

Collège La CHATOIRE – ANNEXE 1 (4 pages)

<b>Matériel</b>	<b>Table de tri participative + lave-vaisselle</b>
<b>Quantité</b>	<b>1</b>

**Descriptif :**

<b>Table de tri mixte participatif sur piètement</b>	
<b>Ligne 1</b>	<b>Structure en acier inoxydable alimentaire.</b>
<b>Côté agents</b>	
<b>Ligne 2</b>	<b>Fond pointe diamant avec bonde et siphon Evacuation connecté au réseau ou au lave-vaisselle.</b>
<b>Ligne 3</b>	<b>Rouleaux PVC sur axes et billes en inox monté sur cadre en acier inoxydable alimentaire amovible (manutention aisée) .</b>
<b>Ligne 4</b>	<b>Piètement démontable et réglable.</b>
<b>Ligne 5</b>	<b>Adapté aux casiers de lavage utilisés.</b>
<b>Ligne 6</b>	<b>Epaisseur minimum de la structure 15/10<sup>ème</sup>.</b>
<b>Côté clients</b>	
<b>Ligne 7</b>	<b>Capacité de 5 paniers de lavage 500x500.</b>
<b>Ligne 10</b>	<b>Equipé de rampe sur habillage acier inoxydable alimentaire.</b>
<b>Ligne 11</b>	<b>Piètement démontable et réglable.</b>
<b>Ligne 12</b>	<b>Epaisseur minimum de la structure 15/10<sup>ème</sup>.</b>
<b>Ligne 13</b>	<b>Fond pointe diamant avec bonde et siphon Evacuation connecté au réseau ou au lave-vaisselle.</b>
<b>Table de chargement à Rouleaux</b>	
<b>Ligne 14</b>	<b>Structure en acier inoxydable alimentaire</b>
<b>Ligne 15</b>	<b>Piètement réglable</b>
<b>Ligne 16</b>	<b>Pieds carré - rond soudés avec traverses soudées</b>
<b>Ligne 17</b>	<b>Equipé de rouleau PVC, axe et billes en acier inoxydable monté sur cadre amovible</b>
<b>Ligne 18</b>	<b>Ecoulement au centre de la table avec pointe diamant équipé de bonde et de siphon PVC, connecté à la machine.</b>
<b>Ligne 19</b>	<b>Jonction adaptable à tout type de lave-vaisselle.</b>

Collège La CHATOIRE – ANNEXE 1 (4 pages)

<b>Douchette automatique</b>		
<b>Ligne 21</b>	<b>Meuble acier inoxydable 18/10</b>	
<b>Ligne 22</b>	<b>Cuve emboutie avec bord arrondi</b>	
<b>Ligne 23</b>	<b>Température comprise entre : <math>\geq</math> à 20°C à <math>\geq</math> à 38°C</b>	
<b>Ligne 24</b>	<b>IP 55 souhaité</b>	
<b>Ligne 25</b>	<b>Débit <math>\geq</math> à 480 litres minute souhaité Bras de lavage positionnés pour avoir un dérochage optimal et efficace sur les paniers assiettes/verres/raviers/couverts</b>	
<b>Ligne 26</b>	<b>Equipé d'un système d'économie d'eau</b>	
<b>Ligne 27</b>	<b>Equipé de rideau entrée et sortie</b>	
<b>Ligne 28</b>	<b>Bras de lavage inox démontable sans outil</b>	
<b>Ligne 29</b>	<b>Tableau de commande tactile ou manuel</b>	
<b>Ligne 30</b>	<b>Gestion automatique des casiers par cellule photoélectrique ou autre.</b>	
<b>Ligne 31</b>	<b>Equipé d'un tamis de capacité suffisante à l'activité Tamis en acier 18/10 – facile d'accès - amovible</b>	
<b>Lave-vaisselle</b>		
<b>Ligne 32</b>	<b>Structure acier inoxydable 18/10</b>	
<b>Composition du tunnel</b>		
<b>Ligne 33</b>	<b>Prélavage</b>	
	<b>1 pré lavage</b>	<b>x</b>
	<b>Renforcé</b>	
<b>Ligne 35</b>	<b>Zone équipée d'un panier tamis récupérateur (acier inoxydable 18/10) amovible facile d'accès</b>	
	<b>oui</b>	<b>x</b>
	<b>non</b>	
<b>Ligne 36</b>	<b>Lavage</b>	
	<b>1 lavage</b>	
	<b>Renforcé</b>	<b>X</b>
<b>Ligne 37</b>	<b>Rinçage</b>	
	<b>1 rinçage</b>	
	<b>Renforcé</b>	<b>X</b>
<b>Ligne 38</b>	<b>Tunnel de séchage</b>	
	<b>12 kW souhaité</b>	<b>x</b>

Ligne 39	Débit d'air $\geq$ à 500 mc/h							
Ligne 40	Condenseur, récupérateur d'énergie							
Ligne 41	Cuves de lavage embouties avec bord arrondis							
<b>Panneau de commande</b>								
Ligne 42	Visualisation digitale des températures de différentes cuves							
Ligne 43	Série d'alarme et fonction à visualiser sur l'écran : <ul style="list-style-type: none"> <li>- Alarme porte ouverte</li> <li>- Alarme de fin de course</li> <li>- Alarme de manque d'eau</li> <li>- Alarme relais thermique...</li> </ul>							
Ligne 44	Entretien frontale, facilité d'accès pour le nettoyage du lave-vaisselle. Entretien facile des portes (intérieur.)							
Ligne 45	Chargement de cuve automatique							
Ligne 46	Equipé de deux vitesses lente et rapide							
Ligne 47	Nombre de paniers/heure petite vitesse : 150 à minima norme DIM							
Ligne 48	Pompe de lavage en inox							
Ligne 49	IP 55 souhaité sur l'ensemble du matériel							
Ligne 50	Matériel équipé de doseur							
Ligne 51	Installation sur le réseau existant : <table border="1" style="width: 100%; border-collapse: collapse;"> <tr> <td>Oui</td> <td></td> </tr> <tr> <td>Non</td> <td align="center">X</td> </tr> <tr> <td>Transmission d'un plan des attentes</td> <td align="center">Oui</td> </tr> </table>		Oui		Non	X	Transmission d'un plan des attentes	Oui
Oui								
Non	X							
Transmission d'un plan des attentes	Oui							
<b>Table de déchargement à rouleaux</b>								
Ligne 52	Structure acier 18/10							
Ligne 53	Piètement réglable							
Ligne 54	Pieds carré ou ronds soudés avec traverses soudées							
Ligne 55	Equipé de rouleau PVC, axe et bille en acier inoxydable monté sur cadre amovible							
Ligne 56	Ecoulement au centre de la table avec pointe diamant équipé de bonde et de siphon PVC							
Ligne 57	Table positionnée coté : <table border="1" style="width: 100%; border-collapse: collapse;"> <tr> <td>Chargement</td> <td></td> </tr> <tr> <td>Déchargement</td> <td align="center">x</td> </tr> </table>		Chargement		Déchargement	x		
Chargement								
Déchargement	x							
Ligne 58	Table équipée d'une butée de fin de course :							

## Collège La CHATOIRE – ANNEXE 1 (4 pages)

	Oui	x
	Non	
Ligne 59	Option :	
	Table d'angle	Oui
		Non

<b>Visite sur site obligatoire pour identifier l'emplacement et déterminer les éventuels problèmes techniques (section de câble, puissance disponible...)</b>
<b>Enlèvement de l'ancienne structure</b>
<b>Livraison sur site, installation et essais compris, évacuation des emballages</b>
<b>Formation du personnel :</b> <ul style="list-style-type: none"> <li>- A l'installation</li> <li>- 3 mois après la 1<sup>er</sup> formation</li> </ul>
<b>Son positionnement doit faciliter son entretien</b>
<b>Garantie de l'installation 2 ans à minima</b>
<b>Conformité à la législation du travail</b>
<b>Conformité sécurité électrique</b>
<b>Conforme aux normes Européennes et Française</b>

Collège	La Châtoire
Nbres de DP	463

PERFORMANCE PLONGE EN FONCTION DU NOMBRE D'ELEVES ET DU TEMPS DE PLONGE - ANNEXE 2 (1 page)

1	Casier	25	verres		1	Casier	14	assiettes		1	Casier	18	Raviers		1	Casier	8	Pateaux
19	Casiers	463	verres		33	Casiers	463	assiettes		26		463	Raviers		58	Casiers	463	Pateaux
Nombre de casier normé DIM																		
Total																		
Durée de la plongé en minute ( 12h00-13h30 )																		
Nombre de casier heure ( moyenne)																		
										135								
										90								
										90								



Cadre de réponse

<b>Matériel</b>	<b>Table de tri participative + lave-vaisselle</b>
<b>Quantité</b>	<b>1</b>

**Descriptif :**

<b>Table de tri mixte participatif sur piètement</b>		
	<b>Propositions</b>	<b>Remarques</b>
<b>Structure en acier inoxydable alimentaire.</b>		
Côté agents		
<b>Fond pointe diamant avec bonde et siphon Evacuation connecté au réseau ou au lave-vaisselle.</b>		
<b>Rouleaux PVC sur axes et billes en inox monté sur cadre en acier inoxydable alimentaire amovible (manutention aisée).</b>		
<b>Piètement démontable et réglable.</b>		
<b>Adapté aux casiers de lavage utilisés.</b>		
<b>Epaisseur minimum de la structure 20/10<sup>ème</sup>.</b>		
Côté clients		
<b>Capacité de 5 paniers de lavage 500x500.</b>		
<b>Equipé de rampe sur habillage acier inoxydable alimentaire.</b>		
<b>Piètement démontable et réglable.</b>		
<b>Epaisseur minimum de la structure 15/10<sup>ème</sup>.</b>		
<b>Fond pointe diamant avec bonde et siphon Evacuation connecté au réseau ou au lave-vaisselle.</b>		

<b>Table de chargement à rouleaux</b>		
<b>Structure en acier inoxydable alimentaire</b>		
<b>Piètement réglable</b>		
<b>Pieds avec traverses</b>		
<b>Equipé de rouleau PVC, axe et billes en acier inoxydable monté sur cadre amovible</b>		
<b>Ecoulement au centre de la table avec pointe diamant équipé de bonde et de siphon PVC, connecté à la machine.</b>		
<b>Jonction adaptable à tout type de lave-vaisselle.</b>		
<b>Douchette automatique</b>		
<b>Meuble acier inoxydable 18/10</b>		
<b>Cuve emboutie avec bord arrondi</b>		
<b>Température comprise entre : <math>\geq</math> à 20°C à <math>\geq</math> à 38°C</b>		
<b>IP 55</b>		
<b>Débit <math>\geq</math> à 480 litres minute Bras de lavage positionnés pour avoir un dérochage optimal et efficace sur les paniers assiettes/verres/raviers/couverts</b>		
<b>Equipé d'un système d'économie d'eau</b>		
<b>Equipé de rideau entrée et sortie</b>		
<b>Bras de lavage inox démontable sans outil</b>		
<b>Tableau de commande tactile ou manuel</b>		
<b>Gestion automatique des casiers par cellule photoélectrique ou autre</b>		
<b>Equipé d'un tamis de capacité suffisante à l'activité Tamis en acier 18/10 – facile d'accès - amovible</b>		
<b>Lave-vaisselle</b>		
<b>Structure acier inoxydable 18/10</b>		
<b>Composition du tunnel</b>		



<b>Pré lavage</b>			
<b>1 pré lavage</b>			
<b>Renforcé</b>			
<b>Zone équipée d'un panier tamis récupérateur (acier inoxydable 18/10) amovible facile d'accès</b>			
<b>oui</b>			
<b>non</b>			
<b>Lavage</b>			
<b>1 lavage</b>			
<b>Renforcé</b>			
<b>Rinçage</b>			
<b>1 rinçage</b>			
<b>Renforcé</b>			
<b>Tunnel de séchage</b>			
	<b>kW</b>		
<b>Débit d'air ≥ à 500 mc/h</b>			
<b>Condenseur, récupérateur d'énergie</b>			
<b>Cuves de lavage embouties avec bord arrondis</b>			
<b>Visualisation digitale des températures de différentes cuves</b>			
<b>Série d'alarme et fonction à visualiser sur l'écran :</b>			
<ul style="list-style-type: none"> <li>- Alarme porte ouverte</li> <li>- Alarme de fin de course</li> <li>- Alarme de manque d'eau</li> <li>- Alarme relais thermique...</li> </ul>			
<b>Entretien frontale, facilité d'accès pour le nettoyage du lave-vaisselle. Entretien facile des portes (intérieur.)</b>			
<b>Chargement de cuve automatique</b>			
<b>Equipé de deux vitesses lente et rapide</b>			
<b>Nombre de paniers/heure petite vitesse : norme DIM</b>			
<b>Pompe de lavage en inox</b>			
<b>IP 55 sur l'ensemble du matériel</b>			

Collège LA CHATOIRE – ANNEXE 3 (5 pages)

<b>Matériel équipé de doseur</b>			
<b>Installation sur le réseau existant :</b>			
Oui			
Non			
<b>Table de déchargement à rouleaux</b>			
<b>Structure acier 18/10</b>			
<b>Piètement réglable</b>			
<b>Pieds carré soudés avec traverses soudées</b>			
<b>Equipé de rouleau PVC, axe et bille en acier inoxydable monté sur cadre amovible</b>			
<b>Ecoulement au centre de la table avec pointe diamant équipé de bonde et de siphon PVC</b>			
<b>Table positionnée coté :</b>			
Chargement			
Déchargement		x	
<b>Table équipée d'une butée de fin de course :</b>			
Oui			
Non			
<b>Option :</b>			
Table d'angle	Oui		
	Non		

**La société s'engage sur les informations transmises**

**Société :**

**Représentant :**

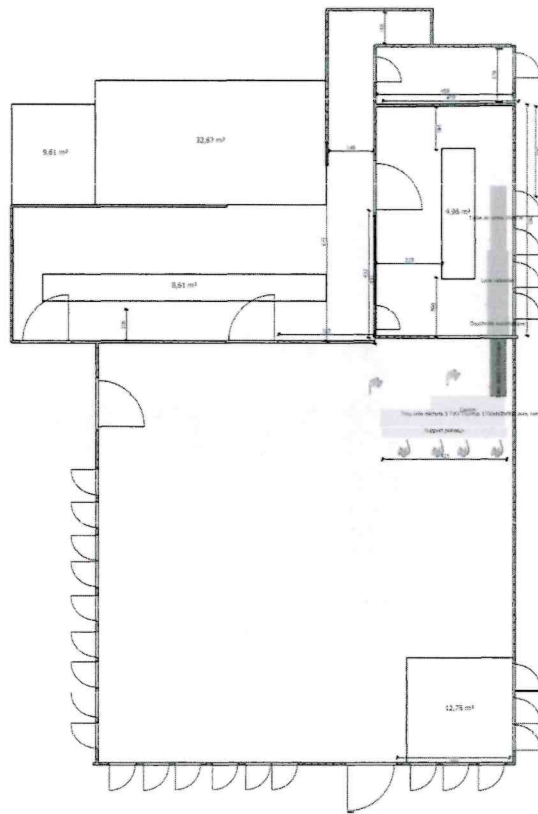
**Date :**

**Signature et cachet de l'entreprise.**



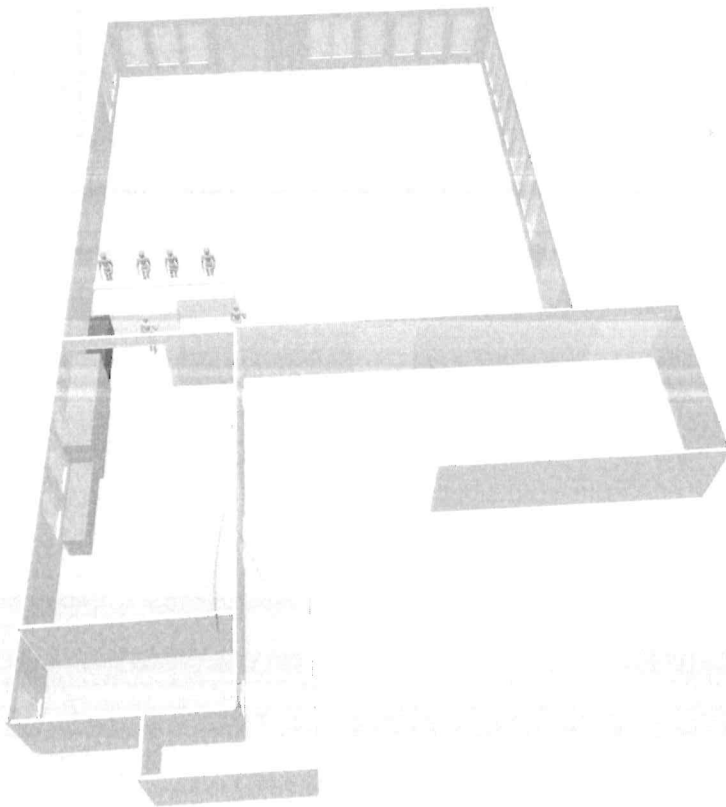
# Annexe Li - Schéma d'implantation (2 pages)

Cig La Chatoire



Projet Laverie

Clg La Chatoire



Projet Laverie