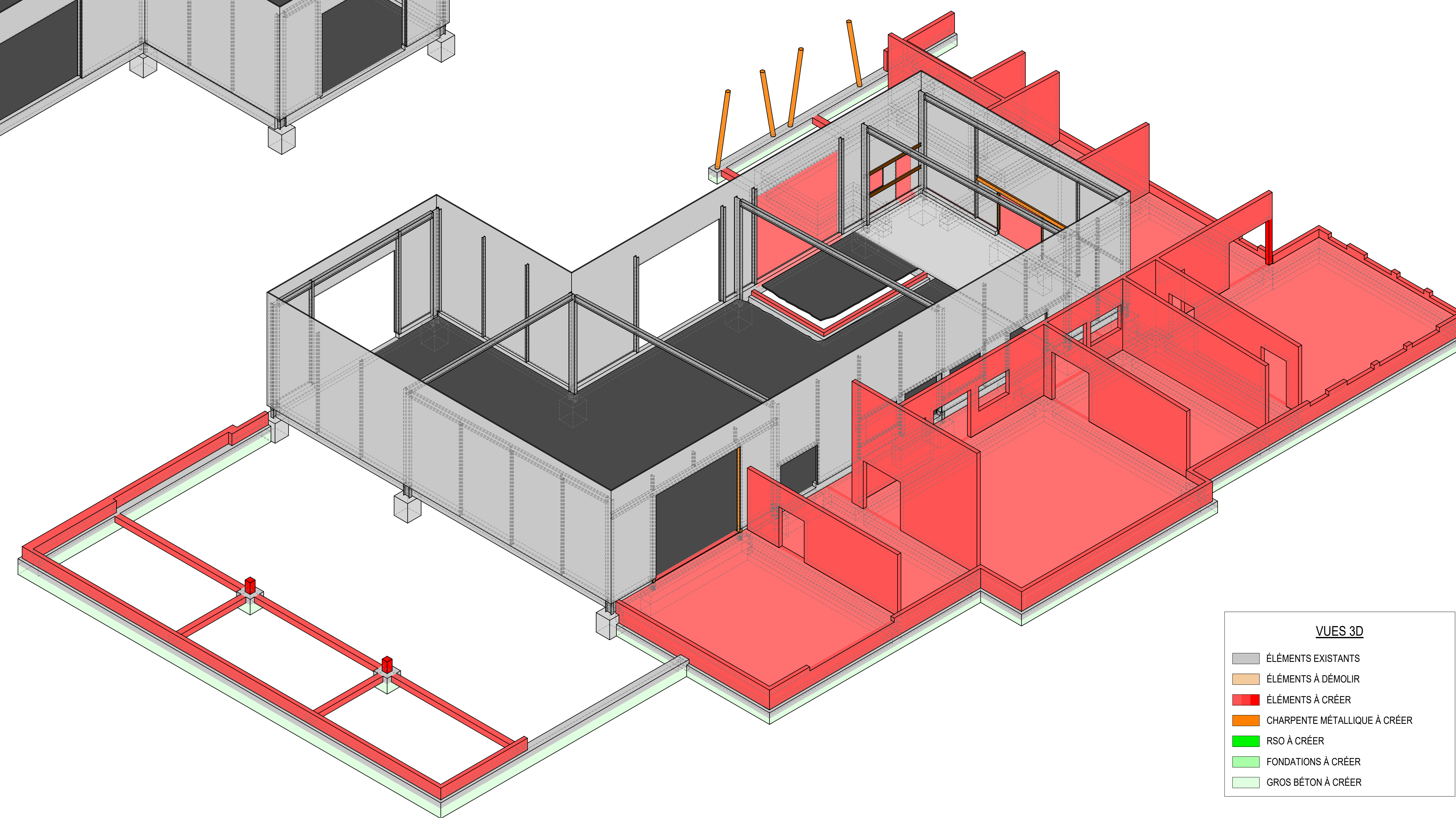
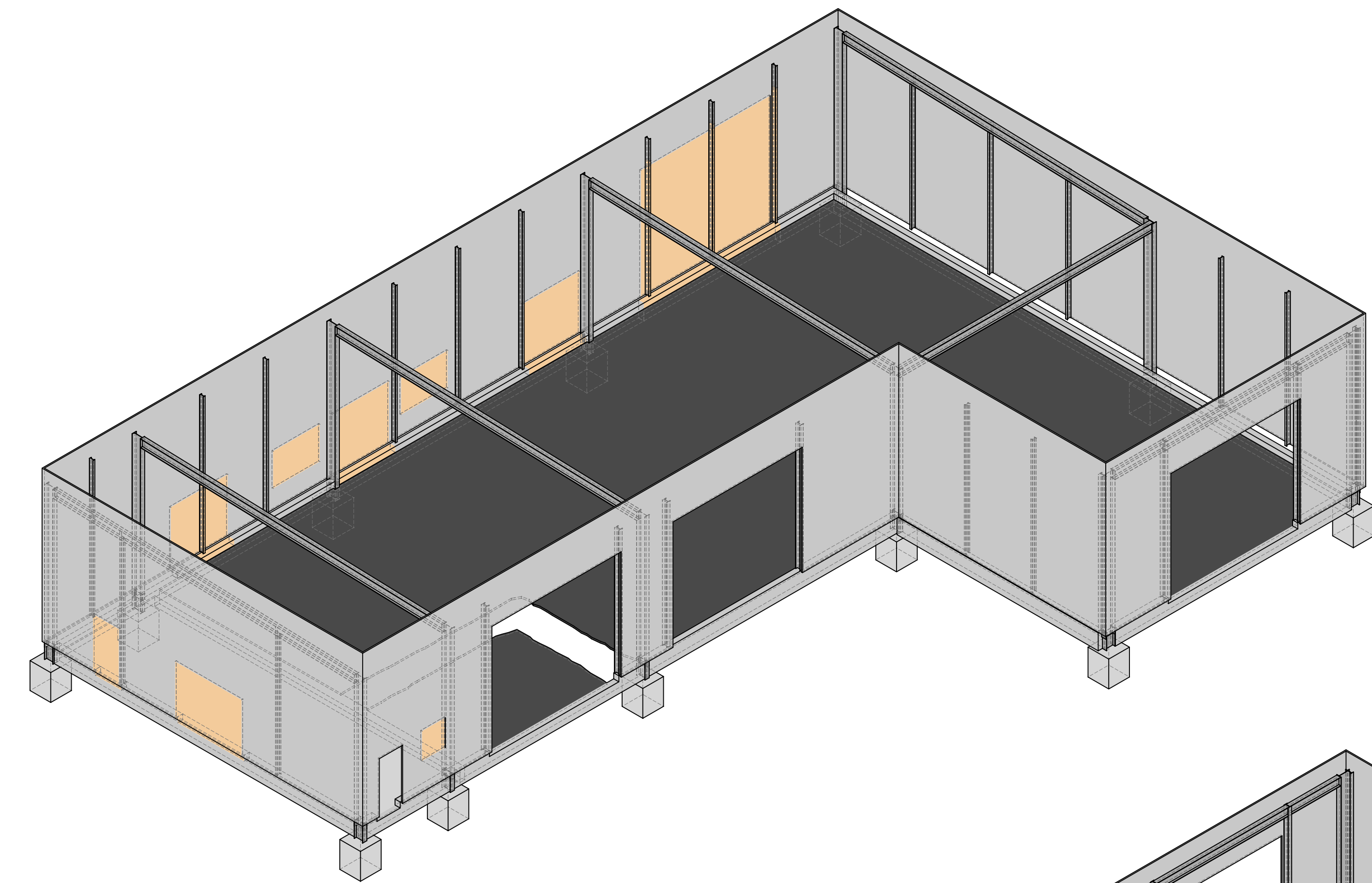
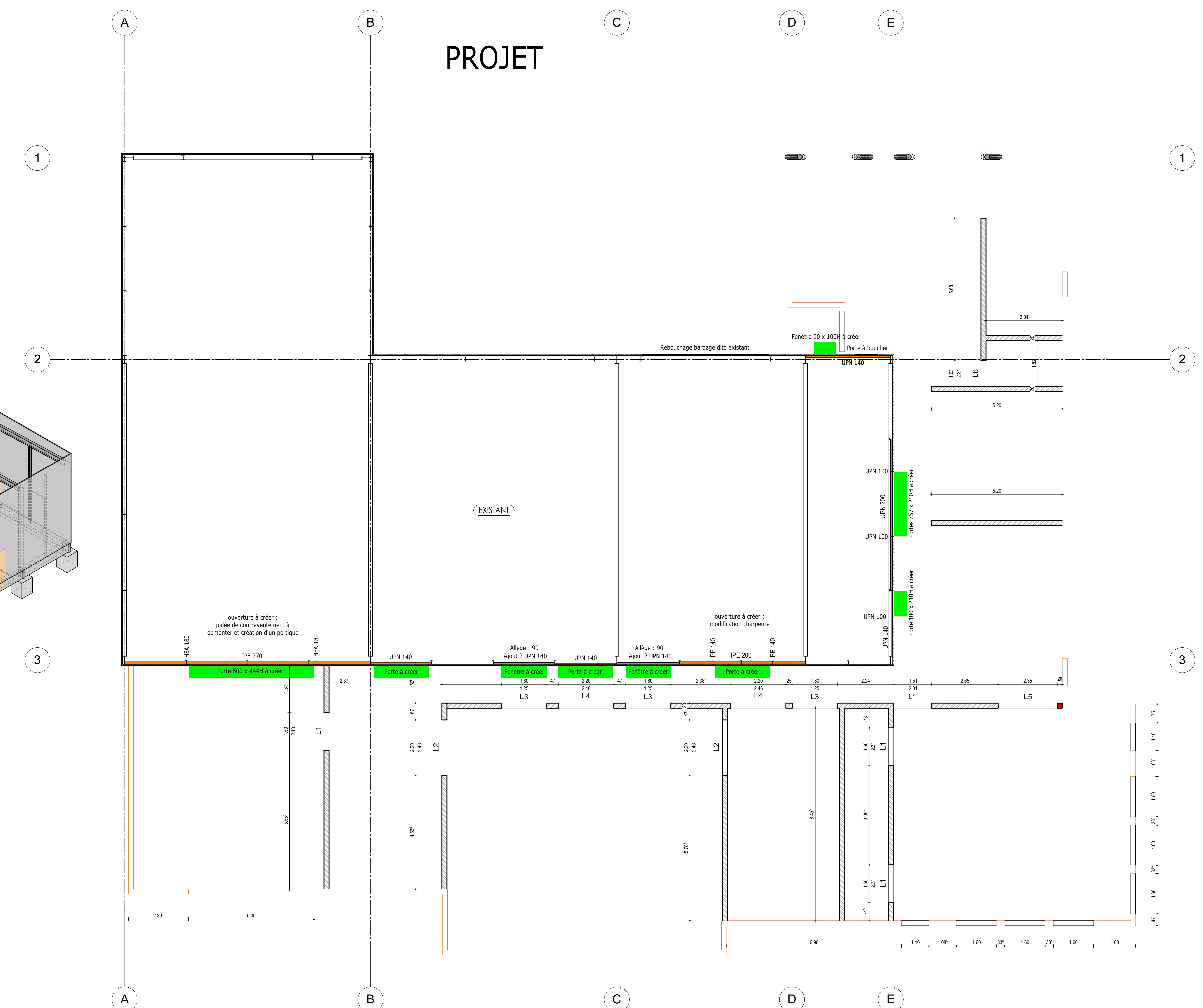


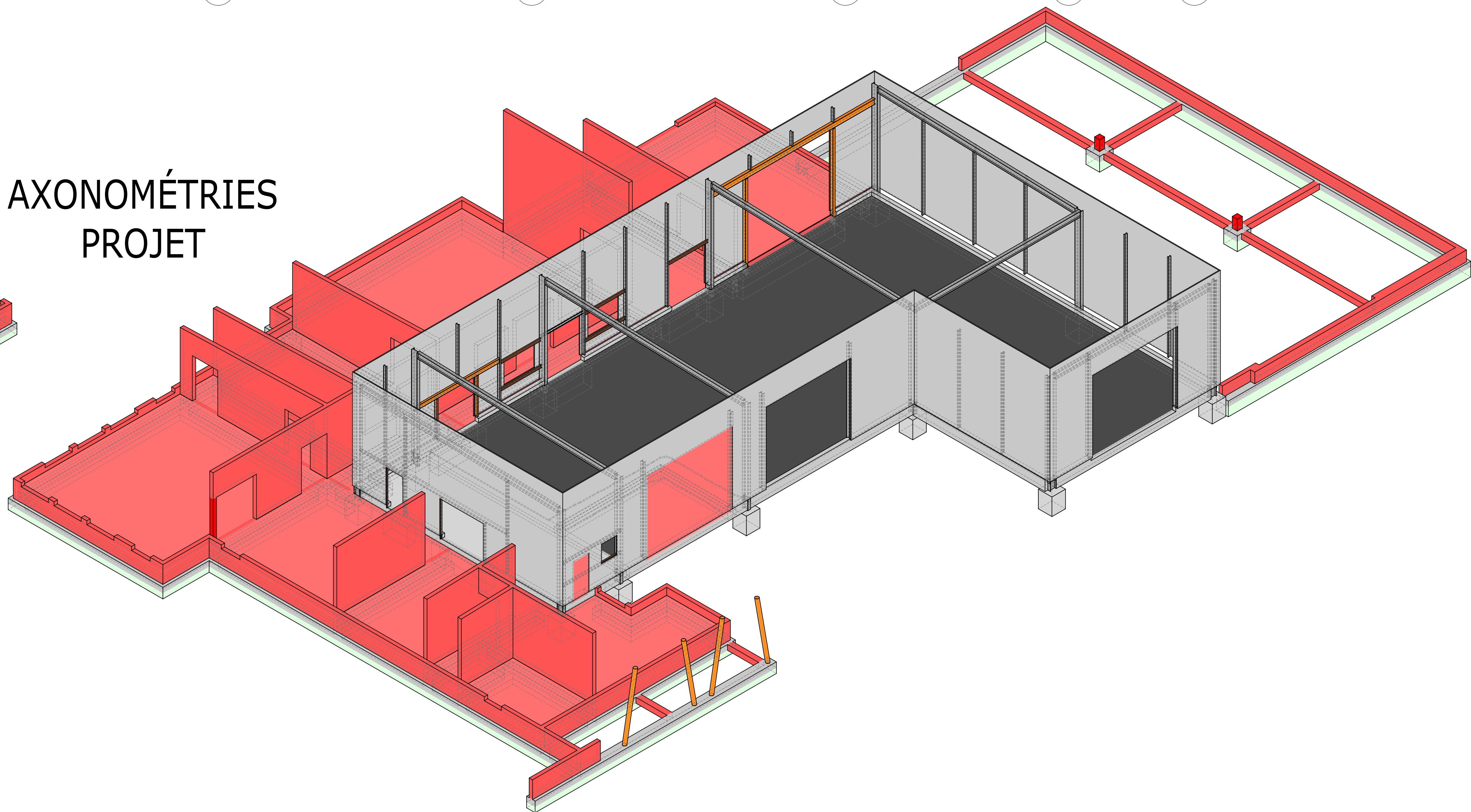
AXONOMÉTRIES DÉMOLITION



VUES 3D
 - ÉLÉMENTS EXISTANTS
 - ÉLÉMENTS À DÉMOLIR
 - ÉLÉMENTS À CRÉER
 - CHARPENTE MÉTALLIQUE À CRÉER
 - RSD À CRÉER
 - FONDATIONS À CRÉER
 - GROS BÉTON À CRÉER



AXONOMÉTRIES PROJET



- VUES EN PLAN**
- EXISTANT CONSERVÉ
 - POUTRES B A CONSERVÉE
 - CHARPENTE MÉTALLIQUE CONSERVÉE
 - VERTICAUX À DÉMOLIR
 - PLANCHER À DÉMOLIR
 - VERTICAUX BÉTON ARMÉ
 - POUTRES & LONGRINES À CRÉER
 - MACONNERIE NON PORTEUSE
 - EN PARPAING PLEIN ALÉGÉ TYPE B80 IMPACT ET FAÇE SUPÉRIEUR
 - DALLE À CRÉER
 - TREMIÉ
 - CLOISONNEMENT / HABILLAGE HORS LOT
 - CHARPENTE MÉTALLIQUE
 - SENS DE PORTÉE DES PLANCHERS PROJET
 - REPRISE EN SOUS-ŒUVRE (RSO)
 - SEMELLE À CRÉER
 - GROS BÉTON
 - RECHARGE BÉTON
 - TERRAIN NATUREL

NOTA GENERAL

MATÉRIAUX (sauf indication contraire) :
 - Aciers pour charpente métallique = S275 mini
 - Aciers HA = Fe 500 Acier (Dlx = Fe 240
 - Béton pour semelles, longrines, socles et dallage = C25/30
 - FC28 = 25 Npa
 - Parpaings = B80

ENDOSÉAGE :
 - Structure exposée aux intempéries = 3 cm
 - Structure non exposée aux intempéries = 2.5 cm
 - Ou suivant précision sur plan armatures.

MACONNERIE OU VOILE NON PORTEUR :
 A.s = 2 cm sous dalle ou poutre.

ASSEMBLAGE ET SOUDURES (sauf indication contraire) :
 - Tous les assemblages boulonnés seront à prévoir avec des boulons M12 classe 10.9
 - Tous les scellements chimiques seront de type HILTI HY 200A M12.

RÉSERVATIONS DANS LES MURS, POUTRES ET DALLES :
 Pour la nature, localisation et dimensions des réservations, se reporter au dossier des lots techniques et des lots architecture.

FONDATIONS :
 Se reporter à l'étude de sol IG-Co G2 AVP réf 2021/0329 datée du 16/11/2021

CHARGES ET SURCHARGES D'EXPLOITATION :
 - Conforme à la norme EN1991-1-1.

POLE APICOLE

CONSTRUCTION D'UN POLE APICOLE A PORT SUR SAÛNE

17, Rue de Bougroun
 Zone de la Mogrotte
 70170 PORT SUR SAÛNE

Maître d'ouvrage :
 EPLEPPA Vesoul Agrocampus
 16, rue Édouard Belin CS 60 363
 70104 VESOUIL CEDEX
 Tél : 03 84 96 85 00
 Courriel : blandine.morion@educagri.fr

Architecte :
 Agence ROCHET-BLANC
 2, chemin de la Coupette
 70190 LE CORDONNET
 Tél : 03 84 32 45 32
 Courriel : rochet-blanc.architecte@wanadoo.fr

CapStructures
 ÉQUIPEMENT DE LA CONSTRUCTION

CAP STRUCTURES
 25 / 27, Rue Basfroi
 75 013 PARIS
 Tél : 01 49 29 74 87
 Courriel : contact@cap-structures.fr

Index	Date	Description
A	21/03/22	APD - Première diffusion
B	24/03/22	Mise à jour suivant nouveau plans architecte
C		
D		
E		
F		
G		
H		

Niveau REZ DE CHAUSSEE		DATE: 24/03/2022	EG: 1/75
API	DCE	CAP-STR	LOTS
PHASE	GOE	RDC	PLN
TYPE	02	IND	A