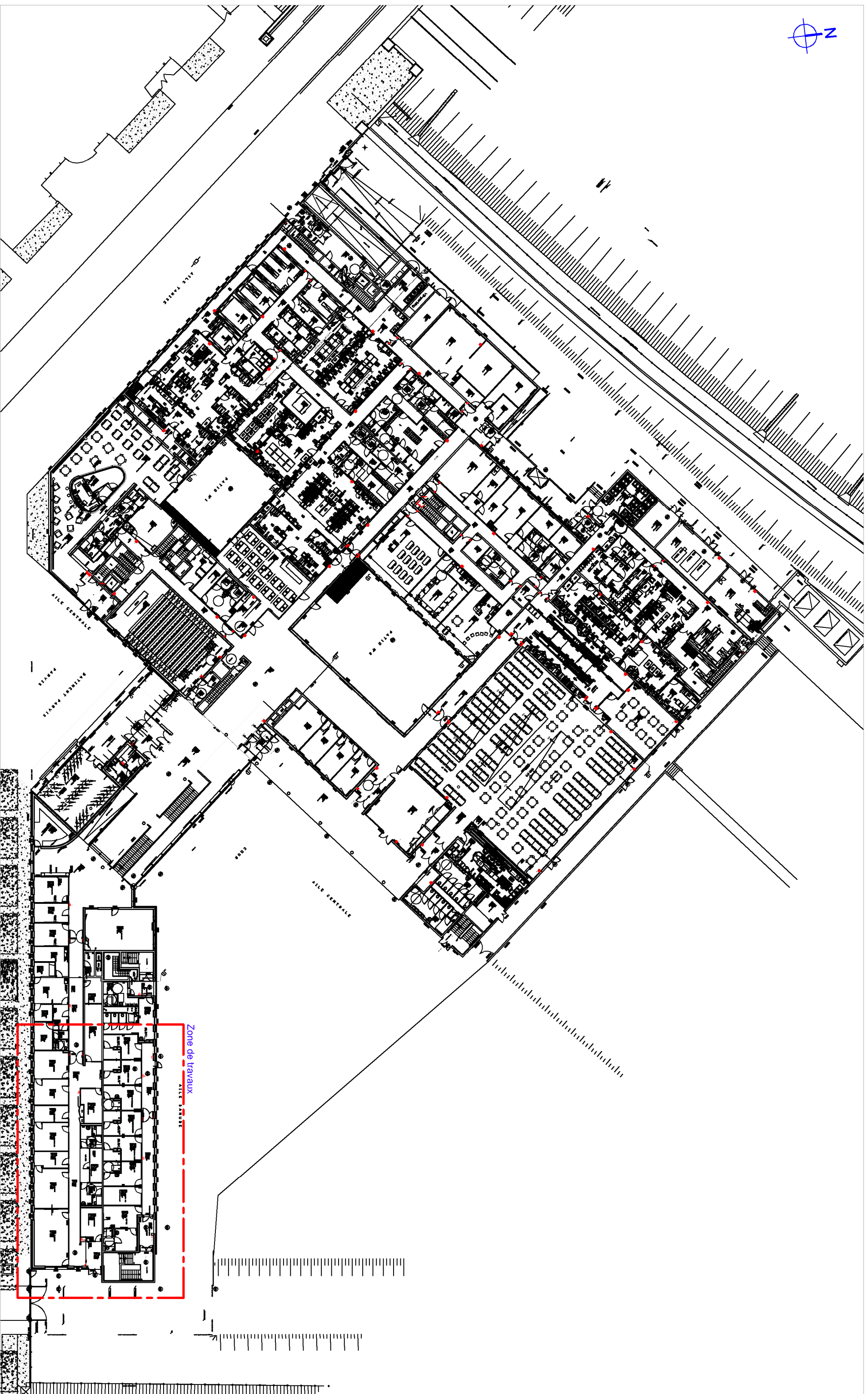


<b>Réaménagement des zones EPS et administration du lycée Emille du CHATELET</b>			Index
Maitre d'Ouvrage :	Adresse du projet	Maitre d'Oeuvre :	<b>Ind-00</b> <b>DCE</b>
<b>REGION ILE-DE-FRANCE</b> POLE LYCEES - DPM	Lycée Emille du CHATELET 35, cours du Danube 77700 SERRIS	<b>Oumar DIA Architecture</b> 22, avenue Henry Rol TANGUY 93200 LA PLAINE SAINT-DENIS	



NOTA : La présente pièce graphique n'est pas un document d'exécution et ne peut en aucun cas servir à la réalisation des travaux. Les détails sont des dispositions constructives schématiques, l'entreprise à la charge des détails d'exécution définitifs.

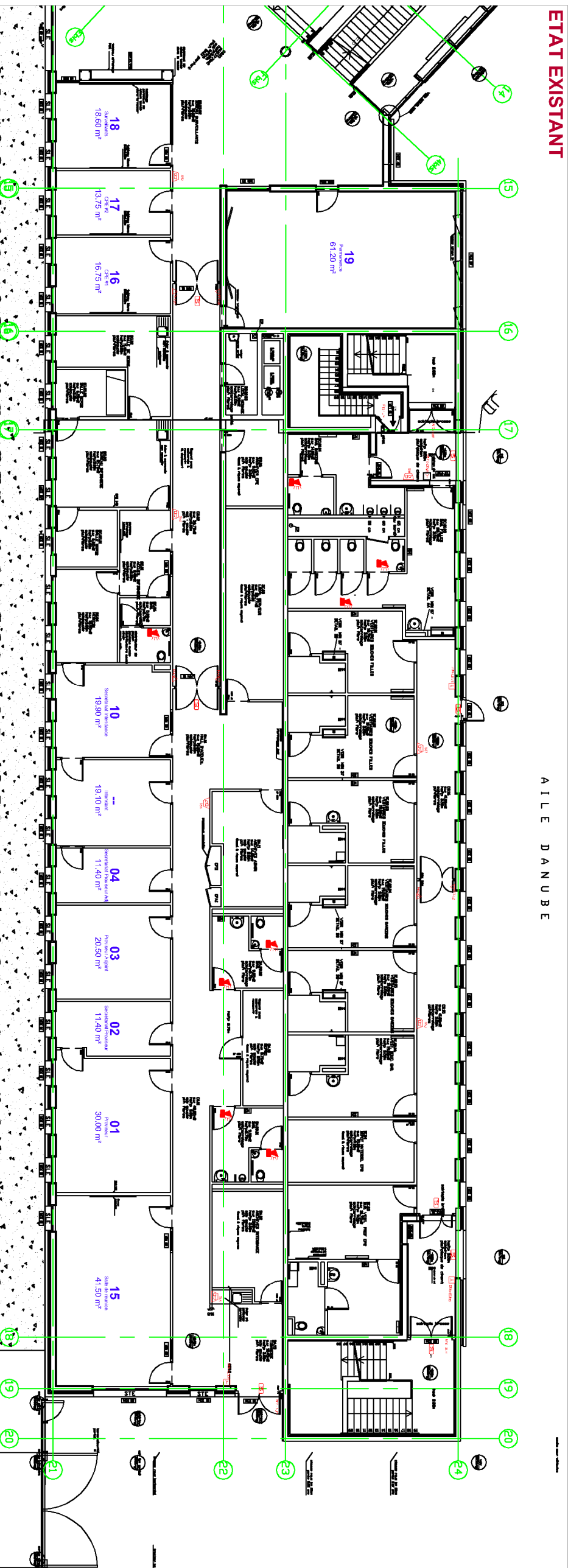
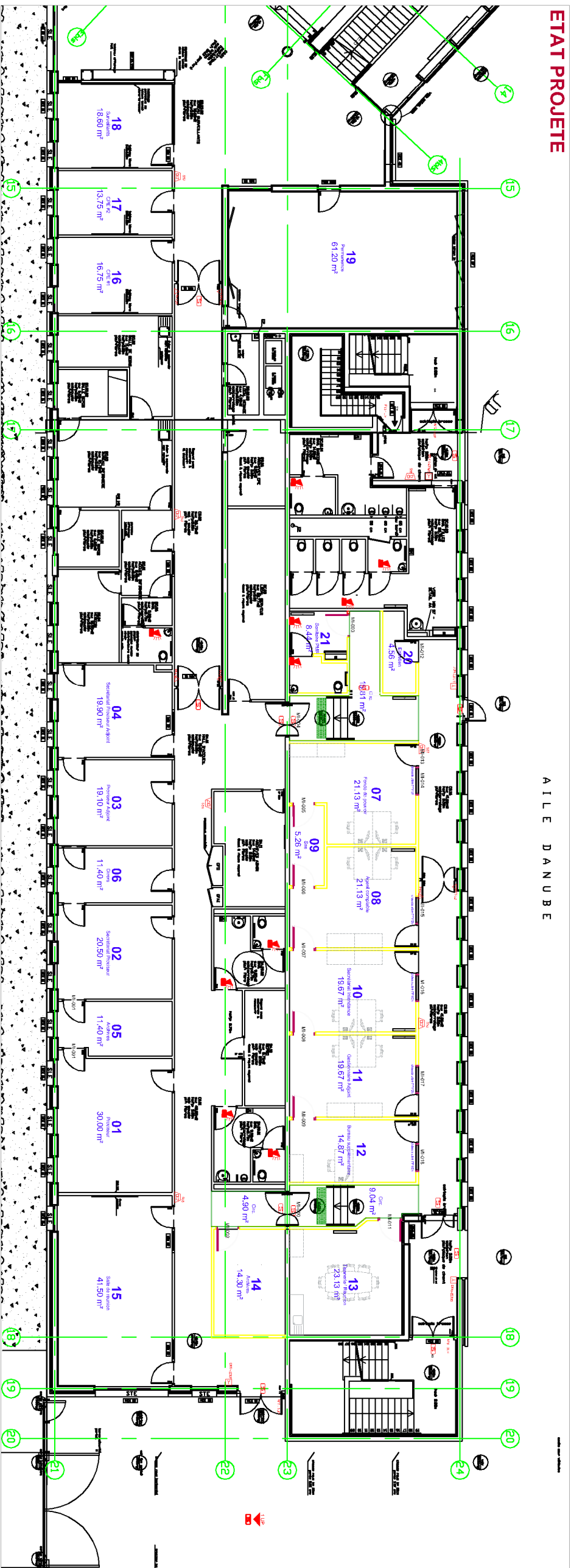
**Réaménagement des zones EPS et administration du lycée Emilie du CHATELET**

**Plan**

**Index**

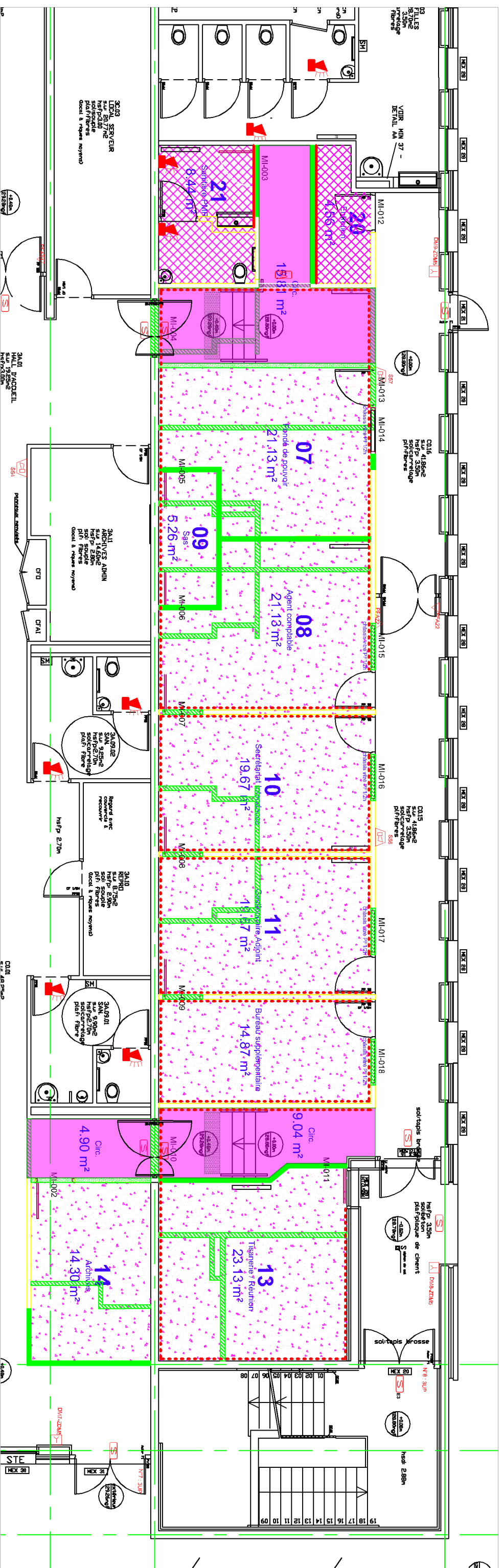
<b>Maitre d'Ouvrage :</b> REGION ILE-DE-FRANCE POLE LYCEES - DPM	<b>Adresse du projet</b> Lycée Emilie du CHATELET 35, cours du Danube 77700 SERRIS	<b>Maitre d'Oeuvre :</b> Oumar DIA Architecture 22, avenue Henry Rol TANGU Y 93200 LA PLAINE SAINT-DENIS	<b>Dossier ouvert le :</b> 21 août 2019	<b>Dessiné par :</b> OD Architecture	<b>Nom du fichier :</b> DCE SERRIS AVRIL 20.dwg
			<b>Créé le :</b> 20 Décembre 2019		
			<b>Modifié le :</b> 9 avril 2020		
			<b>Echelle :</b> 1/500		
			<b>Ind-00</b>		
			<b>DCE</b>		

- 01 Provisur
- 02 Secrétariat du proviseur
- 03 Provisur adjoint
- 04 Secrétariat du proviseur adjoint
- 05 Archives
- 06 Divers
- 07 Fondé de pouvoir
- 08 Agent comptable
- 09 Sas
- 10 Secrétariat Intendance
- 11 Gestionnaire adjoint
- 12 Bureau supplémentaire
- 13 Tisanerie/Réunion
- 14 Archives
- 15 Salle de réunion
- 16 CPE #1
- 17 CPE #2
- 18 Surveillants
- 19 Permanence
- 20 Local entretien
- 21 Sanitaire PMR



NOTA : La présente pièce graphique n'est pas un document d'exécution et ne peut en aucun cas servir à la réalisation des travaux. Les détails sont des dispositions constructives schématiques, l'entreprise à la charge des détails d'exécution définitifs.

<b>Réaménagement des zones EPS et administration du lycée Emilie du CHATELET</b>		<b>Plan</b>		<b>Index</b>	
<b>Maitre d'Ouvrage :</b>	<b>Adresse du projet</b>	<b>Maitre d'Oeuvre :</b>	<b>Dossier ouvert le :</b>	<b>Créé le :</b>	<b>21 août 2019</b>
<b>REGION ILE-DE-FRANCE</b>	<b>Lycée Emilie du CHATELET</b>	<b>Oumar DIA Architecture</b>	<b>21 août 2019</b>	<b>Modifié le :</b>	<b>28 Novembre 2019</b>
<b>POLE LYCEES - DPM</b>	<b>35, cours du Danube 77700 SERRIS</b>	<b>22, avenue Henry Rol TANGUY 93200 LA PLAINE SAINT-DENIS</b>	<b>Dessiné par :</b>	<b>Edité le :</b>	<b>9 avril 2020</b>
			<b>OD Architecture</b>	<b>Echelle :</b>	<b>1/200</b>
<b>Nom du fichier :</b>			<b>DCE SERRIS AVRIL 20.dwg</b>		
<b>ETATS EXISTANT ET PROJETE</b>				<b>Ind-00</b>	
<b>DCE</b>					



## MENUISERIES INTERIEURES (MI-xxx) ( Dimensions hors tout )

REP	l x ht (cm)	PF / CF	dBa	Serrure	Quinc.	Access.	Divers	Finitions
MI - 001	108,5 x 212	CF $\frac{1}{2}$ h	-	SM4	1A	FP1	HB, PPL	Prépeinte
MI - 002	108,5 x 212	CF $\frac{1}{2}$ h	-	SM4	1A	FP1	HB, PPL	Prépeinte
MI - 003	108,5 x 212	-	-	SM1	1A	FP1	HB, PPL	Prépeinte
MI - 004	155,5 x 220	CF1h	-	-	3A	VASS	HB, PPL	Prépeinte
MI - 005	108,5 x 212	-	40	SM3	1A	-	HB, PPL	Prépeinte
MI - 006	108,5 x 212	-	40	SM3	1A	-	HB, PPL	Prépeinte
MI - 007	108,5 x 212	-	40	SM3	1A	-	HB, PPL	Prépeinte
MI - 008	108,5 x 212	-	40	SM3	1A	-	HB, PPL	Prépeinte
MI - 009	108,5 x 212	-	40	SM3	1A	-	HB, PPL	Prépeinte
MI - 010	155,5 x 220	CF1h	-	-	3A	VASS	HB, PPL	Prépeinte
MI - 011	108,5 x 212	-	40	SM3	1A	-	HB, PPL	Prépeinte
MI - 012	108,5 x 212	CF $\frac{1}{2}$ h	-	SM4	1A	FP1	HB, PPL	Prépeinte
MI - 013	108,5 x 212	-	40	SM3	1A	-	HB, PPL	Prépeinte
MI - 014	120,0 x 212	PF $\frac{1}{2}$ h	40	-	1A	-	HB, VIT5	-
MI - 015	120,0 x 212	PF $\frac{1}{2}$ h	40	-	1A	-	HB, VIT5	-
MI - 016	120,0 x 212	PF $\frac{1}{2}$ h	40	-	1A	-	HB, VIT5	-
MI - 017	120,0 x 212	PF $\frac{1}{2}$ h	40	-	1A	-	HB, VIT5	-
MI - 018	120,0 x 212	PF $\frac{1}{2}$ h	40	-	1A	-	HB, VIT5	-

NOTA : La présente pièce graphique n'est pas un document d'exécution et ne peut en aucun cas servir à la réalisation des travaux. Les détails sont des dispositions constructives schématiques, l'entreprise à la charge des détails d'exécution définitifs.

## Réaménagement des zones EPS et administration du Lycée Emilie du CHATELET

Maître d'Ouvrage :		Adresse du projet		Maître d'Ouvre :		Dossier ouvert le :	
<b>REGION ILE-DE-FRANCE</b> POLE LYCEES - DPM		<b>Lycée Emilie du CHATELET</b> 35, cours du Danube 77700 SERRIS		<b>Oumar DIA Architecture</b> 22, avenue Henry Rol TANGU Y 93200 LA PLAINE SAINT-DENIS		21 août 2019	
						Dessiné par :	
						OD Architecture	
				<b>Plan</b>			
						Créé le :	
						20 Décembre 2019	
						Modifié le :	
						9 avril 2020	
						Echelle :	
						1/100	
				<b>DCE 03</b>			
				<b>GROS OEUVRE - CLOISONS - TCE</b>			
				Nom du fichier :			
				DCE SERRIS AVRIL 20.dwg			
				<b>Ind-00</b>			
				<b>DCE</b>			

## DEPOSES - DEMOLITIONS

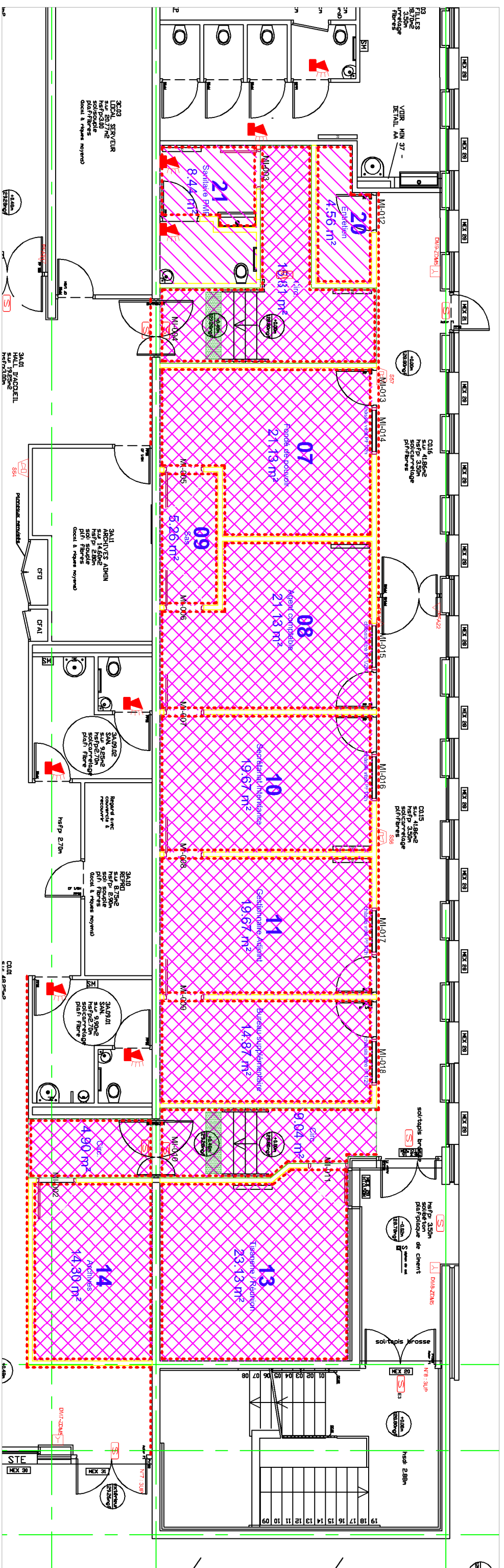
- Démolitions cloisons et murs BA
- Dépose de faïence

## STRUCTURE - CLOISONNEMENT

- ### FINITIONS
- F&P cloisons neuves BA13
  - F&P Sois souples PVC (dilo existant)
  - F&P Sois durs Carrelage (dilo existant)
  - F&P Faïence (Ht : dilo existant)
  - Bande podotactile

## LEGENDE / ABBREVIATIONS

- Huissertes :**
- HB : Huisserte Bois
  - HM : Huisserte Métallique
- Quincailerie :**
- 1A : Ensemble béquille
  - 2A : Ensemble bâtons de maréchal
  - 3A : Plaques de propreté en inox ou PVC
- Accessoires :**
- FP1 : Ferme-Portes universel à came
  - FP2 : Ferme-Portes hydraulique
  - Cr : Crémone pompier
  - BAP : Barre Anti panique
  - APD1 : Anti pince-doigts en accordéon pour portes métalliques
  - APD2 : Anti pince-doigts incorporés (côté paumelle et serrure) sur blocs portes accessibles aux enfants
  - VASS : Ventouses asservies au SSI
- Serrures :**
- SM1 : Serrure à bec de cane
  - SM2 : Serrure à bec de cane à condamnation à voyant + décondamnation depuis l'extérieur
  - SM3 : Serrure à pêne dormant  $\frac{1}{2}$  tour avec cylindre de sûreté, profil européen à 2 entrées
  - SM4 : Serrure à pêne dormant  $\frac{1}{2}$  tour avec cylindre de sûreté, profil européen à 1 entrée + bouton moleté
- Remplissages :**
- VIT0 : Vitrage existant non "identifié".
  - VIT1 : Simple vitrage CF  $\frac{1}{2}$ h feuilleté.
  - VIT2 : Double vitrage à lame argon.
  - VIT3 : Double vitrage CF  $\frac{1}{2}$ h à lame argon
  - VIT4 : Double vitrage feuilleté 2 faces à lame argon
  - VIT5 : Double vitrage CF  $\frac{1}{2}$ h feuilleté 2 faces à lame argon
  - PPL : Porte pleine



**PEINTURE**

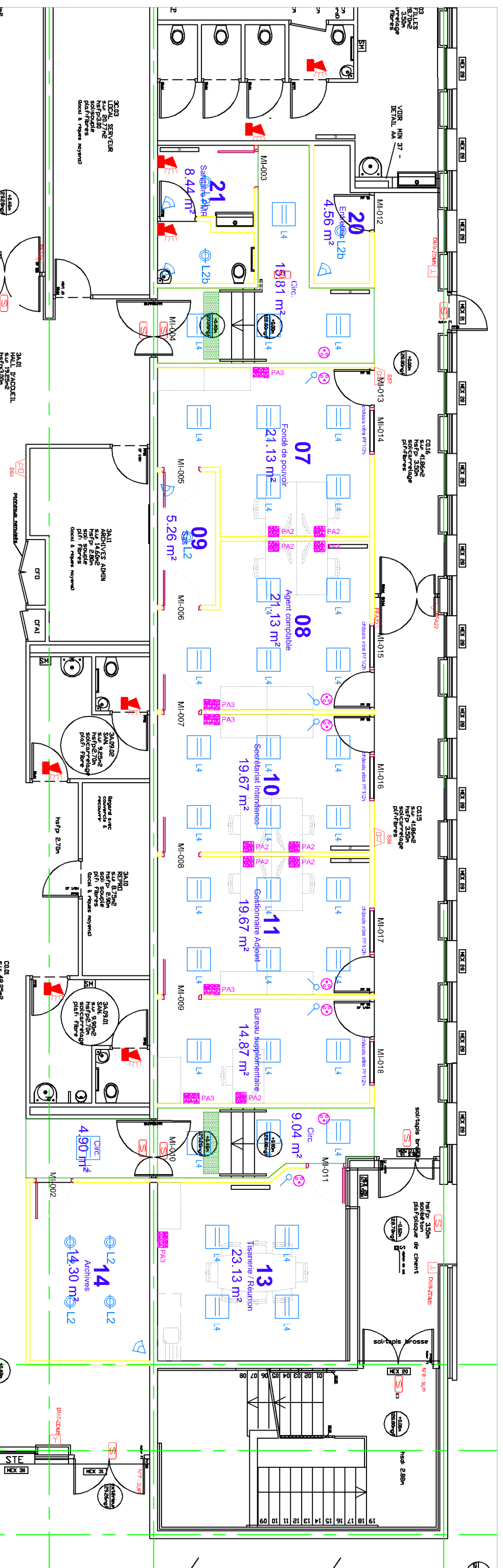
Peinture acrylique satinée  
 Teinte au choix du MOE

**FAUX PLAFONDS**

Dalles 600x600 "Standard"  
 Dalles 600x600 "Hygiène"

NOTA : La présente pièce graphique n'est pas un document d'exécution et ne peut en aucun cas servir à la réalisation des travaux. Les détails sont des dispositions constructives schématiques, l'entreprise à la charge des détails d'exécution définitifs.

<b>Réaménagement des zones EPS et administration du lycée Emilie du CHATELET</b>		<b>Plan</b>		<b>Index</b>	
<b>Maitre d'Ouvrage :</b>		<b>Dossier ouvert le :</b>		<b>Créé le :</b>	
REGION ILE-DE-FRANCE		21 août 2019		20 Décembre 2019	
<b>Adresse du projet</b>		<b>Maitre d'Ouvre :</b>		<b>Modifié le :</b>	
Lycée Emilie du CHATELET		Oumar DIA Architecture		9 avril 2020	
POLE LYCEES - DPM		35, cours du Danube		<b>Echelle :</b>	
77700 SERRIS		93200 LA PLAINE SAINT-DENIS		1/100	
		<b>Dessiné par :</b>		<b>Nom du fichier :</b>	
		OD Architecture		DCE SERRIS AVRIL 20.dwg	
		<b>DCE 04</b>		<b>PEINTURE - FAUX PLAFONDS</b>	
		<b>Ind-00</b>		<b>DCE</b>	



**SYMBOLES**

	Luminaire type L2 downlight encastré LED 22w
	Luminaire type L2b downlight encastré LED 22w étanche
	Luminaire type L3 suspendu LED 22w
	Luminaire type L4 encastré 600x600 36w
	Interrupteur – Interrupteur étanche – Inter à clefs
	Détecteur de présence commande d'éclairage 180° / 360°
	PC 2x10/16A+T – Etanche – Antivandal – 2x32A+T
	Bloc prises 2 PCN + 2 RJ 45
	Bloc prises 2 PCN + 1PCD + 3 RJ 45
	Déclencheur manuel d'alarme incendie
	Diffuseur d'alarme visuelle et sonore
	Diffuseur d'alarme visuelle—Flash lumineux
	Bloc autonome d'éclairage de sécurité / étanche / Antivandal

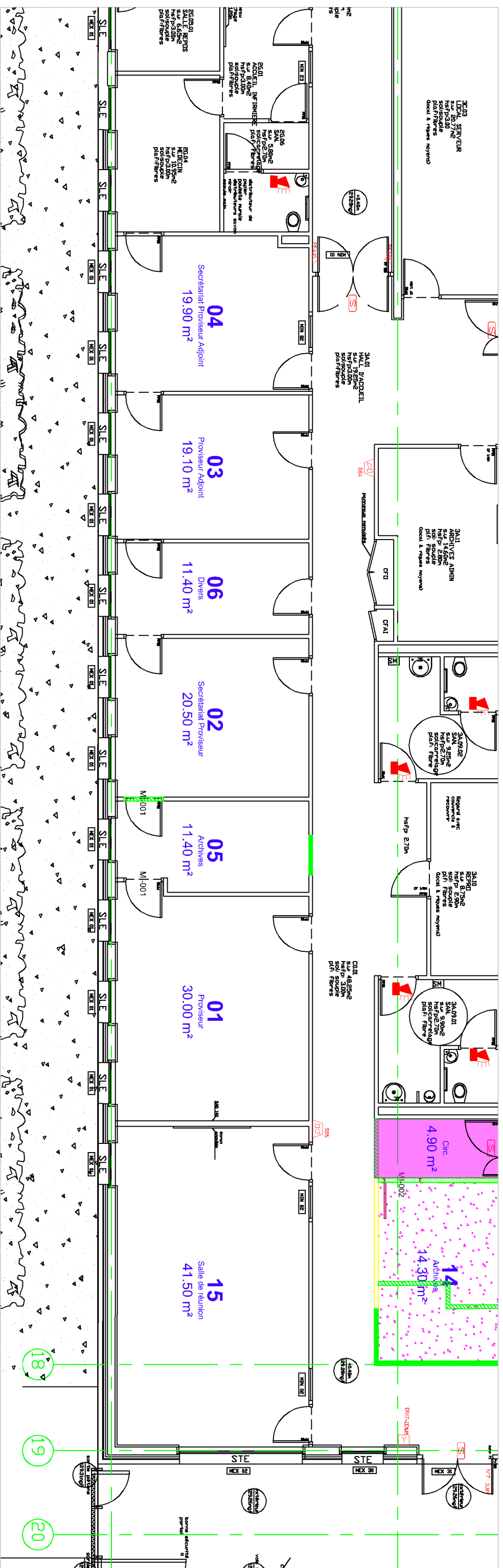
**DESCRIPTIONS**

	Luminaire type L2 downlight encastré LED 22w
	Luminaire type L2b downlight encastré LED 22w étanche
	Luminaire type L3 suspendu LED 22w
	Luminaire type L4 encastré 600x600 36w
	Interrupteur – Interrupteur étanche – Inter à clefs
	Détecteur de présence commande d'éclairage 180° / 360°
	PC 2x10/16A+T – Etanche – Antivandal – 2x32A+T
	Bloc prises 2 PCN + 2 RJ 45
	Bloc prises 2 PCN + 1PCD + 3 RJ 45
	Déclencheur manuel d'alarme incendie
	Diffuseur d'alarme visuelle et sonore
	Diffuseur d'alarme visuelle—Flash lumineux
	Bloc autonome d'éclairage de sécurité / étanche / Antivandal

NOTA : La présente pièce graphique n'est pas un document d'exécution et ne peut en aucun cas servir à la réalisation des travaux. Les détails sont des dispositions constructives schématiques, l'entreprise à la charge des détails d'exécution définitifs.

**Réaménagement des zones EPS et administration du lycée Emilie du CHATELET**

<b>Maître d'Ouvrage :</b>	<b>Adresse du projet</b>	<b>Maître d'Oeuvre :</b>	<b>Dossier ouvert le :</b>	<b>Plan</b>	<b>Créé le :</b>	<b>20 Décembre 2019</b>	<b>Index</b>
<b>REGION ILE-DE-FRANCE</b>	<b>Lycée Emilie du CHATELET</b>	<b>Oumar DIA Architecture</b>	<b>21 août 2019</b>	<b>DCE 05</b>	<b>Modifié le :</b>	<b>9 avril 2020</b>	<b>Ind-00</b>
<b>POLE LYCEES - DPM</b>	<b>35, cours du Danube</b>	<b>22, avenue Henry Rol TANGUY</b>	<b>Dessiné par :</b>	<b>ELECTRICITE</b>	<b>Echelle :</b>	<b>1/100</b>	<b>DCE</b>
	<b>77700 SERRIS</b>	<b>93200 LA PLAINE SAINT-DENIS</b>	<b>OD Architecture</b>	<b>Nom du fichier :</b>	<b>DCE SERRIS AVRIL 20.dwg</b>		



## MENUISERIES INTERIEURES (MI-xxx) ( Dimensions hors tout )

REP	l x ht (cm)	PF / CF	dBa	Serrure	Quinc.	Access.	Divers	Finitions
MI - 001	108,5 x 212	CF $\frac{1}{2}$ h	-	SM4	1A	FP1	HB, PPL	Prépeinte
MI - 002	108,5 x 212	CF $\frac{1}{2}$ h	-	SM4	1A	FP1	HB, PPL	Prépeinte
MI - 003	108,5 x 212	-	-	SM1	1A	FP1	HB, PPL	Prépeinte
MI - 004	155,5 x 220	CF1h	-	-	3A	VASS	HB, PPL	Prépeinte
MI - 005	108,5 x 212	-	40	SM3	1A	-	HB, PPL	Prépeinte
MI - 006	108,5 x 212	-	40	SM3	1A	-	HB, PPL	Prépeinte
MI - 007	108,5 x 212	-	40	SM3	1A	-	HB, PPL	Prépeinte
MI - 008	108,5 x 212	-	40	SM3	1A	-	HB, PPL	Prépeinte
MI - 009	108,5 x 212	-	40	SM3	1A	-	HB, PPL	Prépeinte
MI - 010	155,5 x 220	CF1h	-	-	3A	VASS	HB, PPL	Prépeinte
MI - 011	108,5 x 212	-	40	SM3	1A	-	HB, PPL	Prépeinte
MI - 012	108,5 x 212	CF $\frac{1}{2}$ h	-	SM4	1A	FP1	HB, PPL	Prépeinte
MI - 013	108,5 x 212	-	40	SM3	1A	-	HB, PPL	Prépeinte
MI - 014	120,0 x 212	PF $\frac{1}{2}$ h	40	-	1A	-	HB, VIT5	-
MI - 015	120,0 x 212	PF $\frac{1}{2}$ h	40	-	1A	-	HB, VIT5	-
MI - 016	120,0 x 212	PF $\frac{1}{2}$ h	40	-	1A	-	HB, VIT5	-
MI - 017	120,0 x 212	PF $\frac{1}{2}$ h	40	-	1A	-	HB, VIT5	-
MI - 018	120,0 x 212	PF $\frac{1}{2}$ h	40	-	1A	-	HB, VIT5	-

NOTA : La présente pièce graphique n'est pas un document d'exécution et ne peut en aucun cas servir à la réalisation des travaux. Les détails sont des dispositions constructives schématiques, l'entreprise à la charge des détails d'exécution définitifs.

## Réaménagement des zones EPS et administration du lycée Emilie du CHATELET

Maître d'Ouvrage :		Adresse du projet		Maître d'Ouvre :		Dossier ouvert le :	
REGION ILE-DE-FRANCE		Lycée Emilie du CHATELET		Oumar DIA Architecture		21 août 2019	
POLE LYCEES - DPM		35, cours du Danube 77700 SERRIS		22, avenue Henry Rol TANGUY 93200 LA PLAINE SAINT-DENIS		Dessiné par :	
				OD Architecture		Nom du fichier :	
				DCE 03		Créé le :	
				GROS OEUVRE - CLOISONS - TCE		20 Décembre 2019	
				Plan		Modifié le :	
				GROS OEUVRE - CLOISONS - TCE		9 avril 2020	
				DCE		Echelle :	
				DCE		1/100	
				Ind-00		Index	

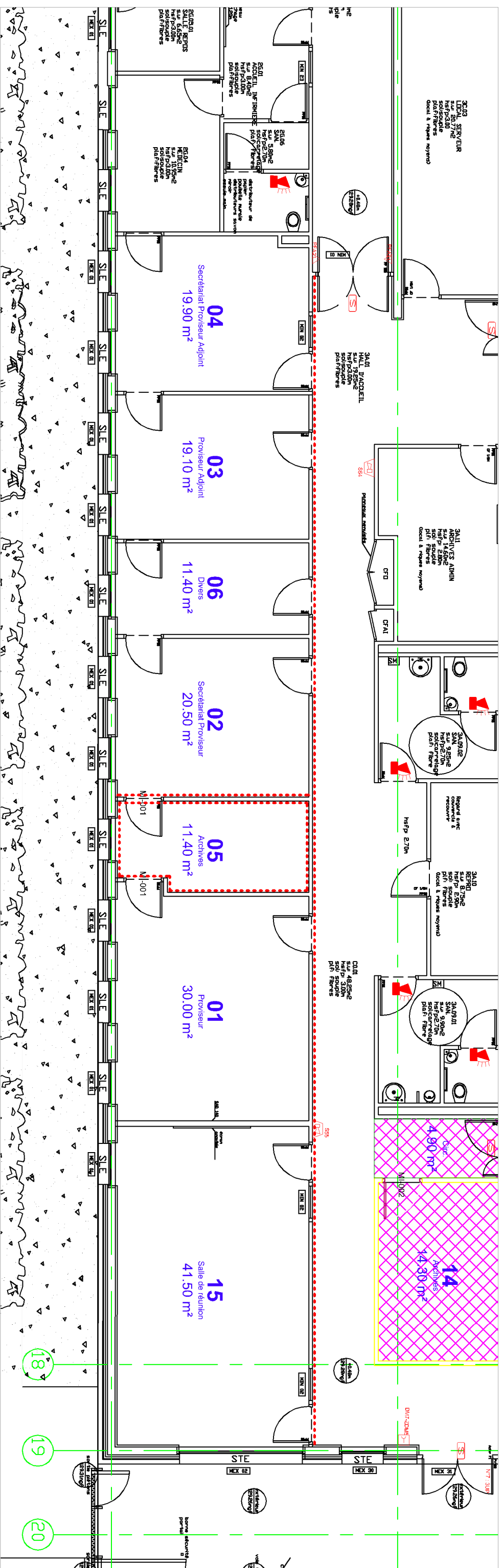
## DEPOSES - DEMOLITIONS

- Démolitions cloisons et murs BA
- Dépose de faïence

## STRUCTURE - CLOISONNEMENT

### FINITIONS

- F&P cloisons neuves BA13
- F&P Sois souples PVC (dilo existant)
- F&P Sois durs Carrelage (dilo existant)
- F&P Faïence (Ht : dilo existant)
- Bande podotactile



**PEINTURE**

Peinture acrylique satinée  
 Teinte au choix du MOE

**FAUX PLAFONDS**

Dalles 600x600 "Standard"  
 Dalles 600x600 "Hygiène"

NOTA : La présente pièce graphique n'est pas un document d'exécution et ne peut en aucun cas servir à la réalisation des travaux. Les détails sont des dispositions constructives schématiques, l'entreprise à la charge des détails d'exécution définitifs.

<b>Réaménagement des zones EPS et administration du lycée Emilie du CHATELET</b>		<b>Plan</b>		<b>Index</b>	
<b>Maitre d'Ouvrage :</b>	<b>Adresse du projet</b>	<b>Maitre d'Oeuvre :</b>	<b>Dossier ouvert le :</b>	<b>Créé le :</b>	<b>20 Décembre 2019</b>
<b>REGION ILE-DE-FRANCE</b> POLE LYCEES - DPM	<b>Lycée Emilie du CHATELET</b> 35, cours du Danube 77700 SERRIS	<b>Oumar DIA Architecture</b> 22, avenue Henry Roi TANGU Y 93200 LA PLAINE SAINT-DENIS	<b>21 août 2019</b>	<b>Modifié le :</b>	<b>9 avril 2020</b>
		<b>Dessiné par :</b>	<b>OD Architecture</b>	<b>Echelle :</b>	<b>1/100</b>
<b>Nom du fichier :</b>			<b>DCE SERRIS AVRIL 20.dwg</b>	<b>Ind-00</b>	
<b>PEINTURE - FAUX PLAFONDS</b>			<b>DCE</b>		