

# Cité Mixte Régionale – CMR -PAUL VALERY

38 Boulevard Sault  
75012 PARIS

Objet de la consultation :

Portillon 38 boulevard SOULT - 75012

**PLANCHER**  
**« Salle des photocopieurs »**

## Cahier des charges



**Août 2019**

**Maître d'Ouvrage : Lycée Paul Valery**  
Madame Françoise STURBAUT - Cheffe d'établissement  
Tél. : 01.44.75.67.70 / E-mail : [francoise.sturbaut@ac-paris.fr](mailto:francoise.sturbaut@ac-paris.fr)

## Table des matières

<b>1. OPERATION .....</b>	<b>3</b>
1.1. PRESENTATION DE L'OPERATION.....	3
1.2. PHOTOS .....	3
1.3. PLAN(s) : PROJECTION APRES TRAVAUX.....	5
1.4. SPECIFICATION DU PLANCHER.....	6
1.5. TRAVAUX ET INTERVENTIONS .....	6
1.6. NUISANCES SONORES .....	6
1.7. CONTRAINTES CALENDAIRES .....	6
<b>2. VOS INTERLOCUTEURS .....</b>	<b>6</b>

## 1. Opération

### 1.1. Présentation de l'opération

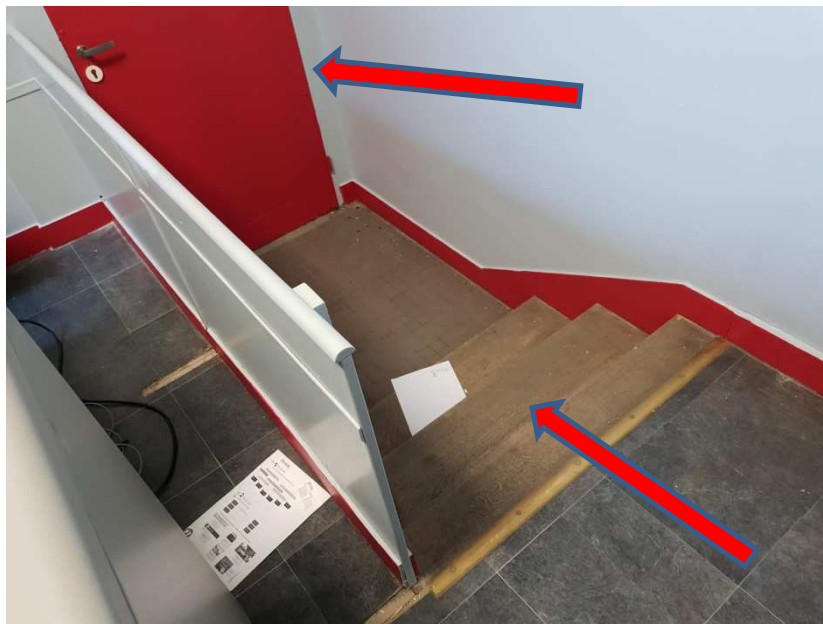
La présente opération concerne la création d'un **plancher pouvant supporter deux machines professionnelles de reprographie.**

L'espace : 3,35 m x 3,68 m

Surface du plancher : **12,33 m<sup>2</sup>** (cf. plan 1.3)

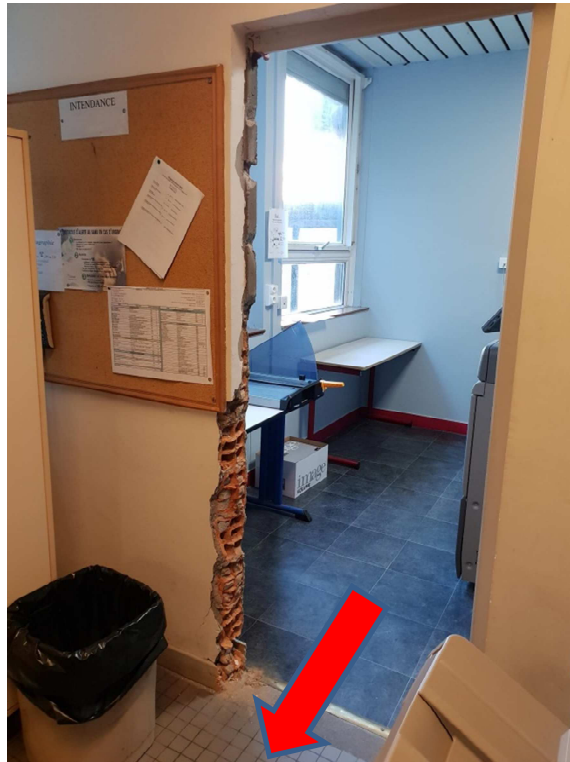
**L'objectif : un plancher uniforme sur toute la surface de la pièce** (entraînant la condamnation d'une porte cf. photos 1.2). Le **plancher doit présenter une résistance de 100 Kg au m<sup>2</sup>.**

### 1.2. Photos



**Porte à condamnée et escalier à refermer : objectif plancher uniforme sur toute la surface de la pièce**

- Monsieur Abdelkader KHIAR – Technicien REGION - [abdelkader.khiar@iledefrance.fr](mailto:abdelkader.khiar@iledefrance.fr)



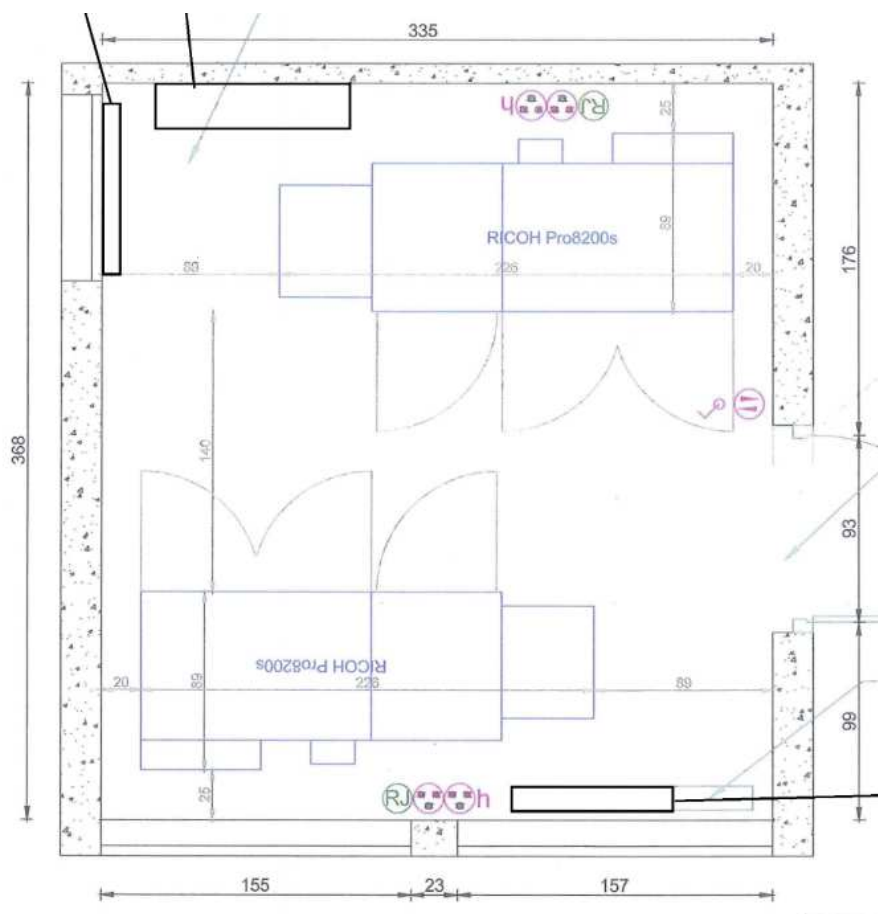
Le plancher devra au même niveau que la pièce adjacente (carrelée). Un léger dénivelé peut être envisagé sous réserve que les machines professionnelles de reprographie puissent être déplacées, sans problème, dans la pièce contiguë.





2 unités, comme la machine supra, seront positionnées dans la pièce de 12,33 m2 avec le nouveau plancher.

### 1.3. PLAN(s) : projection après travaux



#### 1.4. Spécification du plancher

##### **REVETEMENT EPAIS PLANCHER - 100 KG AU M2**

#### 1.5. Travaux et interventions

Les travaux doivent être réalisés dans les règles de l'art conformément aux normes en vigueur.

Les matériaux et produits utilisés doivent être conformes à la réglementation en vigueur : sur un plan technique et sécurité.

#### 1.6. Nuisances sonores

L'entrepreneur doit être vigilant concernant les nuisances sonores provoquées par les travaux. Les travaux interviennent en « SITE OCCUPE »

#### 1.7. Contraintes calendaires

Contraintes calendaires : que les travaux soient terminés avant le 31 août 2019.

**« La fenêtre de tir » pour l'intervention : à partir du 19/07/2019 (10h00) jusqu'à fin août 2019.**

## 2. Vos interlocuteurs

Courriel intendance : [int.0750679f@ac-paris.fr](mailto:int.0750679f@ac-paris.fr)

- Monsieur Jean-Christophe COMBES – agent chef responsable de la maintenance et de de l'entretien général : [jean-christophe.combes@iledefrance.fr](mailto:jean-christophe.combes@iledefrance.fr)
- Monsieur Elvis AJAVON – Gestionnaire adjoint : [elvis.ajavon@ac-paris.fr](mailto:elvis.ajavon@ac-paris.fr)
- Monsieur Abdelkader KHIAR – Technicien REGION : [abdelkader.khiar@iledefrance.fr](mailto:abdelkader.khiar@iledefrance.fr)
- Monsieur Jean-Luc ROCHAS - Gestionnaire : 07 76 14 34 48 - [jean-luc.rochas@ac-paris.fr](mailto:jean-luc.rochas@ac-paris.fr)