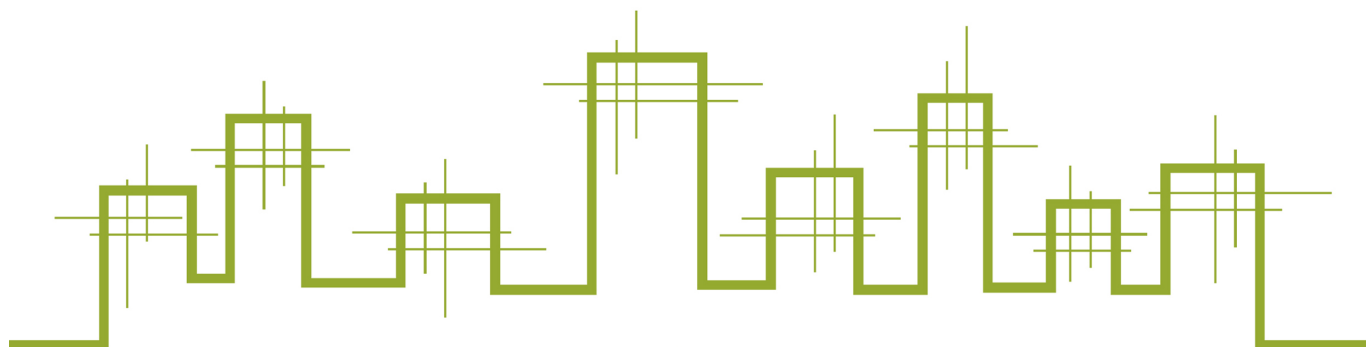




Tél : 01 34 65 70 80
Fax : 01 61 12 91 63
<http://www.expertam.fr>

Rapport de mission de repérage des matériaux et produits contenant de l'amiante avant réalisation de travaux



Référence du diagnostic : 145875-AAT-ind0
Adresse du site : Lycée Buffon
16 boulevard Pasteur
75015 PARIS
Bâtiment A - Repérage pour remise en peinture des cages d'escaliers E, F, et G



SOMMAIRE

Commande / Visite	1
Demandeur / Propriétaire	1
Désignation et localisation du bâtiment	1
Identification du ou des opérateurs de repérage	1
Résumé	2
Programme de travaux	2
Conditions d'interventions	3
Conclusion	3
Liste des locaux visités	7
Exclusions et réserves	16
Description du marché	17
Objet de la mission	17
Limites de prestations et responsabilités	27
Clause de confidentialité	27
Avertissement	27
Contenu du rapport	27
Annexes	28

COMMANDE VISITE

Commande : P266A
Date de la commande : 12/02/2019
Date de la visite : 27/02/2019
Accompagnateur : M. SADLI Nassim, Technicien territorial RIDF

DEMANDEUR / PROPRIÉTAIRE**DEMANDEUR**

Raison sociale : CONSEIL REGIONAL ILE DE France
Nom : Mme Elisabeth MAZALTOV
Adresse : Pôle Lycée - Direction du Patrimoine et de la Maintenance Sous-Direction Expertise, Service de Diagnostics, Travaux et Polluants - 2 Rue Simone Veil - 93400 SAINT OUEN

PROPRIÉTAIRE

Raison sociale : CONSEIL REGIONAL ILE DE France
Adresse : Pôle Lycée Direction du Patrimoine et de la Maintenance Sous-Direction Expertise, Service de Diagnostics, Travaux et Polluants 2 Rue Simone Veil - 93400 SAINT OUEN

DÉSIGNATION ET LOCALISATION DU BATIMENT

Désignation : Lycée
Repérage : Bâtiment A - Repérage pour remise en peinture des cages d'escaliers E, F, et G
Adresse : Lycée Buffon - 16 boulevard Pasteur - 75015 PARIS
Année de construction : Antérieure au 1er juillet 1997
Documents fournis : Plans.
Anciens rapports :
- Diagnostic et état de conservation des matériaux et des produits à base d'amiante n°06-0011-109 réalisé par la société Bio-Goujard
- Évaluation de l'état de conservation des matériaux et produits contenant de l'amiante RDA0710-90600 réalisé par la société Expertam

IDENTIFICATION DU OU DES OPÉRATEURS DE REPÉRAGE

Nom : Ludovic BROSSE
Raison sociale : Expertam
N° certification : Certification n° Ginger Cated 941

Compagnie d'assurance : Compagnie MMA - contrat n°120 146 701 - valide du 01/01/2019 au 31/12/2019

Fait à Vélizy-Villacoublay, le 11/03/2019

Par Ludovic BROSSE
Certification n°
Ginger Cated 941

Vérfié par Grégory PRACH
Société Expertam



Attestation sur l'honneur (article R271-3 du Code de la Construction et de l'Habitation):

- L'auteur du présent rapport atteste sur l'honneur être en situation régulière au regard de l'article L271-6 du code de la construction et de l'Habitation.
- Il atteste disposer des moyens en matériel et en personnel nécessaires à l'établissement de ce présent constat.
- Conformément à l'exigence de l'article R271-3 du même code, il atteste également n'avoir aucun lien de nature à porter atteinte à son impartialité et à son indépendance, ni avec le propriétaire ou son mandataire qui fait appel à lui, ni avec une entreprise pouvant réaliser des travaux pour lesquels il lui est demandé d'établir ce présent constat.

RÉSUMÉ

Local	Visité	Remarque	Investigation ayant conclu à la présence d'amiante
Bâtiment A » R-1 à R+2 » Cage d'escalier E » Dégagement AA170	Oui		Non
Bâtiment A » R-1 à R+2 » Cage d'escalier E » Escalier AA171	Oui		Non
Bâtiment A » R-1 à R+2 » Cage d'escalier E » Dégagement A0078	Oui		Non
Bâtiment A » R-1 à R+2 » Cage d'escalier E » Escalier A0077	Oui		Non
Bâtiment A » R-1 à R+2 » Cage d'escalier E » Escalier A1068	Oui		Non
Bâtiment A » R-1 à R+2 » Cage d'escalier E » Escalier A1067	Oui		Non
Bâtiment A » R-1 à R+2 » Cage d'escalier E » Dégagement A1066	Oui		Non
Bâtiment A » R-1 à R+2 » Cage d'escalier E » Escalier A2001	Oui		Non
Bâtiment A » R-1 à R+2 » Cage d'escalier E » Escalier A2003	Oui		Non
Bâtiment A » R-1 à R+2 » Cage d'escalier E » Dégagement A2002	Oui		Non
Bâtiment A » R-1 à R+2 » Cage d'escalier F » Dégagement AA000	Oui		Non
Bâtiment A » R-1 à R+2 » Cage d'escalier F » Escalier AA000	Oui		Non
Bâtiment A » R-1 à R+2 » Cage d'escalier F » Dégagement A0000	Oui		Non
Bâtiment A » R-1 à R+2 » Cage d'escalier F » Escalier A0000	Oui		Non
Bâtiment A » R-1 à R+2 » Cage d'escalier F » Escalier A1051	Oui		Non
Bâtiment A » R-1 à R+2 » Cage d'escalier F » Escalier A1050	Oui		Non
Bâtiment A » R-1 à R+2 » Cage d'escalier F » Dégagement A1049	Oui		Non
Bâtiment A » R-1 à R+2 » Cage d'escalier F » Dégagement A0265	Oui		Non
Bâtiment A » R-1 à R+2 » Cage d'escalier F » Escalier A2064	Oui		Non
Bâtiment A » R-1 à R+2 » Cage d'escalier G » Escalier AA000	Oui		Non
Bâtiment A » R-1 à R+2 » Cage d'escalier G » Dégagement AA000	Oui		Non
Bâtiment A » R-1 à R+2 » Cage d'escalier G » Escalier A0000	Oui		Non
Bâtiment A » R-1 à R+2 » Cage d'escalier G » Dégagement A0000	Oui		Non
Bâtiment A » R-1 à R+2 » Cage d'escalier G » Escalier A1039	Oui		Non
Bâtiment A » R-1 à R+2 » Cage d'escalier G » Escalier A1038	Oui		Non
Bâtiment A » R-1 à R+2 » Cage d'escalier G » Dégagement A1037	Oui		Non
Bâtiment A » R-1 à R+2 » Cage d'escalier G » Escalier A2113	Oui		Non
Bâtiment A » R-1 à R+2 » Cage d'escalier G » Dégagement A2114	Oui		Non

PROGRAMME DE TRAVAUX

Les travaux portent sur la remise en peinture et toile de verre des cages d'escaliers E, F, G et H, ainsi que le remplacement des vitrages détériorés sur ces cages.

CONDITIONS D'INTERVENTION

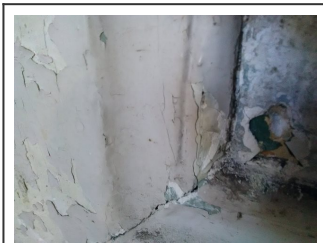
Ce diagnostic amiante a été réalisé en site occupé.
Les réseaux n'étaient pas consignés, lors de notre intervention.

CONCLUSION

Dans le cadre de la mission objet du présent rapport il n'a pas été repéré de matériaux et produits contenant de l'amiante.

Dans le cadre de la mission objet du présent rapport, il n'a pas été repéré de matériaux et produits contenant de l'amiante.

- **Produit : Enduit plâtreux + peinture** - Parois verticales intérieures » Murs et cloisons maçonnés » Enduits à base de plâtre ou ciment projetés, lissés ou talochés



- N° échantillon : 145875/1
- Description : Enduit plâtreux + peinture
- Origine : Résultat d'analyse du (ou des) échantillon(s)
- Date prélèvement : 27/02/2019
- Technicien : Ludovic BROSSE
- Laboratoire : ITGA Lille (Vélizy)
- Type d'analyse : MET
- N° PV : IT021903-2626
- Remarque :



Localisation

Local	Prélèvement (P) / zones présentant des similitudes d'ouvrages (ZSO)	Etat de conservation	Remarque
Bâtiment A » R-1 à R+2 » Cage d'escalier E » Dégagement AA170	(ZSO)	Sans objet	
Bâtiment A » R-1 à R+2 » Cage d'escalier E » Escalier AA171	(ZSO)	Sans objet	
Bâtiment A » R-1 à R+2 » Cage d'escalier E » Dégagement A0078	(ZSO)	Sans objet	
Bâtiment A » R-1 à R+2 » Cage d'escalier E » Escalier A0077	(ZSO)	Sans objet	
Bâtiment A » R-1 à R+2 » Cage d'escalier E » Escalier A1068	(ZSO)	Sans objet	
Bâtiment A » R-1 à R+2 » Cage d'escalier E » Escalier A1067	(ZSO)	Sans objet	
Bâtiment A » R-1 à R+2 » Cage d'escalier E » Dégagement A1066	(ZSO)	Sans objet	
Bâtiment A » R-1 à R+2 » Cage d'escalier E » Escalier A2001	(ZSO)	Sans objet	
Bâtiment A » R-1 à R+2 » Cage d'escalier E » Escalier A2003	(ZSO)	Sans objet	
Bâtiment A » R-1 à R+2 » Cage d'escalier E » Dégagement A2002	(ZSO)	Sans objet	
Bâtiment A » R-1 à R+2 » Cage d'escalier F » Dégagement AA000	(ZSO)	Sans objet	
Bâtiment A » R-1 à R+2 » Cage d'escalier F » Escalier AA000	(ZSO)	Sans objet	
Bâtiment A » R-1 à R+2 » Cage d'escalier F » Dégagement A0000	(ZSO)	Sans objet	
Bâtiment A » R-1 à R+2 » Cage d'escalier F » Escalier A0000	(P)	Sans objet	
Bâtiment A » R-1 à R+2 » Cage d'escalier F » Escalier A1051	(ZSO)	Sans objet	
Bâtiment A » R-1 à R+2 » Cage d'escalier F » Escalier A1050	(ZSO)	Sans objet	
Bâtiment A » R-1 à R+2 » Cage d'escalier F » Dégagement A1049	(ZSO)	Sans objet	
Bâtiment A » R-1 à R+2 » Cage d'escalier F » Dégagement A0265	(ZSO)	Sans objet	
Bâtiment A » R-1 à R+2 » Cage d'escalier F » Escalier A2064	(ZSO)	Sans objet	
Bâtiment A » R-1 à R+2 » Cage d'escalier G » Escalier AA000	(ZSO)	Sans objet	
Bâtiment A » R-1 à R+2 » Cage d'escalier G » Dégagement AA000	(ZSO)	Sans objet	

Local	Prélèvement (P) / zones présentant des similitudes d'ouvrages (ZSO)	Etat de conservation	Remarque
Bâtiment A » R-1 à R+2 » Cage d'escalier G » Escalier A0000	(ZSO)	Sans objet	
Bâtiment A » R-1 à R+2 » Cage d'escalier G » Dégagement A0000	(ZSO)	Sans objet	
Bâtiment A » R-1 à R+2 » Cage d'escalier G » Escalier A1039	(ZSO)	Sans objet	
Bâtiment A » R-1 à R+2 » Cage d'escalier G » Escalier A1038	(ZSO)	Sans objet	
Bâtiment A » R-1 à R+2 » Cage d'escalier G » Dégagement A1037	(ZSO)	Sans objet	
Bâtiment A » R-1 à R+2 » Cage d'escalier G » Escalier A2113	(ZSO)	Sans objet	
Bâtiment A » R-1 à R+2 » Cage d'escalier G » Dégagement A2114	(ZSO)	Sans objet	

- **Produit : Enduit plâtreux + peinture** - Parois verticales intérieures » Murs et cloisons maçonnés » Enduits à base de plâtre ou ciment projetés, lissés ou talochés

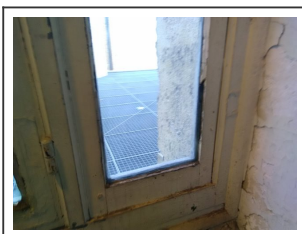


- N° échantillon : **145875/2**
- Description : Enduit plâtreux + peinture
- **Origine : Résultat d'analyse du (ou des) échantillon(s)**
- Date prélèvement : 27/02/2019
- Technicien : Ludovic BROSSE
- Laboratoire : ITGA Lille (Vélizy)
- Type d'analyse : MET
- N° PV : IT021903-2627
- Remarque :

Localisation

Local	Prélèvement (P) / zones présentant des similitudes d'ouvrages (ZSO)	Etat de conservation	Remarque
Bâtiment A » R-1 à R+2 » Cage d'escalier E » Dégagement AA170	(ZSO)	Sans objet	
Bâtiment A » R-1 à R+2 » Cage d'escalier E » Escalier AA171	(ZSO)	Sans objet	
Bâtiment A » R-1 à R+2 » Cage d'escalier E » Dégagement A0078	(ZSO)	Sans objet	
Bâtiment A » R-1 à R+2 » Cage d'escalier E » Escalier A0077	(ZSO)	Sans objet	
Bâtiment A » R-1 à R+2 » Cage d'escalier E » Escalier A1068	(ZSO)	Sans objet	
Bâtiment A » R-1 à R+2 » Cage d'escalier E » Escalier A1067	(ZSO)	Sans objet	
Bâtiment A » R-1 à R+2 » Cage d'escalier E » Dégagement A1066	(ZSO)	Sans objet	
Bâtiment A » R-1 à R+2 » Cage d'escalier E » Escalier A2001	(ZSO)	Sans objet	
Bâtiment A » R-1 à R+2 » Cage d'escalier E » Escalier A2003	(ZSO)	Sans objet	
Bâtiment A » R-1 à R+2 » Cage d'escalier E » Dégagement A2002	(ZSO)	Sans objet	
Bâtiment A » R-1 à R+2 » Cage d'escalier F » Dégagement AA000	(ZSO)	Sans objet	
Bâtiment A » R-1 à R+2 » Cage d'escalier F » Escalier AA000	(P)	Sans objet	
Bâtiment A » R-1 à R+2 » Cage d'escalier F » Dégagement A0000	(ZSO)	Sans objet	
Bâtiment A » R-1 à R+2 » Cage d'escalier F » Escalier A0000	(ZSO)	Sans objet	
Bâtiment A » R-1 à R+2 » Cage d'escalier F » Escalier A1051	(ZSO)	Sans objet	
Bâtiment A » R-1 à R+2 » Cage d'escalier F » Escalier A1050	(ZSO)	Sans objet	
Bâtiment A » R-1 à R+2 » Cage d'escalier F » Dégagement A1049	(ZSO)	Sans objet	
Bâtiment A » R-1 à R+2 » Cage d'escalier F » Dégagement A0265	(ZSO)	Sans objet	
Bâtiment A » R-1 à R+2 » Cage d'escalier F » Escalier A2064	(ZSO)	Sans objet	
Bâtiment A » R-1 à R+2 » Cage d'escalier G » Escalier AA000	(ZSO)	Sans objet	
Bâtiment A » R-1 à R+2 » Cage d'escalier G » Dégagement AA000	(ZSO)	Sans objet	
Bâtiment A » R-1 à R+2 » Cage d'escalier G » Escalier A0000	(ZSO)	Sans objet	
Bâtiment A » R-1 à R+2 » Cage d'escalier G » Dégagement A0000	(ZSO)	Sans objet	
Bâtiment A » R-1 à R+2 » Cage d'escalier G » Escalier A1039	(ZSO)	Sans objet	
Bâtiment A » R-1 à R+2 » Cage d'escalier G » Escalier A1038	(ZSO)	Sans objet	
Bâtiment A » R-1 à R+2 » Cage d'escalier G » Dégagement A1037	(ZSO)	Sans objet	
Bâtiment A » R-1 à R+2 » Cage d'escalier G » Escalier A2113	(ZSO)	Sans objet	
Bâtiment A » R-1 à R+2 » Cage d'escalier G » Dégagement A2114	(ZSO)	Sans objet	

- **Produit : Mastic beige** - Parois verticales extérieures et Façades » Menuiseries extérieures » Joints de mastic de vitrage (notamment châssis aluminium)



- N° échantillon : **145875/3**
- Description : Mastic beige
- **Origine : Résultat d'analyse du (ou des) échantillon(s)**
- Date prélèvement : 27/02/2019
- Technicien : Ludovic BROSSE
- Laboratoire : ITGA Lille (Vélizy)
- Type d'analyse : MET
- N° PV : IT021903-2628
- Remarque :

Localisation

Local	Prélèvement (P) / zones présentant des similitudes d'ouvrages (ZSO)	Etat de conservation	Remarque
Bâtiment A » R-1 à R+2 » Cage d'escalier E » Dégagement AA170	(ZSO)	Sans objet	
Bâtiment A » R-1 à R+2 » Cage d'escalier E » Escalier AA171	(ZSO)	Sans objet	
Bâtiment A » R-1 à R+2 » Cage d'escalier E » Dégagement A0078	(ZSO)	Sans objet	
Bâtiment A » R-1 à R+2 » Cage d'escalier E » Escalier A0077	(P)	Sans objet	
Bâtiment A » R-1 à R+2 » Cage d'escalier E » Escalier A1068	(ZSO)	Sans objet	
Bâtiment A » R-1 à R+2 » Cage d'escalier E » Escalier A1067	(ZSO)	Sans objet	
Bâtiment A » R-1 à R+2 » Cage d'escalier E » Dégagement A1066	(ZSO)	Sans objet	
Bâtiment A » R-1 à R+2 » Cage d'escalier E » Escalier A2001	(ZSO)	Sans objet	
Bâtiment A » R-1 à R+2 » Cage d'escalier E » Escalier A2003	(ZSO)	Sans objet	
Bâtiment A » R-1 à R+2 » Cage d'escalier E » Dégagement A2002	(ZSO)	Sans objet	
Bâtiment A » R-1 à R+2 » Cage d'escalier F » Dégagement AA000	(ZSO)	Sans objet	
Bâtiment A » R-1 à R+2 » Cage d'escalier F » Escalier AA000	(ZSO)	Sans objet	
Bâtiment A » R-1 à R+2 » Cage d'escalier F » Dégagement A0000	(ZSO)	Sans objet	
Bâtiment A » R-1 à R+2 » Cage d'escalier F » Escalier A0000	(ZSO)	Sans objet	
Bâtiment A » R-1 à R+2 » Cage d'escalier F » Escalier A1051	(ZSO)	Sans objet	
Bâtiment A » R-1 à R+2 » Cage d'escalier F » Escalier A1050	(ZSO)	Sans objet	
Bâtiment A » R-1 à R+2 » Cage d'escalier F » Dégagement A1049	(ZSO)	Sans objet	
Bâtiment A » R-1 à R+2 » Cage d'escalier F » Dégagement A0265	(ZSO)	Sans objet	
Bâtiment A » R-1 à R+2 » Cage d'escalier F » Escalier A2064	(ZSO)	Sans objet	
Bâtiment A » R-1 à R+2 » Cage d'escalier G » Escalier AA000	(ZSO)	Sans objet	
Bâtiment A » R-1 à R+2 » Cage d'escalier G » Dégagement AA000	(ZSO)	Sans objet	
Bâtiment A » R-1 à R+2 » Cage d'escalier G » Escalier A0000	(ZSO)	Sans objet	
Bâtiment A » R-1 à R+2 » Cage d'escalier G » Dégagement A0000	(ZSO)	Sans objet	
Bâtiment A » R-1 à R+2 » Cage d'escalier G » Escalier A1039	(ZSO)	Sans objet	
Bâtiment A » R-1 à R+2 » Cage d'escalier G » Escalier A1038	(ZSO)	Sans objet	
Bâtiment A » R-1 à R+2 » Cage d'escalier G » Dégagement A1037	(ZSO)	Sans objet	
Bâtiment A » R-1 à R+2 » Cage d'escalier G » Escalier A2113	(ZSO)	Sans objet	
Bâtiment A » R-1 à R+2 » Cage d'escalier G » Dégagement A2114	(ZSO)	Sans objet	

- **Produit : Mastic beige** - Parois verticales extérieures et Façades » Menuiseries extérieures » Joints de mastic de vitrage (notamment châssis aluminium)



- N° échantillon : 145875/4
- Description : Mastic beige
- Origine : Résultat d'analyse du (ou des) échantillon(s)
- Date prélèvement : 27/02/2019
- Technicien : Ludovic BROSSE
- Laboratoire : ITGA Lille (Vélizy)
- Type d'analyse : MET
- N° PV : IT021903-2629
- Remarque : réparations

Localisation

Local	Prélèvement (P) / zones présentant des similitudes d'ouvrages (ZSO)	Etat de conservation	Remarque
Bâtiment A » R-1 à R+2 » Cage d'escalier E » Dégagement AA170	(ZSO)	Sans objet	
Bâtiment A » R-1 à R+2 » Cage d'escalier E » Escalier AA171	(ZSO)	Sans objet	
Bâtiment A » R-1 à R+2 » Cage d'escalier E » Dégagement A0078	(ZSO)	Sans objet	
Bâtiment A » R-1 à R+2 » Cage d'escalier E » Escalier A0077	(P)	Sans objet	
Bâtiment A » R-1 à R+2 » Cage d'escalier E » Escalier A1068	(ZSO)	Sans objet	
Bâtiment A » R-1 à R+2 » Cage d'escalier E » Escalier A1067	(ZSO)	Sans objet	
Bâtiment A » R-1 à R+2 » Cage d'escalier E » Dégagement A1066	(ZSO)	Sans objet	
Bâtiment A » R-1 à R+2 » Cage d'escalier E » Escalier A2001	(ZSO)	Sans objet	
Bâtiment A » R-1 à R+2 » Cage d'escalier E » Escalier A2003	(ZSO)	Sans objet	
Bâtiment A » R-1 à R+2 » Cage d'escalier E » Dégagement A2002	(ZSO)	Sans objet	
Bâtiment A » R-1 à R+2 » Cage d'escalier F » Dégagement AA000	(ZSO)	Sans objet	
Bâtiment A » R-1 à R+2 » Cage d'escalier F » Escalier AA000	(ZSO)	Sans objet	
Bâtiment A » R-1 à R+2 » Cage d'escalier F » Dégagement A0000	(ZSO)	Sans objet	
Bâtiment A » R-1 à R+2 » Cage d'escalier F » Escalier A0000	(ZSO)	Sans objet	
Bâtiment A » R-1 à R+2 » Cage d'escalier F » Escalier A1051	(ZSO)	Sans objet	
Bâtiment A » R-1 à R+2 » Cage d'escalier F » Escalier A1050	(ZSO)	Sans objet	
Bâtiment A » R-1 à R+2 » Cage d'escalier F » Dégagement A1049	(ZSO)	Sans objet	
Bâtiment A » R-1 à R+2 » Cage d'escalier F » Dégagement A0265	(ZSO)	Sans objet	

Local	Prélèvement (P) / zones présentant des similitudes d'ouvrages (ZSO)	Etat de conservation	Remarque
Bâtiment A » R-1 à R+2 » Cage d'escalier F » Escalier A2064	(ZSO)	Sans objet	
Bâtiment A » R-1 à R+2 » Cage d'escalier G » Escalier AA000	(ZSO)	Sans objet	
Bâtiment A » R-1 à R+2 » Cage d'escalier G » Dégagement AA000	(ZSO)	Sans objet	
Bâtiment A » R-1 à R+2 » Cage d'escalier G » Escalier A0000	(ZSO)	Sans objet	
Bâtiment A » R-1 à R+2 » Cage d'escalier G » Dégagement A0000	(ZSO)	Sans objet	
Bâtiment A » R-1 à R+2 » Cage d'escalier G » Escalier A1039	(ZSO)	Sans objet	
Bâtiment A » R-1 à R+2 » Cage d'escalier G » Escalier A1038	(ZSO)	Sans objet	
Bâtiment A » R-1 à R+2 » Cage d'escalier G » Dégagement A1037	(ZSO)	Sans objet	
Bâtiment A » R-1 à R+2 » Cage d'escalier G » Escalier A2113	(ZSO)	Sans objet	
Bâtiment A » R-1 à R+2 » Cage d'escalier G » Dégagement A2114	(ZSO)	Sans objet	

- **Produit : Enduit plâtreux - Plafonds et faux plafonds » Gaines et coffres horizontaux » Enduits à base de plâtre ou ciment (projetés, lissés ou talochés)**

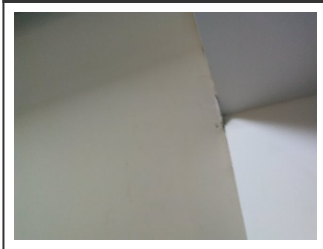


- N° échantillon : 145875/5
- Description : Enduit plâtreux
- Origine : Résultat d'analyse du (ou des) échantillon(s)
- Date prélèvement : 27/02/2019
- Technicien : Ludovic BROSSE
- Laboratoire : ITGA Lille (Vélizy)
- Type d'analyse : MET
- N° PV : IT021903-2630
- Remarque :

Localisation

Local	Prélèvement (P) / zones présentant des similitudes d'ouvrages (ZSO)	Etat de conservation	Remarque
Bâtiment A » R-1 à R+2 » Cage d'escalier E » Dégagement AA170	(P)	Sans objet	
Bâtiment A » R-1 à R+2 » Cage d'escalier F » Dégagement AA000	(ZSO)	Sans objet	
Bâtiment A » R-1 à R+2 » Cage d'escalier G » Dégagement AA000	(ZSO)	Sans objet	

- **Produit : Enduit plâtreux/bande calicot - Plafonds et faux plafonds » Plafonds » Bandes calicot**



- N° échantillon : 145875/6
- Description : Enduit plâtreux/bande calicot
- Origine : Résultat d'analyse du (ou des) échantillon(s)
- Date prélèvement : 27/02/2019
- Technicien : Ludovic BROSSE
- Laboratoire : ITGA Lille (Vélizy)
- Type d'analyse : MET
- N° PV : IT021903-2631
- Remarque : doublage sous charpente au dernier niveau

Localisation

Local	Prélèvement (P) / zones présentant des similitudes d'ouvrages (ZSO)	Etat de conservation	Remarque
Bâtiment A » R-1 à R+2 » Cage d'escalier E » Escalier A2001	(ZSO)	Sans objet	
Bâtiment A » R-1 à R+2 » Cage d'escalier E » Escalier A2003	(P)	Sans objet	
Bâtiment A » R-1 à R+2 » Cage d'escalier E » Dégagement A2002	(ZSO)	Sans objet	
Bâtiment A » R-1 à R+2 » Cage d'escalier F » Dégagement A0265	(ZSO)	Sans objet	
Bâtiment A » R-1 à R+2 » Cage d'escalier F » Escalier A2064	(ZSO)	Sans objet	
Bâtiment A » R-1 à R+2 » Cage d'escalier G » Escalier A2113	(ZSO)	Sans objet	
Bâtiment A » R-1 à R+2 » Cage d'escalier G » Dégagement A2114	(ZSO)	Sans objet	

LISTE DES LOCAUX VISITÉS

BÂTIMENT A » R-1 À R+2 » CAGE D'ESCALIER E » DÉGAGEMENT AA170

Matériau ou produit observé	Prélèvement (P) Zones présentant des similitudes d'ouvrages (ZSO)	Présence d'amiante après analyse	Présence d'amiante sur décision de l'opérateur de repérage	Absence d'amiante après analyse	Absence d'amiante sur décision de l'opérateur de repérage
Enduit plâtreux + peinture - Parois verticales intérieurs » Murs et cloisons maçonnés » Enduits à base de plâtre ou ciment projetés, lissés ou talochés	(ZSO)			x	
Enduit plâtreux + peinture - Parois verticales intérieurs » Murs et cloisons maçonnés » Enduits à base de plâtre ou ciment projetés, lissés ou talochés	(ZSO)			x	
Mastic beige - Parois verticales extérieures et Façades » Menuiseries extérieures » Joints de mastic de vitrage (notamment châssis aluminium)	(ZSO)			x	
Mastic beige - Parois verticales extérieures et Façades » Menuiseries extérieures » Joints de mastic de vitrage (notamment châssis aluminium)	(ZSO)			x	
Enduit plâtreux - Plafonds et faux plafonds » Gains et coffres horizontaux » Enduits à base de plâtre ou ciment (projetés, lissés ou talochés)	(P)			x	

BÂTIMENT A » R-1 À R+2 » CAGE D'ESCALIER E » ESCALIER AA171

Matériau ou produit observé	Prélèvement (P) Zones présentant des similitudes d'ouvrages (ZSO)	Présence d'amiante après analyse	Présence d'amiante sur décision de l'opérateur de repérage	Absence d'amiante après analyse	Absence d'amiante sur décision de l'opérateur de repérage
Enduit plâtreux + peinture - Parois verticales intérieurs » Murs et cloisons maçonnés » Enduits à base de plâtre ou ciment projetés, lissés ou talochés	(ZSO)			x	
Enduit plâtreux + peinture - Parois verticales intérieurs » Murs et cloisons maçonnés » Enduits à base de plâtre ou ciment projetés, lissés ou talochés	(ZSO)			x	
Mastic beige - Parois verticales extérieures et Façades » Menuiseries extérieures » Joints de mastic de vitrage (notamment châssis aluminium)	(ZSO)			x	
Mastic beige - Parois verticales extérieures et Façades » Menuiseries extérieures » Joints de mastic de vitrage (notamment châssis aluminium)	(ZSO)			x	

BÂTIMENT A » R-1 À R+2 » CAGE D'ESCALIER E » DÉGAGEMENT A0078

Matériau ou produit observé	Prélèvement (P) Zones présentant des similitudes d'ouvrages (ZSO)	Présence d'amiante après analyse	Présence d'amiante sur décision de l'opérateur de repérage	Absence d'amiante après analyse	Absence d'amiante sur décision de l'opérateur de repérage
Enduit plâtreux + peinture - Parois verticales intérieurs » Murs et cloisons maçonnés » Enduits à base de plâtre ou ciment projetés, lissés ou talochés	(ZSO)			x	
Enduit plâtreux + peinture - Parois verticales intérieurs » Murs et cloisons maçonnés » Enduits à base de plâtre ou ciment projetés, lissés ou talochés	(ZSO)			x	
Mastic beige - Parois verticales extérieures et Façades » Menuiseries extérieures » Joints de mastic de vitrage (notamment châssis aluminium)	(ZSO)			x	
Mastic beige - Parois verticales extérieures et Façades » Menuiseries extérieures » Joints de mastic de vitrage (notamment châssis aluminium)	(ZSO)			x	

BÂTIMENT A » R-1 À R+2 » CAGE D'ESCALIER E » ESCALIER A0077

Matériau ou produit observé	Prélèvement (P) Zones présentant des similitudes d'ouvrages (ZSO)	Présence d'amiante après analyse	Présence d'amiante sur décision de l'opérateur de repérage	Absence d'amiante après analyse	Absence d'amiante sur décision de l'opérateur de repérage
Enduit plâtreux + peinture - Parois verticales intérieurs » Murs et cloisons maçonnés » Enduits à base de plâtre ou ciment projetés, lissés ou talochés	(ZSO)			x	
Enduit plâtreux + peinture - Parois verticales intérieurs » Murs et cloisons maçonnés » Enduits à base de plâtre ou ciment projetés, lissés ou talochés	(ZSO)			x	
Mastic beige - Parois verticales extérieures et Façades » Menuiseries extérieures » Joints de mastic de vitrage (notamment châssis aluminium)	(P)			x	
Mastic beige - Parois verticales extérieures et Façades » Menuiseries extérieures » Joints de mastic de vitrage (notamment châssis aluminium)	(P)			x	

BÂTIMENT A » R-1 À R+2 » CAGE D'ESCALIER E » ESCALIER A1068

Matériau ou produit observé	Prélèvement (P) Zones présentant des similitudes d'ouvrages (ZSO)	Présence d'amiante après analyse	Présence d'amiante sur décision de l'opérateur de repérage	Absence d'amiante après analyse	Absence d'amiante sur décision de l'opérateur de repérage
Enduit plâtreux + peinture - Parois verticales intérieurs » Murs et cloisons maçonnés » Enduits à base de plâtre ou ciment projetés, lissés ou talochés	(ZSO)			x	
Enduit plâtreux + peinture - Parois verticales intérieurs » Murs et cloisons maçonnés » Enduits à base de plâtre ou ciment projetés, lissés ou talochés	(ZSO)			x	
Mastic beige - Parois verticales extérieures et Façades » Menuiseries extérieures » Joints de mastic de vitrage (notamment châssis aluminium)	(ZSO)			x	
Mastic beige - Parois verticales extérieures et Façades » Menuiseries extérieures » Joints de mastic de vitrage (notamment châssis aluminium)	(ZSO)			x	

BÂTIMENT A » R-1 À R+2 » CAGE D'ESCALIER E » ESCALIER A1067

Matériau ou produit observé	Prélèvement (P) Zones présentant des similitudes d'ouvrages (ZSO)	Présence d'amiante après analyse	Présence d'amiante sur décision de l'opérateur de repérage	Absence d'amiante après analyse	Absence d'amiante sur décision de l'opérateur de repérage
Enduit plâtreux + peinture - Parois verticales intérieurs » Murs et cloisons maçonnés » Enduits à base de plâtre ou ciment projetés, lissés ou talochés	(ZSO)			x	
Enduit plâtreux + peinture - Parois verticales intérieurs » Murs et cloisons maçonnés » Enduits à base de plâtre ou ciment projetés, lissés ou talochés	(ZSO)			x	
Mastic beige - Parois verticales extérieures et Façades » Menuiseries extérieures » Joints de mastic de vitrage (notamment châssis aluminium)	(ZSO)			x	
Mastic beige - Parois verticales extérieures et Façades » Menuiseries extérieures » Joints de mastic de vitrage (notamment châssis aluminium)	(ZSO)			x	

BÂTIMENT A » R-1 À R+2 » CAGE D'ESCALIER E » DÉGAGEMENT A1066

Matériau ou produit observé	Prélèvement (P) Zones présentant des similitudes d'ouvrages (ZSO)	Présence d'amiante après analyse	Présence d'amiante sur décision de l'opérateur de repérage	Absence d'amiante après analyse	Absence d'amiante sur décision de l'opérateur de repérage

Matériau ou produit observé	Prélèvement (P) Zones présentant des similitudes d'ouvrages (ZSO)	Présence d'amiante après analyse	Présence d'amiante sur décision de l'opérateur de repérage	Absence d'amiante après analyse	Absence d'amiante sur décision de l'opérateur de repérage
Enduit plâtreux + peinture - Parois verticales intérieurs » Murs et cloisons maçonnés » Enduits à base de plâtre ou ciment projetés, lissés ou talochés	(ZSO)			x	
Enduit plâtreux + peinture - Parois verticales intérieurs » Murs et cloisons maçonnés » Enduits à base de plâtre ou ciment projetés, lissés ou talochés	(ZSO)			x	
Mastic beige - Parois verticales extérieures et Façades » Menuiseries extérieures » Joints de mastic de vitrage (notamment châssis aluminium)	(ZSO)			x	
Mastic beige - Parois verticales extérieures et Façades » Menuiseries extérieures » Joints de mastic de vitrage (notamment châssis aluminium)	(ZSO)			x	

BÂTIMENT A » R-1 À R+2 » CAGE D'ESCALIER E » ESCALIER A2001

Matériau ou produit observé	Prélèvement (P) Zones présentant des similitudes d'ouvrages (ZSO)	Présence d'amiante après analyse	Présence d'amiante sur décision de l'opérateur de repérage	Absence d'amiante après analyse	Absence d'amiante sur décision de l'opérateur de repérage
Enduit plâtreux + peinture - Parois verticales intérieurs » Murs et cloisons maçonnés » Enduits à base de plâtre ou ciment projetés, lissés ou talochés	(ZSO)			x	
Enduit plâtreux + peinture - Parois verticales intérieurs » Murs et cloisons maçonnés » Enduits à base de plâtre ou ciment projetés, lissés ou talochés	(ZSO)			x	
Mastic beige - Parois verticales extérieures et Façades » Menuiseries extérieures » Joints de mastic de vitrage (notamment châssis aluminium)	(ZSO)			x	
Mastic beige - Parois verticales extérieures et Façades » Menuiseries extérieures » Joints de mastic de vitrage (notamment châssis aluminium)	(ZSO)			x	
Enduit plâtreux/bande calicot - Plafonds et faux plafonds » Plafonds » Bandes calicot	(ZSO)			x	

BÂTIMENT A » R-1 À R+2 » CAGE D'ESCALIER E » ESCALIER A2003

Matériau ou produit observé	Prélèvement (P) Zones présentant des similitudes d'ouvrages (ZSO)	Présence d'amiante après analyse	Présence d'amiante sur décision de l'opérateur de repérage	Absence d'amiante après analyse	Absence d'amiante sur décision de l'opérateur de repérage
Enduit plâtreux + peinture - Parois verticales intérieurs » Murs et cloisons maçonnés » Enduits à base de plâtre ou ciment projetés, lissés ou talochés	(ZSO)			x	
Enduit plâtreux + peinture - Parois verticales intérieurs » Murs et cloisons maçonnés » Enduits à base de plâtre ou ciment projetés, lissés ou talochés	(ZSO)			x	
Mastic beige - Parois verticales extérieures et Façades » Menuiseries extérieures » Joints de mastic de vitrage (notamment châssis aluminium)	(ZSO)			x	
Mastic beige - Parois verticales extérieures et Façades » Menuiseries extérieures » Joints de mastic de vitrage (notamment châssis aluminium)	(ZSO)			x	
Enduit plâtreux/bande calicot - Plafonds et faux plafonds » Plafonds » Bandes calicot	(P)			x	

BÂTIMENT A » R-1 À R+2 » CAGE D'ESCALIER E » DÉGAGEMENT A2002

Matériau ou produit observé	Prélèvement (P) Zones présentant des similitudes d'ouvrages (ZSO)	Présence d'amiante après analyse	Présence d'amiante sur décision de l'opérateur de repérage	Absence d'amiante après analyse	Absence d'amiante sur décision de l'opérateur de repérage
Enduit plâtreux + peinture - Parois verticales intérieurs » Murs et cloisons maçonnés » Enduits à base de plâtre ou ciment projetés, lissés ou talochés	(ZSO)			x	
Enduit plâtreux + peinture - Parois verticales intérieurs » Murs et cloisons maçonnés » Enduits à base de plâtre ou ciment projetés, lissés ou talochés	(ZSO)			x	
Mastic beige - Parois verticales extérieures et Façades » Menuiseries extérieures » Joints de mastic de vitrage (notamment châssis aluminium)	(ZSO)			x	
Mastic beige - Parois verticales extérieures et Façades » Menuiseries extérieures » Joints de mastic de vitrage (notamment châssis aluminium)	(ZSO)			x	
Enduit plâtreux/bande calicot - Plafonds et faux plafonds » Plafonds » Bandes calicot	(ZSO)			x	

BÂTIMENT A » R-1 À R+2 » CAGE D'ESCALIER F » DÉGAGEMENT AA000

Matériau ou produit observé	Prélèvement (P) Zones présentant des similitudes d'ouvrages (ZSO)	Présence d'amiante après analyse	Présence d'amiante sur décision de l'opérateur de repérage	Absence d'amiante après analyse	Absence d'amiante sur décision de l'opérateur de repérage
Enduit plâtreux + peinture - Parois verticales intérieurs » Murs et cloisons maçonnés » Enduits à base de plâtre ou ciment projetés, lissés ou talochés	(ZSO)			x	
Enduit plâtreux + peinture - Parois verticales intérieurs » Murs et cloisons maçonnés » Enduits à base de plâtre ou ciment projetés, lissés ou talochés	(ZSO)			x	
Mastic beige - Parois verticales extérieures et Façades » Menuiseries extérieures » Joints de mastic de vitrage (notamment châssis aluminium)	(ZSO)			x	
Mastic beige - Parois verticales extérieures et Façades » Menuiseries extérieures » Joints de mastic de vitrage (notamment châssis aluminium)	(ZSO)			x	
Enduit plâtreux - Plafonds et faux plafonds » Gains et coffres horizontaux » Enduits à base de plâtre ou ciment (projetés, lissés ou talochés)	(ZSO)			x	

BÂTIMENT A » R-1 À R+2 » CAGE D'ESCALIER F » ESCALIER AA000

Matériau ou produit observé	Prélèvement (P) Zones présentant des similitudes d'ouvrages (ZSO)	Présence d'amiante après analyse	Présence d'amiante sur décision de l'opérateur de repérage	Absence d'amiante après analyse	Absence d'amiante sur décision de l'opérateur de repérage
Enduit plâtreux + peinture - Parois verticales intérieurs » Murs et cloisons maçonnés » Enduits à base de plâtre ou ciment projetés, lissés ou talochés	(ZSO)			x	
Enduit plâtreux + peinture - Parois verticales intérieurs » Murs et cloisons maçonnés » Enduits à base de plâtre ou ciment projetés, lissés ou talochés	(P)			x	
Mastic beige - Parois verticales extérieures et Façades » Menuiseries extérieures » Joints de mastic de vitrage (notamment châssis aluminium)	(ZSO)			x	
Mastic beige - Parois verticales extérieures et Façades » Menuiseries extérieures » Joints de mastic de vitrage (notamment châssis aluminium)	(ZSO)			x	

BÂTIMENT A » R-1 À R+2 » CAGE D'ESCALIER F » DÉGAGEMENT A0000

Matériau ou produit observé	Prélèvement (P) Zones présentant des similitudes d'ouvrages (ZSO)	Présence d'amiante après analyse	Présence d'amiante sur décision de l'opérateur de repérage	Absence d'amiante après analyse	Absence d'amiante sur décision de l'opérateur de repérage
Enduit plâtreux + peinture - Parois verticales intérieurs » Murs et cloisons maçonnés » Enduits à base de plâtre ou ciment projetés, lissés ou talochés	(ZSO)			x	
Enduit plâtreux + peinture - Parois verticales intérieurs » Murs et cloisons maçonnés » Enduits à base de plâtre ou ciment projetés, lissés ou talochés	(ZSO)			x	
Mastic beige - Parois verticales extérieures et Façades » Menuiseries extérieures » Joints de mastic de vitrage (notamment châssis aluminium)	(ZSO)			x	
Mastic beige - Parois verticales extérieures et Façades » Menuiseries extérieures » Joints de mastic de vitrage (notamment châssis aluminium)	(ZSO)			x	

BÂTIMENT A » R-1 À R+2 » CAGE D'ESCALIER F » ESCALIER A0000

Matériau ou produit observé	Prélèvement (P) Zones présentant des similitudes d'ouvrages (ZSO)	Présence d'amiante après analyse	Présence d'amiante sur décision de l'opérateur de repérage	Absence d'amiante après analyse	Absence d'amiante sur décision de l'opérateur de repérage
Enduit plâtreux + peinture - Parois verticales intérieurs » Murs et cloisons maçonnés » Enduits à base de plâtre ou ciment projetés, lissés ou talochés	(P)			x	
Enduit plâtreux + peinture - Parois verticales intérieurs » Murs et cloisons maçonnés » Enduits à base de plâtre ou ciment projetés, lissés ou talochés	(ZSO)			x	
Mastic beige - Parois verticales extérieures et Façades » Menuiseries extérieures » Joints de mastic de vitrage (notamment châssis aluminium)	(ZSO)			x	
Mastic beige - Parois verticales extérieures et Façades » Menuiseries extérieures » Joints de mastic de vitrage (notamment châssis aluminium)	(ZSO)			x	

BÂTIMENT A » R-1 À R+2 » CAGE D'ESCALIER F » ESCALIER A1051

Matériau ou produit observé	Prélèvement (P) Zones présentant des similitudes d'ouvrages (ZSO)	Présence d'amiante après analyse	Présence d'amiante sur décision de l'opérateur de repérage	Absence d'amiante après analyse	Absence d'amiante sur décision de l'opérateur de repérage
Enduit plâtreux + peinture - Parois verticales intérieurs » Murs et cloisons maçonnés » Enduits à base de plâtre ou ciment projetés, lissés ou talochés	(ZSO)			x	
Enduit plâtreux + peinture - Parois verticales intérieurs » Murs et cloisons maçonnés » Enduits à base de plâtre ou ciment projetés, lissés ou talochés	(ZSO)			x	
Mastic beige - Parois verticales extérieures et Façades » Menuiseries extérieures » Joints de mastic de vitrage (notamment châssis aluminium)	(ZSO)			x	
Mastic beige - Parois verticales extérieures et Façades » Menuiseries extérieures » Joints de mastic de vitrage (notamment châssis aluminium)	(ZSO)			x	

BÂTIMENT A » R-1 À R+2 » CAGE D'ESCALIER F » ESCALIER A1050

Matériau ou produit observé	Prélèvement (P) Zones présentant des similitudes d'ouvrages (ZSO)	Présence d'amiante après analyse	Présence d'amiante sur décision de l'opérateur de repérage	Absence d'amiante après analyse	Absence d'amiante sur décision de l'opérateur de repérage

Matériau ou produit observé	Prélèvement (P) Zones présentant des similitudes d'ouvrages (ZSO)	Présence d'amiante après analyse	Présence d'amiante sur décision de l'opérateur de repérage	Absence d'amiante après analyse	Absence d'amiante sur décision de l'opérateur de repérage
Enduit plâtreux + peinture - Parois verticales intérieurs » Murs et cloisons maçonnés » Enduits à base de plâtre ou ciment projetés, lissés ou talochés	(ZSO)			x	
Enduit plâtreux + peinture - Parois verticales intérieurs » Murs et cloisons maçonnés » Enduits à base de plâtre ou ciment projetés, lissés ou talochés	(ZSO)			x	
Mastic beige - Parois verticales extérieures et Façades » Menuiseries extérieures » Joints de mastic de vitrage (notamment châssis aluminium)	(ZSO)			x	
Mastic beige - Parois verticales extérieures et Façades » Menuiseries extérieures » Joints de mastic de vitrage (notamment châssis aluminium)	(ZSO)			x	

BÂTIMENT A » R-1 À R+2 » CAGE D'ESCALIER F » DÉGAGEMENT A1049

Matériau ou produit observé	Prélèvement (P) Zones présentant des similitudes d'ouvrages (ZSO)	Présence d'amiante après analyse	Présence d'amiante sur décision de l'opérateur de repérage	Absence d'amiante après analyse	Absence d'amiante sur décision de l'opérateur de repérage
Enduit plâtreux + peinture - Parois verticales intérieurs » Murs et cloisons maçonnés » Enduits à base de plâtre ou ciment projetés, lissés ou talochés	(ZSO)			x	
Enduit plâtreux + peinture - Parois verticales intérieurs » Murs et cloisons maçonnés » Enduits à base de plâtre ou ciment projetés, lissés ou talochés	(ZSO)			x	
Mastic beige - Parois verticales extérieures et Façades » Menuiseries extérieures » Joints de mastic de vitrage (notamment châssis aluminium)	(ZSO)			x	
Mastic beige - Parois verticales extérieures et Façades » Menuiseries extérieures » Joints de mastic de vitrage (notamment châssis aluminium)	(ZSO)			x	

BÂTIMENT A » R-1 À R+2 » CAGE D'ESCALIER F » DÉGAGEMENT A0265

Matériau ou produit observé	Prélèvement (P) Zones présentant des similitudes d'ouvrages (ZSO)	Présence d'amiante après analyse	Présence d'amiante sur décision de l'opérateur de repérage	Absence d'amiante après analyse	Absence d'amiante sur décision de l'opérateur de repérage
Enduit plâtreux + peinture - Parois verticales intérieurs » Murs et cloisons maçonnés » Enduits à base de plâtre ou ciment projetés, lissés ou talochés	(ZSO)			x	
Enduit plâtreux + peinture - Parois verticales intérieurs » Murs et cloisons maçonnés » Enduits à base de plâtre ou ciment projetés, lissés ou talochés	(ZSO)			x	
Mastic beige - Parois verticales extérieures et Façades » Menuiseries extérieures » Joints de mastic de vitrage (notamment châssis aluminium)	(ZSO)			x	
Mastic beige - Parois verticales extérieures et Façades » Menuiseries extérieures » Joints de mastic de vitrage (notamment châssis aluminium)	(ZSO)			x	
Enduit plâtreux/bande calicot - Plafonds et faux plafonds » Plafonds » Bandes calicot	(ZSO)			x	

BÂTIMENT A » R-1 À R+2 » CAGE D'ESCALIER F » ESCALIER A2064

Matériau ou produit observé	Prélèvement (P) Zones présentant des similitudes d'ouvrages (ZSO)	Présence d'amiante après analyse	Présence d'amiante sur décision de l'opérateur de repérage	Absence d'amiante après analyse	Absence d'amiante sur décision de l'opérateur de repérage

Matériau ou produit observé	Prélèvement (P) Zones présentant des similitudes d'ouvrages (ZSO)	Présence d'amiante après analyse	Présence d'amiante sur décision de l'opérateur de repérage	Absence d'amiante après analyse	Absence d'amiante sur décision de l'opérateur de repérage
Enduit plâtreux + peinture - Parois verticales intérieurs » Murs et cloisons maçonnés » Enduits à base de plâtre ou ciment projetés, lissés ou talochés	(ZSO)			x	
Enduit plâtreux + peinture - Parois verticales intérieurs » Murs et cloisons maçonnés » Enduits à base de plâtre ou ciment projetés, lissés ou talochés	(ZSO)			x	
Mastic beige - Parois verticales extérieures et Façades » Menuiseries extérieures » Joints de mastic de vitrage (notamment châssis aluminium)	(ZSO)			x	
Mastic beige - Parois verticales extérieures et Façades » Menuiseries extérieures » Joints de mastic de vitrage (notamment châssis aluminium)	(ZSO)			x	
Enduit plâtreux/bande calicot - Plafonds et faux plafonds » Plafonds » Bandes calicot	(ZSO)			x	

BÂTIMENT A » R-1 À R+2 » CAGE D'ESCALIER G » ESCALIER AA000

Matériau ou produit observé	Prélèvement (P) Zones présentant des similitudes d'ouvrages (ZSO)	Présence d'amiante après analyse	Présence d'amiante sur décision de l'opérateur de repérage	Absence d'amiante après analyse	Absence d'amiante sur décision de l'opérateur de repérage
Enduit plâtreux + peinture - Parois verticales intérieurs » Murs et cloisons maçonnés » Enduits à base de plâtre ou ciment projetés, lissés ou talochés	(ZSO)			x	
Enduit plâtreux + peinture - Parois verticales intérieurs » Murs et cloisons maçonnés » Enduits à base de plâtre ou ciment projetés, lissés ou talochés	(ZSO)			x	
Mastic beige - Parois verticales extérieures et Façades » Menuiseries extérieures » Joints de mastic de vitrage (notamment châssis aluminium)	(ZSO)			x	
Mastic beige - Parois verticales extérieures et Façades » Menuiseries extérieures » Joints de mastic de vitrage (notamment châssis aluminium)	(ZSO)			x	

BÂTIMENT A » R-1 À R+2 » CAGE D'ESCALIER G » DÉGAGEMENT AA000

Matériau ou produit observé	Prélèvement (P) Zones présentant des similitudes d'ouvrages (ZSO)	Présence d'amiante après analyse	Présence d'amiante sur décision de l'opérateur de repérage	Absence d'amiante après analyse	Absence d'amiante sur décision de l'opérateur de repérage
Enduit plâtreux + peinture - Parois verticales intérieurs » Murs et cloisons maçonnés » Enduits à base de plâtre ou ciment projetés, lissés ou talochés	(ZSO)			x	
Enduit plâtreux + peinture - Parois verticales intérieurs » Murs et cloisons maçonnés » Enduits à base de plâtre ou ciment projetés, lissés ou talochés	(ZSO)			x	
Mastic beige - Parois verticales extérieures et Façades » Menuiseries extérieures » Joints de mastic de vitrage (notamment châssis aluminium)	(ZSO)			x	
Mastic beige - Parois verticales extérieures et Façades » Menuiseries extérieures » Joints de mastic de vitrage (notamment châssis aluminium)	(ZSO)			x	
Enduit plâtreux - Plafonds et faux plafonds » Gains et coffres horizontaux » Enduits à base de plâtre ou ciment (projetés, lissés ou talochés)	(ZSO)			x	

BÂTIMENT A » R-1 À R+2 » CAGE D'ESCALIER G » ESCALIER A0000

Matériau ou produit observé	Prélèvement (P) Zones présentant des similitudes d'ouvrages (ZSO)	Présence d'amiante après analyse	Présence d'amiante sur décision de l'opérateur de repérage	Absence d'amiante après analyse	Absence d'amiante sur décision de l'opérateur de repérage
Enduit plâtreux + peinture - Parois verticales intérieurs » Murs et cloisons maçonnés » Enduits à base de plâtre ou ciment projetés, lissés ou talochés	(ZSO)			x	
Enduit plâtreux + peinture - Parois verticales intérieurs » Murs et cloisons maçonnés » Enduits à base de plâtre ou ciment projetés, lissés ou talochés	(ZSO)			x	
Mastic beige - Parois verticales extérieures et Façades » Menuiseries extérieures » Joints de mastic de vitrage (notamment châssis aluminium)	(ZSO)			x	
Mastic beige - Parois verticales extérieures et Façades » Menuiseries extérieures » Joints de mastic de vitrage (notamment châssis aluminium)	(ZSO)			x	

BÂTIMENT A » R-1 À R+2 » CAGE D'ESCALIER G » DÉGAGEMENT A0000

Matériau ou produit observé	Prélèvement (P) Zones présentant des similitudes d'ouvrages (ZSO)	Présence d'amiante après analyse	Présence d'amiante sur décision de l'opérateur de repérage	Absence d'amiante après analyse	Absence d'amiante sur décision de l'opérateur de repérage
Enduit plâtreux + peinture - Parois verticales intérieurs » Murs et cloisons maçonnés » Enduits à base de plâtre ou ciment projetés, lissés ou talochés	(ZSO)			x	
Enduit plâtreux + peinture - Parois verticales intérieurs » Murs et cloisons maçonnés » Enduits à base de plâtre ou ciment projetés, lissés ou talochés	(ZSO)			x	
Mastic beige - Parois verticales extérieures et Façades » Menuiseries extérieures » Joints de mastic de vitrage (notamment châssis aluminium)	(ZSO)			x	
Mastic beige - Parois verticales extérieures et Façades » Menuiseries extérieures » Joints de mastic de vitrage (notamment châssis aluminium)	(ZSO)			x	

BÂTIMENT A » R-1 À R+2 » CAGE D'ESCALIER G » ESCALIER A1039

Matériau ou produit observé	Prélèvement (P) Zones présentant des similitudes d'ouvrages (ZSO)	Présence d'amiante après analyse	Présence d'amiante sur décision de l'opérateur de repérage	Absence d'amiante après analyse	Absence d'amiante sur décision de l'opérateur de repérage
Enduit plâtreux + peinture - Parois verticales intérieurs » Murs et cloisons maçonnés » Enduits à base de plâtre ou ciment projetés, lissés ou talochés	(ZSO)			x	
Enduit plâtreux + peinture - Parois verticales intérieurs » Murs et cloisons maçonnés » Enduits à base de plâtre ou ciment projetés, lissés ou talochés	(ZSO)			x	
Mastic beige - Parois verticales extérieures et Façades » Menuiseries extérieures » Joints de mastic de vitrage (notamment châssis aluminium)	(ZSO)			x	
Mastic beige - Parois verticales extérieures et Façades » Menuiseries extérieures » Joints de mastic de vitrage (notamment châssis aluminium)	(ZSO)			x	

BÂTIMENT A » R-1 À R+2 » CAGE D'ESCALIER G » ESCALIER A1038

Matériau ou produit observé	Prélèvement (P) Zones présentant des similitudes d'ouvrages (ZSO)	Présence d'amiante après analyse	Présence d'amiante sur décision de l'opérateur de repérage	Absence d'amiante après analyse	Absence d'amiante sur décision de l'opérateur de repérage

Matériau ou produit observé	Prélèvement (P) Zones présentant des similitudes d'ouvrages (ZSO)	Présence d'amiante après analyse	Présence d'amiante sur décision de l'opérateur de repérage	Absence d'amiante après analyse	Absence d'amiante sur décision de l'opérateur de repérage
Enduit plâtreux + peinture - Parois verticales intérieurs » Murs et cloisons maçonnés » Enduits à base de plâtre ou ciment projetés, lissés ou talochés	(ZSO)			x	
Enduit plâtreux + peinture - Parois verticales intérieurs » Murs et cloisons maçonnés » Enduits à base de plâtre ou ciment projetés, lissés ou talochés	(ZSO)			x	
Mastic beige - Parois verticales extérieures et Façades » Menuiseries extérieures » Joints de mastic de vitrage (notamment châssis aluminium)	(ZSO)			x	
Mastic beige - Parois verticales extérieures et Façades » Menuiseries extérieures » Joints de mastic de vitrage (notamment châssis aluminium)	(ZSO)			x	

BÂTIMENT A » R-1 À R+2 » CAGE D'ESCALIER G » DÉGAGEMENT A1037

Matériau ou produit observé	Prélèvement (P) Zones présentant des similitudes d'ouvrages (ZSO)	Présence d'amiante après analyse	Présence d'amiante sur décision de l'opérateur de repérage	Absence d'amiante après analyse	Absence d'amiante sur décision de l'opérateur de repérage
Enduit plâtreux + peinture - Parois verticales intérieurs » Murs et cloisons maçonnés » Enduits à base de plâtre ou ciment projetés, lissés ou talochés	(ZSO)			x	
Enduit plâtreux + peinture - Parois verticales intérieurs » Murs et cloisons maçonnés » Enduits à base de plâtre ou ciment projetés, lissés ou talochés	(ZSO)			x	
Mastic beige - Parois verticales extérieures et Façades » Menuiseries extérieures » Joints de mastic de vitrage (notamment châssis aluminium)	(ZSO)			x	
Mastic beige - Parois verticales extérieures et Façades » Menuiseries extérieures » Joints de mastic de vitrage (notamment châssis aluminium)	(ZSO)			x	

BÂTIMENT A » R-1 À R+2 » CAGE D'ESCALIER G » ESCALIER A2113

Matériau ou produit observé	Prélèvement (P) Zones présentant des similitudes d'ouvrages (ZSO)	Présence d'amiante après analyse	Présence d'amiante sur décision de l'opérateur de repérage	Absence d'amiante après analyse	Absence d'amiante sur décision de l'opérateur de repérage
Enduit plâtreux + peinture - Parois verticales intérieurs » Murs et cloisons maçonnés » Enduits à base de plâtre ou ciment projetés, lissés ou talochés	(ZSO)			x	
Enduit plâtreux + peinture - Parois verticales intérieurs » Murs et cloisons maçonnés » Enduits à base de plâtre ou ciment projetés, lissés ou talochés	(ZSO)			x	
Mastic beige - Parois verticales extérieures et Façades » Menuiseries extérieures » Joints de mastic de vitrage (notamment châssis aluminium)	(ZSO)			x	
Mastic beige - Parois verticales extérieures et Façades » Menuiseries extérieures » Joints de mastic de vitrage (notamment châssis aluminium)	(ZSO)			x	
Enduit plâtreux/bande calicot - Plafonds et faux plafonds » Plafonds » Bandes calicot	(ZSO)			x	

BÂTIMENT A » R-1 À R+2 » CAGE D'ESCALIER G » DÉGAGEMENT A2114

Matériau ou produit observé	Prélèvement (P) Zones présentant des similitudes d'ouvrages (ZSO)	Présence d'amiante après analyse	Présence d'amiante sur décision de l'opérateur de repérage	Absence d'amiante après analyse	Absence d'amiante sur décision de l'opérateur de repérage

Matériau ou produit observé	Prélèvement (P) Zones présentant des similitudes d'ouvrages (ZSO)	Présence d'amiante après analyse	Présence d'amiante sur décision de l'opérateur de repérage	Absence d'amiante après analyse	Absence d'amiante sur décision de l'opérateur de repérage
Enduit plâtreux + peinture - Parois verticales intérieurs » Murs et cloisons maçonnés » Enduits à base de plâtre ou ciment projetés, lissés ou talochés	(ZSO)			x	
Enduit plâtreux + peinture - Parois verticales intérieurs » Murs et cloisons maçonnés » Enduits à base de plâtre ou ciment projetés, lissés ou talochés	(ZSO)			x	
Mastic beige - Parois verticales extérieures et Façades » Menuiseries extérieures » Joints de mastic de vitrage (notamment châssis aluminium)	(ZSO)			x	
Mastic beige - Parois verticales extérieures et Façades » Menuiseries extérieures » Joints de mastic de vitrage (notamment châssis aluminium)	(ZSO)			x	
Enduit plâtreux/bande calicot - Plafonds et faux plafonds » Plafonds » Bandes calicot	(ZSO)			x	

EXCLUSIONS ET RÉSERVES

EXCLUSIONS

Néant.

RÉSERVES (EN L'ABSENCE DE LEURS LEVÉES, TOUS LES PRODUITS ET MATÉRIAUX LIÉS À CES RÉSERVES DEVRONT ÊTRE CONSIDÉRÉS COMME SUSCEPTIBLES DE CONTENIR DES FIBRES D'AMIANTE)

- Ce diagnostic amiante se limite aux matériaux et produits directement impactés par le programme de travaux. Les équipements (radiateurs, chaudière, sous station...) sont exclus de la présente mission, mais doivent faire l'objet d'une attention toute particulière, notamment lors d'opérations de maintenance ou de retrait.
- Dans le cadre de travaux de rénovation ou de démolition différents de ceux énoncés dans la conclusion du présent rapport, un nouveau repérage devra être réalisé après évacuation définitive du bien immobilier, enlèvement des mobiliers et consignation des réseaux (gaz, eau, électricité). Il conviendra entre autres de procéder à des investigations supplémentaires (plénums, gaines techniques, cloisons, éléments de façade, gaines maçonnées et joints).

DESCRIPTION DU MARCHÉ

OBJET DE LA MISSION

Référentiel de la mission

- Le CODE DE LA SANTE PUBLIQUE – Art. R 1334-19 et Art R 1334-22.
- DECRET n°2006-761 du 30 juin 2006 relatif à la protection des travailleurs contre les risques liés à l'inhalation de poussières d'amiante et modifiant le code du travail
- DECRET n°2011-629 du 3 juin 2011 relatif à la protection de la population contre les risques sanitaires liés à une exposition à l'amiante dans les immeubles bâtis
- Arrêté du 26 juin 2013 relatif au repérage des matériaux et produits de la liste C contenant de l'amiante et au contenu du rapport de repérage
- NORME NF X 46-020 pour les parties pertinentes de la norme (contenu, méthodologie et modalités de réalisation des missions de repérage d'amiante dans les immeubles bâtis prévu par la réglementation)

I-1.2 Matériaux à rechercher (annexe A.1 de la norme NFX 46-020)

Tableau A.1 (1 sur 9)

Programme de repérage			sondages		Résultat d'analyse (A)
Ouvrages ou Composants de la construction	Parties d'ouvrages ou de composants à inspecter ou à sonder	Matériau ou produit	ZPSO continue	ZPSO discontinue	
I	II	III	IV	V	VI
1 - Couvertures, Toitures, Terrasses et étanchéités					
Plaques ondulées et planes	Plaques en fibres-ciment (y compris plaques « sous tuiles »)	P	1 sondage par tranche de 500 m ² jusqu'à 1 000 m ² par ZPSO	1 sondage toutes les 5 parties de ZPSO (2 sondages minimum)	
	Plaques en matériaux bitumineux	P	1 sondage supplémentaire par tranche de 1 000 m ² au-delà		A
	Revêtements anti condensation sous bac acier	M			A (2)
Ardoises, bardeaux bitumineux	Ardoises composites hors fibro ciment	P	1 sondage par tranche de 100 m ² jusqu'à 300 m ² par ZPSO	1 sondage toutes les 5 parties de ZPSO (2 sondages minimum)	A
	Ardoises en fibro ciment	P			
	Bardeaux bitumineux (« shingles »)	P	1 sondage supplémentaire par tranche de 300 m ² au-delà		A
Éléments associés à la toiture	Conduits de fumée, de cheminée, de ventilation	P	1 sondage par tranche de 5 éléments du même type par ZPSO	1 sondage toutes les 5 parties de ZPSO (2 sondages minimum)	
	Conduits d'eaux pluviales	P			
	Garnissage des joints de dilatation	M	1 sondage sur chaque élément par ZPSO	1 sondage sur chaque élément par partie de ZPSO	A
	Joints de dilatation	M			A (2)
	Couvre-joints	P			
	Tresses d'étanchéité à l'air	P	1 sondage par tranche de 5 éléments du même type par ZPSO	1 sondage toutes les 5 parties de ZPSO (2 sondages minimum)	A
	Éléments complémentaires de toiture (chéneaux, rives, closoirs, faitages, mîtres, <u>costières</u> , etc.)	P			
	Jonctions bitumineuses	M			A
	Solins en fibre ciment	P			
Colle des solins en fibre ciment	M	A			
Éléments sous toiture	Pare-vapeur, pare pluie	P	1 sondage par tranche de 100 m ² jusqu'à 300 m ² par ZPSO	1 sondage toutes les 5 parties de ZPSO (2 sondages minimum)	
	Isolants fibreux en sous toiture	P			
	Flocages, enduits projetés	M	1 sondage supplémentaire par tranche de 300 m ² au-delà		A
Étanchéité de toiture terrasse	Parties planes : revêtements bitumineux (bandes, lés...), écrans de semi indépendance, pare-vapeur	P	1 sondage par tranche de 100 m ² jusqu'à 300 m ² par ZPSO	1 sondage toutes les 5 parties de ZPSO (2 sondages minimum)	A (2)
	Relevés : revêtements bitumineux (bandes, lés...)	P			A (2)
	Parties planes ou relevés : complexes asphaltés	M	1 sondage supplémentaire par tranche de 300 m ² au-delà		A(2)
	Colles, produits d'accrochage	M			A (2)
Fenêtres de toit, lanternaux, verrières	Mastics (vitriers, bitumineux...)	M	1 sondage par tranche de 5 éléments du même type par ZPSO	1 sondage toutes les 5 parties de ZPSO (2 sondages minimum)	A (2)
	Joints d'étanchéité entre menuiserie et ossature	M			A (2)
	Garnitures de friction sur fenêtres basculantes	P			

Tableau A.1 (2 sur 9)

Programme de repérage			Sondages		Résultat d'analyse (A)
Ouvrages ou Composants de la construction	Parties d'ouvrages ou de composants à inspecter ou à sonder	Matériau ou produit	ZPSO continue	ZPSO discontinue	
I	II	III	IV	V	VI
2 - Parois verticales extérieures et Façades					
Façades légères, murs rideaux, bardages, panneaux sandwich	Plaques, panneaux, bacs en fibres-ciment, éléments de remplissage	P	1 sondage par tranche de 100 m ² jusqu'à 300 m ² par ZPSO	1 sondage toutes les 5 parties de ZPSO (2 sondages minimum)	A
	Ardoises composites hors fibro ciment	P	1 sondage supplémentaire par tranche de 300 m ² au-delà		
	Ardoises en fibro ciment	P			
	Joint d'assemblage ou d'étanchéité, mastics, tresses	M	1 sondage par tranche de 5 éléments du même type par ZPSO	1 sondage toutes les 5 parties de ZPSO (2 sondages minimum)	A
	Revêtements intérieurs anti condensation (hors peintures)	P	1 sondage par tranche de 100 m ² jusqu'à 300 m ² par ZPSO	1 sondage toutes les 5 parties de ZPSO (2 sondages minimum)	A
	Peintures des bardages métalliques	M	1 sondage supplémentaire par tranche de 300 m ² au-delà		
Isolant et protection thermique ou acoustique sous bardage	Flocages, enduits projetés	M	1 sondage par tranche de 100 m ² jusqu'à 300 m ² par ZPSO	1 sondage toutes les 5 parties de ZPSO (2 sondages minimum)	A
	Carton-amiante	M	1 sondage supplémentaire par tranche de 300 m ² au-delà		
Façades lourdes y compris poteaux	Enduits extérieurs (projetés, lissés ou talochés), crépis extérieurs	M	1 sondage par tranche de 100 m ² jusqu'à 300 m ² par ZPSO	1 sondage toutes les 5 parties de ZPSO (2 sondages minimum)	A (2)
	Revêtements plastiques épais (RPE)	M	1 sondage supplémentaire par tranche de 300 m ² au-delà		A (2)
	Peintures sur béton	M			A (2)
	Enduits pelliculaires de lissage/débullage	M	1 sondage par tranche de 100 m ² jusqu'à 300 m ² par ZPSO 1 sondage supplémentaire par tranche de 300 m ² au-delà	1 sondage toutes les 5 parties de ZPSO (2 sondages minimum)	A (2)
	Colles et joints (faïence, pâte de verre, carrelage), ragréages, primaires d'accrochage, Imperméabilisants	M	1 sondage par tranche de 100 m ² jusqu'à 300 m ² par ZPSO	1 sondage toutes les 5 parties de ZPSO (2 sondages minimum)	A (2)
	Éléments en maçonnerie silico-calcaire (1880-1940) briques blanches silico-calcaire	P	1 sondage supplémentaire par tranche de 300 m ² au-delà		
	Garnissage des joints de dilatation	M	1 sondage sur chaque élément par ZPSO	1 sondage sur chaque élément par partie de ZPSO	A
	Joint de dilatation	M			A (2)
	Couvre-joints	P			
	Appuis de fenêtres en fibres-ciment	P	1 sondage par tranche de 5 éléments du même type	1 sondage toutes les 5 parties de ZPSO (2 sondages minimum)	
Menuiseries extérieures	Joint de mastic de vitrage (notamment châssis aluminium)	M	1 sondage par type et par façade	1 sondage par type et par façade	A (2)
	Joint d'étanchéité entre menuiserie et structure	P			A (2)
	Garnitures de friction sur fenêtres basculantes	P			
	Plaques de fibres-ciment (allèges, coffres, etc.)	P			
Peintures décoratives	M		A		
Éléments associés aux façades	Conduits de fumées, de cheminée, de ventilation	P	1 sondage par tranche de 5 éléments du même type	1 sondage toutes les 5 parties de ZPSO (2 sondages minimum)	
	Conduits d'eaux (pluviales et usées)	P			
	Éléments ponctuels : chéneaux, rives, corniches	P			

Tableau A.1 (3 sur 9)

Programme de repérage			sondages		Résultat d'analyse (A)
Ouvrages ou Composants de la construction	Parties d'ouvrages ou de composants à inspecter ou à sonder	Matériau ou produit	ZPSO continue	ZPSO discontinue	
I	II	III	IV	V	VI
3 - Parois verticales intérieures					
Murs et cloisons maçonnés	Flocages	M	1 sondage par tranche de 100 m ² jusqu'à 300 m ² par ZPSO	1 sondage toutes les 5 parties de ZPSO (2 sondages minimum)	A (2)
	Enduits à base de plâtre ou ciment projetés, lissés ou talochés	M	1 sondage supplémentaire par tranche de 300 m ² au-delà		A (2)
	Enduits de ragréage, débullage, lissage	M	1 sondage par tranche de 100 m ² jusqu'à 300 m ² par ZPSO 1 sondage supplémentaire par tranche de 300 m ² au-delà Prêter attention aux jonctions et angles d'éléments constructifs (jonctions murs/plancher, arêtes...)	1 sondage toutes les 5 parties de ZPSO (2 sondages minimum) Prêter attention aux jonctions et angles d'éléments constructifs (jonctions murs/plancher, arêtes...)	A(2)
	Joints de dilatation, d'assemblage, joints coupe-feu	M	1 sondage par tranche de 5 éléments du même type par ZPSO	1 sondage toutes les 5 parties de ZPSO (2 sondages minimum)	A
	Fourre aux (carton, fibres-ciment...)	P			
Poteaux	Flocages	M		1 sondage toutes les 5 parties de ZPSO (2 sondages minimum)	A (2)
	Enduits à base de plâtre projetés, lissés ou talochés	M	1 sondage par tranche de 5 éléments du même type par ZPSO	Distinguer les poteaux périphériques et intérieurs	A (2)
	Enduits à base de ciment, lissés ou talochés (ragréage, débullage, lissage)	M	1 sondage par tranche de 5 éléments du même type par ZPSO Distinguer les poteaux périphériques et intérieurs Prêter attention aux jonctions et angles d'éléments constructifs (jonctions poteaux/poutres, arêtes...)	1 sondage toutes les 5 parties de ZPSO (2 sondages minimum) Distinguer les poteaux périphériques et intérieurs Prêter attention aux jonctions et angles d'éléments constructifs (jonctions poteaux/poutres, arêtes...)	A (2)
	Joints de dilatation, d'assemblage avec poutraison	M	1 sondage par tranche de 5 éléments du même type par ZPSO	1 sondage toutes les 5 parties de ZPSO (2 sondages minimum)	A
	Entourages de poteau (carton-amiante, fibres-ciment, matériaux sandwich...), coffrages perdus	P	Distinguer les poteaux périphériques et intérieurs	Distinguer les poteaux périphériques et intérieurs	

Tableau A.1 (4 sur 9)

Programme de repérage			sondages		Résultat d'analyse (A)
Ouvrages ou Composants de la construction	Parties d'ouvrages ou de composants à inspecter ou à sonder	Matériau ou produit	ZPSO continue	ZPSO discontinue	
I	II	III	IV	V	VI
Cloisons sèches (assemblées, préfabriquées)	Panneaux de cloisons lisses ou moulurées, préfabriquées ou non	P	1 sondage par tranche de 100 m ² jusqu'à 300 m ² par ZPSO 1 sondage supplémentaire par tranche de 300m ² au-delà	1 sondage toutes les 5 parties de ZPSO (2 sondages minimum)	
	Enduits à base de plâtre ou ciment projetés, lissés ou talochés	M			A (2)
	Flocages	M			A (2)
	Plots de colle fixant les cloisons au mur	M			A (2)
	Bandes calicot	M			A (2)
	enduits de jointoiment des plaques de plâtre	M			A (2)
	Sous couches des tissus muraux	P			
	Isolants intérieurs fibreux, bourre en vrac	M			
	Jonctions entre panneaux préfabriqués et pieds / têtes de cloisons (notamment IGH et ERP): tresse, carton, fibres-ciment	P	1 sondage par tranche de 5 éléments du même type par ZPSO	1 sondage toutes les 5 parties de ZPSO (2 sondages minimum)	
Gaines et coffres verticaux	Flocages	M	1 sondage par tranche de 100 m ² jusqu'à 300 m ² par ZPSO	1 sondage toutes les 5 parties de ZPSO (2 sondages minimum)	A (2)
	Enduits à base de plâtre (projetés, lissés ou talochés)	M	1 sondage supplémentaire par tranche de 300 m ² au-delà		A (2)
	Enduits à base de ciment, lissés ou talochés (ragréage, débullage, lissage)	M	1 sondage par tranche de 100 m ² jusqu'à 300 m ² par ZPSO 1 sondage supplémentaire par tranche de 300 m ² au-delà Prêter attention aux jonctions et angles d'éléments constructifs (jonctions parois/plancher arêtes...)	1 sondage toutes les 5 parties de ZPSO (2 sondages minimum) Prêter attention aux jonctions et angles d'éléments constructifs (jonctions parois/plancher arêtes...)	A (2)
	Bandes calicot,	M	1 sondage par tranche de 100 m ² jusqu'à 300 m ² par ZPSO	1 sondage toutes les 5 parties de ZPSO (2 sondages minimum)	A (2)
	enduits de jointoiment des plaques de plâtre cartonné	M	1 sondage supplémentaire par tranche de 300 m ² au-delà		A (2)
	Panneaux (fibres-ciment, ...)	P	1 sondage par tranche de 5 éléments du même type par ZPSO	1 sondage toutes les 5 parties de ZPSO (2 sondages minimum)	
	Jonctions entre panneaux (tresses, étanchéité entre panneaux)	P			
Portes coupe-feu, pare-flamme, isothermiques, frigorifiques	Joints des portes coupe-feu, phoniques ou pare flammes (sur battant et dormant y compris ocululus, et sur serrurerie)	P	1 sondage par tranche de 5 éléments du même type par ZPSO	1 sondage toutes les 5 parties de ZPSO (2 sondages minimum)	
	Panneaux, plaques en fibres-ciment des vantaux, bakelite	P			
	Isolants intérieurs des portes	P			
Revêtements de murs, poteaux, cloisons, gaines, coffres	Sous couches des tissus muraux, moquettes murales ou les vinyles	P	1 sondage par tranche de 100 m ² jusqu'à 300 m ² par ZPSO 1 sondage supplémentaire par tranche de 300 m ² au-delà	1 sondage toutes les 5 parties de ZPSO (2 sondages minimum)	
	Panneaux décoratifs en fibre-ciment (lambris), revêtements durs en fibres-ciment	P			
	Colles et joints de carrelage ou de faïence, ragréage, primaire d'accrochage	M			A (2)
	Peintures décoratives (pailletées, gouttelettes, ...)	M			A (2)
	Revêtements bitumineux	M			A (2)
	Peintures intumescentes	M			A (2)

Tableau A.1 (5 sur 9)

Programme de repérage			sondages		Résultat d'analyse (A)
Ouvrages ou Composants de la construction	Parties d'ouvrages ou de composants à inspecter ou à sonder	Matériau ou produit	ZPSO continue	ZPSO discontinue	
I	II	III	IV	V	VI
4 - Plafonds et faux plafonds					
Plafonds	Flocages	M	1 sondage par tranche de 100 m ² jusqu'à 300 m ² de ZPSO	1 sondage toutes les 5 parties de ZPSO (2 sondages minimum)	A(2)
	Enduits à base de plâtre ou ciment projetés, lissés ou talochés	M	1 sondage supplémentaire par tranche de 300 m ² au-delà		A(2)
	Panneaux collés vissés ou cloués	P			
	Coffrages perdus (carton-amianté, fibres-ciment, composite)	P	1 sondage par tranche de 5 éléments du même type	1 sondage toutes les 5 parties de ZPSO (2 sondages minimum)	
	Bandes calicot	P	1 sondage par tranche de 100 m ² jusqu'à 300 m ² de ZPSO	1 sondage toutes les 5 parties de ZPSO (2 sondages minimum)	A
	Enduits de jointoiment et plots de colle des plaques de plâtre	M	1 sondage supplémentaire par tranche de 300 m ² au-delà		A
	Sous couches des tissus muraux	P			
	Peintures intumescentes	M	1 sondage par tranche de 100 m ² jusqu'à 300 m ² de ZPSO	1 sondage toutes les 5 parties de ZPSO (2 sondages minimum)	A
	Revêtements bitumineux	M			A
	Peintures décoratives (pailletées, gouttelettes...)	M			A
	Résines	M	1 sondage supplémentaire par tranche de 300 m ² au-delà		A
Colles de carrelage, ragréages, primaires d'accrochage et joints de carrelage	M			A(2)	
Poutres et charpentes	Flocages	M			A(2)
	Enduits à base de plâtre ou ciment (projetés, lissés ou talochés)	M	1 sondage par tranche de 100m ² jusqu'à 300 m ² de ZPSO	1 sondage toutes les 5 parties de ZPSO (2 sondages minimum)	A(2)
	Entourages de poutres (carton-amianté, fibres-ciment, matériaux sandwich)	P	1 sondage supplémentaire par tranche de 300 m ² au-delà		
	Peintures intumescentes	M			A
	Revêtements bitumineux	M			A
	Peintures décoratives (pailletées, gouttelettes...)	M			A
Jonctions avec la façade, calfeutrements, joints (coupe-feu, de dilatation, de structure)	M	1 sondage par tranche de 5 éléments du même type	1 sondage toutes les 5 parties de ZPSO (2 sondages minimum)	A	
Gaines et coffres horizontaux	Flocages	M			A(2)
	Enduits à base de plâtre ou ciment (projetés, lissés ou talochés)	M	1 sondage par tranche de 100 m ² jusqu'à 300 m ² de ZPSO	1 sondage toutes les 5 parties de ZPSO (2 sondages minimum)	A(2)
	Bandes calicot	P	1 sondage supplémentaire par tranche de 300 m ² au-delà		A
	Enduits de jointoiment des plaques de plâtre cartonné	M			A
	Panneaux (fibres-ciment, ...)	P			
Jonctions entre panneaux (tresses, étanchéité entre panneaux)	M	1 sondage par tranche de 5 éléments du même type	1 sondage toutes les 5 parties de ZPSO (2 sondages minimum)	A	
Faux plafonds	Panneaux et plaques	P			
	Jonctions entre faux plafond et structure, joints entre panneaux	P	1 sondage par tranche de 100 m ² jusqu'à 300 m ² de ZPSO	1 sondage toutes les 5 parties de ZPSO (2 sondages minimum)	A
	Pare vapeur	P	1 sondage supplémentaire par tranche de 300 m ² au-delà		
	Isolants posés dans le plénum au-dessus du panneau de faux plafond	P			
Écrans de cantonnement et leurs joints (dans le plénum entre le faux plafond et le plancher supérieur)	P	1 sondage par tranche de 5 éléments du même type	1 sondage toutes les 5 parties de ZPSO (2 sondages minimum)		
Suspentes et contrevents	Flocages	M	1 sondage par tranche de 100 m ² jusqu'à 300 m ² de ZPSO	1 sondage toutes les 5 parties de ZPSO (2 sondages minimum)	A(2)
	Protections en plâtre	M			A
	Peintures intumescentes	M	1 sondage supplémentaire par tranche de 300 m ² au-delà		A

Tableau A.1 (6 sur 9)

Programme de repérage			sondages		Résultat d'analyse (A)
Ouvrages ou Composants de la construction	Parties d'ouvrages ou de composants à inspecter ou à sonder	Matériau ou produit	ZPSO continue	ZPSO discontinue	
I	II	III	IV	V	VI
5 - Planchers et planchers techniques					
Revêtements de sols	Dalles de sol	P	1 sondage par tranche de 100 m ² jusqu'à 300 m ² de ZPSO 1 sondage supplémentaire par tranche de 300 m ² au-delà	1 sondage toutes les 5 parties de ZPSO	A
	Nez de marche	P	Sans objet	1 sondage toutes les 5 volées	
	Dalles moquettes avec entrecoche noire	P	1 sondage par tranche de 100 m ² jusqu'à 300 m ² de ZPSO 1 sondage supplémentaire par tranche de 300 m ² au-delà	1 sondage toutes les 5 parties de ZPSO	A(2)
	Sous-couches (carton, feutre, ...) des revêtements souples	M	1 sondage par tranche de 100 m ² jusqu'à 300 m ² de ZPSO 1 sondage supplémentaire par tranche de 300 m ² au-delà	1 sondage toutes les 5 parties de ZPSO	A(2)
	Colles bitumineuses	M			
	Colles non bitumineuses	M			
	Moquette	M	1 sondage par tranche de 100 m ² jusqu'à 300 m ² de ZPSO 1 sondage supplémentaire par tranche de 300 m ² au-delà	1 sondage toutes les 5 parties de ZPSO	A(2)
	Sols coulés à base ciment (terrazolith, etc.)	P			
	Peintures de sol	M			
	Colles et joints de carrelage, ragréages, primaires d'accrochage	M	1 sondage par tranche de 100 m ² jusqu'à 300 m ² de ZPSO 1 sondage supplémentaire par tranche de 300 m ² au-delà	1 sondage toutes les 5 parties de ZPSO	A(2)
	Revêtements de sols sportifs	P	1 sondage par tranche de 100 m ² jusqu'à 300 m ² de ZPSO 1 sondage supplémentaire par tranche de 300 m ² au-delà	1 sondage toutes les 5 parties de ZPSO	A(2)
	Joints de dilatation et d'assemblage	P		1 sondage toutes les 5 parties de ZPSO	A(2)
	Joints de cantonnement sur faux planchers	P	1 sondage par tranche de 100m ² jusqu'à 300 m ² de ZPSO 1 sondage supplémentaire par tranche de 300 m ² au-delà	1 sondage toutes les 5 parties de ZPSO	A(2)
	Enduit de cuvelage	M	1 sondage par tranche de 100 m ² jusqu'à 300 m ² de ZPSO 1 sondage supplémentaire par tranche de 300 m ² au-delà	1 sondage toutes les 5 parties de ZPSO	A(2)
Rebouchages autour de conduits (principalement IGH et ERP), fourreaux en carton ou fibres-ciment	M		1 sondage toutes les 5 parties de ZPSO		

Tableau A.1 (7 sur 9)

Programme de repérage			sondages		Résultat d'analyse (A)
Ouvrages ou Composants de la construction	Parties d'ouvrages ou de composants à inspecter ou à sonder	Matériau ou produit	ZPSO continue	ZPSO discontinue	
I	II	III	IV	V	VI
6 - Conduits et accessoires intérieurs					
Conduits de fluides (air, eau, vapeur, fumée, échappement, autres fluides)	Calorifuges (tresses, coquilles, matelas...)	M	1 sondage tous les 50 ml pour chaque circuit, chaque diamètre par ZPSO Tenir compte des branchements, piquages, changements de direction	au moins 1 sondage tous les 50 ml pour chaque circuit, chaque diamètre et chaque partie de ZPSO Tenir compte des branchements, piquages, changements de direction	
	Matelas	P	1 sondage par tranche de 5 éléments du même type	1 sondage toutes les 5 parties de ZPSO	
	Enveloppes (bandes tissées enduites ou non), colles de calorifugeage	M	1 sondage tous les 50 ml pour chaque circuit, chaque diamètre par ZPSO Tenir compte des branchements, piquages, changements de direction	au moins 1 sondage tous les 50 ml pour chaque circuit, chaque diamètre et chaque partie de ZPSO Tenir compte des branchements, piquages, changements de direction	
	Joints entre éléments, joints plats prédécoupés pour brides	M			
	Rubans adhésifs	P	1 sondage à chaque circuit	au moins 1 sondage à chaque circuit	
	Mastics	M			A
	Conduits en fibres-ciment, manchons	P			
	Conduits en fibres-bitumes (conduits de drainage)	P	1 sondage à chaque circuit, chaque diamètre	1 sondage toutes les 5 parties de ZPSO	A
	Tresses dans câbles électriques d'alimentation, (notamment de secours, souvent orange), résistants au feu	P	1 sondage sur chaque type de câble	1 sondage toutes les 5 parties de ZPSO	A
Clapets / volets coupe-feu	Clapets (tunnels, lames, joints)	P	1 sondage sur chaque type de clapet ou volet	1 sondage sur chaque type de clapet ou volet	
	Volets coupe-feu y compris ossature	P			
	Rebouchages et calfeutrements de clapets et volets coupe-feu	M	au moins 1 sondage à chaque circuit, chaque diamètre	au moins 1 sondage à chaque circuit, chaque diamètre et chaque partie de ZPSO	
Vide-ordures	Conduits et vidoirs en fibres-ciment	P	1 sondage sur chaque colonne	1 sondage sur chaque colonne	
	Joints d'étanchéité des trappes	M			

Tableau A.1 (8 sur 9)

Programme de repérage			sondages		Résultat d'analyse (A)	
Ouvrages ou Composants de la construction	Parties d'ouvrages ou de composants à inspecter ou à sonder	Matériau ou produit	ZPSO continue	ZPSO discontinue		
I	II	III	IV	V	VI	
7 - Ascenseurs, monte-charges et escaliers mécaniques						
Portes et cloisons palières	Panneaux dans les portes palières	P	1 sondage par tranche de 5 éléments du même type	1 sondage par tranche de 5 éléments du même type		
	Panneaux des cloisons palières	P				
parois des équipements	Plaques, panneaux décoratifs (habillages cabines, joues des escaliers mécaniques...)	P	1 sondage par tranche de 5 éléments du même type	1 sondage par tranche de 5 éléments du même type	A	
	Calfoutement entre mur et plancher (joint, bourre)	p				
	Isolants	P	1 sondage par tranche de 100 m ² jusqu'à 300 m ² par ZPSO	1 sondage toutes les 5 parties de ZPSO (2 sondages minimum)		
	Colles	M	1 sondage supplémentaire par tranche de 300 m ²			
Joints	P	Au moins 1 sondage par type de joint	Au moins 1 sondage par type de joint			
Matériels en machinerie	Freins d'ascenseurs	p	1 sondage par machinerie	1 sondage par machinerie		
	Éléments de protection contre les arcs électriques intégrés dans des équipements de type contacteurs, sélecteurs, coupe-circuits...	P	Au moins 1 sondage par type d'élément	Au moins 1 sondage par type d'élément		
	Tresses	p	1 sondage par machinerie	1 sondage par machinerie	A	
	Joints plats	P	Au moins 1 sondage par type de joint	Au moins 1 sondage par type de joint		
8 - Équipements divers et accessoires						
Chaudières (mixtes, collectives), chauffe bains, radiateurs gaz modulables, Poêles à bois à fuel, à charbon, Groupes électrogènes	Flocages	M	1 sondage sur chaque type	1 sondage toutes les 5 parties de ZPSO (2 sondages minimum)	A	
	Bourres	M				
	Tresses	M				A
	Calorifugeages	M				
	Joints d'étanchéité, joints plats prédécoupés pour brides	M				
	Dispositifs anti condensation (peintures, films, etc.)	M				A
	Tissus, soufflets amortisseurs acoustiques	P				
Convecteurs et radiateurs électriques	Isolants thermiques cartonnés	P	1 sondage sur chaque type	1 sondage sur chaque type	A	
	Tresses des diffuseurs	M				A
fusibles à broche	Carton, tresse	P				
canalisations électriques préfabriquées	Isolants	P				
Coffres-forts	Portes et parois	P				
Portes de placard, baignoires et éviers métalliques	Plaques souples bitumineuses antivibratiles	P				A
Jardinières, bac à sable incendie	Éléments en fibres-ciment	P				

Tableau A.1 (9 sur 9)

Programme de repérage			sondages		Résultat d'analyse (A)
Ouvrages ou Composants de la construction	Parties d'ouvrages ou de composants à inspecter ou à sonder	Matériau ou produit	ZPSO continue	ZPSO discontinue	
I	II	III	IV	V	VI
9 - Fondations et soubassements					
Étanchéité des murs enterrés	Enduits bitumineux des ouvrages enterrés	M	1 sondage par tranche de 100 m ² jusqu'à 300 m ² de ZPSO 1 sondage supplémentaire par tranche de 300 m ² au-delà	1 sondage toutes les 5 parties de ZPSO (2 sondages minimum)	A (2)
Parois verticales et horizontales enterrées	Joints de fractionnement, de rupture, de dilatation	M	1 sondage sur chaque élément par ZPSO	1 sondage sur chaque élément par partie de ZPSO	A
Conduits et fourreaux	Fourreaux en fibres-ciment dans maçonnerie	P	1 sondage par tranche de 5 éléments du même type	1 sondage toutes les 5 parties de ZPSO (2 sondages minimum)	
10 - Aménagements, voiries et réseaux divers					
Conduits, Siphons	Éléments de canalisations enterrés en fibres-ciment	P	1 sondage à chaque circuit, chaque diamètre	1 sondage toutes les 5 parties de ZPSO	
Voiries	Enrobés bitumineux des couches de voirie (juste partie bitume), asphaltes	M	1 sondage par tranche de 100 m ² jusqu'à 300 m ² de ZPSO 1 sondage supplémentaire par tranche de 300 m ² au-delà	1 sondage toutes les 5 parties de ZPSO (2 sondages minimum)	A
Espaces sportifs	Revêtements de sols	P	1 sondage par tranche de 100m ² jusqu'à 300 m ² de ZPSO 1 sondage supplémentaire par tranche de 300 m ² au-delà	1 sondage toutes les 5 parties de ZPSO (2 sondages minimum)	
Aménagements extérieurs	Éléments en fibres-ciment (jardinières, bordures...)	P	1 sondage par tranche de 5 éléments du même type	1 sondage toutes les 5 parties de ZPSO (2 sondages minimum)	

Limites de prestations et responsabilités

La mission de la société EXPERTAM se limite aux prestations définies aux conditions particulières et générales du contrat. Cette mission n'est pas une prestation de contrôle au sens de la NF P 03-100. La responsabilité de la société EXPERTAM est celle d'un prestataire de services, assujéti à une obligation de moyens. Elle ne peut être recherchée, dans le cadre de la mission confiée, pour une mauvaise conception ou exécution en fonction de destinations qui ne lui ont pas été signalées ou dont les documents ne lui ont pas été transmis. La responsabilité de la société EXPERTAM ne se substitue pas aux responsabilités incombant au maître d'ouvrage, au maître d'oeuvre, au chef d'établissement ou à l'entreprise de travaux. Cette dernière garde une responsabilité entière sur les mesures relatives à la protection de son personnel.

Clauses d'irréfragabilité et de validité

Le rapport de diagnostic, une fois transmis au donneur d'ordre ne peut être modifié. Toute correction fera l'objet d'un addenda au rapport, rappelant les références de celui-ci et indiquera les errata éventuels ou précisions nécessaires". "Seule l'intégralité du rapport original peut engager la responsabilité de la société EXPERTAM. La reproduction partielle ou intégrale de ce document est interdite, sans l'accord de la société EXPERTAM. Toute utilisation de ce document hors des conditions générales et particulières constituerait une contrefaçon portant atteinte aux droits de la société EXPERTAM. Les rapports établis par notre société ne sont pas conservés au-delà d'un délai de 10 ans après la fin de la mission. Il ne peut être fait état, vis à vis des tiers, des diagnostics émis par le Technicien de la construction, par la publication ou communication "in extenso".

Clause de confidentialité

La société EXPERTAM est tenue à la confidentialité vis-à-vis des résultats de son étude ainsi que de tous les renseignements qui lui ont été communiqués dans le cadre de cette étude. Elle s'engage à ne diffuser aucune information sans l'accord préalable du donneur d'ordre ou de son représentant." Dans le cadre de procédures d'agrément nécessaires à l'exercice de ses missions, et sur demande des ministères ou organismes chargés des procédures d'agrément, la société EXPERTAM peut être amenée à diffuser des résultats partiels ou complets de ses missions.

Avertissement

La recherche des MPCA est réalisée par sondages visuels et par sondages destructifs d'éléments et/ou de composants (avec prélèvements d'échantillons), selon une méthode d'échantillonnage respectant en cela les prescriptions de la norme NFX 46-020. Cette recherche ne peut cependant être exhaustive compte tenu de la multitude de formes que peut prendre l'amiante et le caractère aléatoire et sporadique de son ajout aux matériaux du bâtiment, son inclusion dans les éléments du bâti et/ ou sa dissimulation par d'autres matériaux (notamment pour ce qui concerne les enduits ciments de rebouchage et de lissage). Certains MPCA peuvent donc ne pas être mis en évidence par la méthode de recherche par sondages : détermination de zones de similitude d'ouvrage et de zones homogènes, fréquence de sondage telles que définies par cette norme à l'intérieur de celles-ci, ... Il n'est ainsi pas exclu que certains MPCA puissent être mis en évidence ultérieurement lors des opérations de démolition ou réhabilitation.

L'ancienneté des matériaux contenant de l'amiante, les diverses agressions qu'ils subissent, peuvent entraîner la dénaturation de ceux-ci et donner lieu à la libération spontanée de fibres d'amiante. Ainsi des fibres peuvent migrer et polluer un matériau non réputé contenir de l'amiante, se trouvant à proximité du matériau amianté.

L'intervention de la société EXPERTAM ne prend pas en compte dans le présent repérage, cet effet de pollution éventuelle.

CONTENU DU RAPPORT

Le présent rapport comprend : 37 pages hors page de garde et sommaire.



**ATTESTATION D'ASSURANCE
RESPONSABILITÉ CIVILE PROFESSIONNELLE**

La Mutuelle du Mans Assurances IARD / MMA IARD S.A atteste que

La SARL EXPERTAM
6 RUE DES FRERES CAUDRON
78 140 VELIZY VILLACOUBLAY

est titulaire d'un contrat d'assurance n° 120 146 701, garantissant sa responsabilité civile professionnelle, pour ses activités de :

- Constat de Risque d'Exposition au Plomb (CREP, DRIPP, avant travaux, avant démolition)
- Etat mentionnant la présence ou l'absence de matériaux ou produits contenant de l'amiante :(Vente, DAPP, DTA, avant travaux, avant démolition, examen visuel).
- Etat des Risques et pollution (ERP)
- Etats Parasitaires (Termites et autres insectes xylophages)
- Etat des installations de Gaz Naturel
- Mesures Loi Carrez, Mesurage Loi Boutin
- DTI Loi SRU
- Conformité des réseaux d'eau usée (assainissement non collectif)
- Détermination des millièmes en vue d'une copropriété
- Conformité des installations d'eau de consommation (plomb dans l'eau)
- Etat relatif à la présence et concentration de légionnelles
- Thermographie infrarouge
- Etat de l'installation intérieure d'électricité.
- Diagnostic de performance énergétique (DPE)
- Test de perméabilité à l'air (Infiltrométrie)

→ Le montant de la garantie responsabilité civile professionnelle est fixé à 3.000.000 euros par sinistre et 3 000 000 euros pour l'ensemble des sinistres d'une même année d'assurance.

La présente attestation est valable pour la période du 01/01/2019 au 31/12/2019.

Fait à BORDEAUX, le 10 décembre 2018

L'assureur, par délégation, l'Agent Général



DUTREIL | FAUCHER Assurances
7, Place des Quinconces (CS) - 33080 Bordeaux Cedex
Tél. : 05 56 32 08 00
SARL au capital de 248 000 € - RCS 325 354 850
N° ORIAS 07010479

DUTREIL | FAUCHER Assurances
Siège social : 7, place des Quinconces CS 31348 - 33080 Bordeaux cedex
Tél. : 05 56 32 08 00 - Fax : 05 56 52 08 09 - dutreilfaucher.assurances@mma.fr

QUINCONCES | BASTIDE | BOUSCAT

SARL au capital de 248 000 € - RCS 325 354 850 - n°Orias : 07010479 - www.orias.fr - Agence Générale MMA

Certificats

- CERTIFICAT DE COMPÉTENCES -

Diagnostics Techniques Immobiliers

La certification de compétences de personnes physiques est attribuée par GINGER CATED à :

BROSSE Ludovic sous le numéro 941

Cette certification concerne les spécialités de diagnostics suivantes :

	Intitulé du type de diagnostic technique immobilier	Date d'effet	Date d'expiration
R	AMIANTE	Missions de repérage des matériaux et produits des listes A et B et évaluations périodiques de l'état de conservation des matériaux et produits de la liste A dans les bâtiments autres que ceux relevant de la mention	01/07/2017 27/09/2020
C	AMIANTE MENTION	Missions de repérage des matériaux et produits des listes A, B et C et évaluations périodiques de l'état de conservation, pour tous types de bâtiments - Examens visuels à l'issue des travaux de retrait ou de confinement	01/07/2017 27/09/2020
R	PLOMB	Constat de risque d'exposition au plomb (CREP)	28/09/2015 27/09/2020
R	TERMITES Métropole	Etat relatif à la présence de termites dans le bâtiment en métropole	28/09/2015 27/09/2020

Légende: C=Certification - R=Recertification

Ref: 17941BGGC2017

Le vendredi 11/08/2017

Le Directeur Ginger Cated
Michel KHATIB



ACCREDITATION
N° 4-0084
PORTÉE
DISPONIBLE SUR
WWW.COFRAC.FR

PV d'analyse



RAPPORT SYNTHÉTIQUE D'ANALYSE NUMÉRO IT0219-5268 EN DATE DU 05/03/2019 RECHERCHE ET IDENTIFICATION D'AMIANTE SUR PRELEVEMENT(S) DE MATERIAU(X)

*Ce rapport ne concerne que les échantillons soumis à l'analyse tels qu'ils ont été reçus au laboratoire.
Les informations fournies par le client sont simplement retranscrites et identifiées comme telles.*

Client : EXPERTAM - CONSEIL REGIONAL ILE DE France 6 RUE DES FRERES CAUDRON 78140 VELIZY VILLACOUBLAY	Réf. Commande ITGA : IT0219-5268 Réf. Commande Client : 145875
---	---

Prélèvement(s) : Reçu au laboratoire le : 28/02/2019

Préparation(s) : Effectuée de façon à être représentative de l'échantillon

- ou
- Pour une analyse au Microscope Optique à Lumière Polarisée (MOLP) : Prélèvement et montage adapté sur lame de microscopie
 - Pour une analyse au Microscope Electronique à Transmission Analytique (META) en fonction de la nature de la prise d'essai :
 - (1) - Broyage en milieu aqueux et récupération des particules sur grilles de microscopie (méthode interne : IT085)
 - (2) - Attaque chimique, broyage et récupération des particules sur grilles de microscopie (méthode interne : IT286)

Technique(s) : - Microscopie Optique à Lumière Polarisée (guide HSG 248 - Appendice 2) : Morphologie et critères optiques

Analytique(s) : La détection de fibres d'amiante optiquement observables est garantie si la teneur est supérieure ou égale à 0,1 % en masse.

- ou
- Microscopie Electronique à Transmission Analytique (parties pertinentes de la norme NF X 43-050) : Morphologie, EDX et diffraction électronique
- La détection de fibres d'amiante est garantie si la teneur est supérieure ou égale à 0,1 % en masse.

Résultat(s) :

Fraction analysée	Technique analytique (Méthode de préparation)	Nombre de préparations	Date d'analyse	Résultat / Variété d'amiante
Réf dossier client : -		Réf échantillon ITGA : IT021903-2626		
Réf échantillon client : 145875/1 - Enduits à base de plâtre ou ciment projetés lissés ou talochés - Enduit plâtreux + peinture - -		Description ITGA : Enduit plâtreux blanc en vrac avec poussières / Peintures multiples en vrac / Matériau compact gris hétérogène		
▸ Enduit plâtreux blanc en vrac avec poussières + peintures multiples en vrac non séparable + matériau compact gris hétérogène non séparable	META (1)	1	05/03/2019	Amiante non détecté / -
Réf dossier client : -		Réf échantillon ITGA : IT021903-2627		
Réf échantillon client : 145875/2 - Enduits à base de plâtre ou ciment projetés lissés ou talochés - Enduit plâtreux + peinture - -		Description ITGA : Enduit plâtreux blanc en vrac avec poussières / Peinture / Matériau compact gris en faible quantité		
▸ Enduit plâtreux blanc en vrac avec poussières + peinture non séparable + matériau compact gris en faible quantité non séparable	META (1)	1	05/03/2019	Amiante non détecté / -

RAPPORT SYNTHÉTIQUE D'ANALYSE NUMÉRO IT0219-5268 EN DATE DU 05/03/2019
RECHERCHE ET IDENTIFICATION D'AMIANTE SUR PRELEVEMENT(S) DE MATERIAU(X)

Fraction analysée	Technique analytique (Méthode de préparation)	Nombre de préparations	Date d'analyse	Résultat / Variété d'amiante
Réf dossier client : -		Réf échantillon ITGA : IT021903-2628		
Réf échantillon client : 145875/3 - Joints de mastic de vitrage (notamment chassis aluminium) - Mastic beige -		Description ITGA : Matériau compact beige avec poussières / Peintures multiples		
▸ Matériau compact beige avec poussières + peintures multiples non séparable	META (1)	1	05/03/2019	Amiante non détecté / -
Réf dossier client : -		Réf échantillon ITGA : IT021903-2629		
Réf échantillon client : 145875/4 - Joints de mastic de vitrage (notamment chassis aluminium) - Mastic beige -		Description ITGA : Matériau compact beige avec poussières / Peintures multiples		
▸ Matériau compact beige avec poussières + peintures multiples non séparable	META (1)	1	05/03/2019	Amiante non détecté / -
Réf dossier client : -		Réf échantillon ITGA : IT021903-2630		
Réf échantillon client : 145875/5 - Enduits à base de plâtre ou ciment projetés lissés ou talochés - Enduit plâtreux + peinture - -		Description ITGA : Enduit plâtreux blanc en vrac avec poussières / Peintures multiples en vrac		
▸ Enduit plâtreux blanc en vrac avec poussières + peintures multiples en vrac non séparable	META (1)	1	05/03/2019	Amiante non détecté / -
Réf dossier client : -		Réf échantillon ITGA : IT021903-2631		
Réf échantillon client : 145875/6 - Bandes calicot - Enduit plâtreux/bande calicot - -		Description ITGA : Enduit plâtreux blanc en vrac avec couche cartonnée et poussières / Peinture / Papier peint		
▸ Enduit plâtreux blanc en vrac avec couche cartonnée et poussières + peinture non séparable + papier peint non séparable	META (1)	1	05/03/2019	Amiante non détecté / -

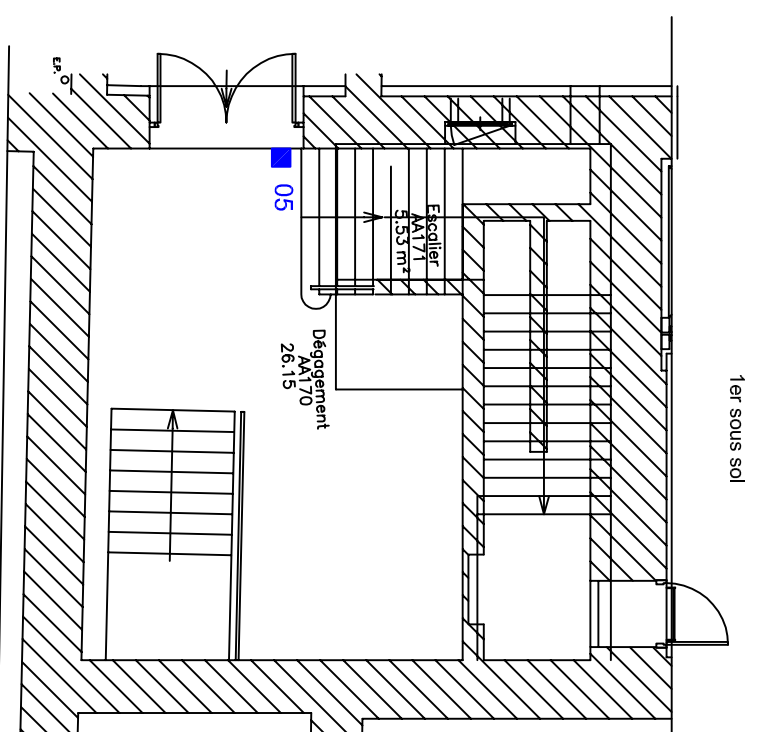
Validé par : Tristan BRAURE - Analyste



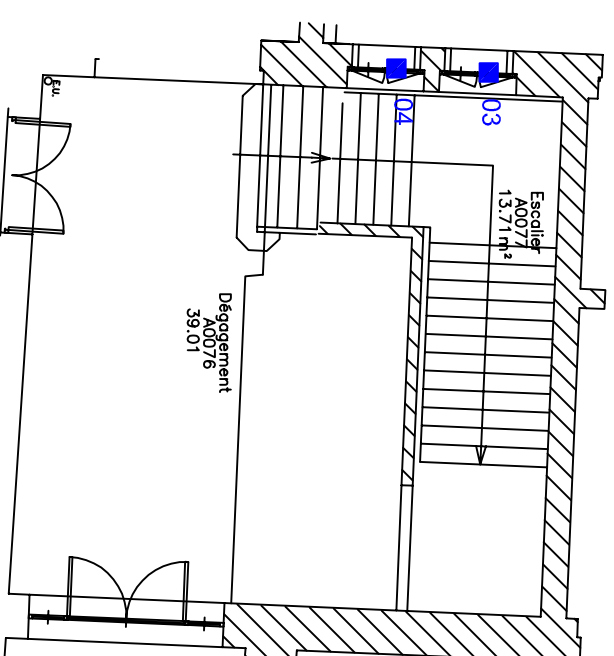
Plans ou croquis des locaux

LEGENDE:

■ Numéro d'échantillon sans amiante.

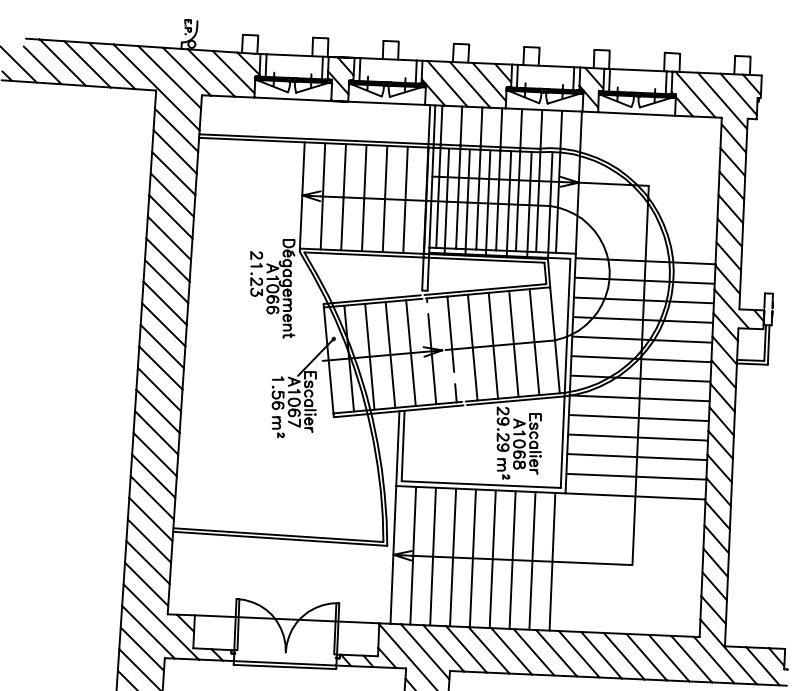


1er sous sol



RDC

R+1



R+2

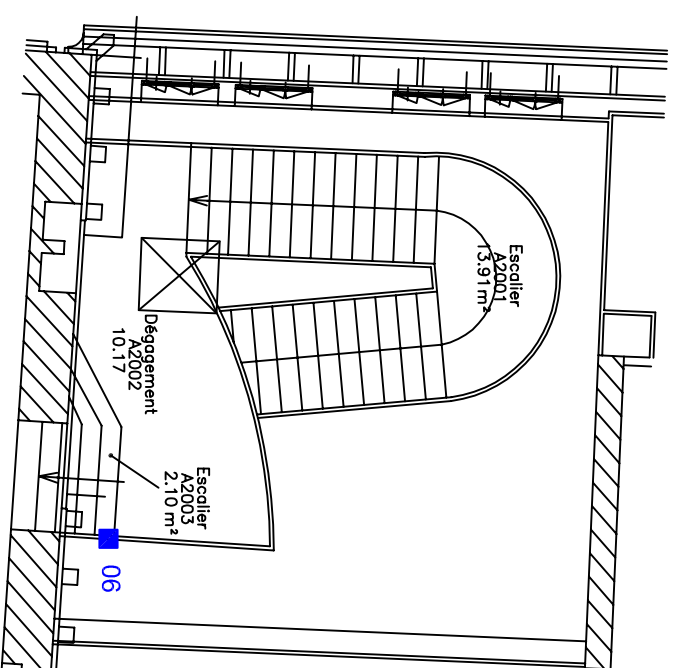


Planche de repérage technique

Lycée Buffon
16 boulevard Pasteur
75015 PARIS
Cage d'escalier E

Client Réalisation

Conseil Régional Ile de France
Pôle Proje
Direction du Patrimoine et de la Maintenance
Sous-Direction Expertise,
Service de Diagnostics, Travaux et Polluants
2, Rue Simone Weil
93400 Saint Ouen



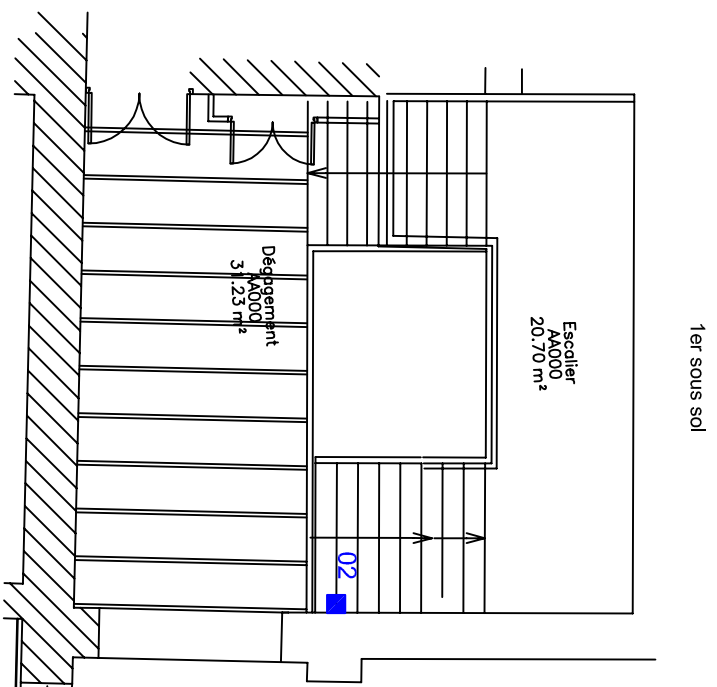
6 rue des Frères Caudron
78140 VELIZY
Tél : 01 34 65 70 80
Fax : 01 61 12 91 63

Schéma réalisé par M.Brosse le 11/03/2019 Dossier n° 145875

Planche n°01/03 Révision : Indice : 0

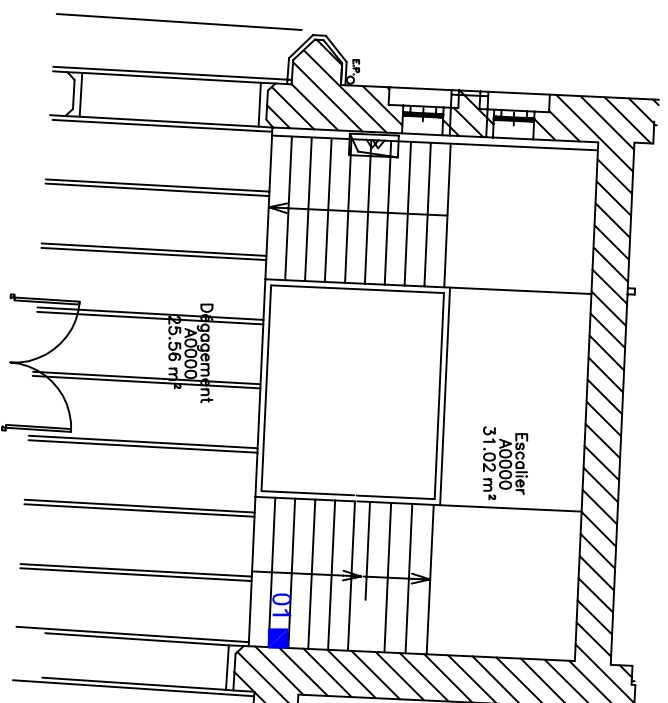
LEGENDE:

■ Numéro d'échantillon sans amiante.



Cage d'escalier F

RDC



R+1

R+2

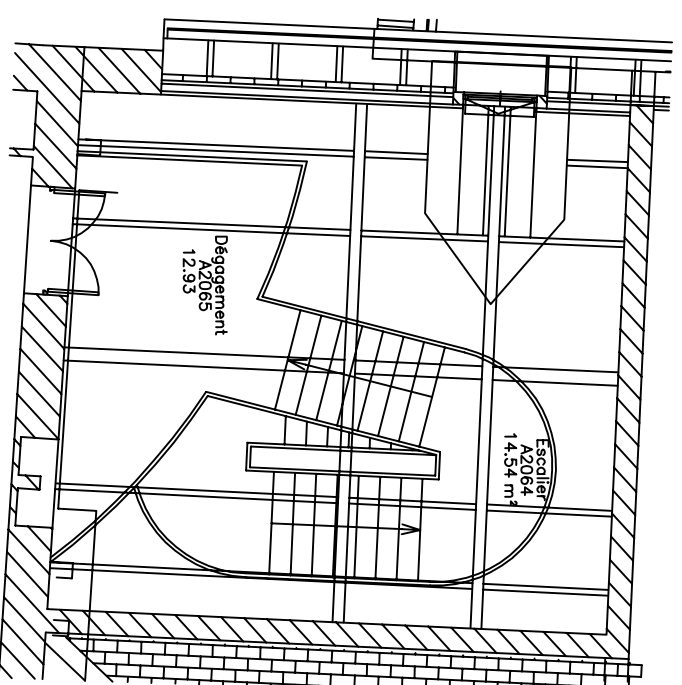
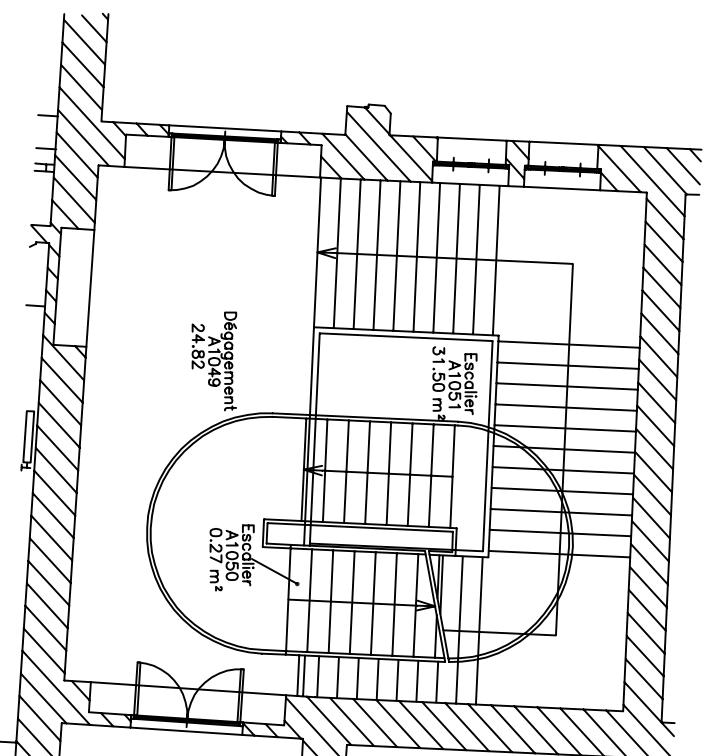


Planche de repérage technique

Lycée Buffon
16 boulevard Pasteur
75015 PARIS
Cage d'escalier F

Client

Conseil Régional Ile de France
Pôle lycée
Direction du Patrimoine et de la Maintenance
Sous-Direction Expertises,
Service de Diagnostics, Travaux et Polluants
2, Rue Simone Weil
93400 Saint Ouen

Realisation

6 rue des Frères Caudron
78140 VILLIY
Tél : 01 34 65 70 80
Fax : 01 61 12 91 63

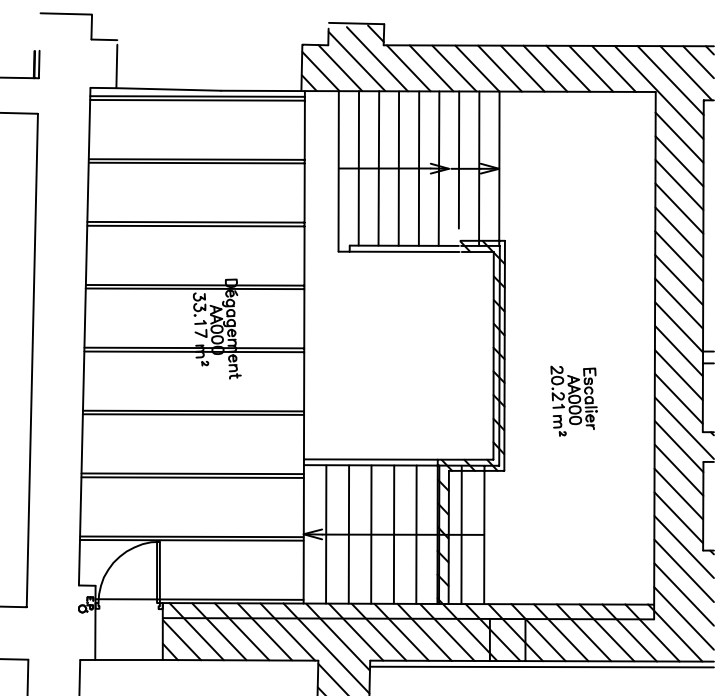


Schema réalisé par M.Brosse le 11/03/2019 Dossier n° 145875

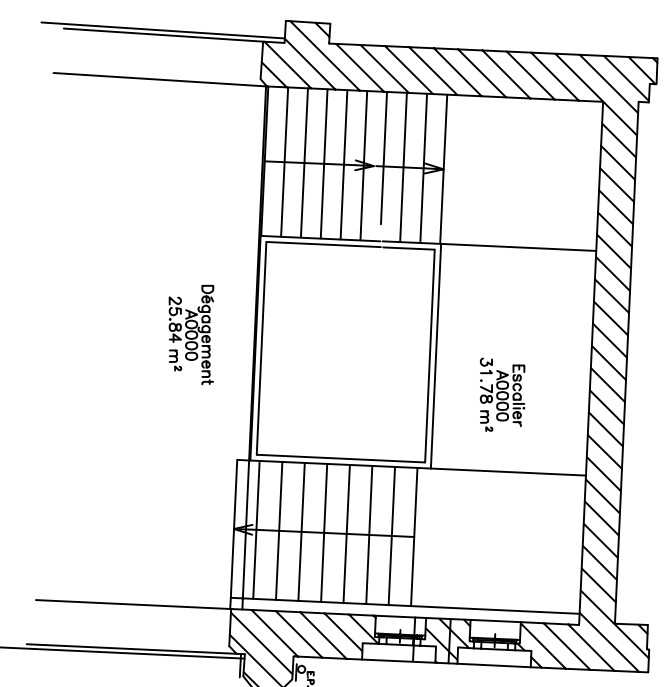
Planche n°02/03 Révision :

Indice : 0

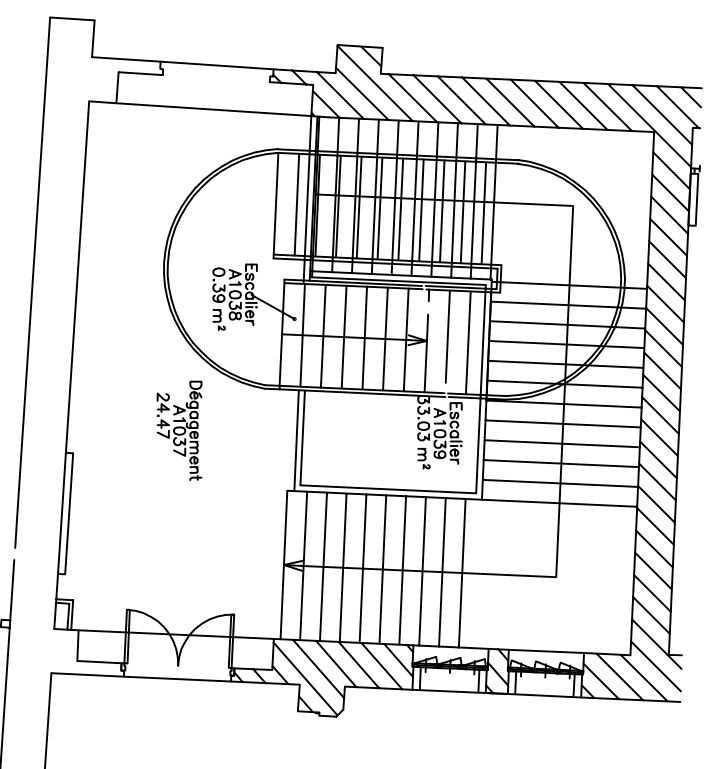
1er sous sol



RDC



R+1



R+2

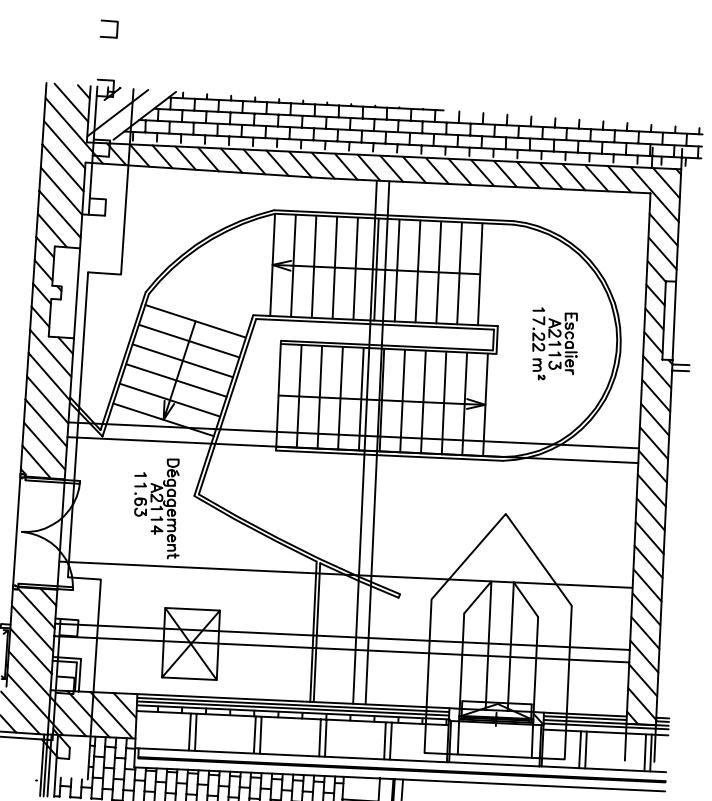


Planche de repérage technique

Lycée Buffon
16 boulevard Pasteur
75015 PARIS
Cage d'escalier G

Client

Conseil Régional Ile de France
Département de la Seine-Saint-Denis
Direction du Patrimoine et de la Maintenance
Sous-Direction Expertise
Service de Diagnostics, Travaux et Polluants
2, Rue Simone Weil
93400 Saint Ouen

Réalisation



6 rue des Frères Caudron
78140 VELIZY
Tél : 01 34 65 70 80
Fax : 01 61 12 91 63

Schema réalisé par M.Brosse le 11/03/2019

Dossier n° 145875

Planche n°03/03

Révision : 0

Indice : 0