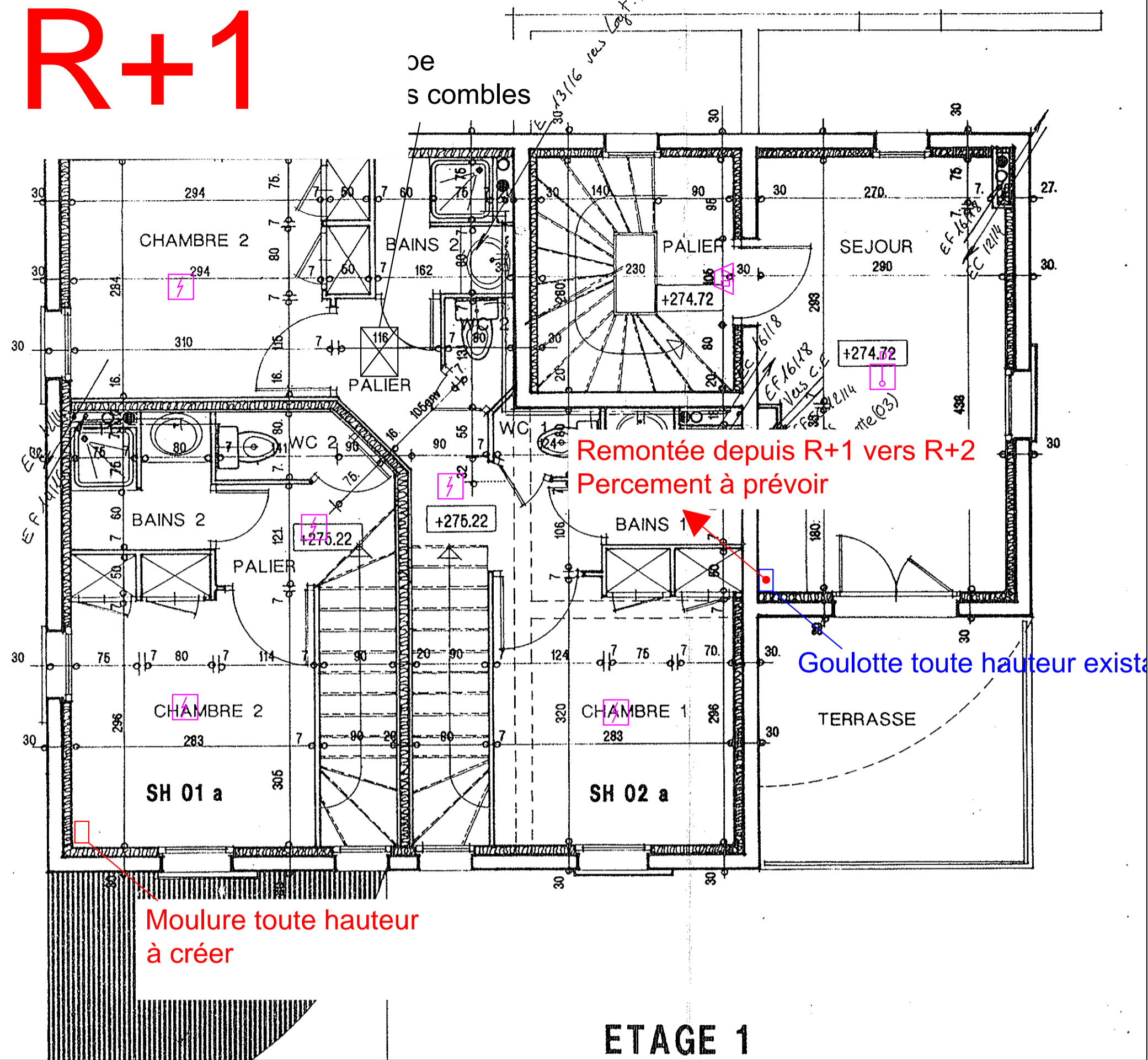
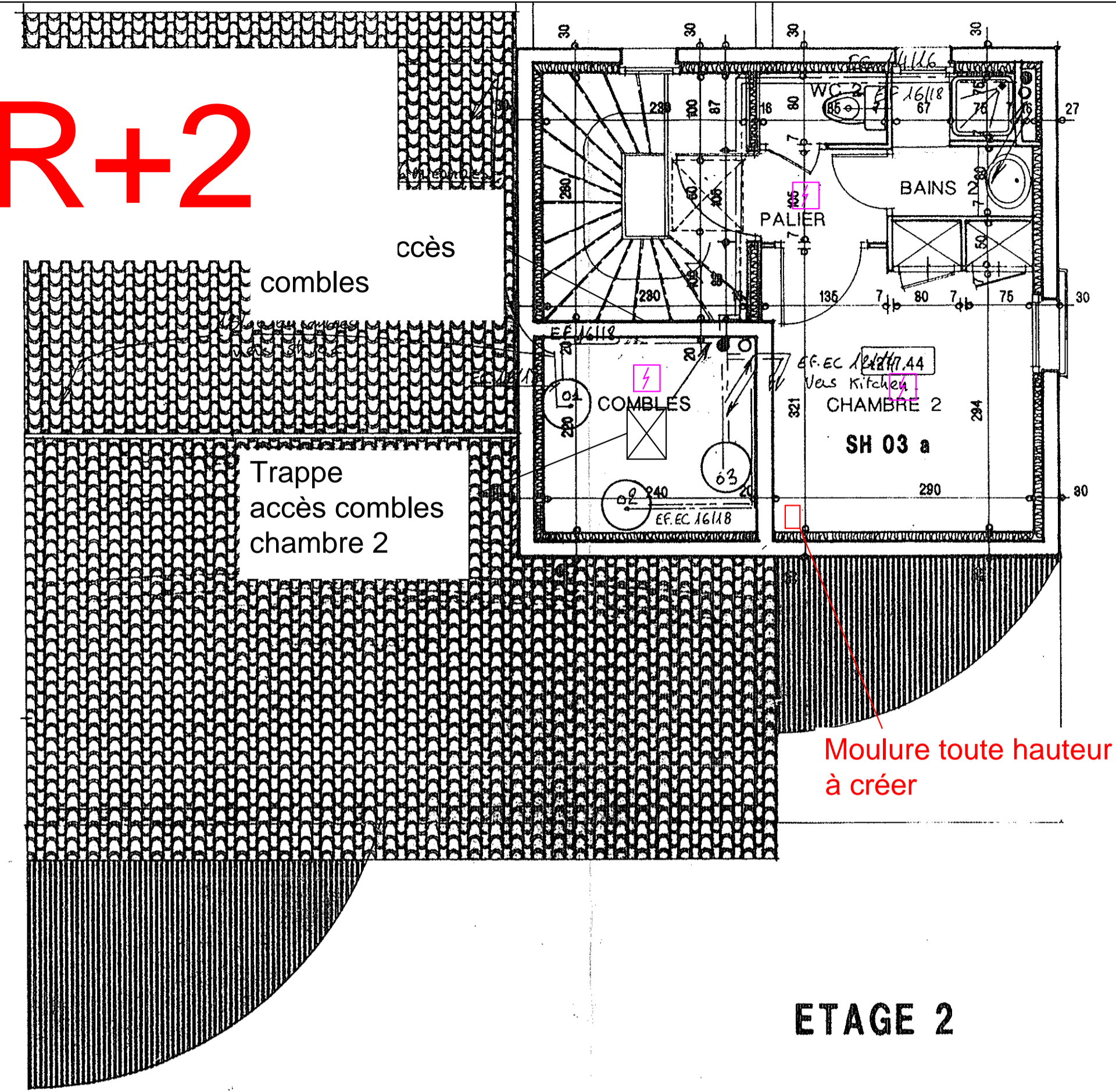


R+1



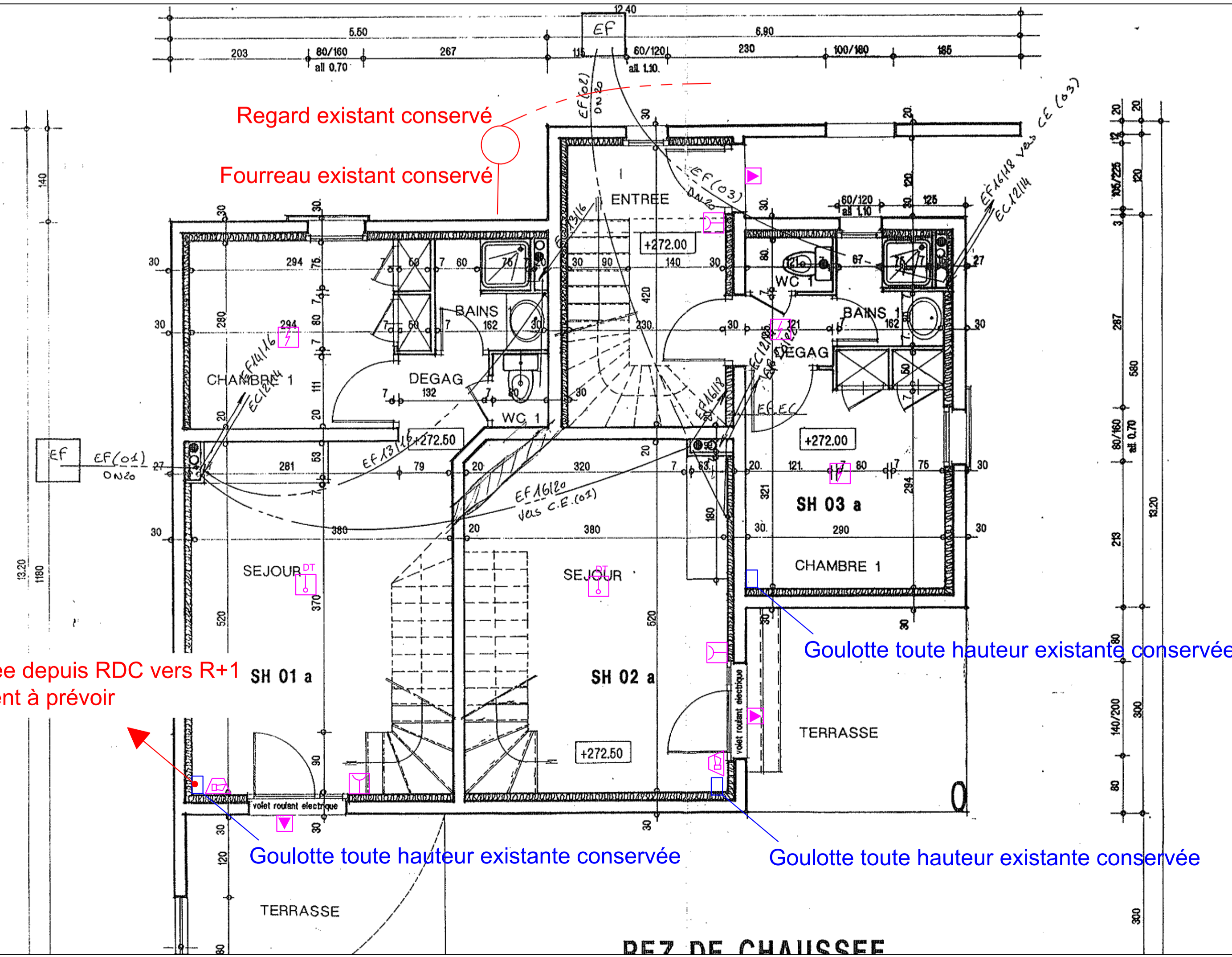
R+2



LEGENDE

- Détecteur optique de fumée
- Détecteur incendie thermique
- Indicateur d'action
- Déclencheur Manuel alarme incendie
- Diffuseur sonore d'alarme générale
- Flash lumineux
- Ventouse électromagnétique
- Centrale d'alarme incendie

RDC



Conseil Régional AUV - RA
1, Esplanade François Mitterrand
69269 LYON Cedex 2

LYCEE OLIVIER DE SERRE
 Remplacement du SSI
 07200 AUBENAS

SYSTEME DE SECURITE INCENDIE
BATIMENT ShA
PLAN RDC R+1 & R+2

MAITRE D'OEUVRE : Conseil Régional AUV - RA	MAITRE D'OUVRAGE :	BUREAU D'ETUDE FLUIDE : BET Franck REY
1, esplanade François Mitterrand CS 20033 69269 LYON CEDEX 2 04.26.73.40.00		4, avenue du président Roosevelt 26600 Tain l'Hermitage 04.75.07.96.30 contact@befranckrey.fr

INDICES :	MODIFICATIONS :	DATE :	N°: SSI06
A	Création	Mars 2019	
			DATE : Janvier 2019
			Dossier N° : 0390-16
			ECHELLE : 1/50
			ETABLI PAR : MC