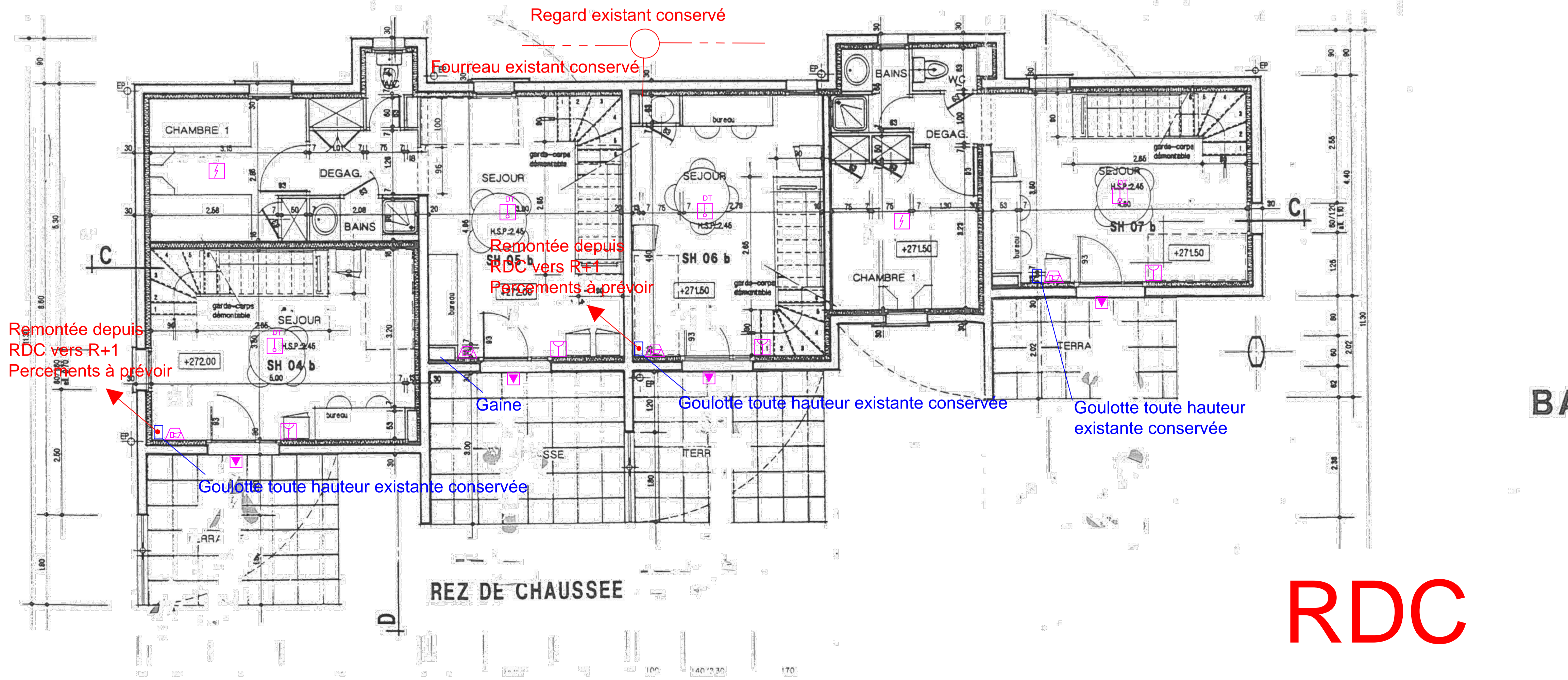


R+1

- LEGENDE**
- Détecteur optique de fumée
 - Détecteur incendie thermique
 - Indicateur d'action
 - Déclencheur Manuel alarme incendie
 - Diffuseur sonore d'alarme générale
 - Flash lumineux
 - Ventouse électromagnétique
 - Centrale d'alarme incendie



RDC

**Conseil Régional AUV - RA
1, Esplanade François Mitterrand
69269 LYON Cedex 2**

**LYCEE OLIVIER DE SERRE
Remplacement du SSI
07200 AUBENAS**

**SYSTEME DE SECURITE INCENDIE
BATIMENT ShB
PLAN RDC & R+1**

MAITRE D'OEUVRE : Conseil Régional AUV - RA	MAITRE D'OUVRAGE :	BUREAU D'ETUDE FLUIDE : BET Franck REY
1, esplanade François Mitterrand CS 20033 69269 LYON CEDEX 2 04.26.73.40.00		4, avenue du président Roosevelt 26600 Tain l'Hermitage 04.75.07.96.30 contact@befranckrey.fr

INDICES :	MODIFICATIONS :	DATE :	N°: SSI05
A	Création	Mars 2019	DATE : Janvier 2019
			Dossier N° : 0390-16
			ECHELLE : 1/50
			ETABLI PAR : MC