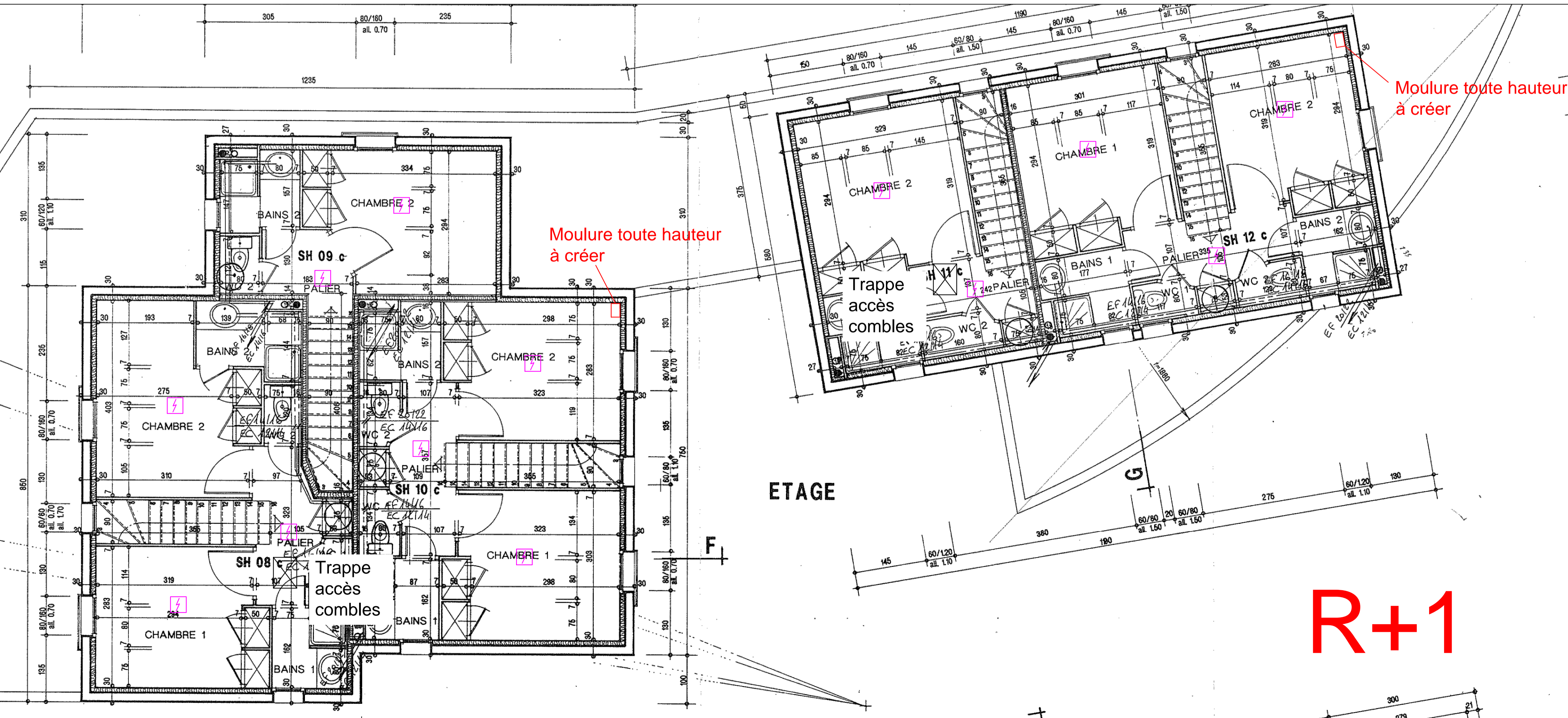


- LEGENDE**
- Détecteur optique de fumée
  - Détecteur incendie thermique
  - Indicateur d'action
  - Déclencheur Manuel alarme incendie
  - Diffuseur sonore d'alarme générale
  - Flash lumineux
  - Ventouse électromagnétique
  - Centrale d'alarme incendie

Fourreau existant conservé  
Regard existant conservé



**Conseil Régional AUV - RA**  
**1, Esplanade François Mitterrand**  
**69269 LYON Cedex 2**

LYCEE OLIVIER DE SERRE  
 Remplacement du SSI  
 07200 AUBENAS

**SYSTEME DE SECURITE INCENDIE**  
**BATIMENT ShC**  
**PLAN RDC & R+1**

MAITRE D'OEUVRE : <b>Conseil Régional AUV - RA</b>	MAITRE D'OUVRAGE :	BUREAU D'ETUDE FLUIDE : <b>BET Franck REY</b>
1, esplanade François Mitterrand CS 20033 69269 LYON CEDEX 2 04.26.73.40.00	4, avenue du président Roosevelt 26600 Tain l'Hermitage 04.75.07.96.30 contact@betfranckrey.fr	

INDICES :	MODIFICATIONS :	DATE :	N°: <b>SSI04</b>
A	Création	Mars 2019	DATE : Janvier 2019
			Dossier N° : 0390-16
			ECHELLE : 1/50
			ETABLI PAR : MC