

|           |            |
|-----------|------------|
| Phase :   | D.A.T.     |
| Planche : | 3          |
| Indice :  | 0          |
| Date :    | 03/02/2014 |
| Echelle : | -          |

|   |  |   |  |
|---|--|---|--|
| Affaire : SSI-13014.4   |  | <b>CITE SCOLAIRE ANDRE CHAMSON - PLAN DE SITUATION</b>  |  |
| Opération :   |  | Le Vigan - Cité scolaire André Chamson - Remplacement du SSI<br>1 boulevard Pasteur - 30 120 LE VIGAN   |  |
| Maitre d'Ouvrage :  |  | Conseil Général du Gard - Direction des bâtiments - Sce Maintenance et Aménagements<br>Hôtel du Département - 3, rue Guillemette - 30044 NÎMES Cedex 09 |  |
|  |  |    |  |
|   |  | GAPIRA Ingénierie<br>125 rue Hostellerie<br>30900 NIMES<br>Tél : 04 66 64 99 81<br>gapira@live.fr   |  |











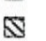

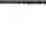
# CITE SCOLAIRE ANDRE CHAMSON

1 boulevard Pasteur  
30120 LE VIGNAN

## PLAN D'INTERVENTION

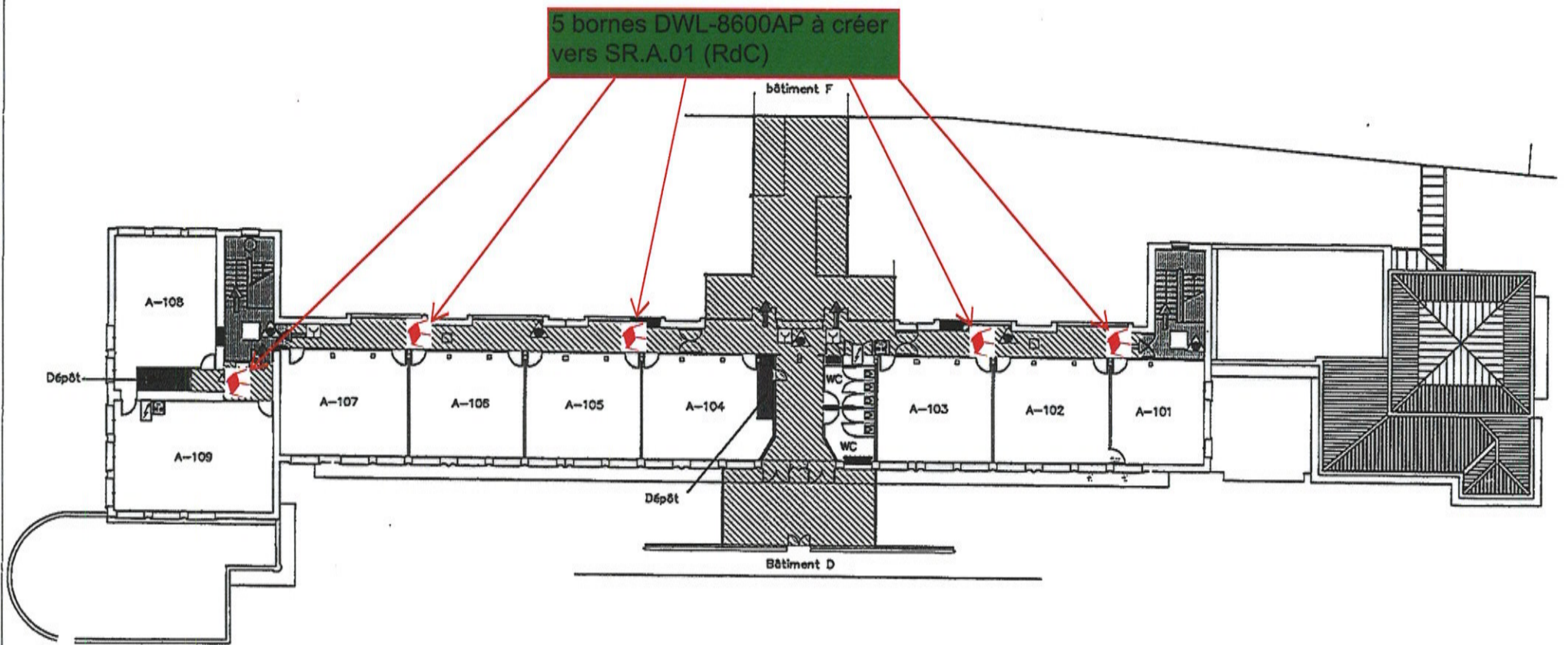
### Bâtiment A

#### Légende

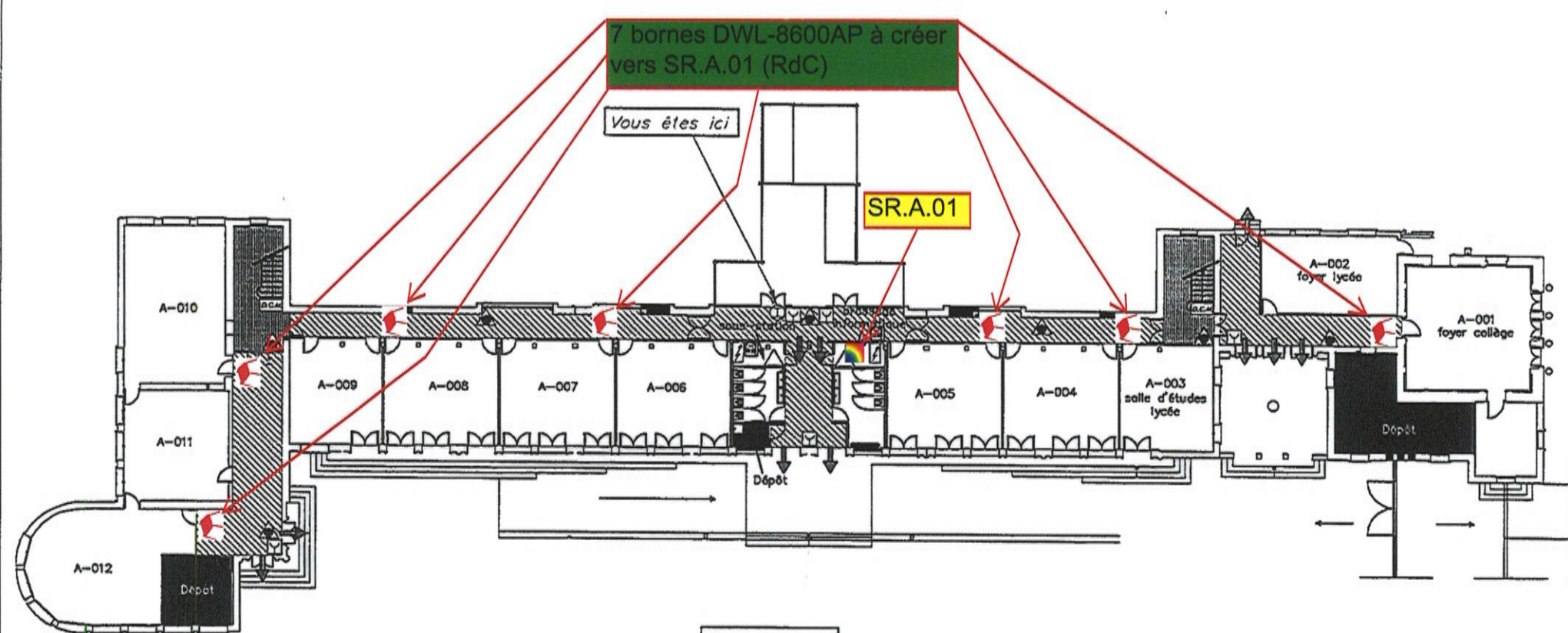
-  Plans d'intervention
-  Déclencheur manuel d'alarme incendie
-  Extincteurs EAU
-  Extincteurs CO2
-  Tableaux électriques
-  Arrêts d'urgence électriques
-  Dispositif de Commande Manuelle
-  Sorties de secours
-  Escaliers
-  Circulations
-  Locaux à risques



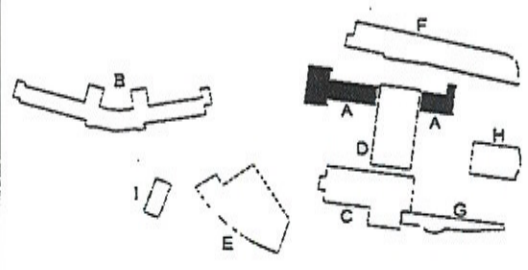
| Date       | Indice |
|------------|--------|
| 20/10/2014 | 0      |



**R+1**



**RDC**





# CITE SCOLAIRE ANDRE CHAMSON

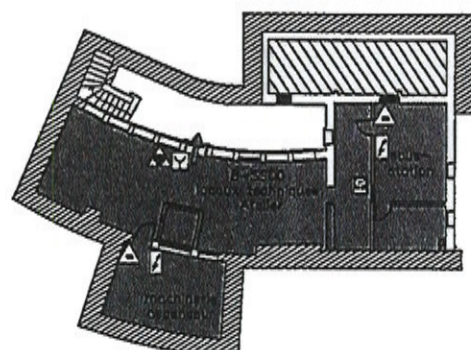
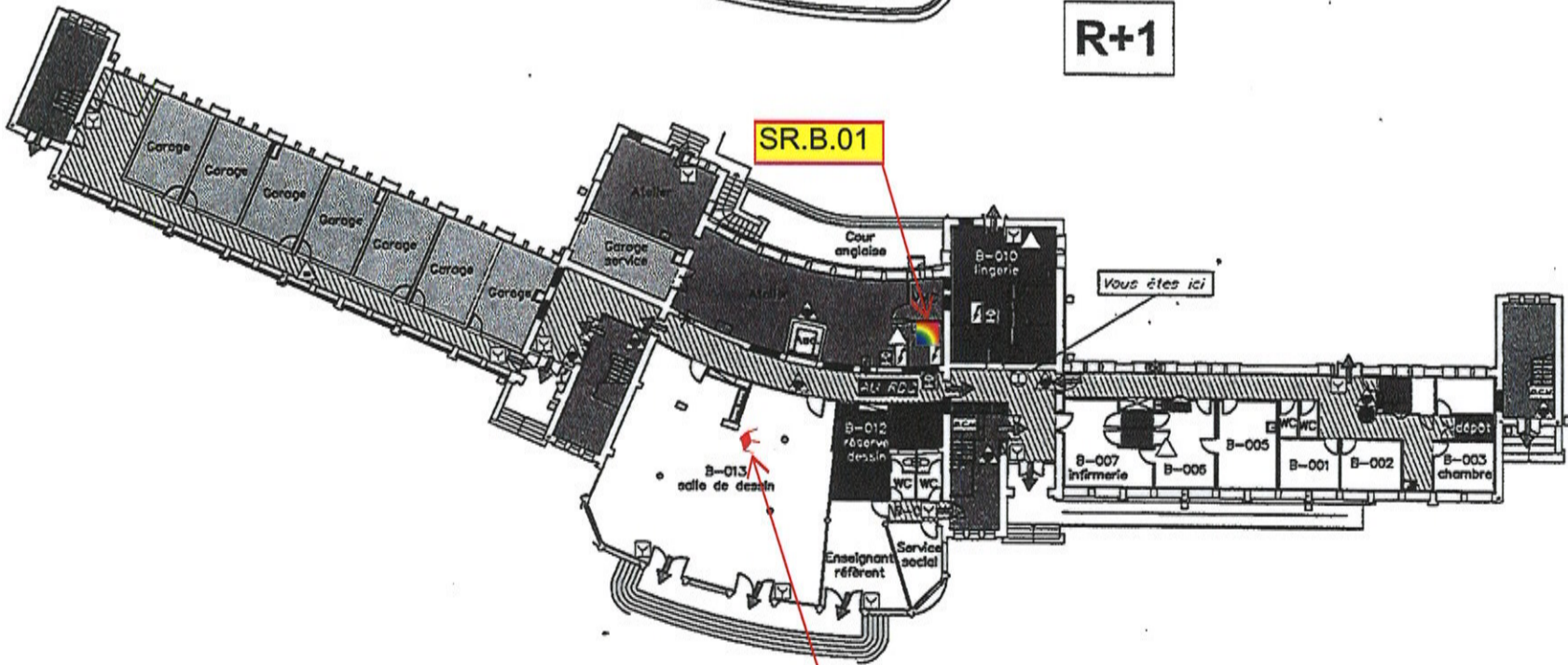
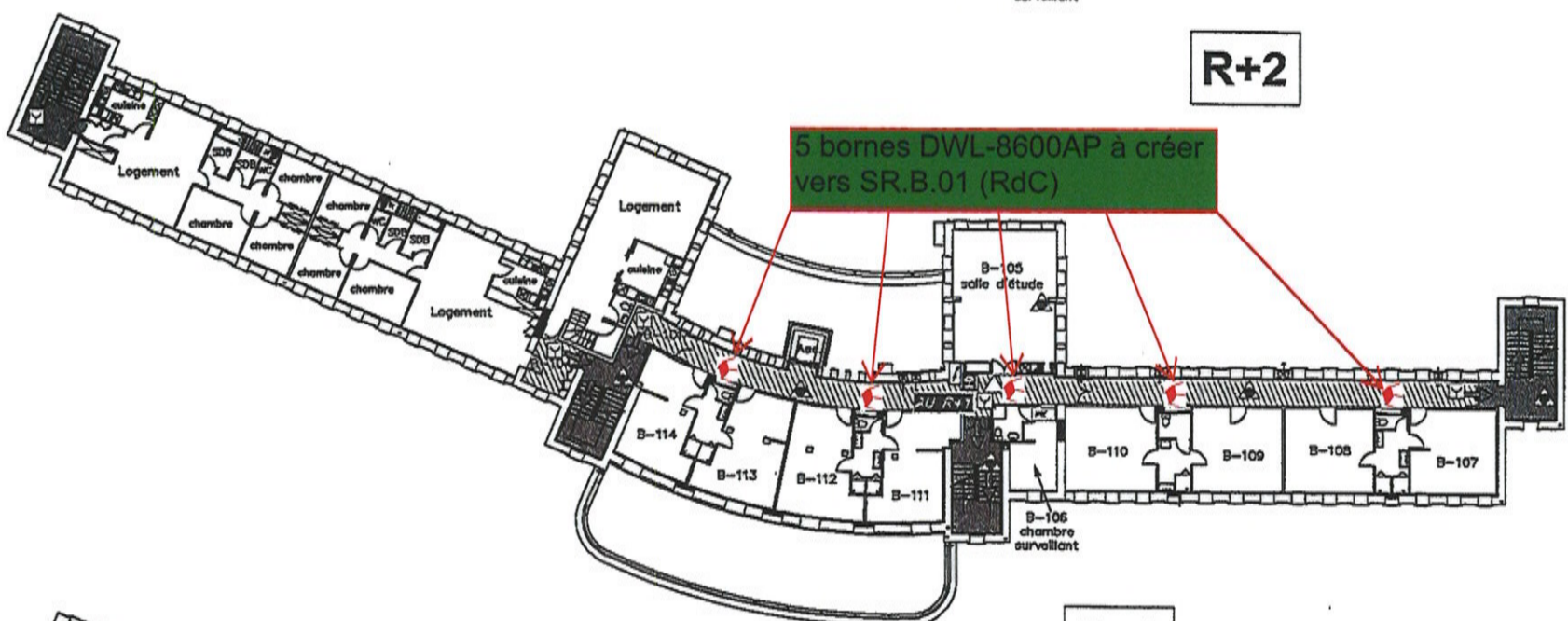
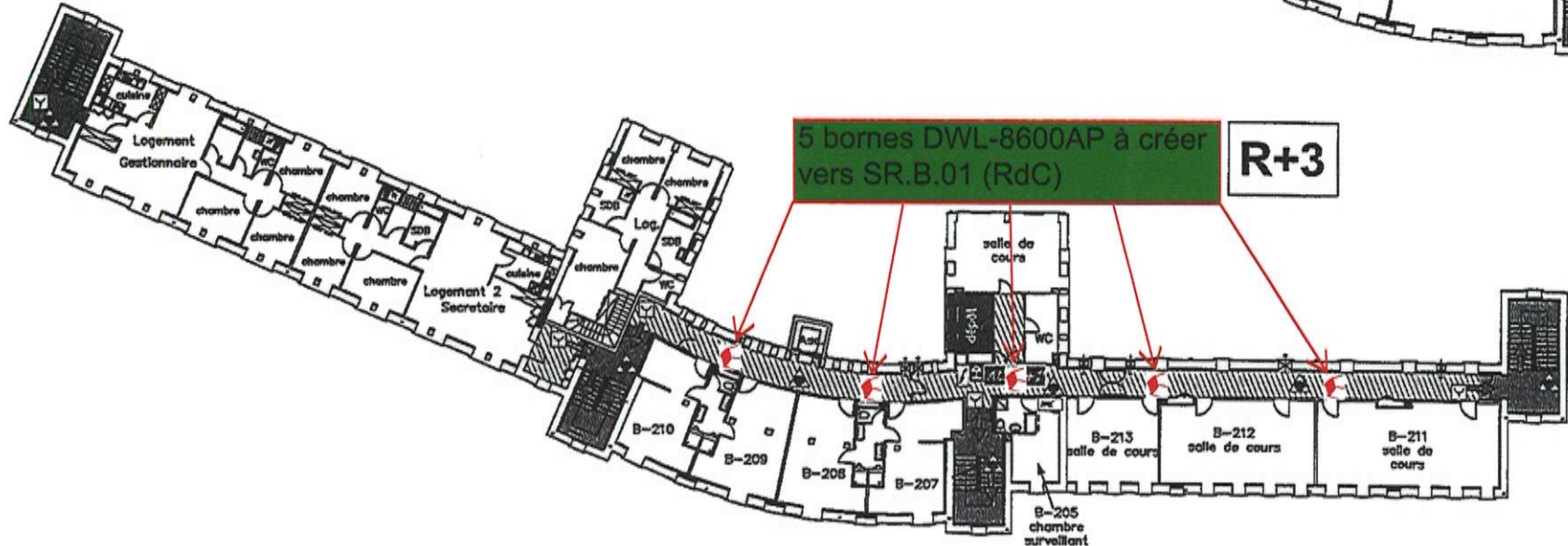
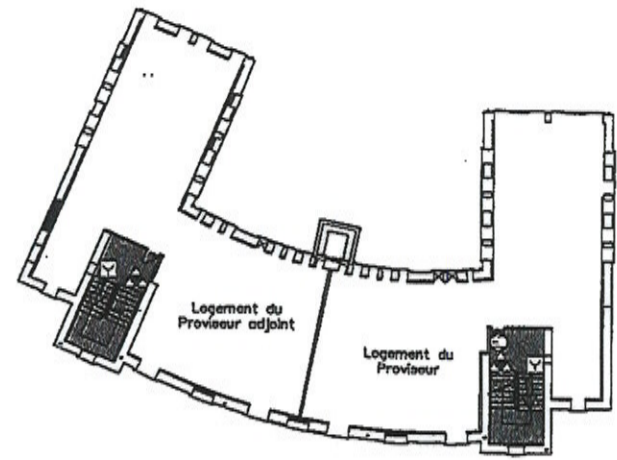
1 boulevard Pasteur  
30120 LE VIGNAN

## PLAN D'INTERVENTION

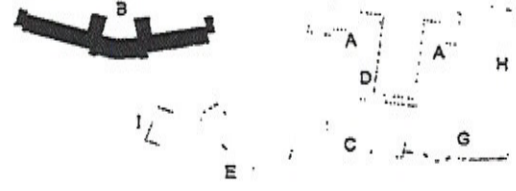
Bâtiment B



| Date       | Indice |
|------------|--------|
| 20/10/2014 | 0      |



**R-1**



**Légende**

|  |                                      |
|--|--------------------------------------|
|  | Report d'alarme                      |
|  | Plans d'intervention                 |
|  | Déclencheur manuel d'alarme incendie |
|  | Extincteurs EAU                      |
|  | Extincteurs CO2                      |
|  | Extincteurs Poudre ABC               |
|  | Tableaux électriques                 |
|  | Arrêts d'urgence électriques         |
|  | Dispositif de Commande Manuelle      |
|  | Sorties de secours                   |
|  | Escaliers                            |
|  | Circulations                         |
|  | Locaux à risques                     |



# CITE SCOLAIRE ANDRE CHAMSON

1 boulevard Pasteur  
30120 LE VIGAN

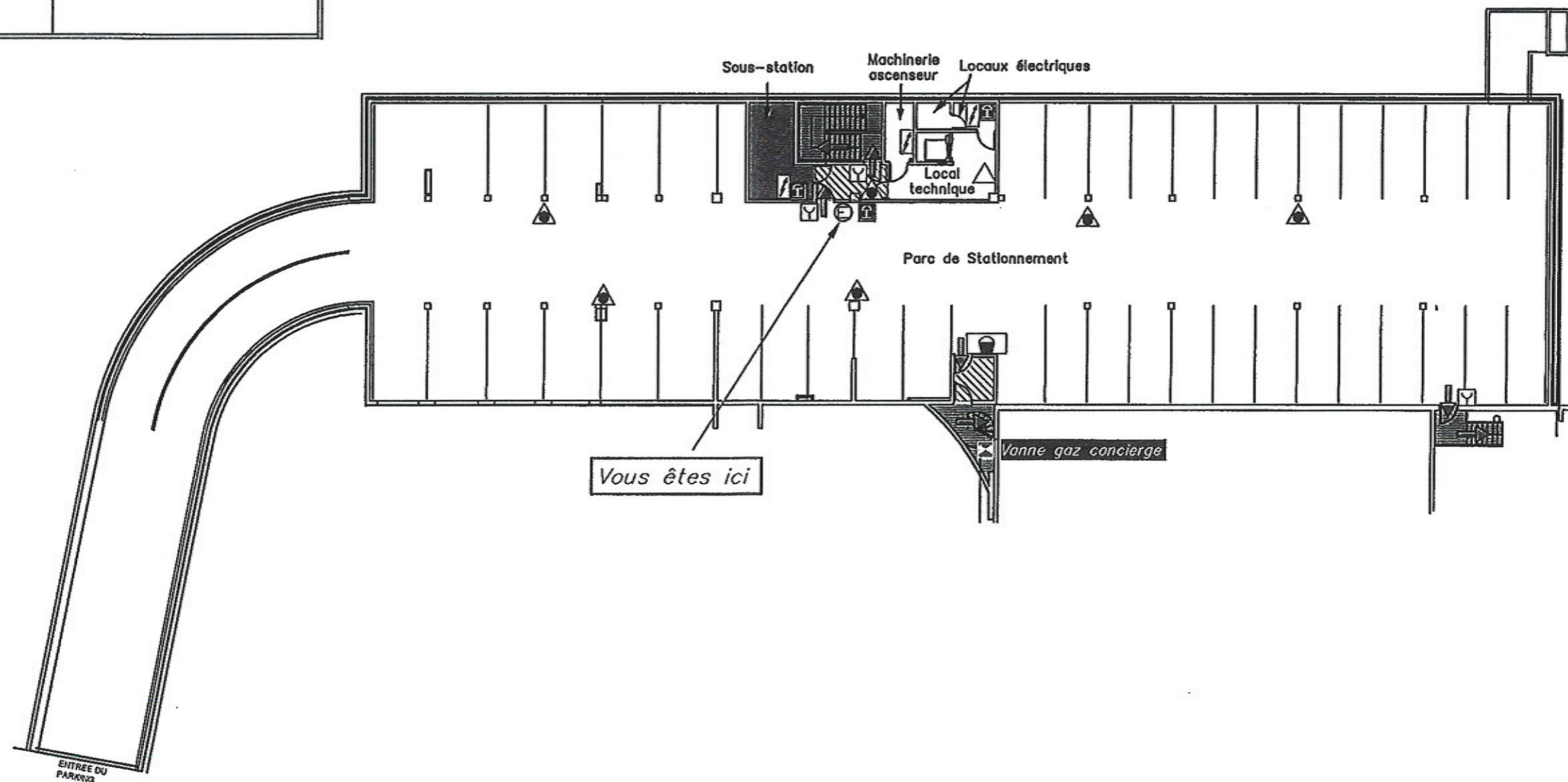


## Bâtiment C PLAN D'EVACUATION R-1

| Date       | Indice | Modifications |
|------------|--------|---------------|
| 20/10/2014 | 0      | Création      |
|            |        |               |

### Légende

- Plans d'évacuation
- Déclencheur manuel d'alarme incendie
- Extincteurs EAU
- Extincteurs CO2
- Tableaux électriques
- Arrêts d'urgence électriques
- Sorties de secours
- Escaliers
- Circulations
- Sous-station
- Bac à sable





# CITE SCOLAIRE ANDRE CHAMSON

1 boulevard Pasteur  
30120 LE VIGAN



www.gapira.fr

## Bâtiment C PLAN D'EVACUATION R+1

| Date       | Indice | Modifications |
|------------|--------|---------------|
| 20/10/2014 | 0      | Création      |

3 bornes DWL-8600AP déjà existantes vers RG.C.21 (R+2)

C-105 permanence lycée

C-104 permanence collège

C-111 salle de réunion

C-110 proviseur

C-112

C-109 secrét. proviseur

C-113 secré.

C-108 gestio.

C-114 CAE CAV

C-107 secrét. intend.

C-115 dépôt

dépôt

C-116 CPE

C-106 accueil intend.

C-117 CPE

WC

WC

WC

dépôt ménage

Asc.

local électrique

C-103 vie scolaire

agent gestio.

C-101 dispositif relais

bâtiment G

*Vous êtes ici*

### Légende

- ⊙ Plans d'évacuation
- ⊠ Déclencheur manuel d'alarme incendie
- ▲ Extincteurs EAU
- △ Extincteurs CO2
- ⚡ Tableaux électriques
- ⊞ Arrêts d'urgence électriques
- ➡ Sorties de secours
- ▒ Escaliers
- ▤ Circulations
- Locaux à risques



# CITE SCOLAIRE ANDRE CHAMSON

1 boulevard Pasteur  
30120 LE VIGAN



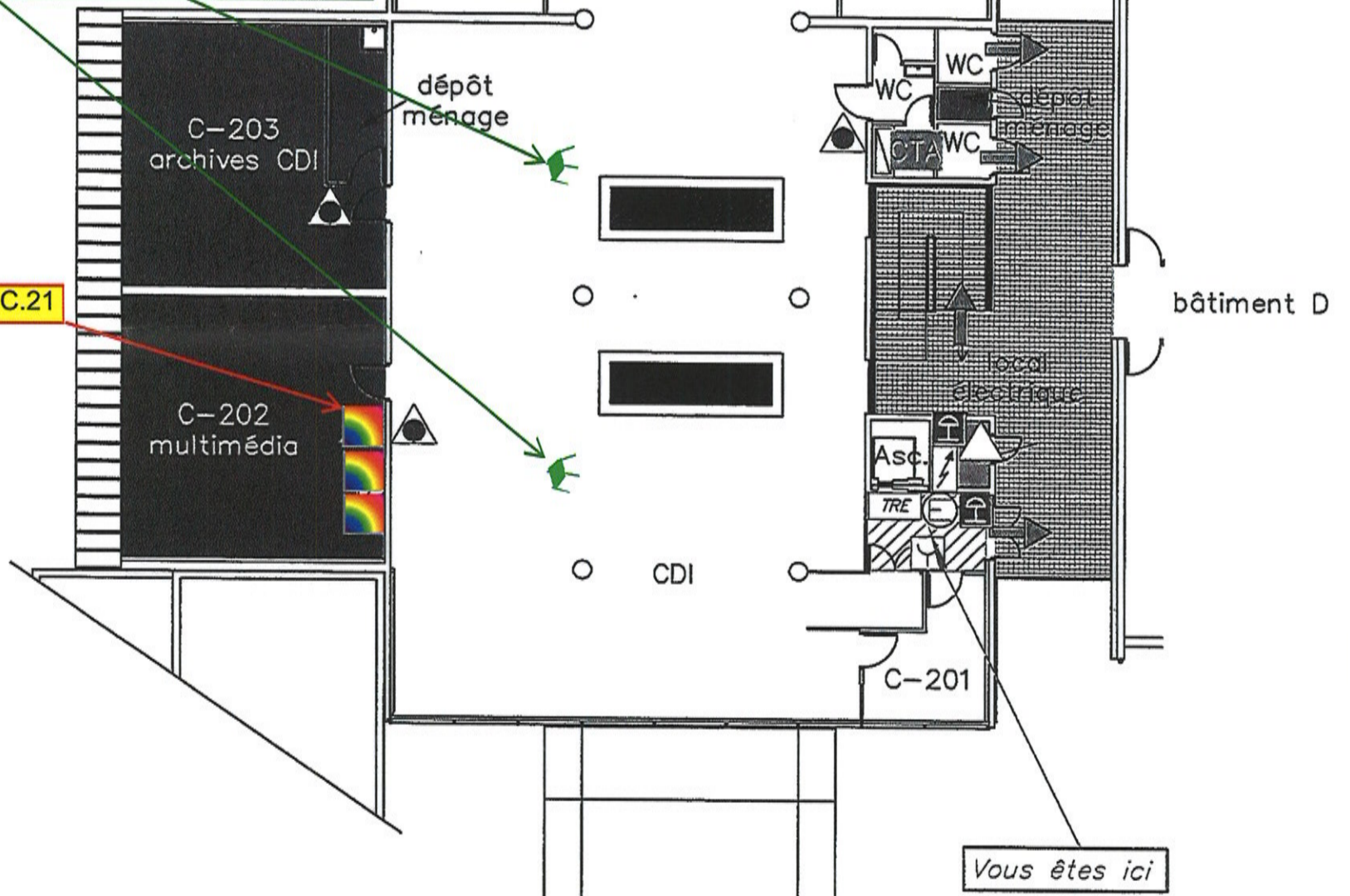
www.gapira.fr

## Bâtiment C PLAN D'EVACUATION R+2

| Date       | Indice | Modifications |
|------------|--------|---------------|
| 20/10/2014 | 0      | Création      |

RG.C.21

4 bornes DWL-8600AP déjà existantes vers RG.C.21 (R+2)



### Légende

- Report d'alarme
- Plans d'évacuation
- Déclencheur manuel d'alarme incendie
- Extincteurs EAU
- Extincteurs CO2
- Tableaux électriques
- Arrêts d'urgence électriques
- Sorties de secours
- Escaliers
- Circulations
- Locaux à risques



# CITE SCOLAIRE ANDRE CHAMSON

1 boulevard Pasteur  
30120 LE VIGAN

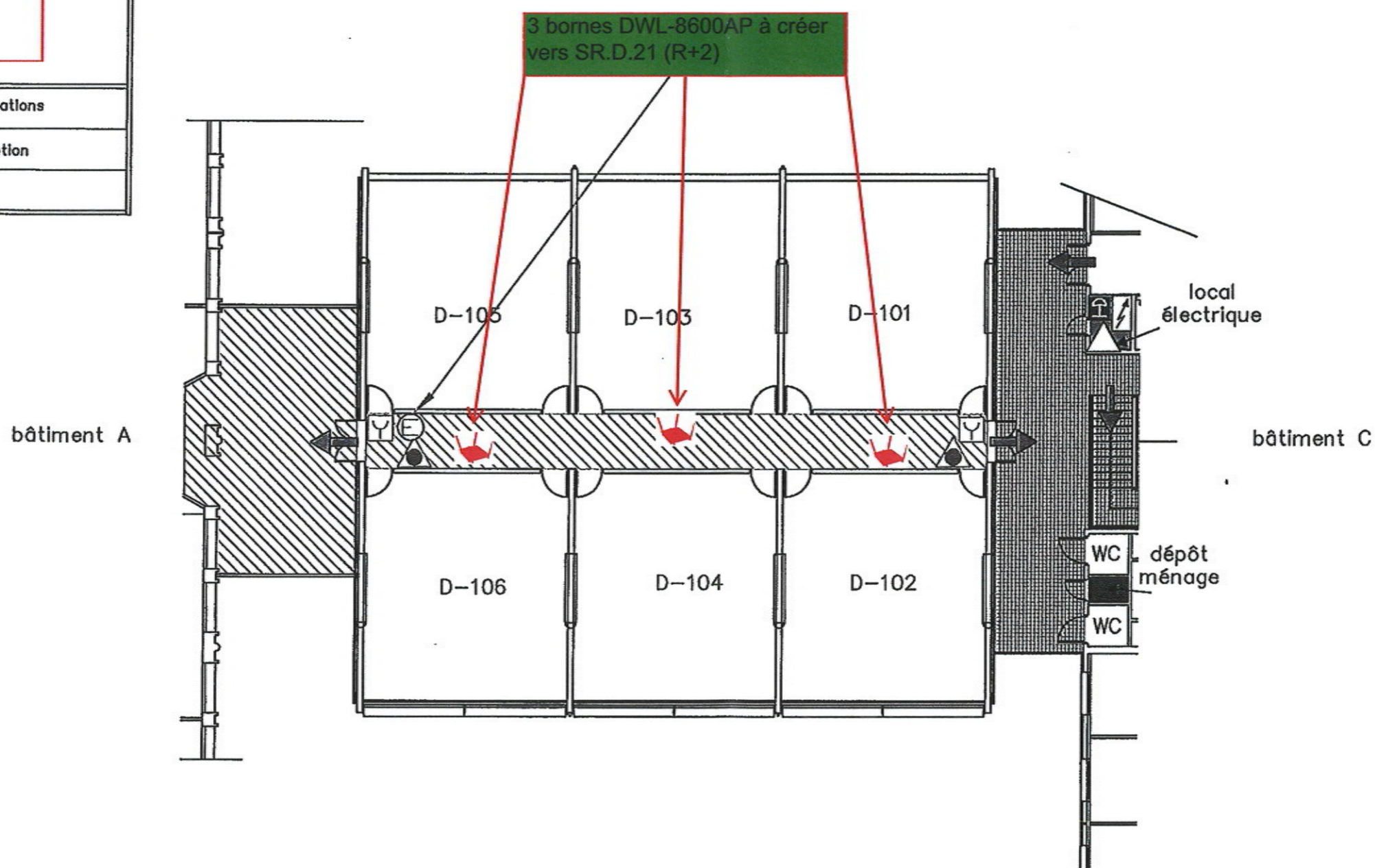


## Bâtiment D PLAN D'EVACUATION R+1

| Date       | Indice | Modifications |
|------------|--------|---------------|
| 20/10/2014 | 0      | Création      |

### Légende

- Plans d'évacuation
- Déclencheur manuel d'alarme incendie
- Extincteurs EAU
- Extincteurs CO2
- Tableaux électriques
- Arrêts d'urgence électriques
- Sorties de secours
- Escaliers
- Circulations
- Locaux à risques





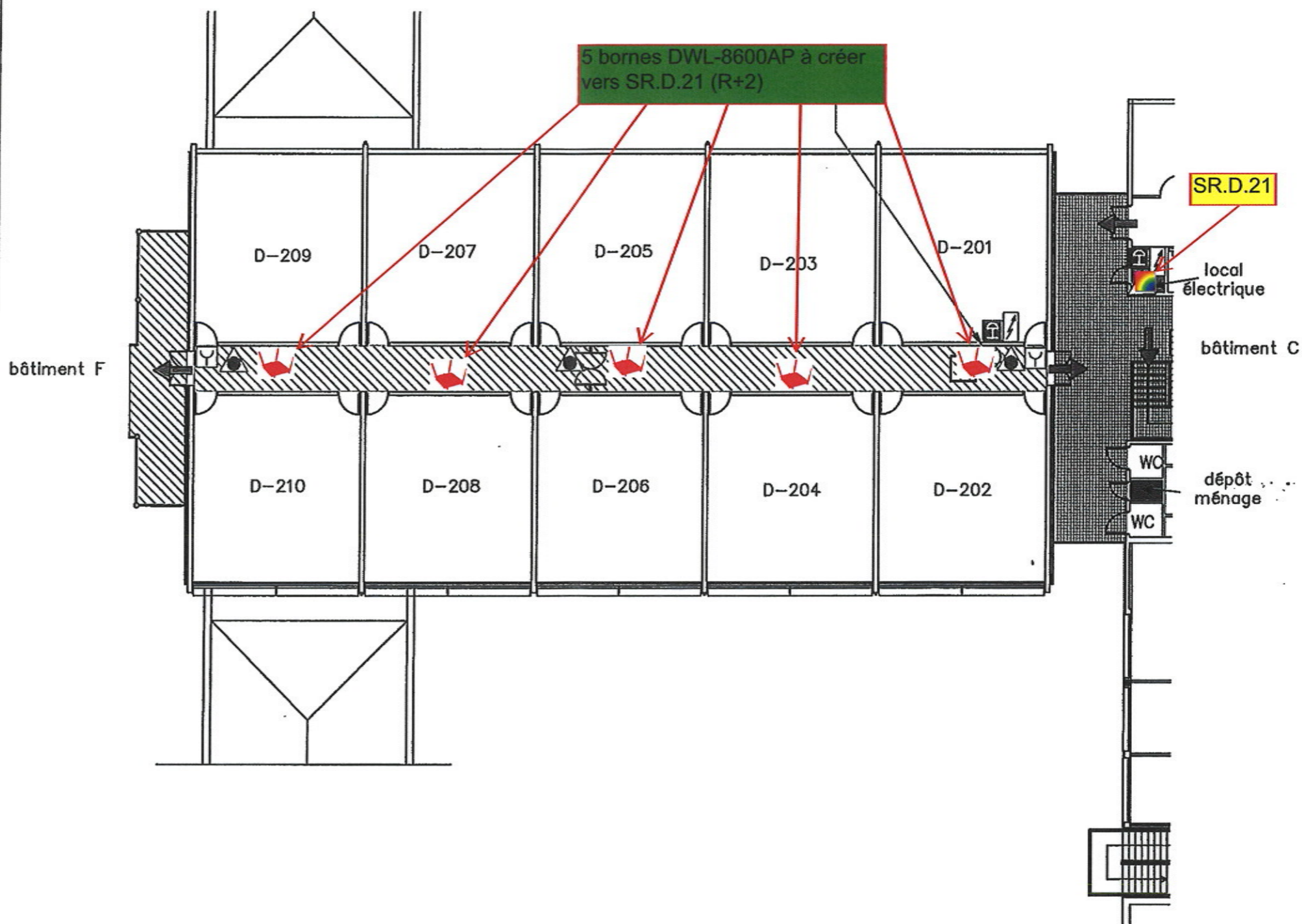
# CITE SCOLAIRE ANDRE CHAMSON

1 boulevard Pasteur  
30120 LE VIGAN



## Bâtiment D PLAN D'EVACUATION R+2

| Date       | Indice | Modifications |
|------------|--------|---------------|
| 20/10/2014 | 0      | Création      |

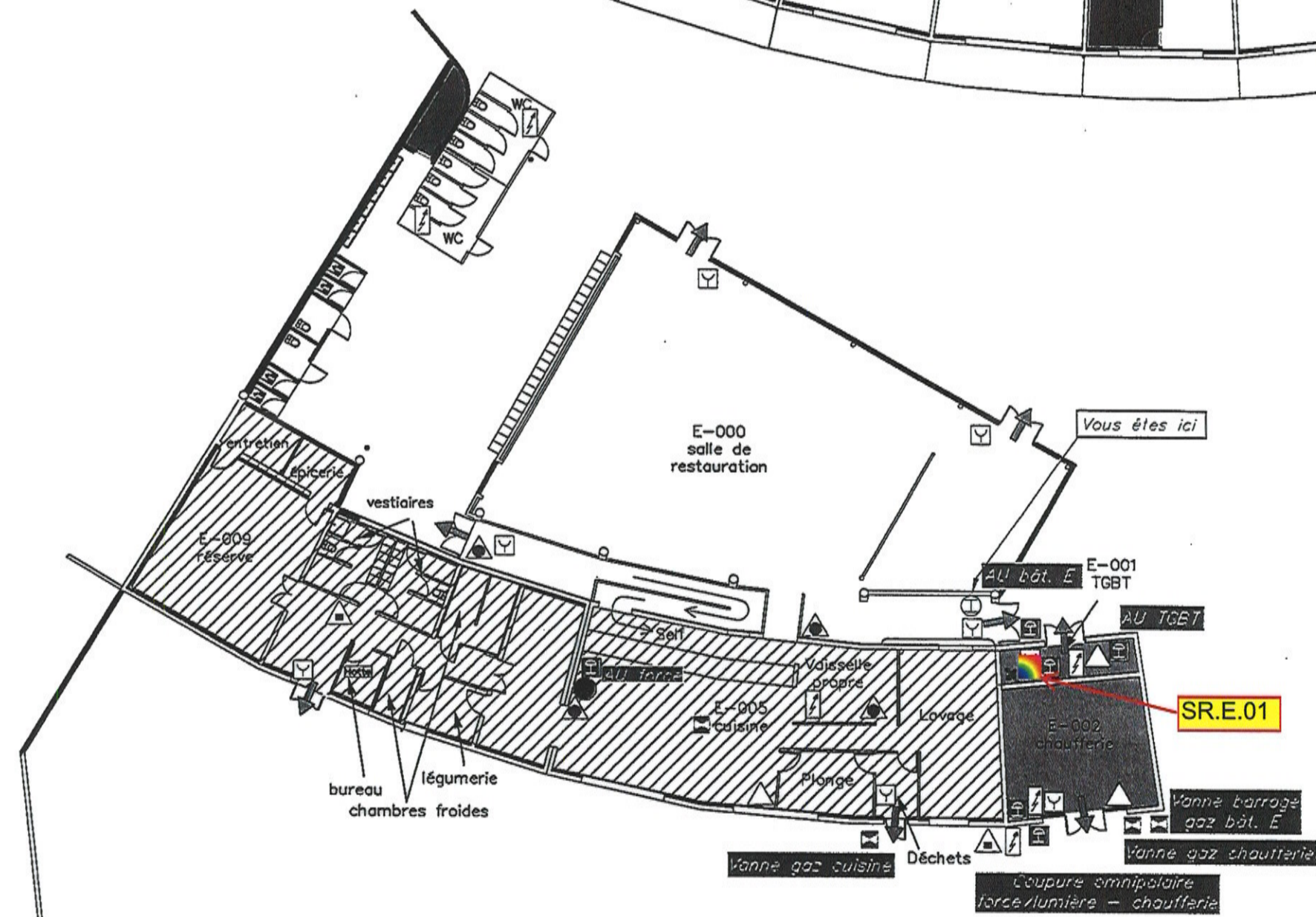
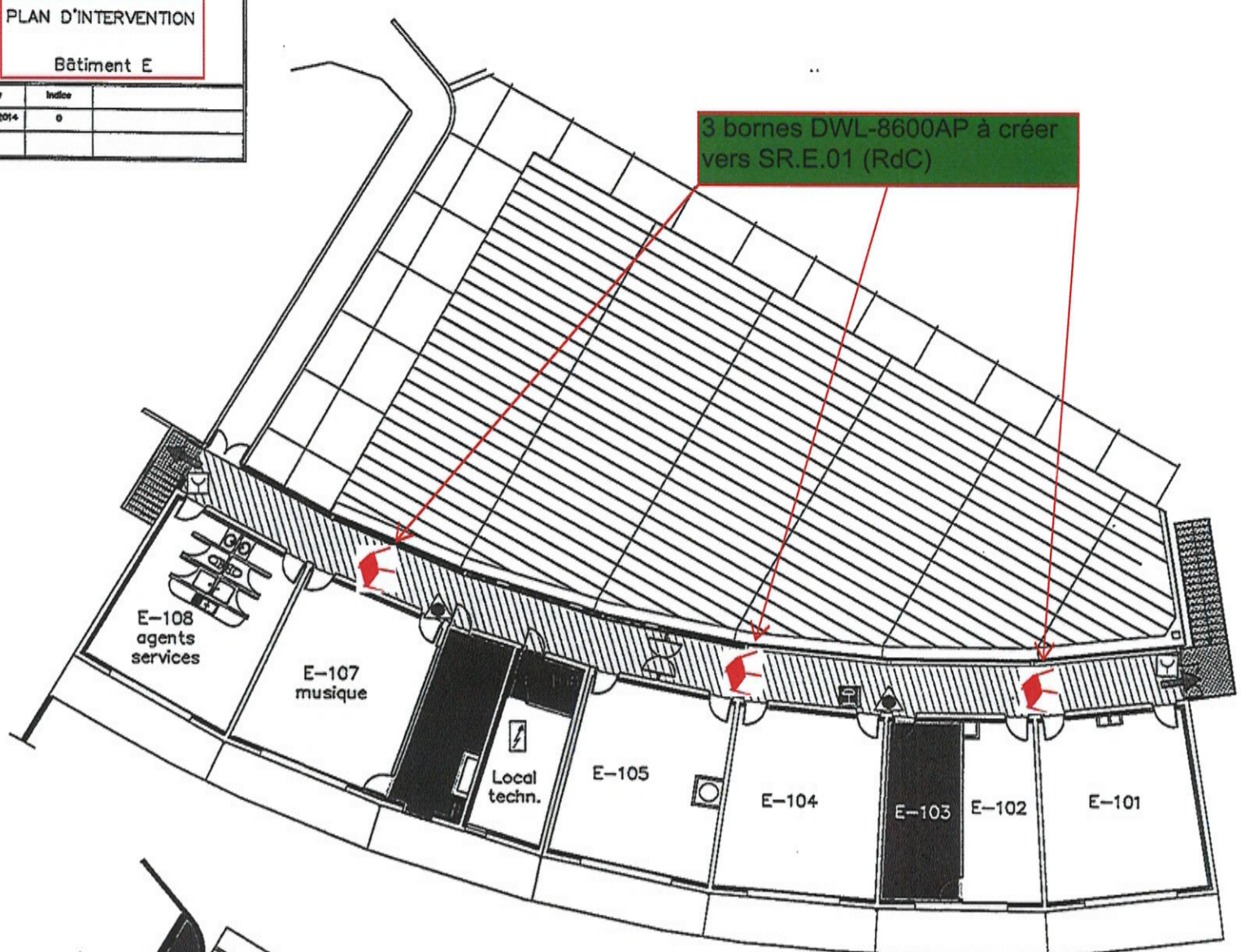


### Légende

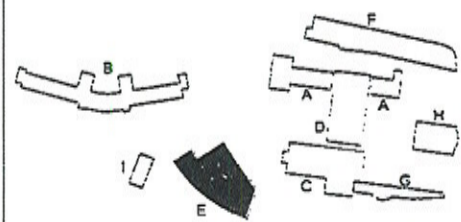
- ⊕ Plans d'évacuation
- Ⓜ Déclencheur manuel d'alarme incendie
- ▲ Extincteurs EAU
- △ Extincteurs CO2
- ⚡ Tableaux électriques
- ⓧ Arrêts d'urgence électriques
- ➡ Sorties de secours
- Ⓜ Escaliers
- ▨ Circulations
- Locaux à risques



| Date       | Index |
|------------|-------|
| 20/10/2014 | 0     |



Local poubelles



**Légende**

- Equipement central S.S.I.
- Report d'alarme
- Plans d'intervention
- Plans d'évacuation
- Déclencheur manuel d'alarme incendie
- Extincteurs EAU
- Extincteurs CO2
- Extincteurs Poudre ABC
- RIA
- Tableaux électriques
- Arrêts d'urgence électriques
- Dispositif de Commande Manuelle
- Sorties de secours
- Escaliers
- Circulations
- Locaux à risques
- Cuisine



# CITE SCOLAIRE ANDRE CHAMSON

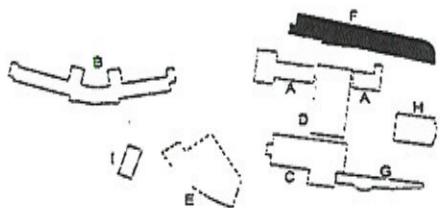
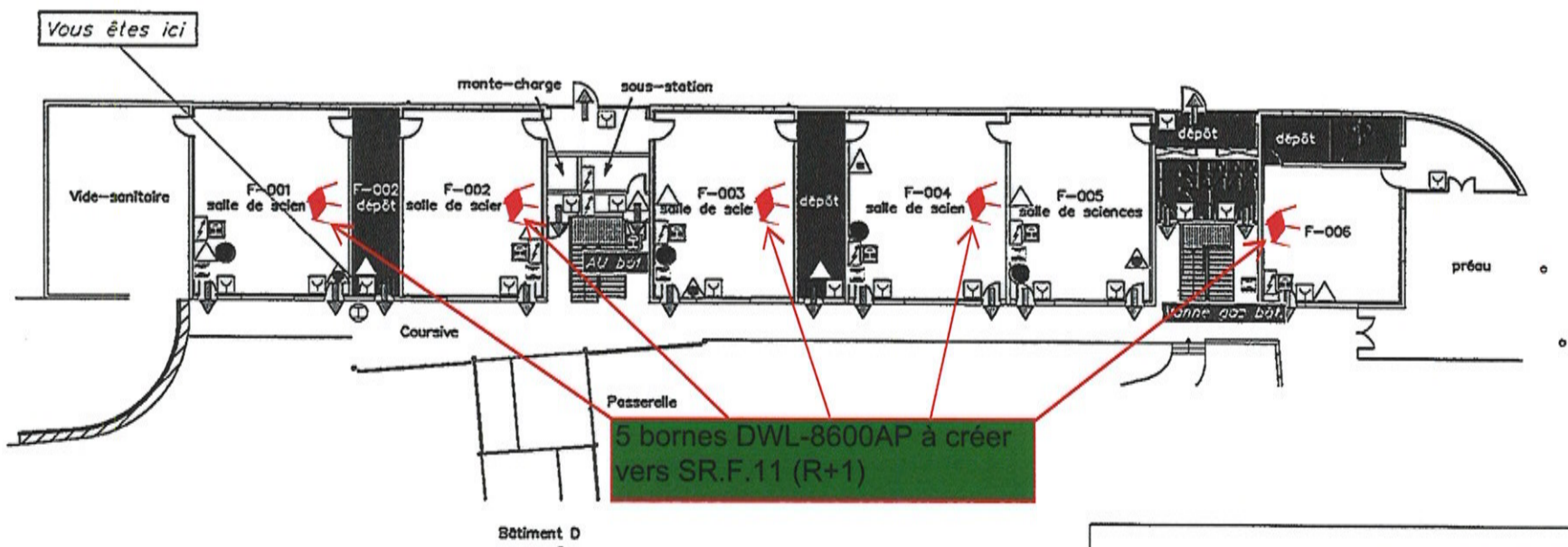
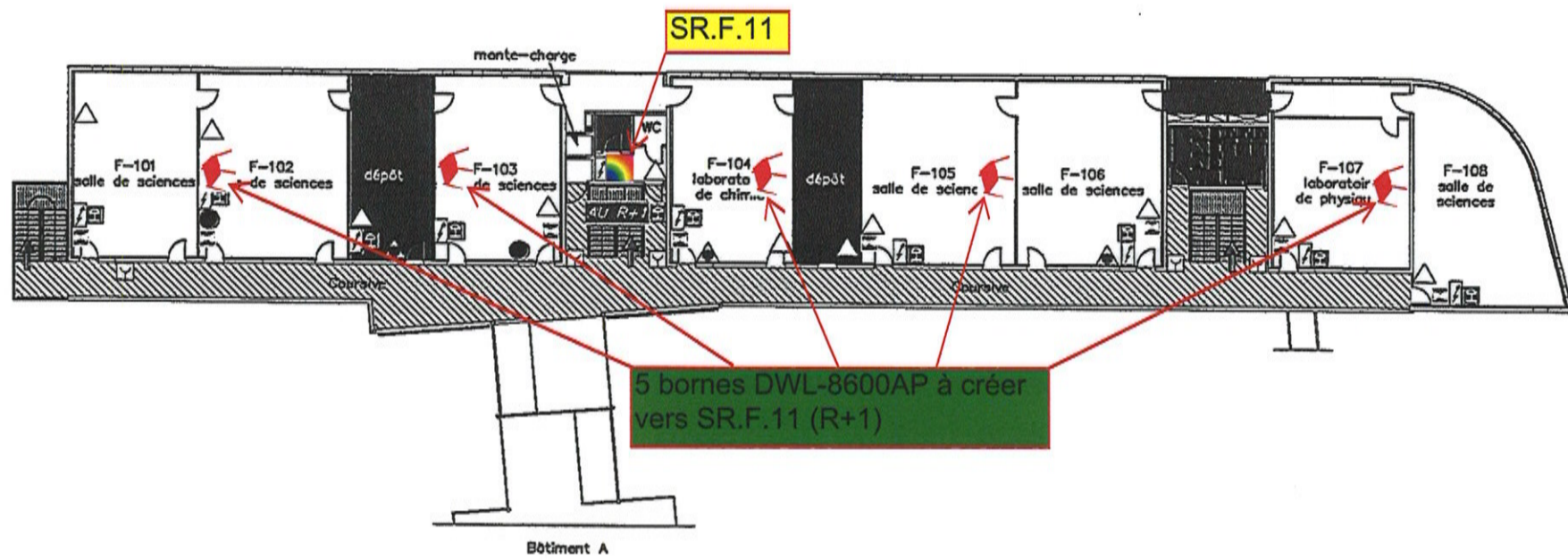
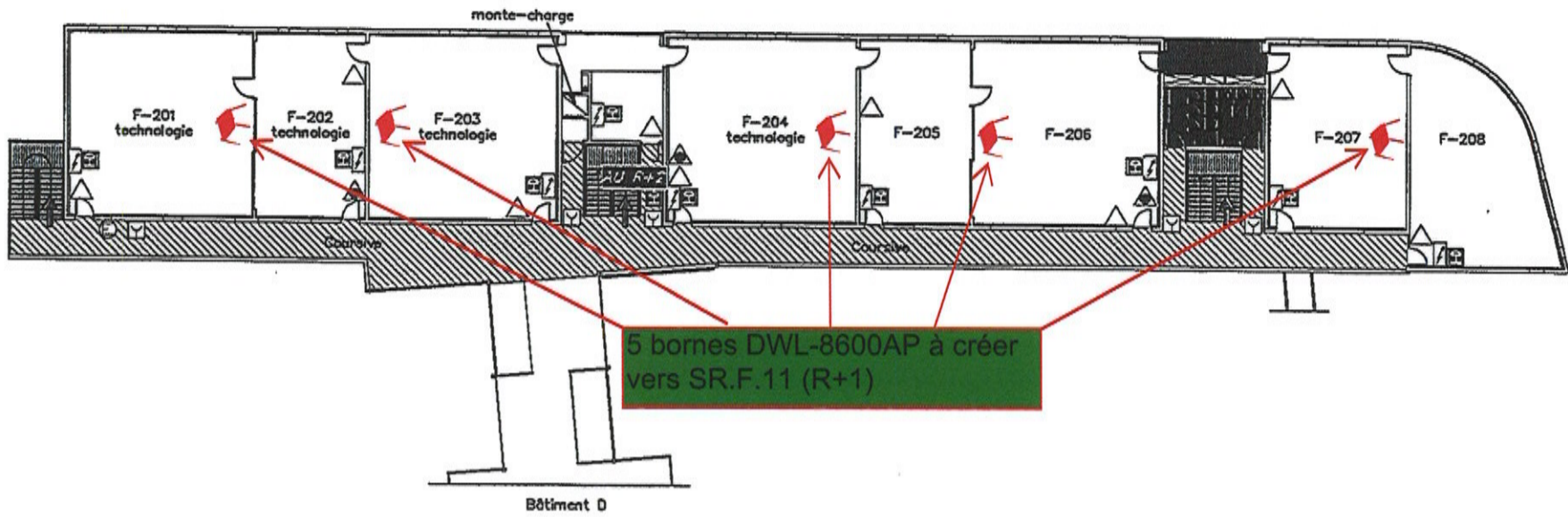
1 boulevard Pasteur  
30120 LE VIGNAN

## PLAN D'INTERVENTION

Bâtiment F



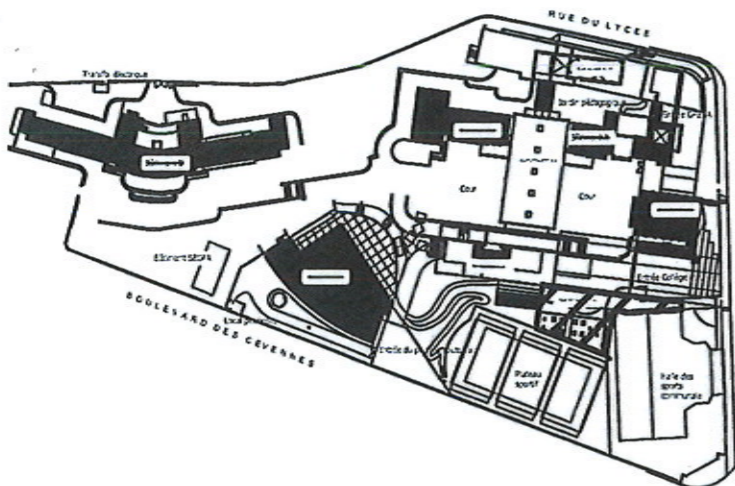
| Date       | Indice |
|------------|--------|
| 20/10/2014 | 0      |



### Légende

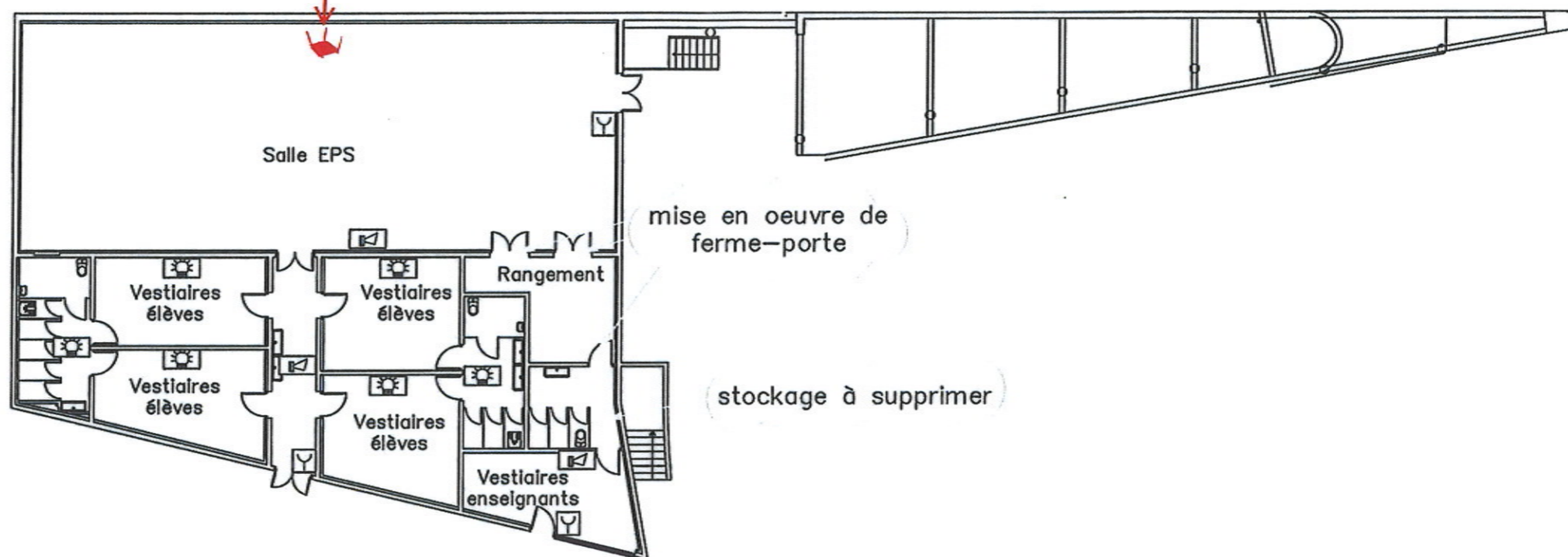
- ⊕ Plans d'intervention
- ⊖ Plans d'évacuation
- ☑ Déclencheur manuel d'alarme incendie
- ▲ Extincteurs EAU
- △ Extincteurs CO2
- ▴ Extincteurs Poudre ABC
- ⚡ Tableaux électriques
- ⏏ Arrêts d'urgence électriques
- ➡ Sorties de secours
- ⬆ Escaliers
- ▨ Circulations
- Locaux à risques





1 borne DWL-8600AP à créer vers RG.C.21 (R+2)

BATIMENT G  
R-1

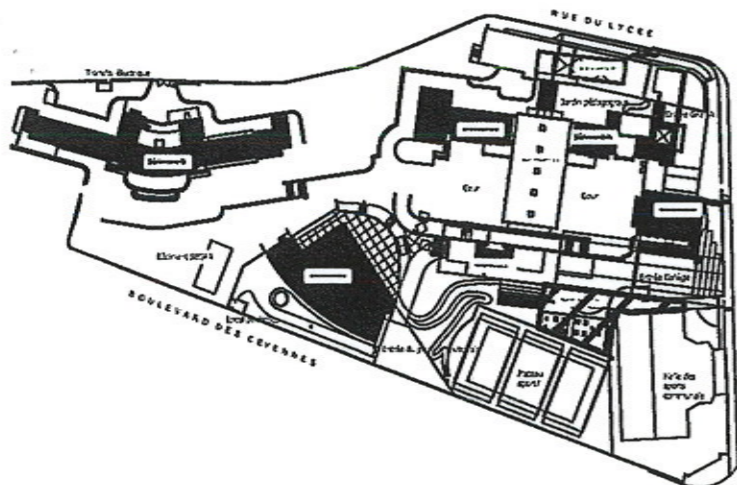


| Nomenclature |                      |           |
|--------------|----------------------|-----------|
| Symboles     | Noms                 | Quantités |
|              | Diffuseurs sonores   | 3         |
|              | Diffuseurs lumineux  | 6         |
|              | Déclencheurs manuels | 3         |

|                             |
|-----------------------------|
| Phase :<br><b>D.A.T.</b>    |
| Planche :<br><b>11</b>      |
| Indice :<br><b>0</b>        |
| Date :<br><b>03/02/2014</b> |
| Echelle :<br><b>-</b>       |

|  |   |
|--|---|
| Affaire : SSI-13014.4  | <b>CITE SCOLAIRE ANDRE CHAMSON - BATIMENT G - R-1</b>   |
| Opération :<br>  | Le Vigan - Cité scolaire André Chamson - Remplacement du SSI<br>1 boulevard Pasteur - 30 120 LE VIGAN   |
| Maitre d'Ouvrage :   | Conseil Général du Gard - Direction des bâtiments - Sce Maintenance et Aménagements<br>Hôtel du Département - 3, rue Guillemette - 30044 NÎMES Cedex 09 |
| <br><b>GAPIRA Ingénierie</b><br>125 rue Hostellerie<br>30900 NÎMES<br>Tél : 04 66 64 99 81<br>gapira@live.fr |   |





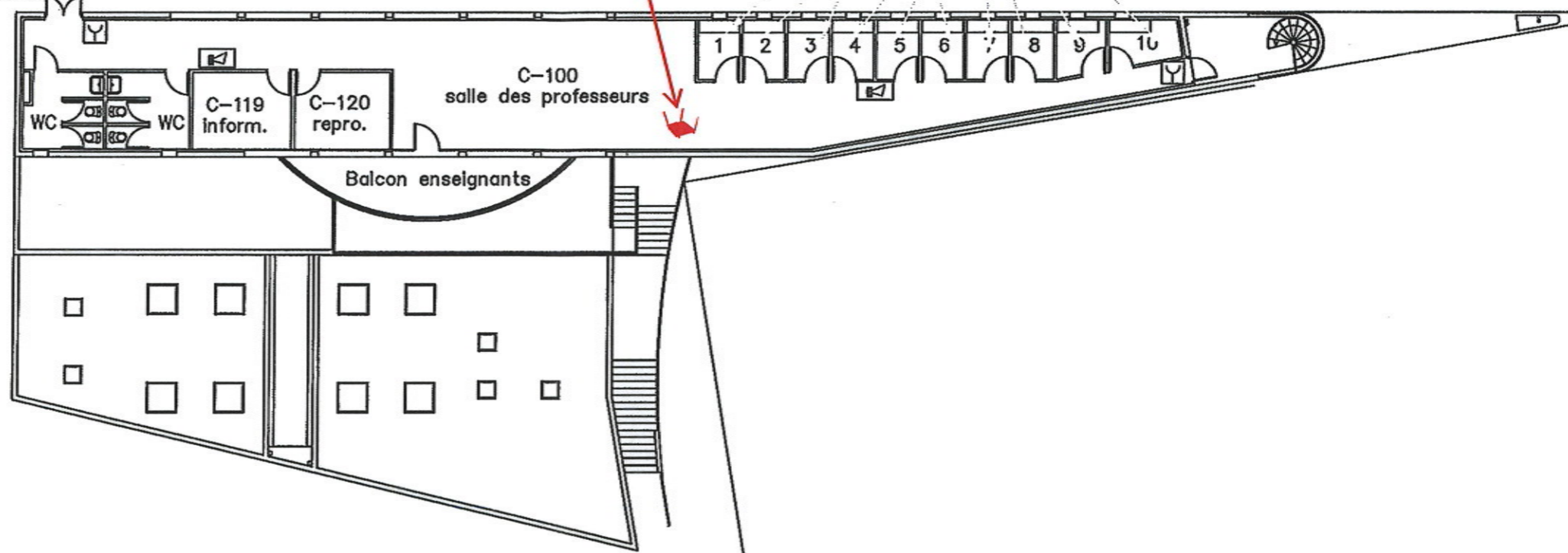
porte à asservir

1 borne DWL-8600AP à créer vers RG.C.21 (R+2)

stockage à supprimer (portes non CF1/2h, sans ferme-porte)

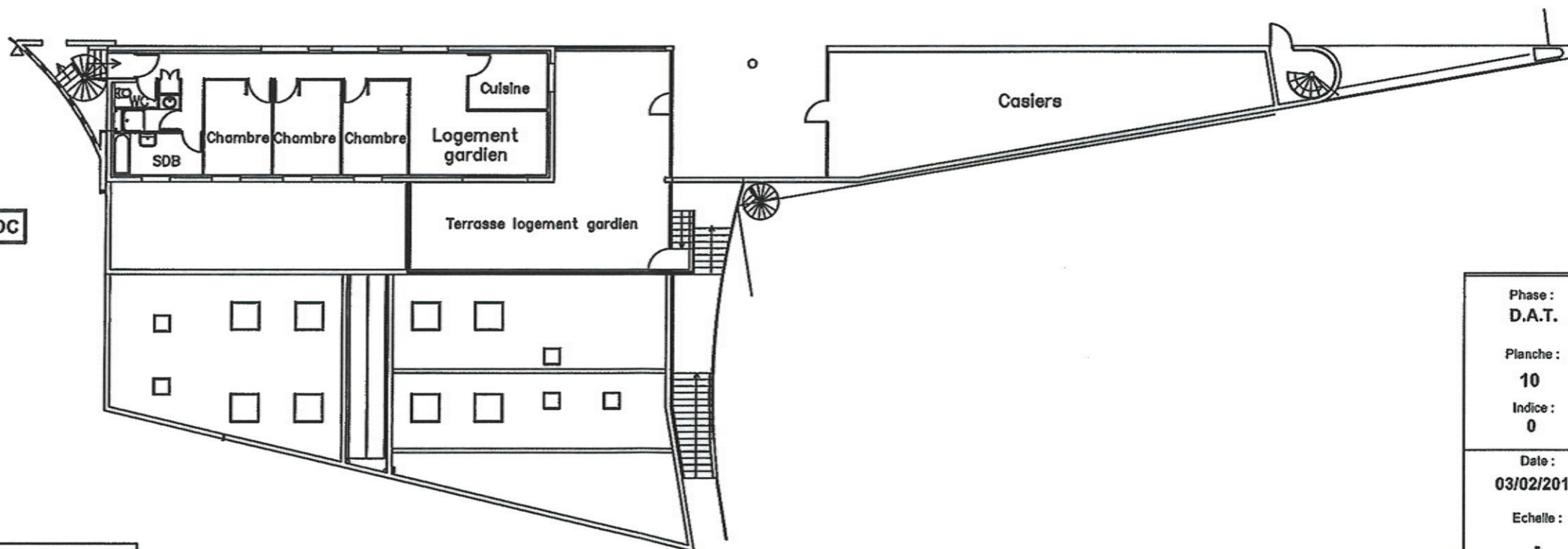
bâtiment C

R+1



BATIMENT G

RDC



| Nomenclature |                      |           |
|--------------|----------------------|-----------|
| Symboles     | Noms                 | Quantités |
|              | Diffuseurs sonores   | 2         |
|              | Déclencheurs manuels | 2         |

|   |  |  |  |
|---|--|--|--|
| Affaire : SSI-13014.4   |  | <b>CITE SCOLAIRE ANDRE CHAMSON - BATIMENT G - RDC et R+1</b>   |  |
| Opération : Le Vigan - Cité scolaire André Chamson - Remplacement du SSI<br>1 boulevard Pasteur - 30 120 LE VIGAN |  | Maitre d'Ouvrage : Conseil Général du Gard - Direction des bâtiments - Sce Maintenance et Aménagements<br>Hôtel du Département - 3, rue Guillemette - 30044 NIMES Cedex 09 |  |
|   |  |  |  |
| <p>GAPIRA Ingénierie<br/>125 rue Hostellerie<br/>30900 NIMES<br/>Tél : 04 66 64 99 81<br/>gapira@live.fr</p>      |  | <p>Phase : D.A.T.<br/>Planche : 10<br/>Indice : 0<br/>Date : 03/02/2014<br/>Echelle : -</p>  |  |



# CITE SCOLAIRE ANDRE CHAMSON

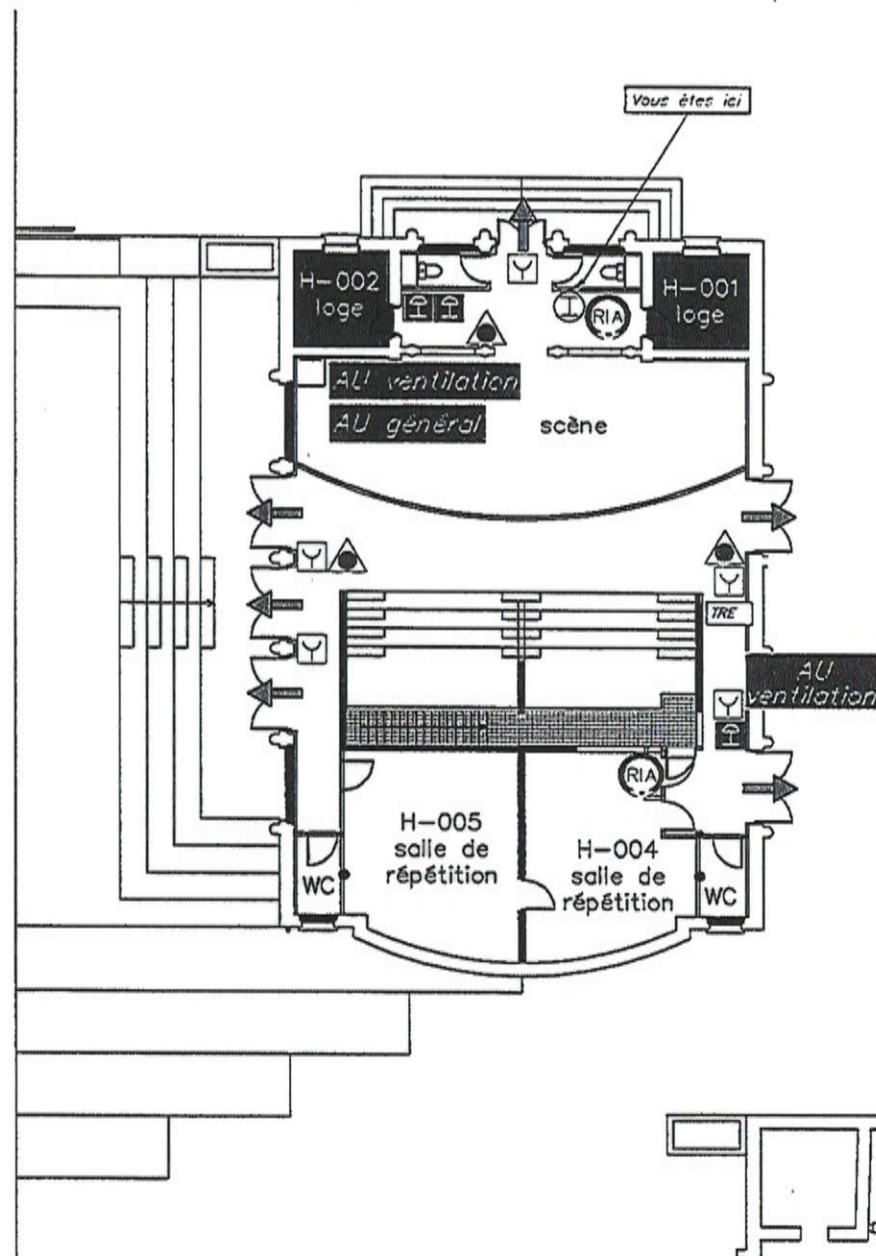
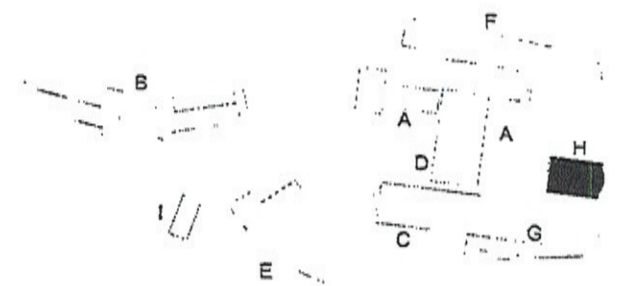
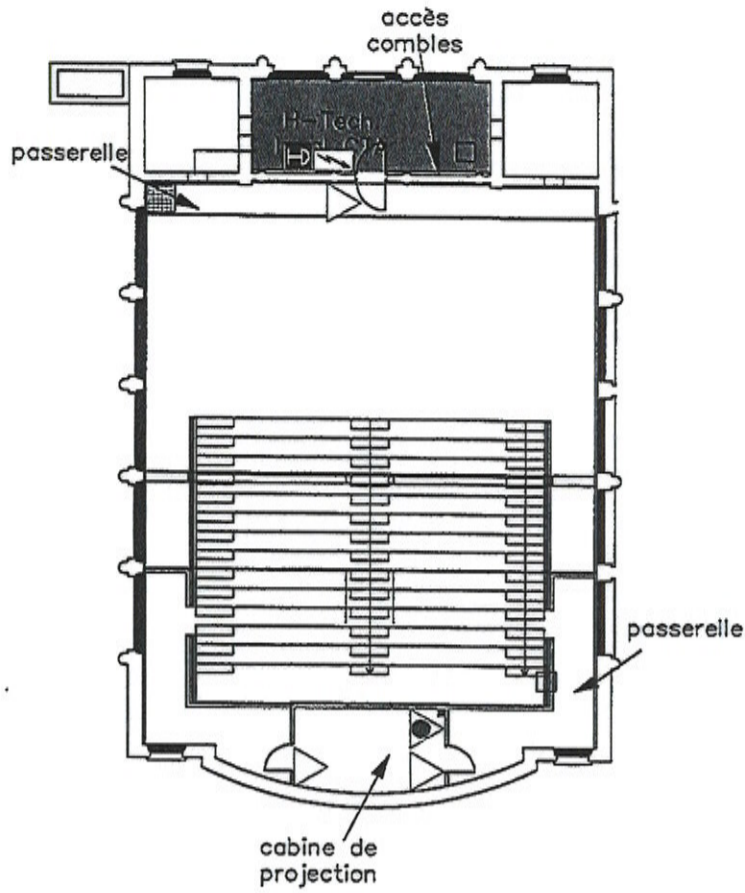
1 boulevard Pasteur  
30120 LE VIGAN



www.gapira.fr

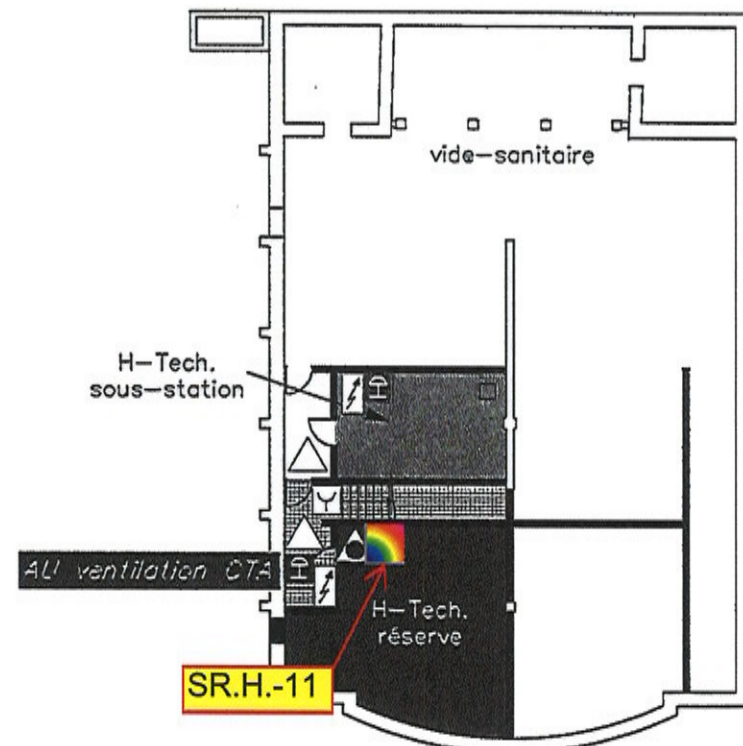
## Bâtiment H PLAN D'INTERVENTION

| Date       | Indice | Modifications |
|------------|--------|---------------|
| 20/10/2014 | 0      | Création      |



### Légende

- Report d'alarme
- Plans d'intervention
- Déclencheur manuel d'alarme incendie
- Extincteurs EAU
- Extincteurs CO2
- RIA
- Tableaux électriques
- Arrêts d'urgence électriques
- Sorties de secours
- Escaliers
- Locaux à risques





# CITE SCOLAIRE ANDRE CHAMSON

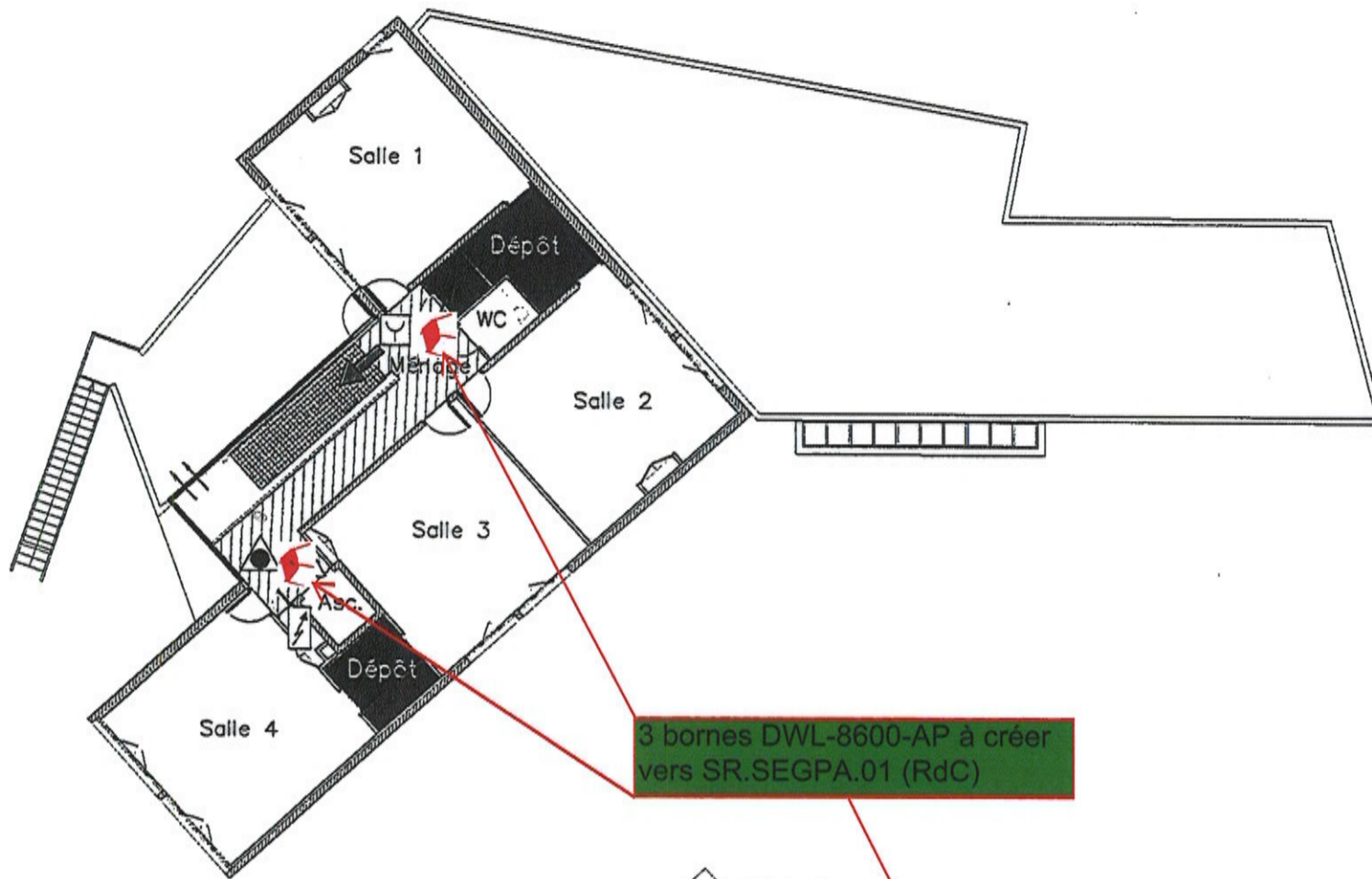
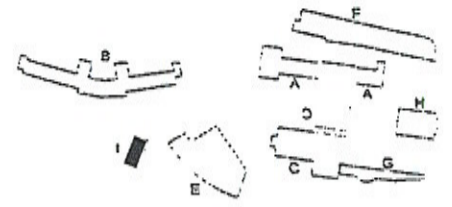
1 boulevard Pasteur  
30120 LE VIGNAN

## PLAN D'INTERVENTION

Bâtiment SEGPA

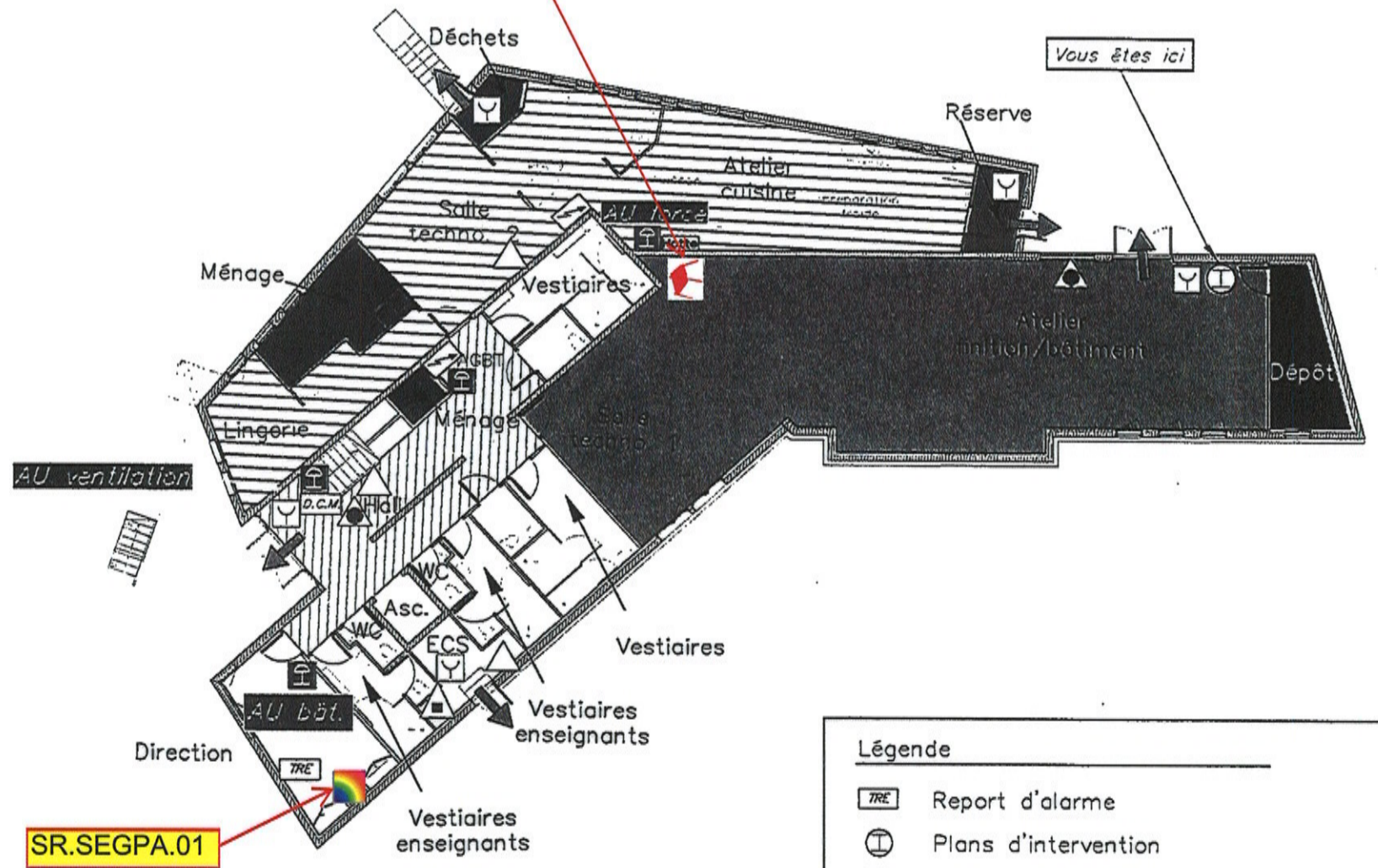


| Date       | Indice |
|------------|--------|
| 20/10/2014 | 0      |



**R+1**

3 bornes DWL-8600-AP à créer vers SR.SEGPA.01 (RdC)



**RDC**

SR.SEGPA.01

**Légende**

|  |                                      |
|--|--------------------------------------|
|  | Report d'alarme                      |
|  | Plans d'intervention                 |
|  | Déclencheur manuel d'alarme incendie |
|  | Extincteurs EAU                      |
|  | Extincteurs CO2                      |
|  | Extincteurs Poudre ABC               |
|  | Tableaux électriques                 |
|  | Arrêts d'urgence électriques         |
|  | Dispositif de Commande Manuelle      |
|  | Sorties de secours                   |
|  | Escaliers                            |
|  | Circulations                         |
|  | Locaux à risques                     |
|  | Cuisine                              |