

Collège Claude Debussy
31 rue Alexandre Dumas
78 100 ST GERMAIN EN LAYE
Tel : 01 39 21 00 39
Fax : 01 39 21 00 59
@ : int.07812051@ac-versailles.fr



Représenté par Monsieur le Principal

CAHIER DES CLAUSES ADMINISTRATIVES ET TECHNIQUES PARTICULIERES

Etabli en application du Code des Marchés Publics

Relatif à la prestation suivante :

TRAVAUX DE PEINTURE ET REVETEMENTS DE SOL SOUPLES

1/ DESCRIPTION DES ZONES A TRAITER (voir plans joints) :

Pôle vie scolaire (RDC) :

- Bureau conseillère d'éducation et des surveillants : reprise des peintures et changement des sols.
- Attente : reprise des peintures.

Permanence (RDC) : reprise des peintures et changement des sols.

Salles des professeurs (2^{ème} étage) :

- Foyer et annexe : reprise des peintures et changement des sols.
- Sanitaires : reprise des peintures.

Salle 006 : reprise des peintures.

Salle 002 : reprise des peintures.

Cage escalier logements : reprise des peintures.

2/ INSTALLATION ET FIN DE CHANTIER :

- Installation : mise en sécurité des lieux d'intervention.
- Fin : nettoyage des lieux d'intervention.

3/ TRAVAUX DE REFECTION DES SOLS :

Descriptif des travaux : fourniture et pose de sol souple en lés soudés, fourniture et pose de profils d'arrêt de sol en seuil, fourniture et pose de barres de seuil.

Travaux préparatoires : dépose des sols existants, grattage des colles, évacuation des déchets.

Enduit de lissage : classé P3. Produit adapté à la nature du support et du revêtement.

Ponçage du support si l'état de celui-ci le nécessite.

Application d'un primaire d'accrochage compatible avec l'enduit de lissage.

Rebouchage au préalable des trous éventuels à l'aide d'un produit adapté à cet usage.

Etalage de l'enduit de lissage à lisseuse inox en veillant à ne pas former de côtes.

La quantité d'enduit consommée devra permettre l'obtention d'une planéité satisfaisante du revêtement de sol, sans présence de bosse, pente ou autre irrégularité.

Traitement des joints secs de fractionnement du support ainsi que celui des éventuelles fissures de retrait.

Revêtement de sol vinylique en lés : revêtement de sol PVC en lés constitué d'une couche de surface en PVC plastifié associée à une sous couche de mousse PVC, l'ensemble d'une épaisseur totale de 3.45 mm, doté d'un traitement photoréticulé anti-écrasement et d'un traitement fongistatique et bactériostatique.

Collage en plein à l'aide d'une colle préconisée par le fabricant du revêtement, émulsion acrylique avec marouflage en cours de pose et cylindrage après pose.

Traitement des joints par soudure à chaud, après chanfreinage en V du revêtement à l'aide d'une fraiseuse.

Motifs et coloris au choix du collègue.

Réactions au feu M3.

PVC calandré-pressé, décor dans la masse isophonique efficacité 16 DbA minimum.

Classe U4 P3 E2/3C2.

Poinçonnement : 0.08mm.

Couche d'usure : 1mm.

Barres de seuil : en aluminium anodisé, fixées par clous vis dissimulés en acier traité et chevilles à expansion imputrescibles.

4/ TRAVAUX DE PEINTURE :

- Préparation : bâchage des sols avec du polyane, lessivage, révision du support, rebouchage, ponçage ; démontage et remontage de l'ensemble des équipements présents sur les murs ; application d'une sous-couche d'impression appropriée pour améliorer l'adhérence, la préservation contre les tâches, la dureté.
- Boiserie et support ferreux : application de 2 couches de peinture glycéro.
- Peinture : application de 2 couches de peinture acrylique lessivable.

5/ DOCUMENTS A FOURNIR :

A l'appui de sa candidature le candidat devra fournir :

- Une fiche faisant état de sa capacité professionnelle, technique et financière.
- Si l'entreprise est en redressement judiciaire, la copie des jugements prononcés à cet effet.
- Une déclaration sur l'honneur datée et signée pour justifier que le candidat a satisfait aux obligations fiscales et légales, n'a pas fait l'objet d'une interdiction de concourir, n'a pas fait l'objet au cours des 5 dernières années d'une condamnation inscrite au bulletin n°2 du casier judiciaire pour les infractions visées aux articles L.324-9, L.324-10, L.341-6, L.125-1, L.125-3 du code du travail.
- Des références des chantiers réalisés ces 3 dernières années dans des structures similaires avec coordonnées.

6/ DATE LIMITE DE REMISE DES OFFRES :

Remise en main propre ou courrier à l'attention de Madame BESSON à l'adresse suivante : collège Claude Debussy, service intendance, 31 rue Alexandre Dumas, 78 100 ST GERMAIN EN LAYE.

Remise par voie électronique à l'adresse mail suivante : int.07812051@ac-versailles.fr

Au plus tard le mardi 2 mai 2017 à 12h00.

La proposition commerciale devra présenter le coût des travaux détaillé par salle.

Les candidats seront informés du résultat de la consultation au plus tard **le vendredi 19 mai 2017.**

7/ CRITERES D'ATTRIBUTION DU MARCHE :

- Qualité : 40%
- Prix : 60%

8/ DELAI ET MODE DE REGLEMENT

Le comptable assignataire est l'Agent comptable du collège Claude Debussy. Le paiement se fera dans les délais réglementaires par mandat administratif, après constatation du service fait et sur présentation d'une facture établie en deux exemplaires.

9/ DIVERS :

- **Visite obligatoire demandée le mardi 4 avril 2017 de 9h30 à 10h30** en présence de l'ouvrier du collège. Pour prendre rendez-vous, contacter le service intendance du collège au 01 39 21 00 39. Pour plus de renseignements contacter Madame BESSON, adjointe gestionnaire de l'établissement au même numéro.
- Dépose d'un nuancier pour choix des coloris des peintures. Fourniture d'échantillons pour les revêtements de sol souples.
- Les fiches techniques des produits employés devront être jointes à l'offre.
- Préciser la durée prévue pour effectuer les travaux.
- Date prévisionnelle des travaux : fin juin et juillet 2017, hors présence des élèves.

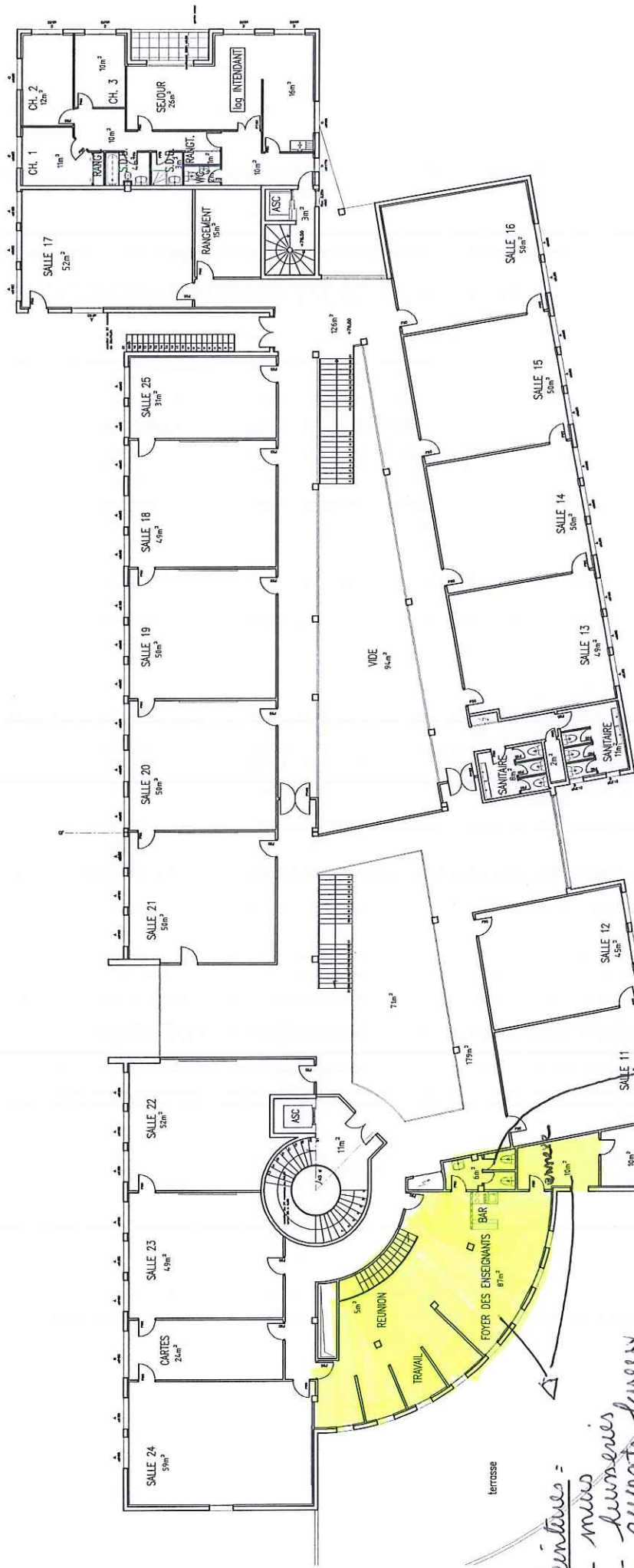
Fait à St Germain En Laye,

Le 9.13.17.....

Le bénéficiaire :

Le prestataire :






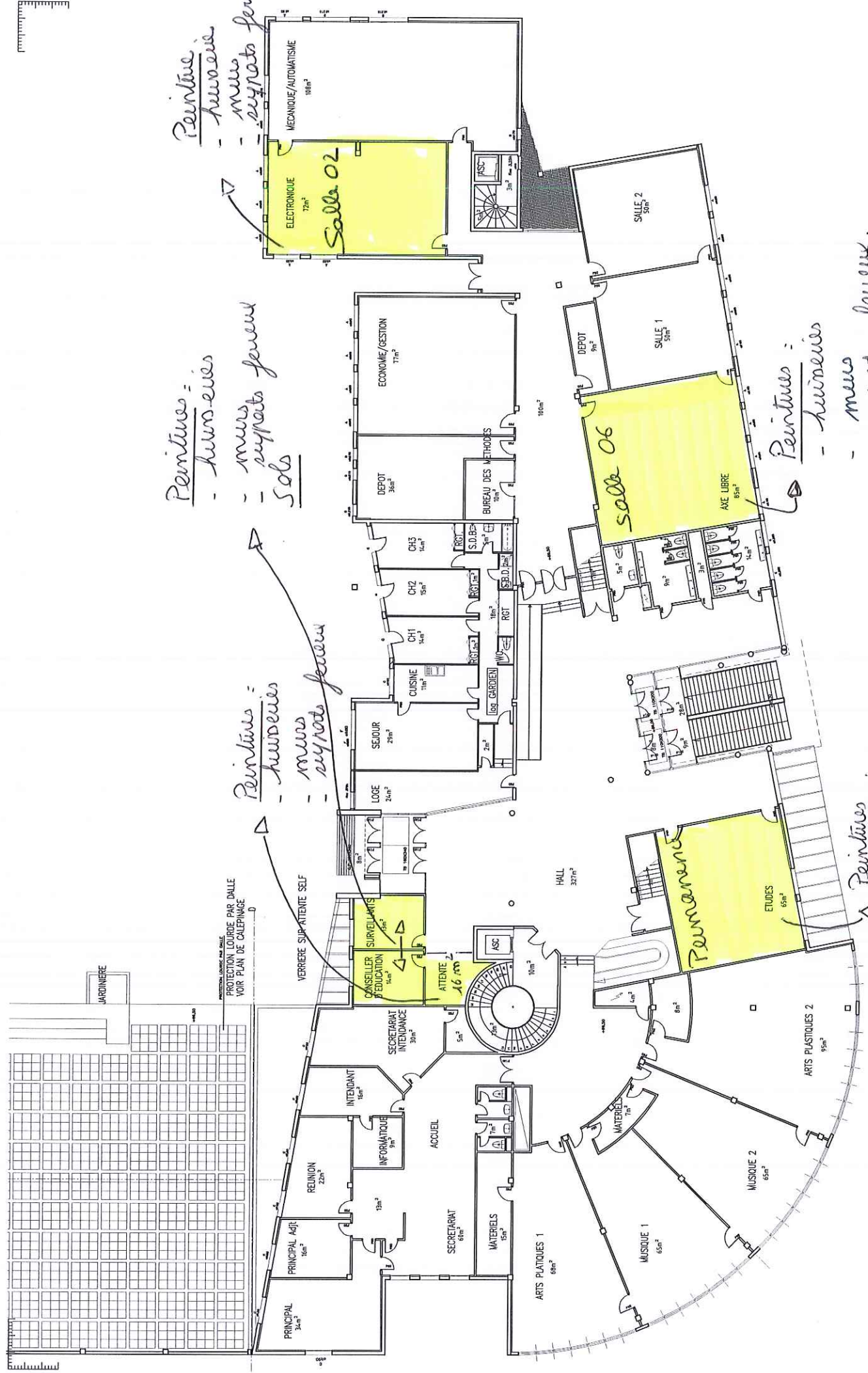
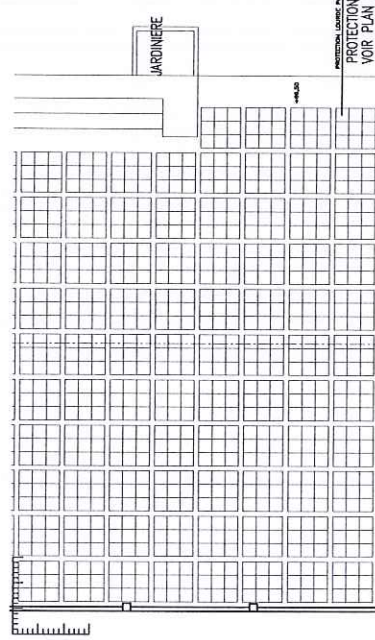
Peinture
 - murs
 - huisseries
 - supports feux

Peinture =
 - murs
 - huisseries
 - supports feux
 Sols

PLAN DU 2^{ème} ETAGE


Yvelines
 Conseil général
 Site: 307 COLLEGE DEBUSSY A SAINT-GERMAIN-EN-LAYE
 Aff:
 Plan:
 Date: 10/12/2011
 Ech: 5MM/M





Peintures =
- huisseries
- murs
- supports fenestration
- Sol

Peintures
- huisseries
- murs
- supports fenestration

Peintures =
- huisseries
- murs
- supports fenestration

Peintures
- huisseries
- murs
- supports fenestration
- Sol

TC Lév. DEC 2011

Site: 307 COLLEGE DEBUSSY A SAINT-GERMAIN-EN-LAYE
Aff:
Plan: PLAN DU REZ-DE-CHAUSSEE



PLAN DU REZ-DE-CHAUSSEE

