

# Rénovation réseau informatique CFA Campus agro-environnemental

## CAHIER DES CLAUSES TECHNIQUES PARTICULIÈRES

## Table des matières

I- Objectif : .....	2
II- Plan de masse des LT : .....	3
III- Bâtiment principal CFA CFPPA (LTS-01B) : .....	4
A) Rez de chaussée .....	4
Plan : .....	4
Photos (direction de l'extrémité droite du bâtiment vers la gauche) .....	5
B) 1 <sup>er</sup> étage : .....	48
Plan : .....	48
Photos : .....	49
C) Sous sol : .....	54
Plan : .....	54
Photos : .....	55
IV- Bâtiments Ateliers (LTS J, LTS K) : .....	63
A) Plan : .....	63
B) Photos : .....	64
Bâtiment atelier débarbage : .....	64
Bâtiment ateliers pédagogiques : .....	67
Prises réseau CFA CFPPA : .....	67
Prises réseau Lycée : .....	71

## I- Objectif :

Rénover entièrement tout le câblage réseau informatique des bâtiments CFA CFPPA.  
Compléter le réseau électrique.

Le réseau informatique CFA comportera :

Dans le bâtiment principal, 138 prises réseau seront créées dans le local **LTS-01B**.

Le brassage de ces prises se fera au moyen d'une pile de commutateurs « stackés ». La configuration de cette pile se fera selon le cahier des charges Région.

Dans les Ateliers :

- Débardage : 4 prises seront créées dans l'armoire **LTS-01K**
- Atelier Pédagogique: 7 prises créées dans l'armoire **LTS-01J**.

Ce qui implique une modification de la configuration « VLAN » des deux commutateurs présents dans ces armoires prévues au départ pour relier les bornes Wifi « lycée 4,0 »

Pour rappel, ces commutateurs sont reliés via fibre optique amenée jusqu'au LTP-01A (cœur du réseau ; lycée).  
Tous les LTP et LTS sont reliés par fibre optique.

Les Prises réseau en détail :

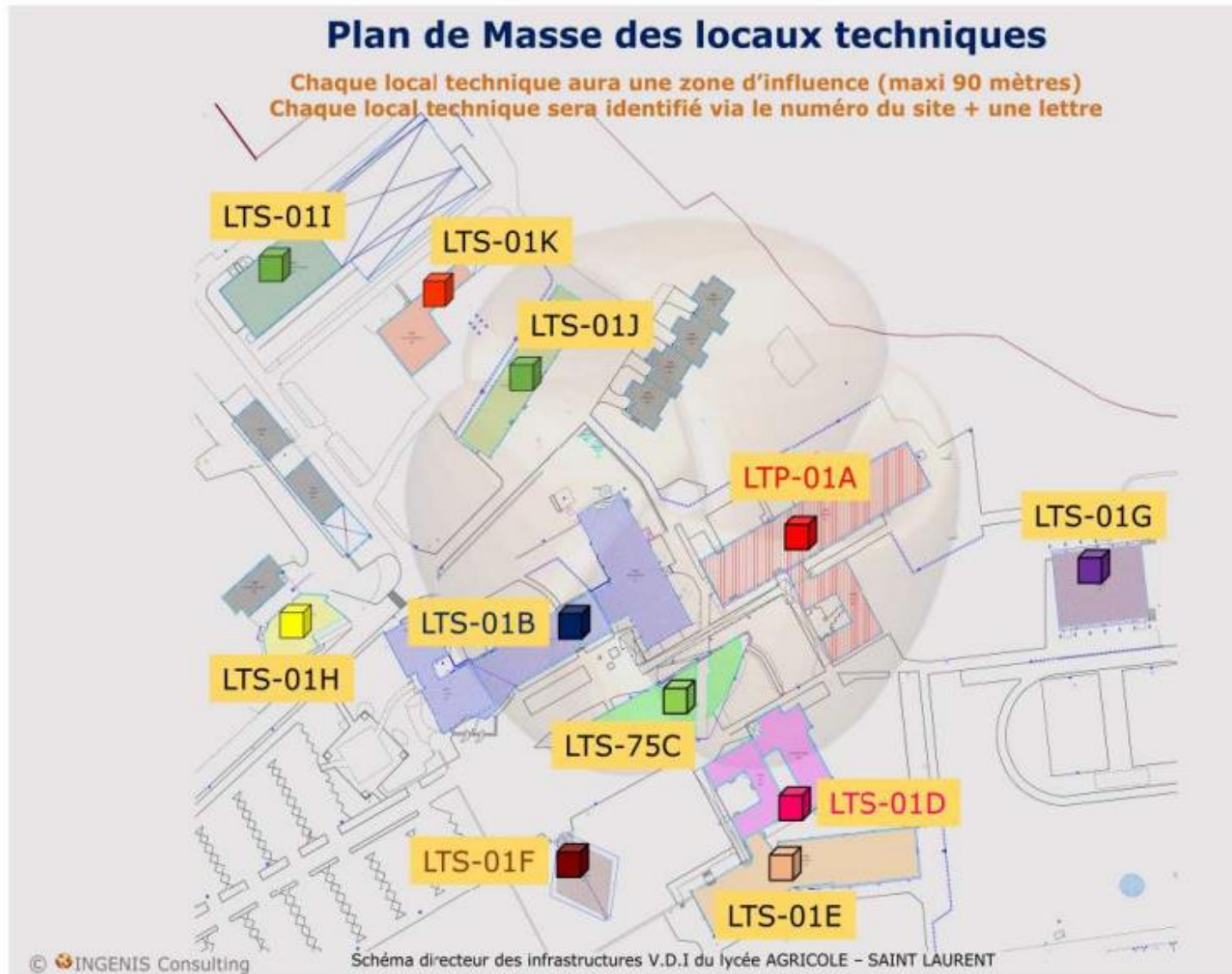
- 89 créations
- 49 remplacements
- 13 dépollutions
- 

Les prises électriques

- 203 prises 2P+T 16A

**Ci-dessous un tableau et une présentation des réseaux à traiter**

## II- Plan de masse des LT :

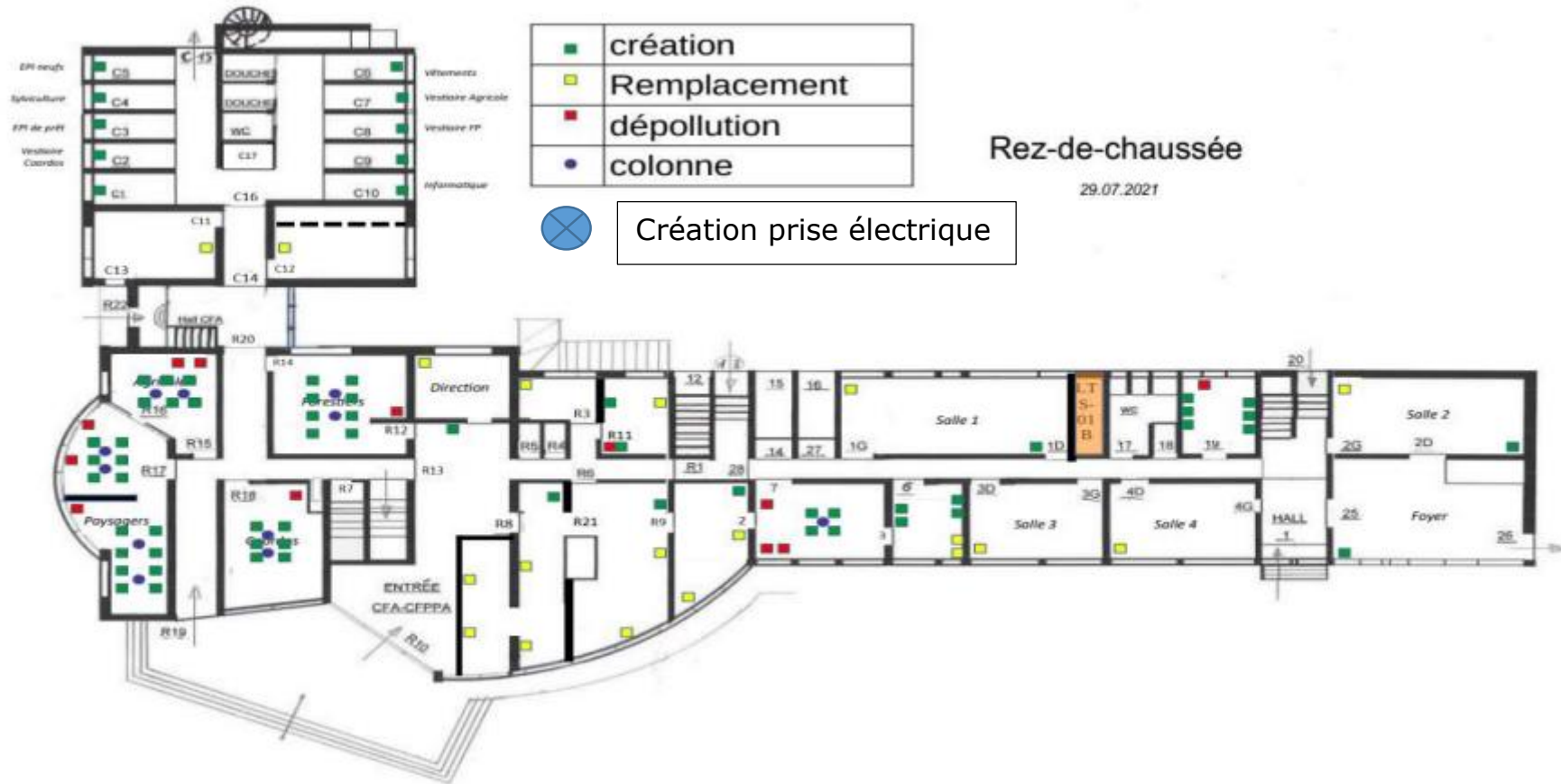




### III- Bâtiment principal CFA (LTS-01B) :

#### A) Rez de chaussée

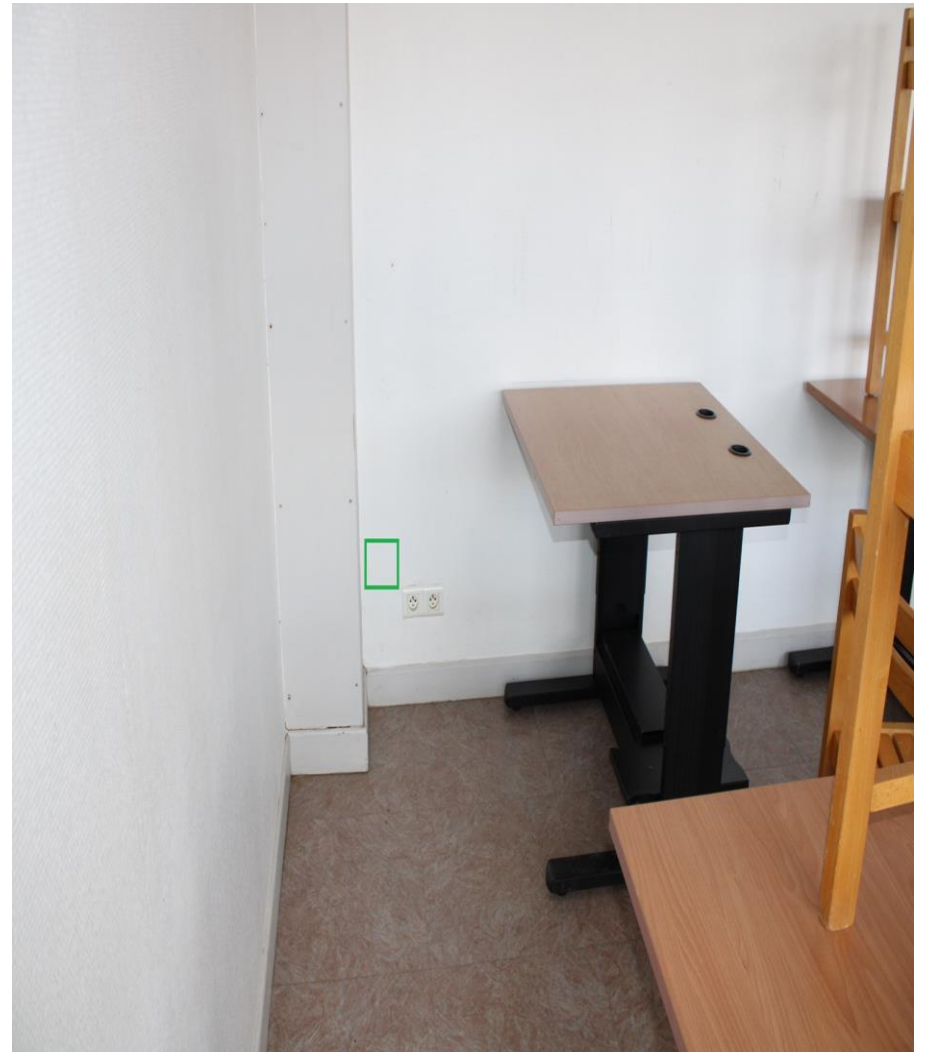
Plan :



# Foyer :

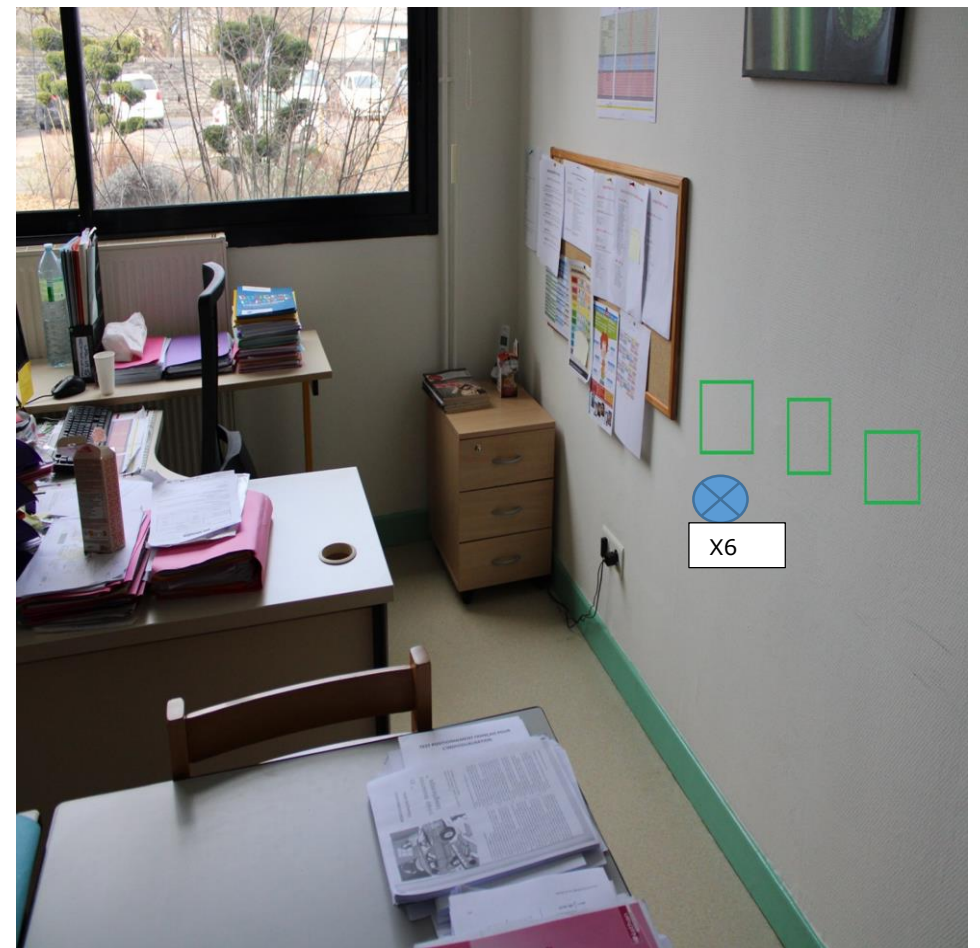
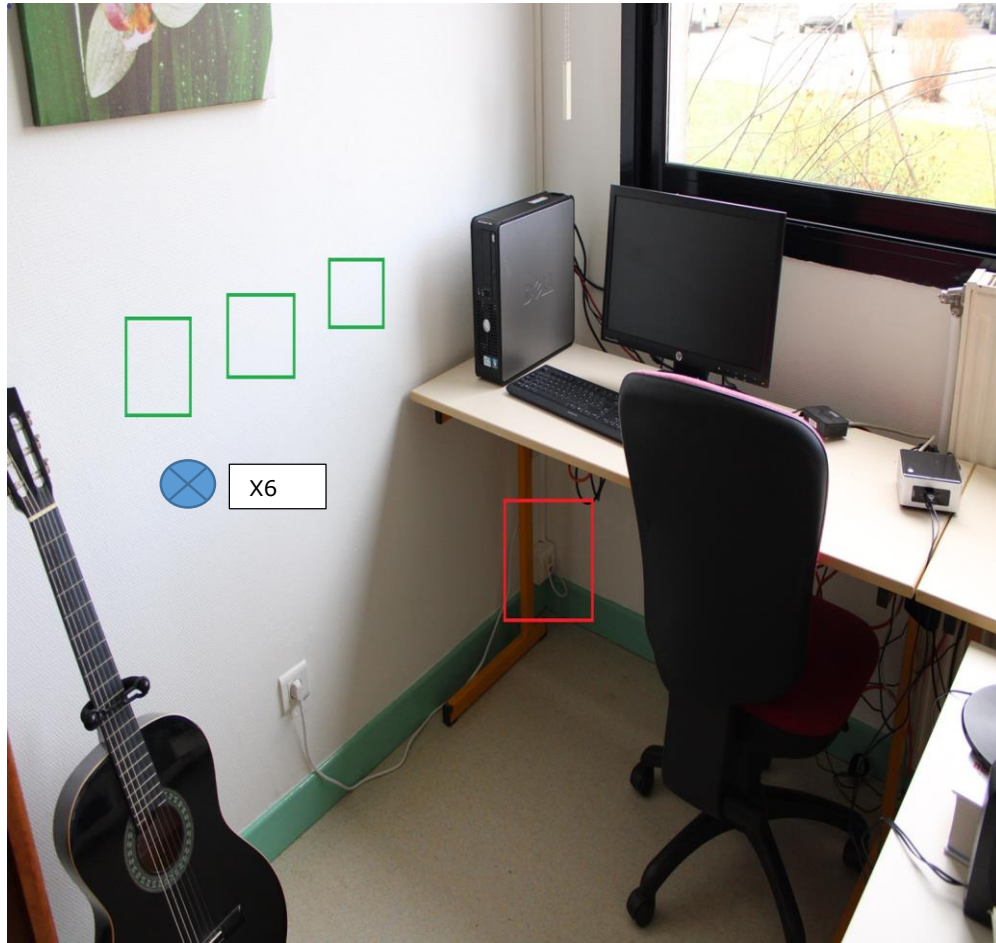


Salle 2 :





Salle 19 :



Salle 4 :



Salle 3 :

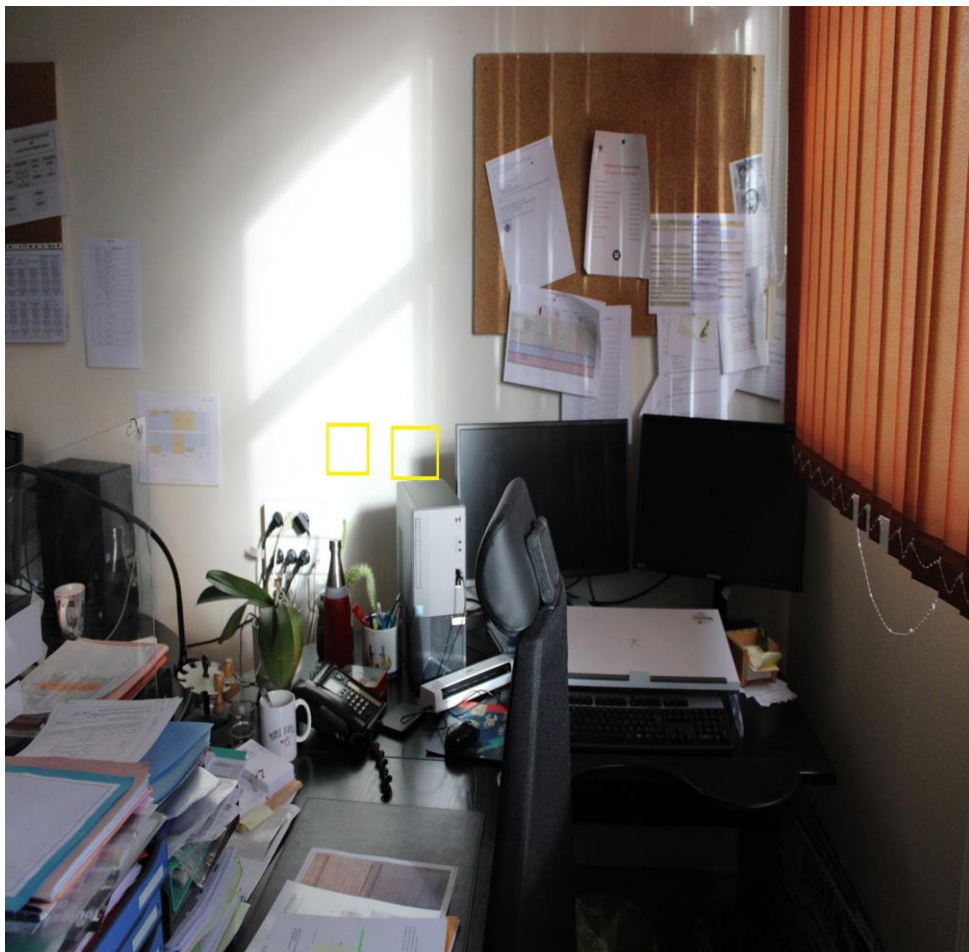




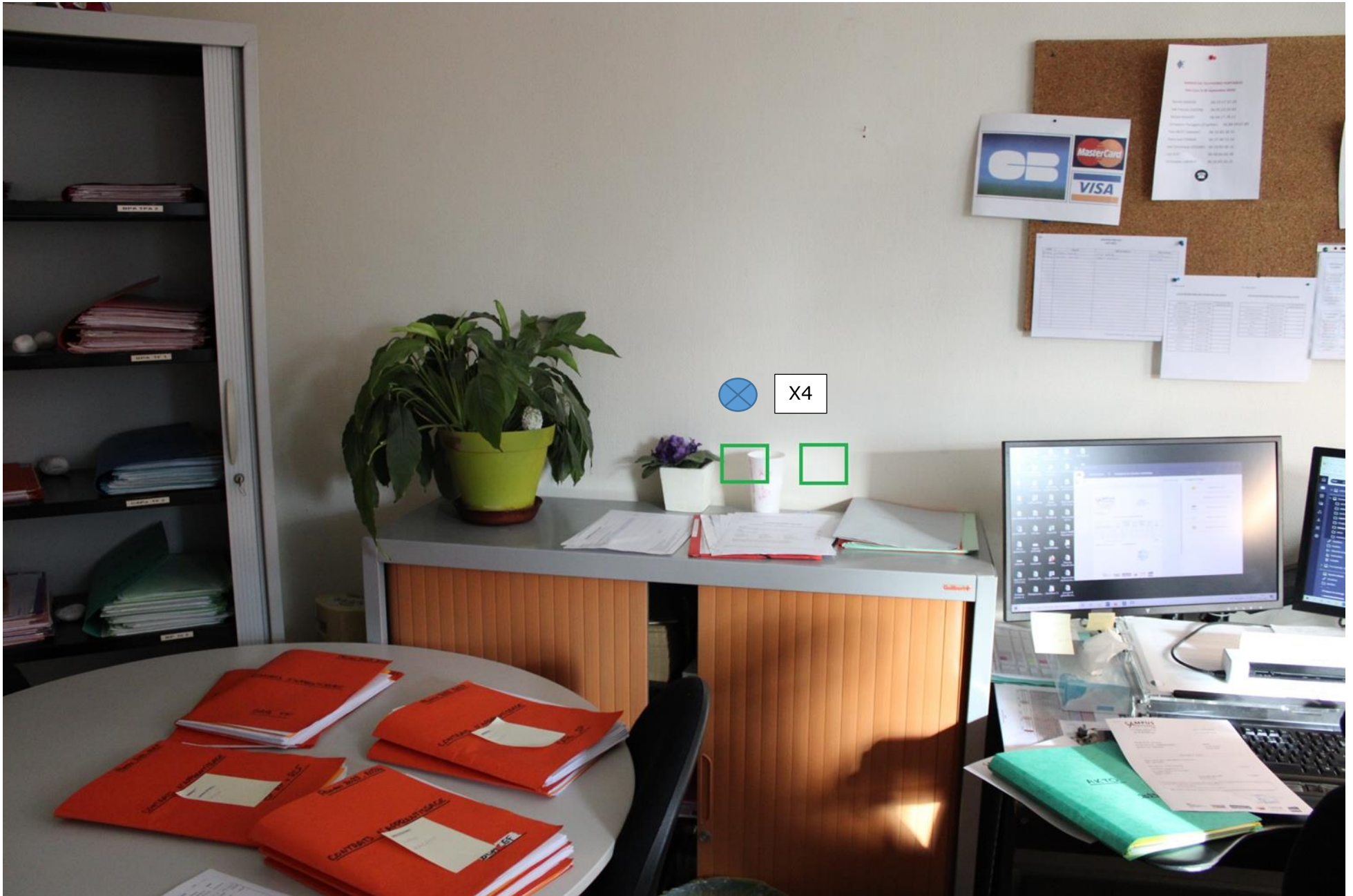
Salle 1 :



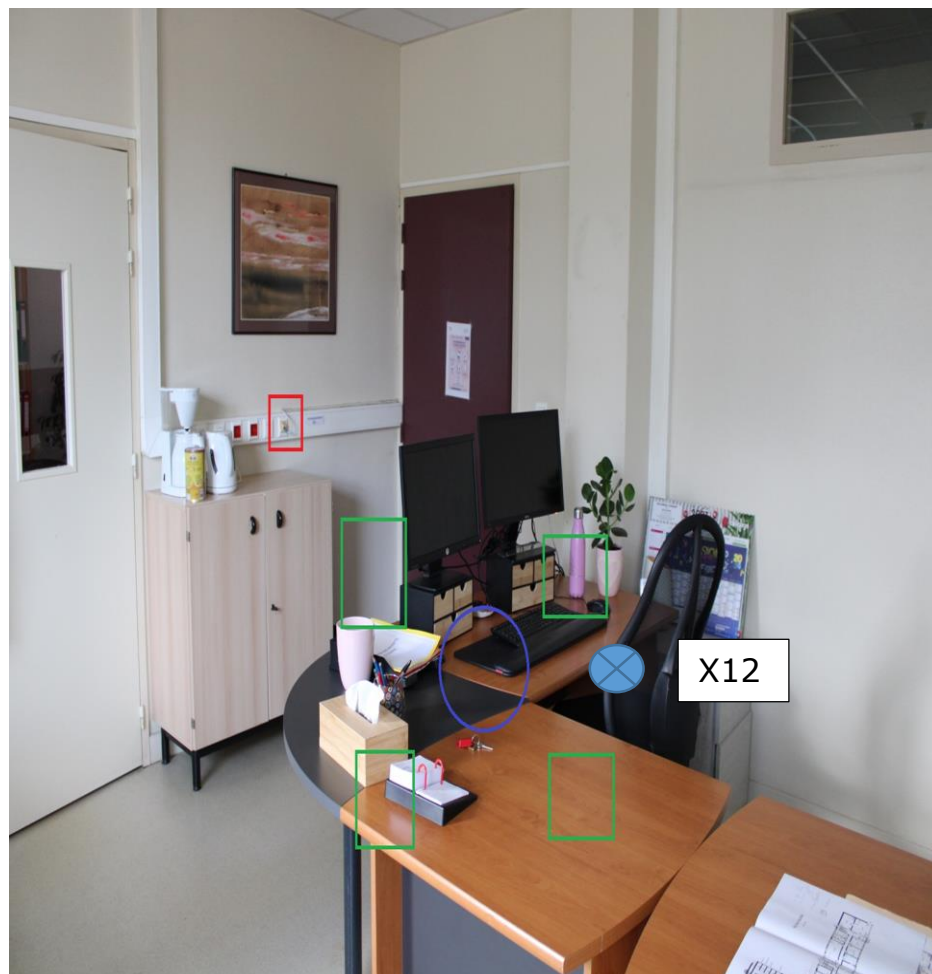
Bureau 6 :







Bureau 7 Compta :

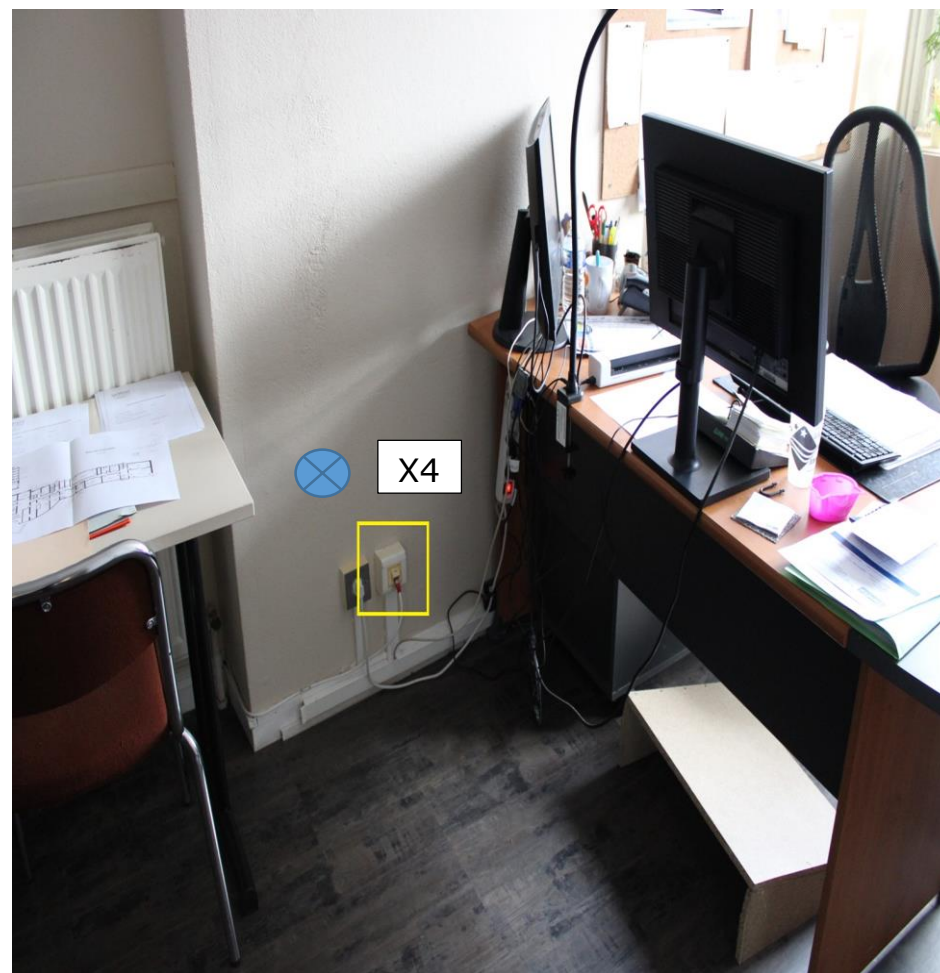
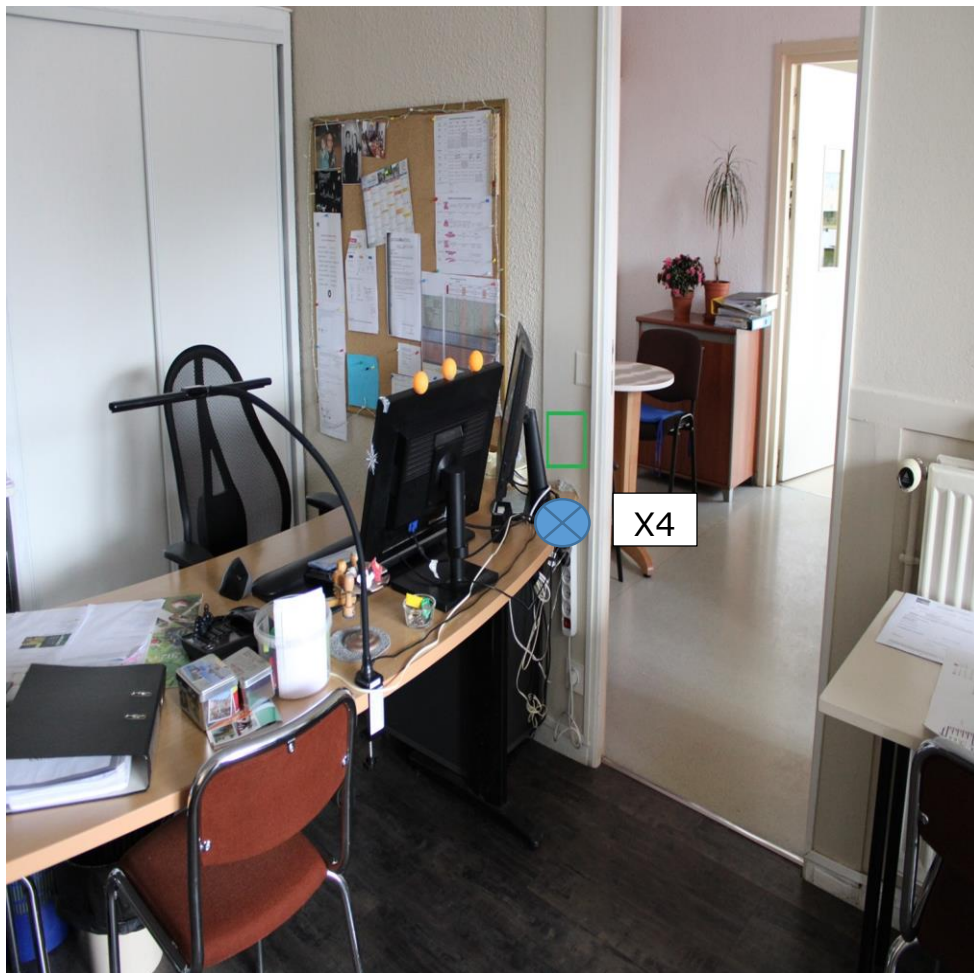




Bureau 2 chargée communication :



Bureau « R21 R9 » :







Salle copieurs R11 :



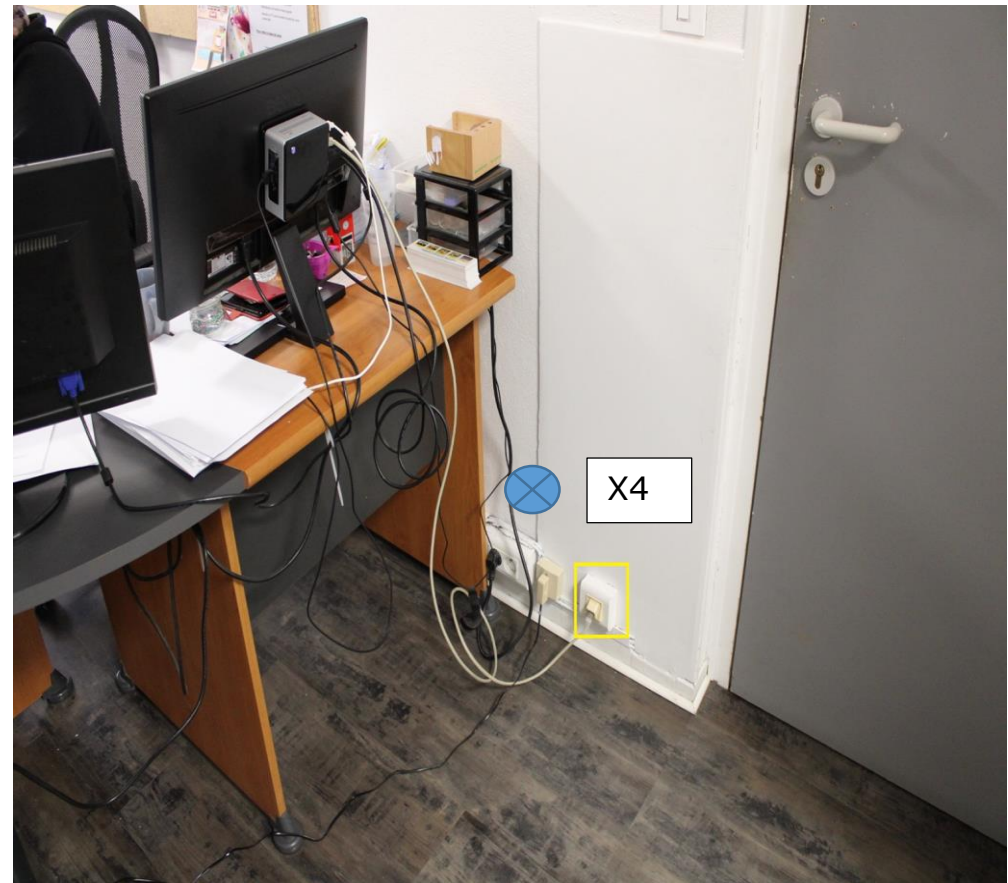








Bureau « R8 R21 » :







« Accueil » :



Hall entrée « R13 » :

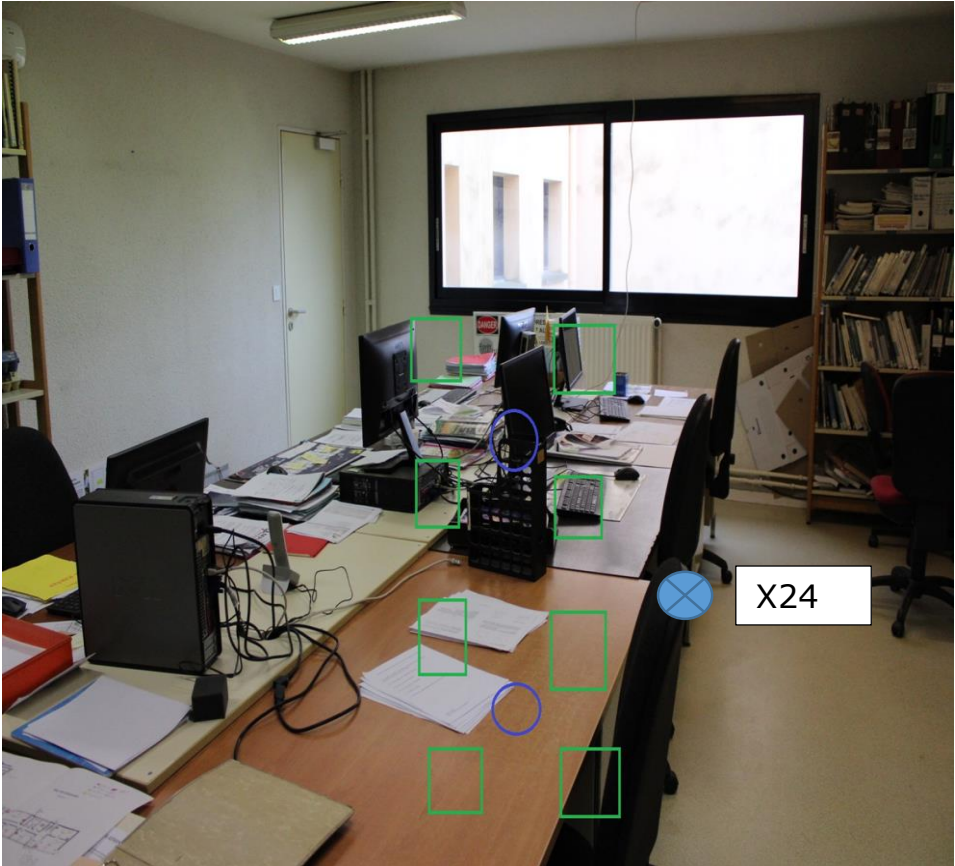




Bureau de direction :

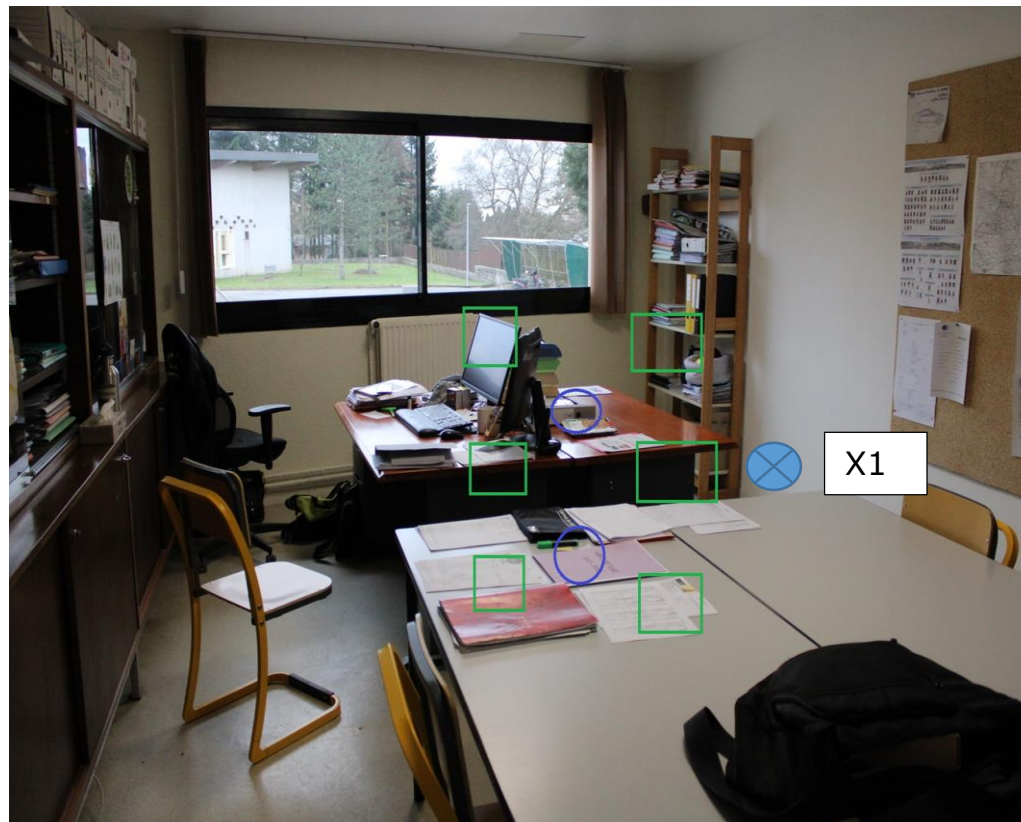


Bureau des formateurs Forestiers :





Bureau des coordos :

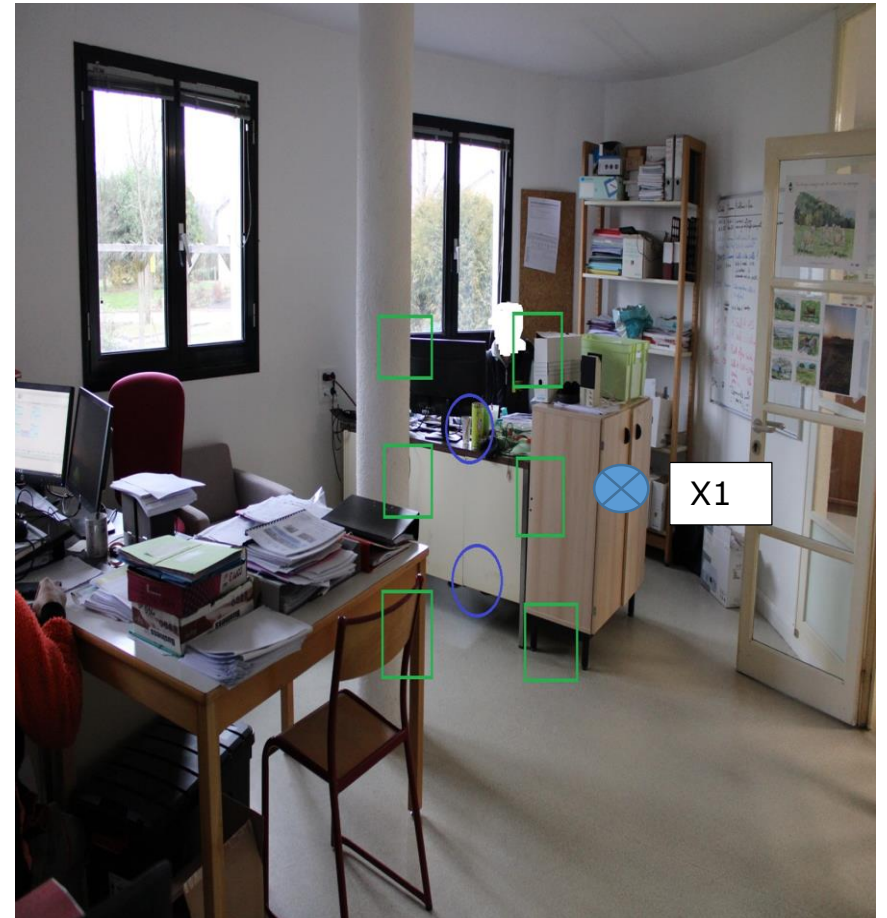


Bureau des formateur Agricoles :

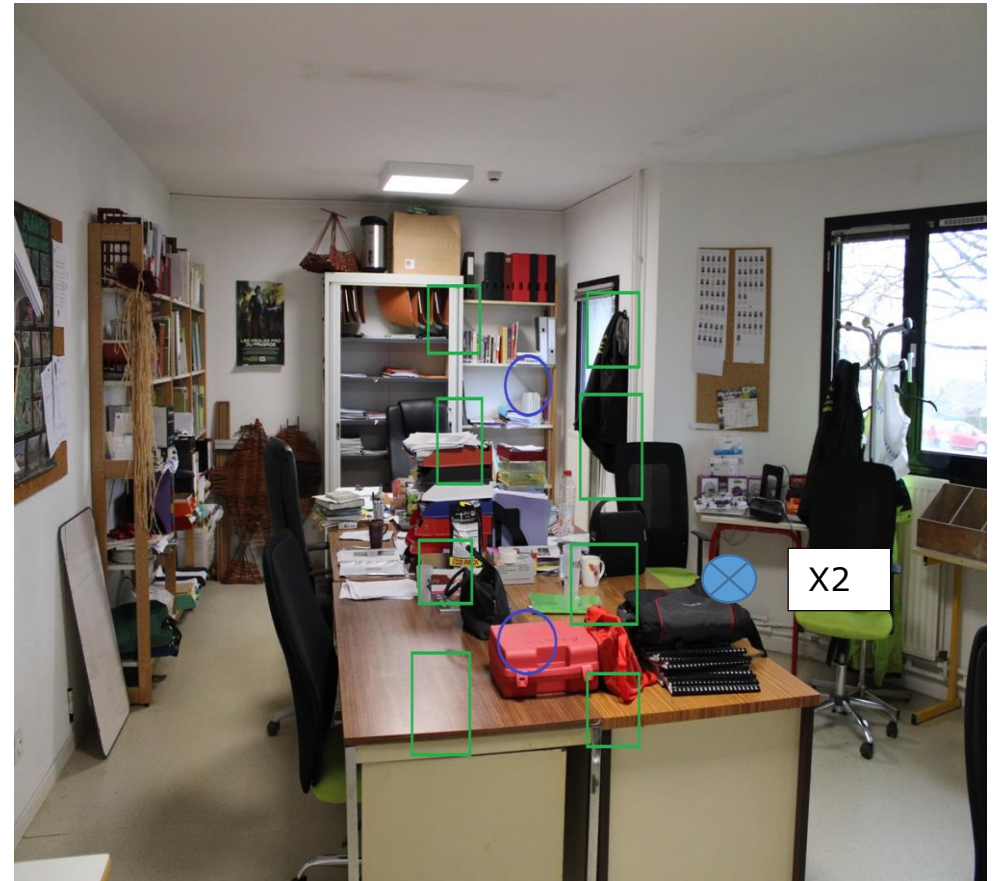
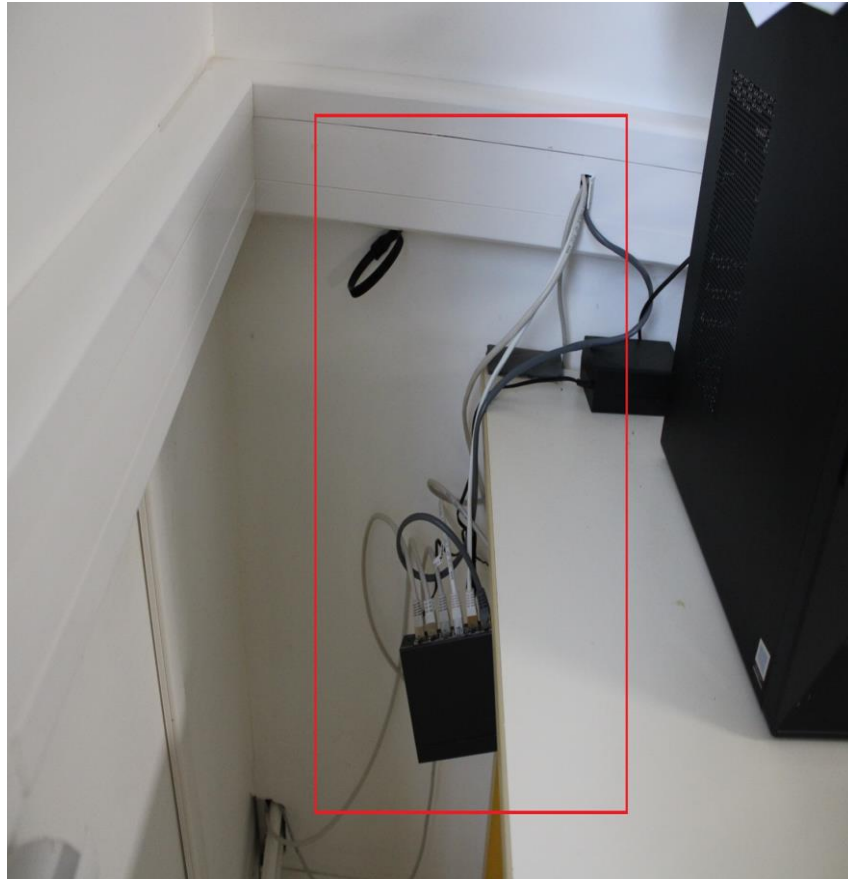




Bureau « R17 » :



Bureau Paysagers :

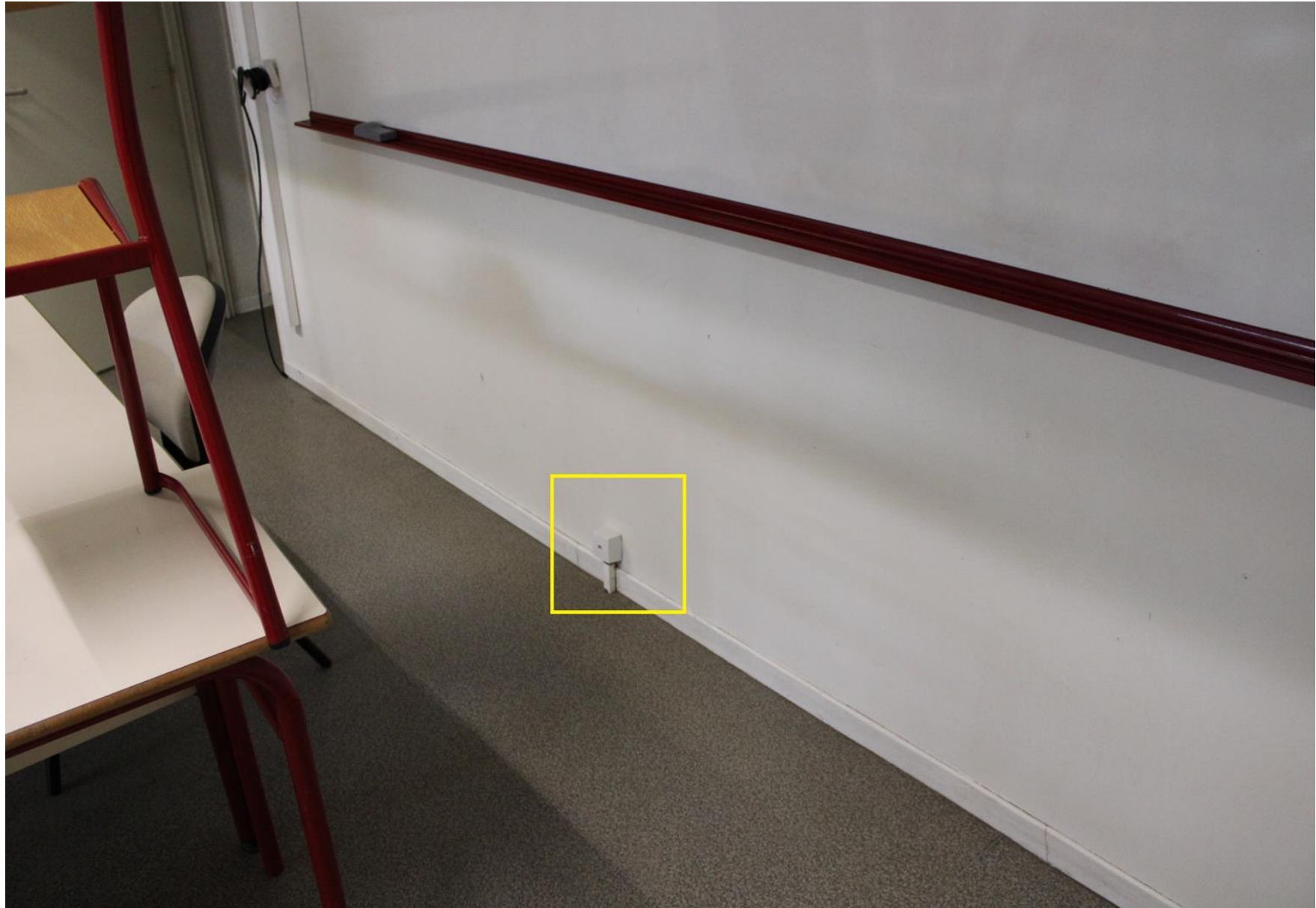


Salle C13 :





Salle C14 :

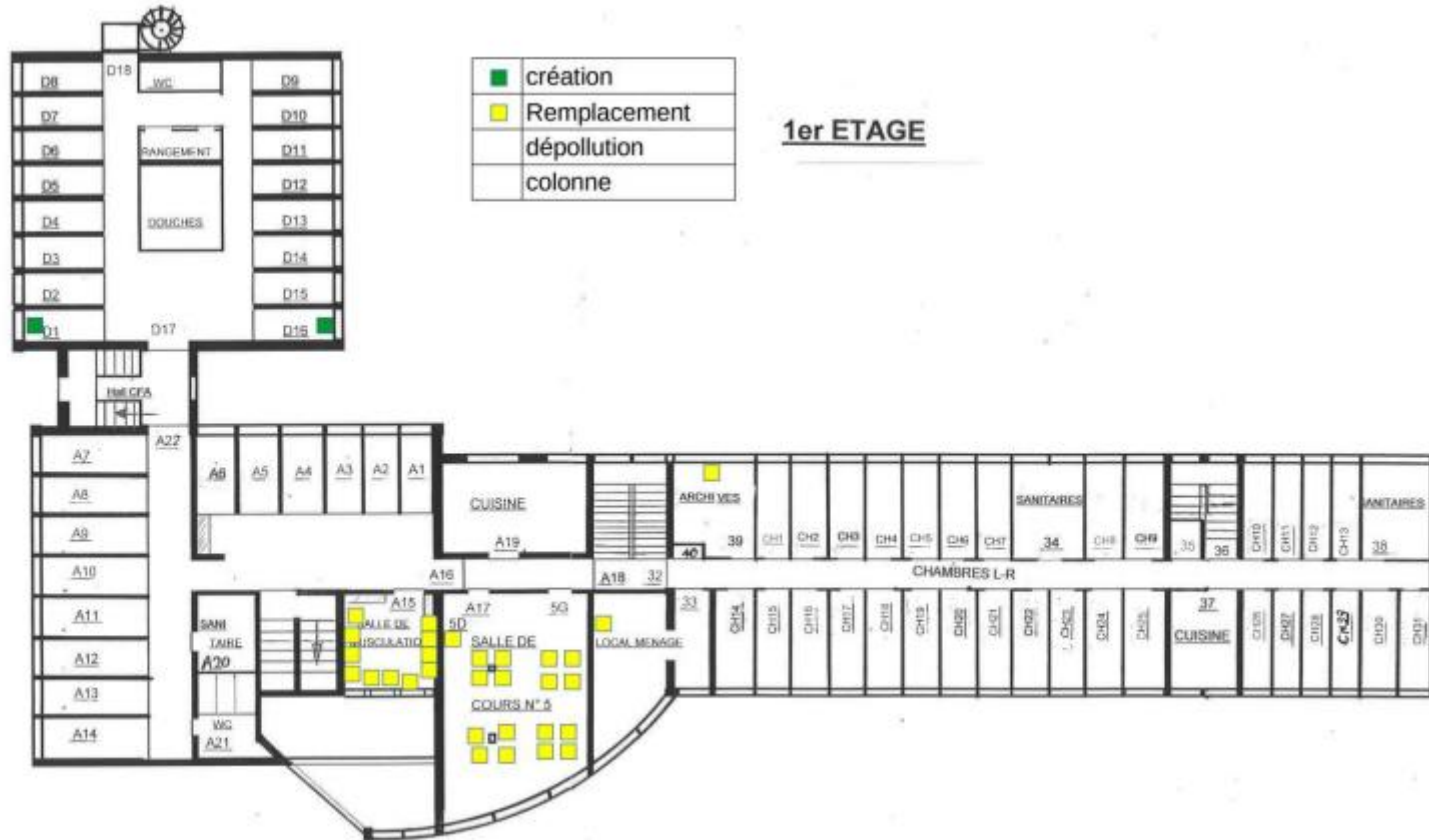


chambres C1 à C10 (10 pièces) :



## B) 1<sup>er</sup> étage :

# Plan :



# Photos :

Chambres D1 et D16 (2 pièces) :





Salle info A15 :





Salle info A17 :



Local ménage :





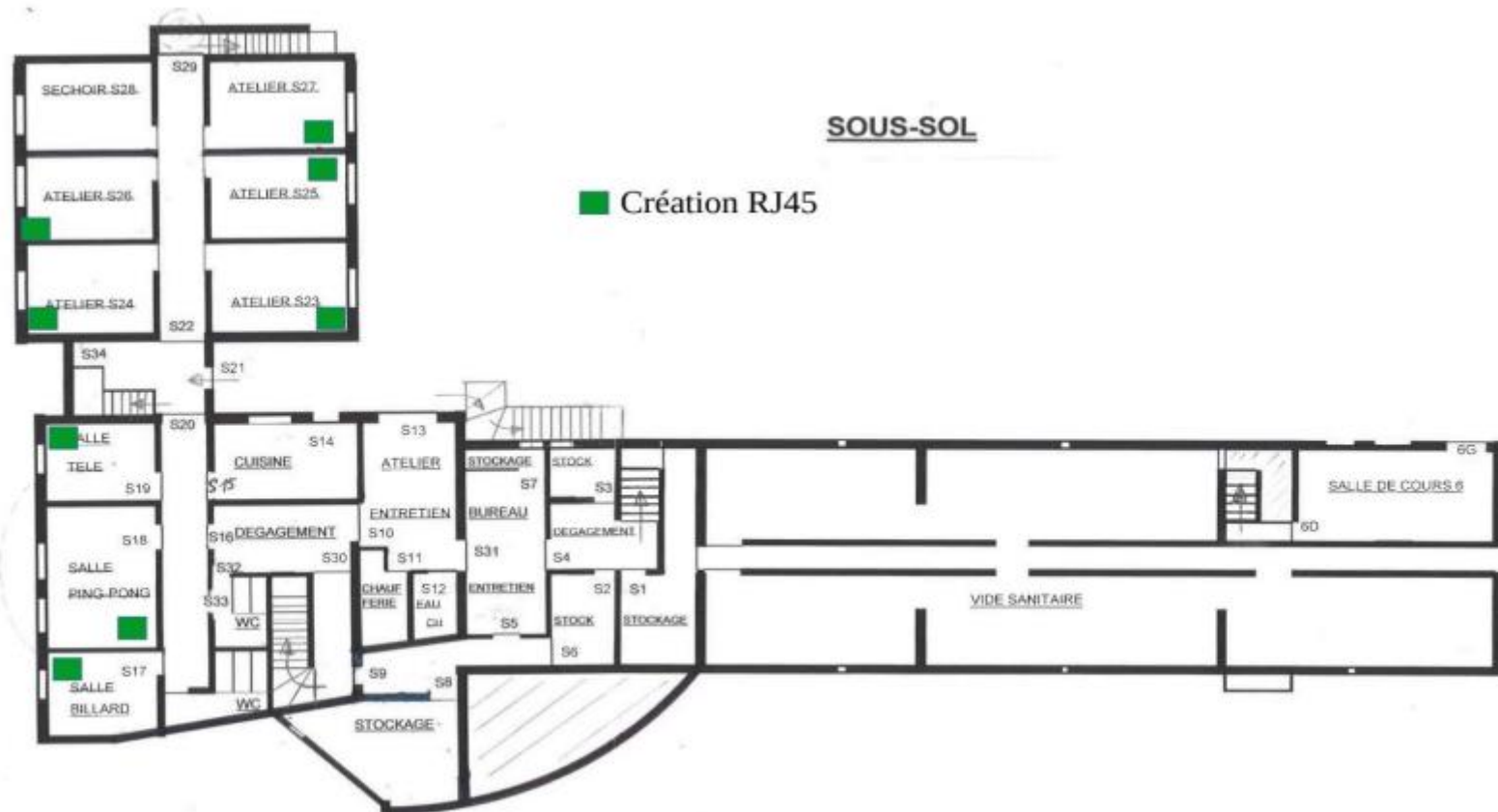
Salle cours (39) :



**C) Sous sol :**



# Plan :



# Photos :

S17 :



S18 :

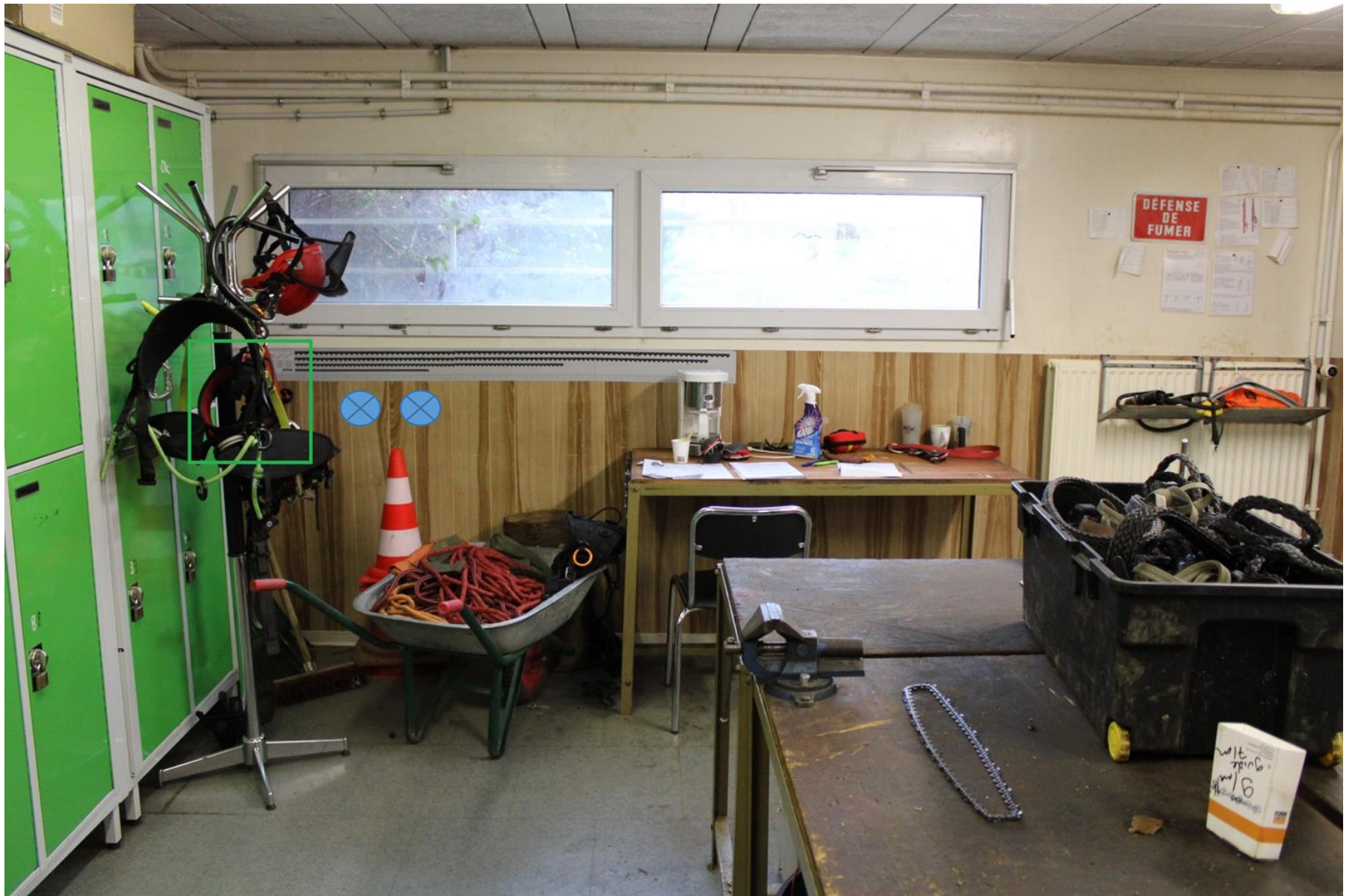




S19 :



S24 :





S26 :





S27 :



S25 :





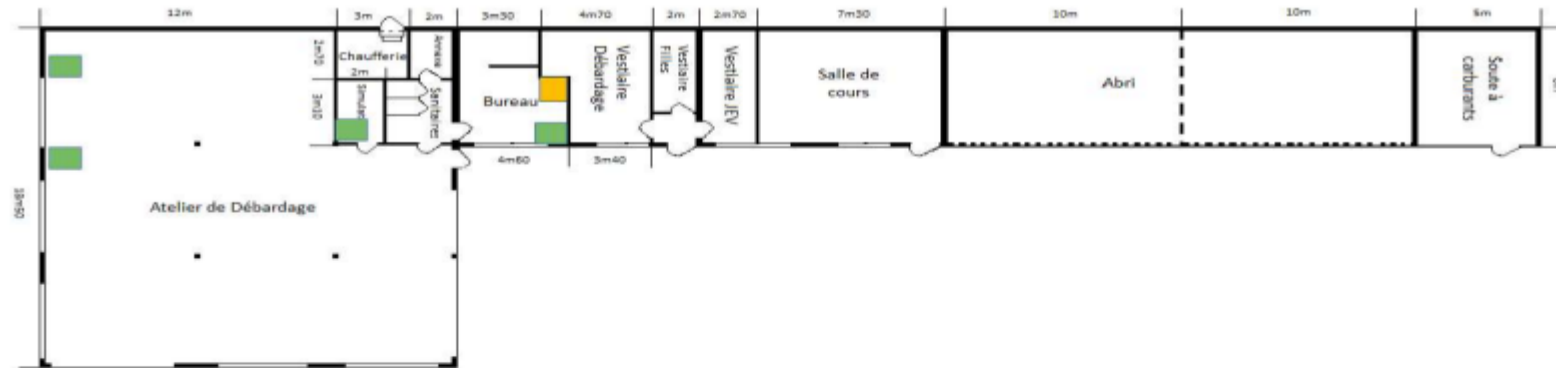
S23 :



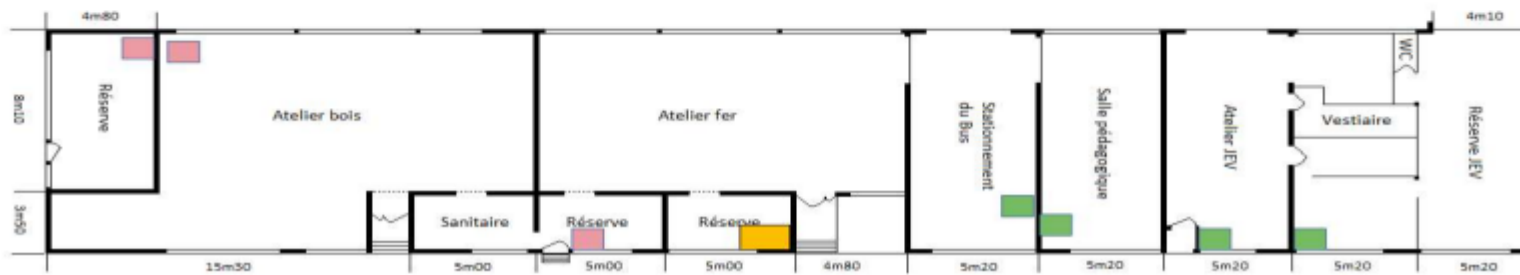


# IV- Bâtiments Ateliers (LTS J, LTS K) :

## A) Plan :



	Création pour cfa cfppa
	Création pour lycée
	LTS : Armoire brassage réseau



## B) Photos :

### *Bâtiment atelier débardage :*

Atelier :



Salle simulateur :



Bureau élagueurs :





***Bâtiment ateliers pédagogiques :***

**Prises réseau CFA :(départ depuis la droite du bâtiment vers la gauche) :**

Matériel TP :





Atelier 1 TP :



Salle pédagogique :





Atelier 2 TP :



**Prises réseau Lycée :**



« Réserve » / bureau prof :





Atelier bois : **Prise réseau en hauteur pour brancher une borne Wifi**



« Réserve » / Salle cours TP aménagement :





Observations :

1.

Toutes les installations se font selon de cahier des charges imposé par le Conseil Régional Grand Est. Les instructions techniques sont présentées dans le document annexe nommé : « GUIDE REFERENTIEL TECHNIQUE ET FONCTIONNEL POUR LES INSTALLATIONS VOIX-DONNEES-IMAGES DES LYCEES DE LA REGION GRAND EST ».

2.

L'ordre des travaux se fera obligatoirement dans l'ordre suivant afin de permettre la continuité du fonctionnement des différents services :

- ✓ Installation des nouveaux réseaux
- ✓ Démontage des réseaux obsolètes