



**Demande de devis :**  
**NETTOYAGE ET ENTRETIEN DES CHENEUX ET TOITURES TERRASSES**  
– le 27/03/2024

**OBJET :** Nettoyage et entretien des chéneaux, des toitures terrasses, terrasses, descentes et puisards du lycée du Coudon, à la Garde.

**Caractéristiques de la prestation :**

Les documents en pièces jointes fournissent les informations suivantes :

- Description des sites concernés par le nettoyage et l'entretien (bâtiment, toit terrasse, terrasse, toiture).
- L'emplacement de leurs accès.
- La périodicité demandée.
- Nature des prestations demandées.
- Plans.

**Deux devis** distincts doivent être fournis :

- Le **1<sup>er</sup> devis** devra être fourni pour l'ensemble des prestations demandées pour les bâtiments suivants :
  - Bâtiment principal
  - Restauration
  - Logements de fonction
  - EPS
- Le **2<sup>ème</sup> devis** devra être fourni pour l'ensemble des prestations demandées pour les préaux.

Les dates d'intervention devront être choisies en accord avec l'établissement et devront prendre en compte nos contraintes (examens, plan Vigipirate, vacances scolaires).

Le titulaire du contrat devra s'engager à transmettre à l'établissement en version numérique ou papier, dans un délai de 15 jours, après chaque intervention, un rapport photographique avant/ après la prestation, en différenciant chaque site.

Le titulaire du contrat s'engage à nous communiquer toute détérioration qu'il pourra constater lors de l'accomplissement des prestations.



**Les prestations demandées :**

| <b><u>Nature des prestations demandées :</u></b>                                                               |                                                                                                               |
|----------------------------------------------------------------------------------------------------------------|---------------------------------------------------------------------------------------------------------------|
| <b>Entretien toitures et chéneaux</b>                                                                          | <b>Entretien toitures terrasses</b>                                                                           |
| Enlèvements des feuilles, terre et divers débris dans les chéneaux                                             | Enlèvement des débris, mousses, végétation, prévention de la germination                                      |
| Vérification et dégagement des entrées d'eaux pluviales, remplacement des grilles ou crapaudines si nécessaire | Vérification et dégagement des entrées d'eau pluviales, remplacement des grilles ou crapaudines si nécessaire |
| Débouchage des descentes d'eaux pluviales                                                                      | Débouchage des descentes d'eaux pluviales                                                                     |
| Evacuation des déchets                                                                                         | Evacuation des déchets                                                                                        |
| Nettoyage des puisards en pied de colonne                                                                      | Nettoyage des puisards en pied de colonne                                                                     |

**Visite des lieux :**

Une visite du site est obligatoire, en cas de non-respect de cette clause, le devis ne sera pas étudié.

Prendre contact avec la cheffe d'équipe Mme Magali LOPEZ au 07 62 84 35 25 ou 04 94 08 65 00 pour convenir d'un rendez-vous.

**Critère d'attribution :**

Prix : 70 %

Qualité de l'offre: 30 %

**Prix :**

Le prix est un prix ferme exprimé en euro.  
Le prix sera donné hors taxe et TVA incluse.

Le prix inclus :

- Toutes les charges liées aux autorisations d'intervention (dont les autorisations de voiries).
- Tous les coûts liés à l'utilisation et la mise en place des moyens d'accès (nacelle), de sécurité et de protection (harnais etc...).
- Tout le matériel, outillage, produits utilisés pour l'intervention.
- Le remplacement des grilles et crapaudines.



Toutes autres prestations devront faire l'objet d'un devis validé par un bon de commande avant intervention.

**Modalités de paiement :**

Les factures seront réglées par mandat administratif.

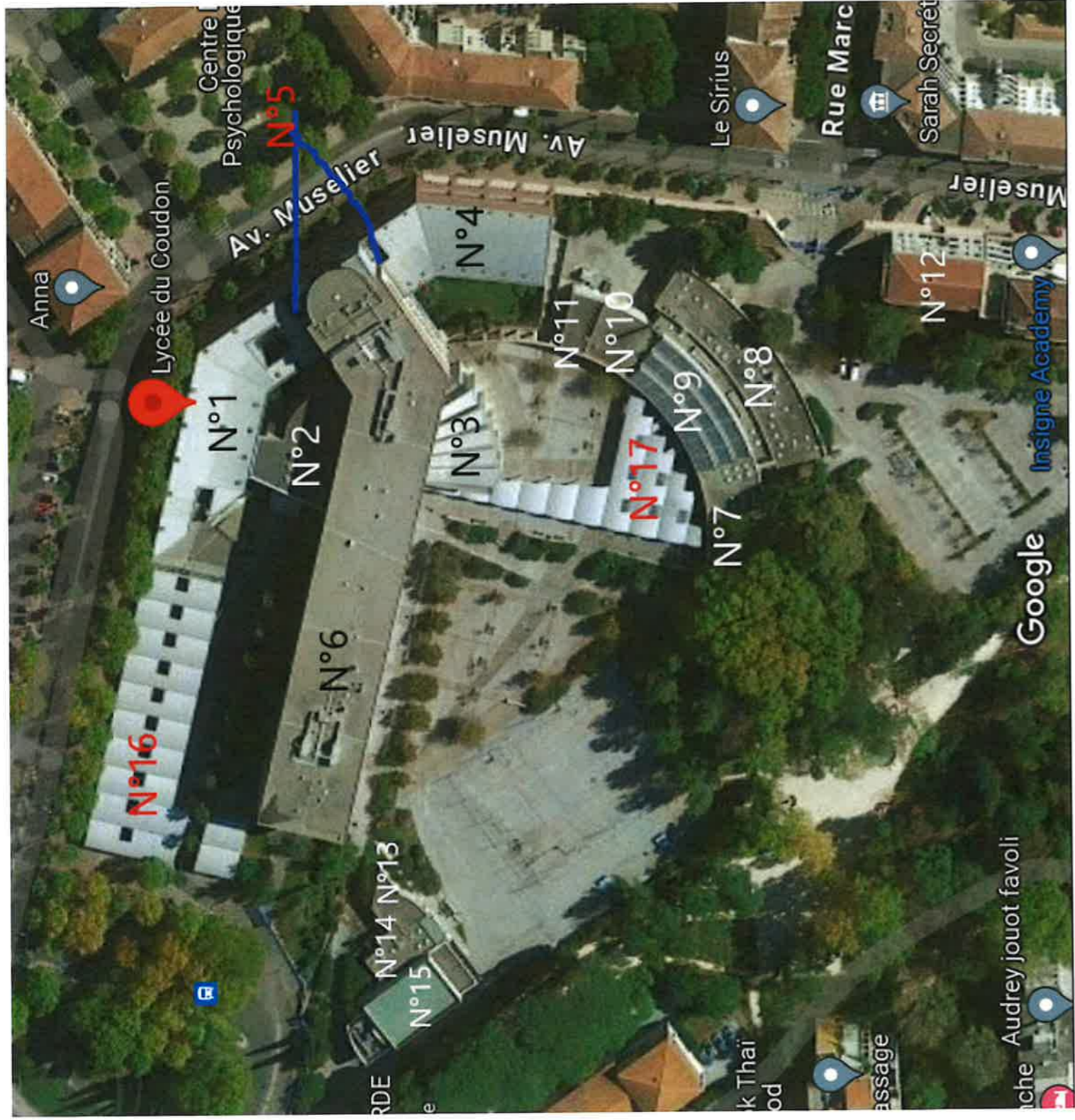
Les factures devront être déposées sur CHORUS.

Les factures devront être transmises après chaque intervention.

Le paiement des factures sera conditionné à l'exécution de la prestation et à la remise du rapport.

**Remise des offres :**

- ✓ Pour le 27/05/2024
- ✓ Sous forme de devis (prix ferme à garantir 3 mois)
- ✓ Transmis par mail à : [gestion@lycee-coudon.fr](mailto:gestion@lycee-coudon.fr)
- ✓ Déposé en ligne sur le SITE de l'AJI

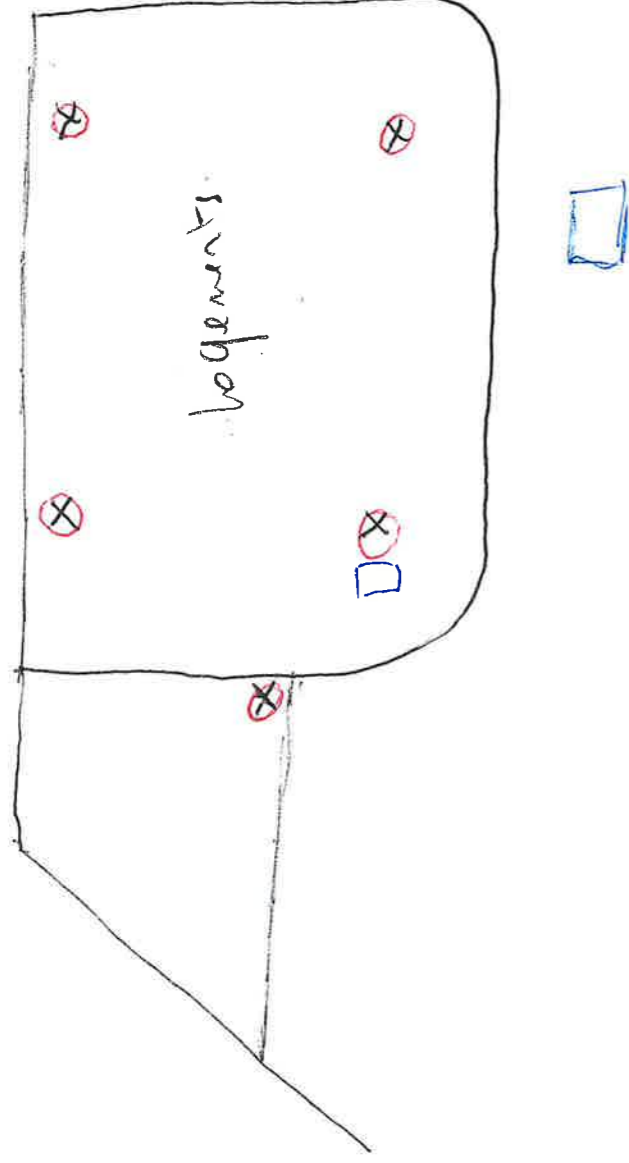


ETAT DES TOITURES - TOITS TERRASSE - PREAUX-LYCEE DU COUDON-LA GARDE

| Bâtiments concernés   | Accès                        | N° | localisation          | Toit terrasse | Toiture | Nature de la prestation                            | Périodicité  |
|-----------------------|------------------------------|----|-----------------------|---------------|---------|----------------------------------------------------|--------------|
| Bâtiment principal    | 2ème étage salle 227         | 1  | Administration        |               | x       | Entretien toiture chéneaux                         | 1 fois/an    |
|                       | 2ème étage salle 219         | 2  | Hall                  | x             |         | Entretien toiture terrasse                         |              |
|                       | 2ème étage-salle 220         | 3  | CDI                   |               | x       | Entretien toiture chéneaux                         |              |
|                       | 2ème étage salle 232         | 4  | Bts                   |               | x       | Entretien toiture chéneaux                         |              |
|                       | 2ème étage-salle 232         | 5  | SI                    |               | x       | Entretien 2 terrasses                              |              |
|                       | 3ème étage-porte escaliers E | 6  | Photovoltaïque        | x             |         | Entretien toiture terrasse                         |              |
| Restauration          | rdch-échelle créneline       | 7  | Toilettes extérieures | x             |         | Entretien toiture terrasse                         | 1 fois/an    |
|                       |                              | 8  | Cuisine               | x             |         | Entretien toiture terrasse                         |              |
|                       |                              | 9  | Restaurant scolaire   |               | x       | Entretien toiture chéneaux                         |              |
|                       |                              | 10 | Chaufferie            |               | x       | Entretien toiture terrasse                         |              |
|                       |                              | 11 | Salle des commensaux  |               | x       | Entretien toiture terrasse                         |              |
| Logements de fonction | 3ème étage-échelle couloir   | 12 |                       | x             | x       | Entretien toit terrasse/entretien toiture chéneaux | 1 fois/an    |
|                       |                              | 13 | Vestiaires            | x             |         | Entretien toiture terrasse                         |              |
| EPS                   | Rdch-échelle créneline       | 14 | Pac + Entrée gymnase  | x             |         | Entretien toiture terrasse                         | 1 fois/an    |
|                       |                              | 15 | Gymnase               |               | x       | Entretien toiture chéneaux                         |              |
| Préaux                | Rdch                         | 16 | Parc vélos            |               | x       | Entretien toiture chéneaux                         | 1 fois/an    |
|                       |                              | 17 | Cour intérieure       |               | x       | Entretien toiture chéneaux                         |              |
| <b>Total</b>          |                              |    |                       |               |         |                                                    | <b>Total</b> |

| NATURE DE LA PRESTATION                                                                                       |                                                                                                               |
|---------------------------------------------------------------------------------------------------------------|---------------------------------------------------------------------------------------------------------------|
| Prestation à inclure dans l'offre                                                                             |                                                                                                               |
| Entretien toitures cheneaux                                                                                   | Entretien toiture terrasse                                                                                    |
| Enlevements des feuilles, terre et divers débris dans les chéneaux                                            | Enlèvement des débris, mousses, végétation, prévention de la germination                                      |
| Vérification et dégagement des entrées d'eau pluviales, remplacement des grilles ou crapaudines si nécessaire | Vérification et dégagement des entrées d'eau pluviales, remplacement des grilles ou crapaudines si nécessaire |
| Débouchage des descentes d'eaux pluviales                                                                     | Débouchage des descentes d'eaux pluviales                                                                     |
| Evacuation des déchets                                                                                        | Evacuation des déchets                                                                                        |
| Nettoyage des puissards en pied de colonne                                                                    | Nettoyage des puissards en pieds de colonne                                                                   |

LOGEMENT de FONCTION N°12

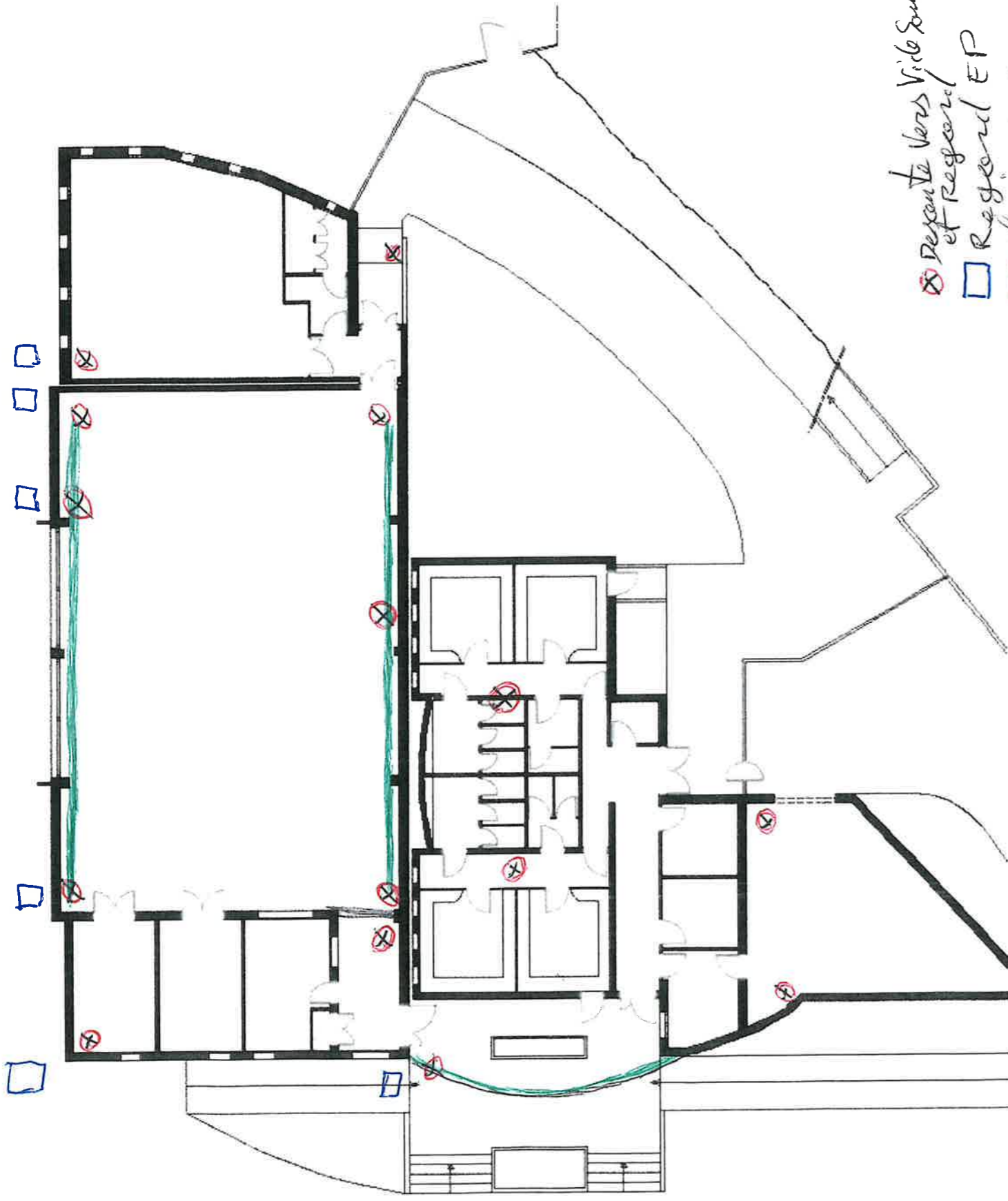


⊗ Descente Vers Regard

▢ Gargouille

□ Regard sur E.P.

EPS: N° 13; N° 14; N° 15



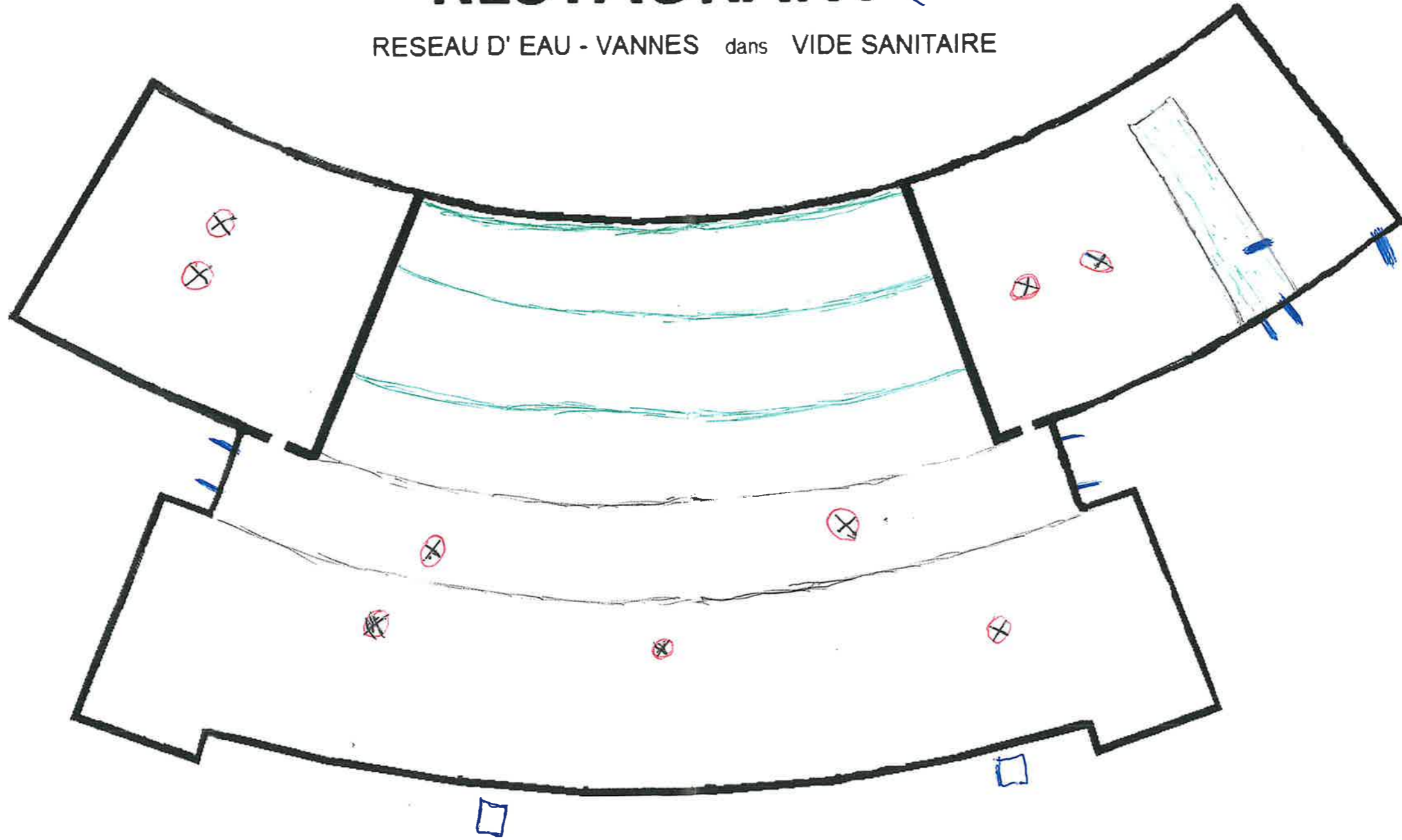
⊗ Repente Vers Vide Souterrain  
et Regard  
□ Regard EP  
— chaines



# RESTAURANT

(N°7; N°8; N°9; N°10; N°11)

RESEAU D'EAU - VANNES dans VIDE SANITAIRE



— chaineaux

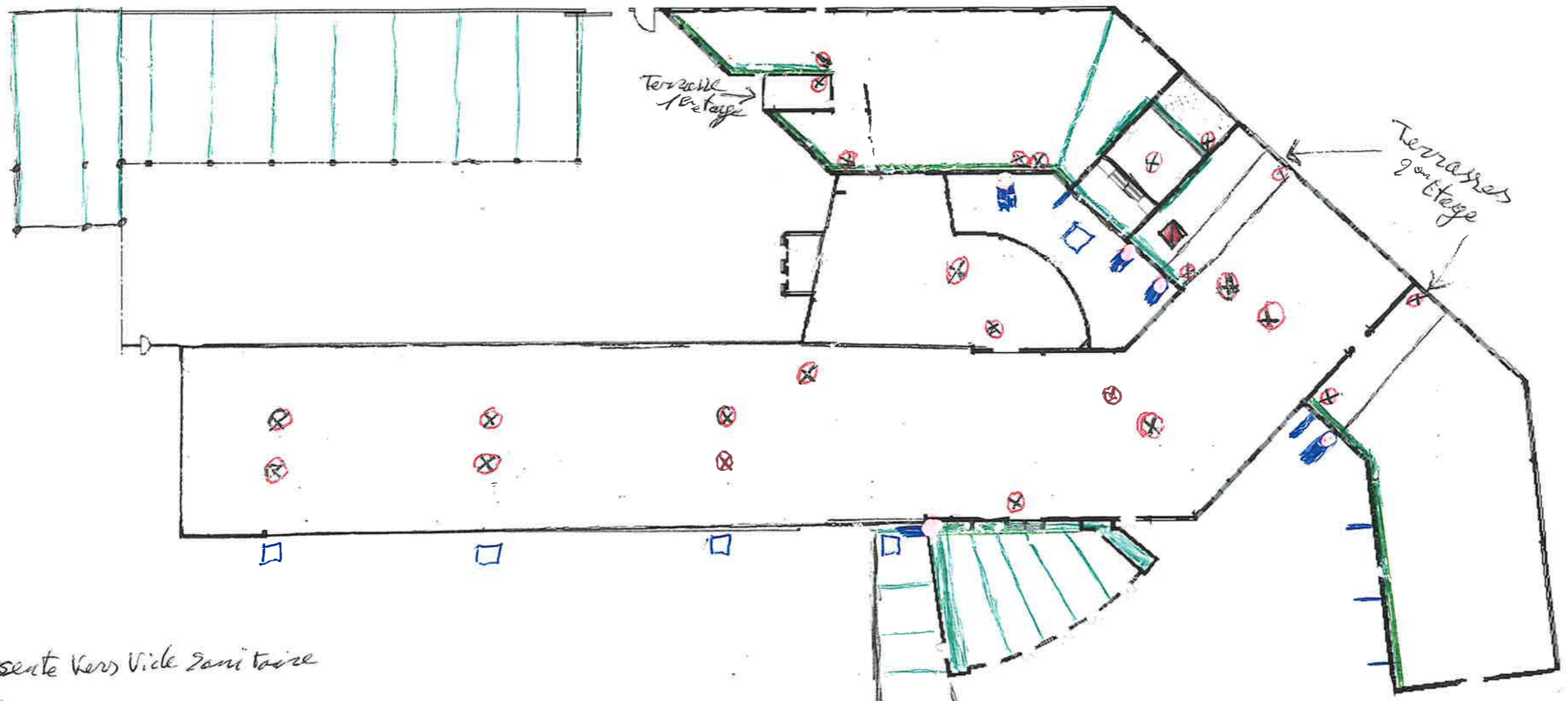
⊗ descente vers vide sanitaire

— gorgonilles

□ Regard cour EP

BATIMENT PRINCIPAL  
 N° 1; 2; 3; 4; 5; 6; 16; 17

Avenue Toulouse Lautrec



Avenue Matabiau

- ⊗ Descente vers Vide sanitaire
- Chimenees
- ▮ Descentes exterieur
- ▮ Gargouilles
- ▣ Puisard en Vide sanitaire
- ▣ Regor cour E.P.

BATIMENT  
 RESTAURATION