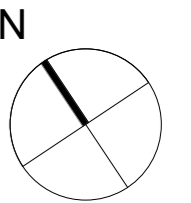
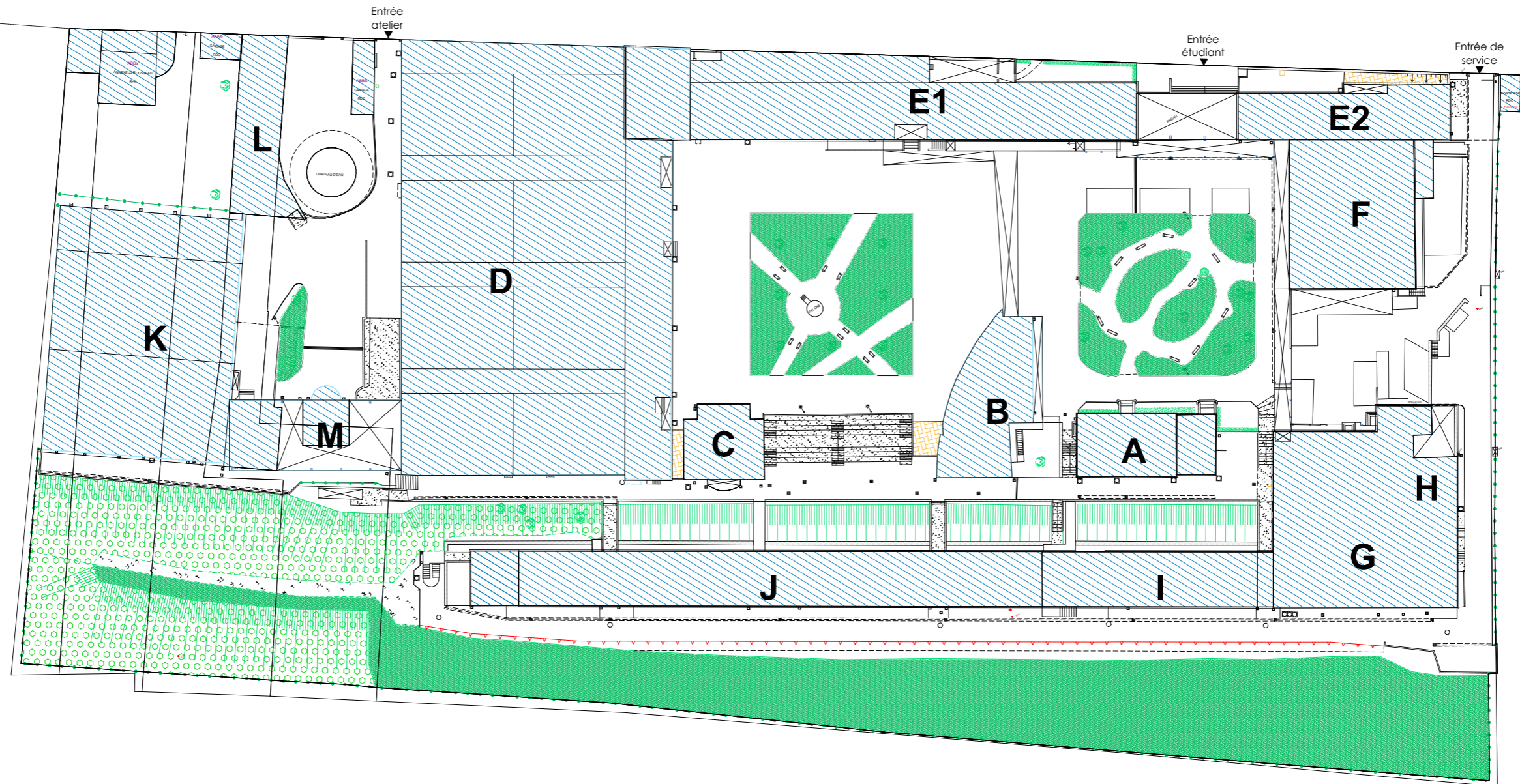


- Implantation prévue...



Avenue Charles de Gaulle

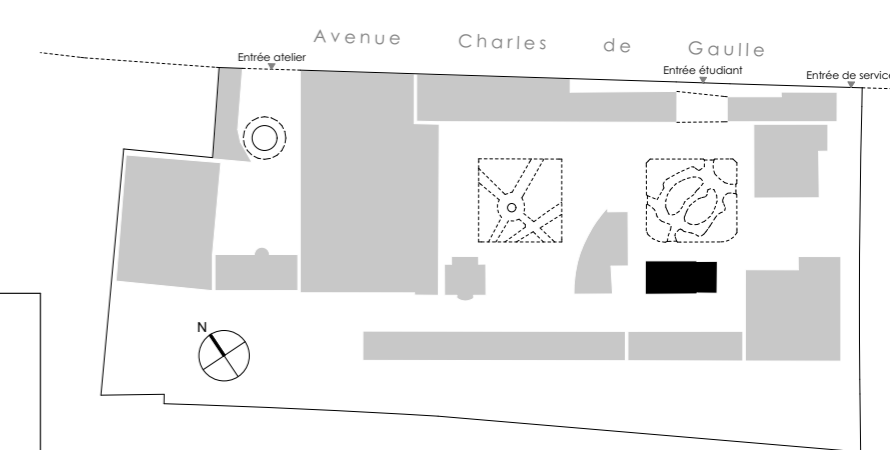
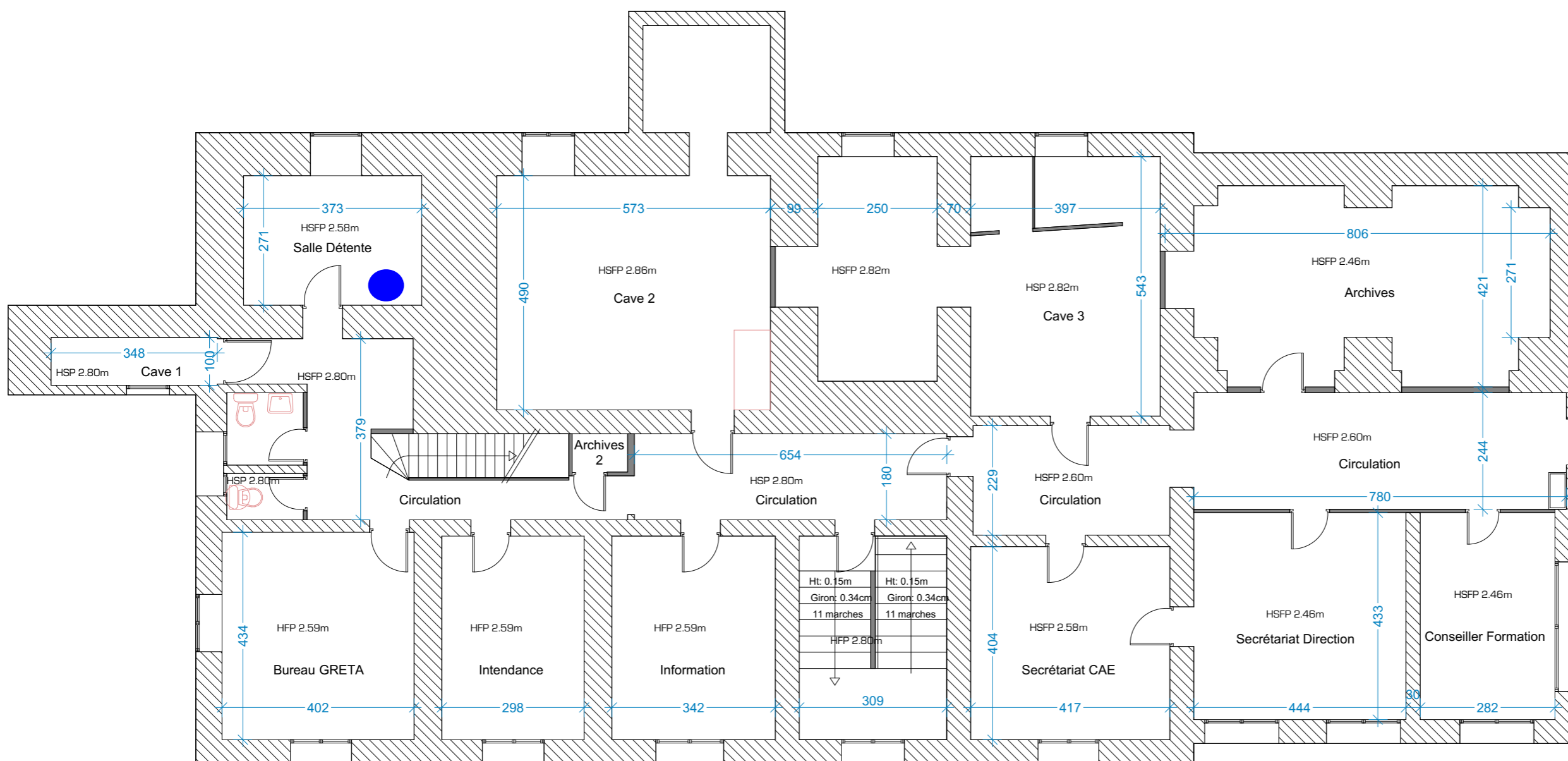


Echelle 1:1000

SURFACE BRUTE  
391,04 m<sup>2</sup>

SURFACE NETTE

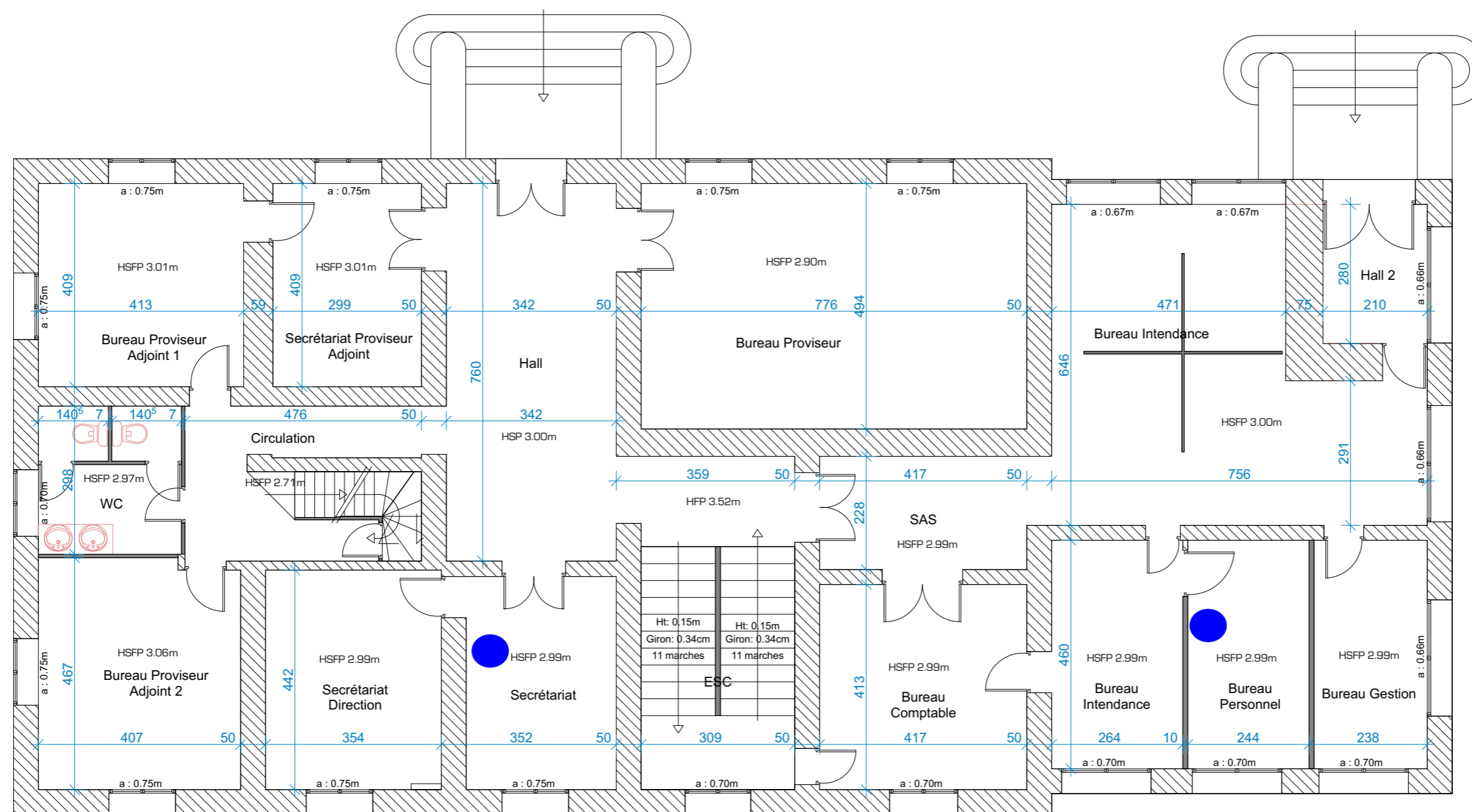
Affectation	Surface
Conseiller formation	12,21 m <sup>2</sup>
Secrétariat direction	19,64 m <sup>2</sup>
Secrétariat CAE	16,85 m <sup>2</sup>
Information	14,57 m <sup>2</sup>
Intendance	12,69 m <sup>2</sup>
Bureau GRETA	17,45 m <sup>2</sup>
WC	1,55 + 2,43 m <sup>2</sup>
Cave 1	3,48 m <sup>2</sup>
Salle détente	10,11 m <sup>2</sup>
Cave 2	34,78 m <sup>2</sup>
Cave 3	35,33 m <sup>2</sup>
Archives	28,63 m <sup>2</sup>
Circulation	57,67 m <sup>2</sup>
Cage escalier 1	13,16 m <sup>2</sup>
Archives 2	0,93 m <sup>2</sup>
Cage escalier 2	3,67 m <sup>2</sup>
<b>Total</b>	<b>285,15 m<sup>2</sup></b>



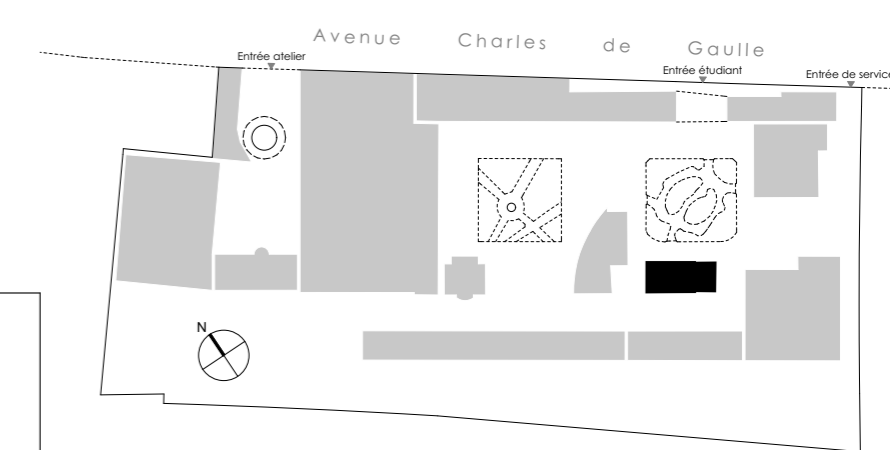
NOM DU PLAN	Bâtiment A > Sous Sol	Echelle <b>1/100</b>	Orientation N	Niveau
AFFECTATION	Administration			
REFERENCE	Bazin_ABBAE- BâtimentA	0 1 2 3 4 5		
DATE :	00.00.2019			

SURFACE BRUTE  
375,37 m<sup>2</sup>

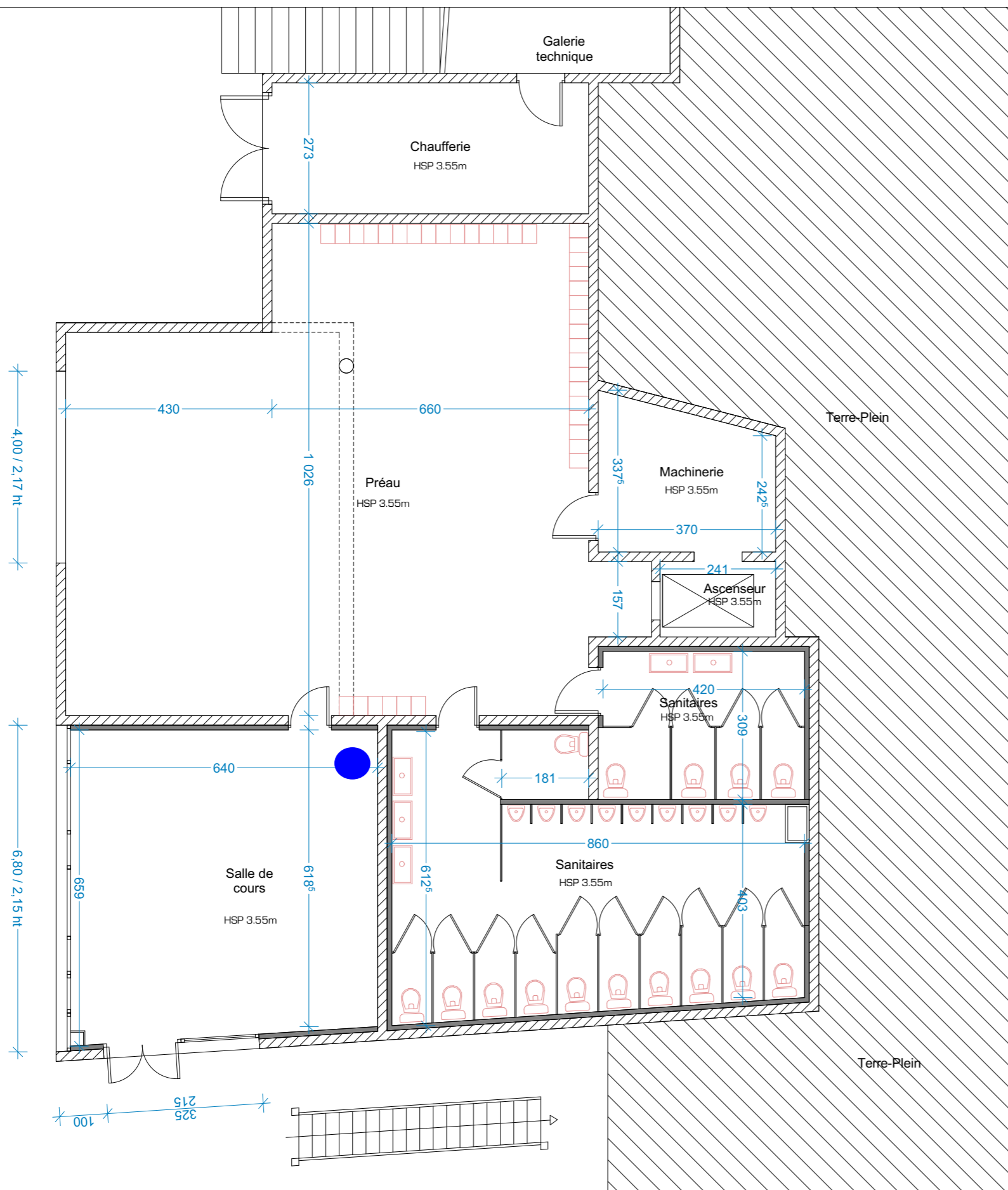
SURFACE NETTE



Affectation	Surface
Bureau Proviseur Adj 1	16,89 m <sup>2</sup>
Secrétariat Proviseur Adj	12,23 m <sup>2</sup>
Hall	25,99 m <sup>2</sup>
Bureau Proviseur	38,33 m <sup>2</sup>
Bureau Intendance	39,33 m <sup>2</sup>
Bureau Gestion	10,49 m <sup>2</sup>
Bureau Personnel	11,22 m <sup>2</sup>
Bureau Intendance	12,14 m <sup>2</sup>
Hall 2	5,83 m <sup>2</sup>
Bureau Comptable	17,22 m <sup>2</sup>
SAS	9,51 m <sup>2</sup>
Cage Escalier	20,73 m <sup>2</sup>
Secrétariat	12,96 m <sup>2</sup>
Secrétariat Direction	15,65 m <sup>2</sup>
Bureau Proviseur Adj 2	18,69 m <sup>2</sup>
WC	1,56x2 + 5,18 m <sup>2</sup>
Circulation	13,83 m <sup>2</sup>
<b>Total</b>	<b>289,34 m<sup>2</sup></b>



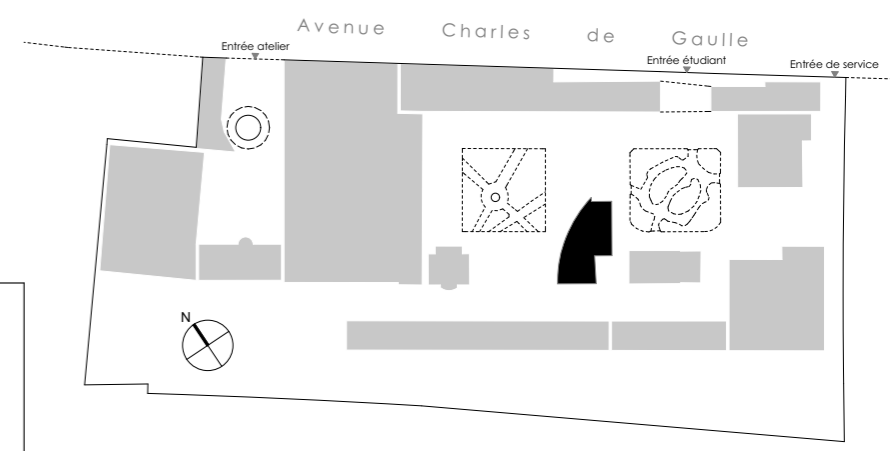
NOM DU PLAN	Bâtiment A > Rez de chaussée	Echelle <b>1/100</b>	Orientation N	Niveau
AFFECTATION	Administration			
REFERENCE	Bazin_ABBAEO_BâtimentA	0 1 2 3 4 5		
DATE :	00.00.2019			



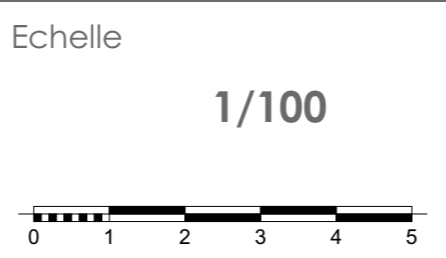
SURFACE BRUTE  
261,70 m<sup>2</sup>

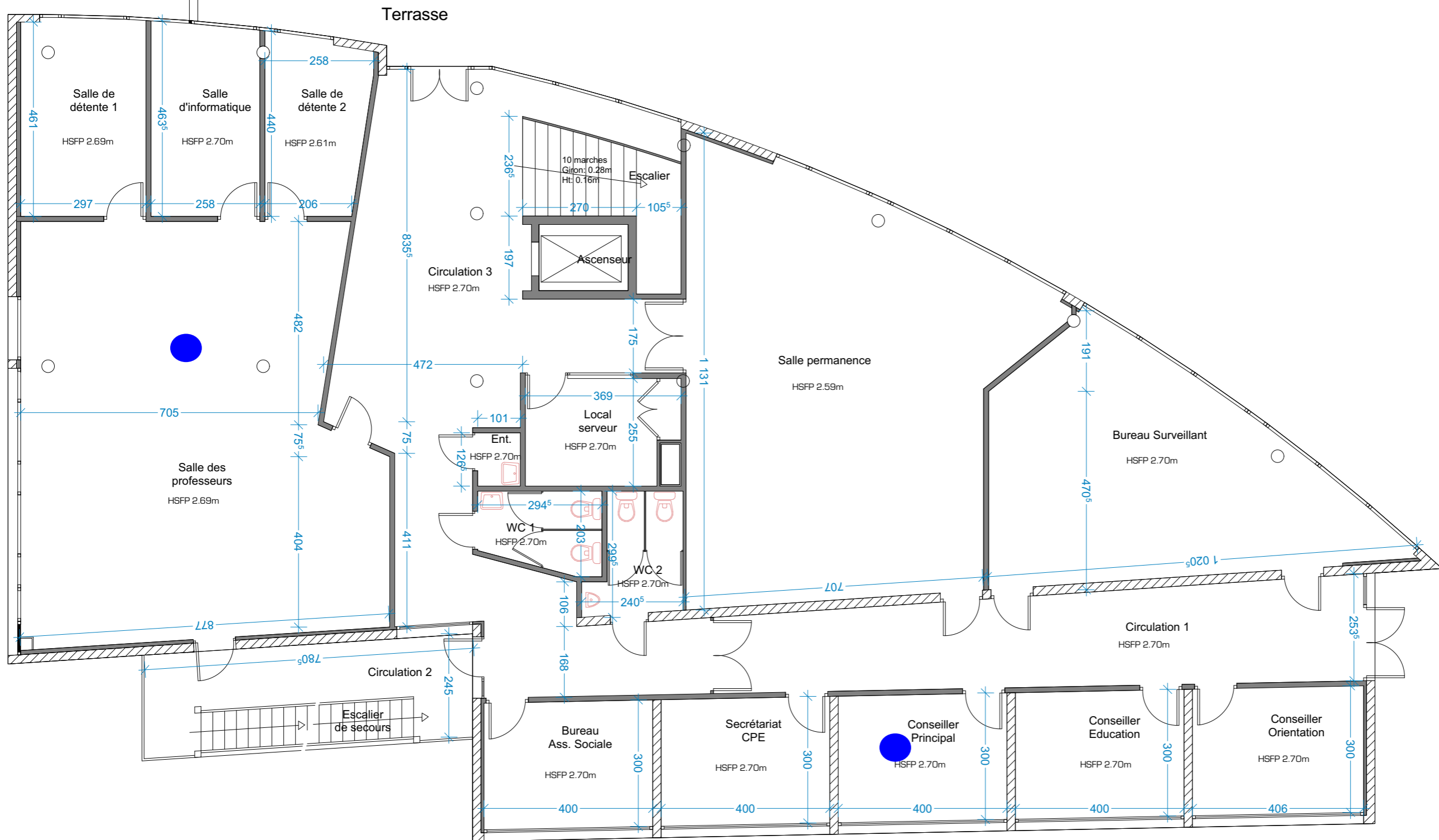
SURFACE NETTE

Affectation	Surface
Chaufferie	18,02 m <sup>2</sup>
Préau	104,13 m <sup>2</sup>
Salle de cours	40,87 m <sup>2</sup>
Sanitaires 1	43,01 m <sup>2</sup>
Sanitaires 2	13,13 m <sup>2</sup>
Ascenseur	3,93 m <sup>2</sup>
Machinerie	10,74 m <sup>2</sup>
<b>Total</b>	<b>233,83 m<sup>2</sup></b>



NOM DU PLAN	Bâtiment B > Sous Sol
AFFECTATION	CDI
REFERENCE	Bazin_ABBBE+_BâtimentB
DATE :	00.00.2019

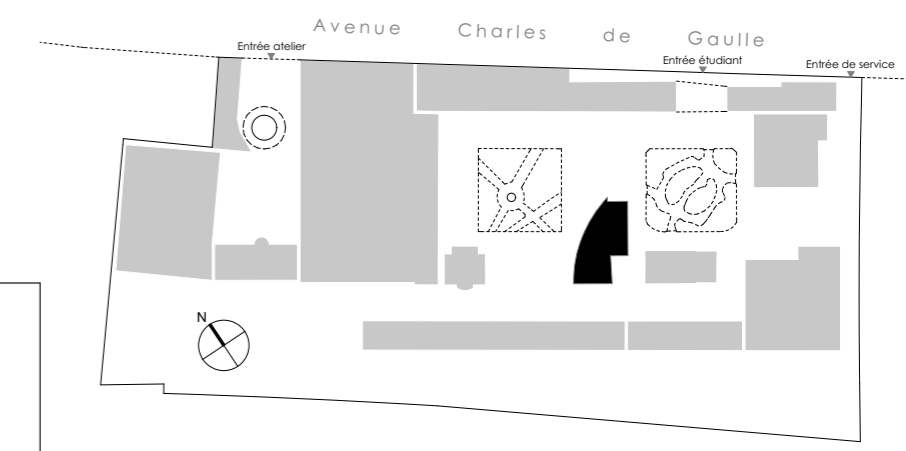




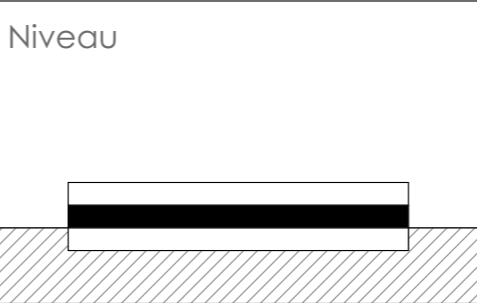
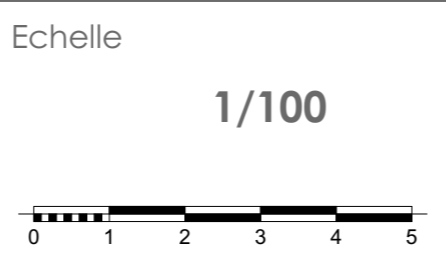
SURFACE BRUTE  
482,50 m<sup>2</sup>

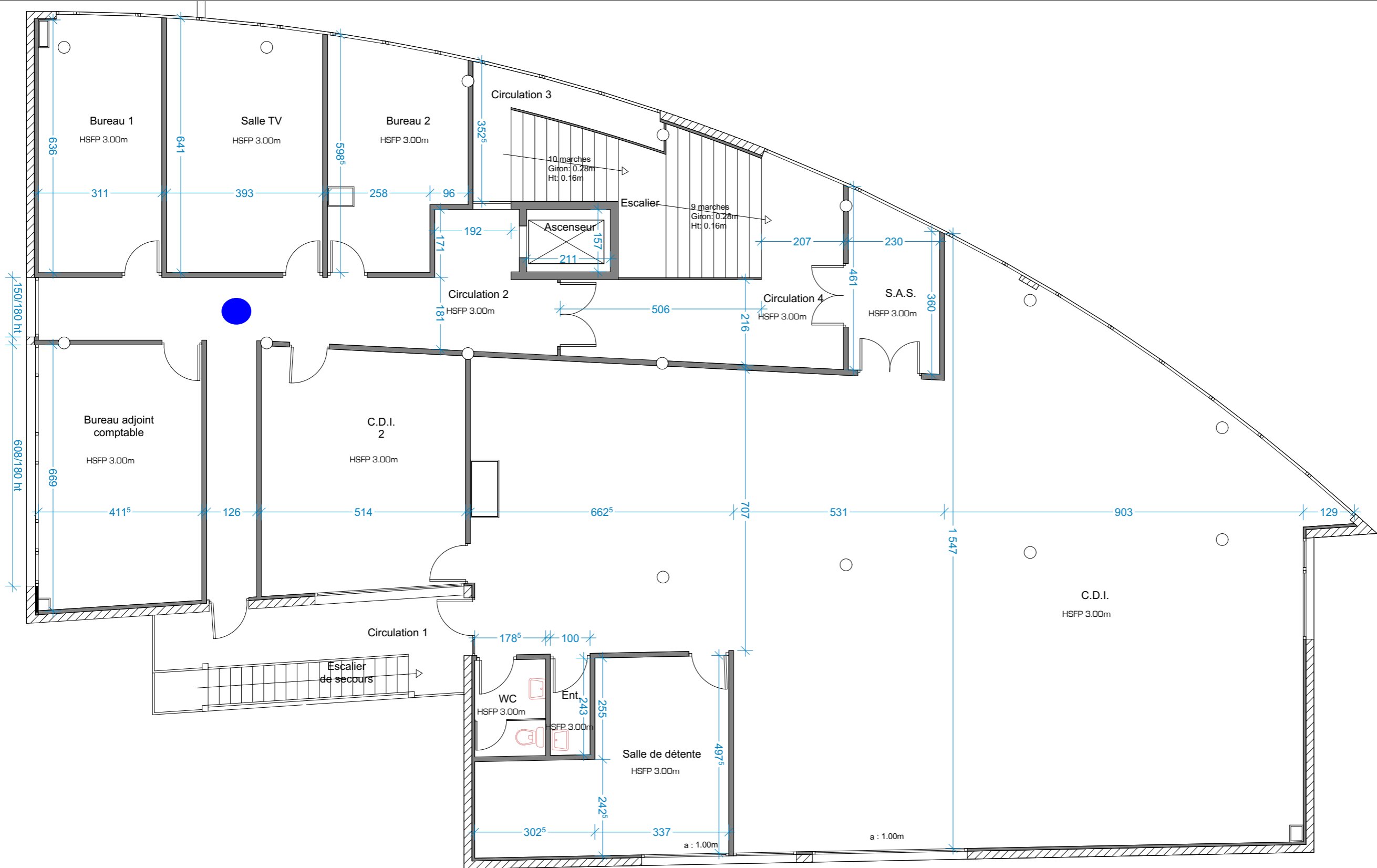
SURFACE NETTE

Affectation	Surface
Conseiller orientation	12,18 m <sup>2</sup>
Conseiller éducation	12,00 m <sup>2</sup>
Conseiller Principal	12,00 m <sup>2</sup>
Secrétariat CPE	12,00 m <sup>2</sup>
Bureau assistante sociale	12,00 m <sup>2</sup>
Circulation	33,49 m <sup>2</sup>
Circulation 2	13,63 m <sup>2</sup>
Circulation 3	66,55 m <sup>2</sup>
Escalier secours	5,16 m <sup>2</sup>
Salle des professeurs	79,61 m <sup>2</sup>
Salle de détente 1	13,90 m <sup>2</sup>
Salle d'informatique	11,70 m <sup>2</sup>
Salle de détente 2	9,91 m <sup>2</sup>
Escalier	8,70 m <sup>2</sup>
Ascenseur	3,46 m <sup>2</sup>
Local serveur	8,79 m <sup>2</sup>
Local entretien	1,28 m <sup>2</sup>
Sanitaires 1	5,21 m <sup>2</sup>
Sanitaire 2	5,66 m <sup>2</sup>
Salle permanence	73,18 m <sup>2</sup>
Bureau surveillant	40,98 m <sup>2</sup>
<b>Total</b>	<b>441,39 m<sup>2</sup></b>



NOM DU PLAN	Bâtiment B > Rez de chaussée
AFFECTATION	CDI
REFERENCE	Bazin_ABBE0_BâtimentB
DATE :	00.00.2019

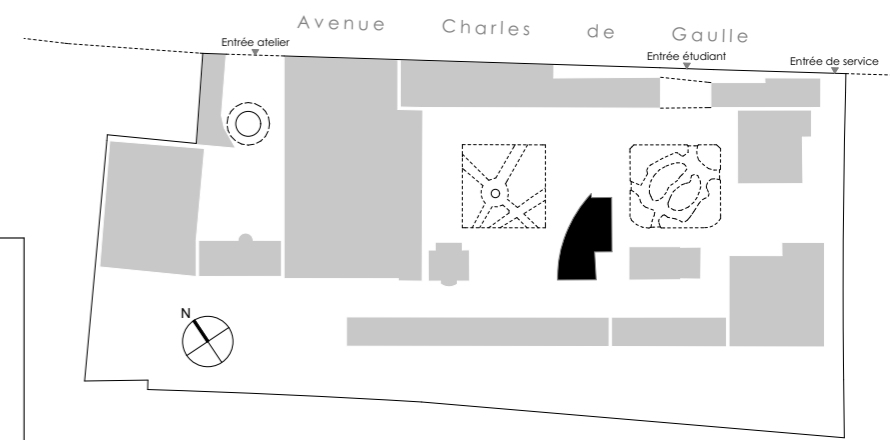




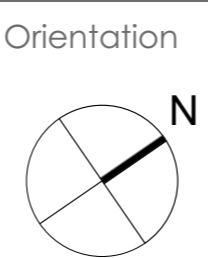
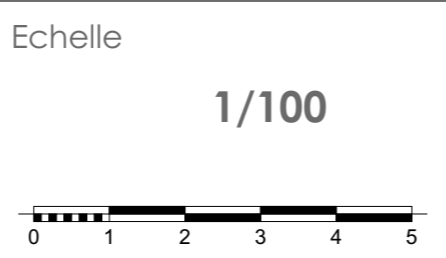
SURFACE BRUTE  
525,50 m<sup>2</sup>

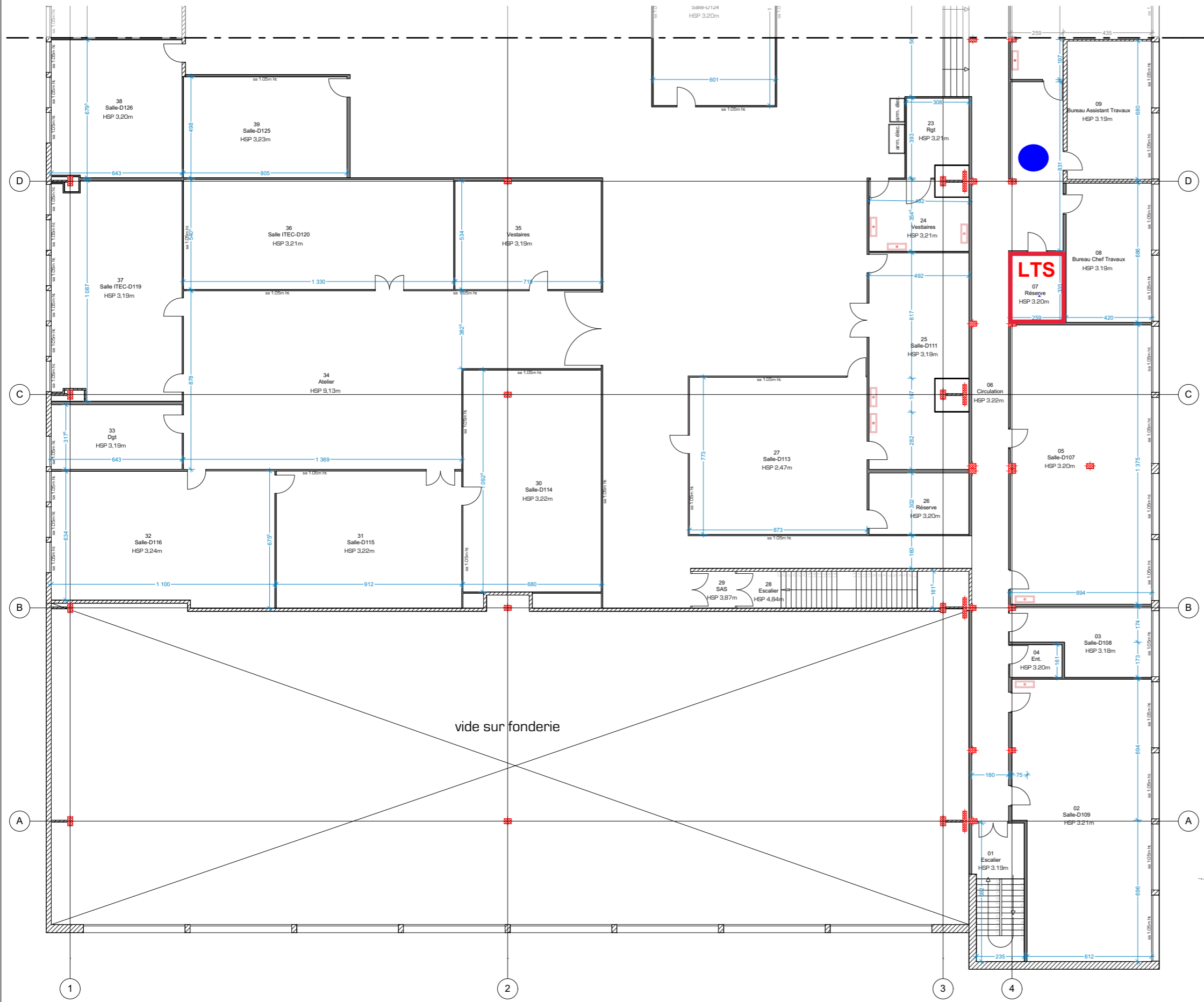
SURFACE NETTE

Affectation	Surface
C.D.I.	226,95 m <sup>2</sup>
Salle de détente	24,11 m <sup>2</sup>
Local entretien	2,43 m <sup>2</sup>
Sanitaires	4,31 m <sup>2</sup>
C.D.I. 2	30,96 m <sup>2</sup>
Circulation 1	12,38 m <sup>2</sup>
Escalier de secours	5,88 m <sup>2</sup>
Bureau adjoint comptable	27,00 m <sup>2</sup>
Circulation 2	25,76 m <sup>2</sup>
Bureau 1	20,07 m <sup>2</sup>
Salle TV	24,49 m <sup>2</sup>
Bureau 2	18,49 m <sup>2</sup>
Ascenseur	3,46 m <sup>2</sup>
Circulation 3	6,99 m <sup>2</sup>
Escalier	17,48 m <sup>2</sup>
Circulation 4	20,71 m <sup>2</sup>
S.A.S.	9,44 m <sup>2</sup>
<b>Total</b>	<b>480,91 m<sup>2</sup></b>



NOM DU PLAN	Bâtiment B > 1 <sup>er</sup> étage
AFFECTATION	CDI
REFERENCE	Bazin_ABBE1_BâtimentB
DATE :	00.00.2019

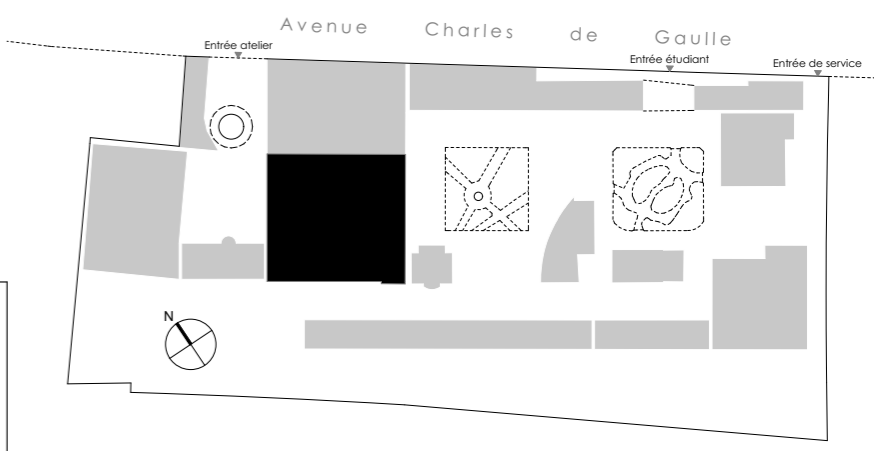




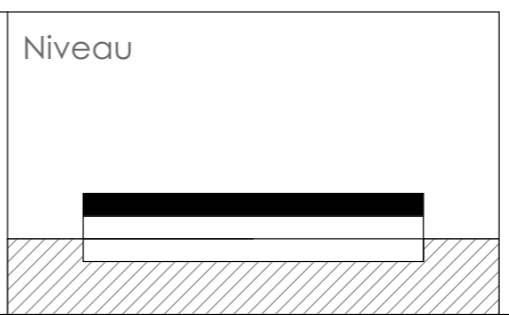
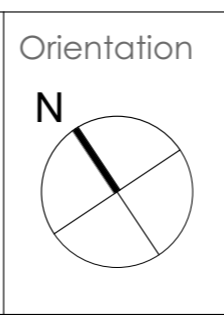
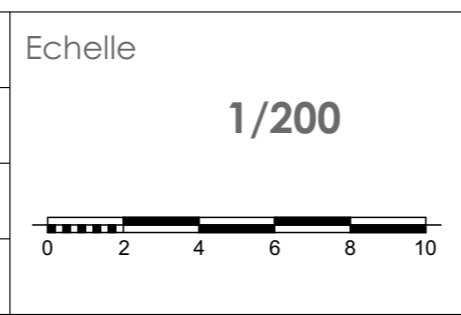
SURFACE BRUTE  
4750,00 m<sup>2</sup>

SURFACE NETTE

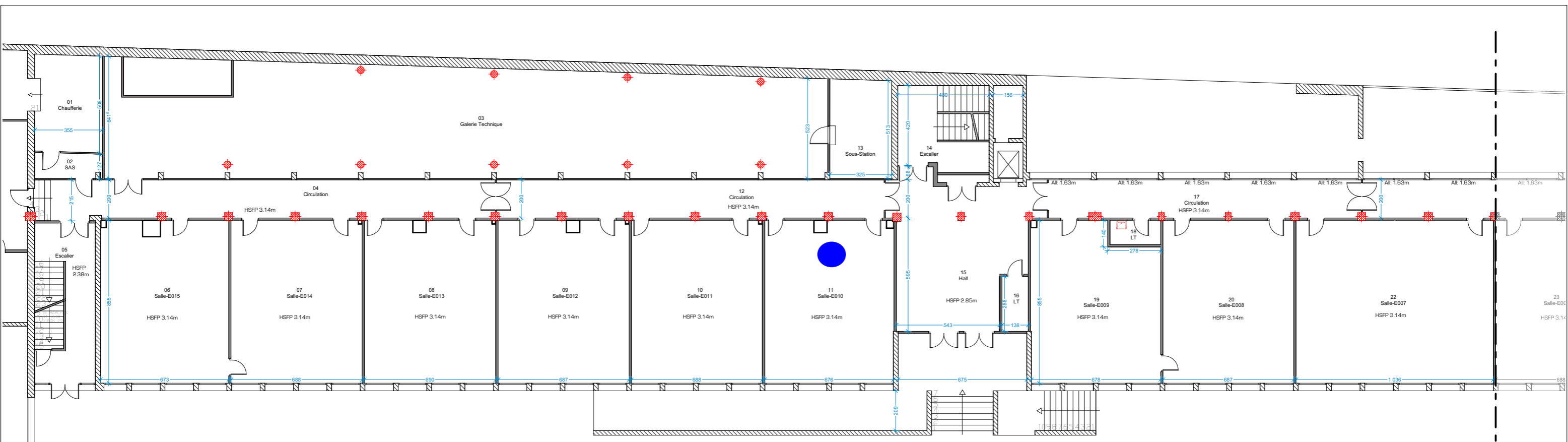
Affectation	Surface
01 Escalier	16,55 m <sup>2</sup>
02 Salle-D109	90,27 m <sup>2</sup>
03 Salle-D108	19,51 m <sup>2</sup>
04 Local entretien	4,14 m <sup>2</sup>
05 Salle-D107	95,28 m <sup>2</sup>
06 Circulation	81,15 m <sup>2</sup>
07 Réserve	8,66 m <sup>2</sup>
08 Bureau Chef Travaux	28,81 m <sup>2</sup>
09 Bureau Assistant travaux	28,22 m <sup>2</sup>
23 Rgt	11,12 m <sup>2</sup>
24 Vestiaires	15,94 m <sup>2</sup>
25 Salle-D111	49,62 m <sup>2</sup>
26 Réserve	14,86 m <sup>2</sup>
27 Salle-D113	67,48 m <sup>2</sup>
28 Escalier	20,52 m <sup>2</sup>
29 SAS	3,87 m <sup>2</sup>
30 Salle-D114	74,29 m <sup>2</sup>
31 Salle-D115	61,61 m <sup>2</sup>
32 Salle-D116	71,46 m <sup>2</sup>
33 Dgt	20,42 m <sup>2</sup>
34 Atelier	146,48 m <sup>2</sup>
35 Vestiaires	38,35 m <sup>2</sup>
36 Salle ITEC-D120	71,70 m <sup>2</sup>
37 Salle ITEC-D119	68,32 m <sup>2</sup>
38 Salle-D126	43,51 m <sup>2</sup>
39 Salle-D125	39,59 m <sup>2</sup>
<b>Total</b>	<b>1191,73 m<sup>2</sup></b>



NOM DU PLAN	Bâtiment D > 1 <sup>er</sup> étage > Partie 1
AFFECTATION	Atelier
REFERENCE	Bazin_ABBDE1_Atelier
DATE :	00.00.2019



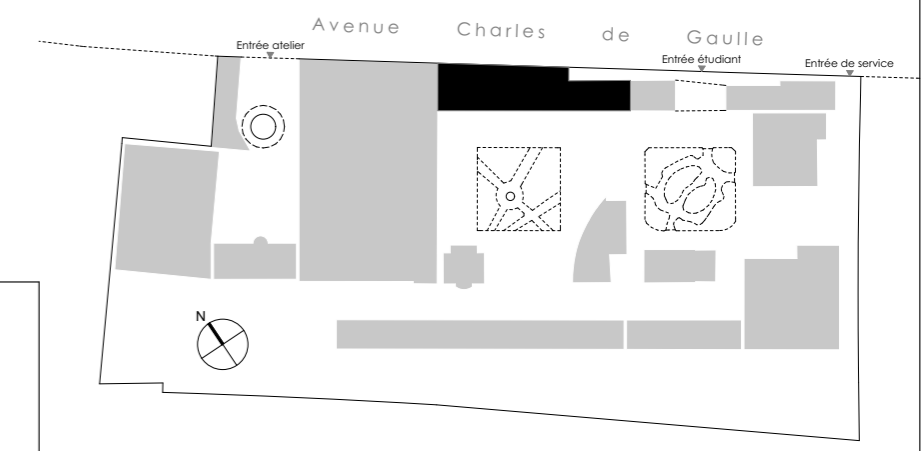




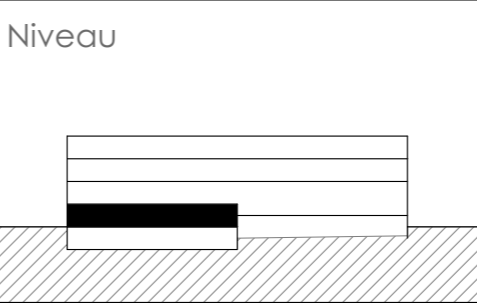
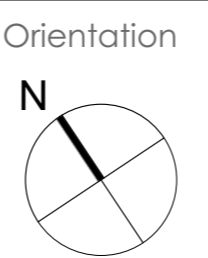
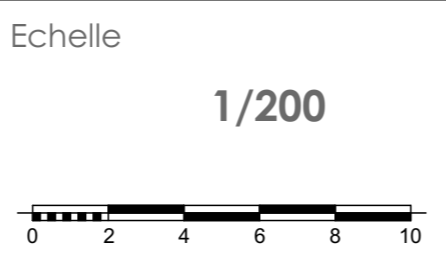
SURFACE BRUTE  
2130 m<sup>2</sup>

SURFACE NETTE

Affectation	Surface		Surface
01 Chaufferie	18,03 m <sup>2</sup>	11 Salle-E010	57,31 m <sup>2</sup>
02 SAS	4,62 m <sup>2</sup>	12 Circulation	40,07 m <sup>2</sup>
03 Galerie technique	196,76 m <sup>2</sup>	13 Sous-station	15,75 m <sup>2</sup>
04 Circulation	48,04 m <sup>2</sup>	14 Escalier	20,85 m <sup>2</sup>
05 Escalier	22,76 m <sup>2</sup>	15 Hall	52,97 m <sup>2</sup>
06 Salle-E015	56,57 m <sup>2</sup>	16 LT	3,97 m <sup>2</sup>
07 Salle-E014	58,78 m <sup>2</sup>	17 Circulation	32,31 m <sup>2</sup>
08 Salle-E013	58,47 m <sup>2</sup>	18 LT	3,40 m <sup>2</sup>
09 Salle-E012	58,30 m <sup>2</sup>	19 Salle-E009	54,23 m <sup>2</sup>
10 Salle-E011	58,78 m <sup>2</sup>	20 Salle-E008	58,74 m <sup>2</sup>
		22 Salle-E007	88,58 m <sup>2</sup>
		<b>Total</b>	<b>1009,29 m<sup>2</sup></b>



NOM DU PLAN	Bâtiment E1 et E2 > Rez de chaussée > Partie 1
AFFECTATION	Salles de cours
REFERENCE	Bazin_ABBEE0_ExterE1E2
DATE :	00.00.2019

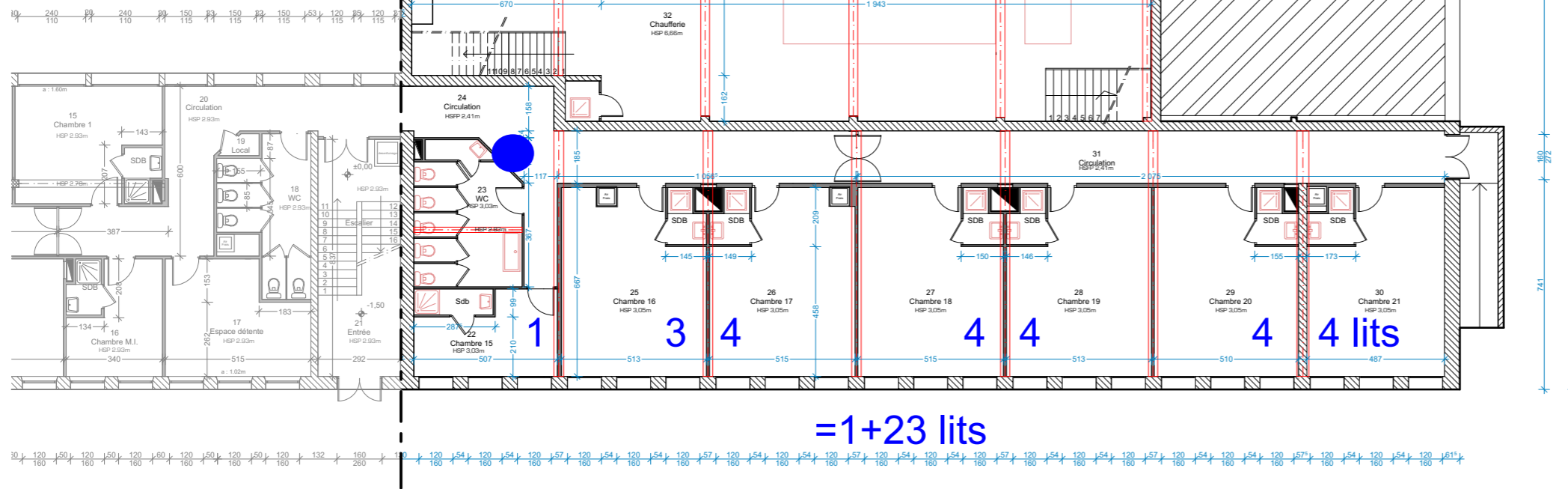


**INTERNAT  
CAPACITE ACCUEIL**

I2 = 1 + 29 :  
I1 = 1 + 26 :> = 3 + 93  
I0 = 1 + 38 :

H2= 1 + 24 :  
H1= 1 + 18 :> = 3 + 65  
H0= 1 + 23 :

**TOTAL = 6 + 158**

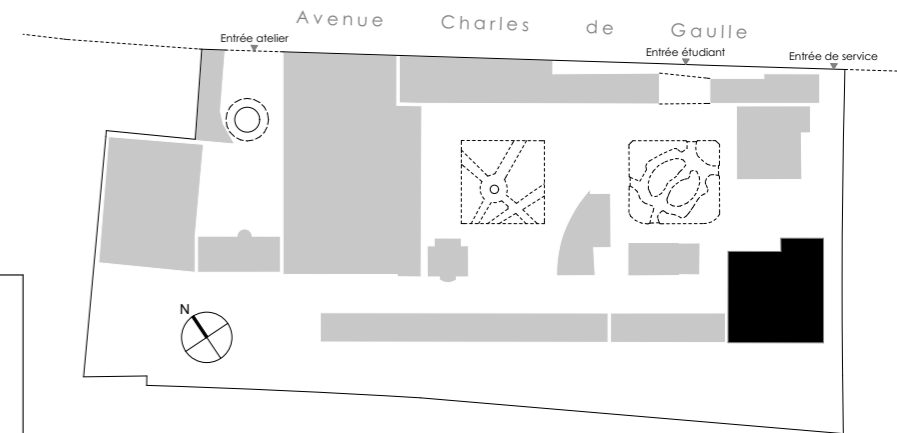


**=1+23 lits**

SURFACE BRUTE  
641,55 m<sup>2</sup>

SURFACE NETTE

Affectation	Surface
22 Chambre 15	15,67 m <sup>2</sup>
23 WC	18,37 m <sup>2</sup>
24 Circulation	36,06 m <sup>2</sup>
25 Chambre 16	33,77 m <sup>2</sup>
26 Chambre 17	33,26 m <sup>2</sup>
27 Chambre 18	33,86 m <sup>2</sup>
28 Chambre 19	33,76 m <sup>2</sup>
29 Chambre 20	33,48 m <sup>2</sup>
30 Chambre 21	31,78 m <sup>2</sup>
31 Circulation	28,39 m <sup>2</sup>
Chaudière	252,55 m <sup>2</sup>
<b>Total</b>	<b>550,95 m<sup>2</sup></b>



NOM DU PLAN	Bâtiment GH > Rez de chaussée	Echelle	Orientation	Niveau
AFFECTATION	Internat / Chaudière	<b>1/200</b>		
REFERENCE	Bazin_ABBE0_BâtimentGH			
DATE :	00.00.2019			

SURFACE BRUTE  
1033,20 m<sup>2</sup>

SURFACE NETTE

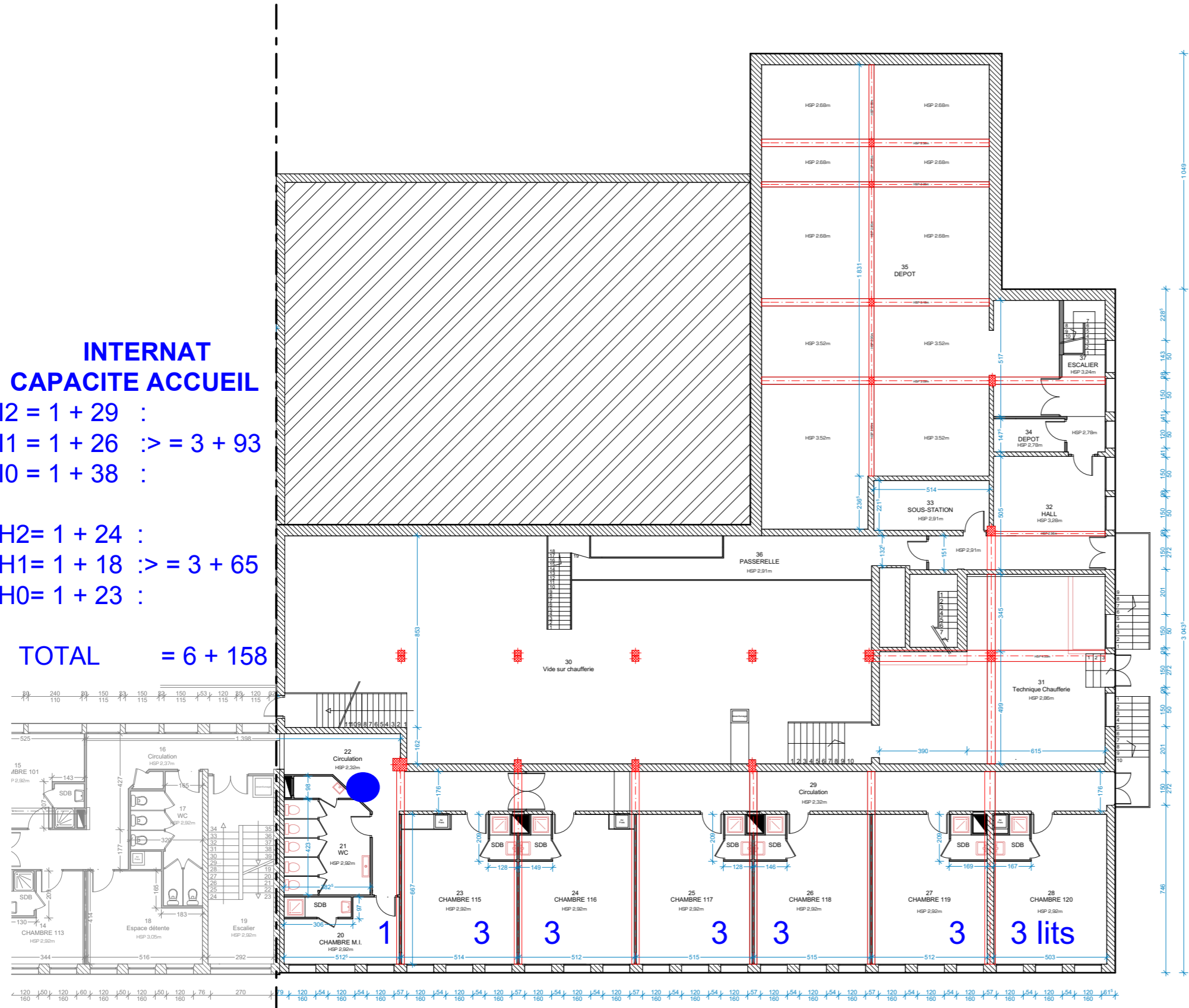
Affectation	Surface
20 Chambre M.I.	15,33 m <sup>2</sup>
21 WC	18,42 m <sup>2</sup>
22 Circulation	26,97 m <sup>2</sup>
23 Chambre 115	31,73 m <sup>2</sup>
24 Chambre 116	32,91 m <sup>2</sup>
25 Chambre 117	34,06 m <sup>2</sup>
26 Chambre 118	33,90 m <sup>2</sup>
27 Chambre 119	33,49 m <sup>2</sup>
28 Chambre 120	33,79 m <sup>2</sup>
29 Circulation	45,47 m <sup>2</sup>
31 Technique chaufferie	68,56 m <sup>2</sup>
32 Hall	29,40 m <sup>2</sup>
33 Sous Station	11,37 m <sup>2</sup>
34 Dépôt	4,67 m <sup>2</sup>
35 Dépôt	212,00 m <sup>2</sup>
36 Passerelle	25,35 m <sup>2</sup>
37 Escalier	12,43 m <sup>2</sup>
<b>Total</b>	<del>633,95 m<sup>2</sup></del>

**669.85 m<sup>2</sup>**

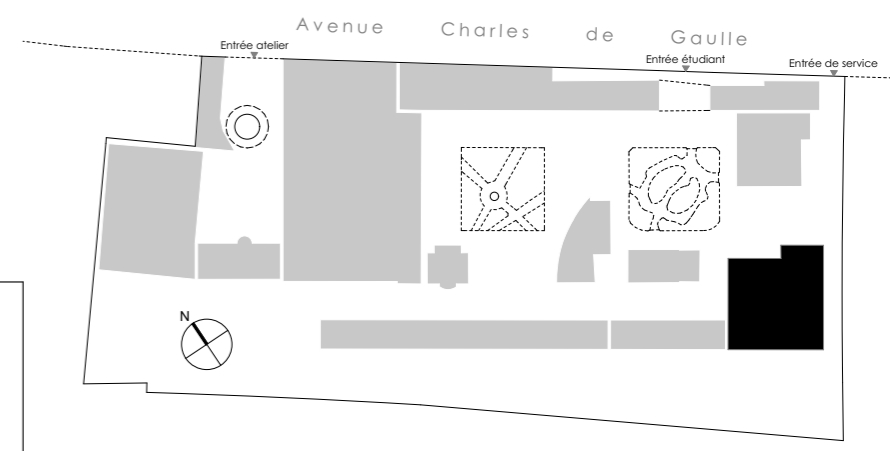
**INTERNAT  
CAPACITE ACCUEIL**

- I2 = 1 + 29 :
- I1 = 1 + 26 :> = 3 + 93
- I0 = 1 + 38 :
  
- H2= 1 + 24 :
- H1= 1 + 18 :> = 3 + 65
- H0= 1 + 23 :

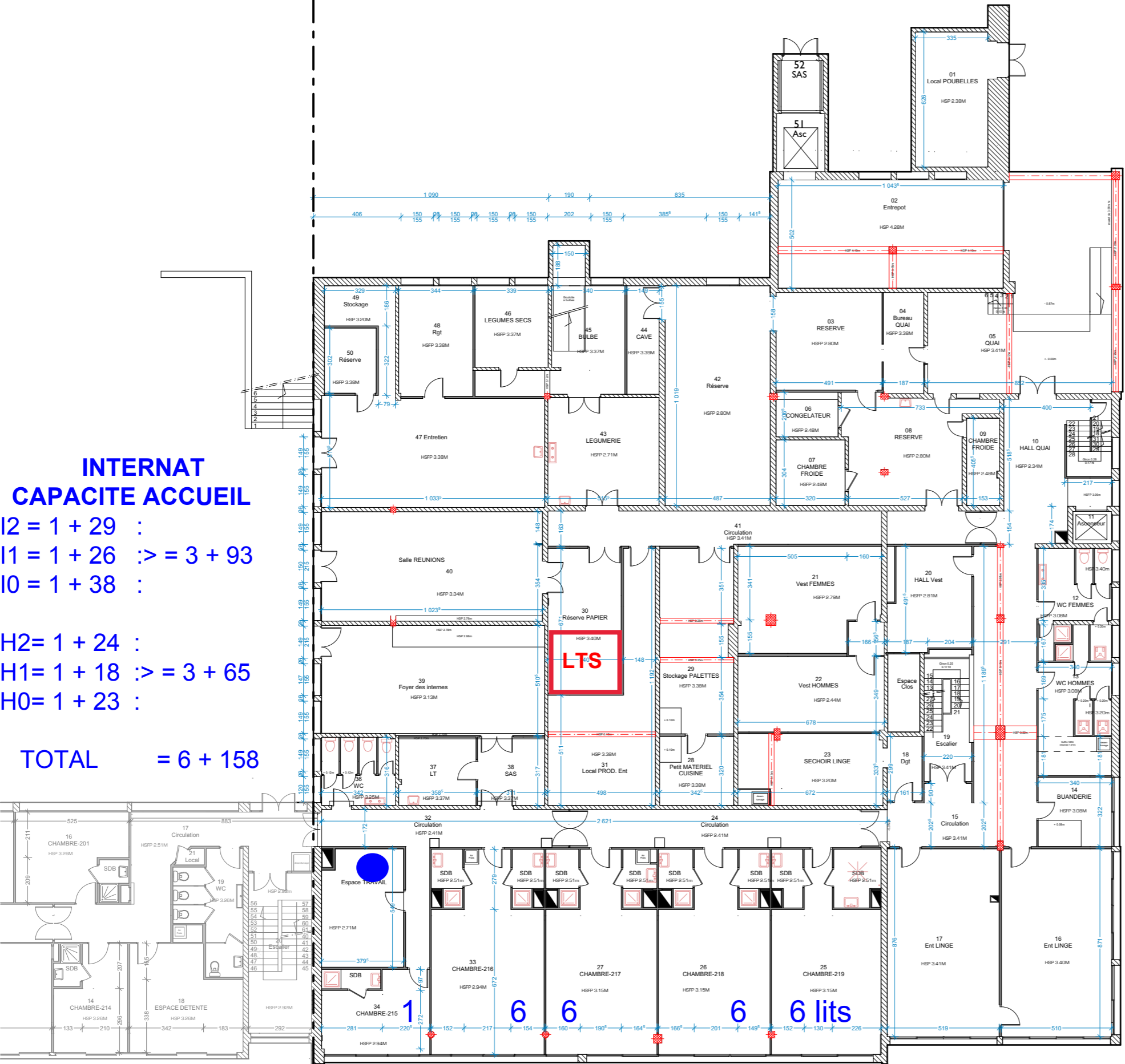
**TOTAL = 6 + 158**



**=1+18 lits**



NOM DU PLAN	Bâtiment GH > 1 <sup>er</sup> étage	Echelle	Orientation	Niveau
AFFECTATION	Internat / Chaufferie	<b>1/200</b>		
REFERENCE	Bazin_ABBE1_BâtimentGH			
DATE :	00.00.2019			



**INTERNAT  
CAPACITE ACCUEIL**

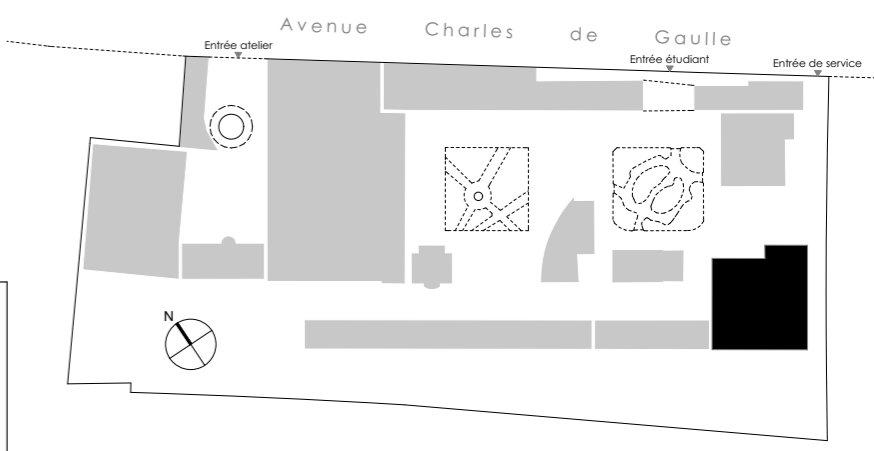
I2 = 1 + 29 :  
 I1 = 1 + 26 :> = 3 + 93  
 I0 = 1 + 38 :  
  
 H2 = 1 + 24 :  
 H1 = 1 + 18 :> = 3 + 65  
 H0 = 1 + 23 :

**TOTAL = 6 + 158**

1  
 6 6 6 6 lits

SURFACE BRUTE  
1443,57 m<sup>2</sup>  
 SURFACE NETTE

Affectation	Surface
01 Local pouvelle	21,74 m <sup>2</sup>
02 Entrepot	52,27 m <sup>2</sup>
03 Réserve	22,19 m <sup>2</sup>
04 Bureau QUAI	8,77 m <sup>2</sup>
05 QUAI	34,23 m <sup>2</sup>
06 Congélateur	5,91 m <sup>2</sup>
07 Chambre froide	9,23 m <sup>2</sup>
08 Réserve	28,36 m <sup>2</sup>
09 Chambre froide	6,15 m <sup>2</sup>
10 Hall QUAI	30,64 m <sup>2</sup>
11 Ascenseur	2,69 m <sup>2</sup>
12 WC FEMMES	14,99 m <sup>2</sup>
13 WC HOMMES	19,79 m <sup>2</sup>
14 Buanderie	10,95 m <sup>2</sup>
15 Circulation	52,43 m <sup>2</sup>
16 Ent. Linge	44,42 m <sup>2</sup>
17 Ent. Linge	45,06 m <sup>2</sup>
18 Dgt	4,81 m <sup>2</sup>
19 Escalier	12,08 m <sup>2</sup>
20 Hall vestiaires	20,51 m <sup>2</sup>
21 Vestiaire femmes	30,46 m <sup>2</sup>
22 Vestiaires hommes	23,60 m <sup>2</sup>
23 Séchoir linge	22,46 m <sup>2</sup>
24 Circulation	23,39 m <sup>2</sup>
25 Chambre-219	47,15 m <sup>2</sup>
26 Chambre-218	47,91 m <sup>2</sup>
27 Chambre 217	46,93 m <sup>2</sup>
28 Petit matériel cuisine	10,96 m <sup>2</sup>
29 Stockage Palettes	29,06 m <sup>2</sup>
30 Réserve papier	22,80 m <sup>2</sup>
31 Local produit entretien	35,52 m <sup>2</sup>
32 Circulation	25,86 m <sup>2</sup>
33 Chambre-216	48,63 m <sup>2</sup>
34 Chambre-215	48,63 m <sup>2</sup>
35 Espace travail	20,23 m <sup>2</sup>
36 WC	10,79 m <sup>2</sup>
37 Archives	11,33 m <sup>2</sup>
38 SAS	9,86 m <sup>2</sup>
39 Salle réunion	52,40 m <sup>2</sup>
40 OFFSET	51,82 m <sup>2</sup>
41 Circulation	31,62 m <sup>2</sup>
42 Réserve	49,61 m <sup>2</sup>
43 Légumerie	25,82 m <sup>2</sup>
44 Cave	7,49 m <sup>2</sup>
45 Bulbe	24,06 m <sup>2</sup>
46 Légumes secs	12,80 m <sup>2</sup>
47 Entretien	52,66 m <sup>2</sup>
48 Rgt	17,62 m <sup>2</sup>
49 Stockage	8,66 m <sup>2</sup>
50 Réserve	7,25 m <sup>2</sup>
51 Ascenseur	6,05 m <sup>2</sup>
52 SAS	4,86 m <sup>2</sup>
<b>Total</b>	<b>1315,51 m<sup>2</sup></b>

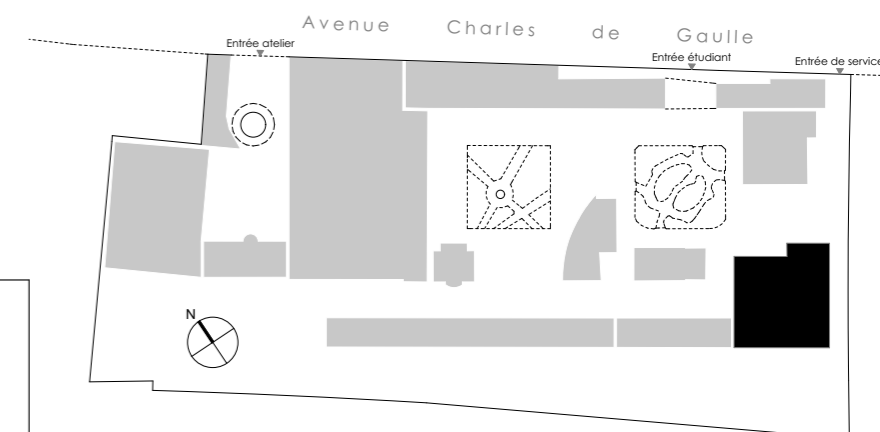
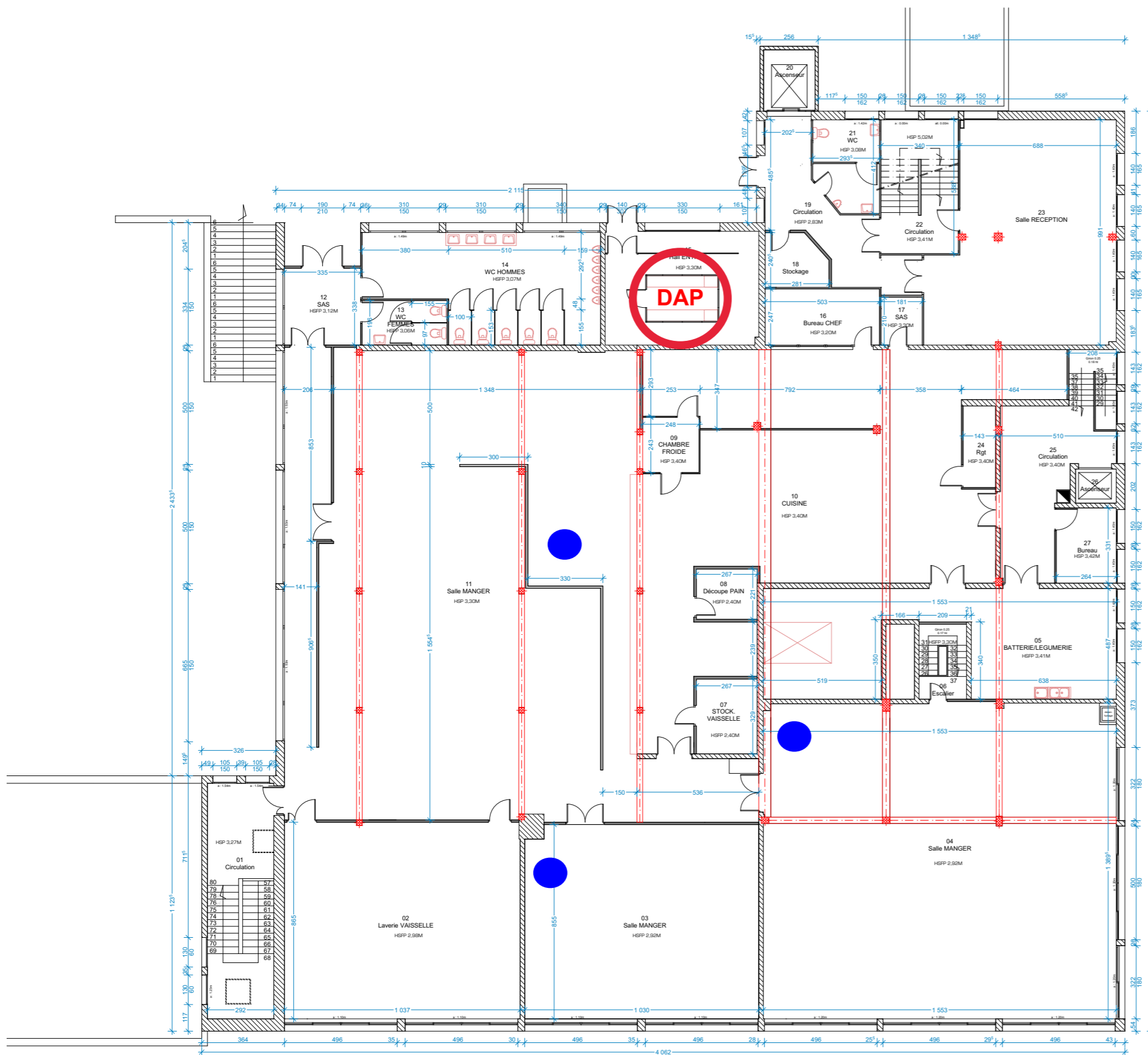


NOM DU PLAN	Bâtiment GH > 2 <sup>ème</sup> étage = 1 + 24 lits	Echelle	Orientation	Niveau
AFFECTATION	Internat / Chauffage	1/200		
REFERENCE	Bazin_ABBE2_BâtimentGH			
DATE :	00.00.2019			

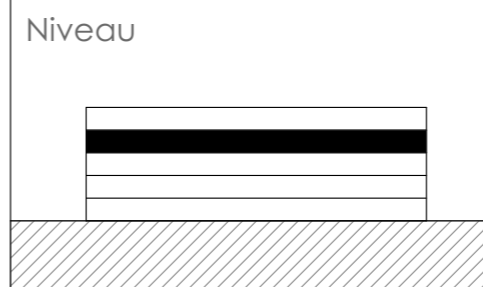
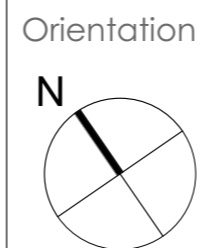
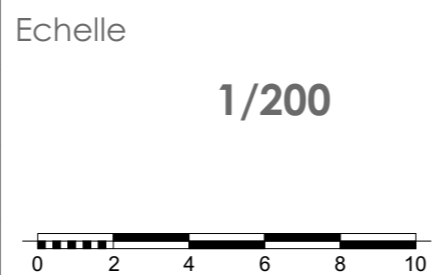
SURFACE BRUTE  
1452,14 m<sup>2</sup>

SURFACE NETTE

Affectation	Surface
01 Circulation	29,34 m <sup>2</sup>
02 Laverie vaiselle	89,63 m <sup>2</sup>
03 Salle MANGER	87,52 m <sup>2</sup>
04 Salle MANGER	214,69 m <sup>2</sup>
05 Batterie/Légumerie	62,01 m <sup>2</sup>
06 Escalier	6,88 m <sup>2</sup>
07 Stockage vaiselle	8,78 m <sup>2</sup>
08 Découpe pain	5,90 m <sup>2</sup>
09 Chambre froide	6,02 m <sup>2</sup>
10 Cuisine	177,76 m <sup>2</sup>
11 Salle MANGER	333,73 m <sup>2</sup>
12 SAS	11,32 m <sup>2</sup>
13 WC femmes	7,31 m <sup>2</sup>
14 WC hommes	44,26 m <sup>2</sup>
15 Hall entrée	33,77 m <sup>2</sup>
16 Bureau CHEF	12,43 m <sup>2</sup>
18 Stockage	6,10 m <sup>2</sup>
19 Circulation	19,15 m <sup>2</sup>
20 Ascenseur	6,12 m <sup>2</sup>
21 WC	10,96 m <sup>2</sup>
22 Circulation	20,03 m <sup>2</sup>
23 Salle réception	74,38 m <sup>2</sup>
24 Rangement	5,13 m <sup>2</sup>
25 Circulation	25,54 m <sup>2</sup>
26 Ascenseur	2,68 m <sup>2</sup>
27 Bureau	8,74 m <sup>2</sup>
<b>Total</b>	<b>1310,18 m<sup>2</sup></b>



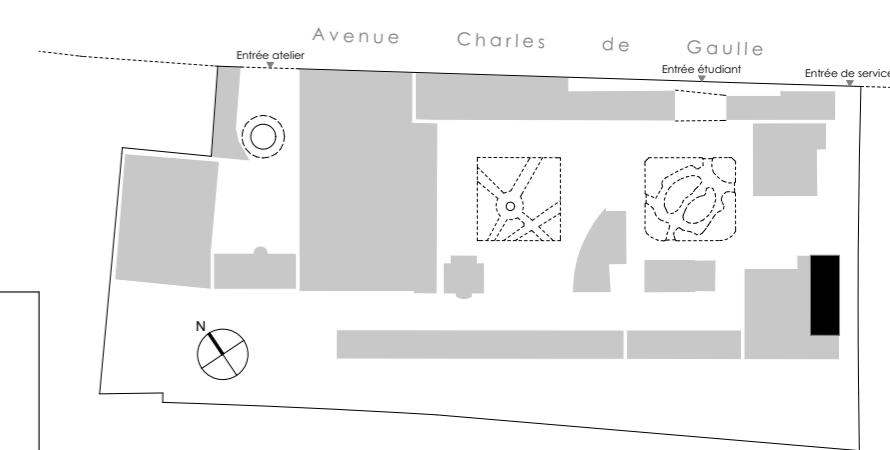
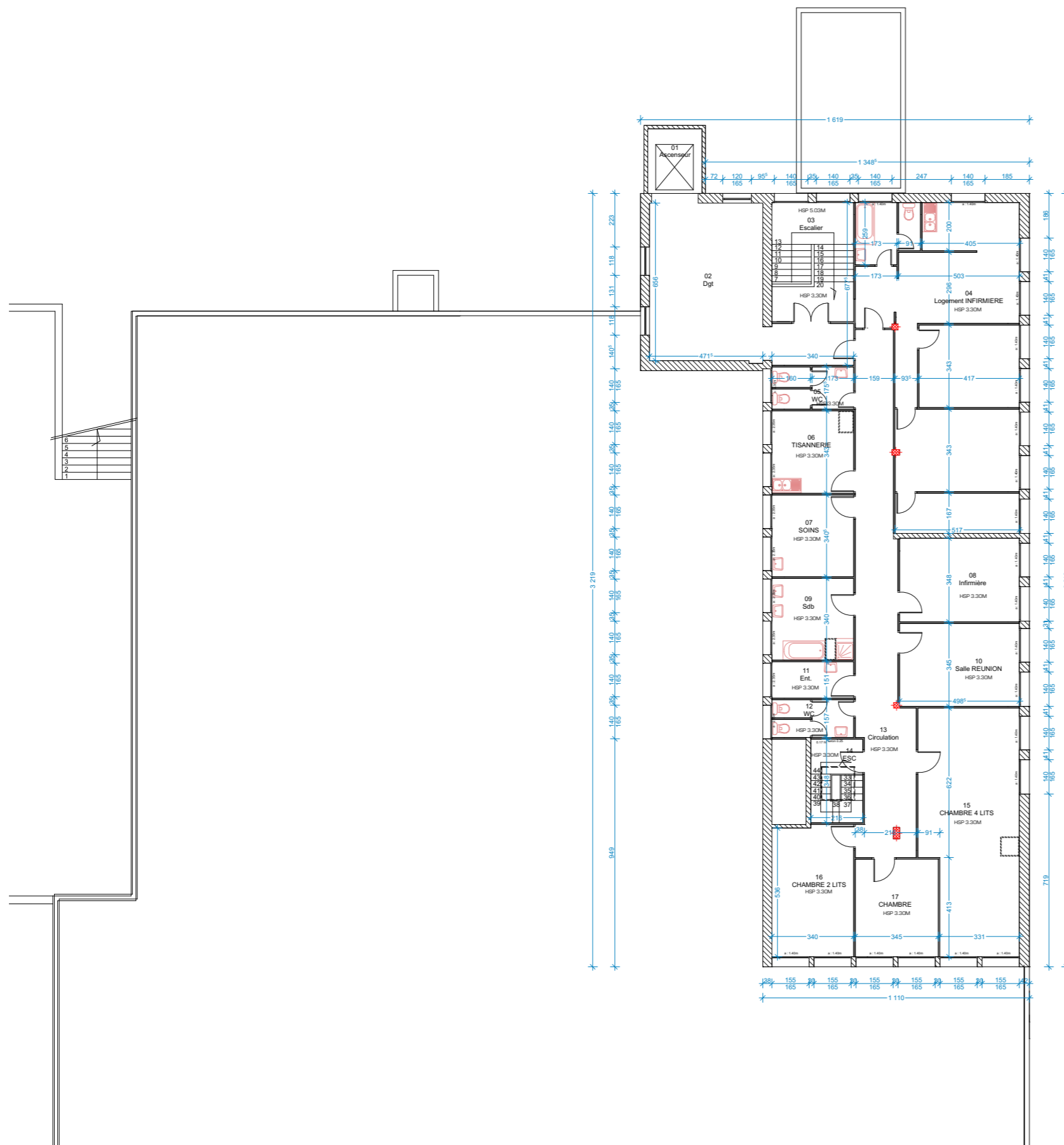
NOM DU PLAN	Bâtiment GH > 3 <sup>ème</sup> étage
AFFECTATION	Self
REFERENCE	Bazin_ABBE3_BâtimentGH
DATE :	00.00.2019



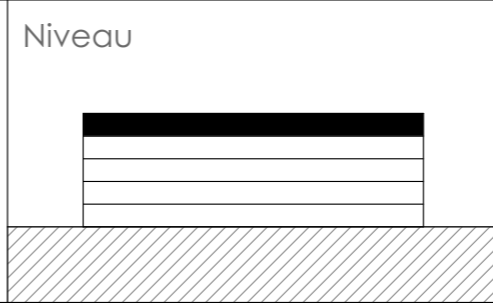
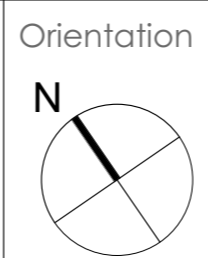
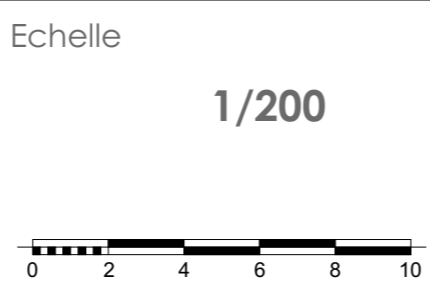
SURFACE BRUTE  
402,09 m<sup>2</sup>

SURFACE NETTE

Affectation	Surface
01 Ascenseur	6,07 m <sup>2</sup>
02 Dgt	38,21 m <sup>2</sup>
03 Escalier	16,85 m <sup>2</sup>
04 Logement infirmerie	79,75 m <sup>2</sup>
05 WC	5,96 m <sup>2</sup>
06 Tissannerie	11,66 m <sup>2</sup>
07 Soins	11,58 m <sup>2</sup>
08 Infirmière	17,35 m <sup>2</sup>
09 Salle de bain	11,56 m <sup>2</sup>
10 Salle réunion	17,20 m <sup>2</sup>
11 Local entretien	5,13 m <sup>2</sup>
12 WC	5,13 m <sup>2</sup>
13 Circulation	40,62 m <sup>2</sup>
14 Escalier	7,51 m <sup>2</sup>
15 Chambre 4 lits	39,91 m <sup>2</sup>
16 Chambre 2 lits	18,48 m <sup>2</sup>
17 Chambre	14,00 m <sup>2</sup>
<b>Total</b>	<b>346,97 m<sup>2</sup></b>



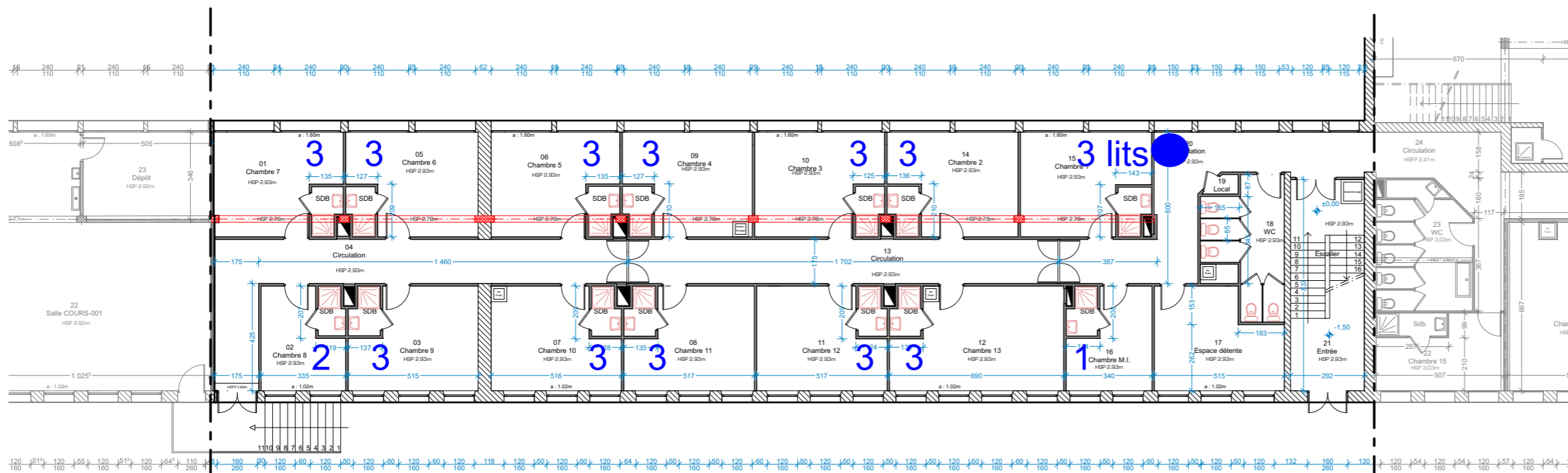
NOM DU PLAN	Bâtiment GH > 4 <sup>ème</sup> étage
AFFECTATION	Infirmierie
REFERENCE	Bazin_ABBE4_BâtimentGH
DATE :	00.00.2019



SURFACE BRUTE  
509,73 m<sup>2</sup>

SURFACE NETTE

Affectation	Surface
01 Chambre 7	20,94 m <sup>2</sup>
02 Chambre 8	13,73 m <sup>2</sup>
03 Chambre 9	21,04 m <sup>2</sup>
04 Circulation	36,05 m <sup>2</sup>
05 Chambre 6	21,51 m <sup>2</sup>
06 Chambre 5	20,81 m <sup>2</sup>
07 Chambre 10	21,16 m <sup>2</sup>
08 Chambre 11	21,14 m <sup>2</sup>
09 Chambre 4	21,09 m <sup>2</sup>
10 Chambre 3	21,11 m <sup>2</sup>
11 Chambre 12	21,24 m <sup>2</sup>
12 Chambre 13	28,34 m <sup>2</sup>
13 Circulation	29,78 m <sup>2</sup>
14 Chambre 2	21,17 m <sup>2</sup>
15 Chambre 1	21,16 m <sup>2</sup>
16 Chambre M.I.	13,80 m <sup>2</sup>
17 Espace détente	18,57 m <sup>2</sup>
18 WC	14,29 m <sup>2</sup>
19 Local	0,80 m <sup>2</sup>
20 Circulation	28,66 m <sup>2</sup>
21 Entrée	24,44 m <sup>2</sup>
<b>Total</b>	<b>440,83 m<sup>2</sup></b>



= 1 + 38 lits

## INTERNAT CAPACITE ACCUEIL

I2 = 1 + 29 :

I1 = 1 + 26 :> = 3 + 93

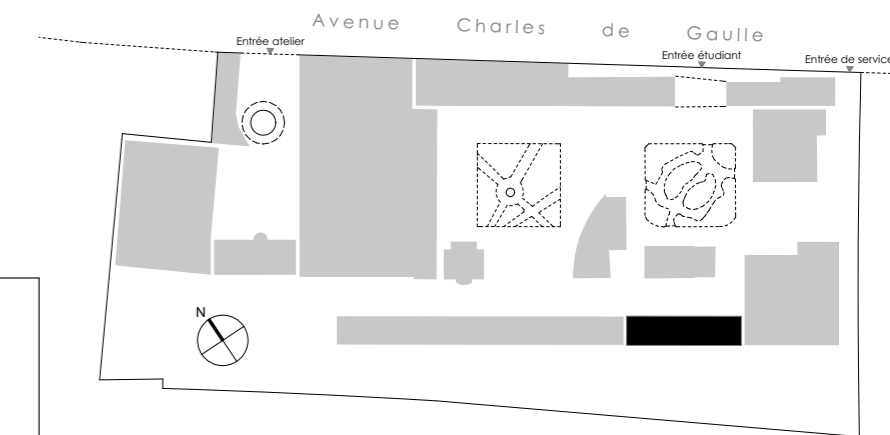
I0 = 1 + 38 :

H2 = 1 + 24 :

H1 = 1 + 18 :> = 3 + 65

H0 = 1 + 23 :

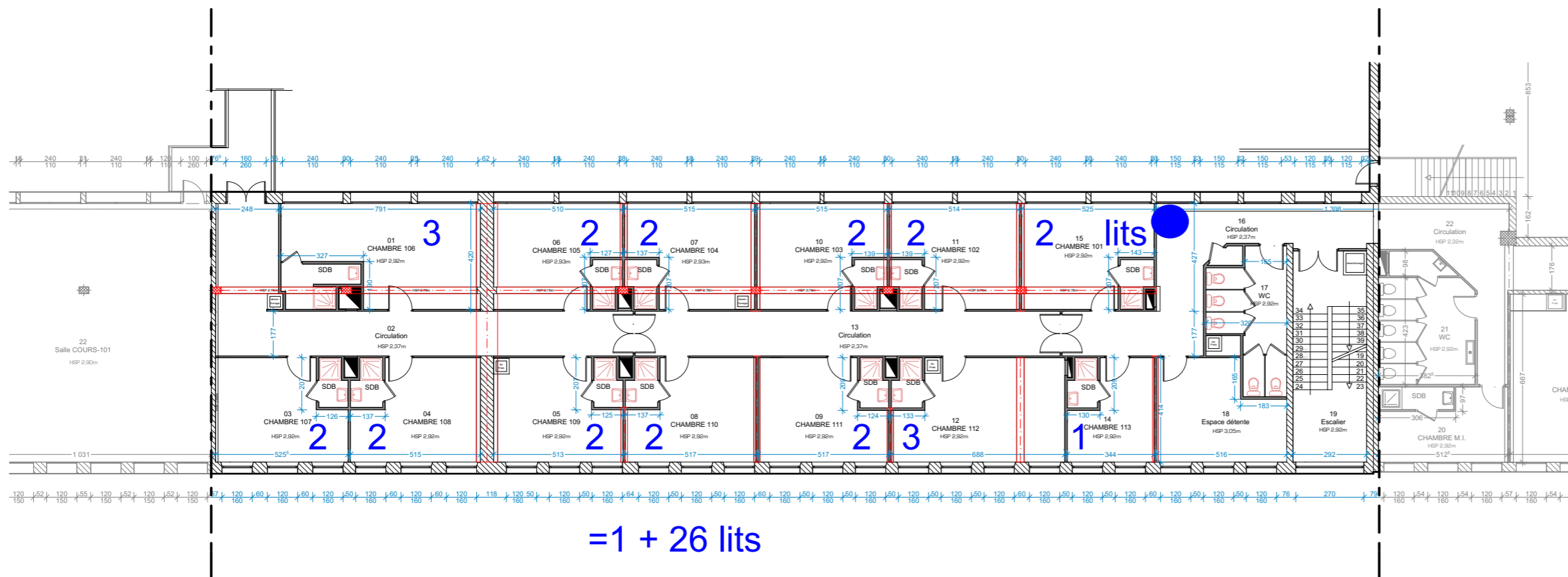
**TOTAL = 6 + 158**



NOM DU PLAN	Bâtiment I > Rez de chaussée	Echelle	Orientation	Niveau
AFFECTATION	Internat	<b>1/200</b>	N	
REFERENCE	Bazin_ABBEO_BâtimentI			
DATE :	00.00.2019			

SURFACE BRUTE  
511,25 m<sup>2</sup>

SURFACE NETTE



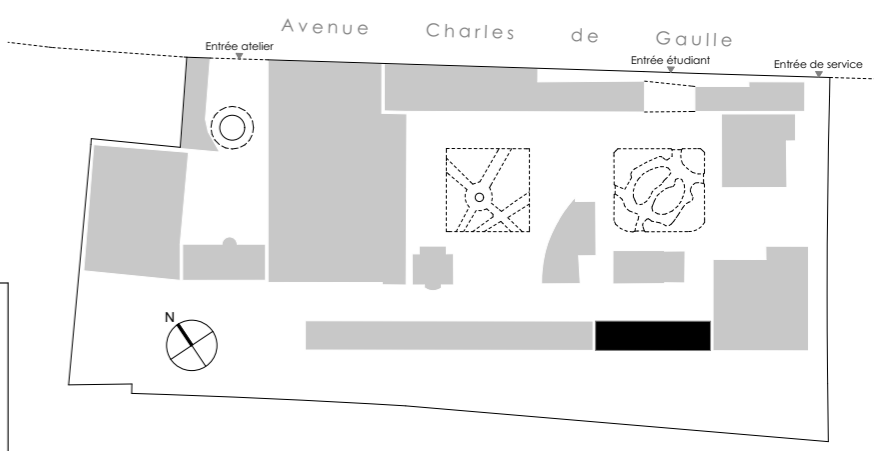
Affectation	Surface
01 Chambre 106	31,96 m <sup>2</sup>
02 Circulation	39,95 m <sup>2</sup>
03 Chambre 107	21,52 m <sup>2</sup>
04 Chambre 108	20,99 m <sup>2</sup>
05 Chambre 109	21,01 m <sup>2</sup>
06 Chambre 105	21,14 m <sup>2</sup>
07 Chambre 104	21,25 m <sup>2</sup>
08 Chambre 110	21,07 m <sup>2</sup>
09 Chambre 111	21,19 m <sup>2</sup>
10 Chambre 103	21,24 m <sup>2</sup>
11 Chambre 102	21,21 m <sup>2</sup>
12 Chambre 112	28,18 m <sup>2</sup>
13 Circulation	29,82 m <sup>2</sup>
14 Chambre 113	13,97 m <sup>2</sup>
15 Chambre 101	21,61 m <sup>2</sup>
16 Circulation	29,36 m <sup>2</sup>
17 WC	14,11 m <sup>2</sup>
18 Espace détente	18,34 m <sup>2</sup>
19 Escalier	24,44 m <sup>2</sup>
<b>Total</b>	<b>442,36 m<sup>2</sup></b>

**INTERNAT  
CAPACITE ACCUEIL**

- I2 = 1 + 29 :
- I1 = 1 + 26 :> = 3 + 93
- I0 = 1 + 38 :
  
- H2= 1 + 24 :
- H1= 1 + 18 :> = 3 + 65
- H0= 1 + 23 :

**TOTAL = 6 + 158**

NOM DU PLAN	Bâtiment I > 1 <sup>er</sup> étage	Echelle <b>1/200</b>	Orientation 	Niveau 
AFFECTATION	Internat			
REFERENCE	Bazin_ABBE1_BâtimentI			
DATE :	00.00.2019			

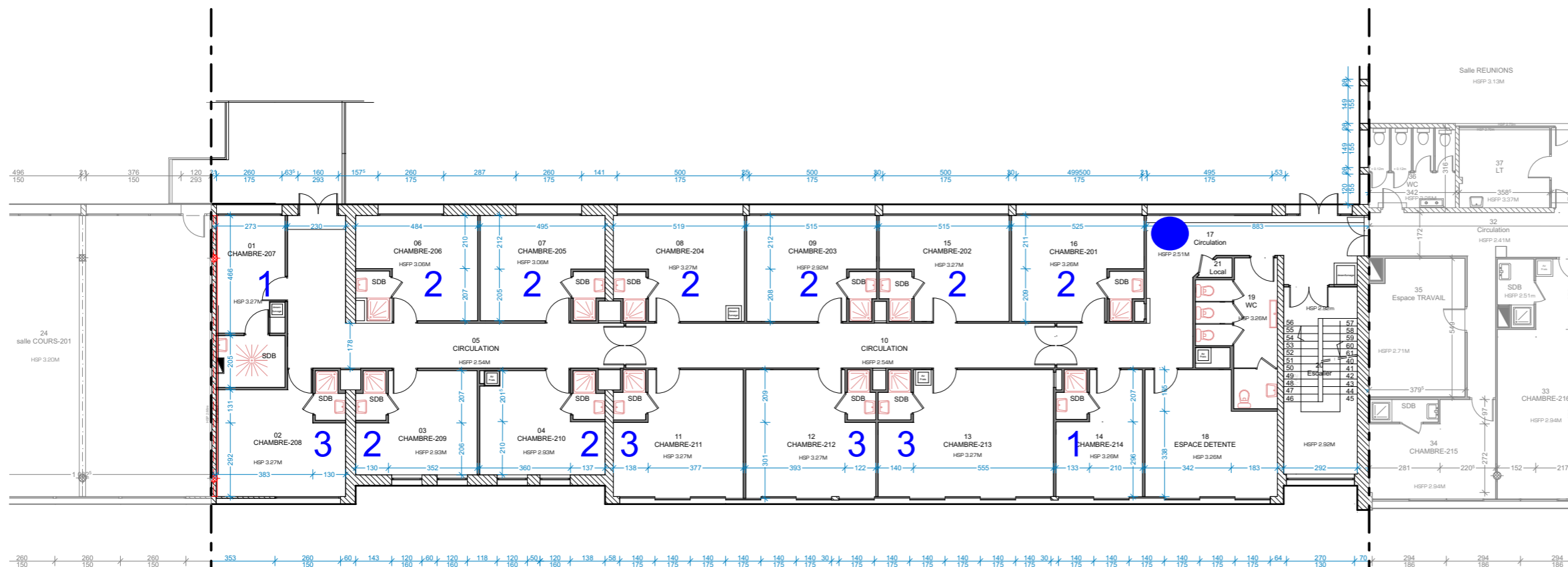




SURFACE BRUTE  
529,86 m<sup>2</sup>

SURFACE NETTE

Affectation	Surface
01 Chambre 207	18,59 m <sup>2</sup>
02 Chambre 208	23,18 m <sup>2</sup>
03 Chambre 209	19,64 m <sup>2</sup>
04 Chambre 210	19,70 m <sup>2</sup>
05 Circulation	33,56 m <sup>2</sup>
06 Chambre 206	19,78 m <sup>2</sup>
07 Chambre 205	20,32 m <sup>2</sup>
08 Chambre 204	21,46 m <sup>2</sup>
09 Chambre 203	21,28 m <sup>2</sup>
10 Circulation	30,12 m <sup>2</sup>
11 Chambre 211	25,56 m <sup>2</sup>
12 Chambre 212	25,70 m <sup>2</sup>
13 Chambre 213	34,60 m <sup>2</sup>
14 Chambre 214	16,95 m <sup>2</sup>
15 Chambre 202	21,28 m <sup>2</sup>
16 Chambre 201	21,63 m <sup>2</sup>
17 Circulation	31,77 m <sup>2</sup>
18 Espace détente	23,39 m <sup>2</sup>
19 WC	14,28 m <sup>2</sup>
20 Escalier	21,66 m <sup>2</sup>
21 Local	0,77 m <sup>2</sup>
<b>Total</b>	<b>465,22 m<sup>2</sup></b>



= 1 + 29 lits

**INTERNAT  
CAPACITE ACCUEIL**

I2 = 1 + 29 :

I1 = 1 + 26 :> = 3 + 93

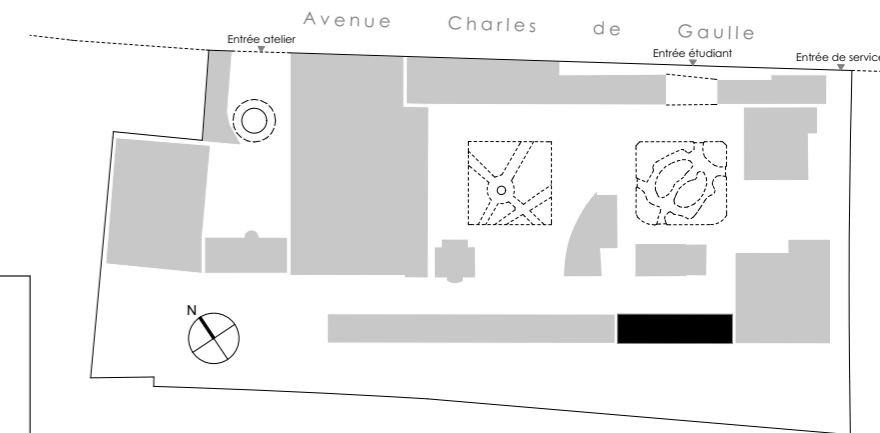
I0 = 1 + 38 :

H2= 1 + 24 :

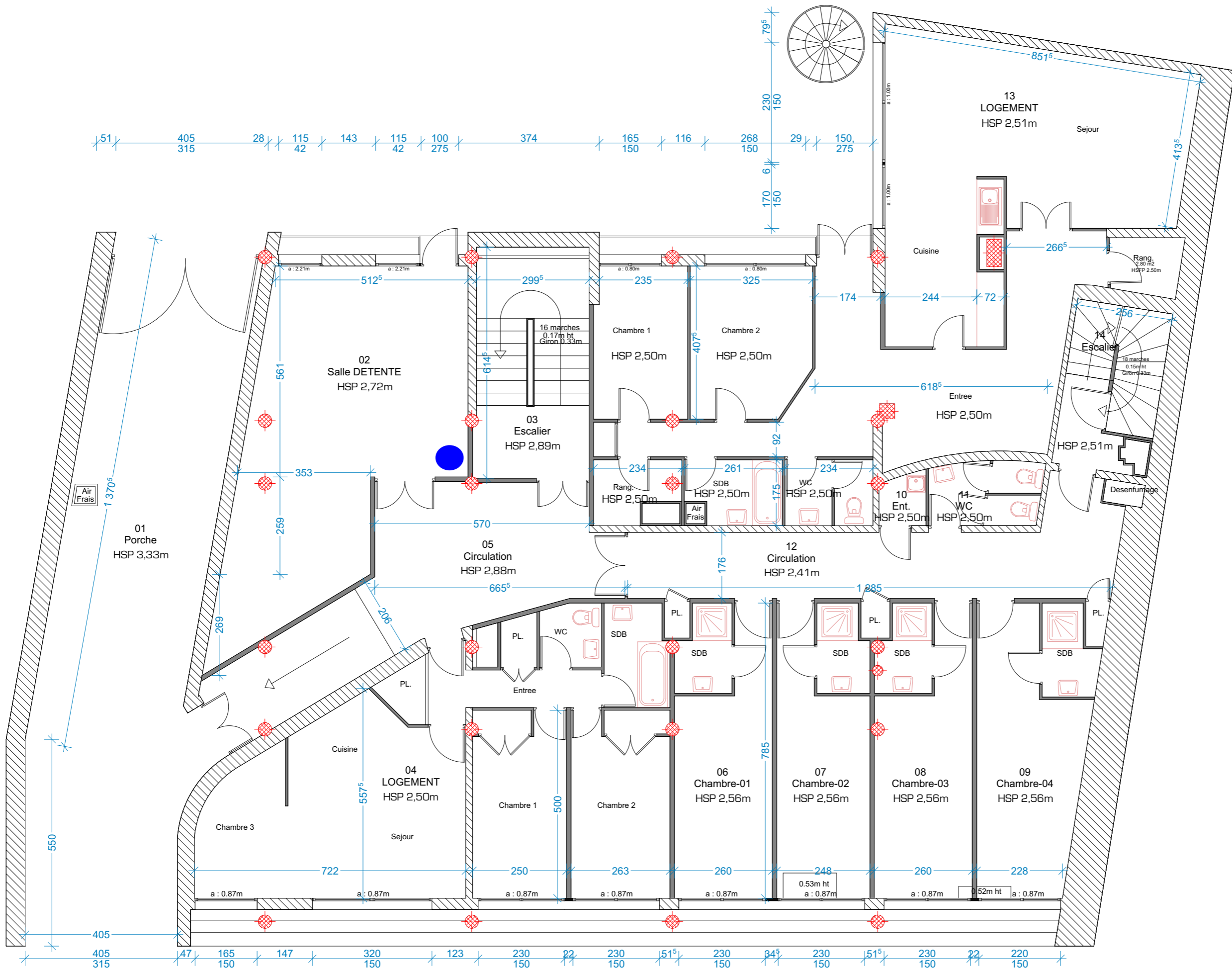
H1= 1 + 18 :> = 3 + 65

H0= 1 + 23 :

**TOTAL = 6 + 158**



NOM DU PLAN	Bâtiment I > 2 <sup>ème</sup> étage	Echelle <b>1/200</b>	Orientation N	Niveau
AFFECTATION	Internat			
REFERENCE	Bazin_ABBE2_BâtimentI			
DATE :	00.00.2019			



SURFACE BRUTE  
609,00 m<sup>2</sup>

SURFACE NETTE

Affectation	Surface
01 Porche	73,83 m <sup>2</sup>
02 Salle DETENTE	46,71 m <sup>2</sup>
03 Escalier	18,50 m <sup>2</sup>
04 Logement	73,29 m <sup>2</sup>
05 Circulation	33,63 m <sup>2</sup>
06 Chambre-01	19,71 m <sup>2</sup>
07 Chambre-02	18,95 m <sup>2</sup>
08 Chambre-03	19,72 m <sup>2</sup>
09 Chambre-04	21,90 m <sup>2</sup>
10 Local entretien	1,62 m <sup>2</sup>
11 WC	4,92 m <sup>2</sup>
12 Circulation	25,65 m <sup>2</sup>
13 Logement	120,29 m <sup>2</sup>
14 Escalier	10,42 m <sup>2</sup>
<b>Total</b>	<b>489,14 m<sup>2</sup></b>

NOM DU PLAN	Bâtiment X > Rez de chaussée
AFFECTATION	Internat
REFERENCE	Bazin_ABBXE0_Annexes
DATE :	00.00.2019

