

Réaménagement et Réhabilitation d'une partie de l'internat d'Excellence - Montpellier

Tranche 02 : Réhabilitation logements internat d'excellence

MATRE D'OUVRAGE
Internat d'Excellence / Cité scolaire F. Combes
4 Rue du 81 E Régiment d'infanterie 34090 Montpellier

ARCHITECTE
ATELIER D'ARCHITECTURE Jean CHAMARD Thierry FRAUDET Architectes DPLG
62 avenue Pasteur
34470 PEROLS

BET DURAND
90 Avenue Maurice Planès
34070 MONTPELLIER
Tél : 04 67 03 37 44
@ : contact@betdurand.com



LOT 5 : Chauffage - Ventilation - Plomberie - Sanitaire

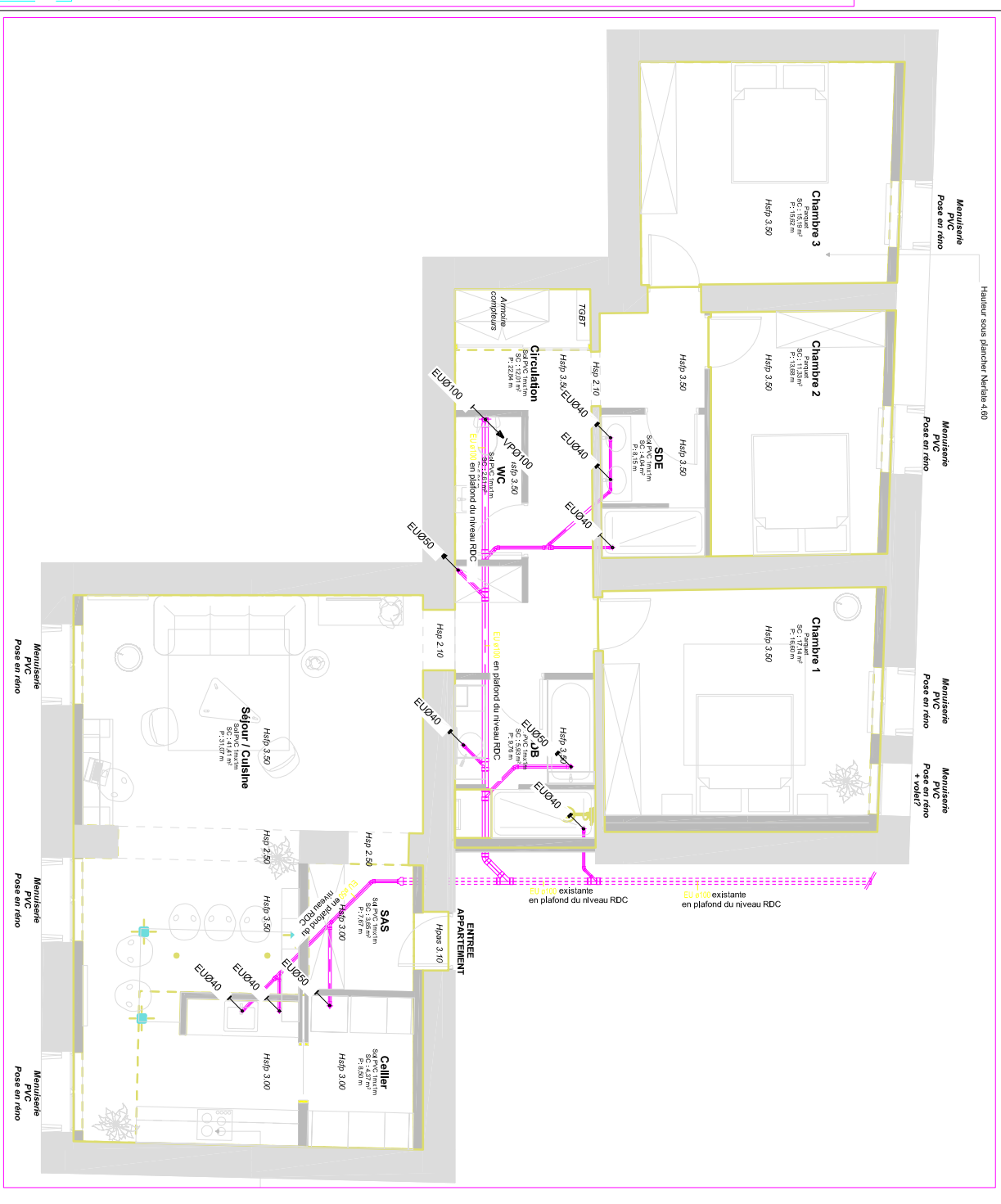
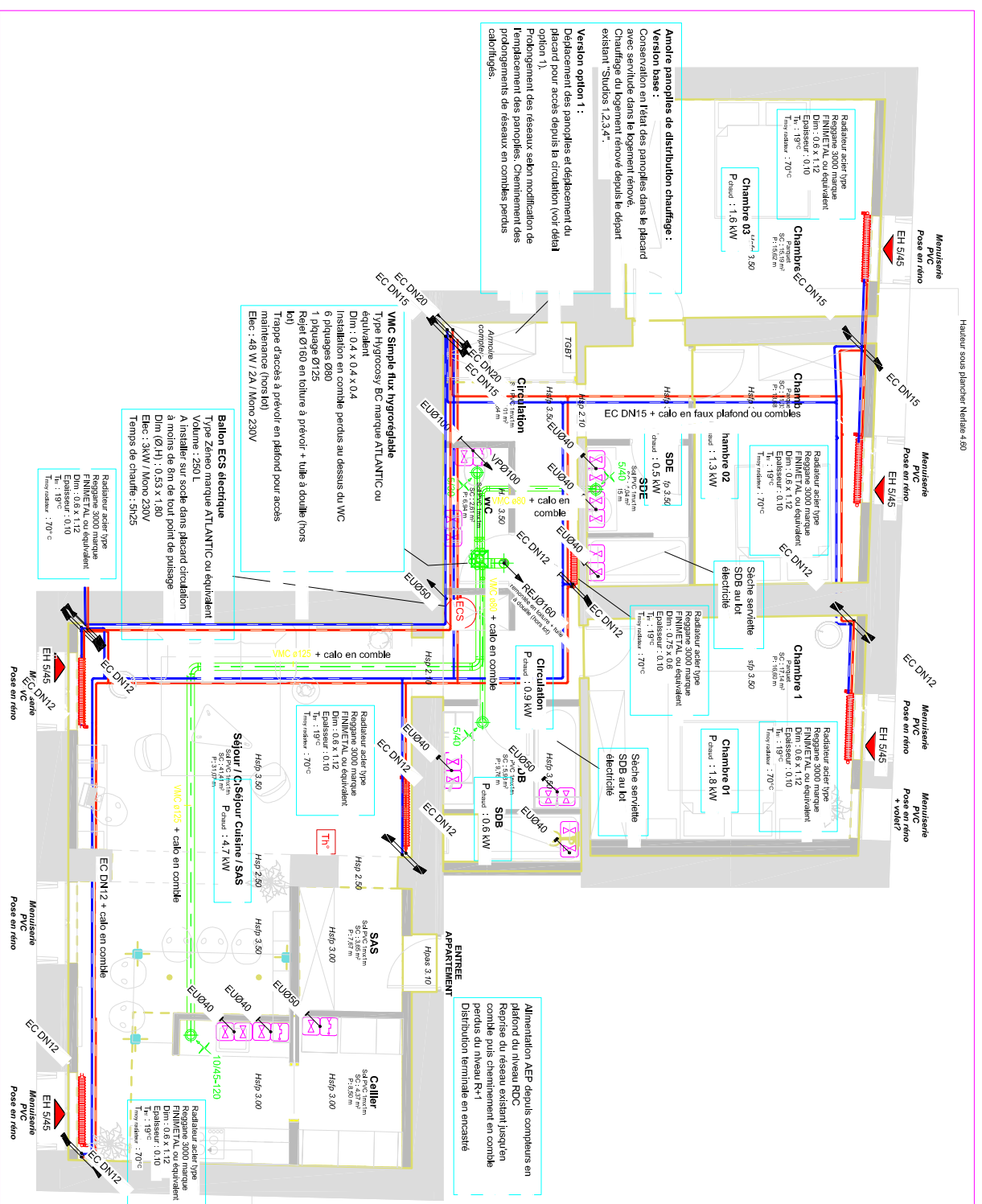
N°	Description	Date	Dessiné par : B.NADEAU	Vérifié par : B.BRUNEL
A	Création du document	29/10/2021	Date : 29/10/2021	Echelle : 1/100 ème
			Visa :	

ECHELLE	LOT	DOSSIER	PHASE	INDICE
1/100	CVP	3385	DCE	A

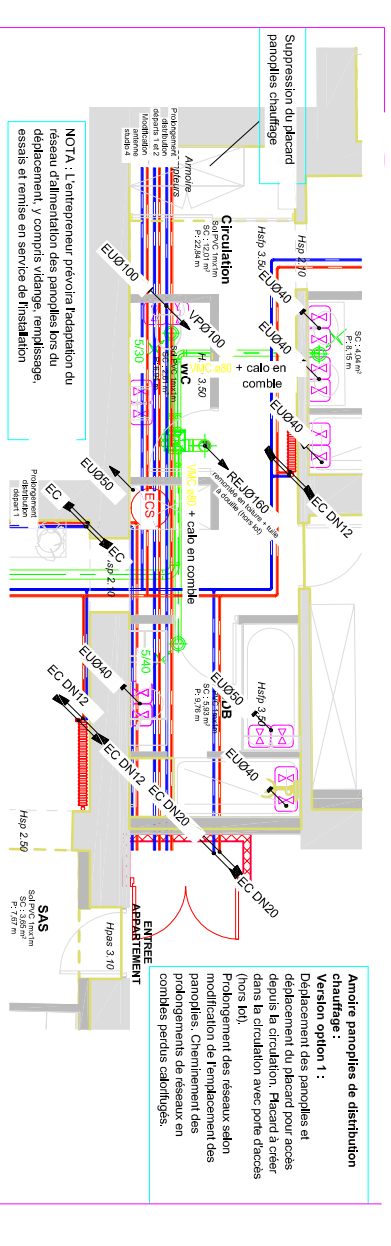
Légende

	Réseau VMC en acier galvanisé de l'extracteur VMC hygro réglable du logement rénové
	Réseau d'évacuation d'eaux usées en PVC
	Réseau d'évacuation d'eaux usées en PVC existant Prévoir adaptation pour connexion des nouvelles antennes
	Réseau chauffage aller
	Réseau chauffage retour
	Attentes eau froide et eau chaude sanitaire
	Attentes eau froide et eau usée
	Ballon eau chaude sanitaire électrique 250 L à positionner sur socle
	Radiateur acier type Reggane marque FINIMETAL ou équivalent avec robinet thermostatique, dimension selon plan
	Thermostat
	Bouche d'extraction VMC hygro réglable plafonnrière
	Déperditions par pièce
	Entrée d'air hygro réglable 5/45 m³/h

Plans CVP Niveau R+1



Option 1 : Déplacement des panoplies



Bureau d'Etudes Techniques
DURAND

contact@betdurand.com - 04 67 03 37 44

N°	Description	Date
A	Création du document	29/10/2021

Plans CVP - Réseaux en plafond du RDC

Réaménagement et Réhabilitation d'une partie de l'internat d'Excellence - Montpellier

Tranche 02 : Réhabilitation logements internat d'excellence

Plans CVP

Número de projet : 3385

Date : 29/10/2021

Dessiné par : B. NADEAU

Vérité par : B. BRUNEL

Echelle : 1 : 100

CVP04