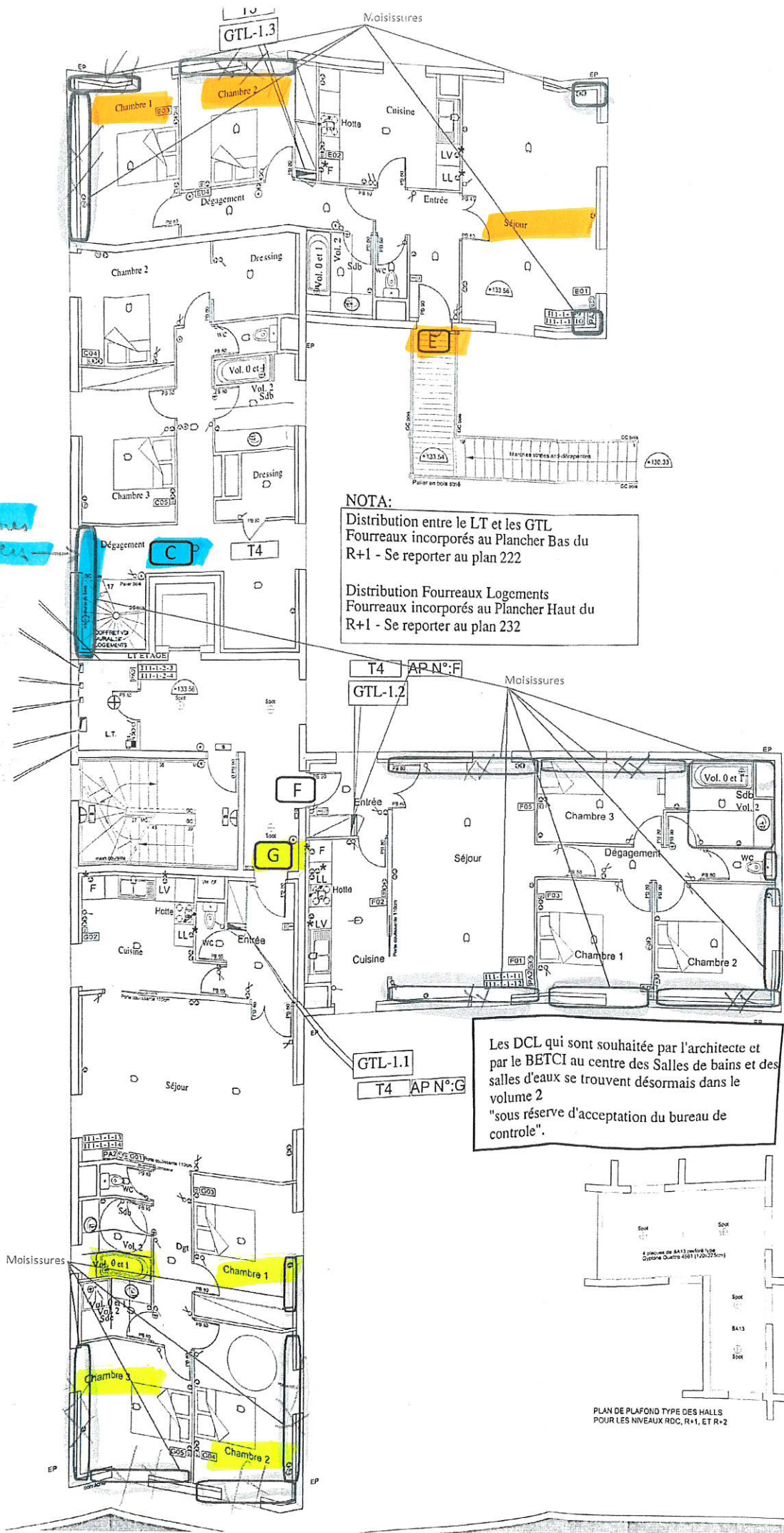


1er étage

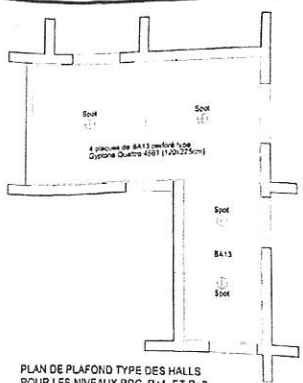
de dames  
écoles



NOTA:  
Distribution entre le LT et les GTL  
Fourreaux incorporés au Plancher Bas du R+1 - Se reporter au plan 222

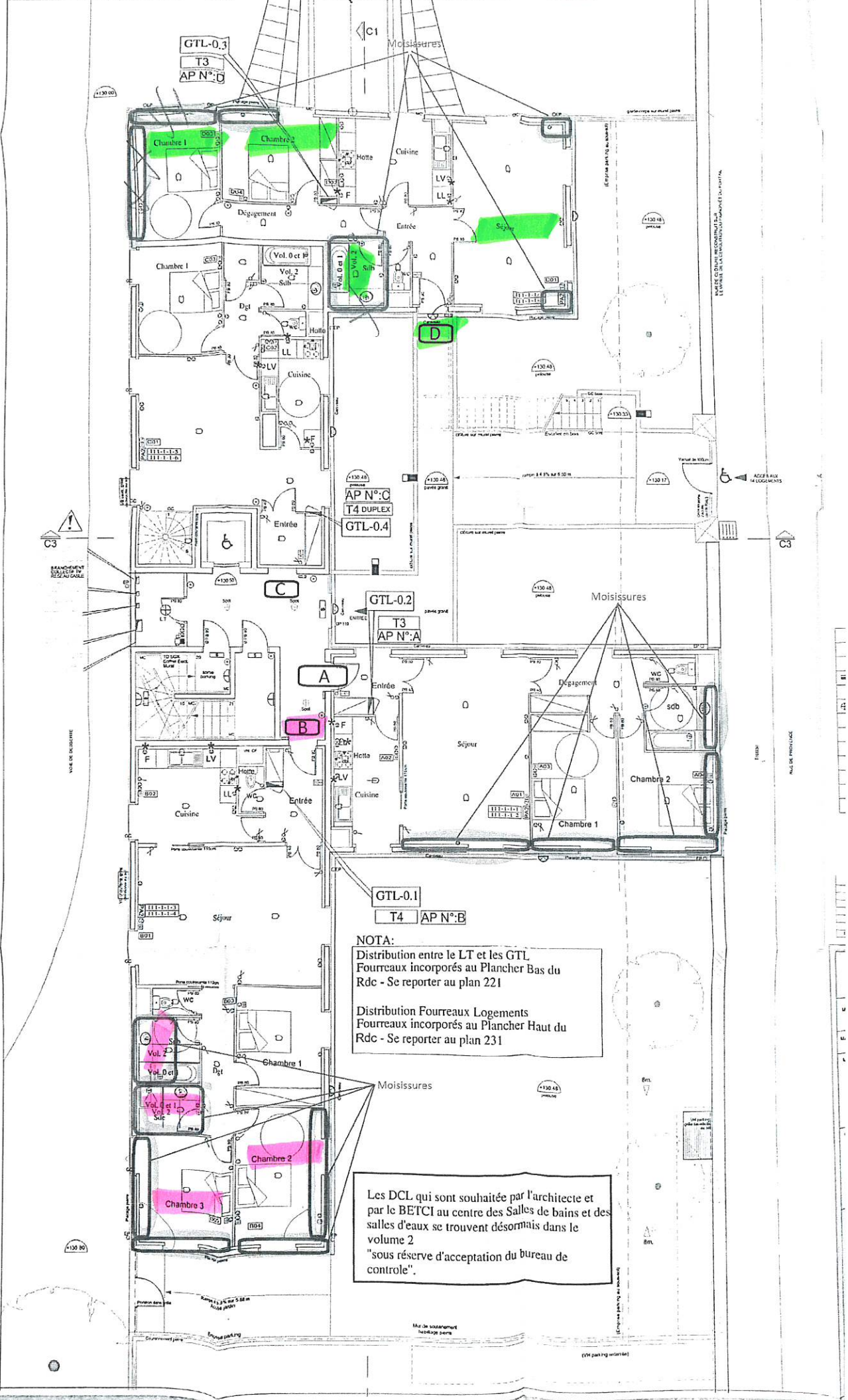
Distribution Fourreaux Logements  
Fourreaux incorporés au Plancher Haut du R+1 - Se reporter au plan 232

Les DCL qui sont souhaitée par l'architecte et par le BETCI au centre des Salles de bains et des salles d'eaux se trouvent désormais dans le volume 2 "sous réserve d'acceptation du bureau de controle".



PLAN DE PLAFOND TYPE DES HALLS POUR LES NIVEAUX RDC, R+1, ET R+2

RDC



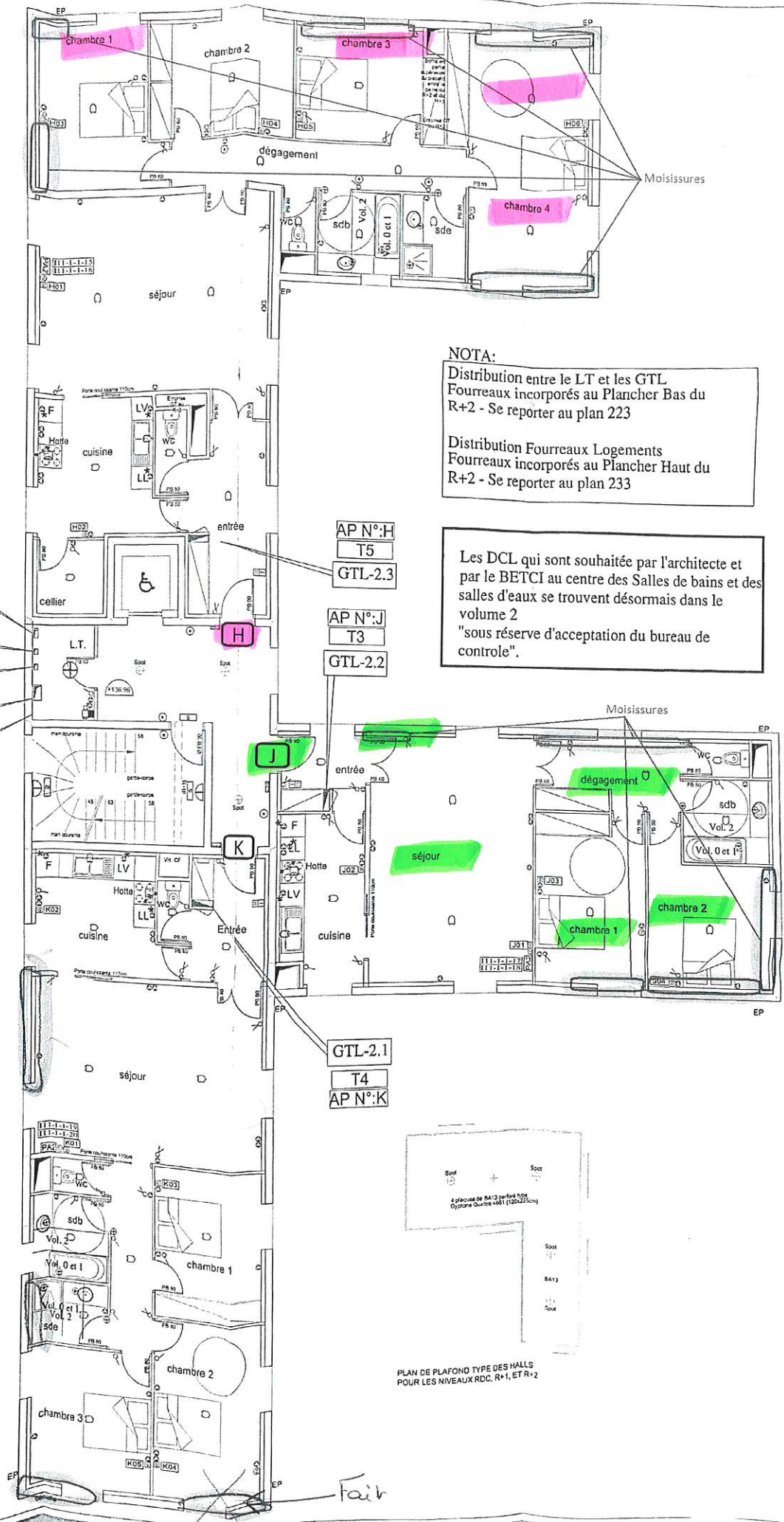
NOTA:  
Distribution entre le LT et les GTL  
Fourreaux incorporés au Plancher Bas du Rdc - Se reporter au plan 221

Distribution Fourreaux Logements  
Fourreaux incorporés au Plancher Haut du Rdc - Se reporter au plan 231

Les DCL qui sont souhaitée par l'architecte et par le BETCI au centre des Salles de bains et des salles d'eaux se trouvent désormais dans le volume 2 "sous réserve d'acceptation du bureau de controle".



2<sup>e</sup> étage



**NOTA:**  
 Distribution entre le LT et les GTL  
 Fourreaux incorporés au Plancher Bas du R+2 - Se reporter au plan 233

Distribution Fourreaux Logements  
 Fourreaux incorporés au Plancher Haut du R+2 - Se reporter au plan 233

Les DCL qui sont souhaitée par l'architecte et par le BETCI au centre des Salles de bains et des salles d'eau se trouvent désormais dans le volume 2 "sous réserve d'acceptation du bureau de controle".

