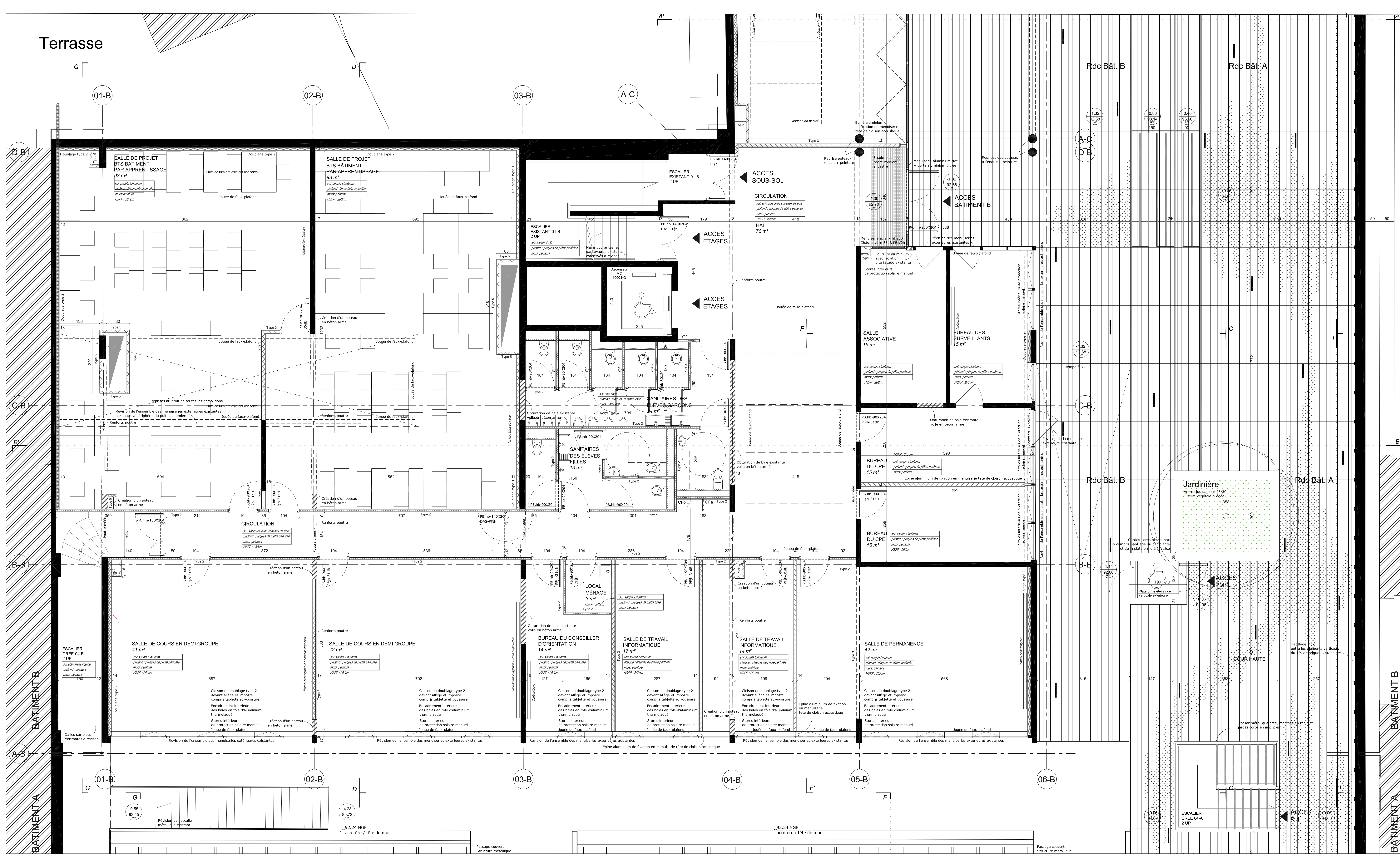
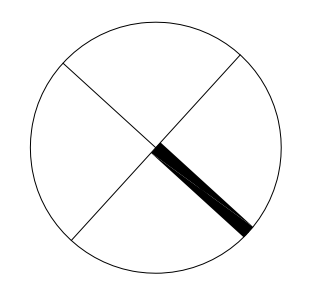


Terrasse



Restructuration partielle du Lycée technique régional et des travaux publics St Lambert 7 rue Clavel 75019 Paris

MAÎTRE D'OUVRAGE : Région Ile de France
24, rue du Général Bertrand, 75007 PARIS
tél : 01.53.85.56.83 - fax : 01.53.85.51.69

MAÎTRE D'OUVRAGE DELEGUE : SEMAEST
7, avenue de la République, 75011 PARIS
tél : 01.43.45.59.99 - fax : 01.43.45.04.85

INTERVENANTS :

Architecte : Fabienne Bulle architecte & associés, 113 Av. de la République 92120 MONTROUGE - tél:0146120295 - fax:0146129007
e-mail: fabulle@fabiennebulle.com

B.E.T./ Economiste : B.E.T. SIBAT, 17, Rue Froment 75011 PARIS - tél: 0143554100 - fax: 0143552340
e-mail: contact@sibat.fr

Bureau de Contrôle : BTP Consultants, Agence CT 75, 202, Quai de Cligny 92110 CLICHY - tél: 0142706426 - fax: 0142706415
e-mail: aurelien.gouze@btp-consultants.fr

Coordination S.S.I : PREVENTION INCENDIE, 22, Rue Charles Baudelaire lot 'Le Loup de la Garenne'
28350 SAINT LUBIN DES JONCHERETS - tél: 0966960677 - fax: 0232300677
e-mail: info@prevention-incendie.org

C.S.P.S : CRB BTP, BP 10030, 77551 MOISSY-CRAMAYEL CEDEX - tél: 0966921585
e-mail: corbtp@yahoo.fr

OPC : CRX Centre, 14 avenue G. Germain, BP 202, 63204 RIOM CEDEX - tél: 0473331230 - fax: 0473331231
e-mail: groupecrx@crx-group.com

DOE

n°1.01

PLAN DU RDC BATIMENT B

PLAN ARCHITECTE	ECHELLE: 1/50	DATE: FEVRIER 2019
Modifications:		