

CITE SCOLAIRE CLAUDE BERNARD

DCE

DOSSIER DE CONSULTATION DES ENTREPRISES
Fourniture et pose de garde-corps

Maîtrise d'ouvrage

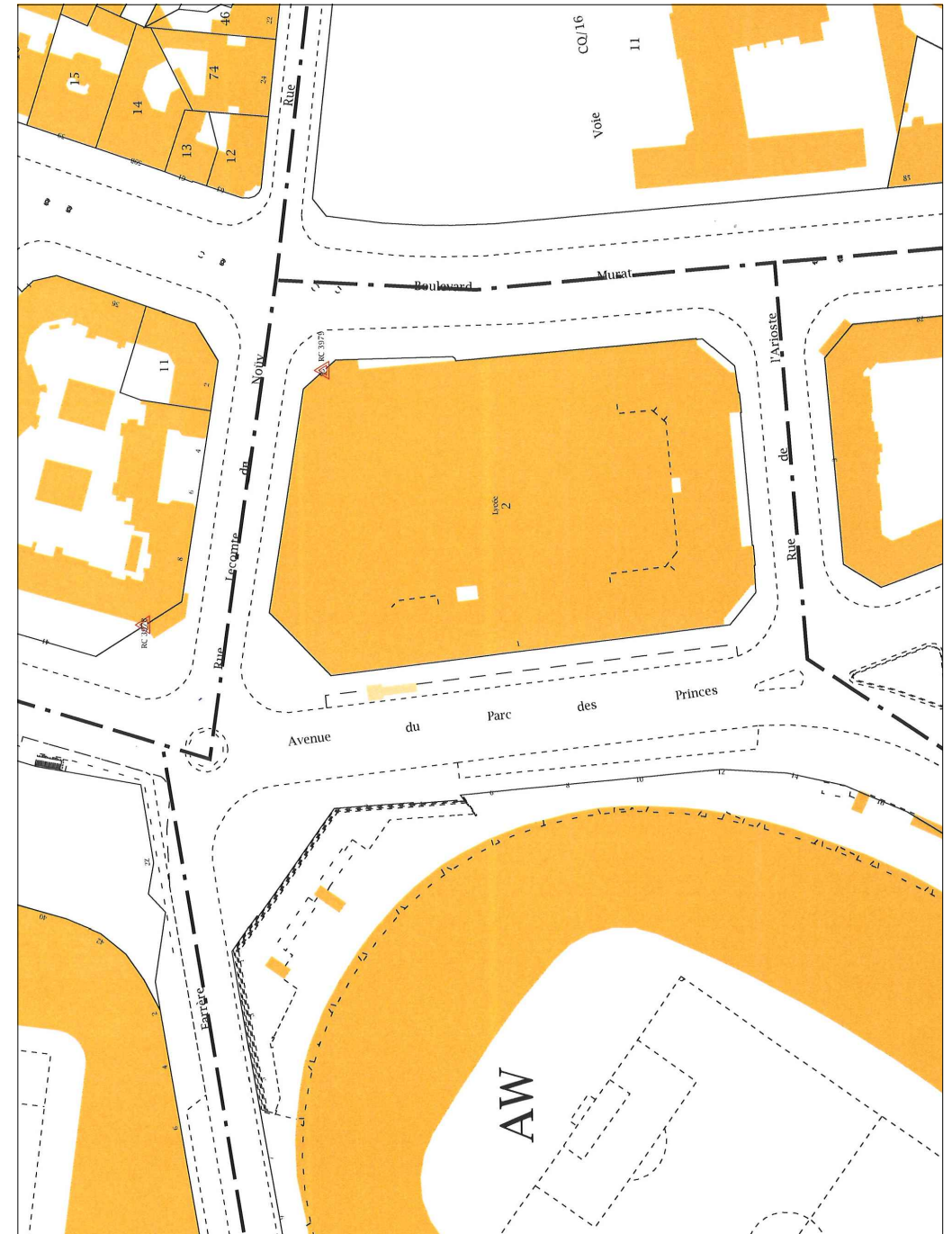
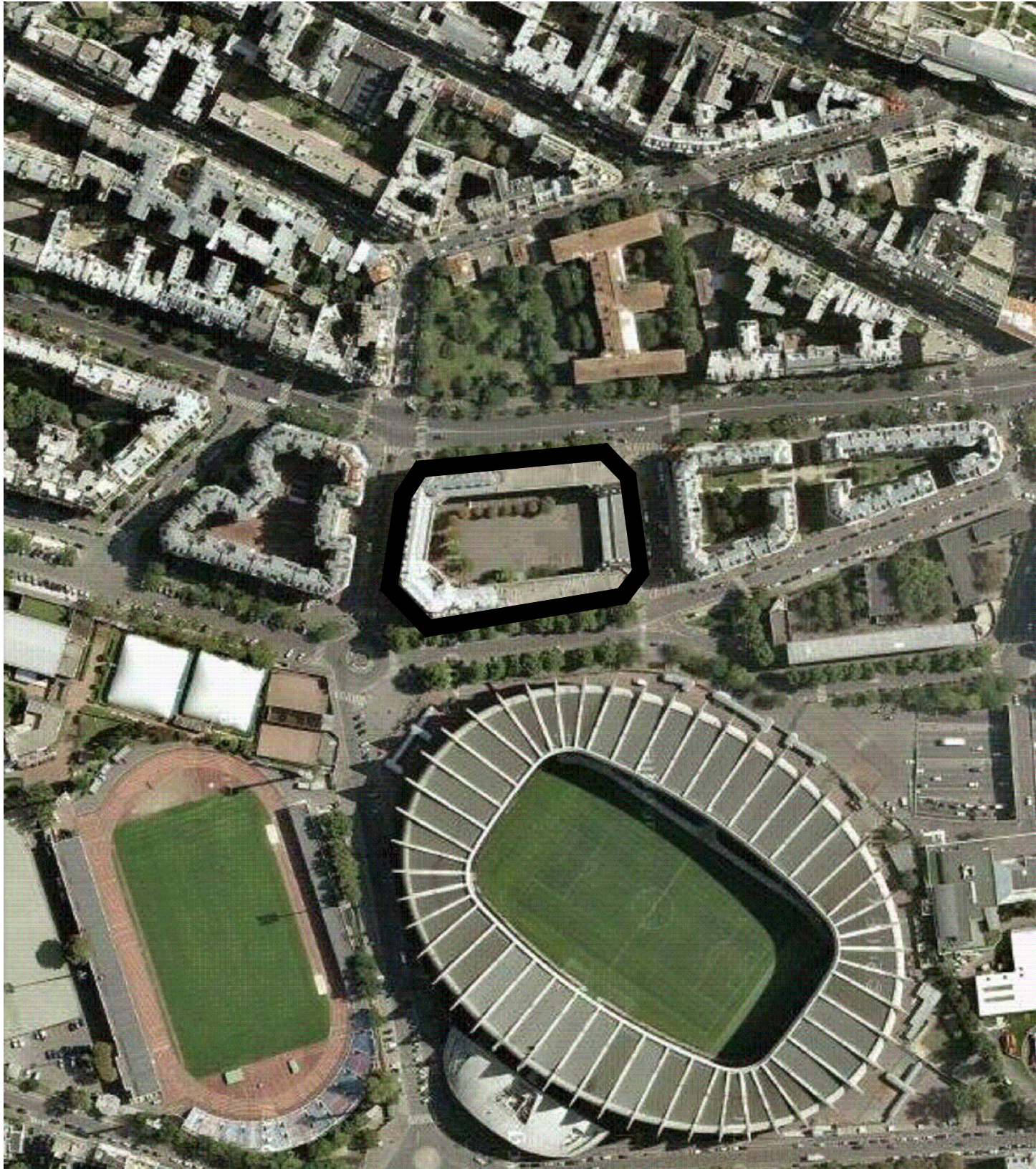
CMR CLAUDE BERNARD
1 avenue du Parc des Princes
75 016 PARIS

Maîtrise d'oeuvre
MAP

2 rue Hippolyte Boulogne
92330 SCEAUX
Tél : 06 61 88 82 42

Date: 20 OCTOBRE 2020

Echelle : $\frac{1}{20}$, $\frac{1}{100}$ et $\frac{1}{500}$ ème | IND 0



CITE SCOLAIRE CLAUDE BERNARD		DCE1
DOSSIER DE CONSULTATION DES ENTREPRISES Fourniture et pose de garde-corps		
Maîtrise d'ouvrage CMR CLAUDE BERNARD 1 avenue du Parc des Princes 75 016 PARIS	Maîtrise d'oeuvre MAP 2 rue Hippolyte Boulogne 92330 SCEAUX Tél : 06 61 88 82 42	
PLAN DE SITUATION		
Date: 20 Octobre 2020	Echelle : échelle graphique	IND 0

CITE SCOLAIRE CLAUDE BERNARD

DCE2

DOSSIER DE CONSULTATION DES ENTREPRISES
Fourniture et pose de garde-corps

Maîtrise d'ouvrage
CMR CLAUDE BERNARD
1 avenue du Parc des Princes
75 016 PARIS

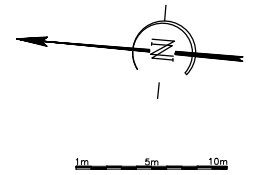
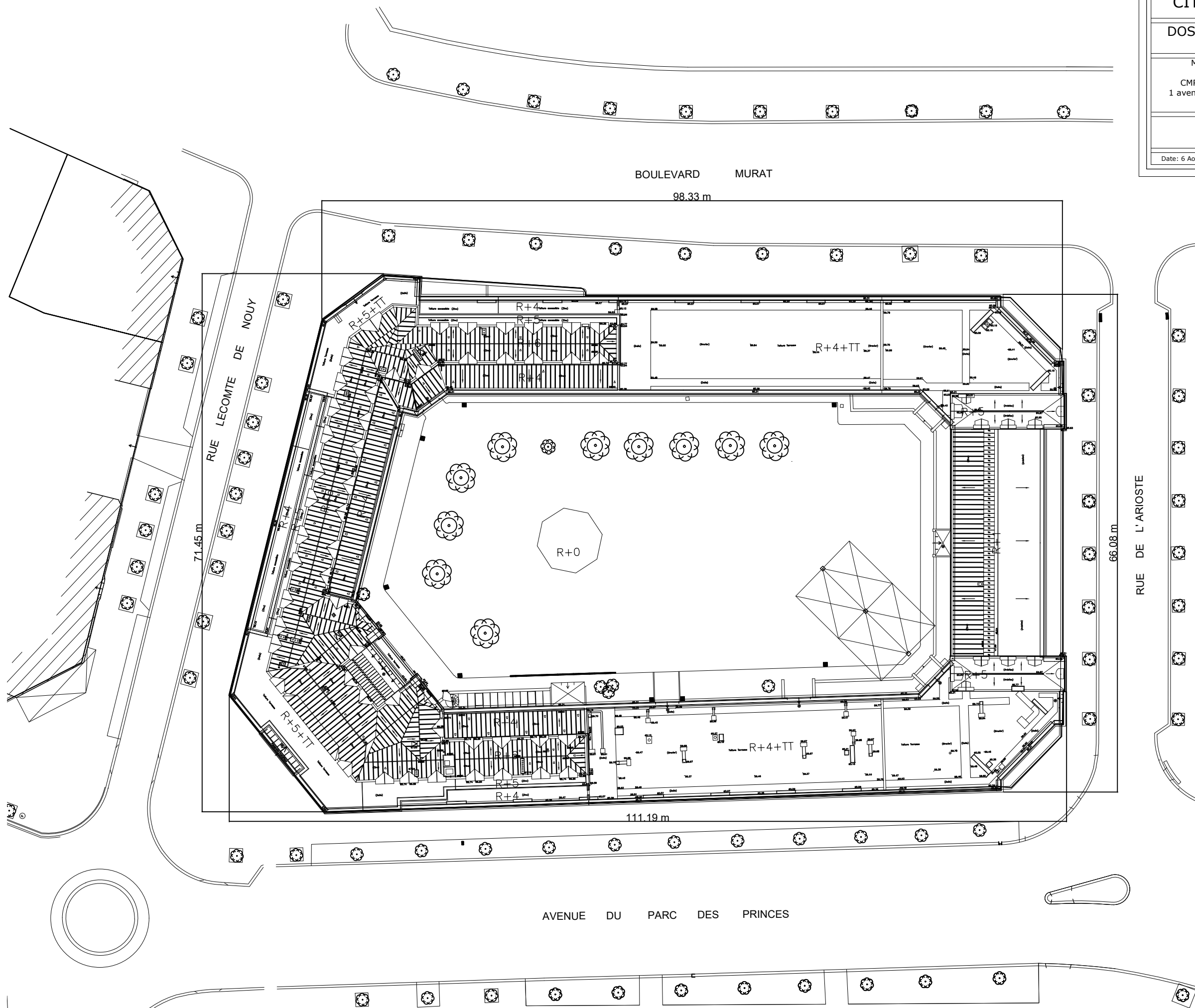
Maîtrise d'oeuvre
MAP
2 rue Hippolyte Boulogne
92330 SCEAUX
Tél : 06 61 88 82 42

PLAN MASSE

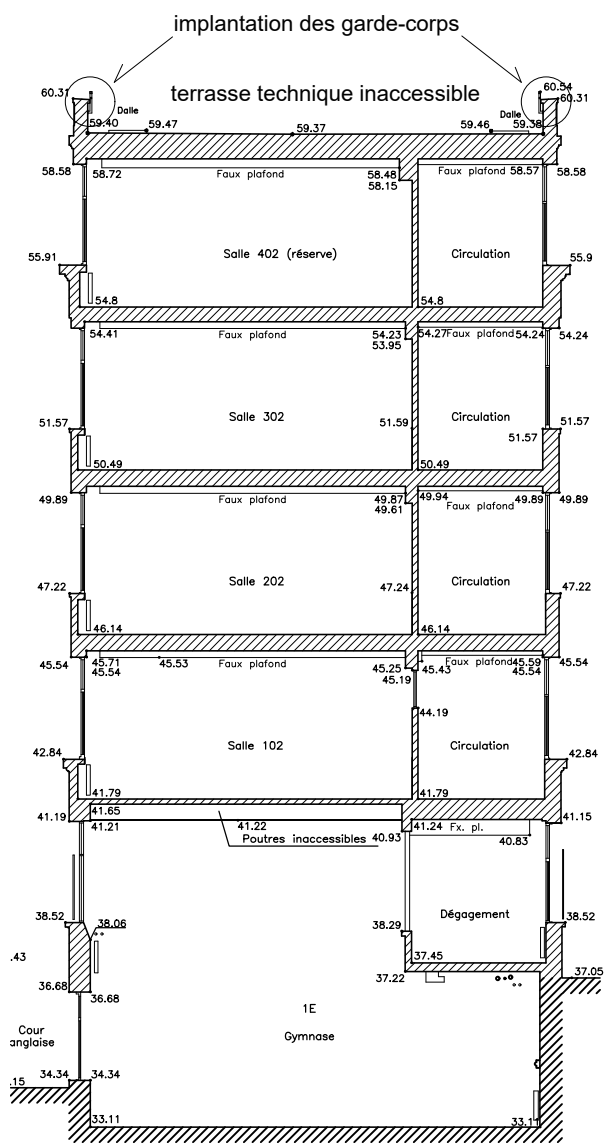
Date: 6 Août 2020

Echelle : 1/500ème

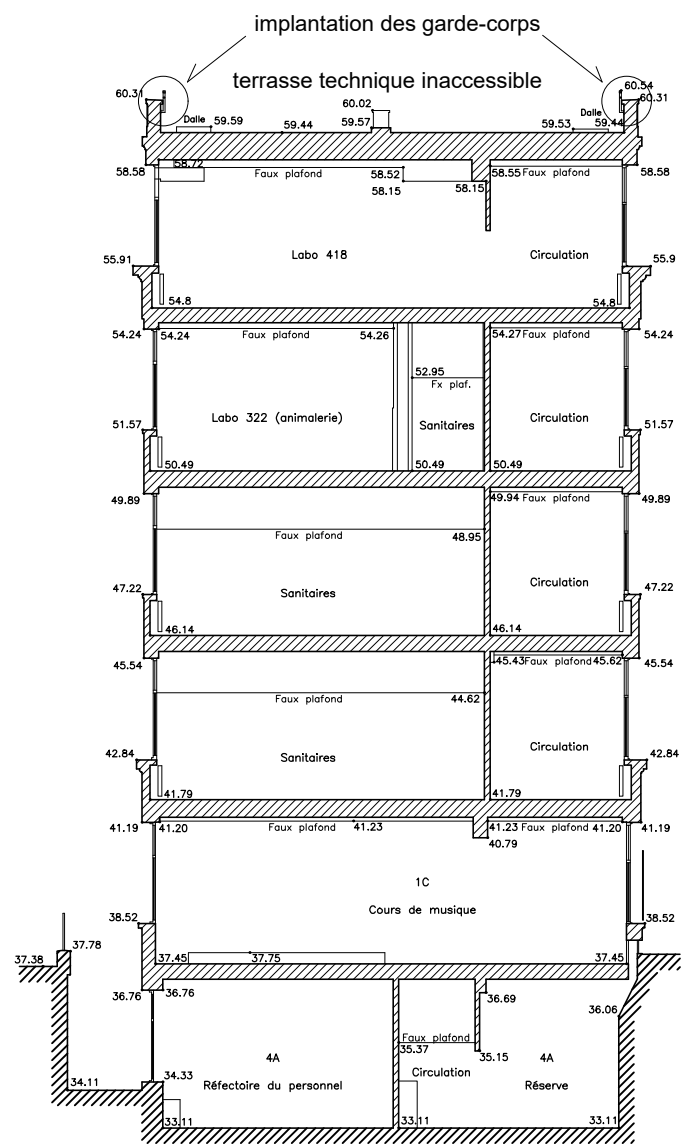
IND 0



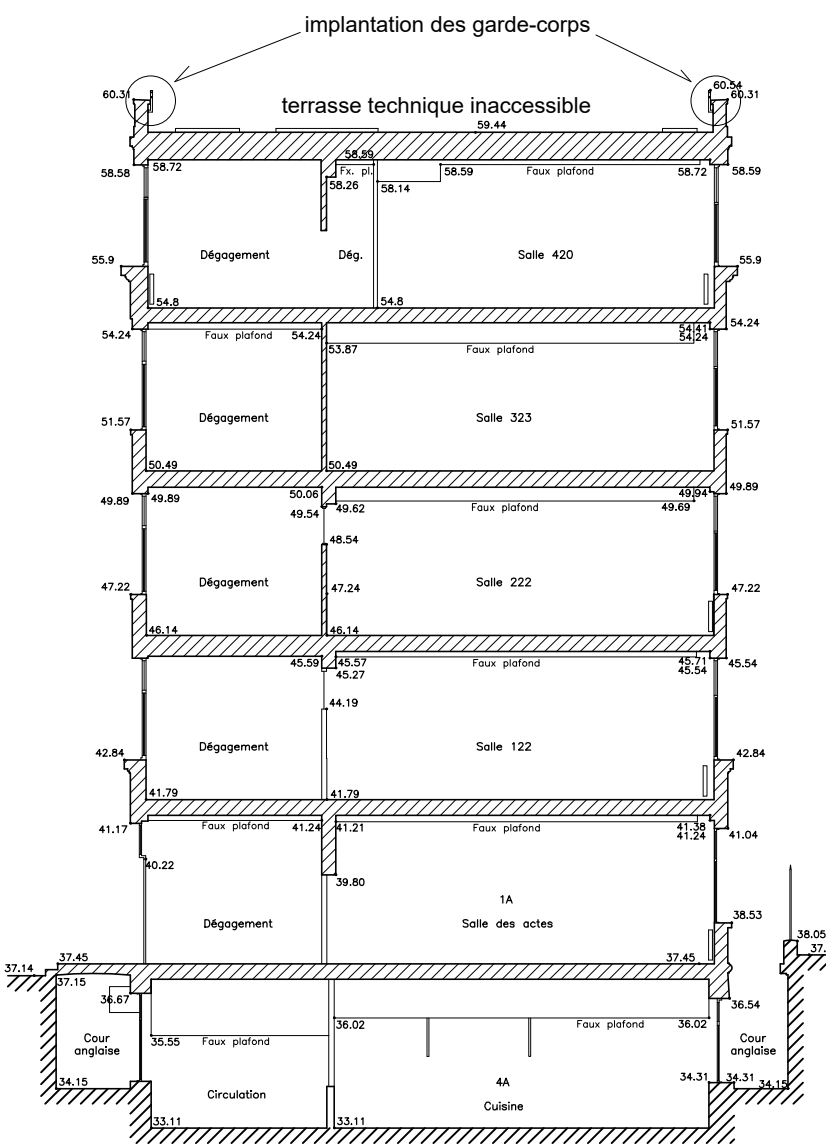
purge de l'enduit existant sur 31,25 m de longueur sur les acrotères dégradés de 0,81 m de hauteur, décapage du parement et rejointoiement selon nécessité emplacement garde-corps RAL 6005



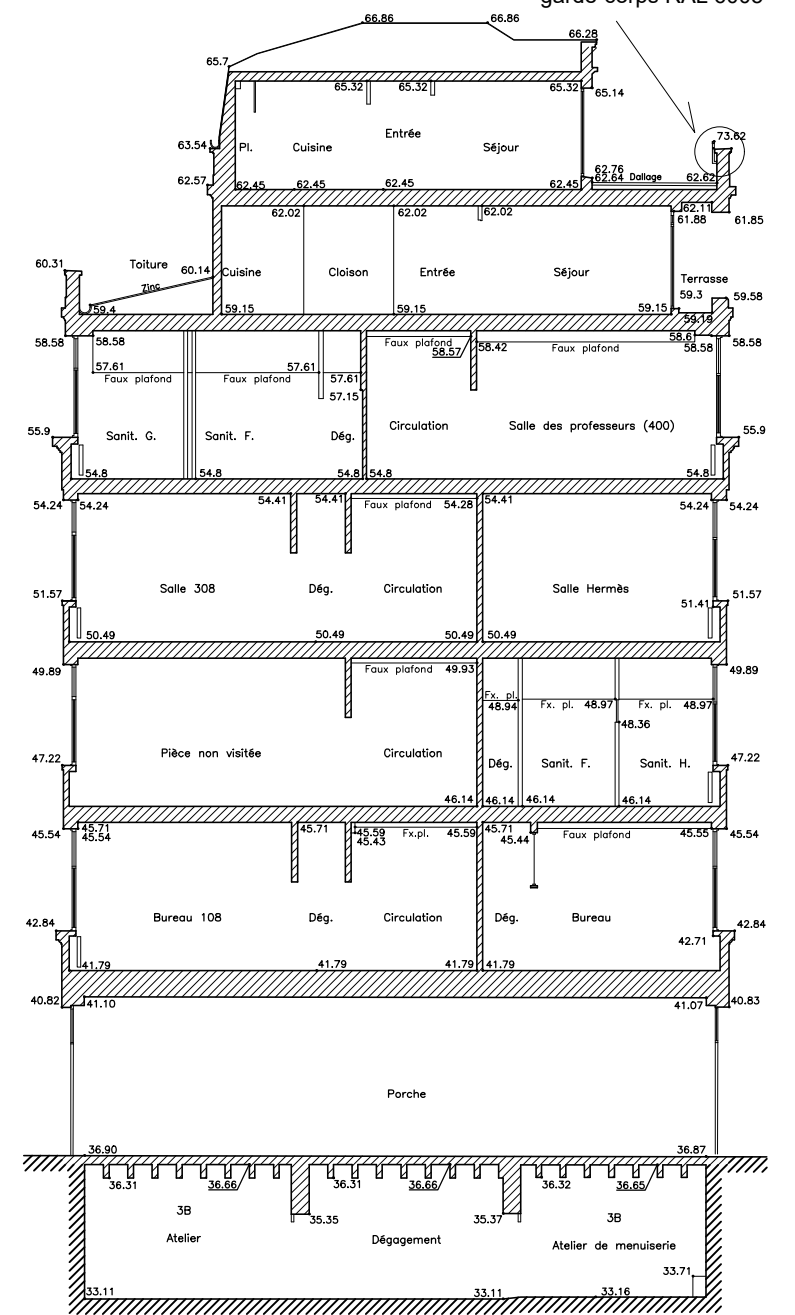
COUPE AA



COUPE BB

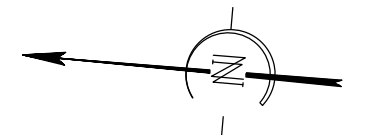
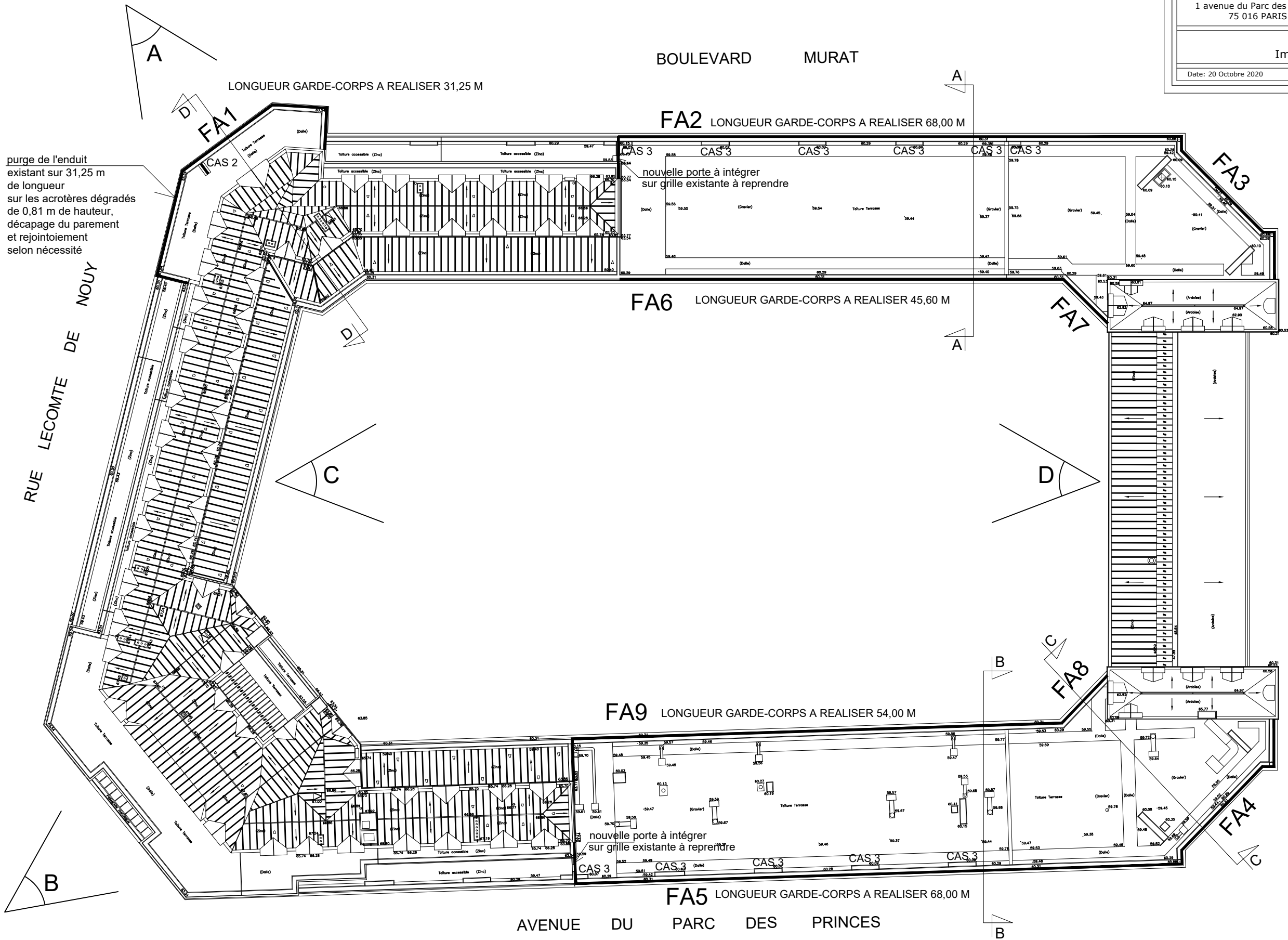


COUPE CC

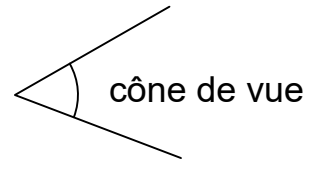


COUPE DD

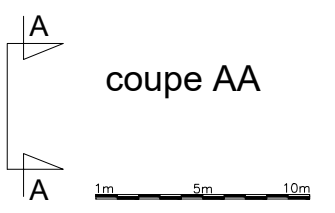
CITE SCOLAIRE CLAUDE BERNARD		DCE4
DOSSIER DE CONSULTATION DES ENTREPRISES Fourniture et pose de garde-corps		
Maîtrise d'ouvrage CMR CLAUDE BERNARD 1 avenue du Parc des Princes 75 016 PARIS	Maîtrise d'oeuvre MAP 2 rue Hippolyte Boulogne 92330 SCEAUX Tél : 06 61 88 82 42	
PLAN Implantation des garde-corps		
Date: 20 Octobre 2020	Echelle : échelle graphique	IND 0



LEGENDES



FA1 : élévation façade 1
CAS 1-2-3 : détails suivants les cas (courant/perpendiculaire/parallèle) au droit des bouches de ventilation ou de l'acrotère brique/béton existant



purge de l'enduit existant sur 31,25 m de longueur sur les acrotères dégradés de 0,81 m de hauteur, décapage du parement et rejointoiement selon nécessité

RUE LECOMTE DE NOUY

RUE DE L'ARIOSTE

BOULEVARD MURAT

AVENUE DU PARC DES PRINCES

LONGUEUR GARDE-CORPS A REALISER 31,25 M

FA2 LONGUEUR GARDE-CORPS A REALISER 68,00 M

FA6 LONGUEUR GARDE-CORPS A REALISER 45,60 M

FA9 LONGUEUR GARDE-CORPS A REALISER 54,00 M

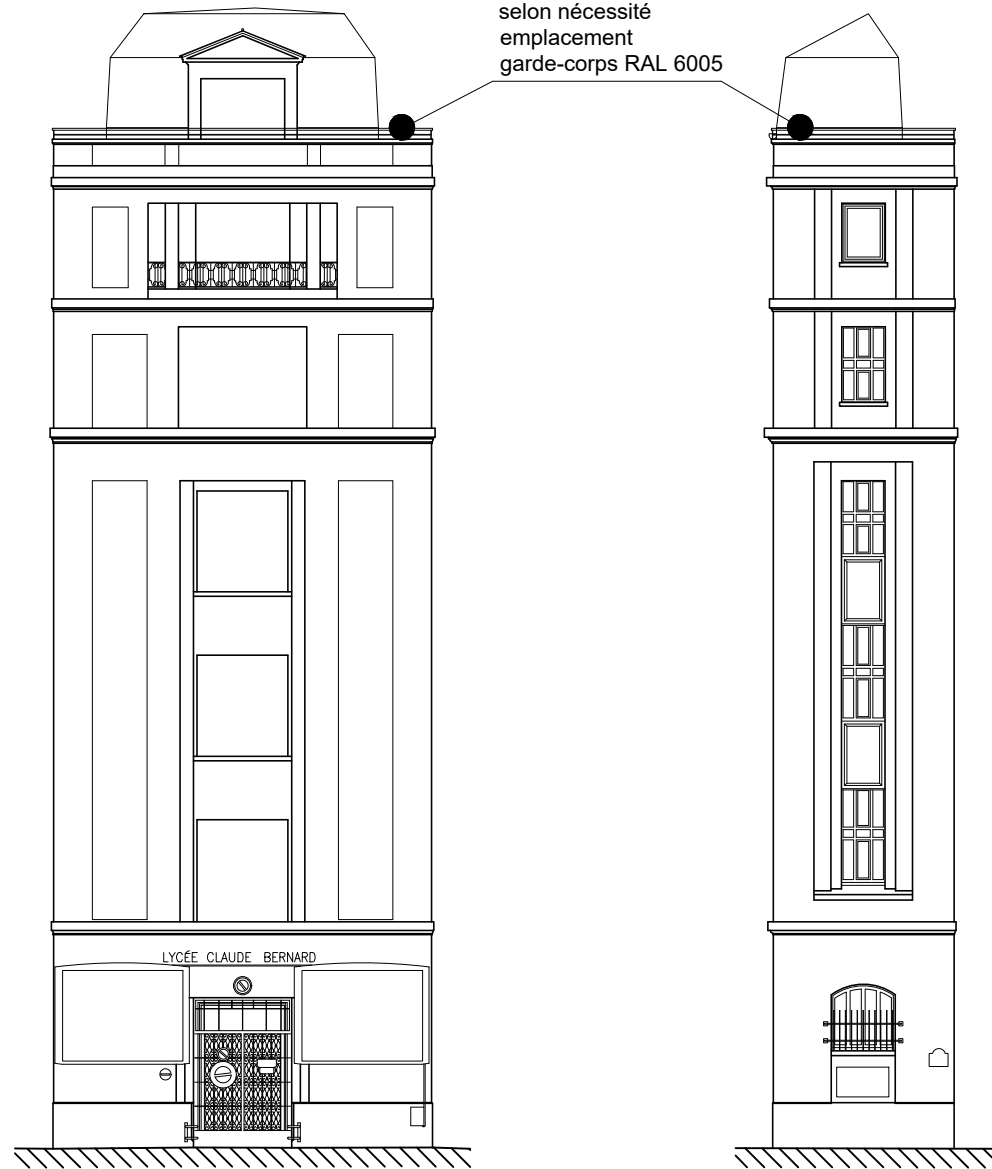
FA5 LONGUEUR GARDE-CORPS A REALISER 68,00 M

nouvelle porte à intégrer sur grille existante à reprendre

nouvelle porte à intégrer sur grille existante à reprendre

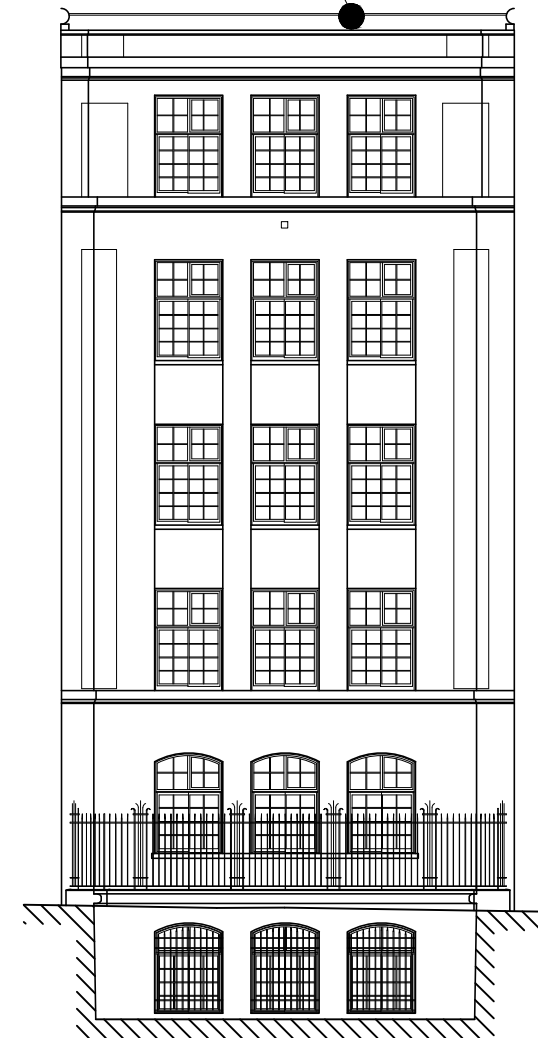
CITE SCOLAIRE CLAUDE BERNARD		DCE5
DOSSIER DE CONSULTATION DES ENTREPRISES Fourniture et pose de garde-corps		
Maitrise d'ouvrage CMR CLAUDE BERNARD 1 avenue du Parc des Princes 75 016 PARIS	Maitrise d'oeuvre MAP 2 rue Hippolyte Boulogne 92330 SCEAUX Tél : 06 61 88 82 42	
FACADES Implantation des garde-corps		
Date: 20 Octobre 2020	Echelle : 1/200ème	IND 0

purge de l'enduit existant sur 31,25 m de longueur sur les acrotères dégradés de 0,81 m de hauteur, décapage du parement et rejointoiement selon nécessité emplacement garde-corps RAL 6005



FA1

emplacement garde-corps RAL 6005



FA3

CITE SCOLAIRE CLAUDE BERNARD

DCE6

DOSSIER DE CONSULTATION DES ENTREPRISES
Fourniture et pose de garde-corps

Maitrise d'ouvrage
CMR CLAUDE BERNARD
1 avenue du Parc des Princes
75 016 PARIS

Maitrise d'oeuvre
MAP
2 rue Hippolyte Boulogne
92330 SCEAUX
Tél : 06 61 88 82 42

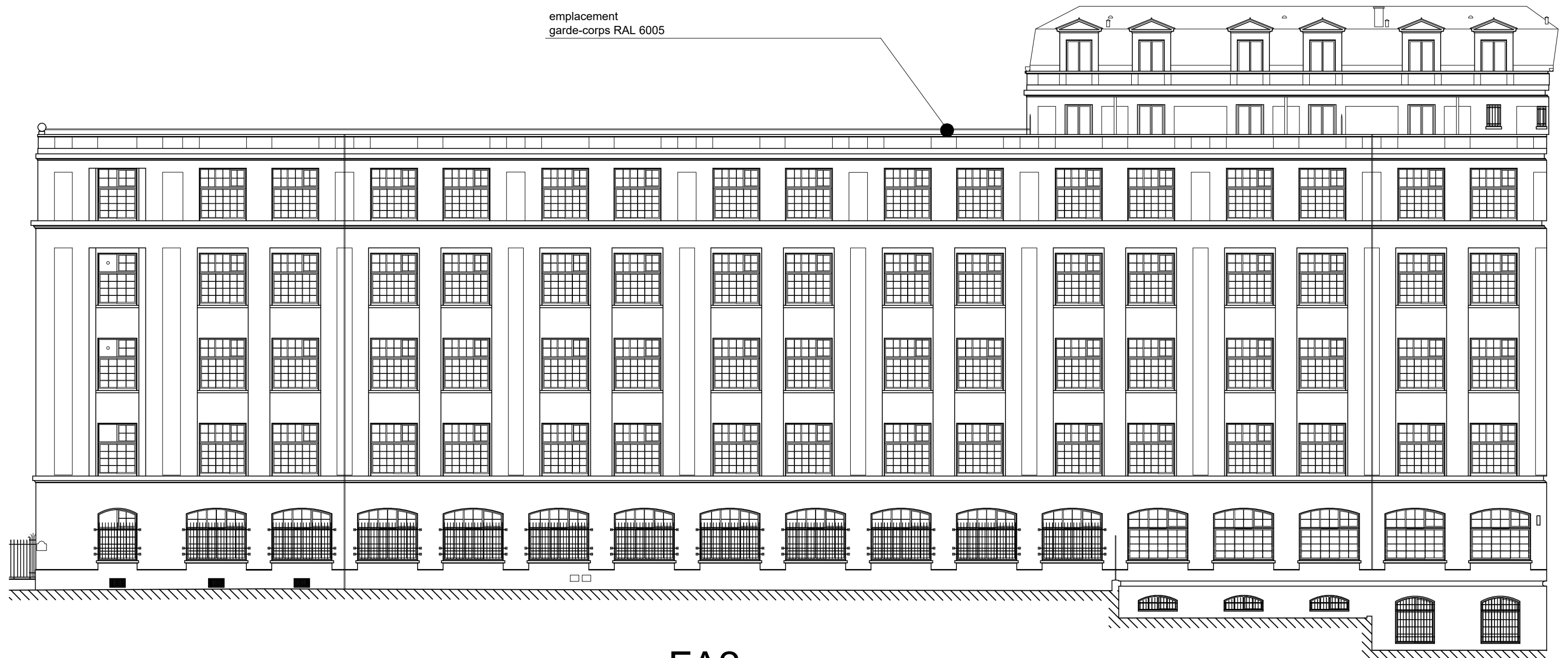
FACADES
Implantation des garde-corps

Date: 20 Octobre 2020

Echelle : 1/200ème

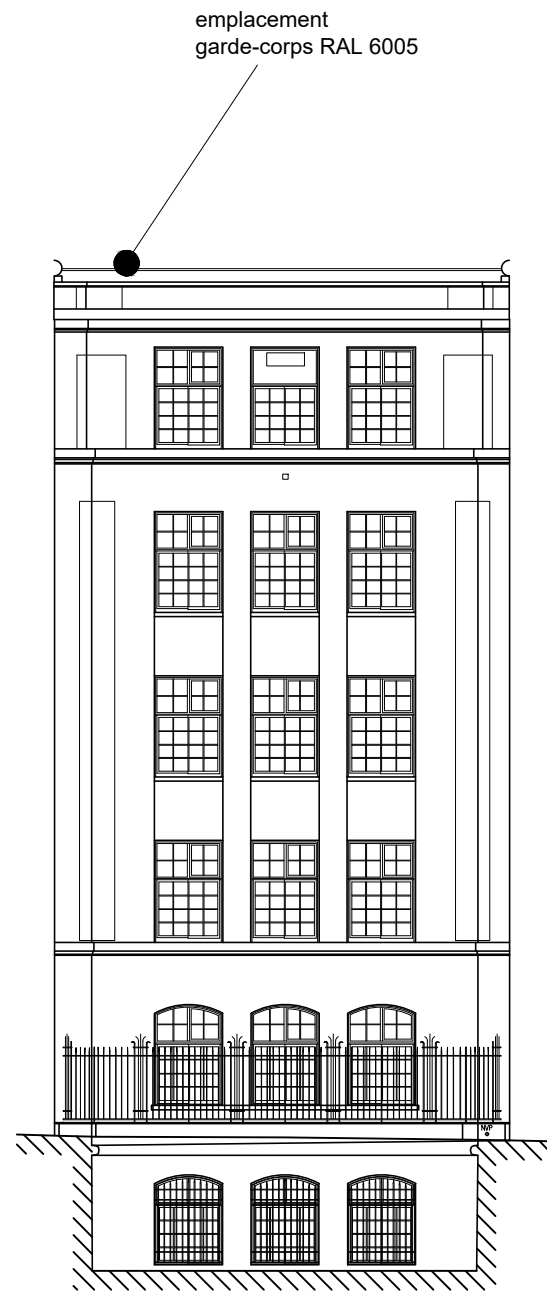
IND 0

emplacement
garde-corps RAL 6005

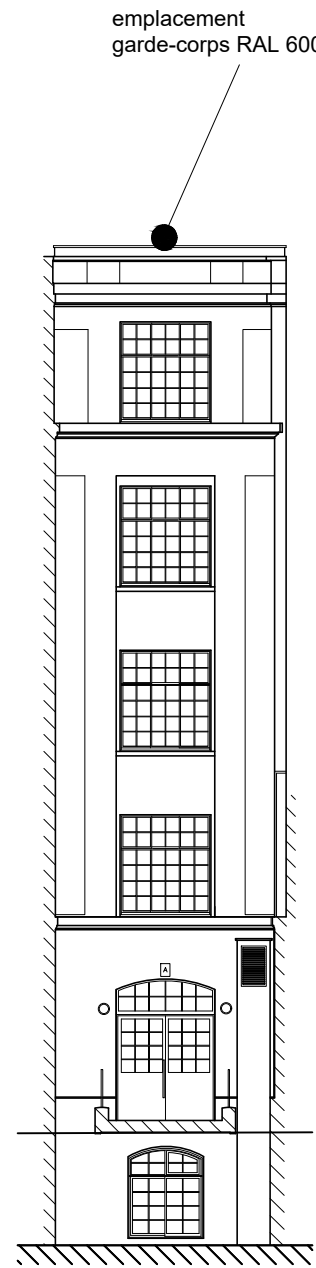


FA2

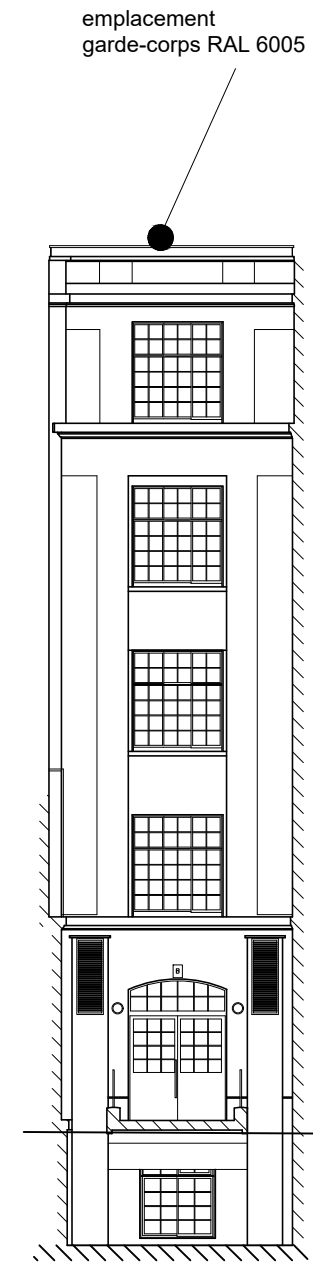
CITE SCOLAIRE CLAUDE BERNARD		DCE7
DOSSIER DE CONSULTATION DES ENTREPRISES Fourniture et pose de garde-corps		
Maitrise d'ouvrage CMR CLAUDE BERNARD 1 avenue du Parc des Princes 75 016 PARIS	Maitrise d'oeuvre MAP 2 rue Hippolyte Boulogne 92330 SCEAUX Tél : 06 61 88 82 42	
FACADES Implantation des garde-corps		
Date: 20 Octobre 2020	Echelle : 1/200ème	IND 0



FA4

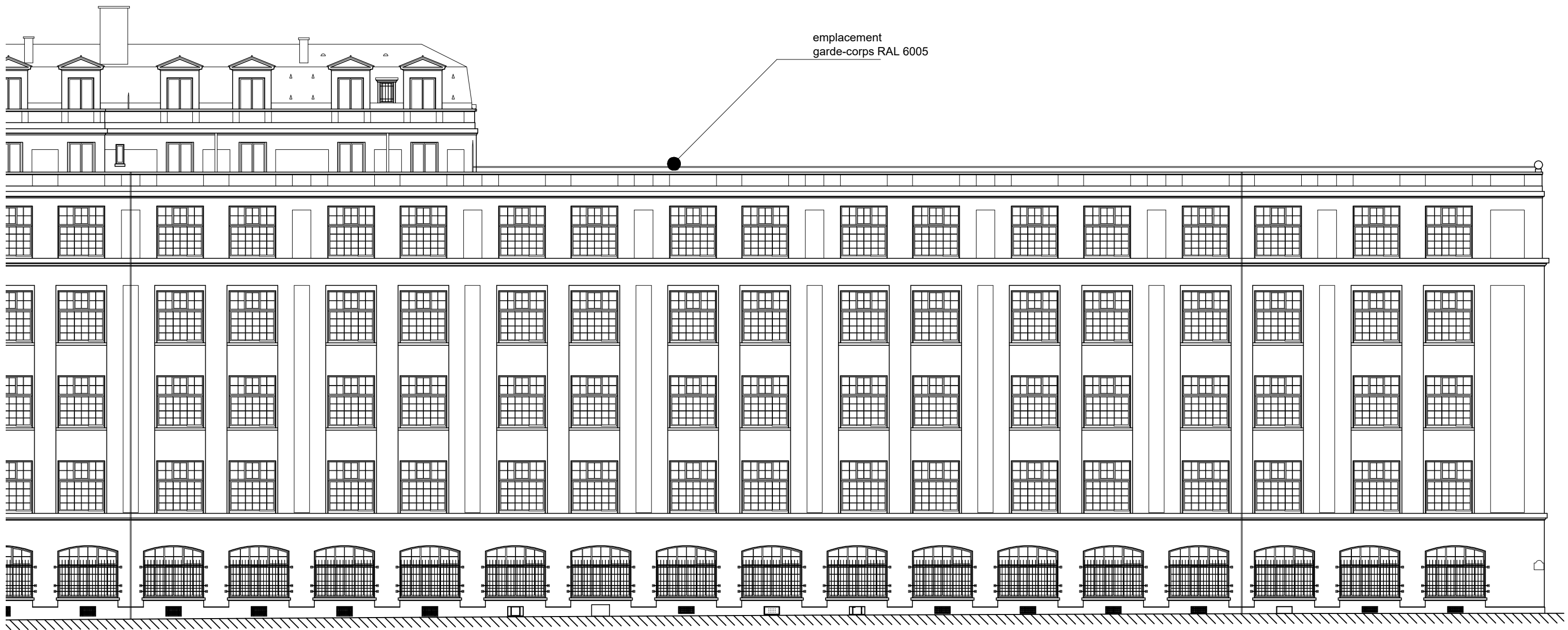


FA7



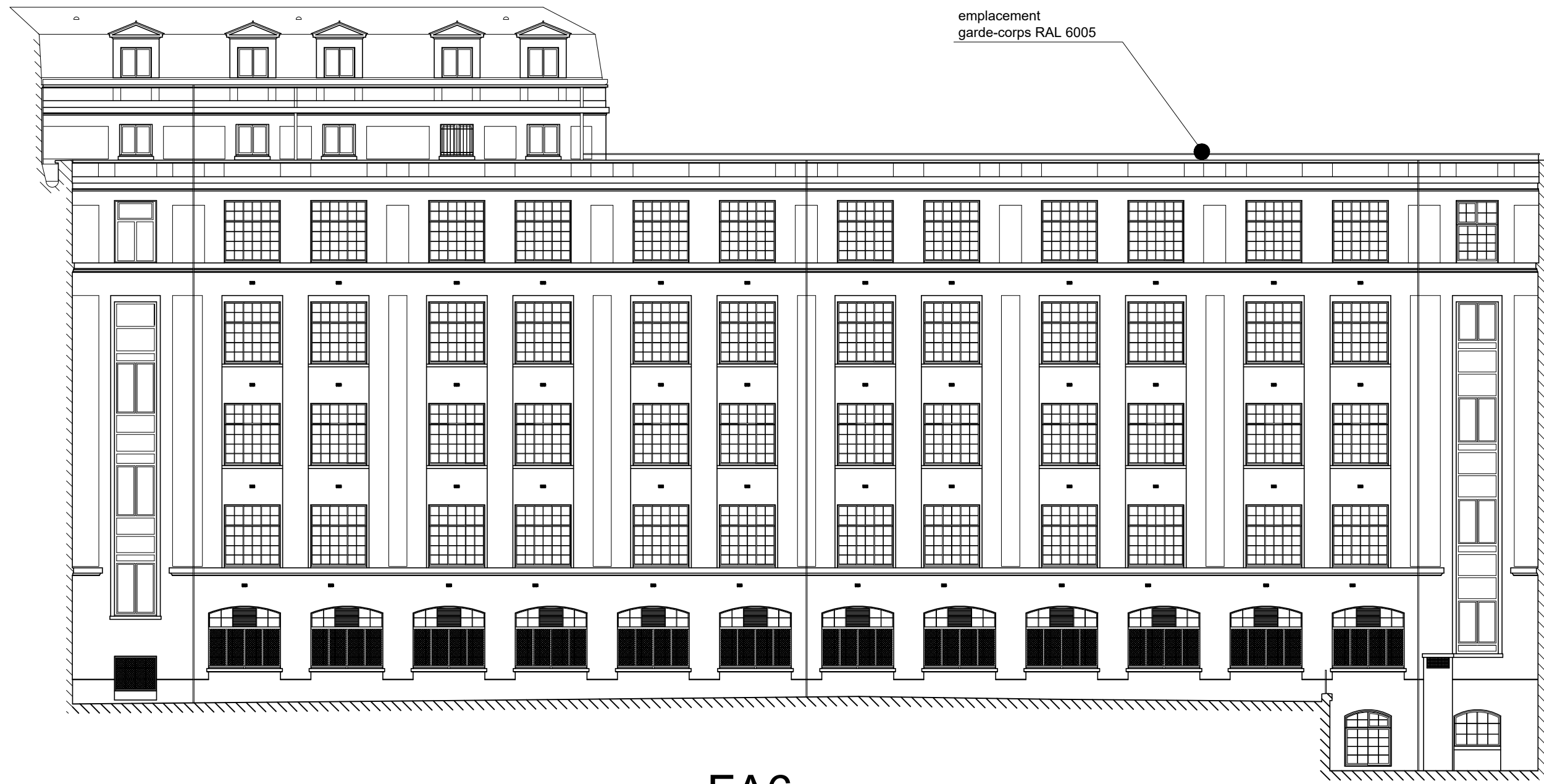
FA8

CITE SCOLAIRE CLAUDE BERNARD		DCE8
DOSSIER DE CONSULTATION DES ENTREPRISES Fourniture et pose de garde-corps		
Maîtrise d'ouvrage CMR CLAUDE BERNARD 1 avenue du Parc des Princes 75 016 PARIS		Maîtrise d'oeuvre MAP 2 rue Hippolyte Boulogne 92330 SCEAUX Tél : 06 61 88 82 42
FACADES Implantation des garde-corps		
Date: 20 Octobre 2020	Echelle : 1/200ème	IND 0



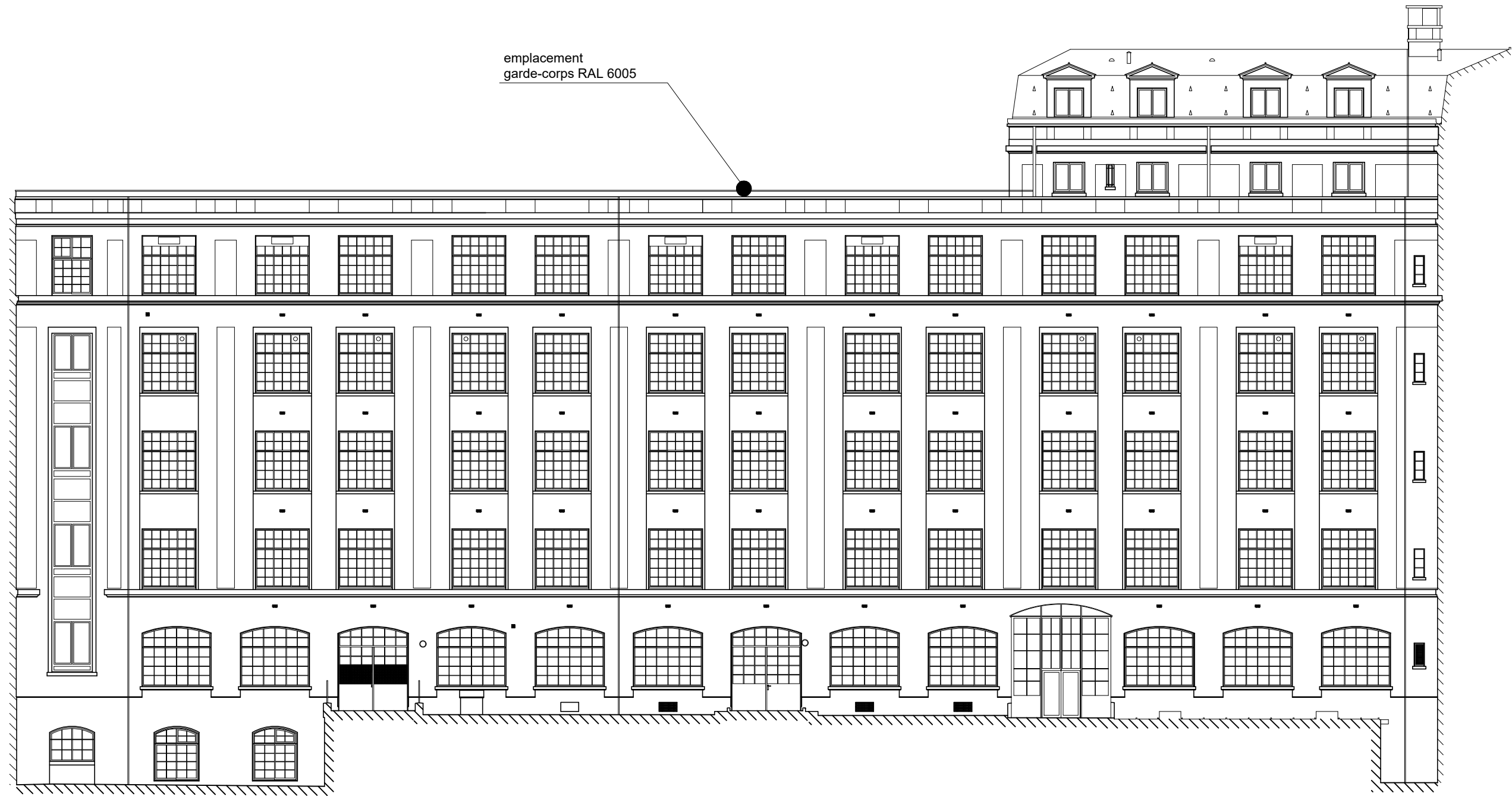
FA5

CITE SCOLAIRE CLAUDE BERNARD		DCE9
DOSSIER DE CONSULTATION DES ENTREPRISES Fourniture et pose de garde-corps		
Maîtrise d'ouvrage CMR CLAUDE BERNARD 1 avenue du Parc des Princes 75 016 PARIS	Maîtrise d'oeuvre MAP 2 rue Hippolyte Boulogne 92330 SCEAUX Tél : 06 61 88 82 42	
FACADES Implantation des garde-corps		
Date: 20 Octobre 2020	Echelle : 1/200ème	IND 0



FA6

CITE SCOLAIRE CLAUDE BERNARD		DCE10
DOSSIER DE CONSULTATION DES ENTREPRISES Fourniture et pose de garde-corps		
Maîtrise d'ouvrage CMR CLAUDE BERNARD 1 avenue du Parc des Princes 75 016 PARIS		Maîtrise d'oeuvre MAP 2 rue Hippolyte Boulogne 92330 SCEAUX Tél : 06 61 88 82 42
FACADES Implantation des garde-corps		
Date: 20 Octobre 2020	Echelle : 1/200ème	IND 0



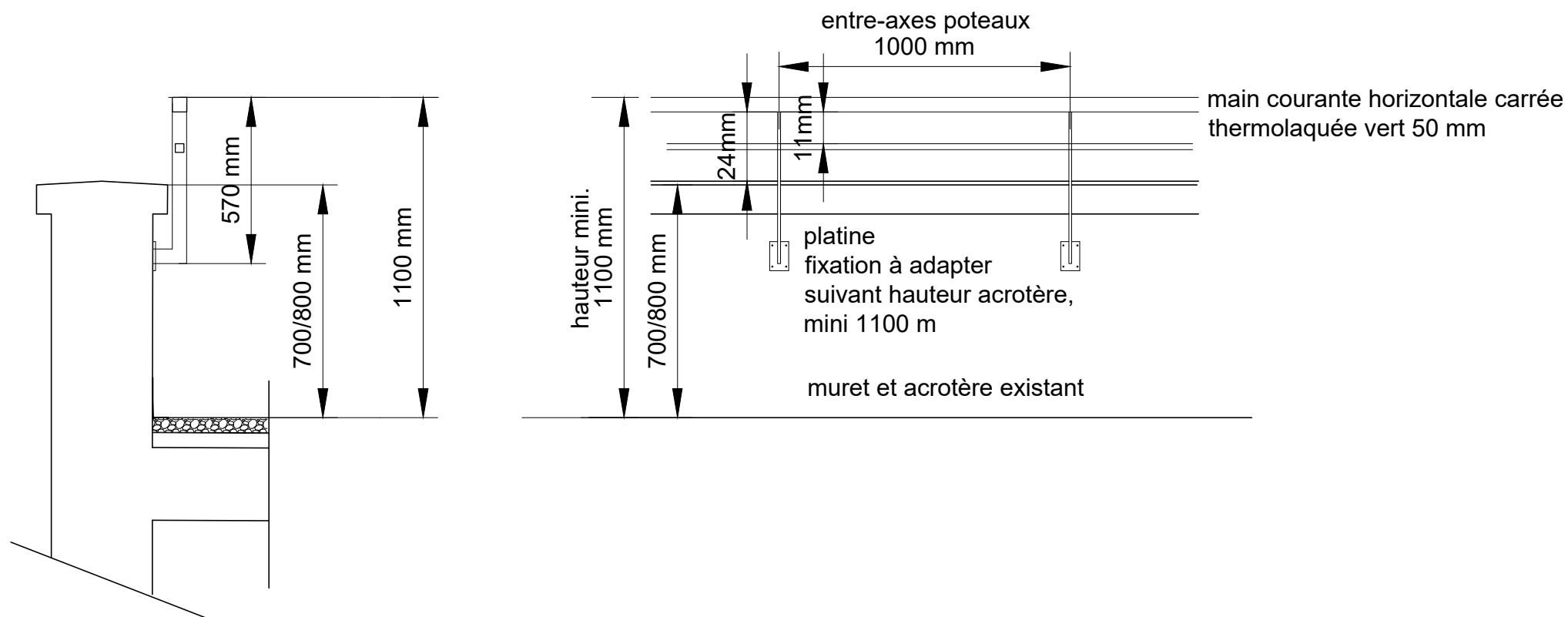
FA9

CAS 1 DIT "COURANT"



CITE SCOLAIRE CLAUDE BERNARD		DCE11
DOSSIER DE CONSULTATION DES ENTREPRISES Fourniture et pose de garde-corps		
Maitrise d'ouvrage CMR CLAUDE BERNARD 1 avenue du Parc des Princes 75 016 PARIS	Maitrise d'oeuvre MAP 2 rue Hippolyte Boulogne 92330 SCEAUX Tél : 06 61 88 82 42	
PRINCIPE GARDE-CORPS CAS 1 dit "courant"		
Date: 20 Octobre 2020	Echelle : 1/20ème	IND 0

lisse verticale fer plat 10 mm thermolaquée vert

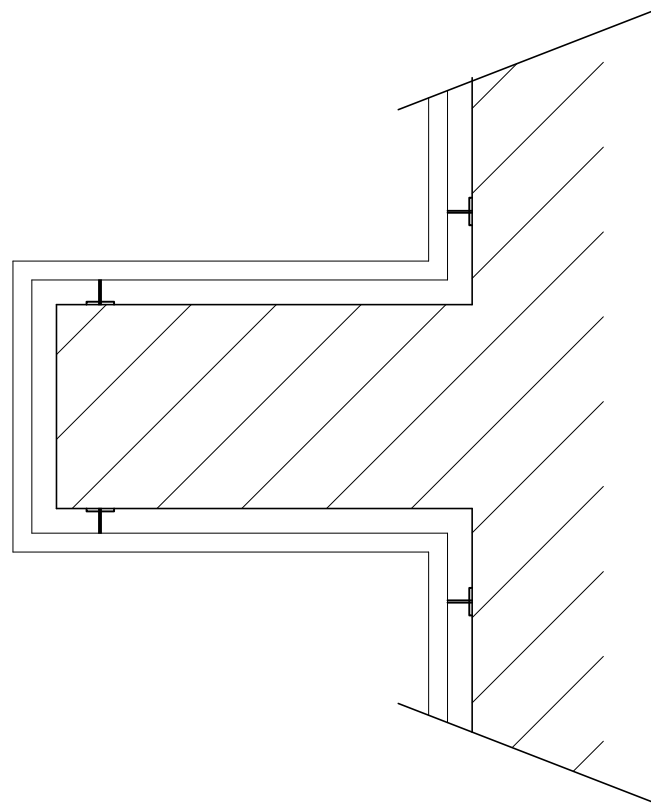


Les garde-corps seront conformes à la norme NF P 01-012 et à la norme NF E 85-015 (terrasses inaccessibles). Ils seront en métal thermolaqué coloris RAL 6005 (couleur identique à la couleur des menuiseries extérieures aluminium des façades). Ils seront posés à l'anglaise sur les acrotères existants, à une hauteur mini. de 1100 mm avec des lisses fers plats verticales 10 mm, entre-axes poteaux tous les 1000 mm et des lisses carrées/main courante horizontales carrées 50 mm.

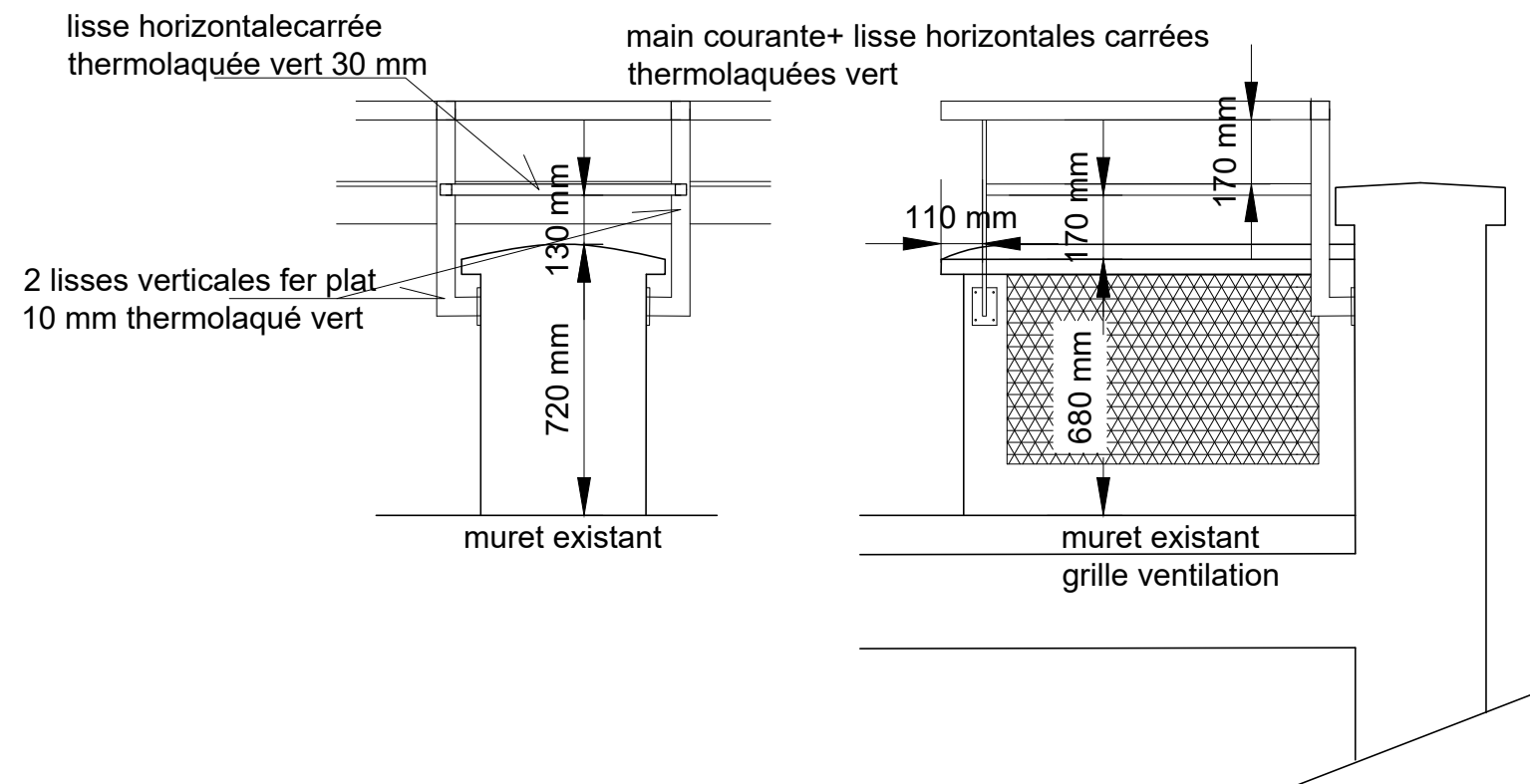
CAS 2 PERPENDICULAIRE



CITE SCOLAIRE CLAUDE BERNARD		DCE12
DOSSIER DE CONSULTATION DES ENTREPRISES Fourniture et pose de garde-corps		
Maitrise d'ouvrage CMR CLAUDE BERNARD 1 avenue du Parc des Princes 75 016 PARIS	Maitrise d'oeuvre MAP 2 rue Hippolyte Boulogne 92330 SCEAUX Tél : 06 61 88 82 42	
PRINCIPE GARDE-CORPS CAS 2 "perpendiculaire"		
Date: 20 Octobre 2020	Echelle : 1/20ème	IND 0



VUE EN PLAN



VUES EN ELEVATION

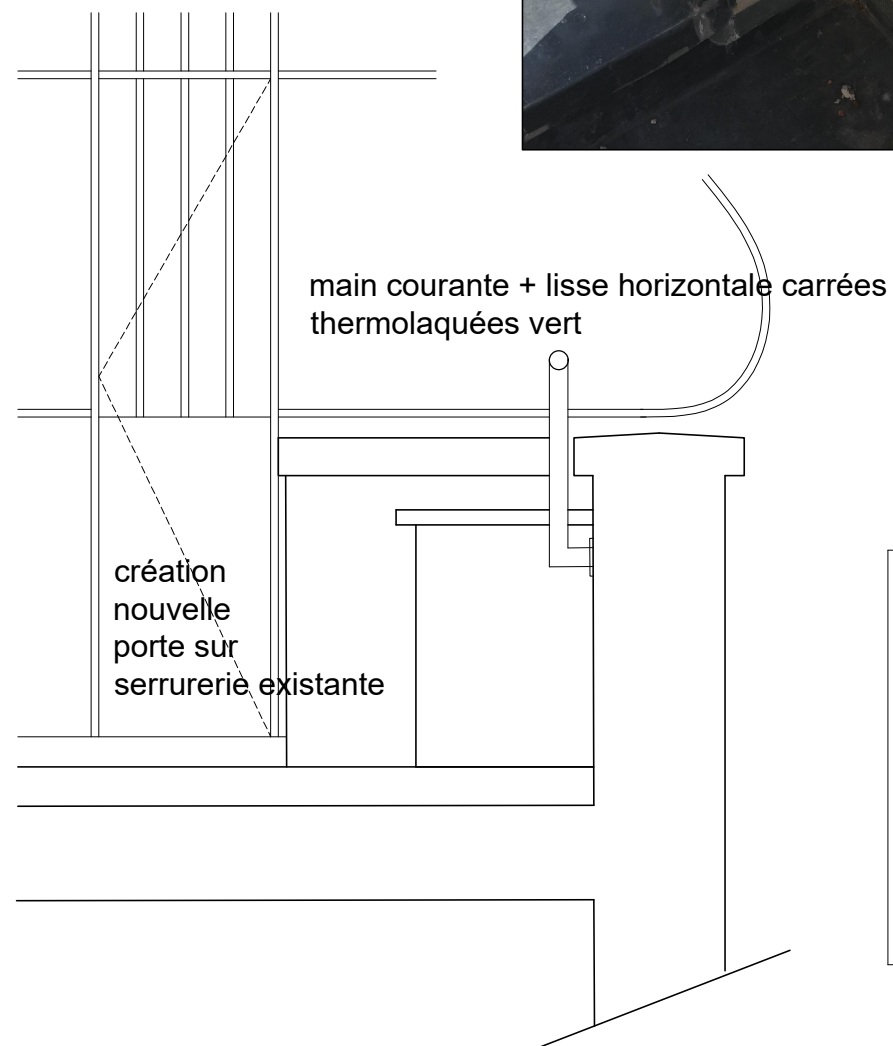
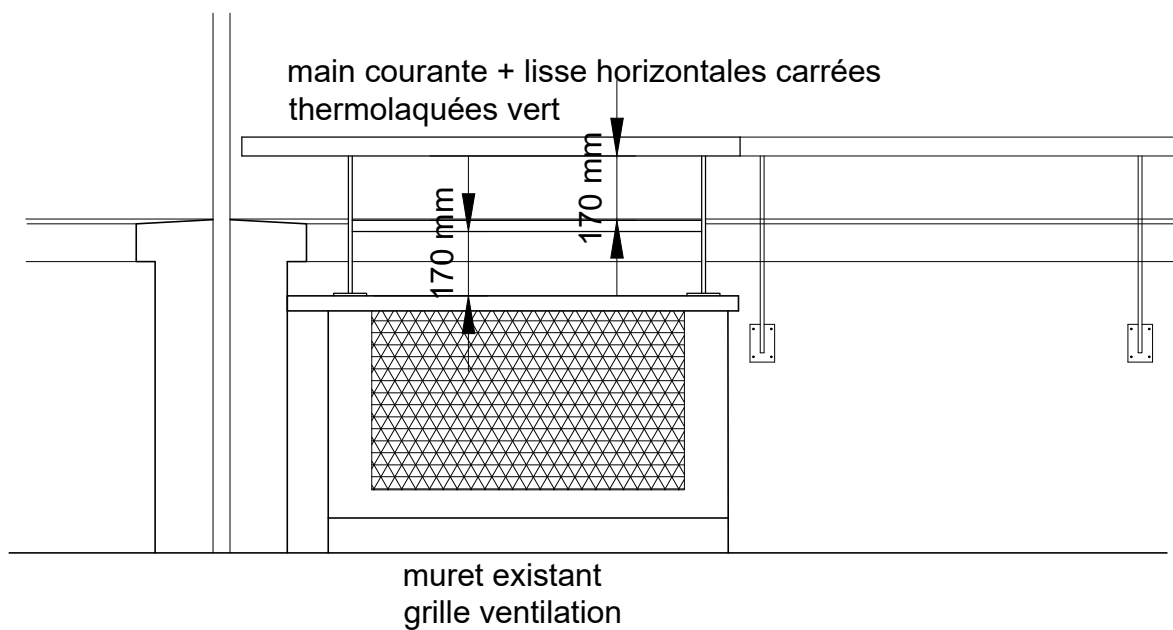
Les garde-corps seront conformes à la norme NF P 01-012 et à la norme NF E 85-015 (terrasses inaccessibles). Ils seront en métal thermolaqué coloris RAL 6005 (couleur identique à la couleur des menuiseries extérieures aluminium des façades). Ils seront posés à l'anglaise sur les acrotères existants, à une hauteur mini. de 1100 mm avec des lisses fers plats verticales 10 mm, entre-axes poteaux tous les 1000 mm et des lisses carrées/main courante horizontales carrées 50 mm.

CAS 3 PARALLELE



grille existante :
grattage, peinture anti-rouille
mise en peinture RAL 9001

création nouvelle
porte identique à existante
à adapter sur serrurerie existante



CITE SCOLAIRE CLAUDE BERNARD		DCE13
DOSSIER DE CONSULTATION DES ENTREPRISES		
Fourniture et pose de garde-corps		
Maîtrise d'ouvrage	Maîtrise d'oeuvre	
CMR CLAUDE BERNARD	MAP	
1 avenue du Parc des Princes	2 rue Hippolyte Boulogne	
75 016 PARIS	92330 SCEAUX	
	Tél : 06 61 88 82 42	
PRINCIPE GARDE-CORPS		
CAS 3 "parallèle"		
Date: 20 Octobre 2020	Echelle : 1/20ème	IND 0

Les garde-corps seront conformes à la norme NF P 01-012 et à la norme NF E 85-015 (terrasses inaccessibles). Ils seront en métal thermolaqué coloris RAL 6005 (couleur identique à la couleur des menuiseries extérieures aluminium des façades). Ils seront posés à l'anglaise sur les acrotères existants, à une hauteur mini. de 1100 mm avec des lisses fers plats verticales 10 mm, entre-axes poteaux tous les 1000 mm et des lisses carrées/main courante horizontales carrées 50 mm.

CITE SCOLAIRE CLAUDE BERNARD		DCE14
DOSSIER DE CONSULTATION DES ENTREPRISES Fourniture et pose de garde-corps		
Maîtrise d'ouvrage CMR CLAUDE BERNARD 1 avenue du Parc des Princes 75 016 PARIS		Maîtrise d'oeuvre MAP 2 rue Hippolyte Boulogne 92330 SCEAUX Tél : 06 61 88 82 42
PHOTOGRAPHIES - vue depuis la rue		
Date: 20 Octobre 2020	Echelle : sans échelle	IND 0



VUE A à l'angle du boulevard Murat et la rue Lecomte Nouy



VUE B à l'angle de l'avenue du parc des princes et la rue Lecomte Nouy

CITE SCOLAIRE CLAUDE BERNARD		DCE15
DOSSIER DE CONSULTATION DES ENTREPRISES Fourniture et pose de garde-corps		
Maîtrise d'ouvrage CMR CLAUDE BERNARD 1 avenue du Parc des Princes 75 016 PARIS		Maîtrise d'oeuvre MAP 2 rue Hippolyte Boulogne 92330 SCEAUX Tél : 06 61 88 82 42
PHOTOGRAPHIES depuis la cour intérieure		
Date: 20 Octobre 2020	Echelle : sans échelle	IND 0



VUE C - vue plongeante sur la cour intérieure



VUE D - vue plongeante sur la cour intérieure