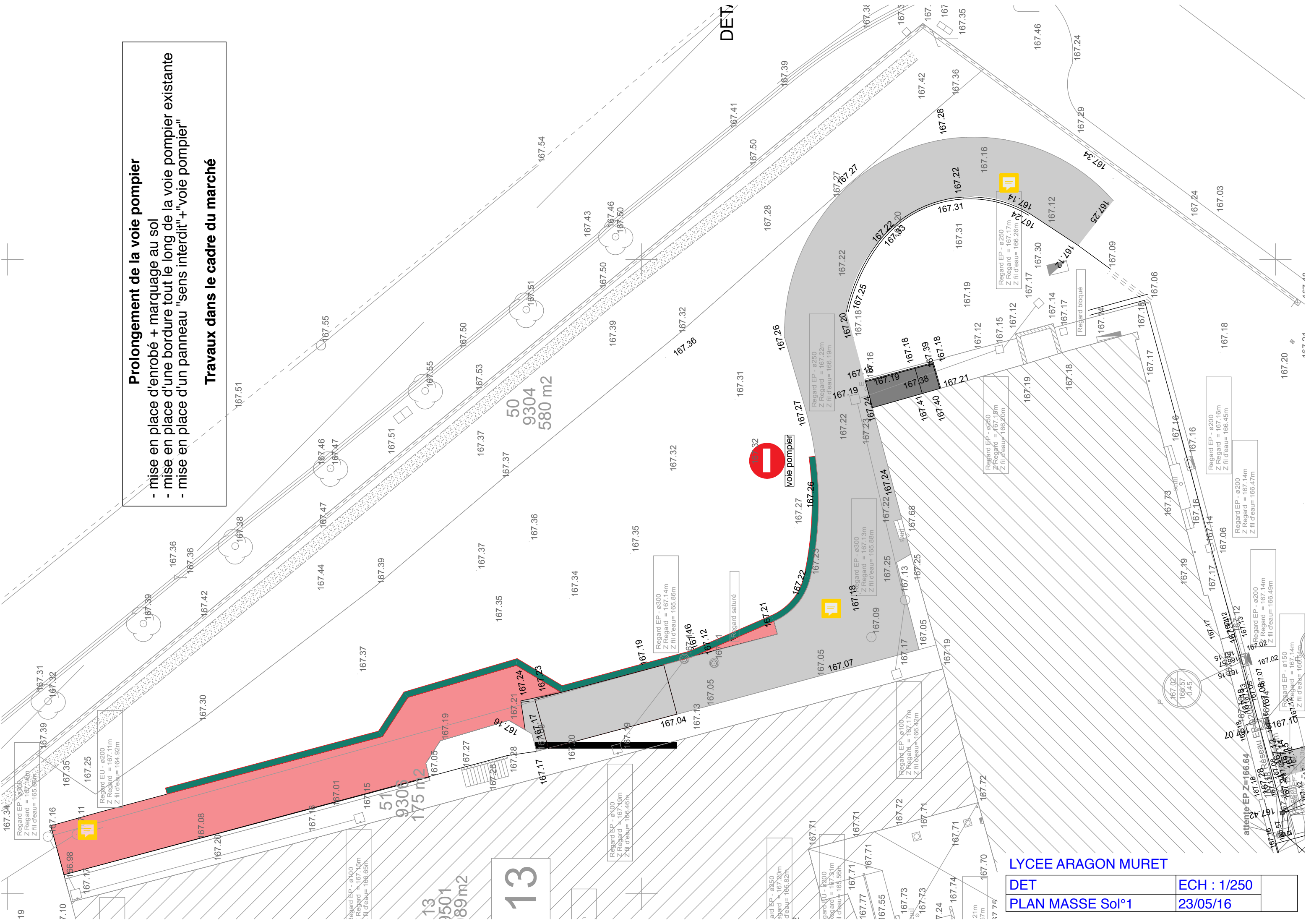


**Prolongement de la voie pompier**

- mise en place d'enrobé + marquage au sol
- mise en place d'une bordure tout le long de la voie pompier existante
- mise en place d'un panneau "sens interdit" + "voie pompier"

**Travaux dans le cadre du marché**



50  
9304  
580 m2

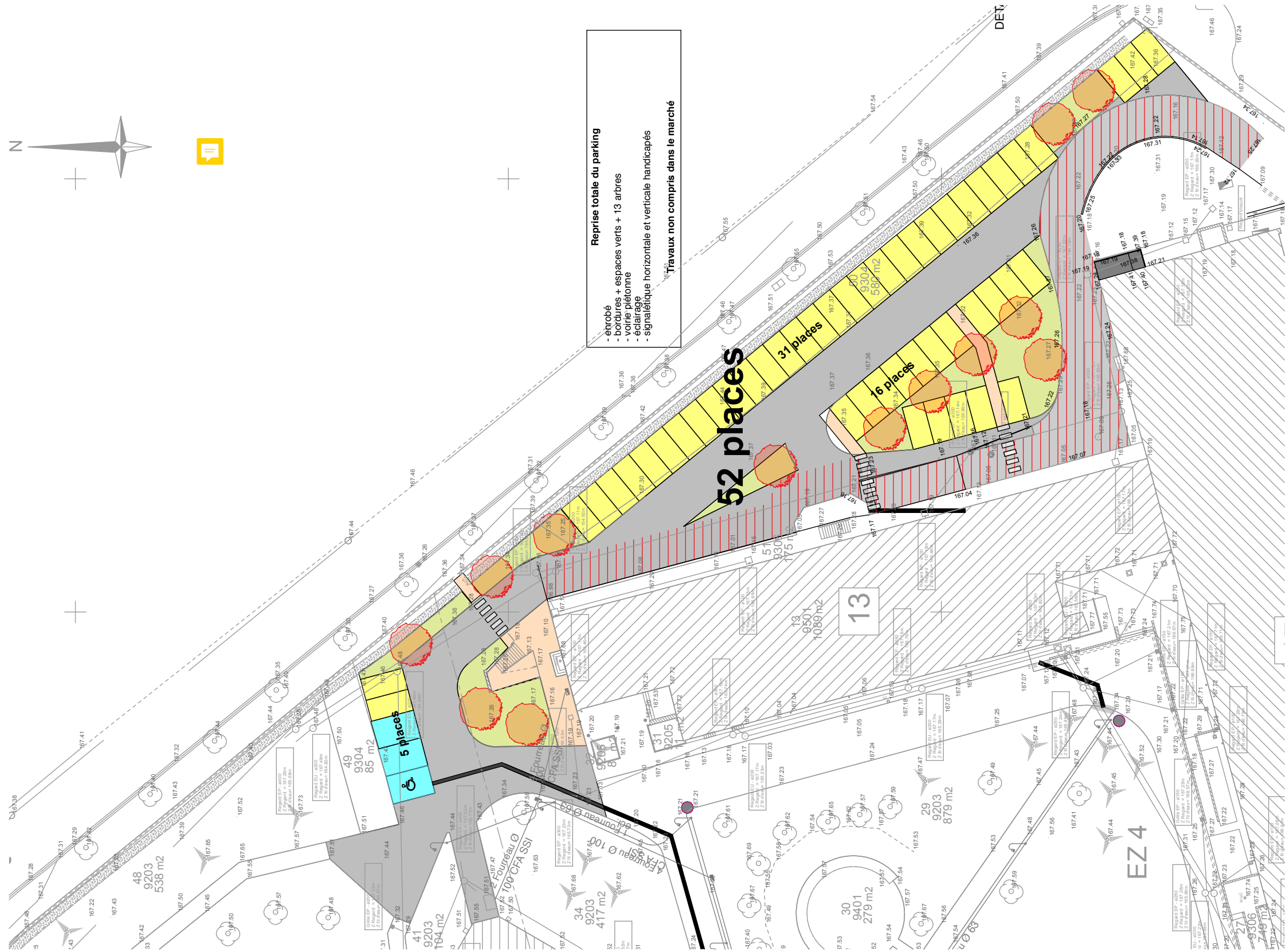
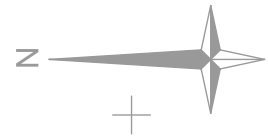
51  
9306  
175 m2

13  
501  
89 m2

13

LYCEE ARAGON MURET

DET	ECH : 1/250
PLAN MASSE Sol°1	23/05/16



**Reprise totale du parking**

- entrobé
- bordures + espaces verts + 13 arbres
- voirie piétonne
- éclairage
- signalétique horizontale et verticale handicapés

**Travaux non compris dans le marché**