

MAITRISE D'OUVRAGE



CONSEIL REGIONAL D'ILE DE FRANCE

33, rue Barbet de Jouy 75700 PARIS

MANDATAIRE

MAITRISE D'OEUVRE

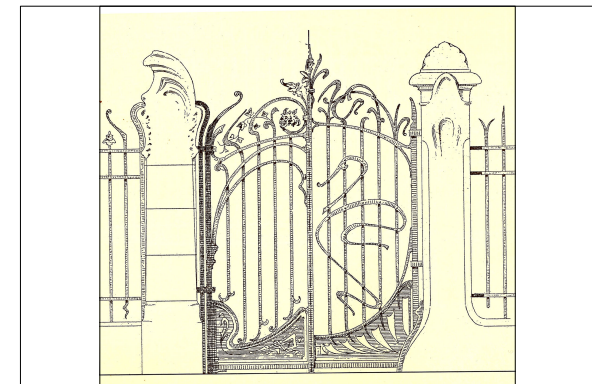
LAB 123

242 bd Voltaire, 75011 Paris

75011 - PARIS

TEL: 01 40 01 93 02

EMAIL : lab@lab123.fr



LYCEE GUIMARD
75019 PARIS

19 rue Curial

SECURISATION DE L' ACCÈS 19 RUE CURIAL

EMETTEUR	PHASE	INDICE	BATIMENT	DOCUMENT	ECHELLE	DATE
CF/GR	DCE	-				14/05/2018

DATE	IND	MODIFICATION
-	-	

Sécurisation de l'accès 19 rue Curial, Paris 19

Notice explicative

La présente notice concerne les travaux de sécurisation du hall d'accès principal du lycée Hector Guimard situé 19 rue Curial à Paris 19ème.

L'établissement est un ERP de type R de 2ème catégorie susceptible de recevoir un effectif total de 724 personnes dont 120 au titre du personnel.

Les travaux décrits ci-dessous concernent :

- la réalisation d'un sas vitré permettant de contrôler les accès depuis l'extérieur et l'intérieur du lycée.
- l'agrandissement de la loge gardien qui viendra au contact du sas créé et permettra d'offrir une meilleure vision sur l'intérieur du hall et l'extérieur du lycée ainsi qu'une position de travail améliorée. Dans cette demande, la loge n'est pas considérée comme un local à risque et les parois ne présentent pas de résistance au feu particulière.
- Les ouvrages techniques (courant fort/courant faible) neufs et existants à modifier seront réalisés en insert pour conserver la qualité architecturale du hall. L'ensemble sera réalisé sans intervention au niveau des façades.

SAS vitré :

- un ensemble menuisé en acier thermolaqué composé d'une partie latérale fixe et d'une double porte asservies de 1.80 m de passage libre (3 unités de passage) et d'une hauteur de 220 cm
- portes doubles, ferme porte à frein, remplissage vitrage clair feuilleté type stadip SG Protect
- ventouses électromagnétiques
- accessoires en inox
- poignée de tirage verticale type bâton de maréchal en inox
- sas ouvert en partie haute

Toutes les autres portes existantes demeurent inchangées et les Unités de Passages sont conservées à l'identique.

Contrôle d'accès du sas - principe de fonctionnement :

Accès élèves :

- commande d'ouverture de la porte d'entrée extérieure depuis le poste intérieur dans la loge, et suivant programmation manuelle + visiophone avec vigik
- commande d'ouverture de la porte intérieure (sas créé) depuis la loge et suivant programmation manuelle en fonction du flux des élèves + vigik

Sortie élèves portes du sas et portes extérieures en vis à vis :

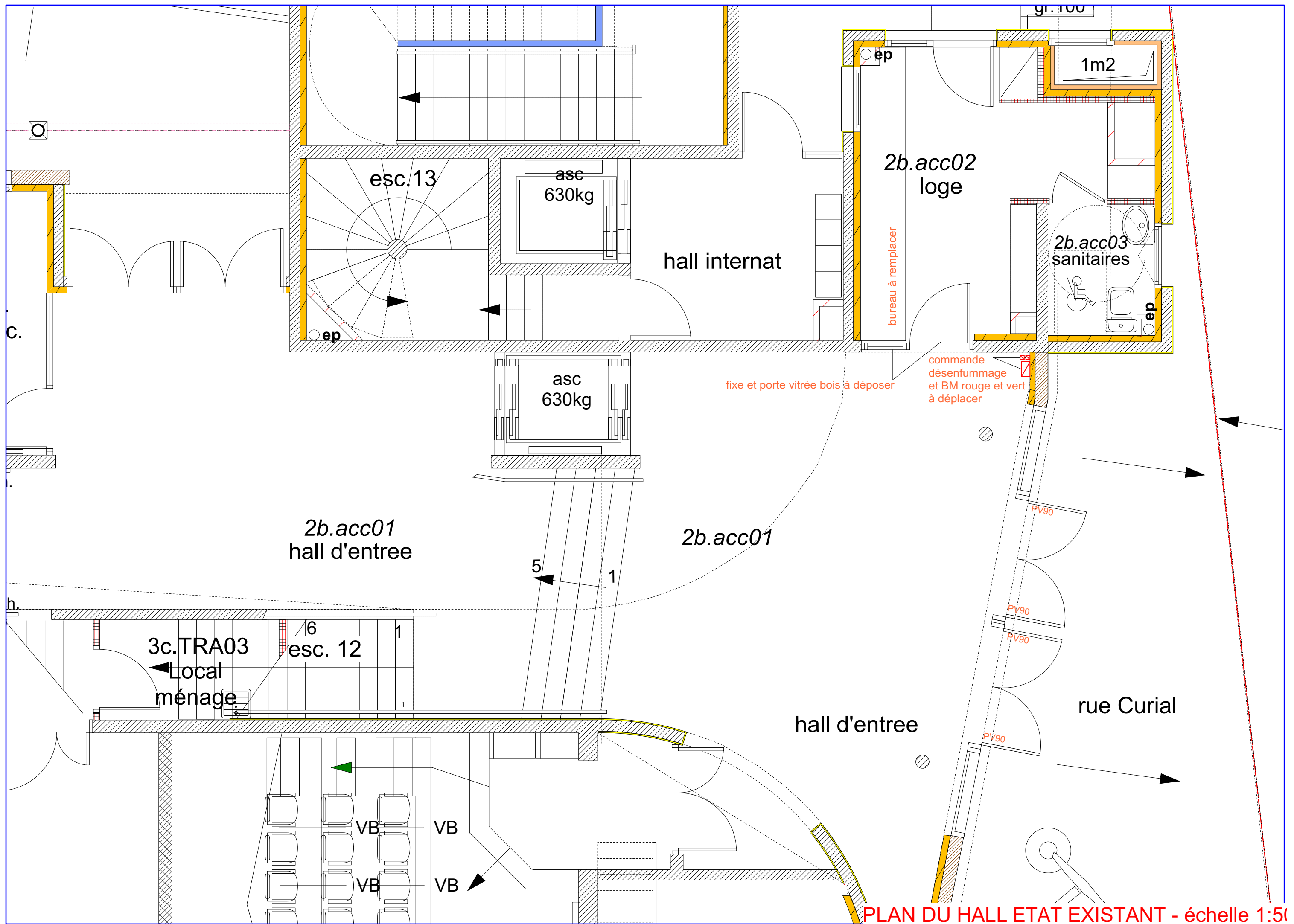
- par boutons poussoirs de commande des ventouses électromagnétiques.
- BM vert
- par asservissement depuis la baie SSI en cas de diffusion du signal sonore d'évacuation.
- par programmation manuelle en fonction du flux des élèves.

Agrandissement de la loge gardien :

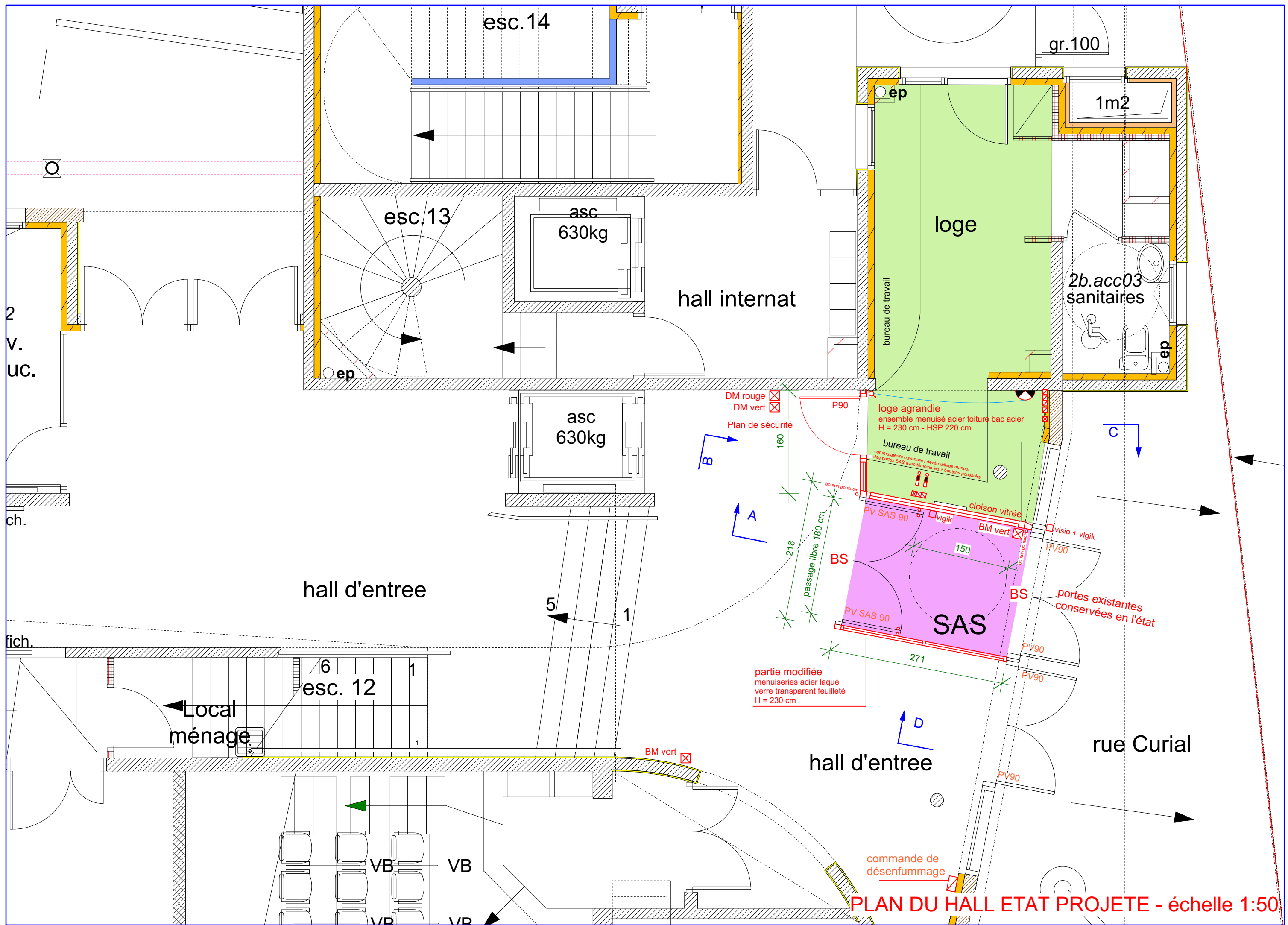
- un ensemble menuisé en bois composé d'une allège fixe en verre opaque feuilleté et d'une imposte fixe en verre transparent feuilleté, et d'une porte en verre feuilleté transparent de 0,90 m de passage libre. Un passe document sera créé dans la cloison pour permettre la réception du courrier et l'émargement sans ouverture de la porte de la loge.
- une toiture en panneaux sandwichs type Promisol
- un bureau de travail en bois M1

Département : PARIS	DIRECTION GÉNÉRALE DES FINANCES PUBLIQUES ----- PLAN DE SITUATION -----	Le plan visualisé sur cet extrait est géré par le centre des impôts foncier suivant : PARIS - POLE TOPOGRAPHIQUE 6 rue Paganini 75972 75972 PARIS Cedex 20 tél. 01.53.27.42.90 -fax 01.53.27.42.70 pole.topographique.paris@dgfip.finances.gouv.fr
Commune : PARIS 19		Cet extrait de plan vous est délivré par : cadastre.gouv.fr
Section : AH Feuille : 000 AH 01		
Échelle d'origine : 1/500 Échelle d'édition : 1/1000		
Date d'édition : 07/12/2016 (fuseau horaire de Paris)		
Coordonnées en projection : RGF93CC49 ©2016 Ministère des Finances et des Comptes publics		

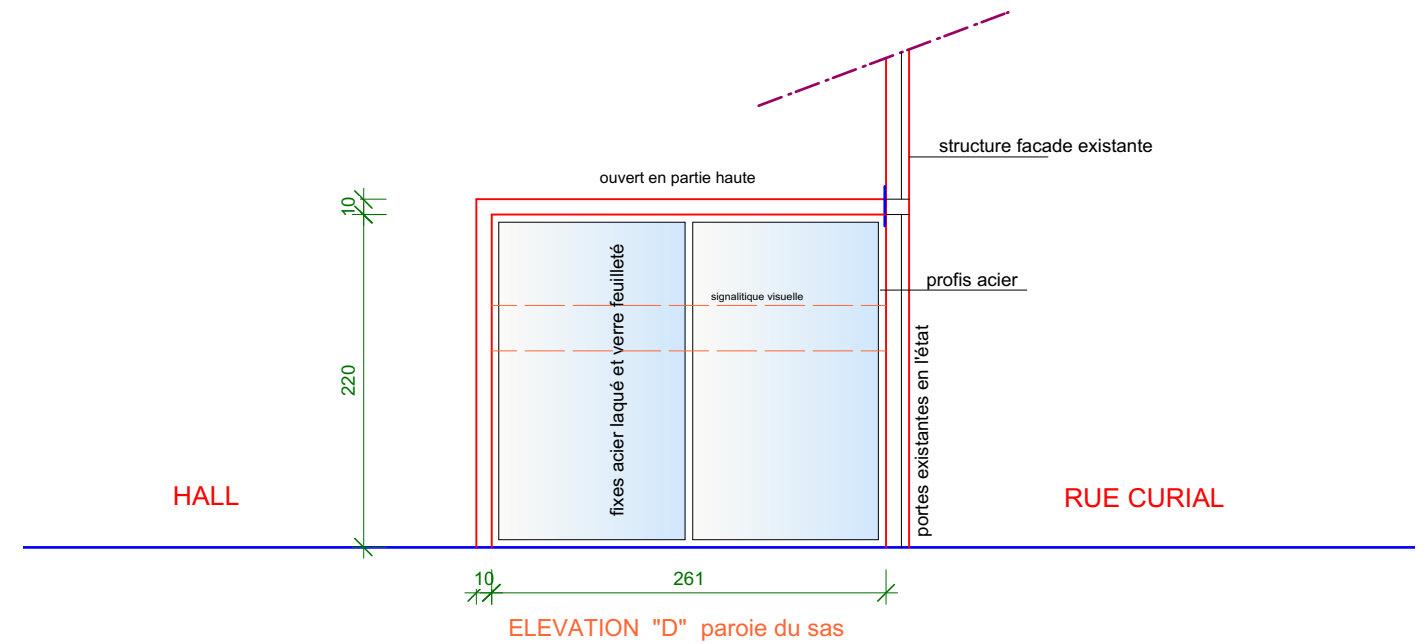
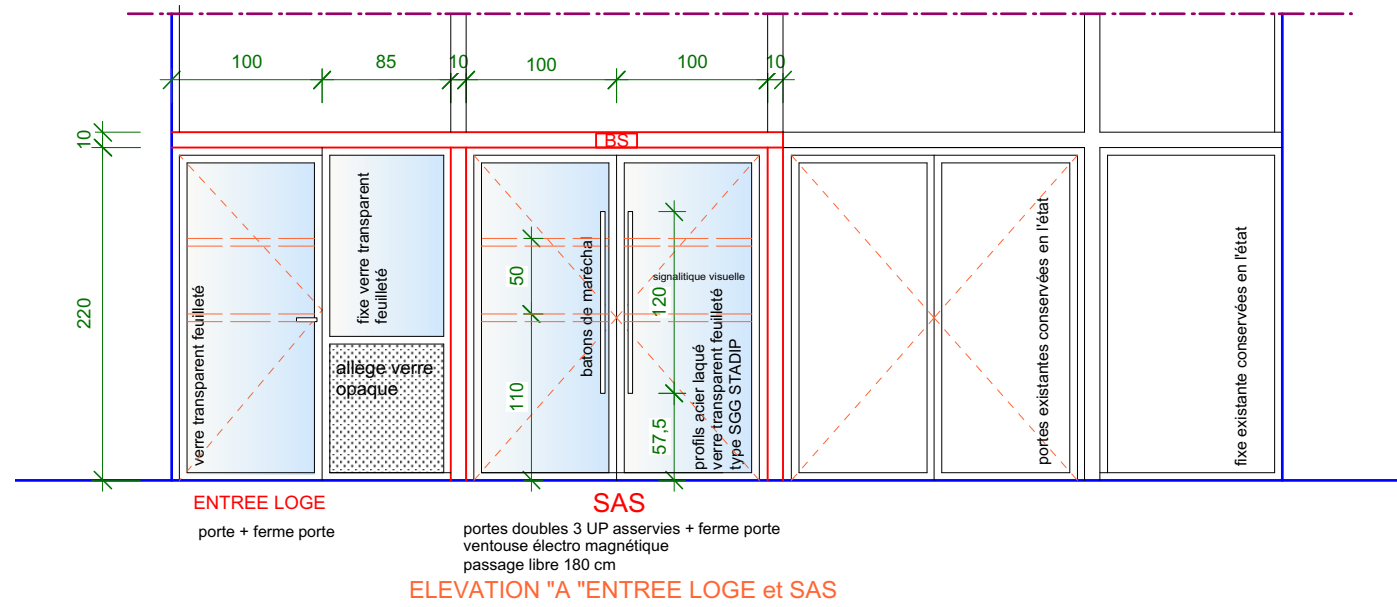
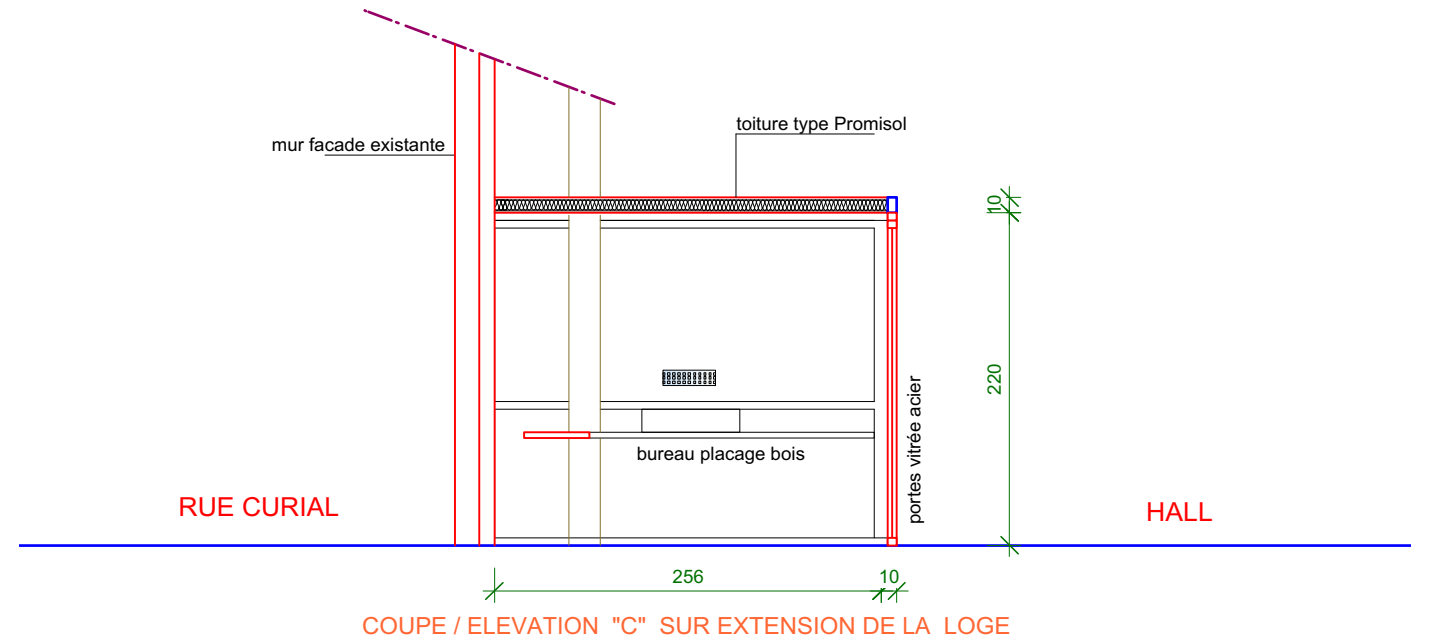
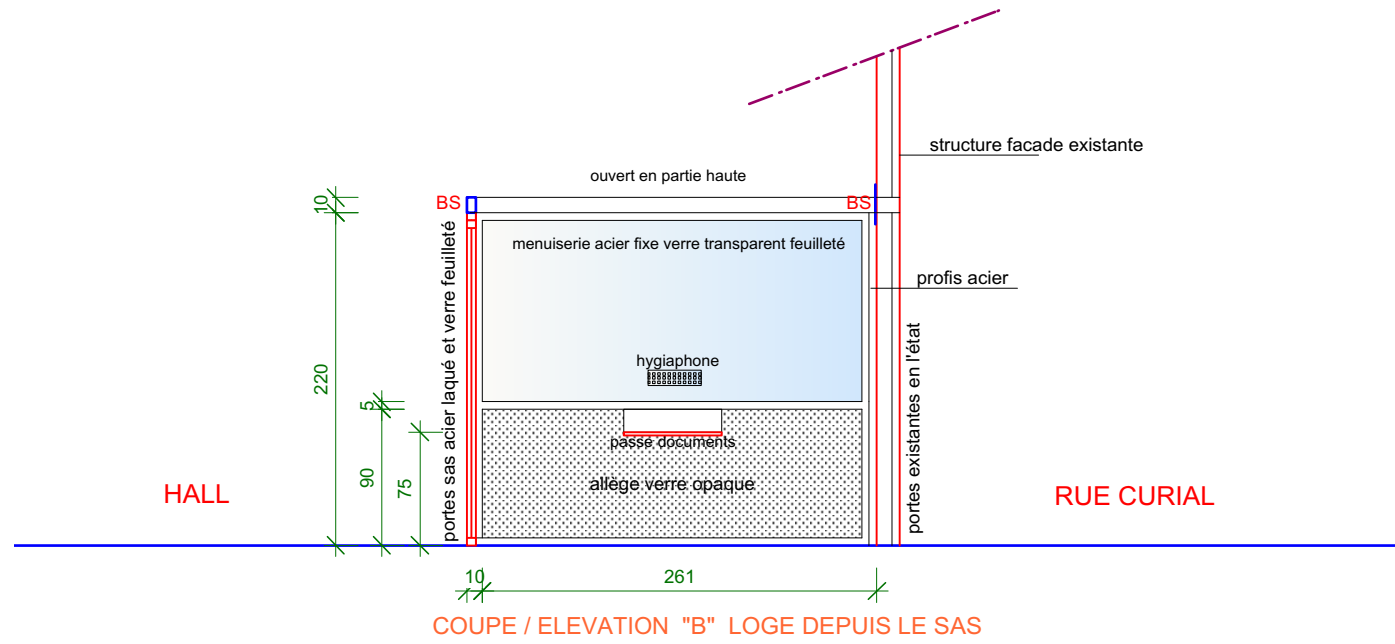




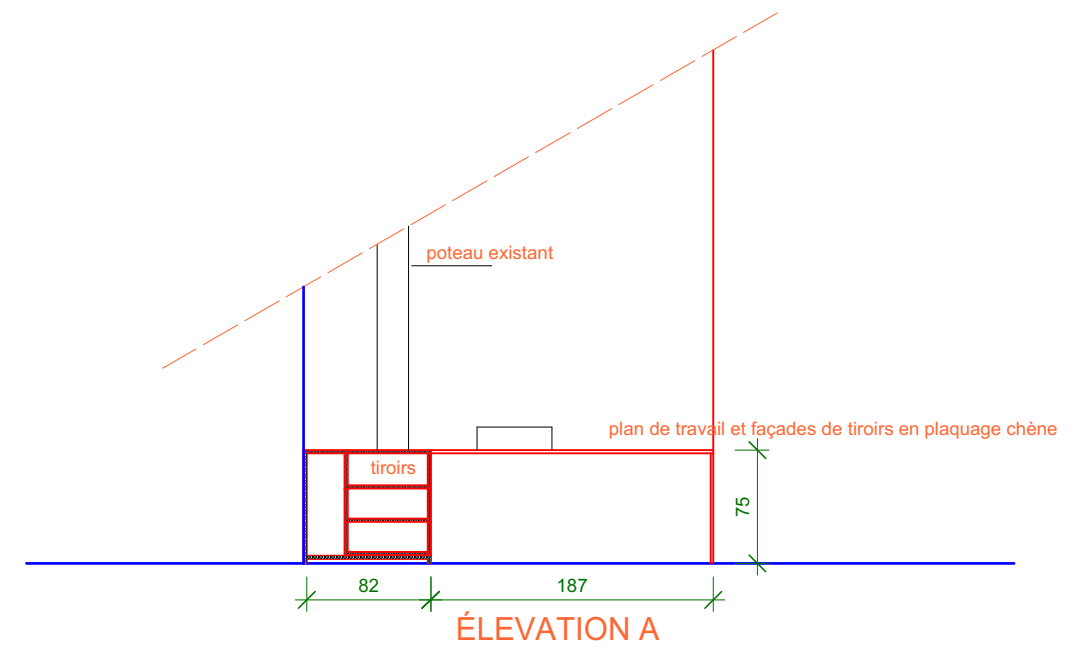
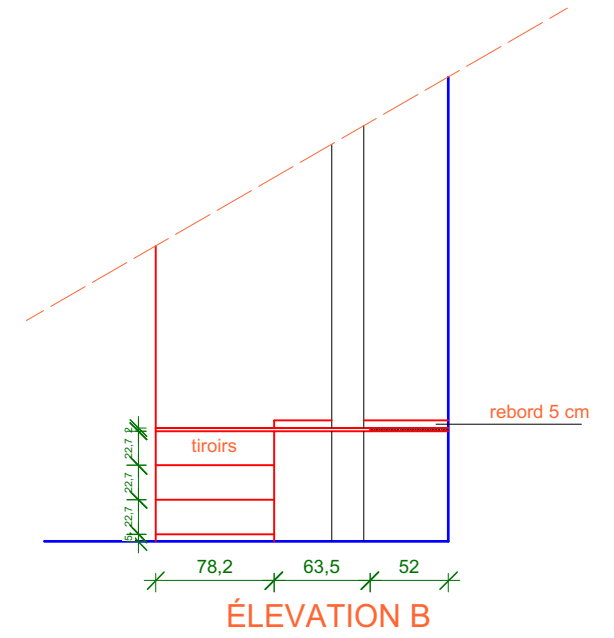
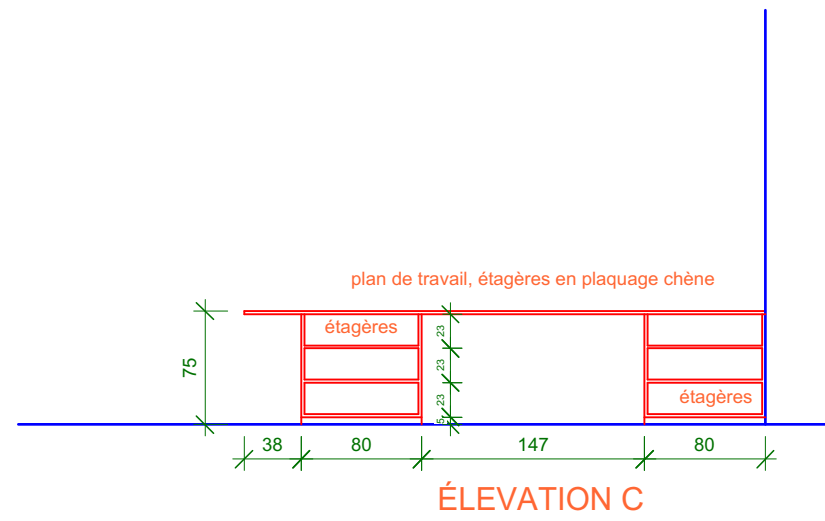
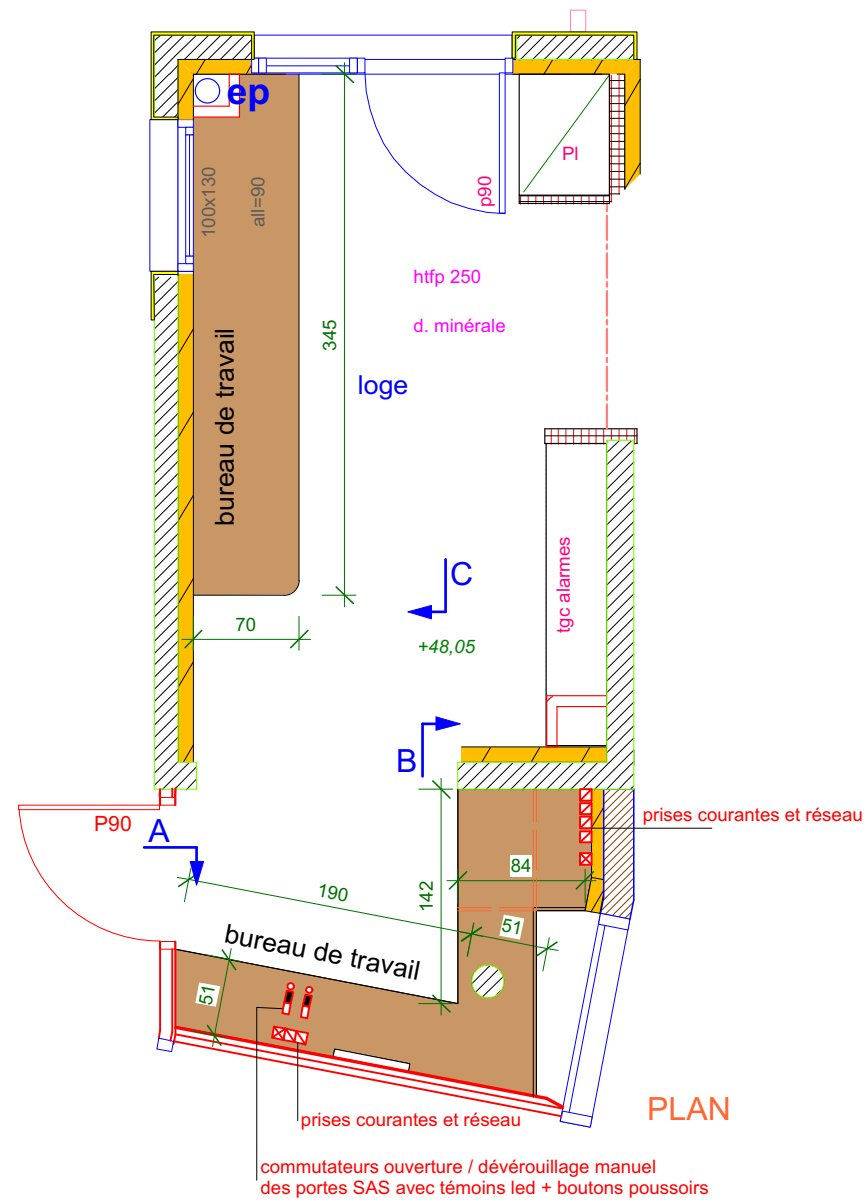
PLAN DU HALL ETAT EXISTANT - échelle 1:50



PLAN DU HALL ETAT PROJETE - échelle 1:50



COUPES ELEVATIONS DU SAS VITRE ET ENTREE LOGE
échelle 1 : 50





baie vitrée du hall



vue du hall



baie vitrée du hall à l'emplacement du sas



loge : porte et partie fixe bois à déposer

vue de la loge et de la baie vitrée du hall



panneau à déplacer

commande de désenfumage à déplacer