



PLANS D'IMPLANTATIONS

| | | | |
|--|---|--------------|-------|
| SIREN 423 233 828 | | | |
| N° RE : 07723325 | | | |
| N° B : 77014 | | | |
| Nom de l'unité : Lycée SONIA DELAUNAY | | | |
| Adresse : Rue du Lycée | | | |
| 77240 CESSON/VERT ST DENIS | | | |
| Bâtiment 1 - Salles de Classes, Sanitaires | | | |
| PLAN DE NIVEAU - 2ème Etage | | | |
| N° de plan : | 0 | N° de plan : | 4/5 |
| N° de plan : | 0 | N° de plan : | 1/200 |
| PIERRE BLOY | | | |
| 2012DD610J | | | |

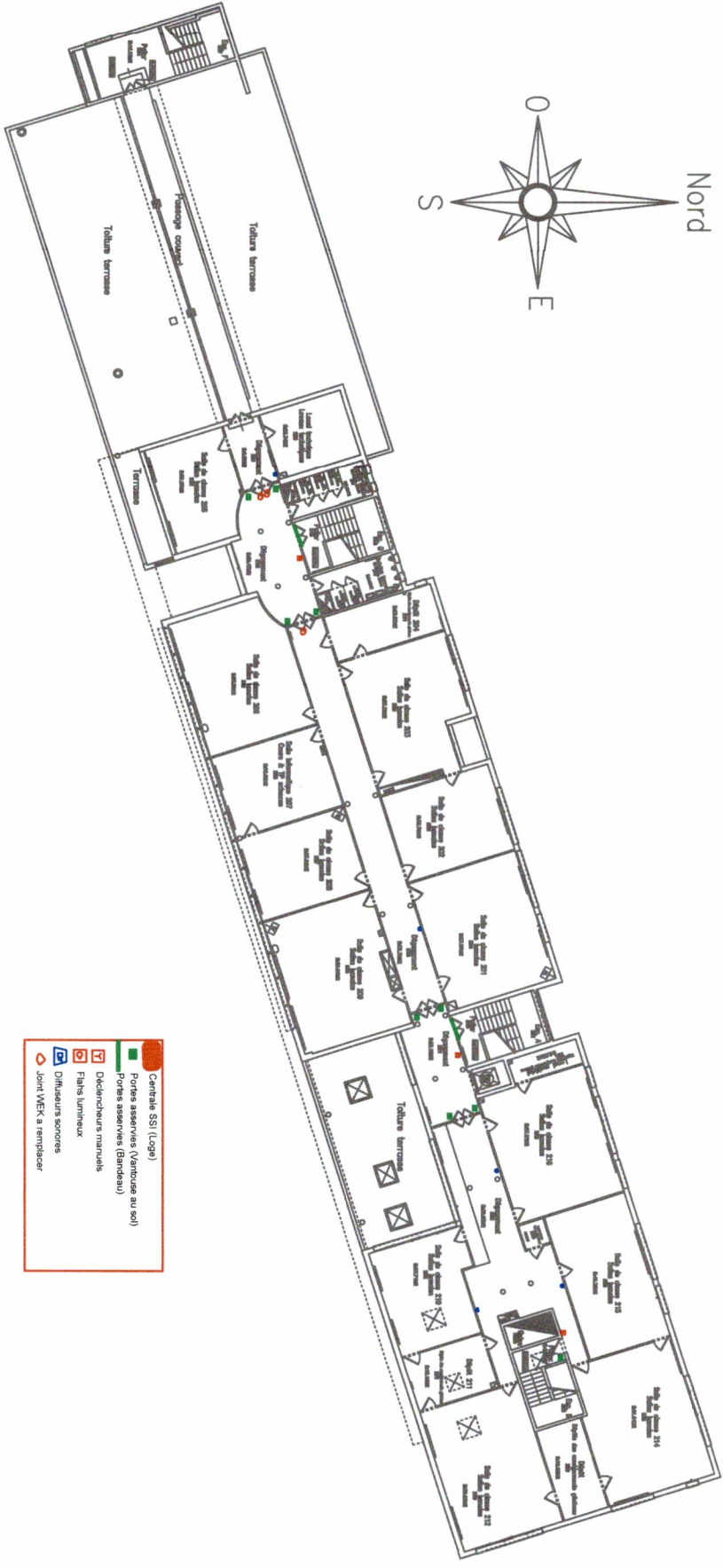
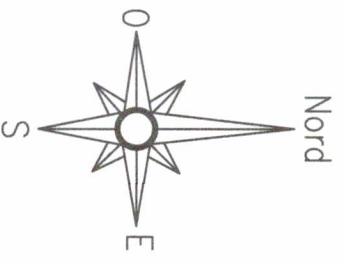
logo_drl.jpg

La précision retenue correspond à l'échelle requise ou adoptée.

Mivellement rattaché au repère NGF-IGN 1989 L.D.K3 - 376, situé rue de la Fontaine ronde - Altitude normale Z = 78.189 m

Système de coordonnées RGF 93, projection CRS99.

Les murs extérieurs et la mitoyenneté sont représentés à titre indicatif. Les surfaces approchées (*) correspondent à des pièces non visitées.



- Centrale SSI (Loge)
- Portes asservies (Vantouse au sol)
- Portes asservies (Bandeau)
- Déclencheurs manuels
- Faisceaux lumineux
- Diffuseurs sonores
- Joint WEK à remplacer



nom de projet : **Lycée SONIA DELAUNAY**
 adresse : **Rue du Lycée**
77240 CESSON/MERT ST DENIS

adresse de votre entreprise :
 Bâtiment 1 - Salles de Classe, CDI, Logement

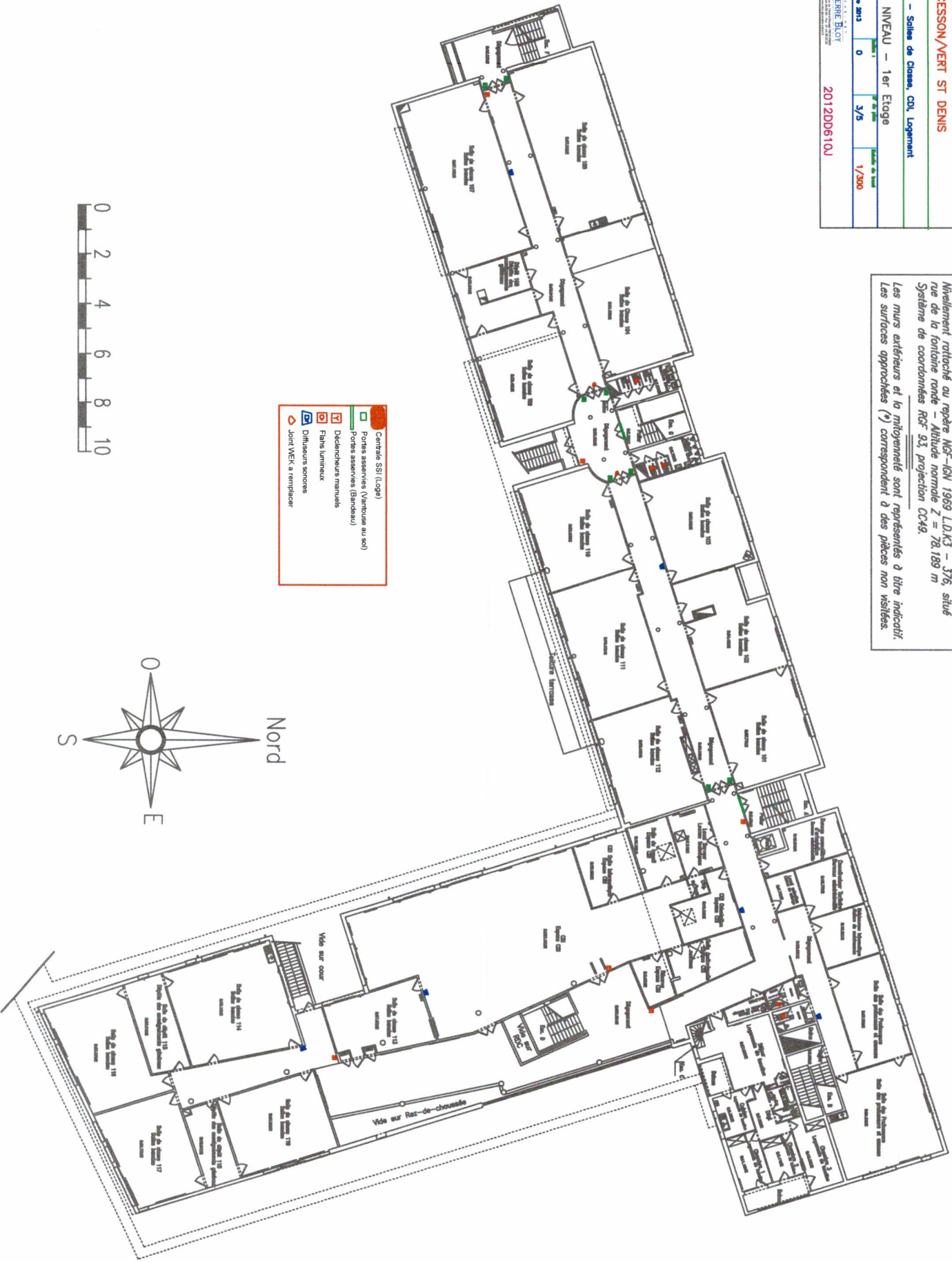
PLAN DE NIVEAU - 1er Etage

Année de l'étude : 2013
 Octobre 2013
 0
 3/5
 1/200

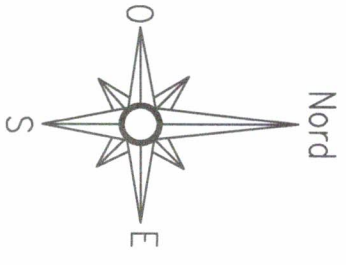
MITIGAO
 2012DD6101



La précision retenue correspond à l'échelle requise ou adoptée.
 Nivellement rattaché au repère NGF-IGN 1989 L.D.K.3 - 376, situé
 rue de la fontaine ronde - Altitude normale Z = 78,189 m
 Système de coordonnées RCF 93, projection CC49.
 Les murs extérieurs et la mitoyenneté sont représentés à titre indicatif.
 Les surfaces approchées (*) correspondent à des pièces non visitées.



- Centrale SSI (Loge)
- Portes asservies (Vantouse au sol)
- Portes asservies (Bandaou)
- Déclencheurs manuels
- Faisceaux lumineux
- Détecteurs sonores
- Joint WEK à remplacer





La précision retenue correspond à l'échelle requise ou adoptée.
 Nivellement rattaché au repère NCF-IGN 1989 L.D.K.3 - 376, situé rue de la fontaine ronde - Altitude normale Z = 78,189 m
 Système de coordonnées RCF 93, projection CC49.
 Les murs extérieurs et la moyenneté sont représentés à titre indicatif.
 Les surfaces approchées (*) correspondent à des pièces non visitées.





La précision retenue correspond à l'échelle requise ou adaptée.
 Nivellement rattaché au repère NGF-IGN 1989 L.D.K3 – 376, situé
 rue de la fontaine ronde – Altitude normale Z = 78,189 m
 Système de coordonnées RGF 93, projection C249.
 Les murs extérieurs et la mitoyenneté sont représentés à titre indicatif.
 Les surfaces approchées (*) correspondent à des pièces non visitées.

- Cantine SS1 (L99)
- Portes asservies (Vanouse au sol)
- Portes asservies (Bardau)
- Déclencheurs manuels
- Faisceaux lumineux
- Détecteurs sonores
- Joint WEK à remplacer

