

Le lycée de L'Essouriau situé avenue de Dordogne aux Ulis (91) engage une consultation pour la rénovation des sanitaires élèves du bâtiment D.

En plus de la rénovation, nous traiterons le côté accessibilité PMR avec la création de sanitaires adaptés.

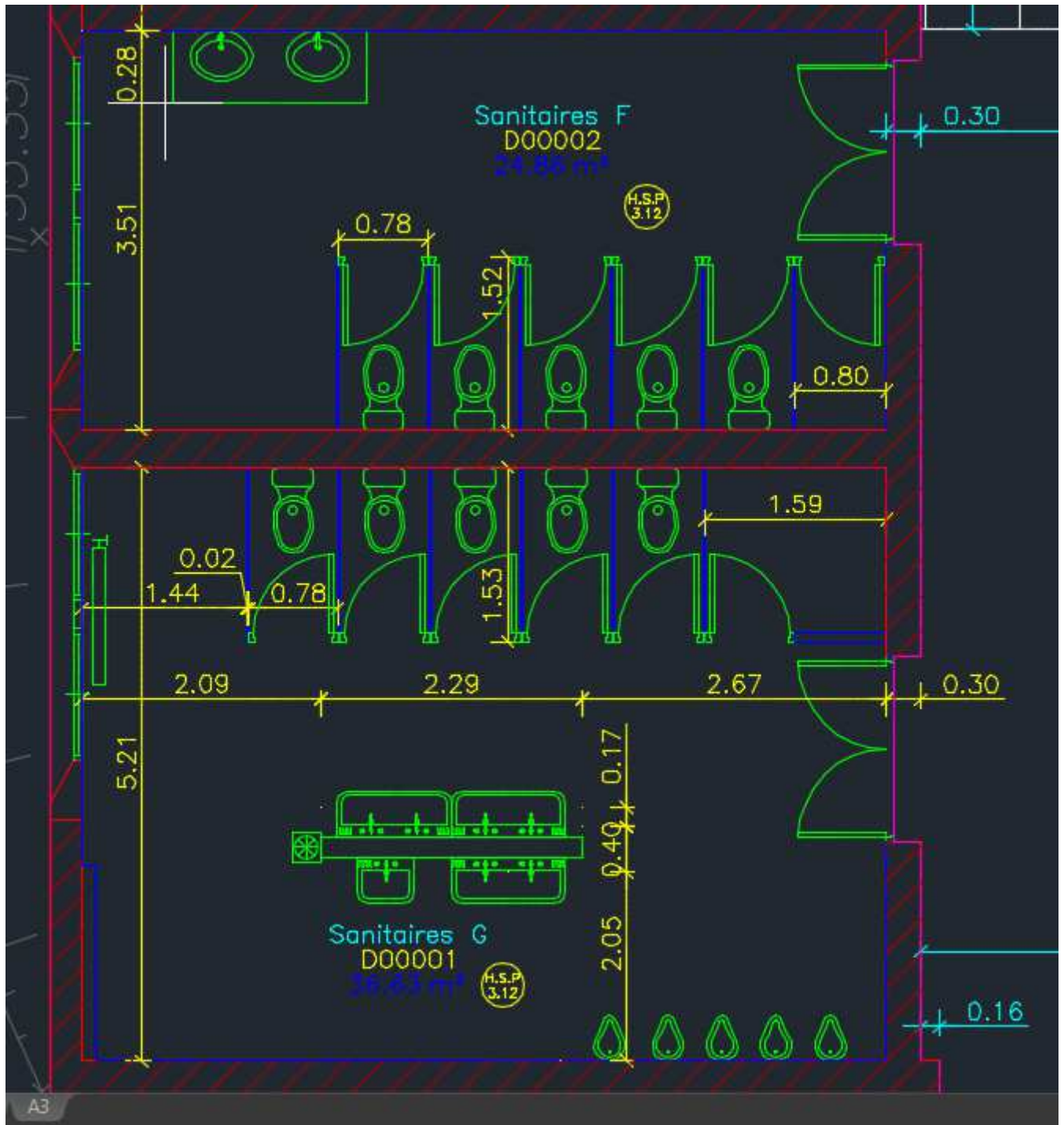
La visite du site est obligatoire pour chiffrer au mieux votre prestation.

Attestation de visite à joindre avec votre offre.

Date limite de remise des offres : Vendredi 30 mars à 12h00

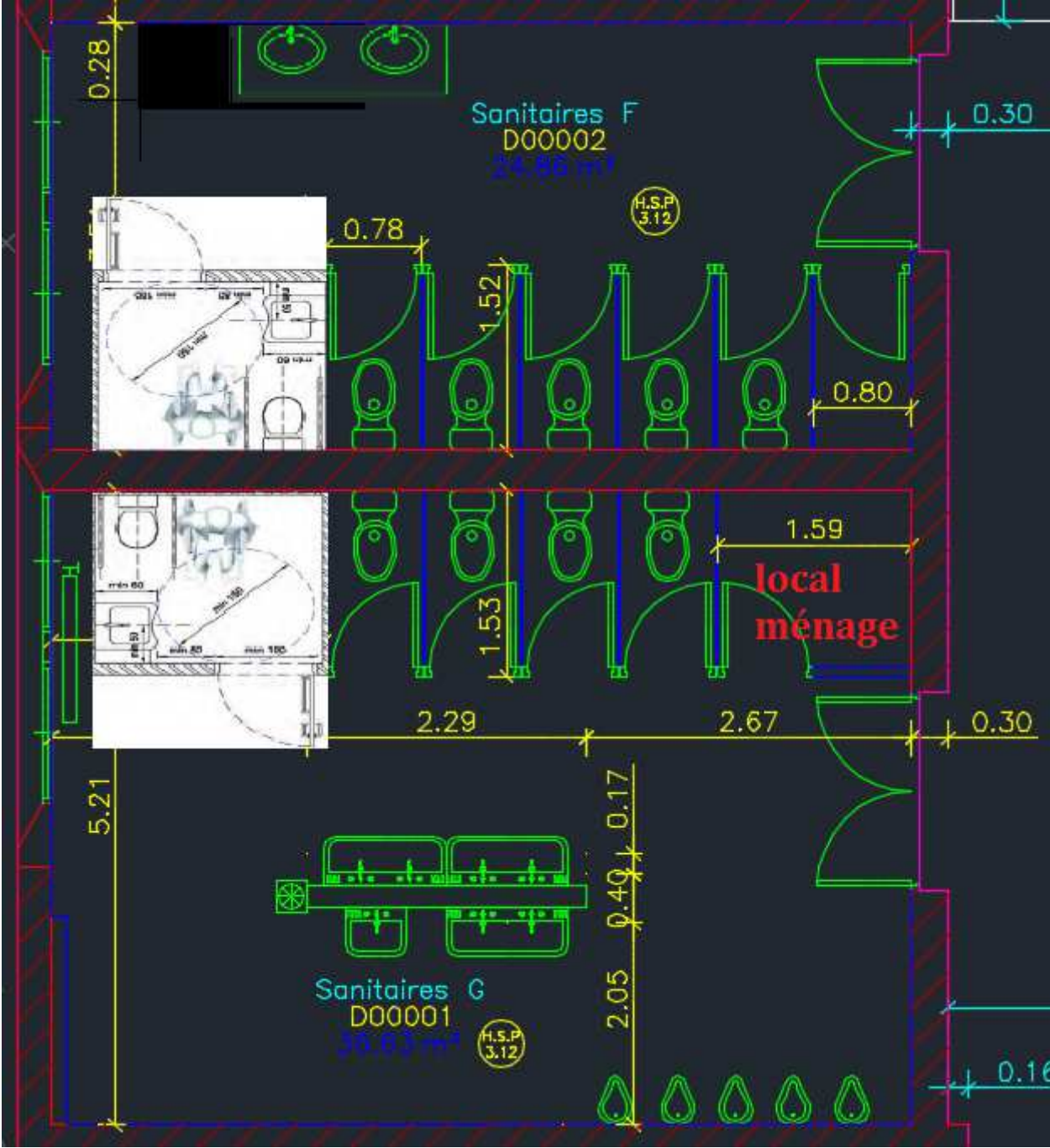
Pièces techniques et graphiques en annexes (plans autocad/guide PMR/descriptif technique/reportage photo)

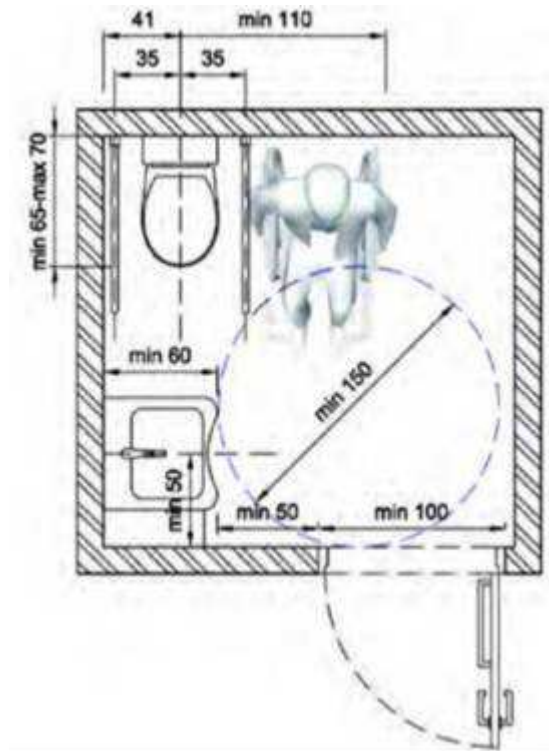
ETAT EXISTANT SANITAIRES FILLES ET GARCONS RDC BAT D



ETAT PROJETE SANITAIRES FILLES ET GARCONS RDC BAT D

- dépose complète des cloisonnettes
 - dépose complète du plan de travail et 2 lavabos côté filles
 - réfection faïence en lieu et place de l'emplacement lavabo côté filles
 - réfection faïence côté garçon à droite des urinoirs et sur le plot central « lavabo »
 - réfection du sol en résine
 - pose de cloisonnettes neuves sur pied (type équipements de piscine ou cabine WC)
 - création du volume (compris cloisonnette + porte) du sanitaire PMR côté fille et garçon (en respectant les dimensions réglementaires).
 - pose de faïence à hauteur de celle existante (environ 2m) au niveau des blocs WC (adaptation des colonnes de chasse si nécessaire)
 - rénovation peinture plafond et mur (entre faïence et plafond)
 - remplacement des luminaires existants par des luminaires LED à détection automatique
 - remise en peinture de l'ensemble des canalisations (EF EV EU)
 - remplacement des 2 portes 2 vantaux (1.40m) par porte de 0.90m (acier + ferme porte)
- Ces 2 nouvelles portes seront équipées d'un barillet pour la condamnation ou fermeture par la direction du lycée.
- Elles seront également équipées de barre « PMR »
- Le local ménage sera maintenu et fermé toute hauteur (cloisonnement BA18 S) + bloc porte
 - faïence pour les murs « local ménage » côtés extérieurs + peinture partie haute (supérieur à 2 m)





NOTA : les prestations de rénovation des équipements de plomberie/sanitaires/lavabos sont à la charge de la Région Ile de France.

Seule la dépose des lavabos filles est à la charge de l'entreprise réalisant la rénovation.