

Marché d'Exploitation des Installations Thermiques et Aérauliques

CAHIER DES CLAUSES PARTICULIERES

ANNEXE 1- Liste du matériel

COLLEGE DIDEROT

BESANCON

Sous-Station Principale(Salle Polyvalente)

Sous-Station A1+A2

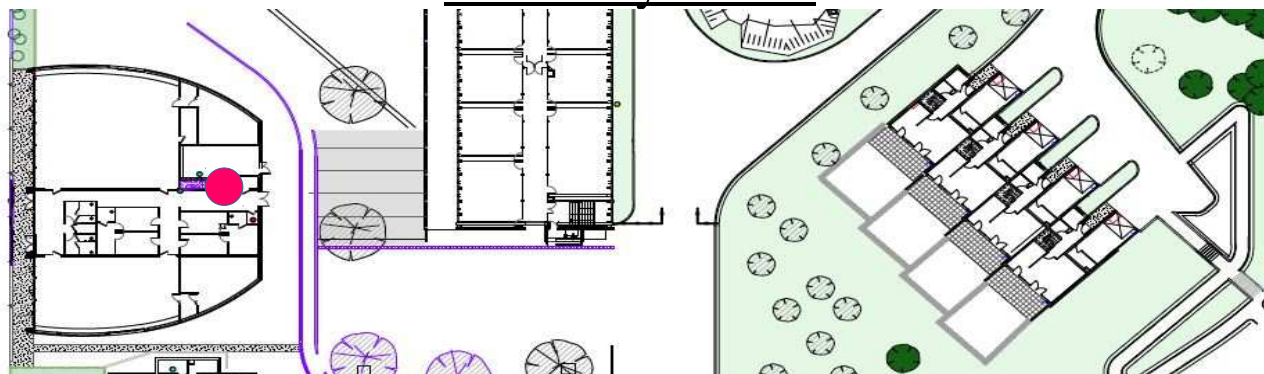
Sous-Station A3(sous-sol)

Sous-Station Gymnase

Sous-Station Bâtiment F

Sous-Station Bâtiment SEGPA

Salle Polyvalente



[<<RETOUR](#)

Distribution de Chaleur(Sous-Station):

Circuit CTA Salle polyvalente :

- 2 Pompes [WILO YONOS PICO D25/1-6](#) Etat : BON

Circuit Plancher chauffant :

- 1 Pompe double [WILO STRATOS D32/1-8](#) Etat : BON
- 1 Vanne 3 voies([Schneider](#)) Etat : BON

Circuit Radiateurs Polyvalente :

- 2 Pompes [WILO YONOS PICO D15/1-4](#) Etat : BON
- 1 Vanne 3 voies([Schneider](#)) Etat : BON

Circuit EPS+ATELIER :

- 1 Pompe double [WILO STRATOS D32/1-8](#) Etat : BON

Circuit ADMINISTRATION :

- 1 Pompe double [WILO STRATOS D65/1-12](#) Etat : BON

Ventilation :

- 1 Extracteur [ALDES TVECI](#) Etat : BON

Autres équipements :

- 1 Adoucisseur [CILLIT reflex 160](#) Etat : BON
- 1 Expansion automatique [flexon MKU 400](#) Etat : BON
- 1 [Filtre à Barreau magnétique permo FPM](#) Etat : BON
- 1 [Ballon CHAROT](#) Etat : BON

Ventilation Locale Technique(Sous-Toiture) :

- 1 CTA double flux Carrier SQ1010 Etat : BON
- 1 Caisson VMC France Air Etat : BON

Production ECS :

- 1 Pompe double [GRUNFOS UPS D32/80-180](#) Etat : BON
- 1 Pompe [WILO IPL 40/10](#) Etat : BON
- 1 Pompe [GRUNDFOS TP 32-50/2](#) Etat : BON

Sous-Station A1+A2



Distribution de Chaleur:

Circuit CTA A1+A2 :

- 2 Pompes [WILO YONOS PICO D25/1-6](#) Etat : BON

Circuit Panneaux rayonnants :

- 2 Pompes [WILO YONOS PICO D25/1-6](#) Etat : BON

- 1 Vanne 3 Voies([Schneider](#)) Etat : BON

Circuit Classes A1+A2+A3:

- 2 Pompes [WILO YONOS PICO D15/1-4](#) Etat : BON

- 1 Vanne 3 Voies([Schneider](#)) Etat : BON

Circuit Radiateurs A1 Rdc:

- 2 Pompes [WILO YONOS PICO D25/1-6](#) Etat : BON

- 1 Vanne 3 Voies([Schneider](#)) Etat : BON

Circuit Radiateurs A2 Rdc:

- 2 Pompes [WILO YONOS PICO D15/1-4](#) Etat : BON

- 1 Vanne 3 Voies([Schneider](#)) Etat : BON

Circuit Radiateurs A2 Classes:

- 2 Pompes [WILO YONOS PICO D15/1-4](#) Etat : BON

- 1 Vanne 3 Voies([Schneider](#)) Etat : BON

Ventilation :

- 2 CTA Double flux Carrier 39SQ(Sous-Toiture A1) Etat : BON

- 1 Caisson VMC France Air(Sous-Toiture A1) Etat : BON

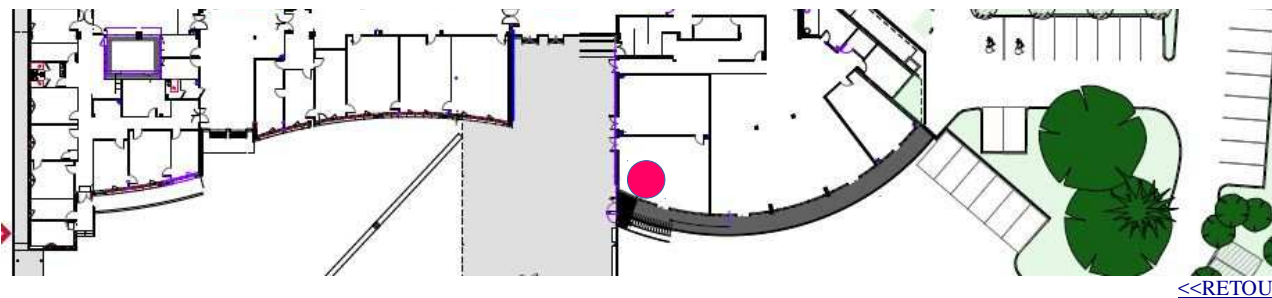
- 2 Extracteurs centrifuges(Sous-Toiture A1) Etat : BON

- 1 CTA Carrier 39SQ(Sous-Toiture A2) Etat : BON

Autres équipements:

- 1 Split système TOSHIBA(Local Serveur) Etat : BON

Sous-Station A3



[<<RETOUR](#)

Distribution de Chaleur :

Circuit Radiateurs Sous-sol :

- 1 Pompe double [WILO YONOS PICO D30/1-6](#) Etat : BON
- 1 Vanne 3 Voies([Schneider](#)) Etat : BON

Circuit Echangeur ballon ECS :

- 1 Pompe double [WILO YONOS PICO D30/1-6](#) Etat : BON

Circuit Classe A3 :

- 1 Pompe double [WILO YONOS PICO D30/1-6](#) Etat : BON
- 1 Vanne 3 Voies([Schneider](#)) Etat : BON

Circuit CTA Classe :

- 1 Pompe double [WILO YONOS PICO D30/1-6](#) Etat : BON

Circuit CTA Restaurant :

- 1 Pompe double [WILO YONOS PICO D30/1-6](#) Etat : BON

Circuit Radiateurs demi-pension :

- 1 Pompe double [WILO YONOS PICO D30/1-6](#) Etat : BON
- 1 Vanne 3 Voies([Schneider](#)) Etat : BON

Circuit Locaux Medicaux :

- 1 Pompe double [WILO YONOS PICO D30/1-6](#) Etat : BON
- 1 Vanne 3 Voies([Schneider](#)) Etat : BON

Circuit Panneaux Rayonnants:

- 1 Pompe double [WILO YONOS PICO D30/1-6](#) Etat : BON
- 1 Vanne 3 Voies([Schneider](#)) Etat : BON

Ventilation Local Technique :

- 1 CTA Systeme Air DV20(Parking) Etat : BON
- 1 CTA Système Air TR09(Parking) Etat : BON

Autres équipements:

- 1 Adoucisseur [CILLIT Reflex 90](#) Etat : BON
- 1 [Ballon 750L CHAROT](#) Etat : BON
- 1 [Échangeur à plaques CHAROT](#) Etat : BON
- 1 [Cumulus Atlantic](#) Etat : BON

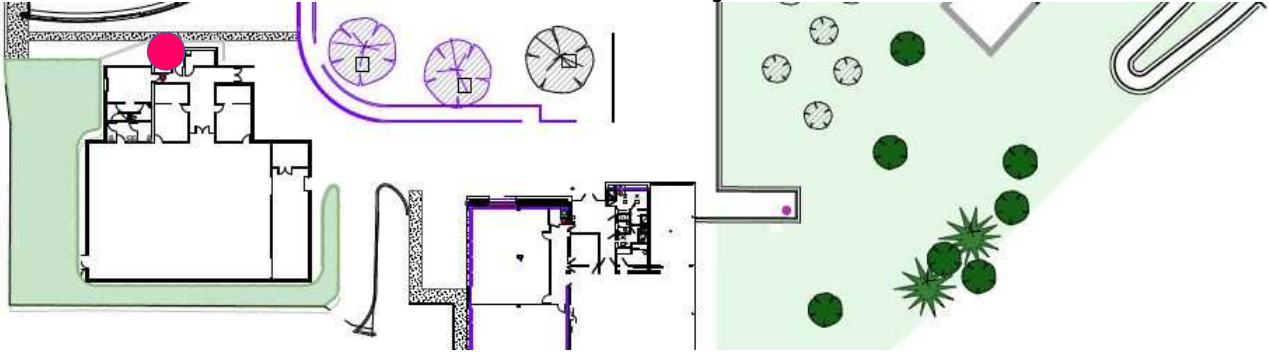
Production ECS :

- 1 Pompe [Salmson NSB 15-15 B](#) Etat : BON
- 1 Pompe [Salmson NSB 10-15 B](#) Etat : BON
- 1 Pompe [Grundfos UD 1310](#) Etat : BON
- 1 Pompe double [Grundfos UPS D32-80](#) Etat : BON

Autres équipements Cuisine :

- 1 Split Système TOSHIBA Etat : BON

Sous-Station Gymnase



[<<RETOUR](#)

Distribution de Chaleur :

Circuit Aerothèrmes:

- 1 Pompe double [WILO TOP-ED40/1-7](#) Etat : BON
- 1 Vannes 3 voies([SIEMENS](#)) Etat : BON

Circuit Radiateurs :

- 1 Pompe double [WILO STRATOS D32/1-8](#) Etat : BON
- 1 Vanne 3 Voies([SIEMENS](#)) Etat : BON

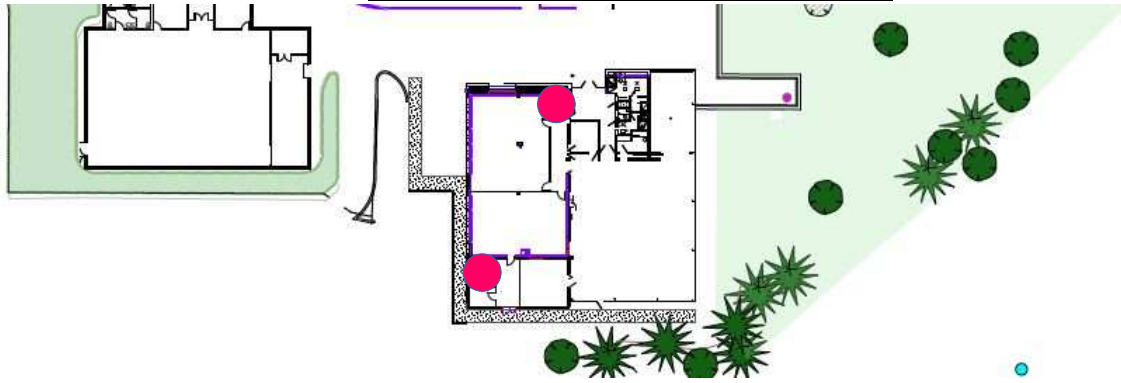
Production ECS :

- 1 Pompe Bouclage [WILO STAR Z25/2](#) Etat : BON
- 1 Pompe double [SALMSON CXL 2080](#) Etat : A L' ARRET
- 1 Pompe [SALMSON NEC-2-M-25/028](#) Etat : BON
- 1 Vanne 3 Voies([SIEMENS](#)) Etat : BON

Autres équipements:

- 1 [Ballon 750L CHARIOT](#) Etat : BON
- 1 [Échangeur à Plaques](#) Etat : BON

Sous-Station Bâtiment F



[<<RETOUR](#)

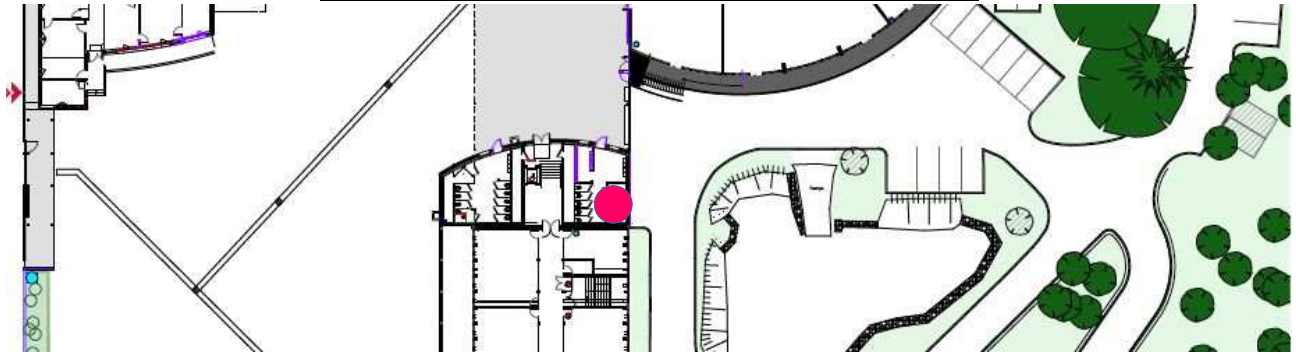
Distribution de Chaleur :

- 1 Pompe [SALMSON BMC XL 2080](#) Etat : BON
- 1 Vanne 3 Voies([Schneider](#)) Etat : BON

Ventilation Locaux Technique :

- 1 Ventilation double flux ATLANTIC Duo Tech Etat : BON

Sous-Station Bâtiment SEGPA



[<<RETOUR](#)

Distribution de Chaleur:

Circuit :

- 1 Pompe Double [WILO STRATOS D32/1-12](#) Etat : BON
- 1 Vanne 3 Voies([Schneider](#)) Etat : BON

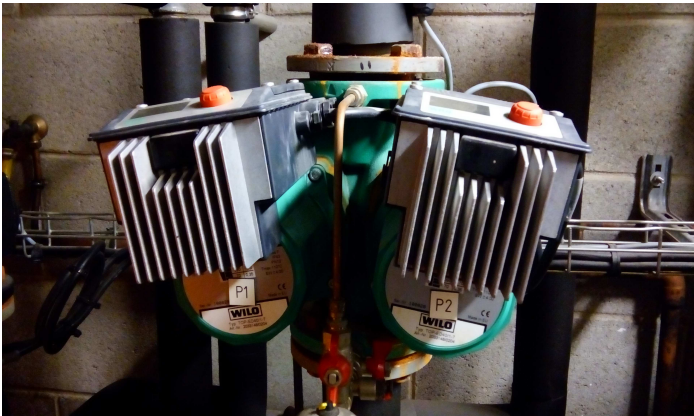
Ventilation :

- 1 Caisson VMC Etat : BON

Matériels

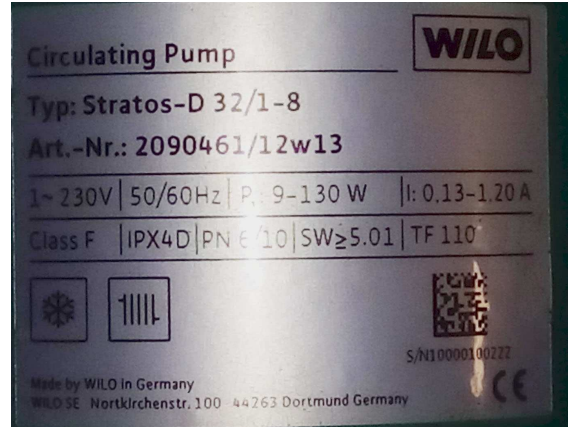
POMPE DOUBLE WILO TOP-ED40/1-7

[<<Retour](#)



POMPE DOUBLE WILO STRATOS D32/1-8

[<<Retour](#)



POMPE DOUBLE SALMSON CXL 2080

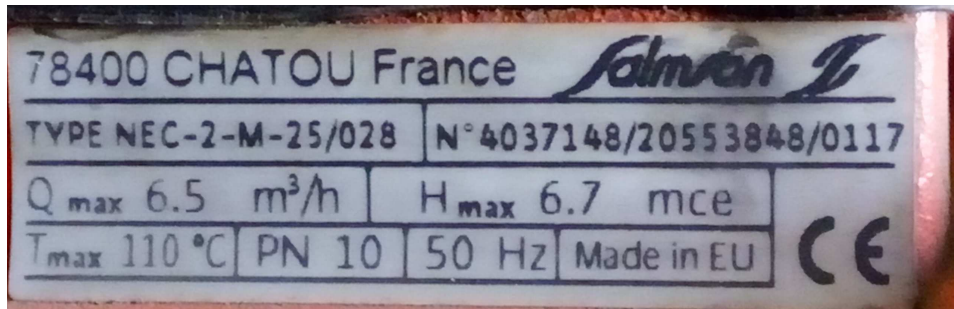
[<<Retour](#)



Matériels

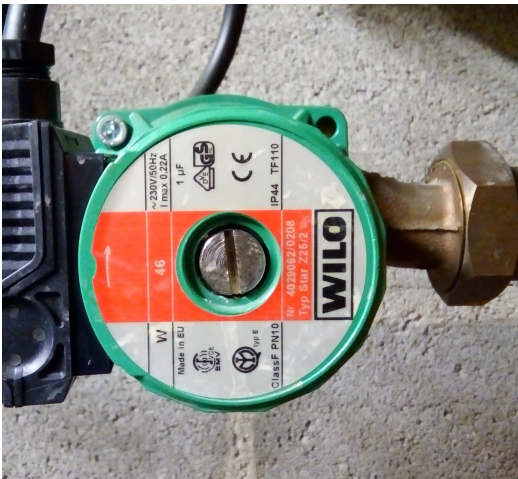
POMPE SALMSON NEC-2-M-25/028

[<<Retour](#)



POMPE WILO STAR Z25/2

[<<Retour](#)



POMPE WILO STRATOS D32/1-12

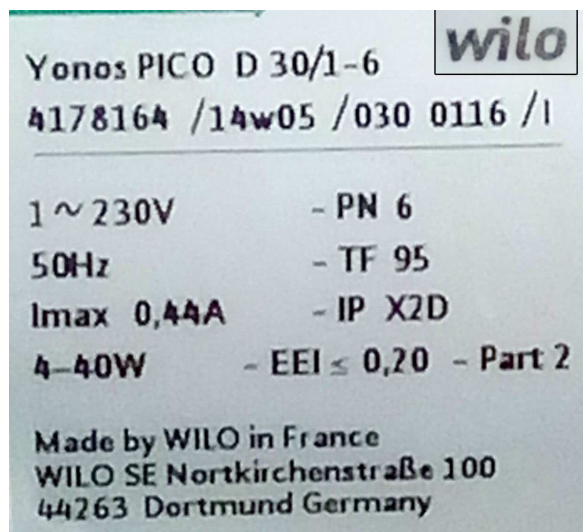
[<<Retour](#)



Matériels

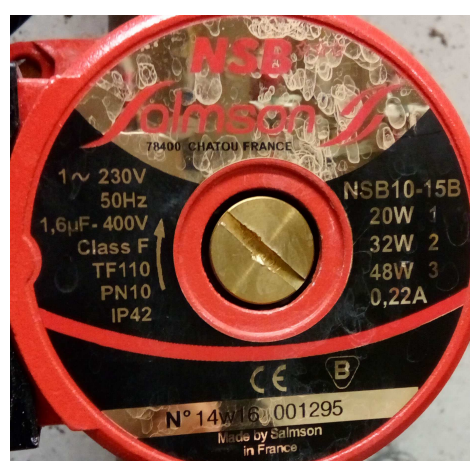
POMPE DOUBLE WILO YONOS PICO D30/1-6

[<<Retour](#)



POMPE SALMSON NSB 10-15B

[<<Retour](#)



POMPE SALMSON NSB 15-15B

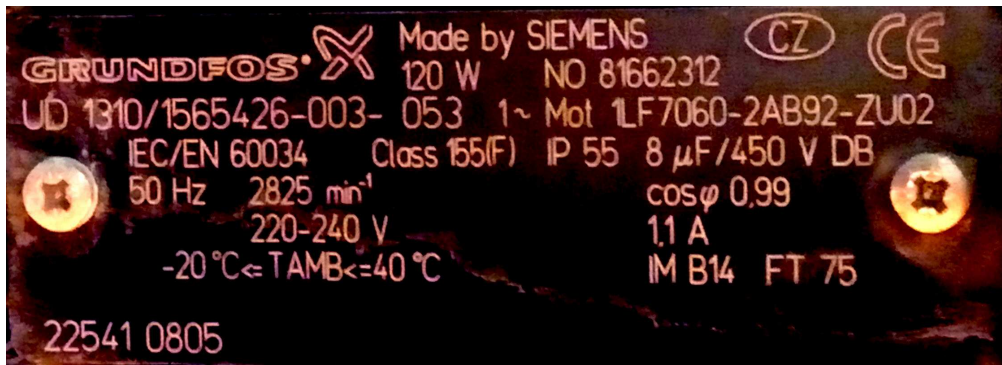
[<<Retour](#)



Matériels

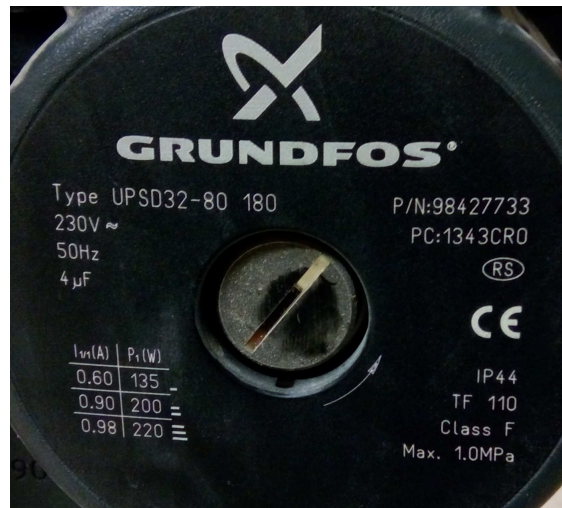
POMPE GRUNFOS UD 1310

[<<Retour](#)



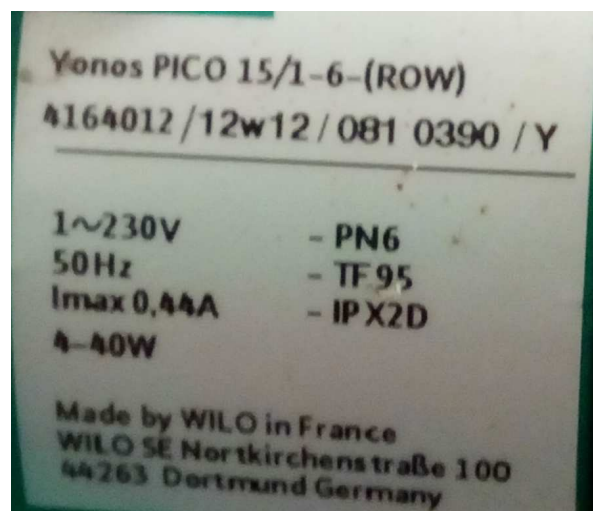
POMPE GRUNFOS UPS D32/80-180

[<<Retour A3 - POLY](#)



POMPE WILO YONOS PICO 15/1-6

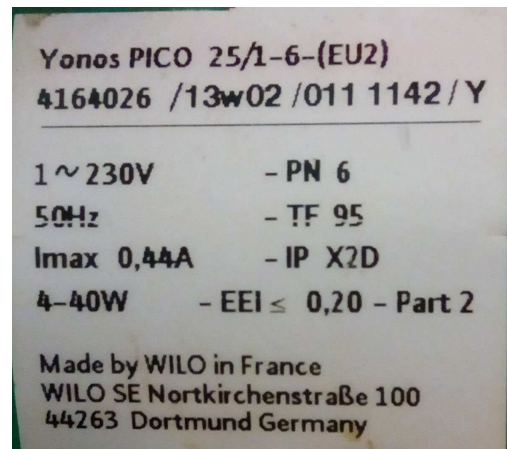
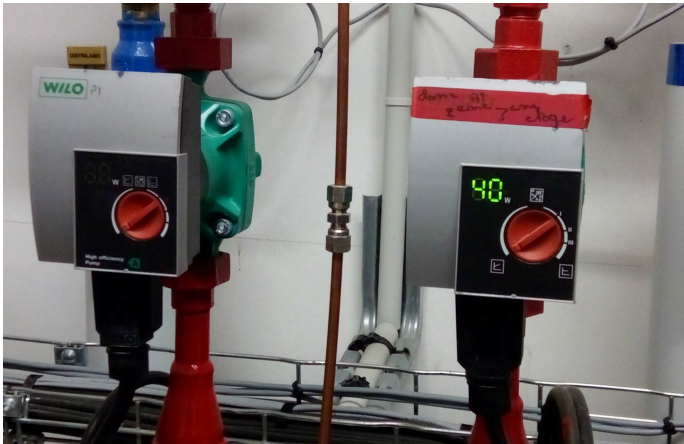
[<<Retour](#)



Matériels

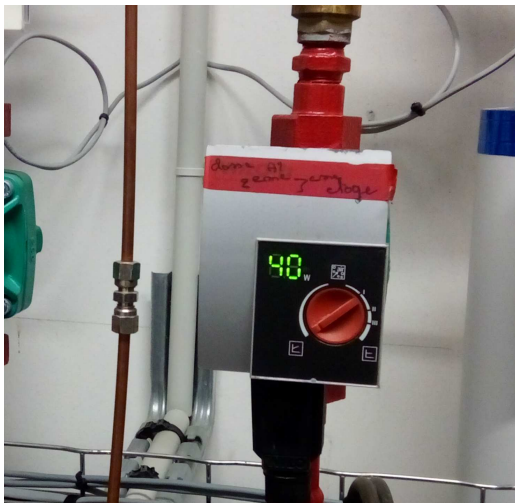
POMPE WILO YONOS PICO D25/1-6

[<<Retour A1 - POLY](#)



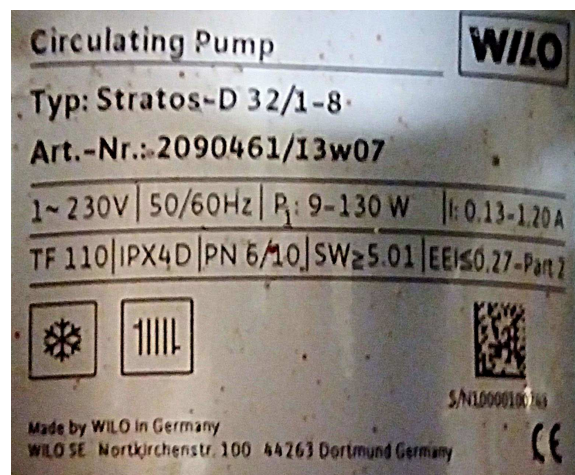
POMPE WILO YONOS PICO D15/1-4

[<<Retour A1 - POLY](#)



POMPE WILO STRATOS D32/1-8

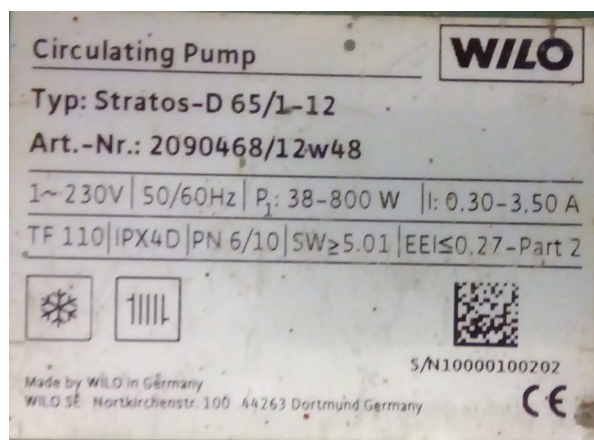
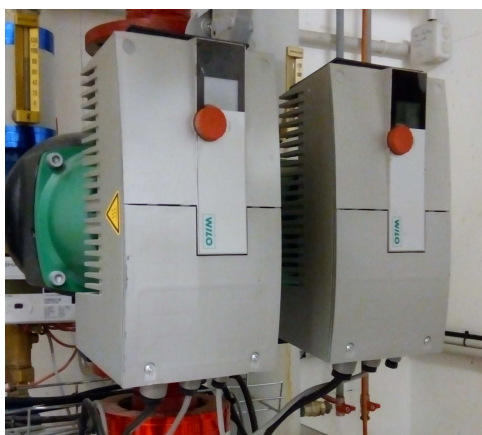
[<<Retour](#)



Matériels

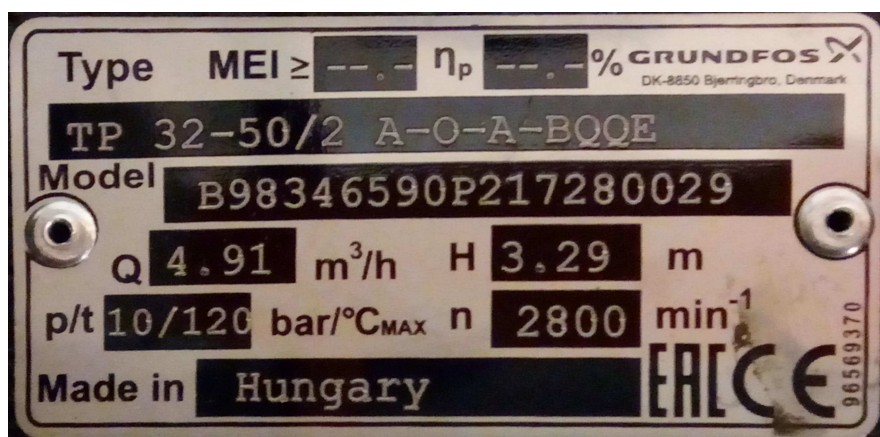
POMPE WILO STRATOS D65/1-12

[<<Retour](#)



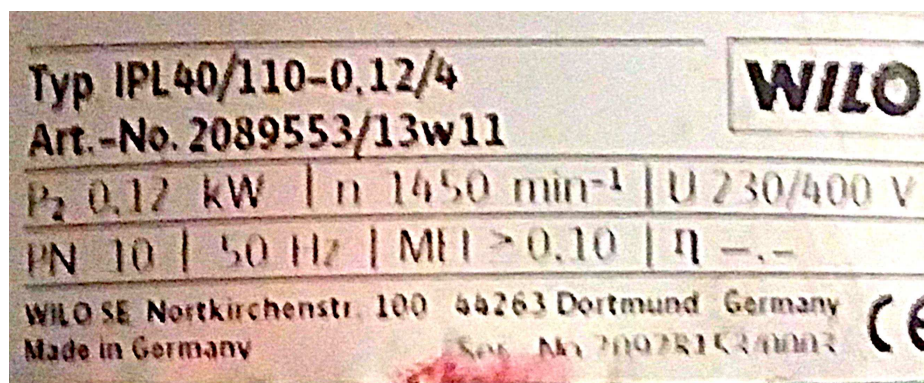
POMPE GRUNDFOS TP 32-50/2

[<<Retour](#)



POMPE WILO IPL 40/110

[<<Retour](#)



Matériels

ADOUCCISSEUR CILLIT REFLEX 160

[<<Retour](#)



Cillit		CE
Traitement de l'eau		
103 rue Charles Michels 93206 St Denis Cedex		
Type d'appareil	Type	REFLEX 160 EASY 25
Débit maxi (m3/h)	Max. flow rate (m3/h)	2,4
Pression dyna. mini (bar)	Min dyna pressure (bar)	1,5
Pression stat. max.(bar)	Max static pressure (bar)	7
Tension / Fréquence (V / Hz)	Voltage / Frequency (V / Hz)	230 / 50-60
Puissance (W)	Power Consumption (W)	25
Temp. min/max eau (°C)	Min/max water temp. (°C)	5-35
Temp. min/max amb. (°C)	Min/max amb. temp. (°C)	5-40
Protection appareil	Protection	IP54
Date de fab. (SS/AA)	Manufacturing date (WW/YY)	23/13
N° de série	Serial number	120592 7

VASE D'EXPANSION FLAMCO

[<<Retour](#)



Flamco	Type: Type: Type:	Typ: Type: Type:	Seriennummer: Serial number: Numéro de série: Seriennummer	Schutzart: Protection: Protection: Bescherming:
	MK11-1-50		1 12 10855 003	IP 23
Flamco STAG GmbH - Berliner Chaussee 29 - 39307 Genthin - Germany			23824-01	
Nennspannung: Nominal voltage: Tension nominale: Nominale spanning:	230V ~ 1 N PE 50Hz	Zulässige Medientemperatur min. / max.: Permissible media temperature min. / max.: Température de média mini. / maxi. admissible: Toegestane temperatuur media:	3 / 70 °C	
Nennstrom: Nominal current: Courant nominal: Nominale stroom:	6,00 A	Zulässiger Betriebsüberdruck: Permissible working overpressure: Surpression de service admissible: Toelaatbare werkdruk:	6 bar	Baujahr: Year of manufacture: Année de fabrication: Bouwjaar:
Nennleistung: Nominal power: Puissance assignée: Nominiaal vermogen:	0,55 kW	Zulässige Umgebungstemperatur min. / max.: Permissible ambient temperature min. / max.: Température de ambiante mini. / maxi. admissible: Toelaatbare omgevingstemperatuur min. / max.:	3 / 40 °C	CE

BALLON ECS 750L CHAROT

[<<Retour](#)

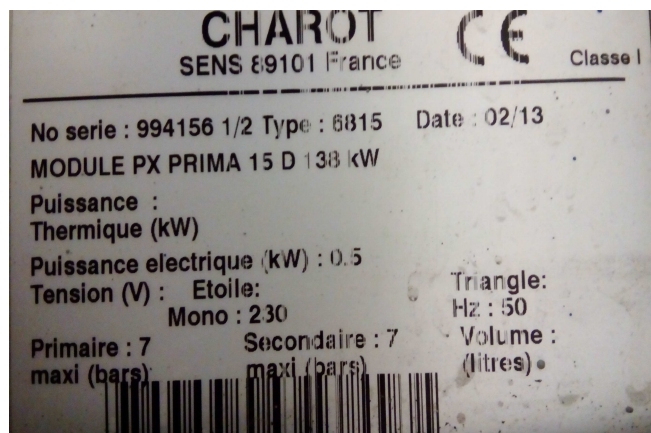


CHAROT	
SENS 89101 France	
Type	: 701932
Capacite (litres)	: 750
No serie	: 993590- 7/40
Date	: 02/13
P.S. maxi (bars): 7	
Puissance thermique (kW)	:

Matériels

ECHANGEUR A PLAQUES

[<<Retour](#)



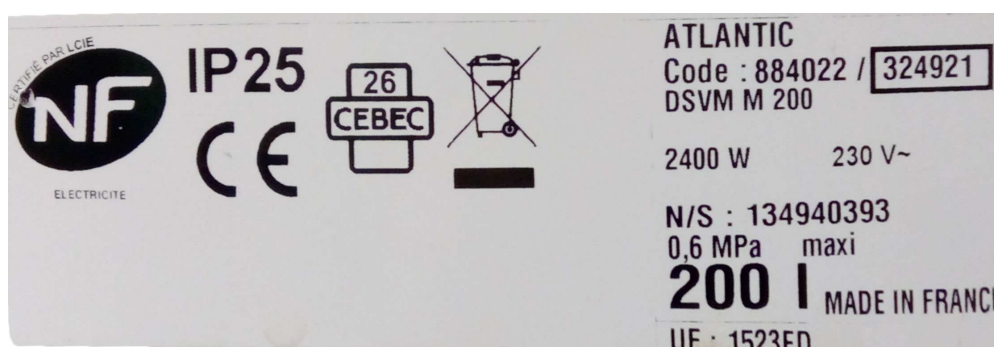
ADOUCCISSEUR CILLIT RELFEX 90

[<<Retour](#)



CUMULUS ATLANTIC 200L

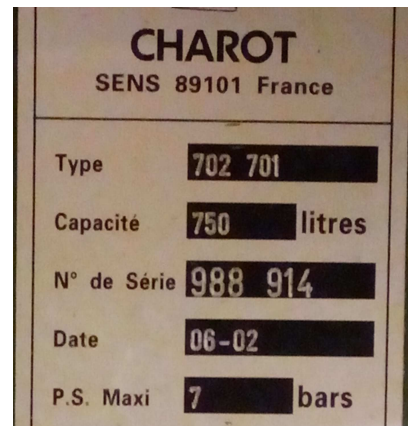
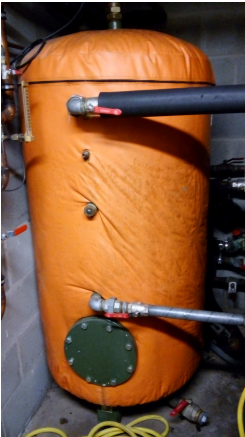
[<<Retour](#)



Matériels

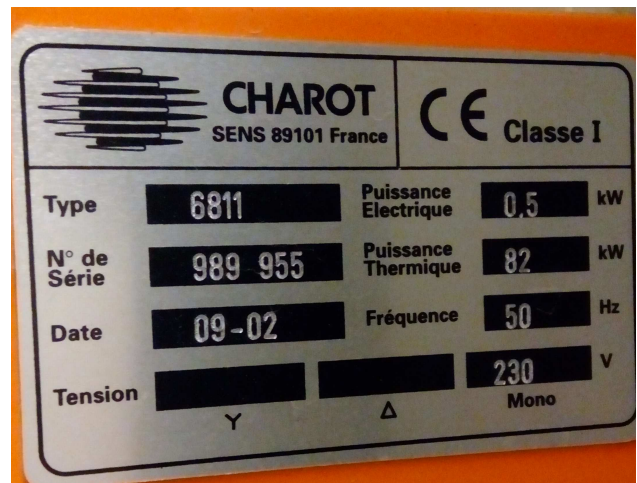
BALLON ECS CHAROT 750L

[<<Retour](#)



ECHANGEUR A PLAQUES CHAROT

[<<Retour](#)



VANNE 3 VOIES SIEMENS

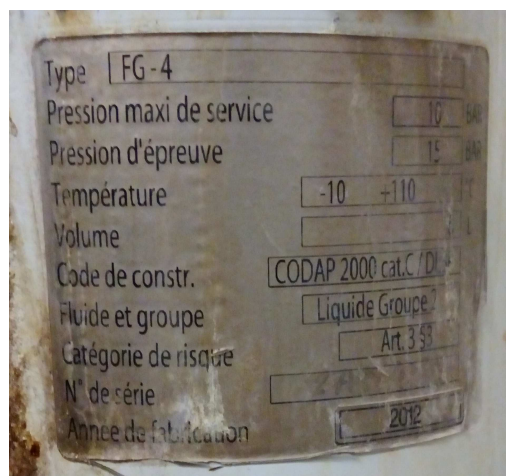
[<<Retour](#)



Matériels

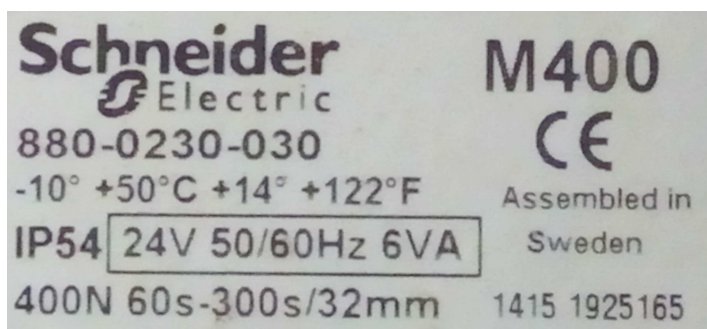
FILTRE A BARREAU MAGNETIQUE Permo

[<<Retour](#)



VANNE 3 VOIES SCHNEIDER

[<<Retour A1 – Bat F – Gymnase - POLY](#)



EXTRACTEUR ALDES TVECI

[<<Retour](#)



Matériels

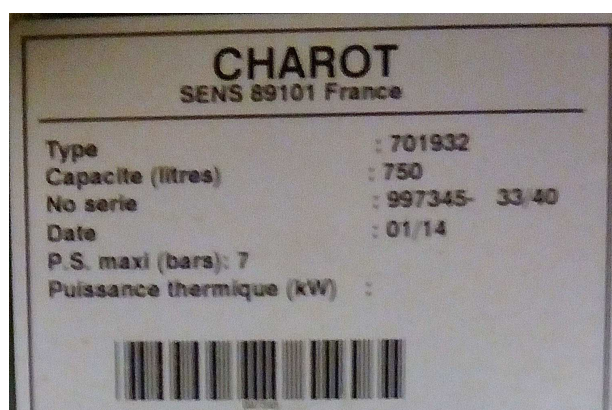
POMPE SALMSON BMCXL 2080

[<<Retour](#)



BALLON CHAROT 750L

[<<Retour](#)



ECHANGEUR A PLAQUES CHAROT

[<<Retour](#)

