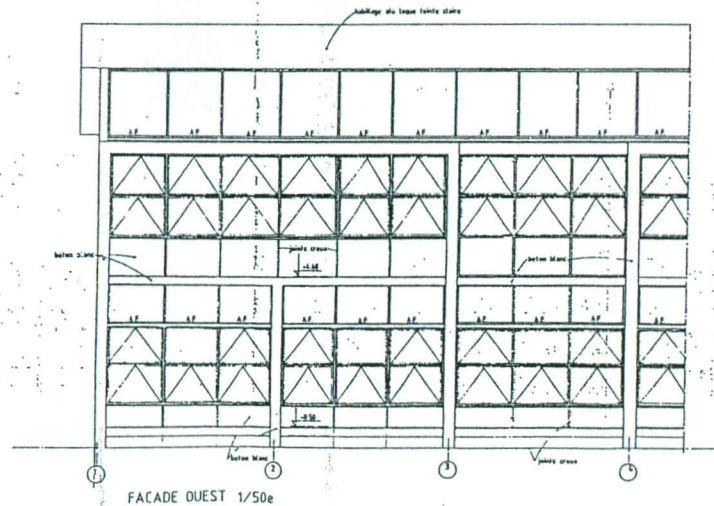
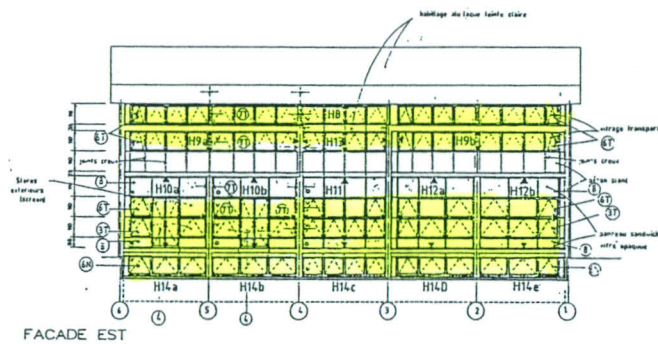
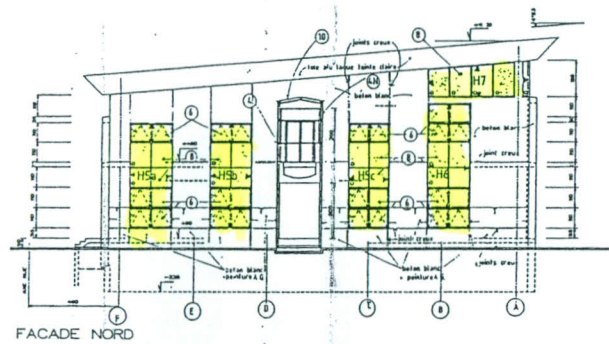
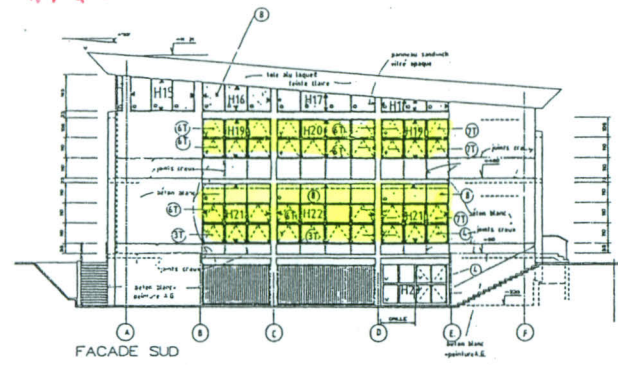
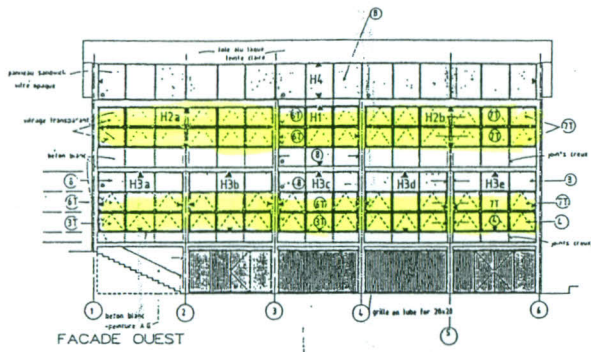


350 mm<sup>2</sup>



Région Alsace  
 RECTORAT DE L'AC - DENISE DE STRASBOURG  
**CONSTRUCTION DU LYCEE POLYVALENT A STRASBOURG OUEST**  
 N° 114  
 SYN  
 BÂTIMENT H  
 PLAN ARCHITECTE  
 FACADES  
 DETAILS CHENEAU  
 N° 114  
 ECHELLE: 1/100 - 1/50  
 DATE: 08.04.97  
 MODIFICATIONS  
 CUSCHES (DATE) COUVERTS  
 A 08.04.97 PAVES CHASSE PNEU D-100P, BOURGNE  
 Architecte: SAAL ARCHITECTURE (HUBER) CH-SETTIGHEIM - SAAL-PHILIPPE LUTZ - HEINZ CHON-REITER  
 Adresse: 674 94 Bellerive-Saint-Etienne - 67400 PARIS Tél: 03.88.81.81.81  
 Architecte: JACQUES-ANDRÉ THOMAS - 23 place Henry Dunant - 67000 STRASBOURG Tél: 03.88.81.81.81  
 Associé: DANIEL STEYER - 15 rue des Grivoisiers BP 70 - 67119 BILWISHEIM Tél: 03.88.81.81.81  
 Bureau: R.E. SAFFI CHATEL - 4 boulevard de la République - 67000 STRASBOURG Tél: 03.88.81.81.81  
 Études: R.E. SAFFI CHATEL - 4 rue de la République - 67000 STRASBOURG Tél: 03.88.81.81.81  
 R.E. G. KOST - 138 rue de Châtenoy - 67000 SCHILTGENHARTM Tél: 03.88.81.81.81  
 Entrepreneurs: G&F PONS - 10 rue de l'Éclaircie - 67100 HORSHEIM-LES-BAINS Tél: 03.88.81.81.81  
 SECHARD & BOISSEY EST - rue des Prêtres - 67100 STRASBOURG OSTWALD Tél: 03.88.81.81.81  
 Coordonnées: G.T.E. INGENIEUR - 4 rue de la Libération - 67000 ALZACK GRAPPENSTADEN Tél: 03.88.81.81.81  
 Bureau de: BOUYETEC - 10 rue de l'Éclaircie de l'Est - 67000 STRASBOURG CEDEX Tél: 03.88.81.81.81  
 Conçue: AFAP - 21 rue de l'Éclaircie - B.P. 12 - 67100 VANDERHEIM Tél: 03.88.81.81.81

Il est prévu une section d'air de 30 m<sup>3</sup>/s par étage sur un débit de 1 m<sup>3</sup> pour l'ensemble des locaux. Les sections d'air de chaque local "à la carte" se trouvent: