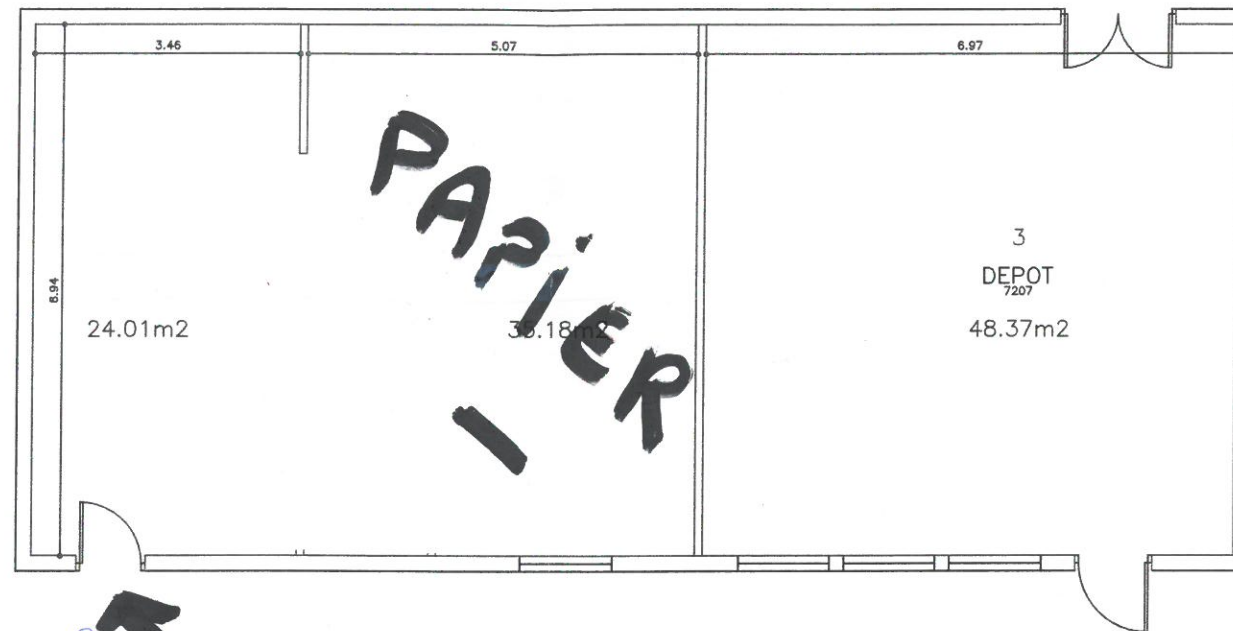


entrée
portail
fournisseurs
alimentaires



parking portail
voitures



dimension de la porte.
0,95 m.

rez de chaussée.
sans aucune marche.



LYCEE GENERAL ET TECHNOLOGIQUE ET PROFESSIONNEL ANTOINE BOURDELLE

COGEMIP
82-05

SMP
121

MONTAUBAN

TARN et GARONNE - 82

BATIMENT N°24

Fonction : AUTRES LOCAUX

NIVEAU : R.d.C

EXTRAIT N°



CONSEIL
RÉGIONAL
MIDI-PYRÉNÉES

CONSEIL RÉGIONAL MIDI-PYRÉNÉES

Direction de l'Éducation et des Sports
Service Sécurité, Maintenance et Patrimoine

Hôtel de Région: 22, Boulevard du Maréchal Juin - 31406 TOULOUSE CEDEX 4

Tel: 05.61.33.55.89

Fax: 05.61.33.54.12

Adresse Internet: www.cr-mip.fr

Mail: base.patrimoine@cr-mip.fr

Echelle Graphique

Mises à Jour :
juin 2005

Date du relevé :
05/06/1998

Date d'édition :
juin 2005

BAT24_Rc

ECHELLE : 1/100

