

EXPERTAM

24bis, Bd Verd Saint Julien
92190 MEUDON
Tél : 01.41.14.95.25
Fax : 01.41.14.95.26
info@expertam.fr

Pré-Rapport de mission de repérage des matériaux et produits contenant de l'amiante avant réalisation de travaux

Rapport de visite n° RDA2508/97554

Lycée
Divers locaux situés dans les bâtiments B, C, D
Lycée Louis Blériot
Rue Léo Lagrange
78190 TRAPPES

Visite du 25/08/2015

Année de construction :
Antérieure au 1er juillet 1997

Demandeur :
CONSEIL REGIONAL ILE DE France
35, boulevard des Invalides
75007 PARIS

Propriétaire :
CONSEIL REGIONAL ILE DE France
35, boulevard des Invalides
75007 PARIS

Résumé :

Local	Visité		Remarque	Investigation ayant conclu à la présence d'amiante	
	oui	non		non	oui
Bâtiment B - Laverie	X			X	
Bâtiment B - Circulation (en partie)	X			X	
Bâtiment B - Plonge	X			X	
Bâtiment B - Couloir (en partie)	X		cf. chapitre V-2 Réserves	X	
Bâtiment C - RDC - Hall	X			X	
Bâtiment C - R+1 - Passerelle	X			X	
Bâtiment C - R+2 - Passerelle	X			X	
Bâtiment D - Hall restaurant	X			X	
Bâtiment D - Vestiaire bio service 2	X			X	
Bâtiment D - Toilettes 2	X			X	
Bâtiment D - WC 2	X			X	
Bâtiment D - Douche 2	X			X	
Bâtiment D - Vestiaire bio service 1	X			X	
Bâtiment D - Toilettes 1	X			X	
Bâtiment D - WC 1	X			X	
Bâtiment D - Douche 1	X			X	
Bâtiment D - Cuisine	X		cf. chapitre V-2 Réserves	X	
Bâtiment D - Bureau des prof.	X			X	
Bâtiment D - Pâtisserie	X			X	
Bâtiment D - Dégagement cuisine	X			X	
Bâtiment D - Conditionnement chaud	X			X	
Bâtiment D - Salle de lancement	X			X	
Bâtiment D - Conditionnement froid	X			X	
Bâtiment D - Réserve foide	X			X	
Bâtiment D - Réserve 2	X			X	
Bâtiment D - Réserve 1	X			X	
Bâtiment D - Local poubelle	X			X	
Bâtiment D - Légumerie	X			X	
Bâtiment D - Plonge	X			X	
Bâtiment D - Salle de restauration	X			X	



Conclusion :

Les travaux portent sur :

- Bâtiment D : Réfection du sol au plafond de la laverie de la plonge, d'une partie du couloir et de la circulation.
- Bâtiment C : Réfection du sol au plafond du hall (espace sous verrière) et retrait du sas.
- Bâtiment D : Réfection du sol au plafond de l'espace cuisine pédagogique " hors équipement".

La visite des locaux s'est déroulée en site occupé, avec Mr Kernez (agent RIDF). Aucun programme de travaux précis ou document n'a été fourni, plans fournis. Seules les pièces rendues accessibles le jour de la visite ont fait l'objet du diagnostic.

Dans le cadre de la mission décrit ci-dessus, il a été repéré des matériaux et produits susceptibles de contenir de l'amiante : après analyse, ils ne contiennent pas d'amiante.

Attention, il est impératif de prendre en compte les exclusions et réserves générales (présence de mobilier, pièce non visitée, élément non sondé, ...) présentes et listées en paragraphe V à la fin de ce présent rapport, afin de faire procéder à des investigations complémentaires.

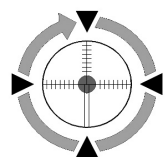
Les dispositions du décret 2012-639 sont applicables en cas de travaux de retrait ou de confinement et applicables aux activités et interventions qui portent sur les matériaux désignés ci dessus et qui sont susceptibles de provoquer l'émission de fibres d'amiante.

Fait à Meudon, le 15/09/2015



Attestation sur l'honneur (article R271-3 du code de la Construction et de l'Habitation):

- L'auteur du présent rapport atteste sur l'honneur être en situation régulière au regard de l'article L271-6 du code de la construction et de l'Habitation.
- Il atteste disposer des moyens en matériel et en personnel nécessaires à l'établissement de ce présent constat.
- Conformément à l'exigence de l'article R271-3 du même code, il atteste également n'avoir aucun lien de nature à porter atteinte à son impartialité et à son indépendance, ni avec le propriétaire ou son mandataire qui fait appel à lui, ni avec une entreprise pouvant réaliser des travaux pour lesquels il lui est demandé d'établir ce présent constat.



EXPERTAM

SOMMAIRE

I DESCRIPTION DU MARCHE

I-1 - OBJET DE LA MISSION

- I-1.1 Référentiel de la mission
- I-1.2 Matériaux à rechercher
- I-1.3 Méthodologie d'intervention
- I-1.4 Limites de prestations et responsabilités
- I-1.5 Clauses d'irréfragabilité et de validité
- I-1.6 Clause de confidentialité

I-2 - REALISATION DE LA MISSION

- I-2.1 Demandeur
- I-2.2 Bien concerné
- I-2.3 Date de la commande
- I-2.4 Date de la visite

I-3 - CONTENU DU RAPPORT

II ATTESTATION D'ASSURANCE

III LISTE DES PIECES VISITEES

- III-1 Bâtiment B
- III-2 Bâtiment C
- III-3 Bâtiment D

IV LISTE DES PRODUITS OBSERVES

- IV-1 PRODUIT N°1 : Poteaux (périphériques et intérieurs)
- IV-2 PRODUIT N°2 : Revêtements de murs
- IV-3 PRODUIT N°3 : Faux plafonds
- IV-4 PRODUIT N°4 : Revêtements de sol
- IV-5 PRODUIT N°5 : Poutres et charpentes
- IV-6 PRODUIT N°6 : Murs et cloisons en "dur"
- IV-7 PRODUIT N°7 : Revêtements de murs
- IV-8 PRODUIT N°8 : Murs et cloisons en "dur"
- IV-9 PRODUIT N°9 : Murs et cloisons en "dur"
- IV-10 PRODUIT N°10 : Divers
- IV-11 PRODUIT N°11 : Faux plafonds
- IV-12 PRODUIT N°12 : Cloisons légères ou préfabriquées
- IV-13 PRODUIT N°13 : Revêtements de sol
- IV-14 PRODUIT N°14 : Murs et cloisons en "dur"
- IV-15 PRODUIT N°15 : Poteaux (périphériques et intérieurs)
- IV-16 PRODUIT N°16 : Poteaux (périphériques et intérieurs)



- IV-17 PRODUIT N°17 : Cloisons légères ou préfabriquées
- IV-18 PRODUIT N°18 : Poteaux (périphériques et intérieurs)
- IV-19 PRODUIT N°19 : Revêtements de murs
- IV-20 PRODUIT N°20 : Revêtements de murs
- IV-21 PRODUIT N°21 : Faux plafonds
- IV-22 PRODUIT N°22 : Faux plafonds
- IV-23 PRODUIT N°23 : Plafonds
- IV-24 PRODUIT N°24 : Poutres et charpentes
- IV-25 PRODUIT N°25 : Isolant
- IV-26 PRODUIT N°26 : Baies vitrées
- IV-27 PRODUIT N°27 : Revêtements de murs
- IV-28 PRODUIT N°28 : Revêtements de sol
- IV-29 PRODUIT N°29 : Murs et cloisons en "dur"
- IV-30 PRODUIT N°30 : Revêtements de sol
- IV-31 PRODUIT N°31 : Revêtements de sol
- IV-32 PRODUIT N°32 : Revêtements de sol
- IV-33 PRODUIT N°33 : Revêtements de sol
- IV-34 PRODUIT N°34 : Revêtements de murs
- IV-35 PRODUIT N°35 : Revêtements de murs
- IV-36 PRODUIT N°36 : Murs et cloisons en "dur"
- IV-37 PRODUIT N°37 : Poteaux (périphériques et intérieurs)
- IV-38 PRODUIT N°38 : Revêtements de murs
- IV-39 PRODUIT N°39 : Poutres et charpentes
- IV-40 PRODUIT N°40 : Revêtements de murs
- IV-41 PRODUIT N°41 : Murs et cloisons en "dur"
- IV-42 PRODUIT N°42 : Cloisons légères ou préfabriquées
- IV-43 PRODUIT N°43 : Revêtements de sol
- IV-44 PRODUIT N°44 : Murs et cloisons en "dur"
- IV-45 PRODUIT N°45 : Plafonds
- IV-46 PRODUIT N°46 : Faux plafonds
- IV-47 PRODUIT N°47 : Faux plafonds
- IV-48 PRODUIT N°48 : Plafonds
- IV-49 PRODUIT N°49 : Convecteurs et radiateurs
- IV-50 PRODUIT N°50 : Revêtements de sol

V LISTE DES EXCLUSIONS ET RESERVES

- V-1 Exclusions
- V-2 Réserves



VI ATTESTATION DE COMPETENCE

ANNEXES

3 Planches de repérage technique des produits et matériaux amiantés

3 PV d'analyse

I - DESCRIPTION DU MARCHÉ

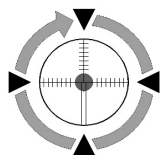
I-1 - OBJET DE LA MISSION

I-1.1 Référentiel de la mission :

- Le CODE DE LA SANTE PUBLIQUE – Art R 1334-19 et Art R 1334-22.
- DECRET n°2006-761 du 30 juin 2006 relatif à la protection des travailleurs contre les risques liés à l'inhalation de poussières d'amiante et modifiant le code du travail
- DECRET n°2011-629 du 3 juin 2011 relatif à la protection de la population contre les risques sanitaires liés à une exposition à l'amiante dans les immeubles bâtis
- Arrêté du 26 juin 2013 relatif au repérage des matériaux et produits de la liste C contenant de l'amiante et au contenu du rapport de repérage
- NORME NF X 46-020 de décembre 2008 pour les parties pertinentes de la norme (contenu, méthodologie et modalités de réalisation des missions de repérage d'amiante dans les immeubles bâtis prévu par la réglementation)

I-1.2 Matériaux à rechercher (annexe A.1 de la norme NFX 46-020) :

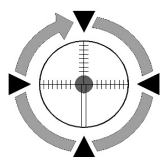
Composant de la construction	Parties du composant à inspecter ou à sonder	Inspection visuelle, sondages pour inspection visuelle et attentions particulières	Prélèvements pour analyse
1 – TOITURE ET ETANCHEITE			
Plaques ondulées	Plaques en fibres-ciment	Chaque type de matériau et produit	A
Ardoises	Ardoises composites Ardoises en fibres-ciment	Chaque type de matériau et produit	A
Éléments ponctuels	Conduits de cheminée Conduits de ventilation	Chaque type de matériau et produit	A
Revêtements bitumineux	Bandeaux d'asphalte ou bitumé (shingle) Pare-vapeur Isolants sous toiture : carton, flochage Revêtements et colles	Chaque type de terrasse et/ou terrasson ainsi que les zones de réparation	B
2 – FACADES			
Panneaux sandwichs	Plaques Joints d'assemblage Tresses	Chaque type de matériau et produit Carottage sur tout le complexe en cas d'impossibilité de démontage Vérification nez de dalle, coffre et plaque de séparation horizontale entre éléments	A
Bardages	Plaques et " bac " en fibres-ciment Ardoises composites en fibres-ciment	Chaque type de matériau et produit	A
	Isolants sous bardages	Chaque type de matériau et produit Carottage sur tout le complexe en cas d'impossibilité de démontage Vérification nez de dalle, coffre et plaque de séparation horizontale entre éléments	A



EXPERTAM

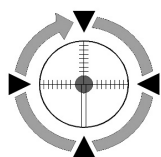
Composant de la construction	Parties du composant à inspecter ou à sonder	Inspection visuelle, sondages pour inspection visuelle et attentions particulières	Prélèvements pour analyse
3 – PAROIS VERTICALES INTERIEURES ET ENDUITS			
Murs et cloisons " en dur "	Flocages Enduits projetés, lissés ou talochés notamment ceux ayant une fonction coupe feu (principalement dans les IGH/ERP)	1 sondage par 500m ² jusqu'à 1000m ² 1 sondage par 1000m ² au-delà et à chaque affectation différente des locaux Inspection visuelle et sondage à mi-hauteur sur toute l'épaisseur, jusqu'au support Vérification au niveau des pénétrations de la présence du même matériau	A chaque affectation différente des locaux C
	Revêtements durs (plaques planes en fibres-ciment)	Chaque type de matériau et produit	A
	Joints de dilatation	Chaque type de joint et à chaque affectation différente des locaux	A
Poteaux (périphériques et intérieurs)	Flocages Enduits projetés, lissés ou talochés notamment ceux ayant une fonction coupe feu (principalement dans les IGH/ERP)	1 sondage par 500m ² jusqu'à 1000m ² 1 sondage par 1000m ² au-delà et à chaque affectation différente des locaux Inspection visuelle et sondage à mi-hauteur sur toute l'épaisseur, jusqu'au support	A chaque affectation différente des locaux C
	Joints de dilatation	Chaque type de joint	A
	Entourage de poteaux (carton, fibres-ciment, matériau sandwich, carton+plâtre)	1 sondage par 500m ² jusqu'à 1000m ² 1 sondage par 1000m ² au-delà et à chaque affectation différente des locaux Vérification des infra et super structures Inspection visuelle et sondage à mi-hauteur	A
	Peintures intumescentes	Chaque type de peinture intumescente	B
Cloisons légères ou préfabriquées	Flocages Enduits projetés, lissés ou talochés notamment ceux ayant une fonction coupe feu (principalement dans les IGH/ERP)	1 sondage par 500m ² jusqu'à 1000m ² 1 sondage par 1000m ² au-delà et à chaque affectation différente des locaux	A
	Panneaux de cloison	Démontage des cloisons ou sondage sur tout le complexe (attention à l'hétérogénéité des plaques à l'intérieur d'une même cloison)	A
Cloisons légères ou préfabriquées (suite)	Jonction entre panneaux préfabriqués et pieds/têtes de cloisons(IGH/ERP) : tresse, carton, fibres-ciment	Vérification des joints : 1 sondage par 1000m ²	A
Gaines et coffres verticaux	Flocages Enduits projetés, lissés ou talochés notamment ceux ayant une fonction coupe feu (principalement dans les IGH/ERP)	1 sondage par 500m ² jusqu'à 1000m ² 1 sondage par 1000m ² au-delà et à chaque affectation différente des locaux Inspection visuelle et sondage à mi-hauteur sur toute l'épaisseur, jusqu'au support	A chaque affectation différente des locaux C
	Panneaux	1 sondage par 500m ² jusqu'à 1000m ² 1 sondage par 1000m ² au-delà et à chaque affectation différente des locaux Attention à l'hétérogénéité des panneaux Démontage des panneaux et/ou sondage sur tout le complexe	A

Composant de la construction	Parties du composant à inspecter ou à sonder	Inspection visuelle, sondages pour inspection visuelle et attentions particulières	Prélèvements pour analyse
Portes coupe-feu Portes pare-flamme	Vantaux et joints	Chaque type de porte Sondage destructif si la porte est déposée et évacuée au cours des travaux Attention tout sondage destructif rend impropre l'usage de la porte	A
4 – PLAFONDS ET FAUX PLAFONDS			
Plafonds	Flocages Enduits projetés, lissés ou talochés notamment ceux ayant une fonction coupe feu (principalement dans les IGH/ERP)	1 sondage par 500m ² jusqu'à 1000m ² 1 sondage par 1000m ² au-delà et à chaque affectation différente des locaux Sur les retombées de mur à 30 cm environ (avant travaux) Inspection visuelle et sondage sur toute l'épaisseur, jusqu'au support Vérification au niveau des pénétrations de la présence du même matériau	A chaque affectation différente des locaux C
	Panneaux collés ou vissés Coffrages perdus (carton-amiante, fibres-ciment, composite) Calles de ferrailage	1 sondage par 500m ² jusqu'à 1000m ² 1 sondage par 1000m ² au-delà et à chaque affectation différente des locaux	A
Poutres et charpentes (périphériques et intérieures)	Flocages Enduits projetés, lissés ou talochés notamment ceux ayant une fonction coupe feu (principalement dans les IGH/ERP) Coffrages perdus	1 sondage par 500m ² jusqu'à 1000m ² 1 sondage par 1000m ² au-delà et à chaque affectation différente des locaux Inspection visuelle et sondage sur toute l'épaisseur, jusqu'au support	C
	Peintures intumescentes	Chaque type de peinture intumescence	B
Interfaces entre structures	Rebouchage de trémies Jonctions avec la façade Calfeutrement Joints de dilatation	Chaque type d'interface	A
Gainés et coffres verticaux	Flocages Enduits projetés, lissés ou talochés notamment ceux ayant une fonction coupe feu (principalement dans les IGH/ERP)	1 sondage par 500m ² jusqu'à 1000m ² 1 sondage par 1000m ² au-delà et à chaque affectation différente des locaux Inspection visuelle et sondage sur toute l'épaisseur, jusqu'au support	C
	Panneaux	1 sondage par 500m ² jusqu'à 1000m ² 1 sondage par 1000m ² au-delà Chaque type ou fonction du panneau et chaque affectation différente des locaux Attention à l'hétérogénéité des panneaux Démontage des panneaux et/ou sondage sur tout le complexe	A
	Jonction entre panneaux	Vérification des joints : 1 sondage par 1000m ²	A
Faux plafonds	Panneaux et plaques	A chaque type de panneaux et plaques	A
NOTE : Concernant les planchers, lors de la réhabilitation ou d'aménagement de certains types de construction à ossatures bois, de l'isolant en vrac a pu être disposé entre les chevrons avant la pose d'un plancher			



EXPERTAM

Composant de la construction	Parties du composant à inspecter ou à sonder	Inspection visuelle, sondages pour inspection visuelle et attentions particulières	Prélèvements pour analyse
5 - REVETEMENT DE SOL ET DE MURS			
Revêtement de sol Note : En cas de travaux l'analyse concerne chacune des couches du revêtement	Dalles plastiques Colles bitumineuses	1 sondage par 500m ² jusqu'à 1000m ² 1 sondage par 1000m ² au-delà	B
	Lés en matériau plastique avec sous couche	1 sondage par 500m ² jusqu'à 1000m ² 1 sondage par 1000m ² au-delà	A
	Chape maigre (Térazolith) si bâtiment construit avant 1950 Ragréage	1 sondage par 500m ² jusqu'à 1000m ² 1 sondage par 1000m ² au-delà Chaque type de produit	B
Revêtement de sol (suite)	Rebouchage autour de conduits (principalement IGH/ERP)	1 sondage par 500m ² jusqu'à 1000m ² 1 sondage par 1000m ² au-delà Chaque type de produit	A
Revêtement de murs	Sous couches des tissus muraux	A chaque nouveau tissu mural	
	Revêtement durs (plaques revêtues d'amiante-ciment, fibres-ciment)	A chaque nouveau revêtement	A
	Colles et carrelages	Si le programme de travaux prévoit le retrait, 1 sondage par type de local d'affectation différente	C
6 - CONDUITS, CANALISATIONS ET EQUIPEMENTS			
Conduits de fluides (air, eau, autres fluides)	Calorifugeage, rubans adhésifs Enveloppes de calorifugeage	1 sondage par 500 m ² de locaux et 1 à chaque changement d'aspect Sur toute l'épaisseur jusqu'au support	A
Conduits de vapeur, fumée, échappement	Conduit Joints entre éléments Mastics Tresses Manchons	1 sondage par 500 m ² de locaux et 1 à chaque changement d'aspect	A
Câbles électriques	Câbles électriques (isolant souvent de couleur orange) d'alimentation de secours	1 sondage par 500 m ² de locaux et 1 à chaque changement d'aspect	A
Clapets/volets coupe-feu	Clapet, volet, rebouchage	Chaque type de clapet ou de volet Tenir compte de l'hétérogénéité des composants (enveloppe et volet intérieur)	A
Vide-ordures	Conduits	Chaque colonne	A
7 - ASCENSEURS ET MONTE-CHARGES			
Portes palières	Portes et cloisons palières	Chaque gaine et/ou type de porte	A
Machinerie	Frein	Plaquettes de frein	A
Gaine Machinerie	Flocage Bourre Murs/plancher Joint mousse	Chaque gaine et chaque machinerie Pour les flocages : sur toute l'épaisseur jusqu'au support	C
8 - EQUIPEMENTS DIVERS (pas de correspondance entre composant de la construction et partie à sonder)			
Chaudières Tuyauteries Etuves Groupes électrogènes Convecteurs, radiateurs Aérothermes Etc...	Bourres Tresses Joints Calorifugeages Peinture anti-condensation Plaques isolantes (internes et externes) Tissu d'amiante Revêtement de câbles électriques	Chaque type d'équipement 1 sondage par changement d'aspect du matériau et produit et 1 sondage par changement de fonction du matériau et produit Pour les calorifugeages : sur toute l'épaisseur jusqu'au support	A



EXPERTAM

Composant de la construction	Parties du composant à inspecter ou à sonder	Inspection visuelle, sondages pour inspection visuelle et attentions particulières	Prélèvements pour analyse
9 – INSTALLATIONS INDUSTRIELLES (pas de correspondance entre composant de la construction et partie à sonder)			
Fours Etuves Tuyauteries Racks Etc...	Bourres Tresses Joints Calorifugeages Peinture anti-condensation Plaques isolantes (internes et externes) Tissu d'amiante	Chaque type d'équipement 1 sondage par changement d'aspect du matériau et produit et 1 sondage par changement de fonction du matériau et produit Pour les calorifugeages : sur toute l'épaisseur jusqu'au support	A
10 – VOIES ET RESEAUX DIVERS			
Conduits	Fibres-ciment	1 sondage par diamètre de tuyau	A
Revêtement routier		Lors de sciage ou rabotage	A
A	Suite à l'inspection visuelle et en fonction notamment de sa connaissance des produits et matériaux, l'opérateur de repérage décide des prélèvements à effectuer et à transmettre pour analyse		
B	Suite à l'inspection visuelle de chaque type de matériau et produit, l'opérateur de repérage transmet pour analyse chaque type de matériaux et produits (un changement d'affectation n'entraîne généralement pas de prélèvement complémentaire)		
C	Suite à l'inspection visuelle et pour chaque affectation des locaux, l'opérateur transmet pour analyse au moins un prélèvement		

I-1.3 Méthodologie d'intervention :

Notre mission consiste à repérer les matériaux et produits contenant de l'amiante en vue de la constitution d'un rapport de mission de repérage des matériaux et produits contenant de l'amiante avant réalisation de travaux ultérieurs. Cette mission se déroulera de la manière suivante :

- Mise en place d'un plan d'intervention établi en commun avec le représentant du donneur d'ordre (définition des responsabilités, définition des moyens humains et matériels à mettre en place, définition des obligations des conditions d'intervention).
- Inspection visuelle des composants de la construction, afin d'identifier les différents matériaux susceptibles de contenir de l'amiante.
- Réalisation de sondages destructifs ou non en fonction du programme des travaux
- Réalisation de prélèvements de matériaux préalablement identifiés comme étant susceptibles de contenir de l'amiante.
- Analyse des prélèvements de matériaux (échantillons transmis avec un bordereau d'accompagnement) :
 - par le laboratoire Euro Service Labo ou
 - par le laboratoire PROTEC ou
 - par le laboratoire LEPBI.

Avertissement

La recherche des MPCA est réalisée par sondages visuels et par sondages destructifs d'éléments et/ou de composants (avec prélèvements d'échantillons), selon une méthode d'échantillonnage conformément aux prescriptions de la norme NFX 46-020 et les textes réglementaires en vigueur. Elle ne peut cependant être exhaustive.

Certains MPCA peuvent être présents de façon aléatoire et par là, ne pas être mis en évidence par la méthode de recherche par sondages : détermination de zones homogènes, fréquence de sondage défini par la Norme à l'intérieur des zones homogènes, ...

Il n'est ainsi pas exclu que certains MPCA puissent être mis en évidence uniquement lors des opérations de curage ou de démolition.



I-1.4 Limites de prestations et Responsabilités :

La mission de la société EXPERTAM se limite aux prestations définies aux conditions particulières et générales du contrat. Cette mission n'est pas une prestation de contrôle au sens de la NF P 03-100. La responsabilité de la société EXPERTAM est celle d'un prestataire de services, assujetti à une obligation de moyens. Elle ne peut être recherchée, dans le cadre de la mission confiée, pour une mauvaise conception ou exécution en fonction de destinations qui ne lui ont pas été signalées ou dont les documents ne lui ont pas été transmis. La responsabilité de la société EXPERTAM ne se substitue pas aux responsabilités incombant au maître d'ouvrage, au maître d'œuvre, au chef d'établissement ou à l'entreprise de travaux. Cette dernière garde une responsabilité entière sur les mesures relatives à la protection de son personnel.

I-1.5 Clauses d'irréfragabilité et de Validité :

"Le rapport de diagnostic, une fois transmis au donneur d'ordre ne peut être modifié. Toute correction fera l'objet d'un addenda au rapport, rappelant les références de celui-ci et indiquera les errata éventuels ou précisions nécessaires". "Seule l'intégralité du rapport original peut engager la responsabilité de la société EXPERTAM". La reproduction partielle ou intégrale de ce document est interdite, sans l'accord de la société EXPERTAM. Toute utilisation de ce document hors des conditions générales et particulières constituerait une contrefaçon portant atteinte aux droits de la société EXPERTAM. Les rapports établis par notre société ne sont pas conservés au-delà d'un délai de 10 ans après la fin de la mission. Il ne peut être fait état, vis à vis des tiers, des diagnostics émis par le Technicien de la construction, par la publication ou communication "in extenso".

I-1.6 Clause de Confidentialité :

La société EXPERTAM est tenue à la confidentialité vis-à-vis des résultats de son étude ainsi que de tous les renseignements qui lui ont été communiqués dans le cadre de cette étude. Elle s'engage à ne diffuser aucune information sans l'accord préalable du donneur d'ordre ou de son représentant." Dans le cadre de procédures d'agrément nécessaires à l'exercice de ses missions, et sur demande des ministères ou organismes chargés des procédures d'agrément, la société EXPERTAM peut être amenée à diffuser des résultats partiels ou complets de ses missions.

I-2 REALISATION DE LA MISSION

I-2.1 Demandeur :

CONSEIL REGIONAL ILE DE France
35, boulevard des Invalides
75007 PARIS

I-2.2 Bien concerné :

Lycée
Divers locaux situés dans les bâtiments B, C, D
Lycée Louis Blériot
Rue Léo Lagrange
78190 TRAPPES

I-2.3 Date de la commande :

Le diagnostic a été commandé le 30/06/2015.

I-2.4 Date de la visite :

Le diagnostic a été réalisé le 25/08/2015.

I-3 CONTENU DU RAPPORT

Le présent rapport comprend 47 pages.



II - ATTESTATION D'ASSURANCE



Entreprise

**ATTESTATION D'ASSURANCE
RESPONSABILITÉ CIVILE PROFESSIONNELLE**

La Mutuelle du Mans Assurances IARD / MMA IARD S.A atteste que
LA SARL EXPERTAM
24 Bis BLD VERD DE ST-JULIEN
92190 MEUDON

est titulaire d'un contrat d'assurance n° 120 146 701, garantissant sa responsabilité civile professionnelle, pour ses activités de :

- Constat de Risque d'Exposition au Plomb (CREP, DRIPP, avant travaux)
- Etat mentionnant la présence ou l'absence de matériaux ou produits contenant de l'amiante : (Vente, DAPP, DTA, avant travaux, avant démolition).
- Etat des Risques Naturels et Technologiques majeurs (ERNT)
- Etats Parasitaires (Termites et autres insectes xylophages)
- Etat des installations de Gaz Naturel
- Mesures Loi Carrez
- DTI Loi SRU
- Conformité des réseaux d'eau usée (assainissement non collectif)
- Détermination des millièmes en vue d'une copropriété
- Conformité des installations d'eau de consommation (plomb dans l'eau)
- Etat relatif à la présence et concentration de légionelles
- Thermographie infrarouge
- Etat de l'installation intérieure d'électricité.
- Diagnostic de performance énergétique (DPE)
- Test de perméabilité à l'air (Infiltrométrie)

→ Le montant de la garantie responsabilité civile professionnelle est fixé à 1 525 000 euros par sinistre et 1 525 000 euros pour l'ensemble des sinistres d'une même année d'assurance.

La présente attestation est valable pour la période du 01/01/2015 au 31/12/2015.

Fait à LYON, le 6 janvier 2015

L'assureur, par délégation, l'Agent Général

J-L. COUNILLON / C. DAZILLE
MMA ASSURANCES
86, Cours du Docteur Long
69003 LYON

Tél. 04 72 35 86 86 - Fax 04 78 53 82 70

N° Oris 041059014056092 - www.orais.fr

Ann. 56 (27/02/2014) - Imp. MMA Le Mans

MMA IARD Assurances Mutuelles
Société d'assurance mutuelle à cotisations fixes
RCS Le Mans 775 652 126
Siège sociaux : 10, boulevard Marie et Alexandre Cyon - 72030 Le Mans Cedex 9 - Entreprises régies par le code des assurances

MMA IARD
Société anonyme, au capital de 429 870 720 euros
RCS Le Mans 440 048 882

MMA IARD Assurances Mutuelles
Société d'assurance mutuelle à cotisations fixes
RCS Le Mans 775 652 118

MMA IARD Assurances Mutuelles
Société anonyme, au capital de 142 624 936 euros
RCS Le Mans 440 042 174

III - LISTE DES PIÈCES VISITÉES

III-1 BÂTIMENT B

 Adresse: Lycée Louis Blériot
Rue Léo Lagrange

Description: Divers locaux situés au R+1

Niveau	Local	Matériau ou produit observé		Résultat			
		Numéro	Type	produit ou matériaux non repéré	Absence d'amiante après analyse	Présence d'amiante sur décision opérateur après analyse	
R+1	Laverie	8	Murs et cloisons en "dur"		X		
		7	Revêtements de murs		X		
		6	Murs et cloisons en "dur"		X		
		5	Poutres et charpentes		X		
		4	Revêtements de sol		X		
		3	Faux plafonds		X		
		2	Revêtements de murs		X		
R+1	Circulation (en partie)	8	Murs et cloisons en "dur"		X		
		7	Revêtements de murs		X		
		6	Murs et cloisons en "dur"		X		
		5	Poutres et charpentes		X		
		4	Revêtements de sol		X		
		3	Faux plafonds		X		
		2	Revêtements de murs		X		
R+1	Plonge	10	Divers		X		
		8	Murs et cloisons en "dur"		X		
		7	Revêtements de murs		X		
		6	Murs et cloisons en "dur"		X		
		5	Poutres et charpentes		X		
		4	Revêtements de sol		X		
		3	Faux plafonds		X		
R+1	Couloir (en partie)	12	Cloisons légères ou préfabriquées		X		
		11	Faux plafonds		X		
		9	Murs et cloisons en "dur"		X		
		8	Murs et cloisons en "dur"		X		
		6	Murs et cloisons en "dur"		X		
		5	Poutres et charpentes		X		
		50	Revêtements de sol		X		

III-2 BÂTIMENT C

 Adresse: Lycée Louis Blériot
Rue Léo Lagrange

Description: Hall d'entrée sous verrière + passerelles situés sur 3 niveaux

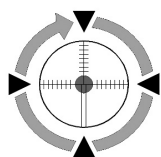
Niveau	Local	Matériau ou produit observé		Résultat			
		Numéro	Type	produit ou matériaux non repéré	Absence d'amiante après analyse	Présence d'amiante	
						sur décision opérateur	après analyse
RDC	Hall	27	Revêtements de murs		X		
		26	Baies vitrées		X		
		25	Isolant		X		
		24	Poutres et charpentes		X		
		23	Plafonds		X		
		20	Revêtements de murs		X		
		19	Revêtements de murs		X		
		18	Poteaux (périphériques et intérieurs)		X		
		17	Cloisons légères ou préfabriquées		X		
		16	Poteaux (périphériques et intérieurs)		X		
		15	Poteaux (périphériques et intérieurs)		X		
		14	Murs et cloisons en "dur"		X		
		13	Revêtements de sol		X		
R+1	Passerelle	29	Murs et cloisons en "dur"		X		
		28	Revêtements de sol		X		
		25	Isolant		X		
		22	Faux plafonds		X		
		21	Faux plafonds		X		
		18	Poteaux (périphériques et intérieurs)		X		
		17	Cloisons légères ou préfabriquées		X		
R+2	Passerelle	30	Revêtements de sol		X		
		25	Isolant		X		
		22	Faux plafonds		X		
		21	Faux plafonds		X		
		18	Poteaux (périphériques et intérieurs)		X		
		17	Cloisons légères ou préfabriquées		X		

III-3 BÂTIMENT D

Adresse: Lycée Louis Blériot
Rue Léo Lagrange

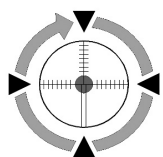
Description: Cuisine pédagogique située au RDC

Niveau	Local	Matériau ou produit observé		Résultat			
		Numéro	Type	produit ou matériaux non repéré	Absence d'amiante après analyse	Présence d'amiante	
						sur décision opérateur	après analyse
RDC	Hall restaurant	11	Faux plafonds		X		
		49	Convecteurs et radiateurs		X		
		45	Plafonds		X		
		40	Revêtements de murs		X		
		38	Revêtements de murs		X		
		37	Poteaux (périphériques et intérieurs)		X		
		31	Revêtements de sol		X		
RDC	Vestiaire bio service 2	3	Faux plafonds		X		
		1	Poteaux (périphériques et intérieurs)		X		
		45	Plafonds		X		
		40	Revêtements de murs		X		
		35	Revêtements de murs		X		
		33	Revêtements de sol		X		
RDC	Toilettes 2	3	Faux plafonds		X		
		45	Plafonds		X		
		40	Revêtements de murs		X		
		35	Revêtements de murs		X		
		33	Revêtements de sol		X		
RDC	WC 2	3	Faux plafonds		X		
		45	Plafonds		X		
		40	Revêtements de murs		X		
		35	Revêtements de murs		X		
		33	Revêtements de sol		X		
RDC	Douche 2	3	Faux plafonds		X		
		45	Plafonds		X		
		40	Revêtements de murs		X		
		35	Revêtements de murs		X		
		33	Revêtements de sol		X		
RDC	Vestiaire bio service 1	3	Faux plafonds		X		
		45	Plafonds		X		
		40	Revêtements de murs		X		
		35	Revêtements de murs		X		
		33	Revêtements de sol		X		



EXPERTAM

RDC	Toilettes 1	3	Faux plafonds		X		
		45	Plafonds		X		
		40	Revêtements de murs		X		
		35	Revêtements de murs		X		
		33	Revêtements de sol		X		
RDC	WC 1	3	Faux plafonds		X		
		45	Plafonds		X		
		40	Revêtements de murs		X		
		35	Revêtements de murs		X		
		33	Revêtements de sol		X		
RDC	Douche 1	3	Faux plafonds		X		
		45	Plafonds		X		
		40	Revêtements de murs		X		
		35	Revêtements de murs		X		
		33	Revêtements de sol		X		
RDC	Cuisine	3	Faux plafonds		X		
		11	Faux plafonds		X		
		45	Plafonds		X		
		41	Murs et cloisons en "dur"		X		
		40	Revêtements de murs		X		
		39	Poutres et charpentes		X		
		34	Revêtements de murs		X		
		32	Revêtements de sol		X		
RDC	Bureau des prof.	11	Faux plafonds		X		
		46	Faux plafonds		X		
		45	Plafonds		X		
		40	Revêtements de murs		X		
		36	Murs et cloisons en "dur"		X		
		35	Revêtements de murs		X		
		33	Revêtements de sol		X		
RDC	Pâtisserie	3	Faux plafonds		X		
		45	Plafonds		X		
		40	Revêtements de murs		X		
		34	Revêtements de murs		X		
		32	Revêtements de sol		X		
RDC	Dégagement cuisine	3	Faux plafonds		X		
		45	Plafonds		X		
		40	Revêtements de murs		X		
		34	Revêtements de murs		X		
		32	Revêtements de sol		X		



EXPERTAM

RDC	Conditionnement chaud	3	Faux plafonds		X		
		45	Plafonds		X		
		40	Revêtements de murs		X		
		34	Revêtements de murs		X		
		32	Revêtements de sol		X		
RDC	Salle de lancement	11	Faux plafonds		X		
		45	Plafonds		X		
		44	Murs et cloisons en "dur"		X		
		33	Revêtements de sol		X		
RDC	Conditionnement froid	3	Faux plafonds		X		
		45	Plafonds		X		
		40	Revêtements de murs		X		
		34	Revêtements de murs		X		
		32	Revêtements de sol		X		
RDC	Réserve foide	48	Plafonds		X		
		47	Faux plafonds		X		
		45	Plafonds		X		
		34	Revêtements de murs		X		
		32	Revêtements de sol		X		
RDC	Réserve 2	48	Plafonds		X		
		47	Faux plafonds		X		
		45	Plafonds		X		
		34	Revêtements de murs		X		
		32	Revêtements de sol		X		
RDC	Réserve 1	11	Faux plafonds		X		
		45	Plafonds		X		
		34	Revêtements de murs		X		
		32	Revêtements de sol		X		
RDC	Local poubelle	3	Faux plafonds		X		
		45	Plafonds		X		
		40	Revêtements de murs		X		
		34	Revêtements de murs		X		
		32	Revêtements de sol		X		
RDC	Légumerie	3	Faux plafonds		X		
		45	Plafonds		X		
		40	Revêtements de murs		X		
		34	Revêtements de murs		X		
		32	Revêtements de sol		X		
RDC	Plonge	3	Faux plafonds		X		
		45	Plafonds		X		
		40	Revêtements de murs		X		
		34	Revêtements de murs		X		



RDC	Salle de restauration	21	Faux plafonds		X		
		25	Isolant		X		
		45	Plafonds		X		
		43	Revêtements de sol		X		
		42	Cloisons légères ou préfabriquées		X		

IV - LISTE DES PRODUITS OBSERVES

IV-1 PRODUIT N° 1 : POTEAUX (PÉRIPHÉRIQUES ET INTÉRIEURS)

Partie : Enduits lissés ou talochés - Poteaux (périphériques et intérieurs) (3 - Parois verticales intérieures et enduits)

Description : Enduit plâtreux/cimenteux + peinture

Repérage : Sans objet

Remarque : Sans objet

Analyse :



N° échantillon	Date prélevement	Préleveur	Nom du laboratoire	Type d'analyse	N° PV d'analyse	Résultat analyse
97554/01	25/08/2015	Ludovic BROSSE	LEPBI	MET	R15-19100-01	Absence d'amiante

Zone homogène :

Local	Prélèvement		Etat de conservation	Remarque
	non	oui		
Bâtiment B - Laverie		X	sans objet	
Bâtiment D - Vestiaire bio service 2	X		sans objet	

Résultat : L'analyse en laboratoire n'a pas révélé la présence de fibres d'amiante dans ce produit.

IV-2 PRODUIT N° 2 : REVÊTEMENTS DE MURS

Partie : Colle de faïence - Revêtements de murs (5 - Revêtements de sol et de murs)

Description : Colle de faïence blanche 15x15cm

Repérage : Sans objet

Remarque : Sans objet

Analyse :



N° échantillon	Date prélevement	Préleveur	Nom du laboratoire	Type d'analyse	N° PV d'analyse	Résultat analyse
97554/02	25/08/2015	Ludovic BROSSE	LEPBI	MET	R15-19100-02	Absence d'amiante

Zone homogène :

Local	Prélèvement		Etat de conservation	Remarque
	non	oui		
Bâtiment B - Laverie		X	sans objet	
Bâtiment B - Circulation (en partie)	X		sans objet	
Bâtiment B - Plonge	X		sans objet	

Résultat : L'analyse en laboratoire n'a pas révélé la présence de fibres d'amiante dans ce produit.

V-3 PRODUIT N° 3 : FAUX PLAFONDS

Partie : Plaques - Faux plafonds (4 - Plafonds et faux plafonds)

Description : Plaque dur plâtreuse + papier

Repérage : Sans objet

Remarque : Sans objet

Analyse :



N° échantillon	Date prélèvement	Préleveur	Nom du laboratoire	Type d'analyse	N° PV d'analyse	Résultat analyse
97554/03	25/08/2015	Ludovic BROSSE	LEPBI	MET	R15-19100-03	Absence d'amiante

Zone homogène :

Local	Prélèvement		Etat de conservation	Remarque
	non	oui		
Bâtiment B - Laverie		X	sans objet	
Bâtiment B - Circulation (en partie)	X		sans objet	
Bâtiment B - Plonge	X		sans objet	
Bâtiment D - Vestiaire bio service 2	X		sans objet	
Bâtiment D - Toilettes 2	X		sans objet	
Bâtiment D - WC 2	X		sans objet	
Bâtiment D - Douche 2	X		sans objet	
Bâtiment D - Vestiaire bio service 1	X		sans objet	
Bâtiment D - Toilettes 1	X		sans objet	
Bâtiment D - WC 1	X		sans objet	
Bâtiment D - Douche 1	X		sans objet	
Bâtiment D - Cuisine	X		sans objet	
Bâtiment D - Pâtisserie	X		sans objet	
Bâtiment D - Dégagement cuisine	X		sans objet	
Bâtiment D - Conditionnement chaud	X		sans objet	
Bâtiment D - Conditionnement froid	X		sans objet	
Bâtiment D - Local poubelle	X		sans objet	
Bâtiment D - Légumerie	X		sans objet	
Bâtiment D - Plonge	X		sans objet	

Résultat : L'analyse en laboratoire n'a pas révélé la présence de fibres d'amiante dans ce produit.

V-4 PRODUIT N° 4 : REVÊTEMENTS DE SOL

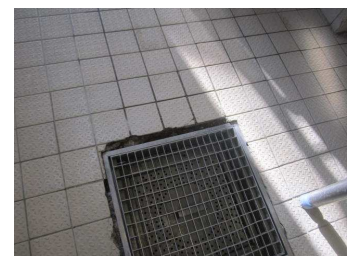
Partie : Colle de carrelage - Revêtements de sol (5 - Revêtements de sol et de murs)

Description : Colle de carrelage antidérapant blanc

Repérage : Sans objet

Remarque : Sans objet

Analyse :



N° échantillon	Date prélèvement	Préleveur	Nom du laboratoire	Type d'analyse	N° PV d'analyse	Résultat analyse
97554/04	25/08/2015	Ludovic BROSSE	LEPBI	MET	R15-19100-04	Absence d'amiante

Zone homogène :

Local	Prélèvement		Etat de conservation	Remarque
	non	oui		
Bâtiment B - Laverie	X		sans objet	sous résine
Bâtiment B - Circulation (en partie)	X		sans objet	
Bâtiment B - Plonge		X	sans objet	

Résultat : L'analyse en laboratoire n'a pas révélé la présence de fibres d'amiante dans ce produit.

IV-5 PRODUIT N° 5 : POUTRES ET CHARPENTES

Partie : Enduits lissés ou talochés - Poutres et charpentes (4 - Plafonds et faux plafonds)

Description : Enduit cimenteux

Repérage : Sans objet

Remarque : Sans objet

Analyse :



N° échantillon	Date prélèvement	Préleveur	Nom du laboratoire	Type d'analyse	N° PV d'analyse	Résultat analyse
97554/05	25/08/2015	Ludovic BROSSE	LEPBI	MET	R15-19100-05	Absence d'amiante

Zone homogène :

Local	Prélèvement		Etat de conservation	Remarque
	non	oui		
Bâtiment B - Laverie		X	sans objet	
Bâtiment B - Circulation (en partie)	X		sans objet	
Bâtiment B - Plonge	X		sans objet	
Bâtiment B - Couloir (en partie)	X		sans objet	

Résultat : L'analyse en laboratoire n'a pas révélé la présence de fibres d'amiante dans ce produit.

IV-6 PRODUIT N° 6 : MURS ET CLOISONS EN "DUR"

Partie : Enduits lissés ou talochés - Murs et cloisons en "dur" (3 - Parois verticales intérieures et enduits)

Description : Enduit cimenteux + peinture gouttellette

Repérage : Sans objet

Remarque : visible dans les plénums

Analyse :



N° échantillon	Date prélèvement	Préleveur	Nom du laboratoire	Type d'analyse	N° PV d'analyse	Résultat analyse
97554/06	25/08/2015	Ludovic BROSSE	LEPBI	MET	R15-19100-06	Absence d'amiante

Zone homogène :

Local	Prélèvement		Etat de conservation	Remarque
	non	oui		
Bâtiment B - Laverie		X	sans objet	
Bâtiment B - Circulation (en partie)	X		sans objet	
Bâtiment B - Plonge	X		sans objet	
Bâtiment B - Couloir (en partie)	X		sans objet	

Résultat : L'analyse en laboratoire n'a pas révélé la présence de fibres d'amiante dans ce produit.

IV-7 PRODUIT N° 7 : REVÊTEMENTS DE MURS

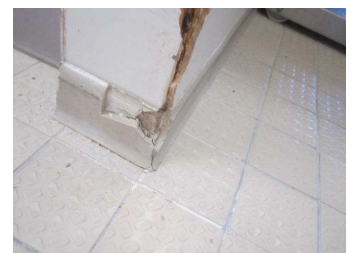
Partie : Colle des plinthes - Revêtements de murs (5 - Revêtements de sol et de murs)

Description : Colle de plinthe rectangulaire grise

Repérage : Sans objet

Remarque : Sans objet

Analyse :



N° échantillon	Date prélèvement	Préleveur	Nom du laboratoire	Type d'analyse	N° PV d'analyse	Résultat analyse
97554/07	25/08/2015	Ludovic BROSSE	LEPBI	MET	R15-19100-07	Absence d'amiante

Zone homogène :

Local	Prélèvement		Etat de conservation	Remarque
	non	oui		
Bâtiment B - Laverie	X		sans objet	
Bâtiment B - Circulation (en partie)		X	sans objet	
Bâtiment B - Plonge	X		sans objet	

Résultat : L'analyse en laboratoire n'a pas révélé la présence de fibres d'amiante dans ce produit.

IV-8 PRODUIT N° 8 : MURS ET CLOISONS EN "DUR"

Partie : Enduits lissés ou talochés - Murs et cloisons en "dur" (3 - Parois verticales intérieures et enduits)

Description : Enduit plâtreux/cimenteux

Repérage : Sans objet

Remarque : Sans objet

Analyse :



N° échantillon	Date prélèvement	Préleveur	Nom du laboratoire	Type d'analyse	N° PV d'analyse	Résultat analyse
97554/08	25/08/2015	Ludovic BROSSE	LEPBI	MET	R15-19100-08	Absence d'amiante

Zone homogène :

Local	Prélèvement		Etat de conservation	Remarque
	non	oui		
Bâtiment B - Laverie	X		sans objet	
Bâtiment B - Circulation (en partie)	X		sans objet	
Bâtiment B - Plonge	X		sans objet	
Bâtiment B - Couloir (en partie)		X	sans objet	

Résultat : L'analyse en laboratoire n'a pas révélé la présence de fibres d'amiante dans ce produit.

IV-9 PRODUIT N° 9 : MURS ET CLOISONS EN "DUR"

Partie : Joints de dilatation - Murs et cloisons en "dur" (3 - Parois verticales intérieures et enduits)

Description : Mastic blanc + enduit plâtreux

Repérage : Sans objet

Remarque : Sans objet

Analyse :



N° échantillon	Date prélèvement	Préleveur	Nom du laboratoire	Type d'analyse	N° PV d'analyse	Résultat analyse
97554/09	25/08/2015	Ludovic BROSSE	LEPBI	MET	R15-19100-09	Absence d'amiante

Zone homogène :

Local	Prélèvement		Etat de conservation	Remarque
	non	oui		
Bâtiment B - Couloir (en partie)		X	sans objet	

Résultat : L'analyse en laboratoire n'a pas révélé la présence de fibres d'amiante dans ce produit.

IV-10 PRODUIT N° 10 : DIVERS

Partie : **Anti résonant sous évier - Divers (8 - Equipements divers)**

Description : **Patin bitumineux**

Repérage : **Sans objet**

Remarque : **Sans objet**

Analyse :



N° échantillon	Date prélèvement	Préleveur	Nom du laboratoire	Type d'analyse	N° PV d'analyse	Résultat analyse
97554/10	25/08/2015	Ludovic BROSSE	LEPBI	MET	R15-19100-10	Absence d'amiante

Zone homogène :

Local	Prélèvement		Etat de conservation	Remarque
	non	oui		
Bâtiment B - Plonge		X	sans objet	

Résultat : **L'analyse en laboratoire n'a pas révélé la présence de fibres d'amiante dans ce produit.**

IV-11 PRODUIT N° 11 : FAUX PLAFONDS

Partie : **Plaques - Faux plafonds (4 - Plafonds et faux plafonds)**

Description : **Dalle de faux plafond type "amstrong"**

Repérage : **Sans objet**

Remarque : **Sans objet**

Analyse :



N° échantillon	Date prélèvement	Préleveur	Nom du laboratoire	Type d'analyse	N° PV d'analyse	Résultat analyse
97554/11	25/08/2015	Ludovic BROSSE	LEPBI	MET	R15-19100-11	Absence d'amiante

Zone homogène :

Local	Prélèvement		Etat de conservation	Remarque
	non	oui		
Bâtiment B - Couloir (en partie)		X	sans objet	
Bâtiment D - Hall restaurant	X		sans objet	
Bâtiment D - Cuisine	X		sans objet	
Bâtiment D - Bureau des prof.	X		sans objet	
Bâtiment D - Salle de lancement	X		sans objet	
Bâtiment D - Réserve 1	X		sans objet	

Résultat : **L'analyse en laboratoire n'a pas révélé la présence de fibres d'amiante dans ce produit.**

IV-12 PRODUIT N° 12 : CLOISONS LÉGÈRES OU PRÉFABRIQUÉES

Partie : **Jonctions entre panneaux - Cloisons légères ou préfabriquées (3 - Parois verticales intérieures et enduits)**

Description : **Enduit plâtreux**

Repérage : **jointoiment entre plaque de doublage sur mur de façade**

Remarque : **Sans objet**

Analyse :



N° échantillon	Date prélèvement	Préleveur	Nom du laboratoire	Type d'analyse	N° PV d'analyse	Résultat analyse
97554/12	25/08/2015	Ludovic BROSSE	LEPBI	MET	R15-19100-12	Absence d'amiante

Zone homogène :



Local	Prélèvement		Etat de conservation	Remarque
	non	oui		
Bâtiment B - Couloir (en partie)		X	sans objet	

Résultat : L'analyse en laboratoire n'a pas révélé la présence de fibres d'amiante dans ce produit.

IV-13 PRODUIT N° 13 : REVÊTEMENTS DE SOL

Partie : Colle de carrelage - Revêtements de sol (5 - Revêtements de sol et de murs)

Description : Colle de carrelage blanc 30x30cm

Repérage : Sans objet

Remarque : Sans objet

Analyse :



N° échantillon	Date prélèvement	Préleveur	Nom du laboratoire	Type d'analyse	N° PV d'analyse	Résultat analyse
97554/13	25/08/2015	Ludovic BROSSE	LEPBI	MET	R15-19100-13	Absence d'amiante

Zone homogène :

Local	Prélèvement		Etat de conservation	Remarque
	non	oui		
Bâtiment C - RDC - Hall		X	sans objet	

Résultat : L'analyse en laboratoire n'a pas révélé la présence de fibres d'amiante dans ce produit.

IV-14 PRODUIT N° 14 : MURS ET CLOISONS EN "DUR"

Partie : Enduits lissés ou talochés - Murs et cloisons en "dur" (3 - Parois verticales intérieures et enduits)

Description : Enduit plâtreux/cimenteux

Repérage : Sans objet

Remarque : Sans objet

Analyse :



N° échantillon	Date prélèvement	Préleveur	Nom du laboratoire	Type d'analyse	N° PV d'analyse	Résultat analyse
97554/14	25/08/2015	Ludovic BROSSE	LEPBI	MET	R15-19100-14	Absence d'amiante

Zone homogène :

Local	Prélèvement		Etat de conservation	Remarque
	non	oui		
Bâtiment C - RDC - Hall		X	sans objet	

Résultat : L'analyse en laboratoire n'a pas révélé la présence de fibres d'amiante dans ce produit.

IV-15 PRODUIT N° 15 : POTEAUX (PÉRIPHÉRIQUES ET INTÉRIEURS)

Partie : Enduits lissés ou talochés - Poteaux (périphériques et intérieurs) (3 - Parois verticales intérieures et enduits)

Description : Enduit cimenteux

Repérage : poteau de structure

Remarque : Sans objet

Analyse :



N° échantillon	Date prélèvement	Préleveur	Nom du laboratoire	Type d'analyse	N° PV d'analyse	Résultat analyse
97554/15	25/08/2015	Ludovic BROSSE	LEPBI	MET	R15-19100-15	Absence d'amiante

Zone homogène :

Local	Prélèvement		Etat de conservation	Remarque
	non	oui		
Bâtiment C - RDC - Hall		X	sans objet	

Résultat : L'analyse en laboratoire n'a pas révélé la présence de fibres d'amiante dans ce produit.

IV-16 PRODUIT N° 16 : POTEAUX (PÉRIPHÉRIQUES ET INTÉRIEURS)

Partie : Enduits lissés ou talochés - Poteaux (périphériques et intérieurs) (3 - Parois verticales intérieures et enduits)

Description : Enduit cimenteux

Repérage : poteau rond

Remarque : Sans objet

Analyse :



N° échantillon	Date prélèvement	Préleveur	Nom du laboratoire	Type d'analyse	N° PV d'analyse	Résultat analyse
97554/16	25/08/2015	Ludovic BROSSE	LEPBI	MET	R15-19100-16	Absence d'amiante

Zone homogène :

Local	Prélèvement		Etat de conservation	Remarque
	non	oui		
Bâtiment C - RDC - Hall		X	sans objet	

Résultat : L'analyse en laboratoire n'a pas révélé la présence de fibres d'amiante dans ce produit.

IV-17 PRODUIT N° 17 : CLOISONS LÉGÈRES OU PRÉFABRIQUÉES

Partie : Jonctions entre panneaux - Cloisons légères ou préfabriquées (3 - Parois verticales intérieures et enduits)

Description : Enduit plâtreux/bande calicot

Repérage : jointoiment de plaque de plâtre sur mur de façade

Remarque : Sans objet

Analyse :



N° échantillon	Date prélèvement	Préleveur	Nom du laboratoire	Type d'analyse	N° PV d'analyse	Résultat analyse
97554/17	25/08/2015	Ludovic BROSSE	LEPBI	MET	R15-19100-17	Absence d'amiante

Zone homogène :

Local	Prélèvement		Etat de conservation	Remarque
	non	oui		
Bâtiment C - RDC - Hall		X	sans objet	
Bâtiment C - R+1 - Passerelle	X		sans objet	
Bâtiment C - R+2 - Passerelle	X		sans objet	

Résultat : L'analyse en laboratoire n'a pas révélé la présence de fibres d'amiante dans ce produit.

IV-18 PRODUIT N° 18 : POTEAUX (PÉRIPHÉRIQUES ET INTÉRIEURS)

Partie : Joints de dilatation - Poteaux (périphériques et intérieurs) (3 - Parois verticales intérieures et enduits)

Description : Mastic blanc

Repérage : Sans objet

Remarque : Sans objet

Analyse :



N° échantillon	Date prélèvement	Préleveur	Nom du laboratoire	Type d'analyse	N° PV d'analyse	Résultat analyse
97554/18	25/08/2015	Ludovic BROSSE	LEPBI	MET	R15-19100-18	Absence d'amiante

Zone homogène :

Local	Prélèvement		Etat de conservation	Remarque
	non	oui		
Bâtiment C - RDC - Hall		X	sans objet	
Bâtiment C - R+1 - Passerelle	X		sans objet	
Bâtiment C - R+2 - Passerelle	X		sans objet	

Résultat : L'analyse en laboratoire n'a pas révélé la présence de fibres d'amiante dans ce produit.

IV-19 PRODUIT N° 19 : REVÊTEMENTS DE MURS

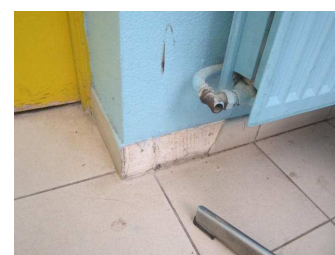
Partie : Colle des plinthes - Revêtements de murs (5 - Revêtements de sol et de murs)

Description : Colle de plinthe beige rectangulaire

Repérage : Sans objet

Remarque : Sans objet

Analyse :



N° échantillon	Date prélèvement	Préleveur	Nom du laboratoire	Type d'analyse	N° PV d'analyse	Résultat analyse
97554/19	25/08/2015	Ludovic BROSSE	LEPBI	MET	R15-19100-19	Absence d'amiante

Zone homogène :

Local	Prélèvement		Etat de conservation	Remarque
	non	oui		
Bâtiment C - RDC - Hall		X	sans objet	

Résultat : L'analyse en laboratoire n'a pas révélé la présence de fibres d'amiante dans ce produit.

IV-20 PRODUIT N° 20 : REVÊTEMENTS DE MURS

Partie : Divers - Revêtements de murs (5 - Revêtements de sol et de murs)

Description : Peinture "coquille d'œuf"

Repérage : Sans objet

Remarque : Sans objet

Analyse :



N° échantillon	Date prélèvement	Préleveur	Nom du laboratoire	Type d'analyse	N° PV d'analyse	Résultat analyse
97554/20	25/08/2015	Ludovic BROSSE	LEPBI	MET	R15-19100-20	Absence d'amiante

Zone homogène :

Local	Prélèvement		Etat de conservation	Remarque
	non	oui		
Bâtiment C - RDC - Hall		X	sans objet	

Résultat : L'analyse en laboratoire n'a pas révélé la présence de fibres d'amiante dans ce produit.

IV-21 PRODUIT N° 21 : FAUX PLAFONDS

Partie : Isolant minéral - Faux plafonds (4 - Plafonds et faux plafonds)

Description : Laine minérale + feuille

Repérage : Sans objet

Remarque : Sans objet

Analyse :



N° échantillon	Date prélevement	Préleveur	Nom du laboratoire	Type d'analyse	N° PV d'analyse	Résultat analyse
97554/21	25/08/2015	Ludovic BROSSE	LEPBI	MET	R15-19100-21	Absence d'amiante

Zone homogène :

Local	Prélèvement		Etat de conservation	Remarque
	non	oui		
Bâtiment C - R+1 - Passerelle		X	sans objet	
Bâtiment C - R+2 - Passerelle	X		sans objet	
Bâtiment D - Salle de restauration	X		sans objet	

Résultat : L'analyse en laboratoire n'a pas révélé la présence de fibres d'amiante dans ce produit.

IV-22 PRODUIT N° 22 : FAUX PLAFONDS

Partie : Panneaux - Faux plafonds (4 - Plafonds et faux plafonds)

Description : Matériaux gris fibreux

Repérage : bandeau de faux plafond

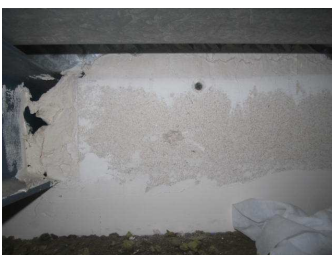
Remarque : Sans objet

Analyse :

N° échantillon	Date prélevement	Préleveur	Nom du laboratoire	Type d'analyse	N° PV d'analyse	Résultat analyse
97554/22	25/08/2015	Ludovic BROSSE	LEPBI	MET	R15-19100-22	Absence d'amiante

Zone homogène :

Local	Prélèvement		Etat de conservation	Remarque
	non	oui		
Bâtiment C - R+1 - Passerelle		X	sans objet	
Bâtiment C - R+2 - Passerelle	X		sans objet	





Résultat : L'analyse en laboratoire n'a pas révélé la présence de fibres d'amiante dans ce produit.

IV-23 PRODUIT N° 23 : PLAFONDS

Partie : Enduits lissés ou talochés - Plafonds (4 - Plafonds et faux plafonds)

Description : Enduit cimenteux

Repérage : Sans objet

Remarque : Sans objet

Analyse :



N° échantillon	Date prélèvement	Préleveur	Nom du laboratoire	Type d'analyse	N° PV d'analyse	Résultat analyse
97554/23	25/08/2015	Ludovic BROSSE	LEPBI	MET	R15-19100-23	Absence d'amiante

Zone homogène :

Local	Prélèvement		Etat de conservation	Remarque
	non	oui		
Bâtiment C - RDC - Hall		X	sans objet	

Résultat : L'analyse en laboratoire n'a pas révélé la présence de fibres d'amiante dans ce produit.

IV-24 PRODUIT N° 24 : POUTRES ET CHARPENTES

Partie : Enduits lissés ou talochés - Poutres et charpentes (4 - Plafonds et faux plafonds)

Description : Enduit plâtreux/cimenteux

Repérage : Sans objet

Remarque : Sans objet

Analyse :



N° échantillon	Date prélèvement	Préleveur	Nom du laboratoire	Type d'analyse	N° PV d'analyse	Résultat analyse
97554/24	25/08/2015	Ludovic BROSSE	LEPBI	MET	R15-19100-24	Absence d'amiante

Zone homogène :

Local	Prélèvement		Etat de conservation	Remarque
	non	oui		
Bâtiment C - RDC - Hall		X	sans objet	

Résultat : L'analyse en laboratoire n'a pas révélé la présence de fibres d'amiante dans ce produit.

IV-25 PRODUIT N° 25 : ISOLANT

Partie : Isolant - Isolant (2 - Façades)

Description : Laine minérale + papier kraft

Repérage : derrière doublage de plaque de plâtre

Remarque : Sans objet

Analyse :



N° échantillon	Date prélèvement	Préleveur	Nom du laboratoire	Type d'analyse	N° PV d'analyse	Résultat analyse
97554/25	25/08/2015	Ludovic BROSSE	LEPBI	MET	R15-19100-25	Absence d'amiante

Zone homogène :

Local	Prélèvement		Etat de conservation	Remarque
	non	oui		
Bâtiment C - RDC - Hall		X	sans objet	
Bâtiment C - R+1 - Passerelle	X		sans objet	
Bâtiment C - R+2 - Passerelle	X		sans objet	
Bâtiment D - Salle de restauration	X		sans objet	

Résultat : L'analyse en laboratoire n'a pas révélé la présence de fibres d'amiante dans ce produit.

IV-26 PRODUIT N° 26 : BAIES VITRÉES

Partie : Mastic - Baies vitrées (2 - Façades)

Description : Joint caoutchouteux noir

Repérage : sur sas et verrière

Remarque : Sans objet

Analyse :



N° échantillon	Date prélèvement	Préleveur	Nom du laboratoire	Type d'analyse	N° PV d'analyse	Résultat analyse
97554/26	25/08/2015	Ludovic BROSSE	LEPBI	MET	R15-19100-26	Absence d'amiante

Zone homogène :

Local	Prélèvement		Etat de conservation	Remarque
	non	oui		
Bâtiment C - RDC - Hall		X	sans objet	

Résultat : L'analyse en laboratoire n'a pas révélé la présence de fibres d'amiante dans ce produit.

IV-27 PRODUIT N° 27 : REVÊTEMENTS DE MURS

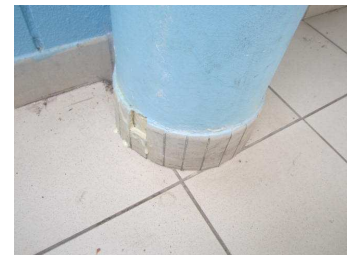
Partie : Colle des plinthes - Revêtements de murs (5 - Revêtements de sol et de murs)

Description : Colle de plinthe marron

Repérage : sur poteau rond

Remarque : Sans objet

Analyse :



N° échantillon	Date prélèvement	Préleveur	Nom du laboratoire	Type d'analyse	N° PV d'analyse	Résultat analyse
97554/27	25/08/2015	Ludovic BROSSE	LEPBI	MET	R15-19100-27	Absence d'amiante

Zone homogène :

Local	Prélèvement		Etat de conservation	Remarque
	non	oui		
Bâtiment C - RDC - Hall		X	sans objet	

Résultat : L'analyse en laboratoire n'a pas révélé la présence de fibres d'amiante dans ce produit.

IV-28 PRODUIT N° 28 : REVÊTEMENTS DE SOL

Partie : Dalles de sol - Revêtements de sol (5 - Revêtements de sol et de murs)
 Description : Dalle de sol grise + colle jaune
 Repérage : Sans objet
 Remarque : Sans objet
 Analyse :



N° échantillon	Date prélèvement	Préleveur	Nom du laboratoire	Type d'analyse	N° PV d'analyse	Résultat analyse
97554/28	25/08/2015	Ludovic BROSSE	LEPBI	MET	R15-19100-28	Absence d'amiante

Zone homogène :

Local	Prélèvement		Etat de conservation	Remarque
	non	oui		
Bâtiment C - R+1 - Passerelle		X	sans objet	

Résultat : L'analyse en laboratoire n'a pas révélé la présence de fibres d'amiante dans ce produit.

IV-29 PRODUIT N° 29 : MURS ET CLOISONS EN "DUR"

Partie : Enduits lissés ou talochés - Murs et cloisons en "dur" (3 - Pairs verticales intérieures et enduits)
 Description : Enduit cimenteux + peinture
 Repérage : Sans objet
 Remarque : Sans objet
 Analyse :

N° échantillon	Date prélèvement	Préleveur	Nom du laboratoire	Type d'analyse	N° PV d'analyse	Résultat analyse
97554/29	25/08/2015	Ludovic BROSSE	LEPBI	MET	R15-19100-29	Absence d'amiante

Zone homogène :

Local	Prélèvement		Etat de conservation	Remarque
	non	oui		
Bâtiment C - R+1 - Passerelle		X	sans objet	

Résultat : L'analyse en laboratoire n'a pas révélé la présence de fibres d'amiante dans ce produit.

IV-30 PRODUIT N° 30 : REVÊTEMENTS DE SOL

Partie : Dalles de sol - Revêtements de sol (5 - Revêtements de sol et de murs)
 Description : Dalle de sol marron + colle jaune
 Repérage : Sans objet
 Remarque : Sans objet
 Analyse :



N° échantillon	Date prélèvement	Préleveur	Nom du laboratoire	Type d'analyse	N° PV d'analyse	Résultat analyse
97554/30	25/08/2015	Ludovic BROSSE	LEPBI	MET	R15-19100-30	Absence d'amiante

Zone homogène :

Local	Prélèvement		Etat de conservation	Remarque
	non	oui		
Bâtiment C - R+2 - Passerelle		X	sans objet	



Résultat : L'analyse en laboratoire n'a pas révélé la présence de fibres d'amiante dans ce produit.

IV-31 PRODUIT N° 31 : REVÊTEMENTS DE SOL

Partie : Colle de carrelage - Revêtements de sol (5 - Revêtements de sol et de murs)

Description : Colle de carrelage blanc 20x20cm

Repérage : Sans objet

Remarque : Sans objet

Analyse :



N° échantillon	Date prélèvement	Préleveur	Nom du laboratoire	Type d'analyse	N° PV d'analyse	Résultat analyse
97554/31	25/08/2015	Ludovic BROSSE	LEPBI	MET	R15-19100-31	Absence d'amiante

Zone homogène :

Local	Prélèvement		Etat de conservation	Remarque
	non	oui		
Bâtiment D - Hall restaurant		X	sans objet	

Résultat : L'analyse en laboratoire n'a pas révélé la présence de fibres d'amiante dans ce produit.

IV-32 PRODUIT N° 32 : REVÊTEMENTS DE SOL

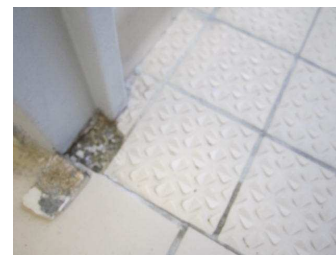
Partie : Colle de carrelage - Revêtements de sol (5 - Revêtements de sol et de murs)

Description : Colle de carrelage anti dérapant 10x10cm

Repérage : Sans objet

Remarque : Sans objet

Analyse :



N° échantillon	Date prélèvement	Préleveur	Nom du laboratoire	Type d'analyse	N° PV d'analyse	Résultat analyse
97554/32	25/08/2015	Ludovic BROSSE	LEPBI	MET	R15-19100-32	Absence d'amiante

Zone homogène :

Local	Prélèvement		Etat de conservation	Remarque
	non	oui		
Bâtiment D - Cuisine		X	sans objet	
Bâtiment D - Pâtisserie	X		sans objet	
Bâtiment D - Dégagement cuisine	X		sans objet	
Bâtiment D - Conditionnement chaud	X		sans objet	
Bâtiment D - Conditionnement froid	X		sans objet	
Bâtiment D - Réserve foide	X		sans objet	
Bâtiment D - Réserve 2	X		sans objet	
Bâtiment D - Réserve 1	X		sans objet	
Bâtiment D - Local poubelle	X		sans objet	
Bâtiment D - Légumerie	X		sans objet	

Résultat : L'analyse en laboratoire n'a pas révélé la présence de fibres d'amiante dans ce produit.

IV-33 PRODUIT N° 33 : REVÊTEMENTS DE SOL

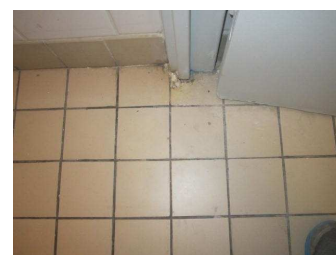
Partie : Colle de carrelage - Revêtements de sol (5 - Revêtements de sol et de murs)

Description : Colle de carrelage blanc 10x10cm

Repérage : Sans objet

Remarque : Sans objet

Analyse :



N° échantillon	Date prélèvement	Préleveur	Nom du laboratoire	Type d'analyse	N° PV d'analyse	Résultat analyse
97554/33	25/08/2015	Ludovic BROSSE	LEPBI	MET	R15-19100-33	Absence d'amiante

Zone homogène :

Local	Prélèvement		Etat de conservation	Remarque
	non	oui		
Bâtiment D - Vestiaire bio service 2		X	sans objet	
Bâtiment D - Toilettes 2	X		sans objet	
Bâtiment D - WC 2	X		sans objet	
Bâtiment D - Douche 2	X		sans objet	
Bâtiment D - Vestiaire bio service 1	X		sans objet	
Bâtiment D - Toilettes 1	X		sans objet	
Bâtiment D - WC 1	X		sans objet	
Bâtiment D - Douche 1	X		sans objet	
Bâtiment D - Bureau des prof.	X		sans objet	
Bâtiment D - Salle de lancement	X		sans objet	

Résultat : L'analyse en laboratoire n'a pas révélé la présence de fibres d'amiante dans ce produit.

IV-34 PRODUIT N° 34 : REVÊTEMENTS DE MURS

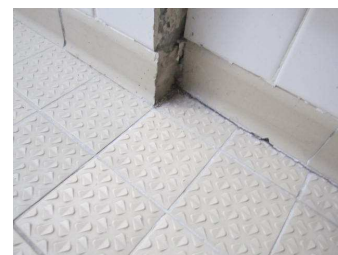
Partie : Colle des plinthes - Revêtements de murs (5 - Revêtements de sol et de murs)

Description : Colle de plinthe grise rectangulaire

Repérage : Sans objet

Remarque : Sans objet

Analyse :



N° échantillon	Date prélèvement	Préleveur	Nom du laboratoire	Type d'analyse	N° PV d'analyse	Résultat analyse
97554/34	25/08/2015	Ludovic BROSSE	LEPBI	MET	R15-19100-34	Absence d'amiante

Zone homogène :

Local	Prélèvement		Etat de conservation	Remarque
	non	oui		
Bâtiment D - Cuisine	X		sans objet	
Bâtiment D - Pâtisserie		X	sans objet	
Bâtiment D - Dégagement cuisine	X		sans objet	
Bâtiment D - Conditionnement chaud	X		sans objet	
Bâtiment D - Conditionnement froid	X		sans objet	
Bâtiment D - Réserve foie	X		sans objet	
Bâtiment D - Réserve 2	X		sans objet	
Bâtiment D - Réserve 1	X		sans objet	
Bâtiment D - Local poubelle	X		sans objet	
Bâtiment D - Légumerie	X		sans objet	
Bâtiment D - Plonge	X		sans objet	

Résultat : L'analyse en laboratoire n'a pas révélé la présence de fibres d'amiante dans ce produit.

IV-35 PRODUIT N° 35 : REVÊTEMENTS DE MURS

Partie : Colle des plinthes - Revêtements de murs (5 - Revêtements de sol et de murs)

Description : Colle de plinthe blanche 10x10cm

Repérage : Sans objet

Remarque : Sans objet

Analyse :



N° échantillon	Date prélèvement	Préleveur	Nom du laboratoire	Type d'analyse	N° PV d'analyse	Résultat analyse
97554/35	25/08/2015	Ludovic BROSSE	LEPBI	MET	R15-19100-35	Absence d'amiante

Zone homogène :

Local	Prélèvement		Etat de conservation	Remarque
	non	oui		
Bâtiment D - Vestiaire bio service 2	X		sans objet	
Bâtiment D - Toilettes 2	X		sans objet	
Bâtiment D - WC 2	X		sans objet	
Bâtiment D - Douche 2	X		sans objet	
Bâtiment D - Vestiaire bio service 1	X		sans objet	
Bâtiment D - Toilettes 1	X		sans objet	
Bâtiment D - WC 1	X		sans objet	
Bâtiment D - Douche 1	X		sans objet	
Bâtiment D - Bureau des prof.		X	sans objet	

Résultat : L'analyse en laboratoire n'a pas révélé la présence de fibres d'amiante dans ce produit.

N-36 PRODUIT N° 36 : MURS ET CLOISONS EN "DUR"

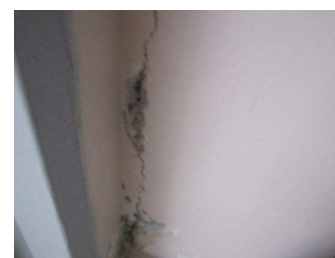
Partie : Enduits lissés ou talochés - Murs et cloisons en "dur" (3 - Parois verticales intérieures et enduits)

Description : Enduit plâtreux/cimenteux + peinture

Repérage : Sans objet

Remarque : Sans objet

Analyse :



N° échantillon	Date prélèvement	Préleveur	Nom du laboratoire	Type d'analyse	N° PV d'analyse	Résultat analyse
97554/36	25/08/2015	Ludovic BROSSE	LEPBI	MET	R15-19100-36	Absence d'amiante

Zone homogène :

Local	Prélèvement		Etat de conservation	Remarque
	non	oui		
Bâtiment D - Bureau des prof.		X	sans objet	

Résultat : L'analyse en laboratoire n'a pas révélé la présence de fibres d'amiante dans ce produit.

N-37 PRODUIT N° 37 : POTEAUX (PÉRIPHÉRIQUES ET INTÉRIEURS)

Partie : Enduits lissés ou talochés - Poteaux (périphériques et intérieurs) (3 - Parois verticales intérieures et enduits)

Description : Enduit plâtreux/cimenteux + peinture

Repérage : Sans objet

Remarque : Sans objet

Analyse :



N° échantillon	Date prélèvement	Préleveur	Nom du laboratoire	Type d'analyse	N° PV d'analyse	Résultat analyse
97554/37	25/08/2015	Ludovic BROSSE	LEPBI	MET	R15-19100-37	Absence d'amiante

Zone homogène :

Local	Prélèvement		Etat de conservation	Remarque
	non	oui		
Bâtiment D - Hall restaurant		X	sans objet	



Résultat : L'analyse en laboratoire n'a pas révélé la présence de fibres d'amiante dans ce produit.

IV-38 PRODUIT N° 38 : REVÊTEMENTS DE MURS

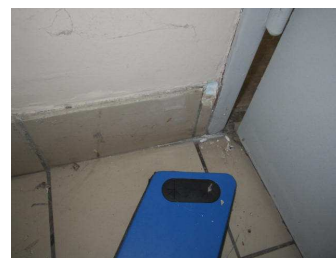
Partie : Colle des plinthes - Revêtements de murs (5 - Revêtements de sol et de murs)

Description : Colle de plinthe grise 10x20cm

Repérage : Sans objet

Remarque : Sans objet

Analyse :



N° échantillon	Date prélèvement	Préleveur	Nom du laboratoire	Type d'analyse	N° PV d'analyse	Résultat analyse
97554/38	25/08/2015	Ludovic BROSSE	LEPBI	MET	R15-19100-38	Absence d'amiante

Zone homogène :

Local	Prélèvement		Etat de conservation	Remarque
	non	oui		
Bâtiment D - Hall restaurant		X	sans objet	

Résultat : L'analyse en laboratoire n'a pas révélé la présence de fibres d'amiante dans ce produit.

IV-39 PRODUIT N° 39 : POUTRES ET CHARPENTES

Partie : Enduits lissés ou talochés - Poutres et charpentes (4 - Plafonds et faux plafonds)

Description : Enduit plâtreux/cimenteux

Repérage : Sans objet

Remarque : Sans objet

Analyse :



N° échantillon	Date prélèvement	Préleveur	Nom du laboratoire	Type d'analyse	N° PV d'analyse	Résultat analyse
97554/39	25/08/2015	Ludovic BROSSE	LEPBI	MET	R15-19100-39	Absence d'amiante

Zone homogène :

Local	Prélèvement		Etat de conservation	Remarque
	non	oui		
Bâtiment D - Cuisine		X	sans objet	

Résultat : L'analyse en laboratoire n'a pas révélé la présence de fibres d'amiante dans ce produit.

IV-40 PRODUIT N° 40 : REVÊTEMENTS DE MURS

Partie : Colle de faïence - Revêtements de murs (5 - Revêtements de sol et de murs)

Description : Colle de faïence blanche 15x15cm

Repérage : Sans objet

Remarque : Sans objet

Analyse :



N° échantillon	Date prélèvement	Préleveur	Nom du laboratoire	Type d'analyse	N° PV d'analyse	Résultat analyse
97554/40	25/08/2015	Ludovic BROSSE	LEPBI	MET	R15-19100-40	Absence d'amiante

Zone homogène :

Local	Prélèvement		Etat de conservation	Remarque
	non	oui		
Bâtiment D - Hall restaurant	X		sans objet	
Bâtiment D - Vestiaire bio service 2	X		sans objet	



Bâtiment D - Toilettes 2	X		sans objet	
Bâtiment D - WC 2	X		sans objet	
Bâtiment D - Douche 2	X		sans objet	
Bâtiment D - Vestiaire bio service 1	X		sans objet	
Bâtiment D - Toilettes 1	X		sans objet	
Bâtiment D - WC 1	X		sans objet	
Bâtiment D - Douche 1	X		sans objet	
Bâtiment D - Cuisine	X		sans objet	
Bâtiment D - Bureau des prof.	X		sans objet	
Bâtiment D - Pâtisserie	X		sans objet	
Bâtiment D - Dégagement cuisine	X		sans objet	
Bâtiment D - Conditionnement chaud	X		sans objet	
Bâtiment D - Conditionnement froid	X		sans objet	
Bâtiment D - Local poubelle	X		sans objet	
Bâtiment D - Légumerie	X		sans objet	
Bâtiment D - Plonge	X		sans objet	

Résultat : L'analyse en laboratoire n'a pas révélé la présence de fibres d'amiante dans ce produit.

V-41 PRODUIT N° 41 : MURS ET CLOISONS EN "DUR"

Partie : Enduits lissés ou talochés - Murs et cloisons en "dur" (3 - Parois verticales intérieures et enduits)

Description : Enduit plâtreux/cimenteux

Repérage : Sans objet

Remarque : Sans objet

Analyse :



N° échantillon	Date prélèvement	Préleveur	Nom du laboratoire	Type d'analyse	N° PV d'analyse	Résultat analyse
97554/41	25/08/2015	Ludovic BROSSE	LEPBI	MET	R15-19100-41	Absence d'amiante

Zone homogène :

Local	Prélèvement		Etat de conservation	Remarque
	non	oui		
Bâtiment D - Cuisine		X	sans objet	

Résultat : L'analyse en laboratoire n'a pas révélé la présence de fibres d'amiante dans ce produit.

V-42 PRODUIT N° 42 : CLOISONS LÉGÈRES OU PRÉFABRIQUÉES

Partie : Jonctions entre panneaux - Cloisons légères ou préfabriquées (3 - Parois verticales intérieures et enduits)

Description : Enduit plâtreux/bande calicot

Repérage : Sans objet

Remarque : Sans objet

Analyse :



N° échantillon	Date prélèvement	Préleveur	Nom du laboratoire	Type d'analyse	N° PV d'analyse	Résultat analyse
97554/42	25/08/2015	Ludovic BROSSE	LEPBI	MET	R15-19100-42	Absence d'amiante

Zone homogène :

Local	Prélèvement		Etat de conservation	Remarque
	non	oui		
Bâtiment D - Salle de restauration		X	sans objet	



Résultat : L'analyse en laboratoire n'a pas révélé la présence de fibres d'amiante dans ce produit.

IV-43 PRODUIT N° 43 : REVÊTEMENTS DE SOL

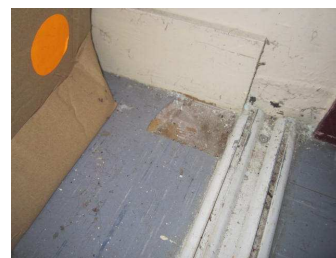
Partie : Dalles de sol - Revêtements de sol (5 - Revêtements de sol et de murs)

Description : Dalle de sol bleue + colle jaune

Repérage : Sans objet

Remarque : Sans objet

Analyse :



N° échantillon	Date prélèvement	Préleveur	Nom du laboratoire	Type d'analyse	N° PV d'analyse	Résultat analyse
97554/43	25/08/2015	Ludovic BROSSE	LEPBI	MET	R15-19100-43	Absence d'amiante

Zone homogène :

Local	Prélèvement		Etat de conservation	Remarque
	non	oui		
Bâtiment D - Salle de restauration		X	sans objet	

Résultat : L'analyse en laboratoire n'a pas révélé la présence de fibres d'amiante dans ce produit.

IV-44 PRODUIT N° 44 : MURS ET CLOISONS EN "DUR"

Partie : Enduits lissés ou talochés - Murs et cloisons en "dur" (3 - Parois verticales intérieures et enduits)

Description : Enduit plâtreux/cimenteux

Repérage : Sans objet

Remarque : Sans objet

Analyse :



N° échantillon	Date prélèvement	Préleveur	Nom du laboratoire	Type d'analyse	N° PV d'analyse	Résultat analyse
97554/44	25/08/2015	Ludovic BROSSE	LEPBI	MET	R15-19100-44	Absence d'amiante

Zone homogène :

Local	Prélèvement		Etat de conservation	Remarque
	non	oui		
Bâtiment D - Salle de lancement		X	sans objet	

Résultat : L'analyse en laboratoire n'a pas révélé la présence de fibres d'amiante dans ce produit.

IV-45 PRODUIT N° 45 : PLAFONDS

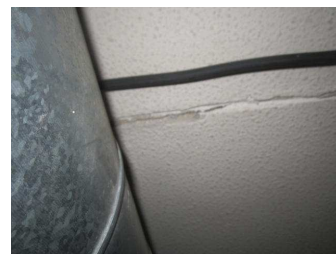
Partie : Enduits lissés ou talochés - Plafonds (4 - Plafonds et faux plafonds)

Description : Enduit plâtreux/cimenteux + peinture goutelette

Repérage : Sans objet

Remarque : Sans objet

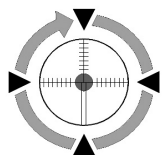
Analyse :



N° échantillon	Date prélèvement	Préleveur	Nom du laboratoire	Type d'analyse	N° PV d'analyse	Résultat analyse
97554/45	25/08/2015	Ludovic BROSSE	LEPBI	MET	R15-19100-45	Absence d'amiante

Zone homogène :

Local	Prélèvement		Etat de conservation	Remarque
	non	oui		
Bâtiment D - Hall restaurant		X	sans objet	
Bâtiment D - Vestiaire bio service 2	X		sans objet	



EXPERTAM

Bâtiment D - Toilettes 2	X		sans objet	
Bâtiment D - WC 2	X		sans objet	
Bâtiment D - Douche 2	X		sans objet	
Bâtiment D - Vestiaire bio service 1	X		sans objet	
Bâtiment D - Toilettes 1	X		sans objet	
Bâtiment D - WC 1	X		sans objet	
Bâtiment D - Douche 1	X		sans objet	
Bâtiment D - Cuisine	X		sans objet	
Bâtiment D - Bureau des prof.	X		sans objet	
Bâtiment D - Pâtisserie	X		sans objet	
Bâtiment D - Dégagement cuisine	X		sans objet	
Bâtiment D - Conditionnement chaud	X		sans objet	
Bâtiment D - Salle de lancement	X		sans objet	
Bâtiment D - Conditionnement froid	X		sans objet	
Bâtiment D - Réserve foide	X		sans objet	
Bâtiment D - Réserve 2	X		sans objet	
Bâtiment D - Réserve 1	X		sans objet	
Bâtiment D - Local poubelle	X		sans objet	
Bâtiment D - Légumerie	X		sans objet	
Bâtiment D - Plonge	X		sans objet	
Bâtiment D - Salle de restauration	X		sans objet	

Résultat : L'analyse en laboratoire n'a pas révélé la présence de fibres d'amiante dans ce produit.

IV-46 PRODUIT N° 46 : FAUX PLAFONDS

Partie : Isolant minéral - Faux plafonds (4 - Plafonds et faux plafonds)

Description : Laine minérale + papier "kraft" noir

Repérage : plénum

Remarque : Sans objet

Analyse :



N° échantillon	Date prélèvement	Préleveur	Nom du laboratoire	Type d'analyse	N° PV d'analyse	Résultat analyse
97554/46	25/08/2015	Ludovic BROSSE	LEPBI	MET	R15-19100-46	Absence d'amiante

Zone homogène :

Local	Prélèvement		Etat de conservation	Remarque
	non	oui		
Bâtiment D - Bureau des prof.		X	sans objet	

Résultat : L'analyse en laboratoire n'a pas révélé la présence de fibres d'amiante dans ce produit.

IV-47 PRODUIT N° 47 : FAUX PLAFONDS

Partie : Isolant minéral - Faux plafonds (4 - Plafonds et faux plafonds)

Description : Laine minérale comprimée

Repérage : plénum

Remarque : Sans objet

Analyse :



N° échantillon	Date prélèvement	Préleveur	Nom du laboratoire	Type d'analyse	N° PV d'analyse	Résultat analyse
97554/47	25/08/2015	Ludovic BROSSE	LEPBI	MET	R15-19100-47	Absence d'amiante

Zone homogène :

Local	Prélèvement		Etat de conservation	Remarque
	non	oui		



Bâtiment D - Réserve foide		X	sans objet	
Bâtiment D - Réserve 2	X		sans objet	

Résultat : L'analyse en laboratoire n'a pas révélé la présence de fibres d'amiante dans ce produit.

IV-48 PRODUIT N° 48 : PLAFONDS

Partie : Panneaux collés ou vissés - Plafonds (4 - Plafonds et faux plafonds)

Description : Plaque cartonnée grise fibreuse

Repérage : Sans objet

Remarque : Sans objet

Analyse :



N° échantillon	Date prélèvement	Préleveur	Nom du laboratoire	Type d'analyse	N° PV d'analyse	Résultat analyse
97554/48	25/08/2015	Ludovic BROSSE	LEPBI	MET	R15-19100-48	Absence d'amiante

Zone homogène :

Local	Prélèvement		Etat de conservation	Remarque
	non	oui		
Bâtiment D - Réserve foide		X	sans objet	
Bâtiment D - Réserve 2	X		sans objet	

Résultat : L'analyse en laboratoire n'a pas révélé la présence de fibres d'amiante dans ce produit.

IV-49 PRODUIT N° 49 : CONVECTEURS ET RADIATEURS

Partie : Peinture anti-condensation - Convecteurs et radiateurs (8 - Equipements divers)

Description : Peinture

Repérage : Sans objet

Remarque : Sans objet

Analyse :



N° échantillon	Date prélèvement	Préleveur	Nom du laboratoire	Type d'analyse	N° PV d'analyse	Résultat analyse
97554/49	25/08/2015	Ludovic BROSSE	LEPBI	MET	R15-19100-49	Absence d'amiante

Zone homogène :

Local	Prélèvement		Etat de conservation	Remarque
	non	oui		
Bâtiment D - Hall restaurant		X	sans objet	

Résultat : L'analyse en laboratoire n'a pas révélé la présence de fibres d'amiante dans ce produit.

IV-50 PRODUIT N° 50 : REVÊTEMENTS DE SOL

Partie : Ragrage - Revêtements de sol (5 - Revêtements de sol et de murs)

Description : Ragrage rose sous résine

Repérage : Sans objet

Remarque : Sans objet

Analyse :

N° échantillon	Date prélèvement	Préleveur	Nom du laboratoire	Type d'analyse	N° PV d'analyse	Résultat analyse
97554/50	25/08/2015	Ludovic BROSSE	LEPBI	MET	R15-19100-50	Absence d'amiante



Zone homogène :

Local	Prélèvement		Etat de conservation	Remarque
	non	oui		
Bâtiment B - Couloir (en partie)		X	sans objet	

Résultat : L'analyse en laboratoire n'a pas révélé la présence de fibres d'amiante dans ce produit.

V - LISTE DES EXCLUSIONS ET RESERVES

V-1 Exclusions (en l'absence d'un nouveau passage, ces pièces devront être considérées comme susceptibles de contenir des matériaux et produits à base de fibres d'amiante)

Sans objet

V- 2 Réserves (en l'absence de leurs levées, tous les produits et matériaux liés à ces réserves devront être considérés comme susceptibles de contenir des fibres d'amiante)

- Bâtiment B - Couloir (en partie) : interface d'hubriserie de porte vers sas non sondée (sondage destructif)
- Bâtiment D - Cuisine : Plafond et murs supérieurs non accessible (hauteur)

- Dans le cadre de travaux de rénovation différent de ceux précités ou de démolition, un 2ème repérage devra être réalisé après évacuation définitive du bien immobilier, enlèvement des mobiliers et consignation des réseaux (gaz, eau, électricité). Il conviendra entre autres de procéder à des investigations supplémentaires (plénums, gaines techniques, cloisons, éléments de façade, gaines maçonnées et joints).



VI - ATTESTATION DE COMPETENCE



Certificat

Diagnostics Techniques Immobiliers

La certification de compétences de personnes physiques est attribuée par GINGER CATED à :

BROSSE Ludovic sous le numéro 941

Cette certification concerne les spécialités de diagnostics suivantes :

		Intitulé du type de diagnostic technique immobilier	Date d'effet	Date d'expiration	
<input checked="" type="checkbox"/>	Amiante	Missions de repérage et de diagnostic de l'état de conservation des matériaux et produits contenant de l'amiante	08/08/2012	27/10/2015	T
<input checked="" type="checkbox"/>	Plomb	Constat de risque d'exposition au plomb (CREP)	08/08/2012	28/10/2015	T
	<input type="checkbox"/> Mention Plomb:	Diagnostic du risque d'intoxication par le plomb des peintures (DRIPP) Contrôle après travaux en présence de plomb (CTPP)			
<input checked="" type="checkbox"/>	Termites	Etat relatif à la présence de termites dans le bâtiment en métropole et en outre mer	08/08/2012	20/01/2016	T
	<input checked="" type="checkbox"/> France <input type="checkbox"/> Outremer:				
<input checked="" type="checkbox"/>	DPE	Diagnostic de performance énergétique	08/08/2012	25/10/2015	T
	<input type="checkbox"/> Mention DPE:	Diagnostic de performance énergétique tous types de bâtiments			
<input checked="" type="checkbox"/>	GAZ	Etat des installations intérieures de gaz	08/08/2012	29/11/2015	T
<input checked="" type="checkbox"/>	Electricité	Etat des installations intérieures d'électricité	08/08/2012	25/10/2015	T

Légende: C=Certification - R=Recertification - T=Transfert

Le mardi 30 décembre 2014

Le Directeur Ginger Cated
Michel KHATIB



E20 -v12 du 14/10/2013
Ref: 30941B12CC2014



GINGER CATED – ZAC La Clef Saint Pierre - 12 avenue Gay Lussac – 78 990 ELANCOURT
Téléphone : 01 30 85 24 60 – Email : jl.panetier@groupe-cebtp.com - Site : www.cated.fr

page 1 sur 2



PLANCHE DE REPÉRAGE TECHNIQUE DES PRODUITS ET MATÉRIAUX AMIANTÉS

LEGENDE :

■ Numéro d'échantillon sans amiante.



H M

HORS MISSION.

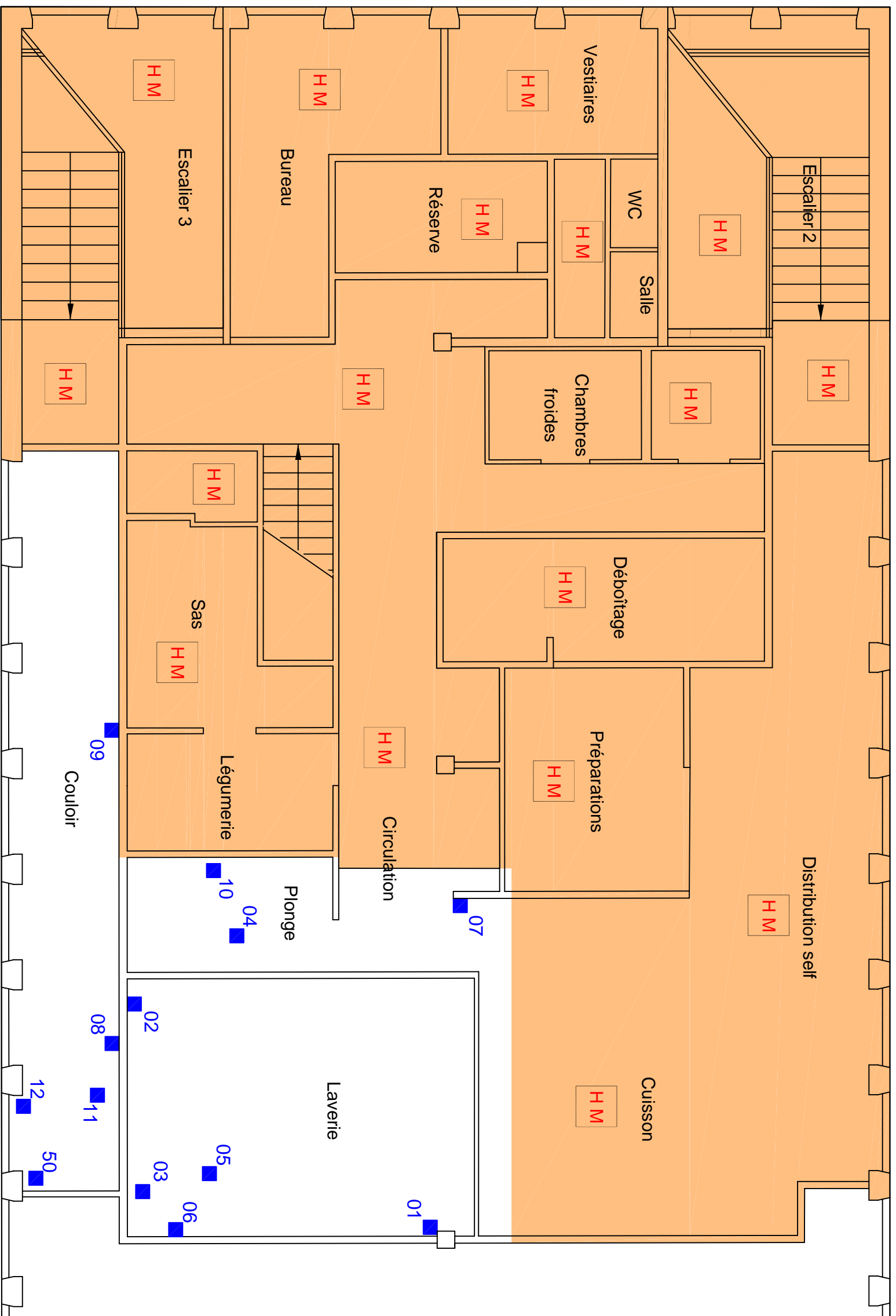


Planche de repérage technique des produits
à base de fibres d'amiante

Rue Léo Lagrange
78190 TRAPPES
Lycée Louis Blériot
Bâtiment B
1er étage

Client

Conseil Régional d'Ile de France
35, Boulevard des Invalides
75007 PARIS

Réalisation

6 rue des Frères Caudron
78140 Vélizy
Tél : 01.34.65.70.80
Fax : 01.61.12.91.63



Schema réalisé par M. Brosse le 15/09/15

Dossier n° 97554

Planche n°01/03

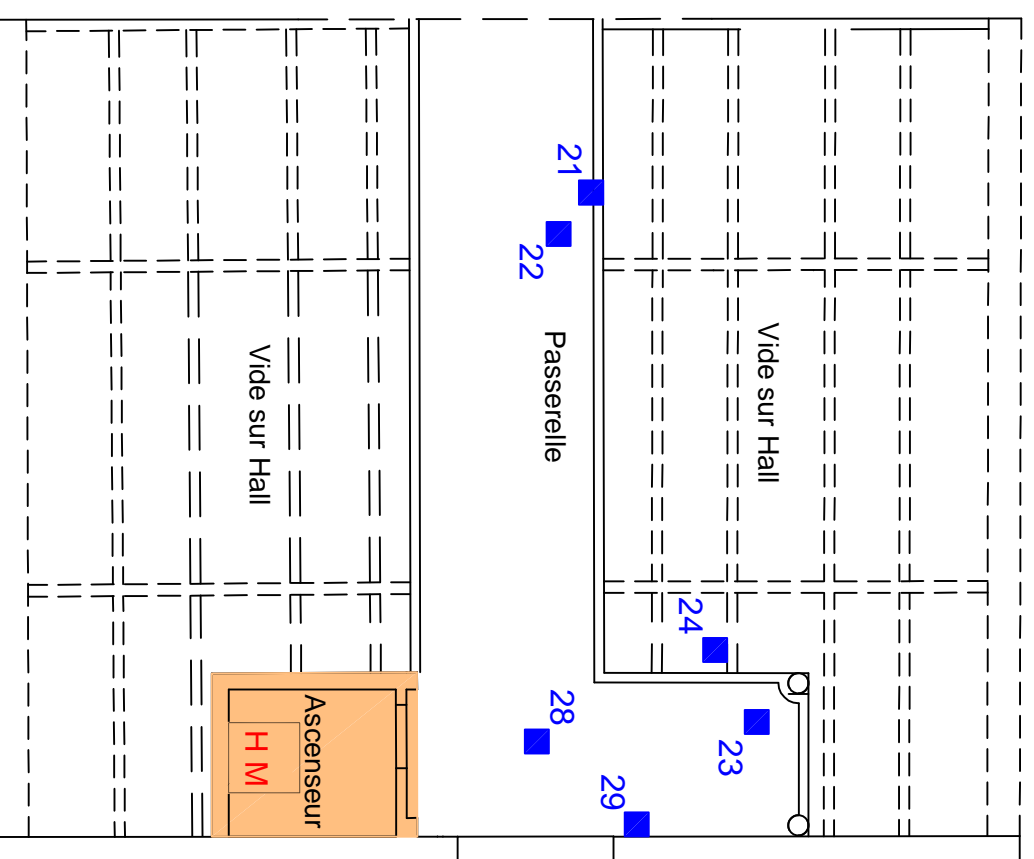
Révision :

Indice : 0

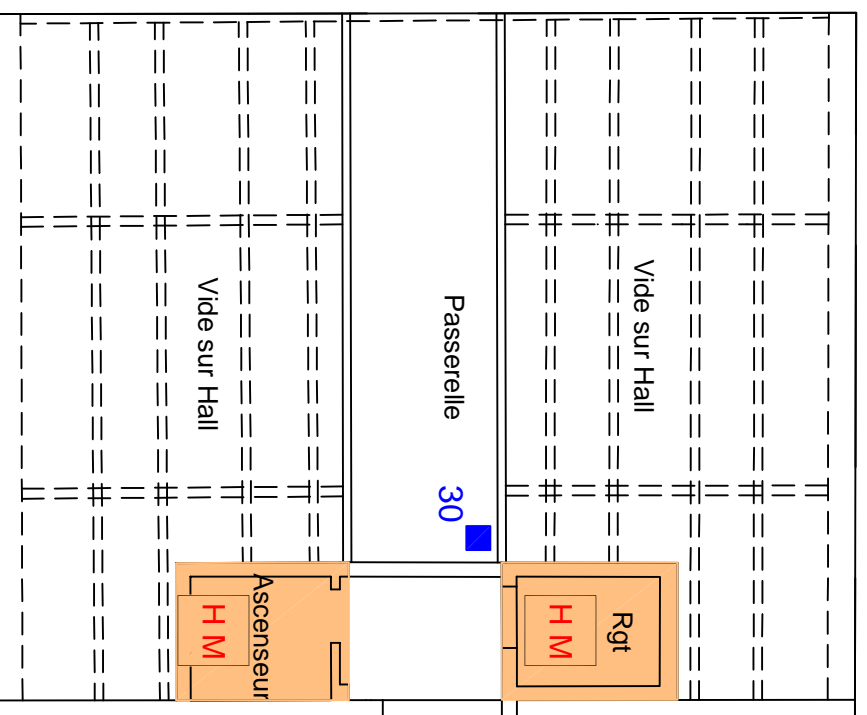
RDC



R+1



R+2



LEGENDE:

■ Numéro d'échantillon sans amiante.

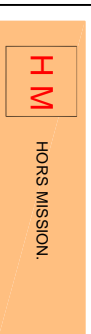


Planche de repérage technique des produits
à base de fibres d'amiante

Rue Léo Lagrange
78190 TRAPPES
Lycée Louis Blériot
Bâtiment C
Hall RDC/R+2

Client

Conseil Régional d'Ile de France
35, Boulevard des Invalides
75007 PARIS

Réalisation

6 rue des Frères Caudron
78140 Vélizy
Tél : 01.34.65.70.80
Fax : 01.61.12.91.63



Schema réalisé par M. Brosse le 15/09/15

Dossier n° 97554

Planche n°02/03

Révision :

Indice : 0

LEGENDE :

■ Numéro d'échantillon sans amiante.

H M

HORS MISSION

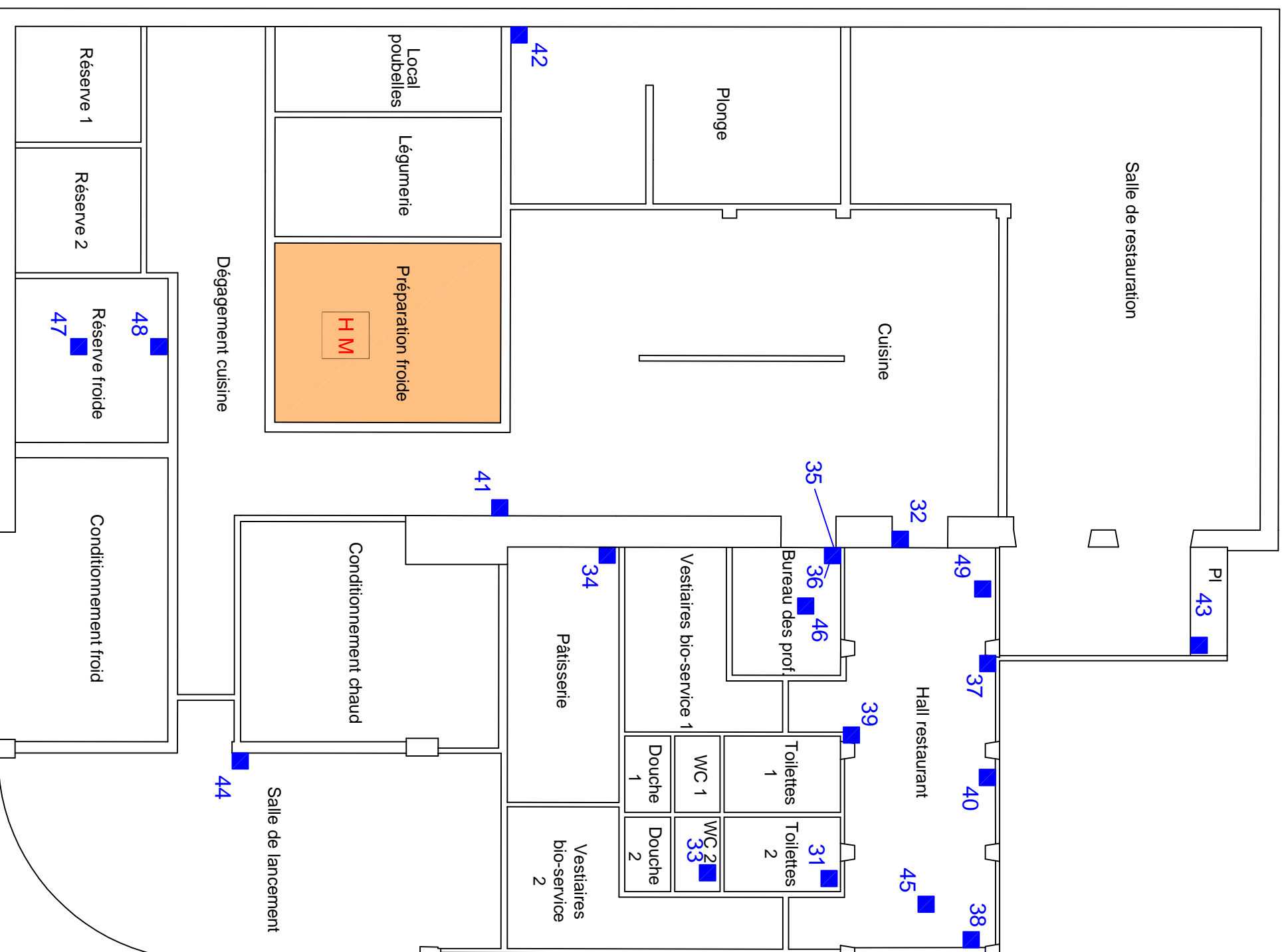


Planche de repérage technique des produits
à base de fibres d'amiante

Rue Léo Lagrange
78190 TRAPPES
Lycée Louis Blériot
Bâtiment D
Cuisine pédagogique - Rez de chaussée

Client	Réalisation
Conseil Régional d'Ile de France 78140 Vélizy 35, Boulevard des Invalides 75007 PARIS	6 rue des Frères Caudron 78140 Vélizy Tél : 01.34.65.70.80 Fax : 01.61.12.91.63
Schema réalisé par M. Brosse le 15/09/15	Dossier n° 97554
Planche n°03/03	Révision : Indice : 0



PV D'ANALYSE

Le Blanc Mesnil, le 11/09/2015

P.1/3

M. BROSSE
EXPERTAM
24bis, Boulevard Verd Saint Julien
92190 MEUDON

Détection et Identification d'amiante dans les matériaux

Rapport d'essai N°	R15.19100		Version	0
Norme / Méthode	MOLP	HSG 248 (annule et remplace MDHS77)	Version	2006
	Préparation	Préparation selon méthode interne MOT 004	Version	03
	META	NFX 43-050 parties pertinentes de la norme	Version	1996

1 – Données du client :

Référence dossier	97554
Echantillons transmis par	EXPERTAM

2 - Données du laboratoire(*) :

Réf. LEPBI	Repère Echantillon		Descriptif couche	Méthode/ Nb prépa	Résultat	
R15-19100-01	97554/01	Enduits lissés ou talochés	Enduit plâtreux/cimenteux + peinture	Enduit plâtreux + trace d'enduit cimenteux + peinture (indissociables)	META/1	Fibre d'amiante non détectée
R15-19100-02	97554/02	Colle de faïence	Colle de faïence blanche 15x15cm	Colle ciment sous faïence	META/1	Fibre d'amiante non détectée
R15-19100-03	97554/03	Plaques	Plaque dur plâtreuse + papier	Plaque dure plâtreuse + papier (indissociables)	META/1	Fibre d'amiante non détectée
R15-19100-04	97554/04	Colle de carrelage	Colle de carrelage antidérapant blanc	Colle ciment sous carrelage	META/1	Fibre d'amiante non détectée
R15-19100-05	97554/05	Enduits lissés ou talochés	Enduit cimenteux	Trace d'enduit cimenteux + peinture (indissociables)	META/1	Fibre d'amiante non détectée
R15-19100-06	97554/06	Enduits lissés ou talochés	Enduit cimenteux + peinture goutellette	Enduit cimenteux + peinture (indissociables)	META/1	Fibre d'amiante non détectée
R15-19100-07	97554/07	Colle des plinthes	Colle de plinthe rectangulaire grise	Colle ciment sous plinthe	META/1	Fibre d'amiante non détectée
R15-19100-08	97554/08	Enduits lissés ou talochés	Enduit plâtreux/cimenteux	Enduit cimenteux et plâtreux + peinture (indissociables)	META/1	Fibre d'amiante non détectée
R15-19100-09	97554/09	Joints de dilatation	Mastic blanc + enduit plâtreux	Enduit plâtreux + mastic dur blanc (indissociables)	META/1	Fibre d'amiante non détectée
R15-19100-10	97554/10	Anti résonant sous évier	Patin bitumineux	Matériau bitumineux	META/1	Fibre d'amiante non détectée
R15-19100-11	97554/11	Plaques	Dalle de faux plafond type "amstrong"	Plaque beige +peinture (indissociables)	META/1	Fibre d'amiante non détectée
R15-19100-12	97554/12	Jonctions entre panneaux	Enduit plâtreux	Enduit plâtreux + peinture (indissociables)	META/1	Fibre d'amiante non détectée
R15-19100-13	97554/13	Colle de carrelage	Colle de carrelage blanc 30x30cm	Colle ciment	META/1	Fibre d'amiante non détectée
R15-19100-14	97554/14	Enduits lissés ou talochés	Enduit plâtreux/cimenteux	Enduit plâtreux + trace d'enduit cimenteux	META/1	Fibre d'amiante non détectée
R15-19100-15	97554/15	Enduits lissés ou talochés	Enduit cimenteux	Enduit cimenteux + peinture (indissociables)	META/1	Fibre d'amiante non détectée



M. Kamal MIMOUNI
Responsable de Service

*Le rapport ne concerne que les objets soumis à l'essai. Sa reproduction n'est autorisée que sous sa forme intégrale. Seul le rapport édité en original papier signé engage notre responsabilité sauf convention signée entre les deux parties (le client et le laboratoire).
Les essais rapportés dans ce document et identifiés par le symbole (*) sont couverts par l'accréditation du (des) laboratoire(s) les ayant réalisés.
Les informations données par le client (référence dossier et repère échantillon) sont sous sa responsabilité et ne peuvent engager la responsabilité du laboratoire.*

Réf. LEPBI	Repère Echantillon		Descriptif couche	Méthode/ Nb prépa	Résultat	
R15-19100-16	97554/16	Enduits lissés ou talochés	Enduit cimenteux	Enduit cimenteux + peinture (indissociables)	META/1	Fibre d'amiante non détectée
R15-19100-17	97554/17	Jonctions entre panneaux	Enduit plâtreux/bande calicot	Enduit plâtreux + trace de papier (indissociables)	META/1	Fibre d'amiante non détectée
R15-19100-18	97554/18	Joint de dilatation	Mastic blanc	Mastic souple blanc	META/1	Fibre d'amiante non détectée
R15-19100-19	97554/19	Colle des plinthes	Colle de plinthe beige rectangulaire	Colle ciment	META/1	Fibre d'amiante non détectée
R15-19100-20	97554/20	Divers	Peinture "coquille d'oeuf"	Peinture	META/1	Fibre d'amiante non détectée
R15-19100-21	97554/21	Isolant minéral	Laine minérale + feuille	Coton jaune + papier (indissociables)	META/1	Fibre d'amiante non détectée
R15-19100-22	97554/22	Panneaux	Matériaux gris fibreux	Matériau fibreux gris	META/1	Fibre d'amiante non détectée
R15-19100-23	97554/23	Enduits lissés ou talochés	Enduit cimenteux	Trace d'enduit cimenteux	META/1	Fibre d'amiante non détectée
R15-19100-24	97554/24	Enduits lissés ou talochés	Enduit plâtreux/cimenteux	Enduit cimenteux + peinture (indissociables)	META/1	Fibre d'amiante non détectée
R15-19100-25	97554/25	Isolant	Laine minérale + papier kraft	Coton jaune + papier (indissociables)	META/1	Fibre d'amiante non détectée
R15-19100-26	97554/26	Mastic	Joint caoutchouteux noir	Joint souple noir	META/1	Fibre d'amiante non détectée
R15-19100-27	97554/27	Colle des plinthes	Colle de plinthe marron	Colle ciment sous plinthe	META/1	Fibre d'amiante non détectée
R15-19100-28	97554/28	Dalles de sol	Dalle de sol grise + colle jaune	Dalle dure grise	META/1	Fibre d'amiante non détectée
				Ragréage + colle beige	META/1	Fibre d'amiante non détectée
R15-19100-29	97554/29	Enduits lissés ou talochés	Enduit cimenteux + peinture	Trace d'enduit cimenteux + peinture (indissociables)	META/1	Fibre d'amiante non détectée
R15-19100-30	97554/30	Dalles de sol	Dalle de sol marron + colle jaune	Dalle dure marron et rouge	META/1	Fibre d'amiante non détectée
				Ragréage + colle beige	META/1	Fibre d'amiante non détectée
R15-19100-31	97554/31	Colle de carrelage	Colle de carrelage blanc 20x20cm	Colle ciment sous carrelage	META/1	Fibre d'amiante non détectée
R15-19100-32	97554/32	Colle de carrelage	Colle de carrelage anti dérapant 10x10cm	Colle ciment	META/1	Fibre d'amiante non détectée
R15-19100-33	97554/33	Colle de carrelage	Colle de carrelage blanc 10x10cm	Colla ciment sous carrelage	META/1	Fibre d'amiante non détectée
R15-19100-34	97554/34	Colle des plinthes	Colle de plinthe grise rectangulaire	Colle ciment sous plinthe	META/1	Fibre d'amiante non détectée
R15-19100-35	97554/35	Colle des plinthes	Colle de plinthe blanche 10x10cm	Colle ciment	META/1	Fibre d'amiante non détectée
R15-19100-36	97554/36	Enduits lissés ou talochés	Enduit plâtreux/cimenteux + peinture	Enduit plâtreux et cimenteux + peinture (indissociables)	META/1	Fibre d'amiante non détectée
R15-19100-37	97554/37	Enduits lissés ou talochés	Enduit plâtreux/cimenteux + peinture	Enduit plâtreux et cimenteux + peinture (indissociables)	META/1	Fibre d'amiante non détectée
R15-19100-38	97554/38	Colle des plinthes	Colle de plinthe grise 10x20cm	Colle ciment sous plinthe	META/1	Fibre d'amiante non détectée
R15-19100-39	97554/39	Enduits lissés ou talochés	Enduit plâtreux/cimenteux	Enduit plâtreux + trace d'enduit cimenteux (indissociables)	META/1	Fibre d'amiante non détectée
R15-19100-40	97554/40	Colle de faïence	Colle de faïence blanche 15x15cm	Colle ciment	META/1	Fibre d'amiante non détectée



M. Kamal MIMOUNI
Responsable de Service

*Le rapport ne concerne que les objets soumis à l'essai. Sa reproduction n'est autorisée que sous sa forme intégrale. Seul le rapport édité en original papier signé engage notre responsabilité sauf convention signée entre les deux parties (le client et le laboratoire).
Les essais rapportés dans ce document et identifiés par le symbole (*) sont couverts par l'accréditation du (des) laboratoire(s) les ayant réalisés.
Les informations données par le client (référence dossier et repère échantillon) sont sous sa responsabilité et ne peuvent engager la responsabilité du laboratoire.*

Réf. LEPBI	Repère Echantillon			Descriptif couche	Méthode/ Nb prépa	Résultat
R15-19100-41	97554/41	Enduits lissés ou talochés	Enduit plâtreux/cimenteux	Enduit plâtreux + peinture (indissociables)	META/1	Fibre d'amiante non détectée
R15-19100-42	97554/42	Jonctions entre panneaux	Enduit plâtreux/bande calicot	Enduit plâtreux + papier (indissociables)	META/1	Fibre d'amiante non détectée
R15-19100-43	97554/43	Dalles de sol	Dalle de sol bleue + colle jaune	Dalle dure bleue	META/1	Fibre d'amiante non détectée
				Ragréage + trace de colle jaune	META/1	Fibre d'amiante non détectée
R15-19100-44	97554/44	Enduits lissés ou talochés	Enduit plâtreux/cimenteux	Enduit plâtreux et cimenteux + peinture (indissociables)	META/1	Fibre d'amiante non détectée
R15-19100-45	97554/45	Enduits lissés ou talochés	Enduit plâtreux/cimenteux + peinture gouttelette	Enduit plâtreux et cimenteux + peinture (indissociables)	META/1	Fibre d'amiante non détectée
R15-19100-46	97554/46	Isolant minéral	Laine minérale + papier "kraft" noir	Coton jaune	META/1	Fibre d'amiante non détectée
				Matériau bitumineux	META/1	Fibre d'amiante non détectée
R15-19100-47	97554/47	Isolant minéral	Laine minérale comprimée	Coton jaune	META/1	Fibre d'amiante non détectée
R15-19100-48	97554/48	Panneaux collés ou vissés	Plaque cartonnée grise fibreuse	Plaque fibreuse grise	META/1	Fibre d'amiante non détectée
R15-19100-49	97554/49	Peinture anti-condensation	Peinture	Peinture	META/1	Fibre d'amiante non détectée
R15-19100-50	97554/50	Ragréage	Ragréage rose sous résine	Ragréage	META/1	Fibre d'amiante non détectée

Echantillon(s) reçu(s) le 28/08/2015 et analysé(s) le 11/09/2015.



M. Kamal MIMOUNI
Responsable de Service

*Le rapport ne concerne que les objets soumis à l'essai. Sa reproduction n'est autorisée que sous sa forme intégrale. Seul le rapport édité en original papier signé engage notre responsabilité sauf convention signée entre les deux parties (le client et le laboratoire).
Les essais rapportés dans ce document et identifiés par le symbole (*) sont couverts par l'accréditation du (des) laboratoire(s) les ayant réalisés.
Les informations données par le client (référence dossier et repère échantillon) sont sous sa responsabilité et ne peuvent engager la responsabilité du laboratoire.*